



"Quality Assurance Program"

Programa de Aseguramiento de la Calidad Analítica



**PROGRAMA DE ASEGURAMIENTO DE  
CALIDAD**  
**QAP-QU - Química urinaria**

**E.S.E. HOSPITAL GENERAL DE MEDELLÍN**

Correo electrónico: [locampo@hgm.gov.co](mailto:locampo@hgm.gov.co)

Dirección: CR 48 32 102

Ciudad: Medellín Antioquia

País: Colombia

Contacto: Luz Fanny Ocampo

Teléfono: 314 6613311 (4) 3847300

**IDENTIFICACIÓN DEL LABORATORIO: 100190**

Código de reporte: QAP-QU-100190-26-2

Ronda: 26

Muestra: 2

Código de la muestra: LP8855

Tipo de muestra: Líquido- Orina humana

Fecha generación: 28 / junio / 2022

Identificación Laboratorio:	100190
Ronda:	26
Muestra:	2
Código Muestra:	LP8855
Fecha reporte:	2022-06-20
Estado:	Evaluación original

## 1. TÉRMINOS GENERALES

### Confidencialidad:

Quik SAS como organización certificada ISO 27001:2013 <sup>1</sup>, y en cumplimiento al numeral 4.10 de ISO 17043:2010 <sup>2</sup>, garantiza la confidencialidad del presente reporte. La divulgación del presente informe se realizará únicamente al contacto autorizado por cada laboratorio. En caso de que la autoridad competente requiera información contenida en los reportes, será comunicado al participante involucrado con autorización expresa del mismo.

- (1) Sistema de gestión de la seguridad de la información y en cumplimiento con el numeral.
- (2) Requisitos generales para los ensayos de aptitud

### Homogeneidad y estabilidad:

Quik SAS certifica la homogeneidad y estabilidad suficiente de los ítems incluidos en los ensayos a través de una rigurosa selección de los materiales de cada programa, garantizando las condiciones adecuadas en la cadena de transporte y a través de verificaciones con métodos estadísticos.

### Subcontrataciones:

La planificación, el diseño estadístico, la operación y la generación de los informes son realizados por Quik SAS. Los materiales utilizados para los programas de laboratorio clínico son contratados con Bio-Rad Laboratories Inc. y para los programas de patología anatómica con la fundación Santa Fé de Bogotá

Identificación Laboratorio:	100190
Ronda:	26
Muestra:	2
Código Muestra:	LP8855
Fecha reporte:	2022-06-20
Estado:	Evaluación original

**2. EVALUACIÓN CON MEDIA DE COMPARACIÓN**

1	2	3	4	5	6	7	8	9	10	11	12	13	14
IT	NOT	Mensurando	Analizador	Método	VRL	U-LAB	M-C	U-MC	DE-C	T-C	Zs	VAL	COMP
1		Acido Úrico	Vitros 5600	Uricase, UV	20.64	mg/dL	22	mg/dL	2,2	Inserto	-0,62	Satisfactorio	Par
2		Amilasa	Vitros 5600	Amylopectin, colorimetric-VITROS	136	U/L	150	U/L	7,15	Acumulada	-1,96	Satisfactorio	Par
3		Calcio	Vitros 5600	Arsenazo III VITROS	10.7	mg/dL	10,5	mg/dL	0,26	Acumulada	0,77	Satisfactorio	Par
4		Cloro	Vitros 5600	ISE direct	189	mEq/L	190,7	mEq/L	2,71	Acumulada	-0,63	Satisfactorio	Par
5		Creatinina	Vitros 5600	Enzymatic IFCC-IDMS Standardized	126.7	mg/dL	140,7	mg/dL	5,93	Acumulada	-2,36	Alarma	Método
6		Fósforo	Vitros 5600	Phosphomolybdate reduction-VITROS	58.7	mg/dL	55,57	mg/dL	1,41	Acumulada	2,22	Alarma	Par
7		Glucosa	Vitros 5600	Glucose oxidase, hydrogen peroxide (Trinder)	298	mg/dL	313,5	mg/dL	5,46	Acumulada	-2,84	Alarma	Par
8		Magnesio	Vitros 5600	Formazan dye	9.8	mg/dL	9,34	mg/dL	0,41	Acumulada	1,13	Satisfactorio	Par
9		Microalbuminuria	Vitros 5600	Immunoturbidimetric	65.6	mg/dL	6,02	mg/dL	0,4	Acumulada	150,84	No satisfactorio	Par
10		Nitrógeno Uréico	Vitros 5600	Urease, colorimetric	671	mg/dL	705,9	mg/dL	23,01	Acumulada	-1,52	Satisfactorio	Par
11		Potasio	Vitros 5600	ISE direct	75.98	mEq/L	75,17	mEq/L	1,97	Acumulada	0,41	Satisfactorio	Par
12		Proteínas totales	Vitros 5600	Pyrocatechol Violet	95.61	mg/dL	100,5	mg/dL	6,88	Acumulada	-0,71	Satisfactorio	Par
13		Sodio	Vitros 5600	ISE direct	175.09	mEq/L	178,5	mEq/L	3,78	Acumulada	-0,9	Satisfactorio	Par
14		Urea	Vitros 5600	Urease, colorimetric	1435	mg/dL	1522	mg/dL	45,34	Acumulada	-1,92	Satisfactorio	Par

<b>IT:</b> Item	<b>NOT:</b> Notificaciones	<b>VRL:</b> Valor reportado por el laboratorio	<b>U-LAB:</b> Unidades de laboratorio	<b>U-MC:</b> Unidades Originales de la media de comparación
<b>M-C:</b> Media del grupo de comparación	<b>DE-C:</b> Desviación estándar del grupo de comparación	<b>T-C:</b> Tipo de consenso	<b>Zs:</b> Z-score	<b>VAL:</b> Valoración
				<b>COMP:</b> Comparador

<b>Satisfactorio</b> si su resultado está entre +/- 2 Z-score.	<b>Alarma</b> si su resultado está entre 2 y 3 Z-score.	<b>No satisfactorio</b> si su resultado es mayor a 3 Z-score.	<input type="radio"/> Tardío	<input checked="" type="checkbox"/> Ausente	<input type="checkbox"/> Revalorado
---	--	--	------------------------------	---	-------------------------------------

Identificación Laboratorio:	100190
Ronda:	26
Muestra:	2
Código Muestra:	LP8855
Fecha reporte:	2022-06-20
Estado:	Evaluación original

**3. EVALUACIÓN CON VALOR OBTENIDO CON EL MÉTODO TRAZABLE A MATERIAL Y/O MÉTODO AVALADO POR EL JCTLM**

1	2	3	4	5	6	7	8	9	10	11
Item	Mensurando	VRL	U-LAB	V.A.V.	U-V.A.V.	M-REF	D%	ETmp%	Límites aceptación Bajo Alto	Valoración

<b>VRL:</b> Valor reportado por el laboratorio				<b>U-V.A.V.:</b> Unidades del valor aceptado como verdadero				
<b>U-LAB:</b> Unidades de laboratorio			<b>M-REF:</b> Método de referencia			<b>D%</b> Diferencia porcentual %		

Satisfactorio: El resultado reportado por el laboratorio NO supera la diferencia porcentual del ETmp comparado con V.A.V	No satisfactorio: El resultado reportado por el laboratorio SI supera la diferencia porcentual del ETmp comparado con V.A.V	ETmp Error Total máximo permisible * Fuente CLIA	V.A.V. Valor aceptado como verdadero
--	---	--	---

**4. EVALUACIÓN CON MEDIA DE COMPARACIÓN Y CON V.A.V (VALOR ACEPTADO COMO VERDADERO)**

**Ácido Úrico**

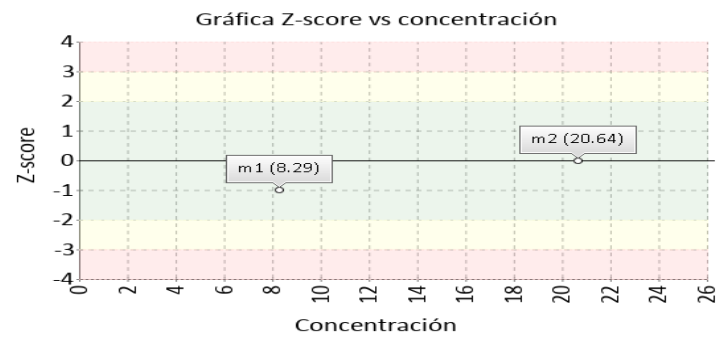
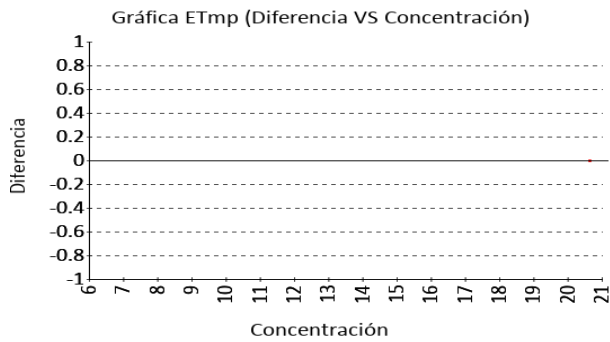
**20.64 mg/dL**

Uricase, UV

10% ETmp

1 Fuente de comparación	2 V.A.V.	3 D.E.	4 n/N	5 Incertidumbre	6 Diferencia%	7 Z-score	8 Valoración
RL-MMT-JCTLM <sup>1</sup>	N/A	N/A	N/A	N/A	N/A	N/A	N/A
Media de inserto	22	2,2	N/A	17,6 a 26,4	-6,18	-0,62	Satisfactorio
Todos los participantes de QAP	21,12	0,68	2	19,76 a 22,48	-2,27	-0,71	Satisfactorio
Participantes QAP misma metodología	20,64	0	1	0 a 0	0	0	N/A

(1) RL-MMT-JCTLM: Resultado de laboratorio que trabaja con material y método trazable a los avalados por el JCTLM



**Amilasa**

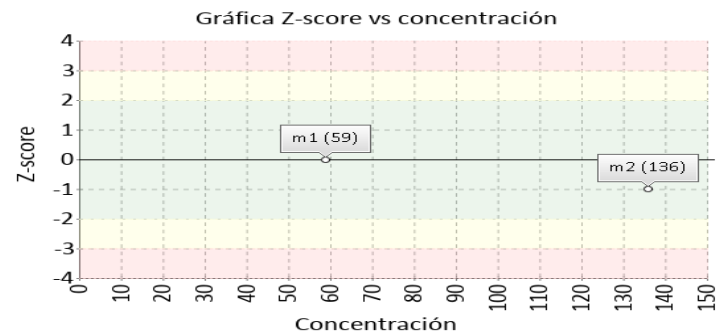
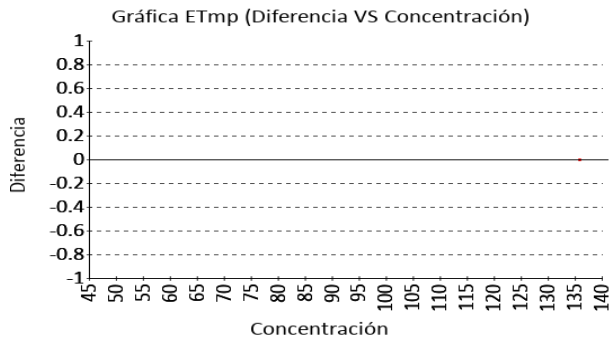
**136 U/L**

Amylopectin, colorimetric-VITROS

30% ETmp

1 Fuente de comparación	2 V.A.V.	3 D.E.	4 n/N	5 Incertidumbre	6 Diferencia%	7 Z-score	8 Valoración
RL-MMT-JCTLM <sup>1</sup>	N/A	N/A	N/A	N/A	N/A	N/A	N/A
Media de comparación internacional	150	7,15	2622	135,7 a 164,3	-9,33	-1,96	Satisfactorio
Todos los participantes de QAP	136	0	1	0 a 0	0	0	N/A
Participantes QAP misma metodología	136	0	1	0 a 0	0	0	N/A

(1) RL-MMT-JCTLM: Resultado de laboratorio que trabaja con material y método trazable a los avalados por el JCTLM



**4. EVALUACIÓN CON MEDIA DE COMPARACIÓN Y CON V.A.V (VALOR ACEPTADO COMO VERDADERO)**

**Calcio**

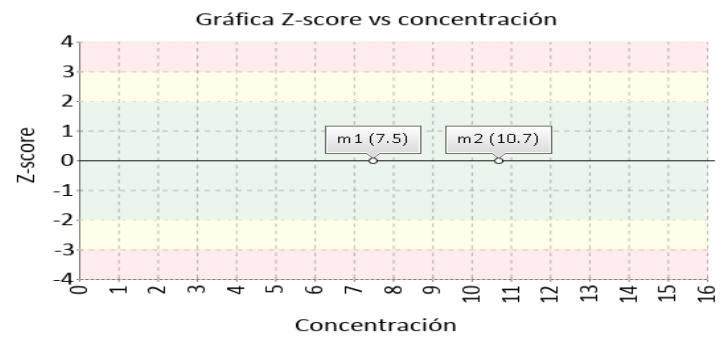
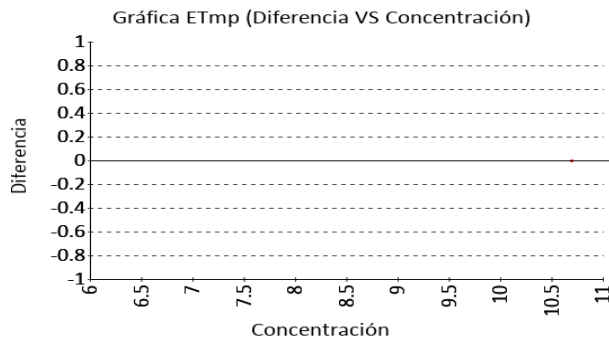
**10.7 mg/dL**

**Arsenazo III VITROS**

**3% ETmp**

1 Fuente de comparación	2 V.A.V.	3 D.E.	4 n/N	5 Incertidumbre	6 Diferencia%	7 Z-score	8 Valoración
RL-MMT-JCTLM <sup>1</sup>	N/A	N/A	N/A	N/A	N/A	N/A	N/A
Media de comparación internacional	10,5	0,26	963	9,98 a 11,02	1,9	0,77	Satisfactorio
Todos los participantes de QAP	10,1	0,85	2	8,4 a 11,8	5,94	0,71	Satisfactorio
Participantes QAP misma metodología	10,7	0	1	0 a 0	0	0	N/A

(1) RL-MMT-JCTLM: Resultado de laboratorio que trabaja con material y método trazable a los avalados por el JCTLM



**Cloro**

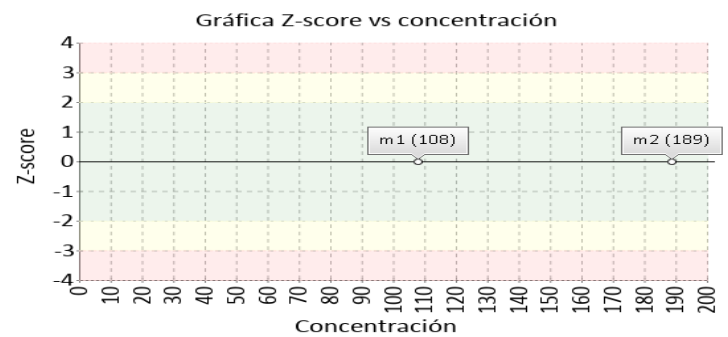
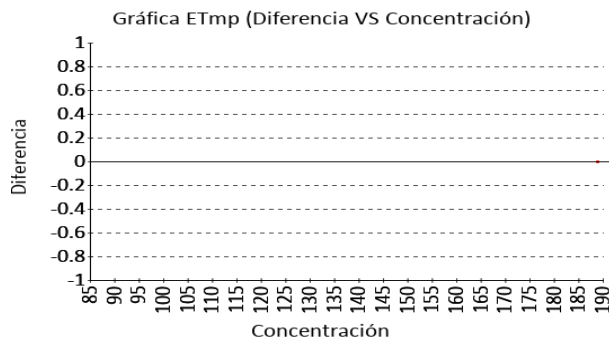
**189 mEq/L**

**ISE direct**

**5% ETmp**

1 Fuente de comparación	2 V.A.V.	3 D.E.	4 n/N	5 Incertidumbre	6 Diferencia%	7 Z-score	8 Valoración
RL-MMT-JCTLM <sup>1</sup>	N/A	N/A	N/A	N/A	N/A	N/A	N/A
Media de comparación internacional	190,7	2,71	11711	185,28 a 196,12	-0,89	-0,63	Satisfactorio
Todos los participantes de QAP	189	0	1	0 a 0	0	0	N/A
Participantes QAP misma metodología	189	0	1	0 a 0	0	0	N/A

(1) RL-MMT-JCTLM: Resultado de laboratorio que trabaja con material y método trazable a los avalados por el JCTLM



**4. EVALUACIÓN CON MEDIA DE COMPARACIÓN Y CON V.A.V (VALOR ACEPTADO COMO VERDADERO)**

**Creatinina**

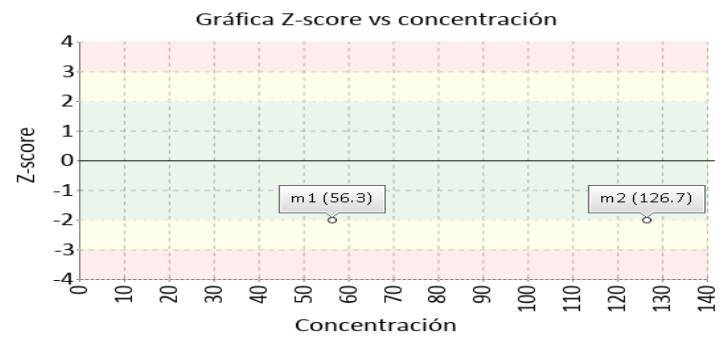
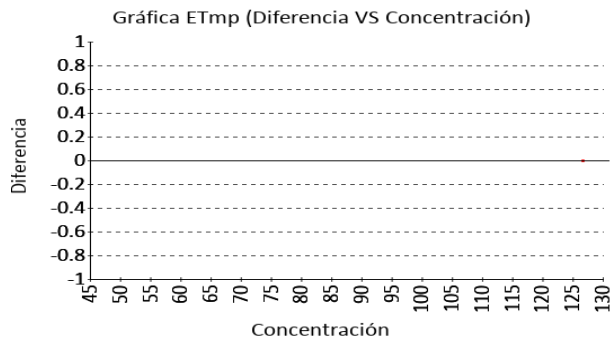
**126.7 mg/dL**

Enzymatic IFCC-IDMS Standardized

10% ETmp

1 Fuente de comparación	2 V.A.V.	3 D.E.	4 n/N	5 Incertidumbre	6 Diferencia%	7 Z-score	8 Valoración
RL-MMT-JCTLM <sup>1</sup>	N/A	N/A	N/A	N/A	N/A	N/A	N/A
Media de comparación internacional	140,7	5,93	130000	128,84 a 152,56	-9,95	-2,36	Alarma
Todos los participantes de QAP	126	1	2	124 a 127,99	0,56	0,71	Satisfactorio
Participantes QAP misma metodología	126,7	0	1	0 a 0	0	0	N/A

(1) RL-MMT-JCTLM: Resultado de laboratorio que trabaja con material y método trazable a los avalados por el JCTLM



**Fósforo**

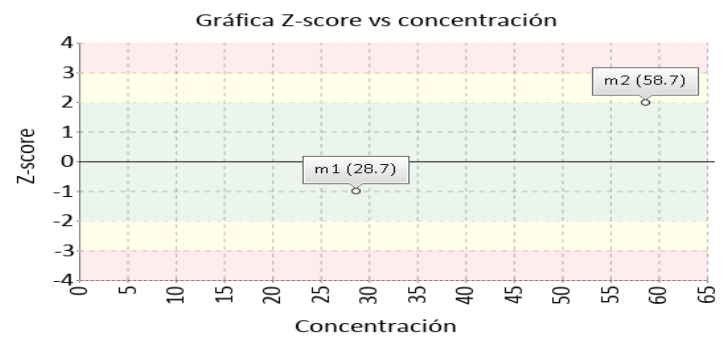
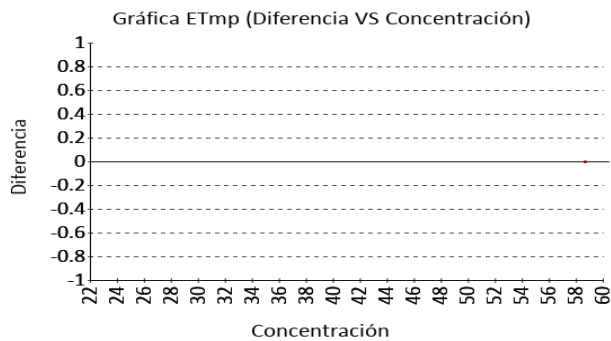
**58.7 mg/dL**

Phosphomolybdate reduction-VITROS

10.7% ETmp

1 Fuente de comparación	2 V.A.V.	3 D.E.	4 n/N	5 Incertidumbre	6 Diferencia%	7 Z-score	8 Valoración
RL-MMT-JCTLM <sup>1</sup>	N/A	N/A	N/A	N/A	N/A	N/A	N/A
Media de comparación internacional	55,57	1,41	6332	52,75 a 58,39	5,63	2,22	Alarma
Todos los participantes de QAP	54,25	6,29	2	41,66 a 66,84	8,2	0,71	Satisfactorio
Participantes QAP misma metodología	58,7	0	1	0 a 0	0	0	N/A

(1) RL-MMT-JCTLM: Resultado de laboratorio que trabaja con material y método trazable a los avalados por el JCTLM



**4. EVALUACIÓN CON MEDIA DE COMPARACIÓN Y CON V.A.V (VALOR ACEPTADO COMO VERDADERO)**

**Glucosa**

**298 mg/dL**

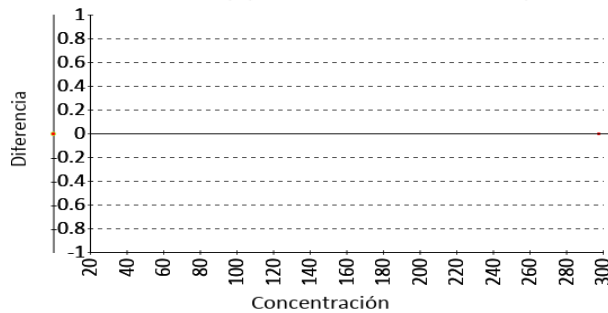
Glucose oxidase, hydrogen peroxide  
(Trinder)

8% ETmp

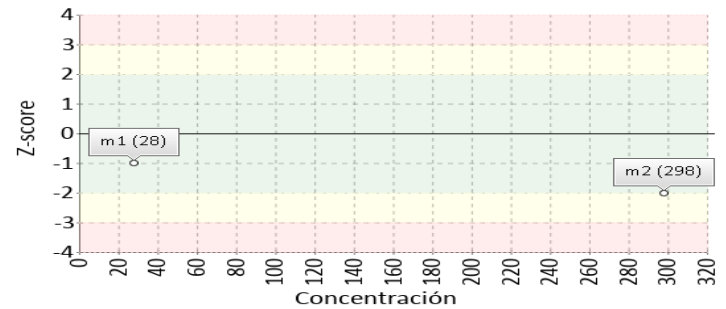
1 Fuente de comparación	2 V.A.V.	3 D.E.	4 n/N	5 Incertidumbre	6 Diferencia%	7 Z-score	8 Valoración
RL-MMT-JCTLM <sup>1</sup>	N/A	N/A	N/A	N/A	N/A	N/A	N/A
Media de comparación internacional	313,5	5,46	2645	302,58 a 324,42	-4,94	-2,84	Alarma
Todos los participantes de QAP	297	1,41	2	294,17 a 299,83	0,34	0,71	Satisfactorio
Participantes QAP misma metodología	298	0	1	0 a 0	0	0	N/A

(1) RL-MMT-JCTLM: Resultado de laboratorio que trabaja con material y método trazable a los avalados por el JCTLM

Gráfica ETmp (Diferencia VS Concentración)



Gráfica Z-score vs concentración



**Magnesio**

**9.8 mg/dL**

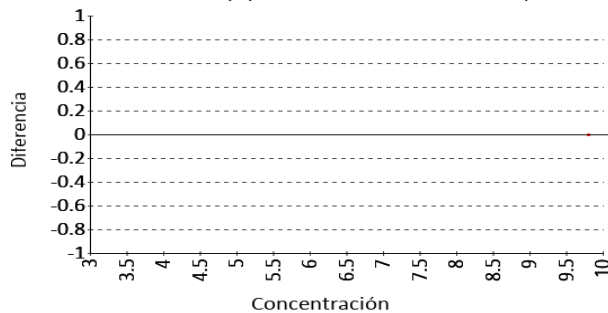
Formazan dye

25% ETmp

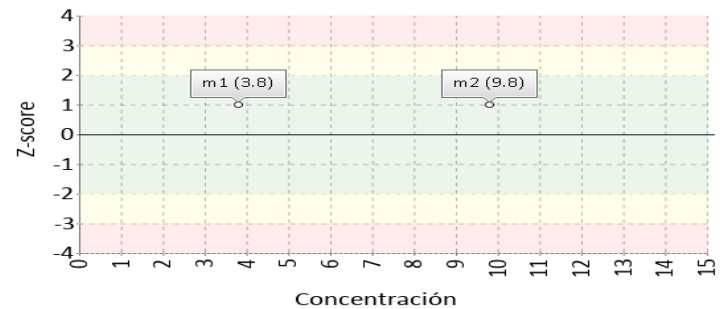
1 Fuente de comparación	2 V.A.V.	3 D.E.	4 n/N	5 Incertidumbre	6 Diferencia%	7 Z-score	8 Valoración
RL-MMT-JCTLM <sup>1</sup>	N/A	N/A	N/A	N/A	N/A	N/A	N/A
Media de comparación internacional	9,34	0,41	4664	8,53 a 10,15	4,93	1,13	Satisfactorio
Todos los participantes de QAP	9,19	0,87	2	7,45 a 10,92	6,7	0,71	Satisfactorio
Participantes QAP misma metodología	9,8	0	1	0 a 0	0	0	N/A

(1) RL-MMT-JCTLM: Resultado de laboratorio que trabaja con material y método trazable a los avalados por el JCTLM

Gráfica ETmp (Diferencia VS Concentración)



Gráfica Z-score vs concentración





Identificación Laboratorio:	100190
Ronda:	26
Muestra:	2
Código Muestra:	LP8855
Fecha reporte:	2022-06-20
Estado:	Evaluación original

**4. EVALUACIÓN CON MEDIA DE COMPARACIÓN Y CON V.A.V (VALOR ACEPTADO COMO VERDADERO)**

**Microalbuminuria**

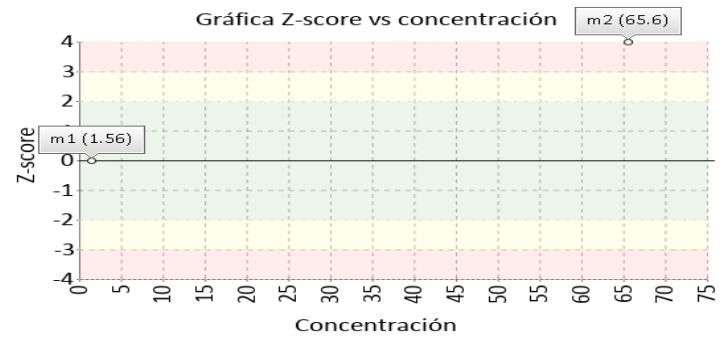
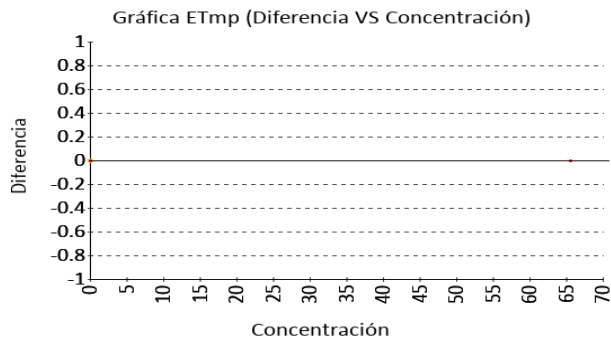
**65.6 mg/dL**

Immunoturbidimetric

15% ETmp

1 Fuente de comparación	2 V.A.V.	3 D.E.	4 n/N	5 Incertidumbre	6 Diferencia%	7 Z-score	8 Valoración
RL-MMT-JCTLM <sup>1</sup>	N/A	N/A	N/A	N/A	N/A	N/A	N/A
Media de comparación internacional	6,02	0,4	14454	5,23 a 6,81	989,7	150,84	No satisfactorio
Todos los participantes de QAP	65,6	0	1	0 a 0	0	0	N/A
Participantes QAP misma metodología	65,6	0	1	0 a 0	0	0	N/A

(1) RL-MMT-JCTLM: Resultado de laboratorio que trabaja con material y método trazable a los avalados por el JCTLM



**Nitrógeno Uréico**

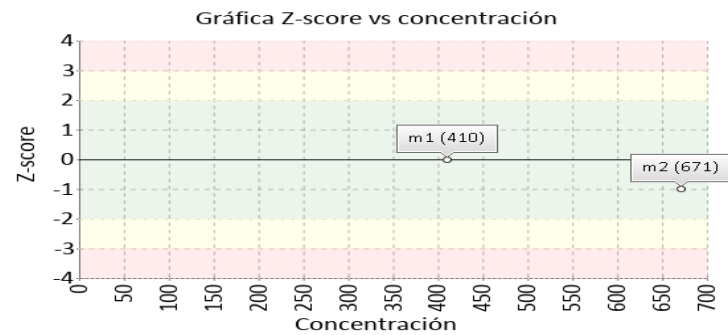
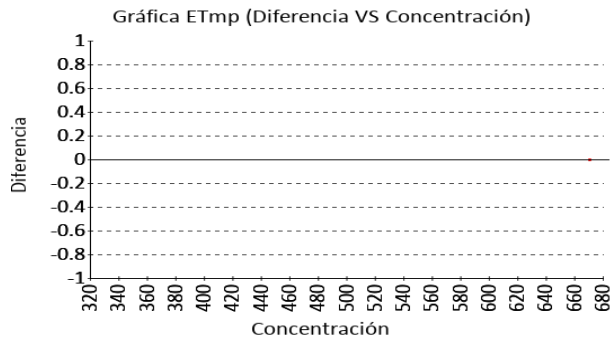
**671 mg/dL**

Urease, colorimetric

9% ETmp

1 Fuente de comparación	2 V.A.V.	3 D.E.	4 n/N	5 Incertidumbre	6 Diferencia%	7 Z-score	8 Valoración
RL-MMT-JCTLM <sup>1</sup>	N/A	N/A	N/A	N/A	N/A	N/A	N/A
Media de comparación internacional	705,9	23,01	7251	659,88 a 751,92	-4,94	-1,52	Satisfactorio
Todos los participantes de QAP	681,22	14,45	2	652,31 a 710,13	-1,5	-0,71	Satisfactorio
Participantes QAP misma metodología	671	0	1	0 a 0	0	0	N/A

(1) RL-MMT-JCTLM: Resultado de laboratorio que trabaja con material y método trazable a los avalados por el JCTLM



**4. EVALUACIÓN CON MEDIA DE COMPARACIÓN Y CON V.A.V (VALOR ACEPTADO COMO VERDADERO)**

**Potasio**

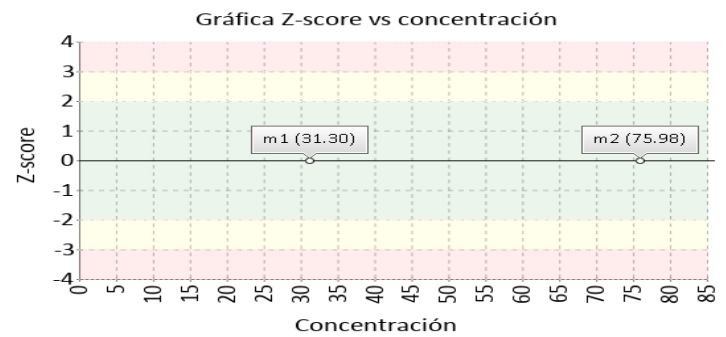
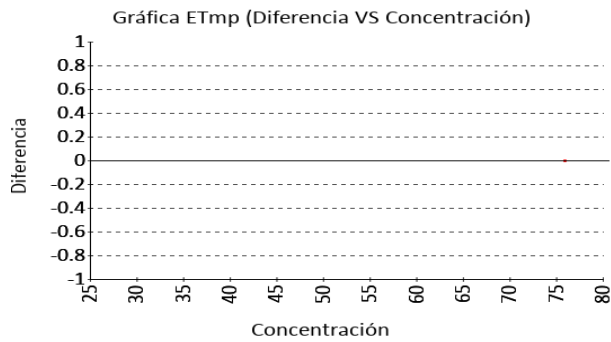
**75.98 mEq/L**

ISE direct

0.5% ETmp

1 Fuente de comparación	2 V.A.V.	3 D.E.	4 n/N	5 Incertidumbre	6 Diferencia%	7 Z-score	8 Valoración
RL-MMT-JCTLM <sup>1</sup>	N/A	N/A	N/A	N/A	N/A	N/A	N/A
Media de comparación internacional	75,17	1,97	23666	71,23 a 79,11	1,08	0,41	Satisfactorio
Todos los participantes de QAP	75,98	0	1	0 a 0	0	0	N/A
Participantes QAP misma metodología	75,98	0	1	0 a 0	0	0	N/A

(1) RL-MMT-JCTLM: Resultado de laboratorio que trabaja con material y método trazable a los avalados por el JCTLM



**Proteínas totales**

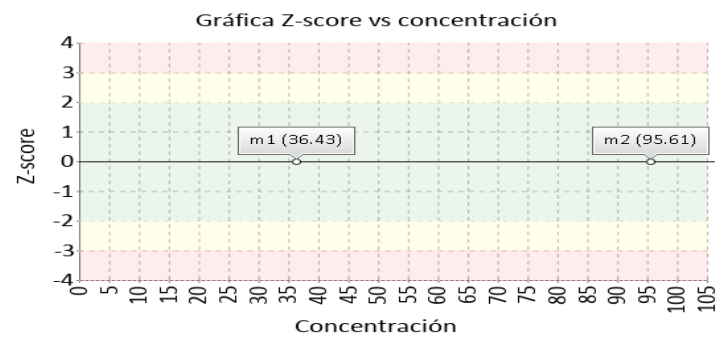
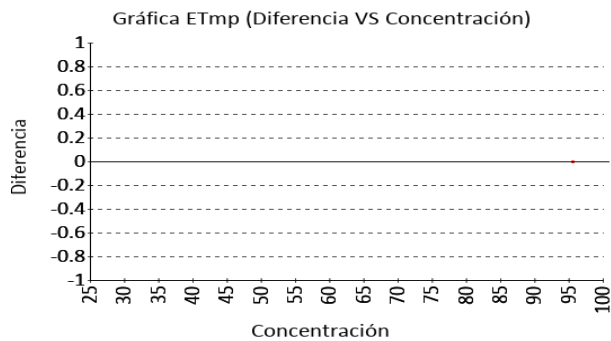
**95.61 mg/dL**

Pyrocatechol Violet

8% ETmp

1 Fuente de comparación	2 V.A.V.	3 D.E.	4 n/N	5 Incertidumbre	6 Diferencia%	7 Z-score	8 Valoración
RL-MMT-JCTLM <sup>1</sup>	N/A	N/A	N/A	N/A	N/A	N/A	N/A
Media de comparación internacional	100,5	6,88	13890	86,74 a 114,26	-4,87	-0,71	Satisfactorio
Todos los participantes de QAP	73,46	31,33	2	10,79 a 136,12	30,16	0,71	Satisfactorio
Participantes QAP misma metodología	95,61	0	1	0 a 0	0	0	N/A

(1) RL-MMT-JCTLM: Resultado de laboratorio que trabaja con material y método trazable a los avalados por el JCTLM



**4. EVALUACIÓN CON MEDIA DE COMPARACIÓN Y CON V.A.V (VALOR ACEPTADO COMO VERDADERO)**

**Sodio**

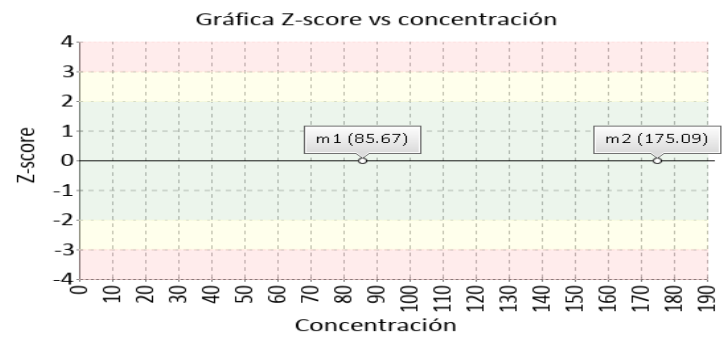
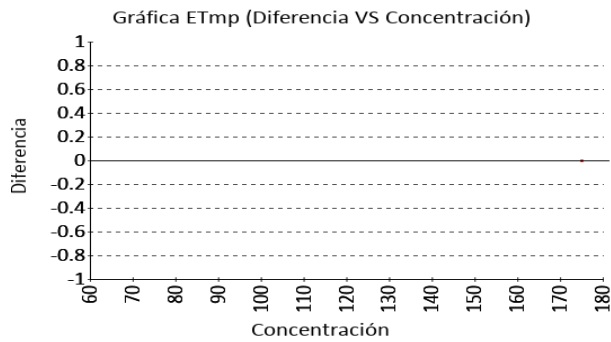
**175.09 mEq/L**

ISE direct

4% ETmp

1 Fuente de comparación	2 V.A.V.	3 D.E.	4 n/N	5 Incertidumbre	6 Diferencia%	7 Z-score	8 Valoración
RL-MMT-JCTLM <sup>1</sup>	N/A	N/A	N/A	N/A	N/A	N/A	N/A
Media de comparación internacional	178,5	3,78	5702	170,94 a 186,06	-1,91	-0,9	Satisfactorio
Todos los participantes de QAP	175,09	0	1	0 a 0	0	0	N/A
Participantes QAP misma metodología	175,09	0	1	0 a 0	0	0	N/A

(1) RL-MMT-JCTLM: Resultado de laboratorio que trabaja con material y método trazable a los avalados por el JCTLM



**Urea**

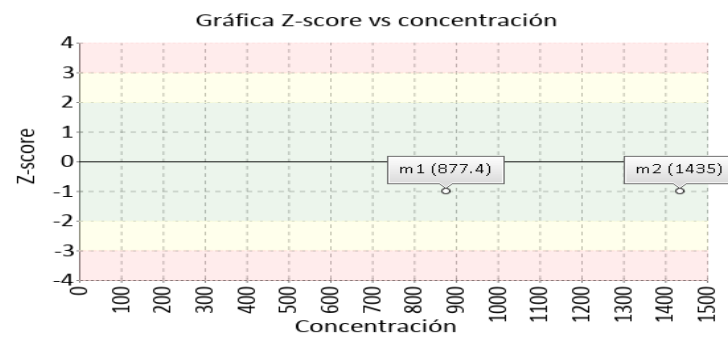
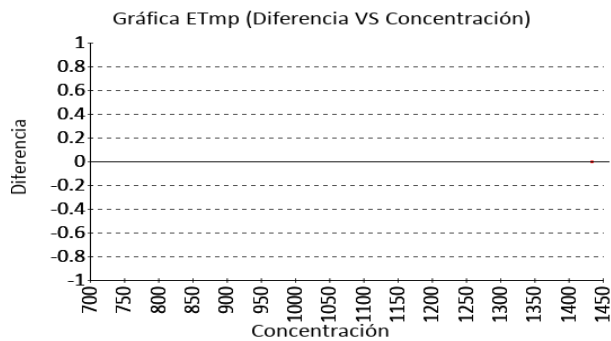
**1435 mg/dL**

Urease, colorimetric

9% ETmp

1 Fuente de comparación	2 V.A.V.	3 D.E.	4 n/N	5 Incertidumbre	6 Diferencia%	7 Z-score	8 Valoración
RL-MMT-JCTLM <sup>1</sup>	N/A	N/A	N/A	N/A	N/A	N/A	N/A
Media de comparación internacional	1522	45,34	1947	1431,32 a 1612,68	-5,72	-1,92	Satisfactorio
Todos los participantes de QAP	1457,35	31,61	2	1394,13 a 1520,57	-1,53	-0,71	Satisfactorio
Participantes QAP misma metodología	1435	0	1	0 a 0	0	0	N/A

(1) RL-MMT-JCTLM: Resultado de laboratorio que trabaja con material y método trazable a los avalados por el JCTLM



Identificación Laboratorio:	100190
Ronda:	26
Muestra:	2
Código Muestra:	LP8855
Fecha reporte:	2022-06-20
Estado:	Evaluación original

**5. INFORME DE TRAZABILIDAD METROLÓGICA**

1	2	3	4	5	6	7	8
Ítem	Mensurando	Analizador	Metodología declarada por el fabricante	Metodología de referencia avalada por el JCTLM	Material trazable declarado por el fabricante	Material de referencia avalado por el JCTLM	Estado de trazabilidad
1	Ácido Úrico	Vitros 5600	Uricase, UV	1 2	No declarado	115 116 112 117 113 114	No trazable
2	Amilasa	Vitros 5600	Amylopectin, colorimetric-VITROS	39	No declarado	11	No trazable
3	Calcio	Vitros 5600	Arsenazo III VITROS	8 9 10 11 12 13 14 15	No declarado	15 17 13 16 14 18	No trazable
4	Cloro	Vitros 5600	ISE direct	41 42 43 44	No declarado	21 20 22 23 24	No trazable
5	Creatinina	Vitros 5600	Enzymatic IFCC-IDMS Standardized	26 24 25 27 28	No declarado	42 43 44 41 47 48 45 46 51 52 50 49 40	No trazable
6	Fósforo	Vitros 5600	Phosphomolybdate reduction-VITROS		No declarado		No trazable
7	Glucosa	Vitros 5600	Glucose oxidase, hydrogen peroxide (Trinder)	33 34 35 36	No declarado	60 62 61 63 64	No trazable
8	Magnesio	Vitros 5600	Formazan dye	80 81	No declarado	72 74 71 73 76 75	No trazable
9	Microalbuminuria	Vitros 5600	Immunturbidimetric		No declarado		No trazable
10	Nitrógeno Uréico	Vitros 5600	Urease, colorimetric		No declarado		No trazable
11	Potasio	Vitros 5600	ISE direct	60 61 62 63 64 65	No declarado	84 85 82 80 81 83 86	No trazable
12	Proteínas totales	Vitros 5600	Pyrocatechol Violet		No declarado		No trazable
13	Sodio	Vitros 5600	ISE direct	68 69 70 71 72 73	No declarado	94 95 92 90 91 93 96	No trazable
14	Urea	Vitros 5600	Urease, colorimetric	79	No declarado	108 110 111 107 109	No trazable

**Nomenclatura método**

**1:** ID/GC/MS **2:** ID/LC/MS, ID/LC/MS/MS **39:** Kinetic spectrophotometry **8:** Atomic absorption **9:** FAAS **10:** ICP-OES **11:** ID/ICP-MS **12:** IDMS **13:** Inductively Coupled Plasma-(Isotope Dilution) Sector Field Mass Spectrometry (ICP-(ID) SFMS) **14:** Ion chromatography **15:** Isotope dilution ICP-MS **41:** Coulometric titration **42:** Coulometry **43:** ID/TIMS **44:** Inductively Coupled Plasma-(Isotope Dilution) Sector Field Mass Spectrometry (ICP-(ID) SFMS) **26:** ID-LC/MS **24:** ID/GC/MS **25:** ID/LC/MS, ID/LC/MS/MS **27:** Isotope dilution LCMS **28:** Isotope dilution surface enhanced Raman scattering (ID/SERS) **33:** Enzymatic **34:** ID/GC/MS **35:** ID/LC/MS/MS **36:** Spectrophotometry **80:** ID/TIMS **81:** Inductively Coupled Plasma-(Isotope Dilution) Sector Field Mass Spectrometry (ICP-(ID) SFMS) Ion chromatography **60:** FAES **61:** Flame Atomic Emission Spectroscopy **62:** ID/ICP-MS **63:** IDMS **64:** Inductively Coupled Plasma-(Isotope Dilution) Sector Field Mass Spectrometry (ICP-(ID) SFMS) **65:** Ion chromatography **68:** FAES **69:** Flame Atomic Emission Spectroscopy **70:** Gravimetry **71:** ICP-MS **72:** Inductively Coupled Plasma-(Isotope Dilution) Sector Field Mass Spectrometry (ICP-(ID) SFMS) **73:** Ion chromatography **79:** ID/GC/MS

**Nomenclatura materiales**

**115:** GBW09202, uric acid **116:** HRM-3002A, Creatinine, Glucose, Total Cholesterol, Urea, and Uric Acid in Frozen Human Serum **112:** JCLLS021, Uric acid in human serum **117:** NMJJ CRM 6008-a, uric acid **113:** SRM 909b, human serum **114:** SRM 913a, uric acid **11:** IRMM/IFCC-456, -amylase **15:** BCR-304, calcium, magnesium and lithium in human serum **17:** HRM-2002A, Potassium, Calcium and Sodium in Frozen Human Serum **13:** SRM 3109a, Calcium standard solution **16:** SRM 909b, human serum **14:** SRM 915b, Calcium carbonate (Clinical Standard) **18:** SRM 956c, Electrolytes in frozen human serum **21:** JCCRM 111, electrolytes **20:** SRM 909b, human serum **22:** SRM 918b, Potassium Chloride (Clinical Standard) **23:** SRM 919b, Sodium Chloride (Clinical Standard) **24:** SRM 956c, Electrolytes in frozen human serum **42:** BCR-573, creatinine in human serum **43:** BCR-574, creatinine in human serum **44:** BCR-575, creatinine in human serum **41:** DMR 263a, Frozen human serum **47:** ERM-DA250a **48:** ERM-DA251a **45:** ERM-DA252a **46:** ERM-DA253a **51:** HRM-3002A, Creatinine, Glucose, Total Cholesterol, Urea, and Uric Acid in Frozen Human Serum **52:** LNE CRM Bio 101a, Glucose, creatinine, total cholesterol, total glycerides, HDL-cholesterol, LDL-cholesterol in frozen human serum **50:** NMJJ CRM 6005-a, Creatinine **49:** SRM 909b, human serum **40:** SRM 914a, creatinine **60:** DMR 263a, Frozen human serum **62:** HRM-3002A, Creatinine, Glucose, Total Cholesterol, Urea, and Uric Acid in Frozen Human Serum **61:** JCCRM521 **63:** LNE CRM Bio 101a, Glucose, creatinine, total cholesterol, total glycerides, HDL-cholesterol, LDL-cholesterol in frozen human serum **64:** NIM CRM GBW 10062, Purity of Glucose **72:** BCR-304, calcium, magnesium and lithium in human serum **74:** DMR-62, Magnesium spectrometric solution **71:** SRM 3131a, Magnesium standard solution **73:** SRM 909b, human serum **76:** SRM 929a, Magnesium Gluconate **75:** SRM 956c, Electrolytes in frozen human serum **84:** DMR-57, Potassium spectrometric solution **85:** HRM-2002A, Potassium, Calcium and Sodium in Frozen Human Serum **82:** JCCRM 111, electrolytes **80:** SRM 3141a, Potassium standard solution **81:** SRM 909b, human serum **83:** SRM 918b, Potassium Chloride (Clinical Standard) **86:** SRM 956c, Electrolytes in frozen human serum **94:** DMR-56, Sodium spectrometric solution **95:** HRM-2002A, Potassium, Calcium and Sodium in Frozen Human Serum **92:** JCCRM 111, electrolytes **90:** SRM 3152a, Sodium standard solution **91:** SRM 909b, human serum **93:** SRM 919b, Sodium Chloride (Clinical Standard) **96:** SRM 956c, Electrolytes in frozen human serum **108:** GBW09201, urea **110:** HRM-3002A, Creatinine, Glucose, Total Cholesterol, Urea, and Uric Acid in Frozen Human Serum **111:** NMJJ CRM 6006-a, Urea **107:** SRM 909b, human serum **109:** SRM 912a, urea (clinical standard)

**6. RESUMEN DE RONDA**

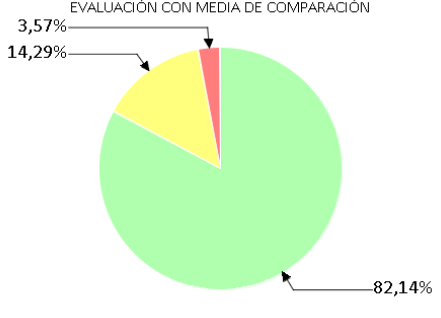
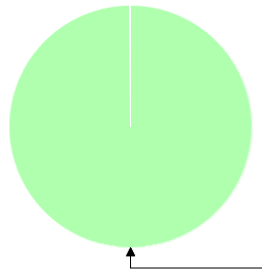
Ítem	Mensurando	Muestra 1			Muestra 2			Muestra 3			Muestra 4			Muestra 5			Muestra 6		
		Dif% con RL-MMT-JCTLM	Z-S WWR	Z Score particip antes QAP	Dif% con RL-MMT-JCTLM	Z-S WWR	Z Score particip antes QAP	Dif% con RL-MMT-JCTLM	Z-S WWR	Z Score particip antes QAP	Dif% con RL-MMT-JCTLM	Z-S WWR	Z Score particip antes QAP	Dif% con RL-MMT-JCTLM	Z-S WWR	Z Score particip antes QAP	Dif% con RL-MMT-JCTLM	Z-S WWR	Z Score particip antes QAP
1	Ácido Úrico	N/A	-1,34	0,71	N/A	-0,62	-0,71												
2	Amilasa	N/A	-0,29	0	N/A	-1,96	0												
3	Calcio	N/A	-0,29	0,71	N/A	0,77	0,71												
4	Cloro	N/A	0,07	0	N/A	-0,63	0												
5	Creatinina	N/A	-2,82	-0,71	N/A	-2,36	0,71												
6	Fósforo	N/A	-1,03	0,71	N/A	2,22	0,71												
7	Glucosa	N/A	-1,73	-0,71	N/A	-2,84	0,71												
8	Magnesio	N/A	1,24	0,71	N/A	1,13	0,71												
9	Microalbuminuria	N/A	-0,08	0	N/A	150,84	0												
10	Nitrógeno Uréico	N/A	-0,86	0,71	N/A	-1,52	-0,71												
11	Potasio	N/A	0,3	0	N/A	0,41	0												
12	Proteínas totales	N/A	-0,77	0,71	N/A	-0,71	0,71												
13	Sodio	N/A	0,6	0	N/A	-0,9	0												
14	Urea	N/A	-1,13	0,71	N/A	-1,92	-0,71												
<b>Notificaciones</b>		🔔 14 📧 0 ✎ 1			🔔 0 📧 0 ✎ 0			🔔 0 📧 0 ✎ 0			🔔 0 📧 0 ✎ 0			🔔 0 📧 0 ✎ 0			🔔 0 📧 0 ✎ 0		

V.A.V - La diferencia porcentual es inferior o igual al error total máximo permisible.	V.A.V. - La diferencia porcentual es superior al error total máximo permisible.	<b>Satisfactorio</b> si su resultado está entre +/- 2 Z-score.	<b>Alarma</b> si su resultado está entre 2 y 3 Z-score.	<b>No satisfactorio</b> si su resultado es mayor a 3 Z-score.	<b>N/A</b> No aplica	🔔 Tardío	📧 Ausente	✎ Revalorado
--	---	---	--	--	----------------------	----------	-----------	--------------

Identificación Laboratorio:	100190
Ronda:	26
Muestra:	2
Código Muestra:	LP8855
Fecha reporte:	2022-06-20
Estado:	Evaluación original

**7. INDICADORES DE COMPETENCIA TÉCNICA**

**7.1. DESEMPEÑO PARA LAS 2 MUESTRAS**

EVALUACIÓN CON MEDIA DE COMPARACIÓN			EVALUACIÓN CON RL-MMT-JCTLM.		EVALUACIÓN PARTICIPANTES QAP		
							
Satisfactorio	Alarma	No satisfactorio	Satisfactorio	No satisfactorio	Satisfactorio	Alarma	No satisfactorio
23	4	1	0	0	28	0	0
82,14%	14,29%	3,57%	0%	0%	100%	0%	0%

Observaciones:	Revisado por:
	Fecha:

-- Final de reporte --

**Aprobado por:**  
**Aída Porras. Magister en Biología. Doctor in management.**  
**Coordinadora programas QAP**