



"Quality Assurance Program"

Programa de Aseguramiento de la Calidad Analítica



PROGRAMA DE ASEGURAMIENTO DE CALIDAD
QAP-Q - Química sanguínea

CLINICA SANTA ANA

Correo electrónico: laboratorio@clinasantaanasa.com
Dirección: Av 11E # 8-41 Barrio Colsag
Ciudad: Cúcuta Norte de Santander
País: Colombia
Contacto: Sergio Rubio
Teléfono: 3007579609

IDENTIFICACIÓN DEL LABORATORIO: 100195

Código de reporte: QAP-Q-100195-45-4
Ronda: 45
Muestra: 4
Código de la muestra: AB1064
Tipo de muestra: Liofilizado -Suero humano
Fecha generación: 08 / mayo / 2023

Identificación Laboratorio:	100195
Ronda:	45
Muestra:	4
Código Muestra:	AB1064
Fecha reporte:	2023-03-10
Estado:	Evaluación original

1. TÉRMINOS GENERALES

Confidencialidad:

Quik SAS es una organización certificada bajo los estándares internacionales de la ISO 9001:2015 ¹, ISO 14001:2015 ², ISO 45001:2018 ³ y en cumplimiento al numeral 4.10 de ISO 17043:2010 ⁴, garantiza la confidencialidad del presente reporte. La divulgación del presente informe se realizará únicamente al contacto autorizado por cada laboratorio. En caso de que la autoridad competente requiera información contenida en los reportes, será comunicado al participante involucrado con autorización expresa del mismo.

- (1) Sistema de gestión de calidad (SGC)
- (2) Sistema de gestión ambiental (SGA)
- (3) Sistema de gestión de seguridad y salud en el trabajo (SGSST)
- (4) Requisitos generales para los ensayos de aptitud

Homogeneidad y estabilidad:

Quik SAS certifica la homogeneidad y estabilidad suficiente de los ítems incluidos en los ensayos a través de una rigurosa selección de los materiales de cada programa, garantizando las condiciones adecuadas en la cadena de transporte y a través de verificaciones con métodos estadísticos.




Subcontrataciones:

La planificación, el diseño estadístico, la operación y la generación de los informes son realizados por Quik SAS. Los materiales utilizados para los programas de laboratorio clínico son contratados con Bio-Rad Laboratories Inc. y para los programas de patología anatómica con la fundación Santa Fé de Bogotá

2. EVALUACIÓN CON MEDIA DE COMPARACIÓN

1	2	3	4	5	6	7	8	9	10	11	12	13	14
IT	NOT	Mensurando	Analizador	Método	VRL	U-LAB	M-C	U-MC	DE-C	T-C	Zs	VAL	COMP
1		Acido Láctico	RAPIDPoint 500	Electrodo Directo	4.53	mmol/L	4,27	mmol/L	0,16	Acumulada	1,66	Satisfactorio	Todos los laboratorios
2		Acido Úrico	CM-250	Uricase, colorimetric	5.0	mg/dL	4,59	mg/dL	0,16	Acumulada	2,65	Alarma	Método
3		Albumina	CM-250	Bromcresol green (BCG)	4.2	g/dL	4,18	g/dL	0,28	Acumulada	0,07	Satisfactorio	Método
4		ALT (ALAT/GPT)	CM-250	Enzimático-Colorimetrico	24	U/L	26,56	U/L	3,08	Mensual	-0,83	Satisfactorio	Todos los laboratorios
5		Amilasa	CM-250	CNP-triose/CNPG3	87	U/L	74,2	U/L	5,72	Acumulada	2,24	Alarma	Método
6		AST (ASAT/GOT)	CM-250	Enzimático-Colorimetrico	39	U/L	40,06	U/L	3,67	Acumulada	-0,29	Satisfactorio	Todos los laboratorios
7		Bilirrubina Directa	CM-250	Diazotization	0.40	mg/dL	0,36	mg/dL	0,05	Inserto	0,78	Satisfactorio	Par
8		Bilirrubina Indirecta	CM-250	Calculado	0.54	mg/dL	0,7	mg/dL	0,13	Acumulada	-1,21	Satisfactorio	Todos los laboratorios
9		Bilirrubina Total	CM-250	DPD	0.94	mg/dL	1,11	mg/dL	0,08	Acumulada	-2,07	Alarma	Método
10		Calcio	CM-250	Arsenazo III	11.2	mg/dL	9,5	mg/dL	0,26	Acumulada	6,61	No satisfactorio	Método
11		Calcio ionizado	Sensacore ST 200	ISE direct	0.89	mmol/L	0,87	mmol/L	0,06	Consenso	0,33	Satisfactorio	Todos los laboratorios
12		CK (Creatine Kinase)	CM-250	NAC Activado IFCC - Ref. proc., Calibrado	151	U/L	138,2	U/L	4,96	Acumulada	2,58	Alarma	Método
13		Cloro	Sensacore ST 200	ISE direct	99.3	mmol/L	97,96	mmol/L	2,48	Acumulada	0,54	Satisfactorio	Método
14		Colesterol HDL	CM-250	Direct Enzymatic Colorimetric	59.27	mg/dL	62,04	mg/dL	6,29	Acumulada	-0,44	Satisfactorio	Método
15		Colesterol LDL	CM-250	Calculado	161.73	mg/dL	134	mg/dL	14,87	Acumulada	1,86	Satisfactorio	Todos los laboratorios
16		Colesterol Total	CM-250	Colesterol oxidasa, esterasa, peroxidasa	254	mg/dL	260,2	mg/dL	7,8	Acumulada	-0,79	Satisfactorio	Método
17		Creatinina	CM-250	Alkaline picrate method	2.54	mg/dL	2,49	mg/dL	0,19	Inserto	0,26	Satisfactorio	Par
18		Fosfatasa Alcalina	CM-250	PNPP, AMP Buffer	145	U/L	102,6	U/L	9,16	Acumulada	4,63	No satisfactorio	Método
19		Fósforo	CM-250	Phosphomolybdate reduction	4.20	mg/dL	3,42	mg/dL	0,16	Acumulada	4,76	No satisfactorio	Todos los laboratorios
20		Glucosa	CM-250	Glucose oxidase, hydrogen peroxide (Trinder)	81	mg/dL	84,84	mg/dL	5,18	Acumulada	-0,74	Satisfactorio	Método
21		LD (Lactato Deshidrogenasa)	CM-250	Pyruvate to lactate	346	U/L	334	U/L	33	Inserto	0,36	Satisfactorio	Par
22		Nitrógeno Uréico	CM-250	Urease, UV	14.95	mg/dL	15,38	mg/dL	1,14	Mensual	-0,38	Satisfactorio	Método
23		Potasio	Sensacore ST 200	AAS (Absorción Atómica)	3.96	mmol/L	3,87	mmol/L	0,1	Acumulada	0,95	Satisfactorio	Todos los laboratorios
24		Proteínas totales	CM-250	Biuret (not specified)	6.8	g/dL	6,46	g/dL	0,62	Acumulada	0,55	Satisfactorio	Todos los laboratorios
25		Sodio	Sensacore ST 200	ISE indirect	151.1	mmol/L	146	mmol/L	2,23	Acumulada	2,29	Alarma	Método
26		Triglicéridos	CM-250	Enzymatic with glycerol blank	165	mg/dL	172,6	mg/dL	11,25	Acumulada	-0,68	Satisfactorio	Método
27		Urea	CM-250	Urease, UV	32	mg/dL	32,24	mg/dL	3,04	Acumulada	-0,08	Satisfactorio	Método

IT: Item	NOT: Notificaciones	VRL: Valor reportado por el laboratorio	U-LAB: Unidades de laboratorio	U-MC: Unidades Originales de la media de comparación	
M-C: Media del grupo de comparación	DE-C: Desviación estándar del grupo de comparación	T-C: Tipo de consenso	Zs: Z-score	VAL: Valoración	COMP: Comparador

Satisfactorio si su resultado está entre +/- 2 Z-score.	Alarma si su resultado está entre 2 y 3 Z-score.	No satisfactorio si su resultado es mayor a 3 Z-score.	 Tardío	 Ausente	 Revalorado
---	--	--	---	--	---



**Quality Assurance Program
PROGRAMA DE ASEGURAMIENTO EXTERNO
QAP-Q - Química sanguínea**

Identificación Laboratorio:	100195
Ronda:	45
Muestra:	4
Código Muestra:	AB1064
Fecha reporte:	2023-03-10
Estado:	Evaluación original

3. EVALUACIÓN CON VALOR OBTENIDO CON EL MÉTODO TRAZABLE A MATERIAL Y/O MÉTODO AVALADO POR EL JCTLM

1 Item	2 Mensurando	3 VRL	4 U-LAB	5 X _{pt}	6 U-X _{pt}	7 M-REF	8 D%	9 ETmp/APS	10 Límites aceptación Bajo Alto	11 Valoración
1	Albumina	4.2	g/dL	4.100	g/dL	Ver sección 5: Informe de trazabilidad metrológica	2,44	8	3,77 4,43	Satisfactorio
2	Amilasa	87	U/L	74.000	U/L	Ver sección 5: Informe de trazabilidad metrológica	17,57	20	59,2 88,8	Satisfactorio
3	Bilirrubina Directa	0.40	mg/dL	0.440	mg/dL	Ver sección 5: Informe de trazabilidad metrológica	-9,09	20	0,35 0,53	Satisfactorio
4	Bilirrubina Indirecta	0.54	mg/dL	0.640	mg/dL	Ver sección 5: Informe de trazabilidad metrológica	-15,63	20	0,51 0,77	Satisfactorio
5	Bilirrubina Total	0.94	mg/dL	1.070	mg/dL	Ver sección 5: Informe de trazabilidad metrológica	-12,15	20	0,86 1,28	Satisfactorio
6	Calcio	11.2	mg/dL	9.700	mg/dL	Ver sección 5: Informe de trazabilidad metrológica	15,46	10	8,73 10,67	No satisfactorio
7	Colesterol HDL	59.27	mg/dL	72.700	mg/dL	Ver sección 5: Informe de trazabilidad metrológica	-18,47	20	58,16 87,24	Satisfactorio
8	Colesterol LDL	161.73	mg/dL	128.000	mg/dL	Ver sección 5: Informe de trazabilidad metrológica	26,35	20	102,4 153,6	No satisfactorio
9	Colesterol Total	254	mg/dL	267.000	mg/dL	Ver sección 5: Informe de trazabilidad metrológica	-4,87	10	240,3 293,7	Satisfactorio
10	Creatinina	2.54	mg/dL	1.790	mg/dL	Ver sección 5: Informe de trazabilidad metrológica	41,9	10	1,61 1,97	No satisfactorio
11	Fosfatasa Alcalina	145	U/L	97.700	U/L	Ver sección 5: Informe de trazabilidad metrológica	48,41	20	78,16 117,24	No satisfactorio
12	Glucosa	81	mg/dL	77.000	mg/dL	Ver sección 5: Informe de trazabilidad metrológica	5,19	8	70,84 83,16	Satisfactorio

VRL: Valor reportado por el laboratorio	U-Xpt: Unidades del valor aceptado como verdadero
U-LAB: Unidades de laboratorio	M-REF: Método de referencia
	D%: Diferencia porcentual %

Satisfactorio: El resultado reportado por el laboratorio NO supera la diferencia porcentual del ETmp%/APS comparado con X _{pt}	No satisfactorio: El resultado reportado por el laboratorio SI supera la diferencia porcentual del ETmp%/APS comparado con X _{pt}	ETmp%/APS Error Total máximo permisible * Fuente RILIBAK 2022	X _{pt} Valor aceptado como verdadero
---	--	---	--

4. EVALUACIÓN CON MEDIA DE COMPARACIÓN Y CON X_{PT} (VALOR ACEPTADO COMO VERDADERO)

Ácido Láctico

4.53 mmol/L

RAPIDPoint 500

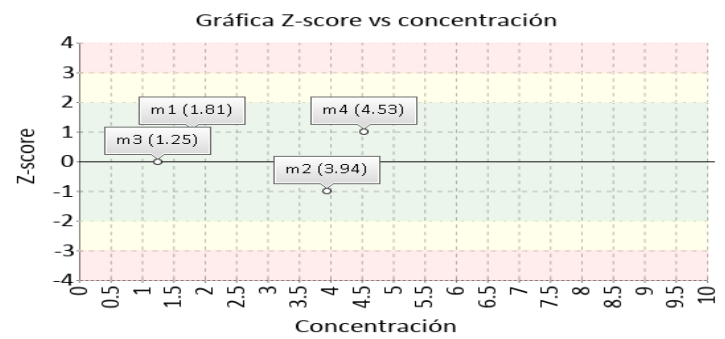
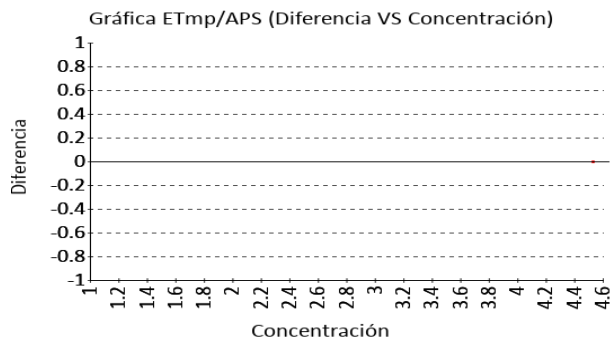
Electrodo Directo RILIBAK

11

2022 ETmp%/APS

1 Fuente de comparación	2 X_{pt}	3 D.E.	4 n/N	5 Incertidumbre	6 Diferencia%	7 Z-score	8 Valoración
RL-MMT-JCTLM ¹	N/A	N/A	N/A	N/A	N/A	N/A	N/A
Media de comparación internacional	4,27	0,16	6099	3,96 a 4,58	6,09	1,66	Satisfactorio
Todos los participantes de QAP	4,28	0,22	7	3,83 a 4,73	5,84	1,12	Satisfactorio
Participantes QAP misma metodología	4,24	0,42	2	3,4 a 5,07	6,97	0,71	Satisfactorio

(1) RL-MMT-JCTLM: Resultado de laboratorio que trabaja con material y método trazable a los avalados por el JCTLM



Ácido Úrico

5.0 mg/dL

CM-250

Uricase, colorimetric

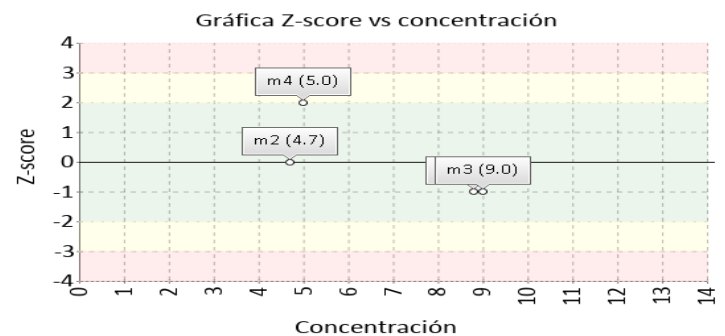
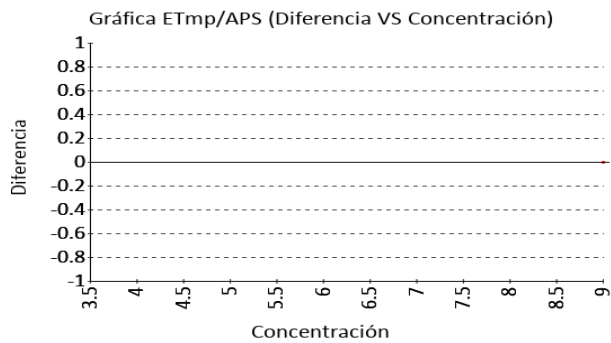
CLIA

10

2022 ETmp%/APS

1 Fuente de comparación	2 X_{pt}	3 D.E.	4 n/N	5 Incertidumbre	6 Diferencia%	7 Z-score	8 Valoración
RL-MMT-JCTLM ¹	N/A	N/A	N/A	N/A	N/A	N/A	N/A
Media de comparación internacional	4,59	0,16	21028	4,28 a 4,9	8,93	2,65	Alarma
Todos los participantes de QAP	4,69	0,7	23	3,3 a 6,09	6,51	0,44	Satisfactorio
Participantes QAP misma metodología	4,56	0,22	18	4,12 a 5	9,66	1,99	Satisfactorio

(1) RL-MMT-JCTLM: Resultado de laboratorio que trabaja con material y método trazable a los avalados por el JCTLM



4. EVALUACIÓN CON MEDIA DE COMPARACIÓN Y CON X_{PT} (VALOR ACEPTADO COMO VERDADERO)

Albúmina

4.2 g/dL

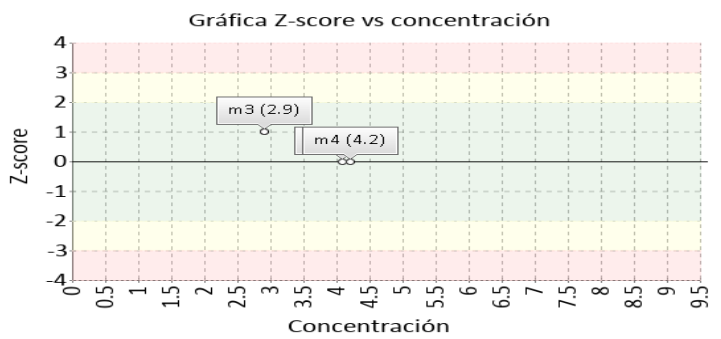
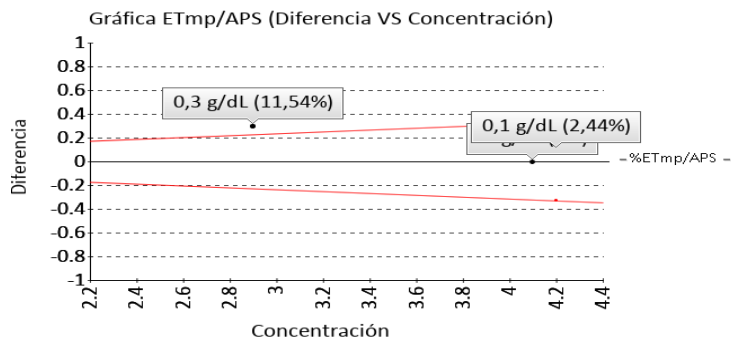
CM-250

Bromcresol green
(BCG)

CLIA 8 ETmp%/APS
2022

1 Fuente de comparación	2 X _{pt}	3 D.E.	4 n/N	5 Incertidumbre	6 Diferencia%	7 Z-score	8 Valoración
RL-MMT-JCTLM ¹	4.100	N/A	N/A	N/A	2,44	N/A	Satisfactorio
Media de comparación internacional	4,18	0,28	19412	3,63 a 4,73	0,48	0,07	Satisfactorio
Todos los participantes de QAP	4,18	0,31	14	3,56 a 4,79	0,53	0,07	Satisfactorio
Participantes QAP misma metodología	4,18	0,31	14	3,56 a 4,79	0,53	0,07	Satisfactorio

(1) RL-MMT-JCTLM: Resultado de laboratorio que trabaja con material y método trazable a los avalados por el JCTLM



ALT (ALAT/GPT)

24 U/L

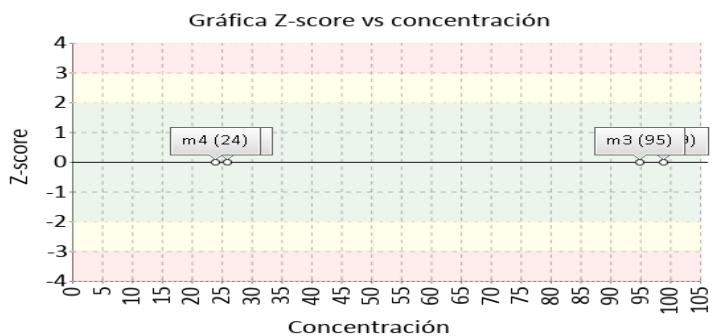
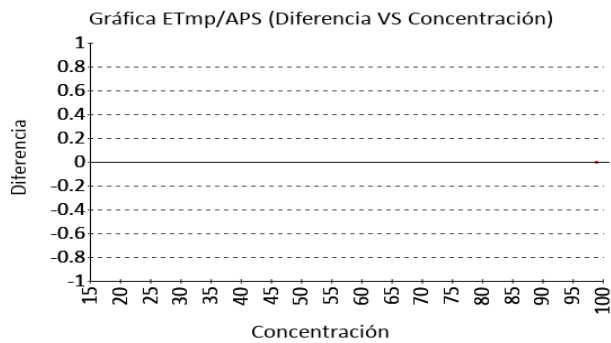
CM-250

Enzimático-
Colorimétrico

CLIA 2022
15 ETmp%/APS

1 Fuente de comparación	2 X _{pt}	3 D.E.	4 n/N	5 Incertidumbre	6 Diferencia%	7 Z-score	8 Valoración
RL-MMT-JCTLM ¹	N/A	N/A	N/A	N/A	N/A	N/A	N/A
Media de comparación internacional	26,56	3,08	22133	20,4 a 32,72	-9,64	-0,83	Satisfactorio
Todos los participantes de QAP	26,69	4,91	31	16,87 a 36,51	-10,07	-0,55	Satisfactorio
Participantes QAP misma metodología	27,44	2,75	5	21,95 a 32,93	-12,54	-1,25	Satisfactorio

(1) RL-MMT-JCTLM: Resultado de laboratorio que trabaja con material y método trazable a los avalados por el JCTLM



4. EVALUACIÓN CON MEDIA DE COMPARACIÓN Y CON X_{PT} (VALOR ACEPTADO COMO VERDADERO)

Amilasa

87 U/L

CM-250

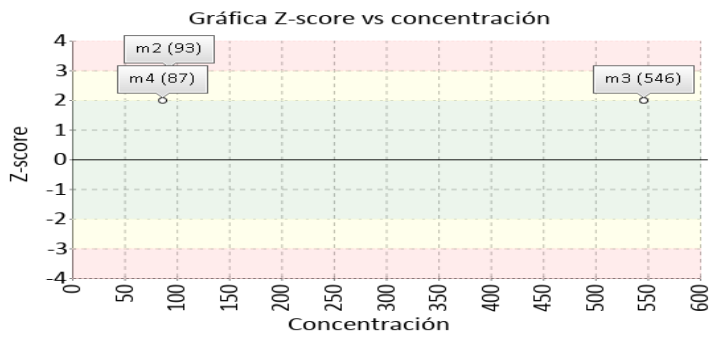
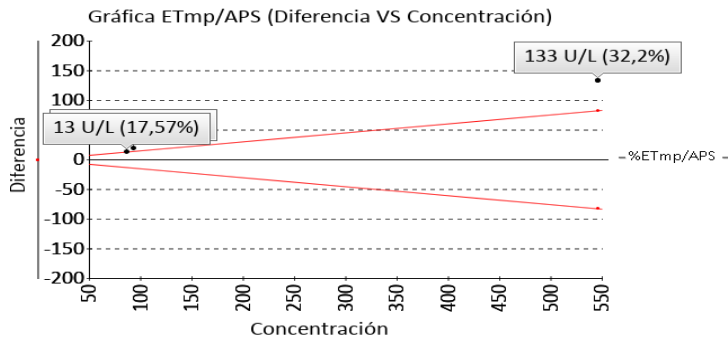
CNP-triose/CNPG3

CLIA
2022

20
ETmp%/APS

1 Fuente de comparación	2 X _{pt}	3 D.E.	4 n/N	5 Incertidumbre	6 Diferencia%	7 Z-score	8 Valoración
RL-MMT-JCTLM ¹	74.000	N/A	N/A	N/A	17,57	N/A	Satisfactorio
Media de comparación internacional	74,2	5,72	5746	62,76 a 85,64	17,25	2,24	Alarma
Todos los participantes de QAP	76,09	10,89	11	54,32 a 97,86	14,34	1	Satisfactorio
Participantes QAP misma metodología	83,25	8,26	4	66,73 a 99,77	4,5	0,45	Satisfactorio

(1) RL-MMT-JCTLM: Resultado de laboratorio que trabaja con material y método trazable a los avalados por el JCTLM



AST (ASAT/GOT)

39 U/L

CM-250

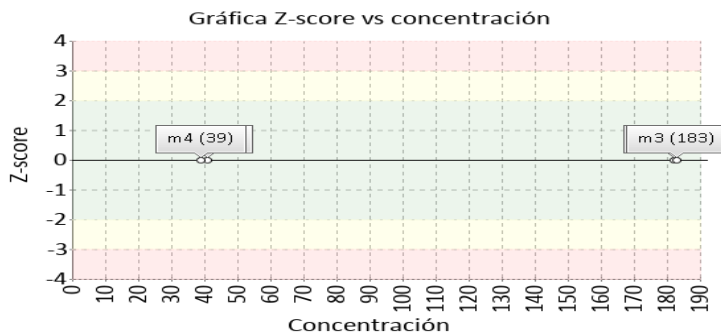
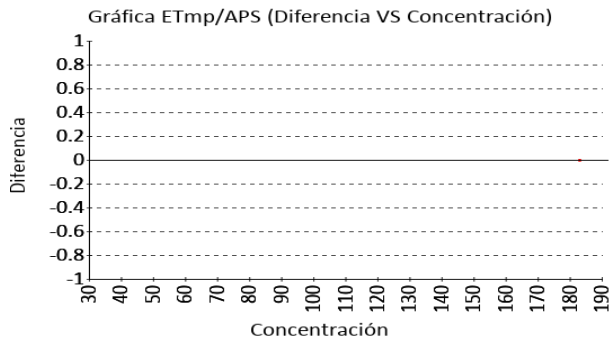
Enzimático-
Colorimétrico

CLIA
2022

15
ETmp%/APS

1 Fuente de comparación	2 X _{pt}	3 D.E.	4 n/N	5 Incertidumbre	6 Diferencia%	7 Z-score	8 Valoración
RL-MMT-JCTLM ¹	N/A	N/A	N/A	N/A	N/A	N/A	N/A
Media de comparación internacional	40,06	3,67	27731	32,72 a 47,4	-2,65	-0,29	Satisfactorio
Todos los participantes de QAP	40,59	5,34	29	29,9 a 51,28	-3,92	-0,3	Satisfactorio
Participantes QAP misma metodología	39,44	1,64	5	36,16 a 42,72	-1,12	-0,27	Satisfactorio

(1) RL-MMT-JCTLM: Resultado de laboratorio que trabaja con material y método trazable a los avalados por el JCTLM



4. EVALUACIÓN CON MEDIA DE COMPARACIÓN Y CON X_{PT} (VALOR ACEPTADO COMO VERDADERO)

Bilirrubina Directa

0.40 mg/dL

CM-250

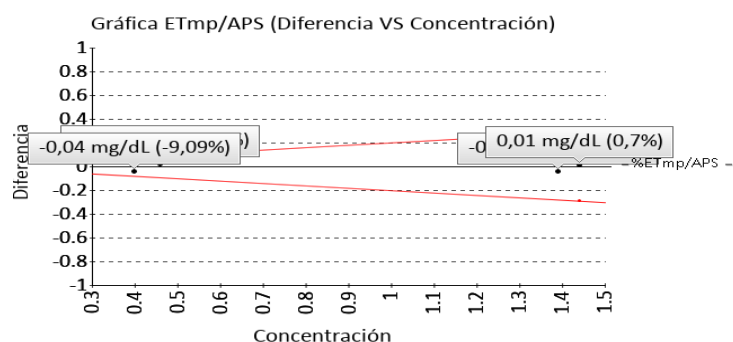
Diazotization

CLIA
2022

20
ETmp%/APS

1 Fuente de comparación	2 X _{pt}	3 D.E.	4 n/N	5 Incertidumbre	6 Diferencia%	7 Z-score	8 Valoración
RL-MMT-JCTLM ¹	0.440	N/A	N/A	N/A	-9,09	N/A	Satisfactorio
Media de inserto	0,36	0,05	N/A	0,26 a 0,46	10,8	0,78	Satisfactorio
Todos los participantes de QAP	0,37	0,25	22	-0,12 a 0,86	6,93	0,11	Satisfactorio
Participantes QAP misma metodología	0,46	0	3	0 a 0	-13,04	0	Satisfactorio

(1) RL-MMT-JCTLM: Resultado de laboratorio que trabaja con material y método trazable a los avalados por el JCTLM



Bilirrubina Indirecta

0.54 mg/dL

CM-250

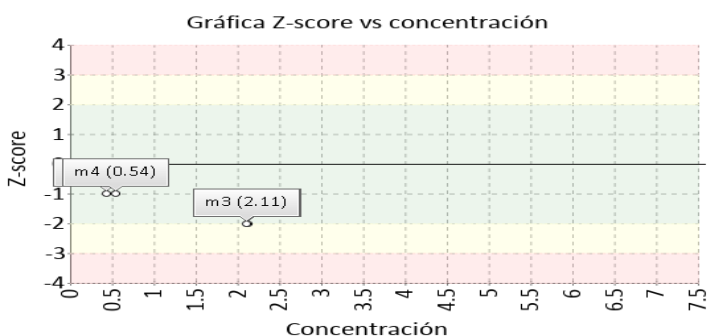
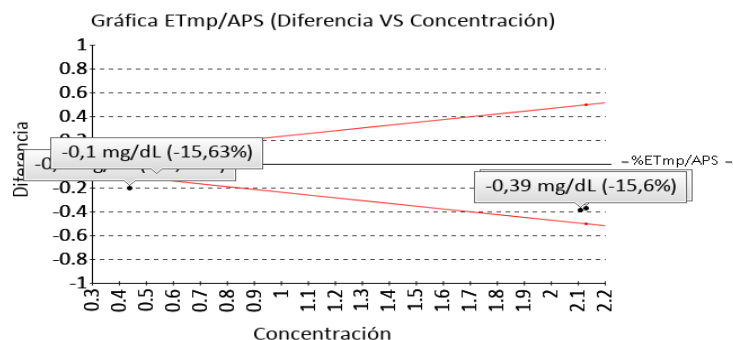
Calculado

CLIA
2022

20
ETmp%/APS

1 Fuente de comparación	2 X _{pt}	3 D.E.	4 n/N	5 Incertidumbre	6 Diferencia%	7 Z-score	8 Valoración
RL-MMT-JCTLM ¹	0.640	N/A	N/A	N/A	-15,63	N/A	Satisfactorio
Media de comparación internacional	0,7	0,13	1578	0,44 a 0,96	-22,64	-1,21	Satisfactorio
Todos los participantes de QAP	0,63	0,25	13	0,13 a 1,13	-14,29	-0,36	Satisfactorio
Participantes QAP misma metodología	0,66	0,29	9	0,09 a 1,24	-18,73	-0,44	Satisfactorio

(1) RL-MMT-JCTLM: Resultado de laboratorio que trabaja con material y método trazable a los avalados por el JCTLM



4. EVALUACIÓN CON MEDIA DE COMPARACIÓN Y CON X_{PT} (VALOR ACEPTADO COMO VERDADERO)

Bilirrubina Total

0.94 mg/dL

CM-250

DPD

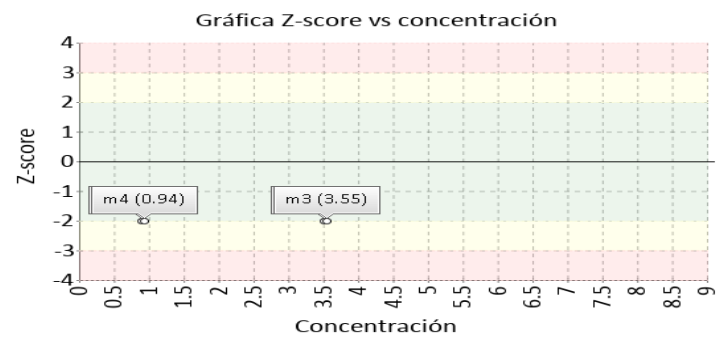
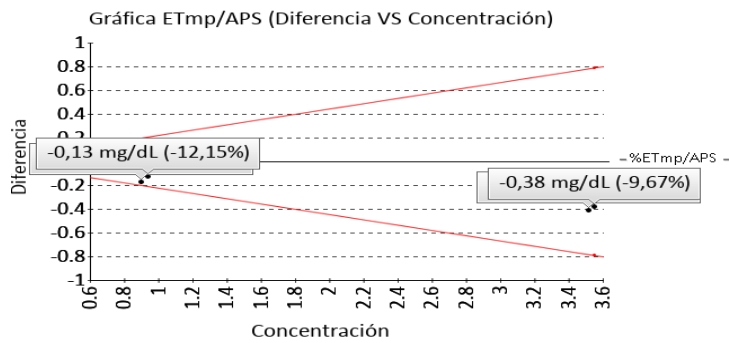
CLIA
2022

20

ETmp%/APS

1 Fuente de comparación	2 X _{pt}	3 D.E.	4 n/N	5 Incertidumbre	6 Diferencia%	7 Z-score	8 Valoración
RL-MMT-JCTLM ¹	1.070	N/A	N/A	N/A	-12,15	N/A	Satisfactorio
Media de comparación internacional	1,11	0,08	2640	0,95 a 1,27	-15,32	-2,07	Alarma
Todos los participantes de QAP	1,01	0,17	21	0,66 a 1,36	-6,97	-0,41	Satisfactorio
Participantes QAP misma metodología	0,99	0,1	10	0,79 a 1,2	-5,24	-0,51	Satisfactorio

(1) RL-MMT-JCTLM: Resultado de laboratorio que trabaja con material y método trazable a los avalados por el JCTLM



Calcio

11.2 mg/dL

CM-250

Arsenazo III

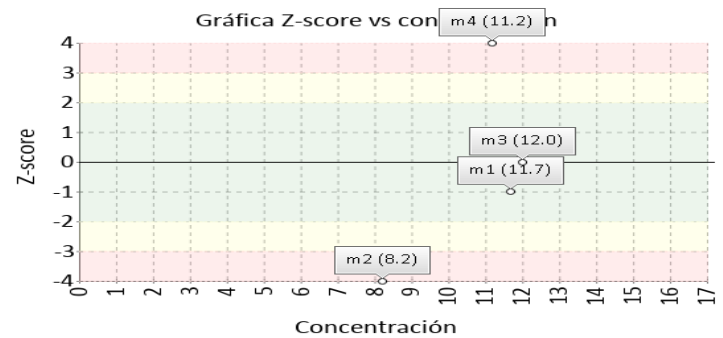
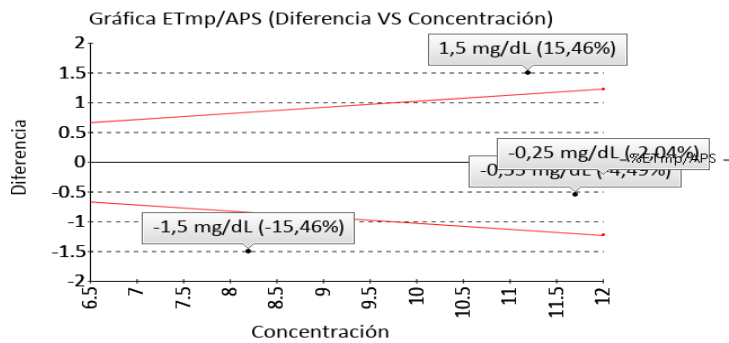
CLIA
2022

10

ETmp%/APS

1 Fuente de comparación	2 X _{pt}	3 D.E.	4 n/N	5 Incertidumbre	6 Diferencia%	7 Z-score	8 Valoración
RL-MMT-JCTLM ¹	9.700	N/A	N/A	N/A	15,46	N/A	No satisfactorio
Media de comparación internacional	9,5	0,26	10744	8,99 a 10,01	17,89	6,61	No satisfactorio
Todos los participantes de QAP	9,03	0,89	14	7,24 a 10,82	24,01	2,42	Alarma
Participantes QAP misma metodología	9,16	1,01	10	7,14 a 11,18	22,3	2,02	Alarma

(1) RL-MMT-JCTLM: Resultado de laboratorio que trabaja con material y método trazable a los avalados por el JCTLM



4. EVALUACIÓN CON MEDIA DE COMPARACIÓN Y CON X_{PT} (VALOR ACEPTADO COMO VERDADERO)

Calcio ionizado

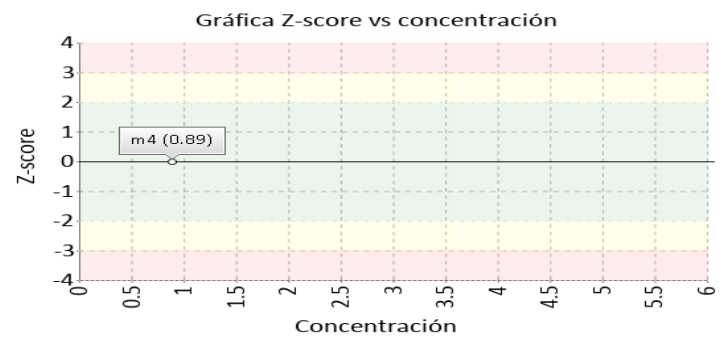
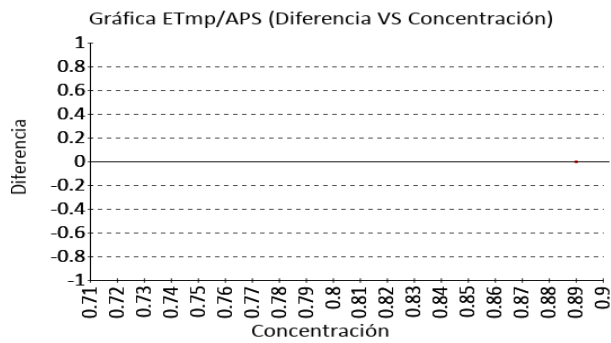
0.89 mmol/L Sensacore ST 200

ISE direct RILIBAK
2022

14
ETmp%/APS

1 Fuente de comparación	2 X_{pt}	3 D.E.	4 n/N	5 Incertidumbre	6 Diferencia%	7 Z-score	8 Valoración
RL-MMT-JCTLM ¹	N/A	N/A	N/A	N/A	N/A	N/A	N/A
Media de comparación internacional	N/A	N/A	N/A	N/A	N/A	N/A	N/A
Todos los participantes de QAP	0,87	0,06	3	0,75 a 0,99	2,3	0,33	Satisfactorio
Participantes QAP misma metodología	0,87	0,06	3	0,75 a 0,98	2,69	0,4	Satisfactorio

(1) RL-MMT-JCTLM: Resultado de laboratorio que trabaja con material y método trazable a los avalados por el JCTLM



CK (Creatine Kinase)

151 U/L

CM-250

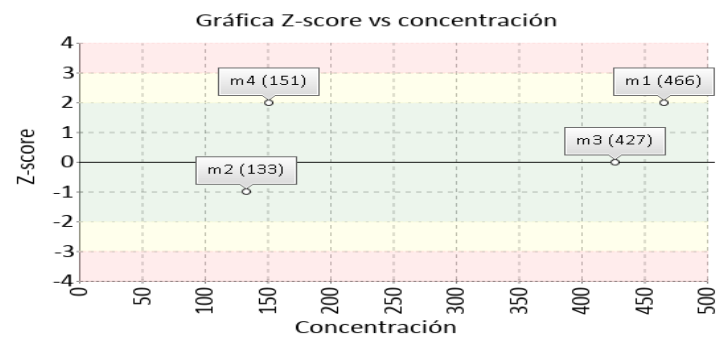
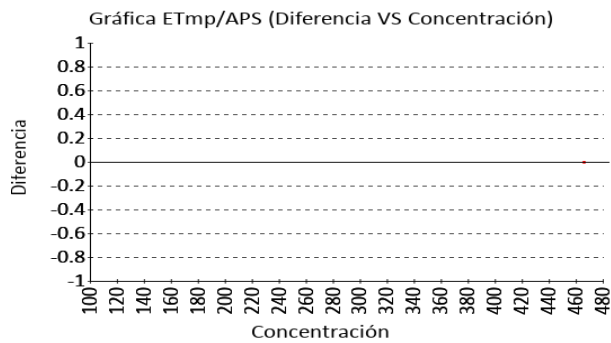
NAC Activado IFCC -
Ref. proc., Calibrado

CLIA
2022

20
ETmp%/APS

1 Fuente de comparación	2 X_{pt}	3 D.E.	4 n/N	5 Incertidumbre	6 Diferencia%	7 Z-score	8 Valoración
RL-MMT-JCTLM ¹	N/A	N/A	N/A	N/A	N/A	N/A	N/A
Media de comparación internacional	138,2	4,96	6071	128,28 a 148,12	9,26	2,58	Alarma
Todos los participantes de QAP	107,77	32,03	11	43,72 a 171,83	40,11	1,35	Satisfactorio
Participantes QAP misma metodología	142	12,73	2	116,54 a 167,46	6,34	0,71	Satisfactorio

(1) RL-MMT-JCTLM: Resultado de laboratorio que trabaja con material y método trazable a los avalados por el JCTLM



4. EVALUACIÓN CON MEDIA DE COMPARACIÓN Y CON X_{PT} (VALOR ACEPTADO COMO VERDADERO)

Cloro

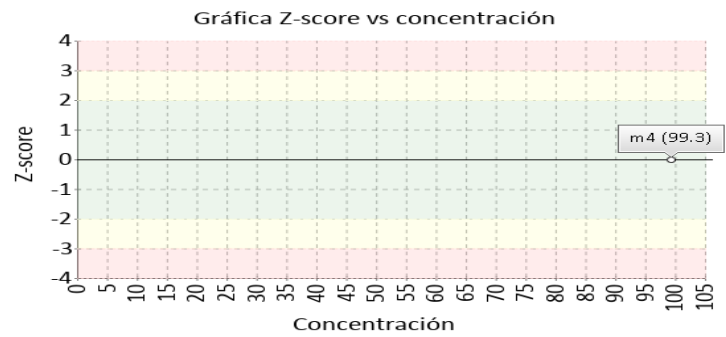
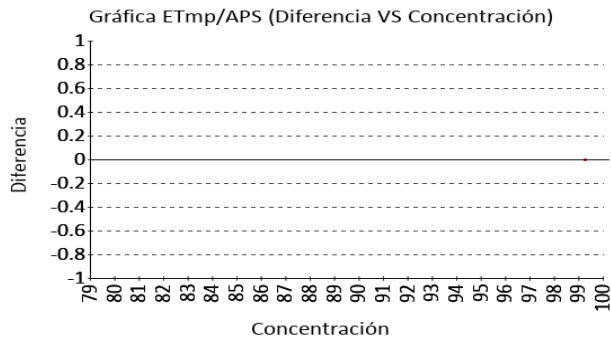
99.3 mmol/L Sensacore ST 200

ISE direct

CLIA 5 ETmp%/APS
2022

1 Fuente de comparación	2 X _{pt}	3 D.E.	4 n/N	5 Incertidumbre	6 Diferencia%	7 Z-score	8 Valoración
RL-MMT-JCTLM ¹	N/A	N/A	N/A	N/A	N/A	N/A	N/A
Media de comparación internacional	97,96	2,48	3440	93 a 102,92	1,37	0,54	Satisfactorio
Todos los participantes de QAP	99,69	4,68	8	90,33 a 109,04	-0,39	-0,08	Satisfactorio
Participantes QAP misma metodología	98,95	5,14	6	88,67 a 109,23	0,35	0,07	Satisfactorio

(1) RL-MMT-JCTLM: Resultado de laboratorio que trabaja con material y método trazable a los avalados por el JCTLM



Colesterol HDL

59.27 mg/dL

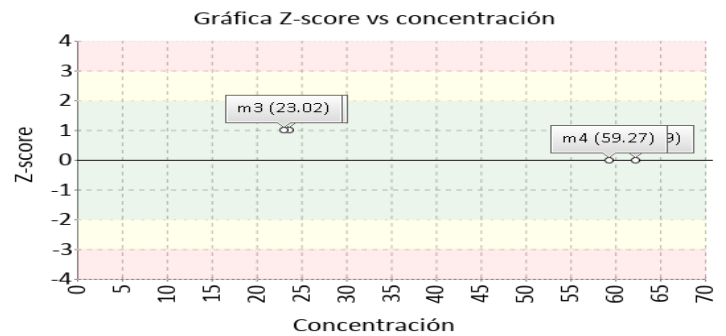
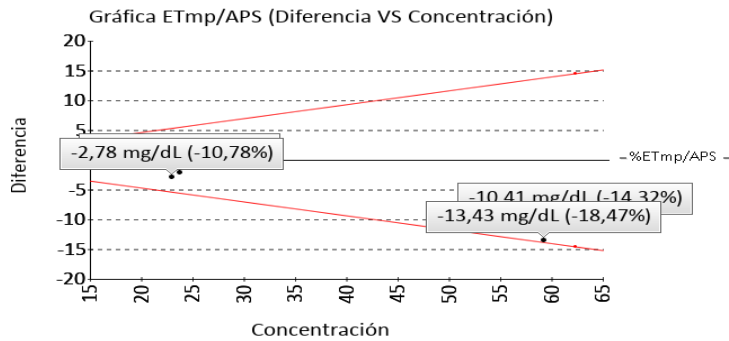
CM-250

Direct Enzymatic
Colorimetric

CLIA 2022
ETmp%/APS

1 Fuente de comparación	2 X _{pt}	3 D.E.	4 n/N	5 Incertidumbre	6 Diferencia%	7 Z-score	8 Valoración
RL-MMT-JCTLM ¹	72.700	N/A	N/A	N/A	-18,47	N/A	Satisfactorio
Media de comparación internacional	62,04	6,29	3676	49,46 a 74,62	-4,46	-0,44	Satisfactorio
Todos los participantes de QAP	62,05	7,3	37	47,45 a 76,64	-4,48	-0,38	Satisfactorio
Participantes QAP misma metodología	61,2	7,36	28	46,47 a 75,92	-3,15	-0,26	Satisfactorio

(1) RL-MMT-JCTLM: Resultado de laboratorio que trabaja con material y método trazable a los avalados por el JCTLM



4. EVALUACIÓN CON MEDIA DE COMPARACIÓN Y CON X_{PT} (VALOR ACEPTADO COMO VERDADERO)

Colesterol LDL

161.73 mg/dL

CM-250

Calculado

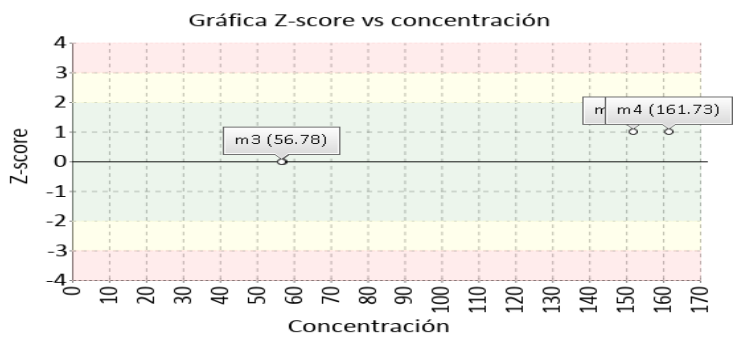
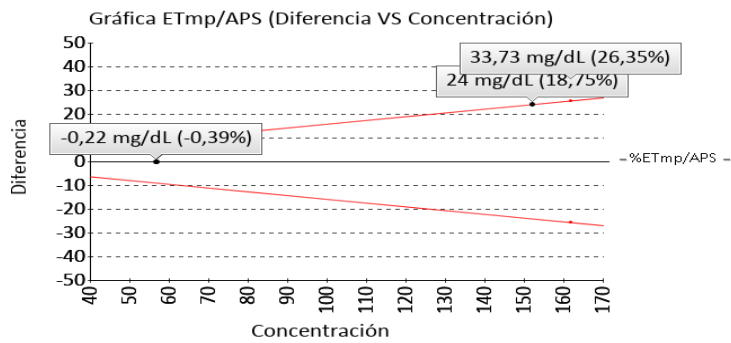
CLIA
2022

20

ETmp%/APS

1 Fuente de comparación	2 X _{pt}	3 D.E.	4 n/N	5 Incertidumbre	6 Diferencia%	7 Z-score	8 Valoración
RL-MMT-JCTLM ¹	128.000	N/A	N/A	N/A	26,35	N/A	No satisfactorio
Media de comparación internacional	134	14,87	11114	104,26 a 163,74	20,69	1,86	Satisfactorio
Todos los participantes de QAP	143,55	12,72	5	118,1 a 168,99	12,67	1,43	Satisfactorio
Participantes QAP misma metodología	149,24	14,07	3	121,11 a 177,38	8,37	0,89	Satisfactorio

(1) RL-MMT-JCTLM: Resultado de laboratorio que trabaja con material y método trazable a los avalados por el JCTLM



Colesterol Total

254 mg/dL

CM-250

Colesterol oxidasas,
esterasa, peroxidasa

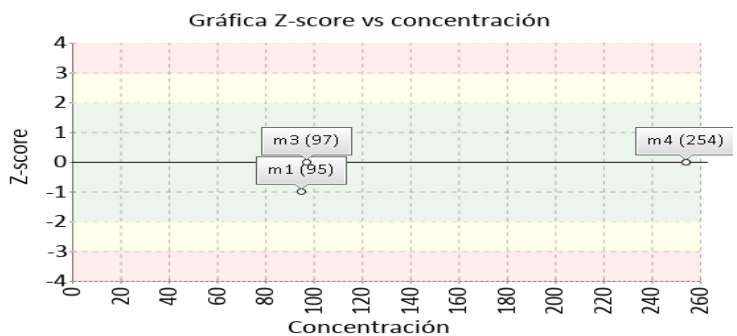
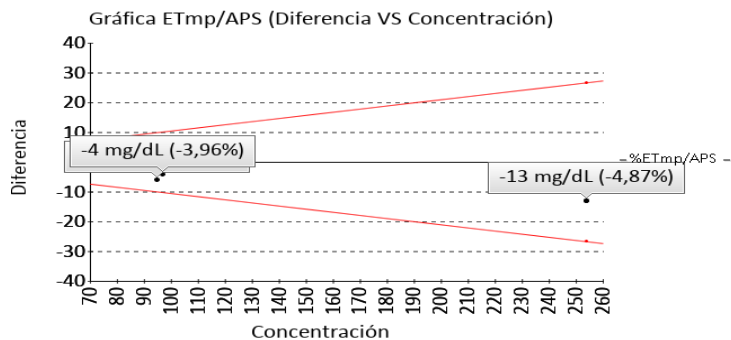
CLIA
2022

10

ETmp%/APS

1 Fuente de comparación	2 X _{pt}	3 D.E.	4 n/N	5 Incertidumbre	6 Diferencia%	7 Z-score	8 Valoración
RL-MMT-JCTLM ¹	267.000	N/A	N/A	N/A	-4,87	N/A	Satisfactorio
Media de comparación internacional	260,2	7,8	26688	244,6 a 275,8	-2,38	-0,79	Satisfactorio
Todos los participantes de QAP	255,77	7,98	41	239,8 a 271,74	-0,69	-0,22	Satisfactorio
Participantes QAP misma metodología	261,88	8,76	10	244,36 a 279,4	-3,01	-0,9	Satisfactorio

(1) RL-MMT-JCTLM: Resultado de laboratorio que trabaja con material y método trazable a los avalados por el JCTLM



Identificación Laboratorio:	100195
Ronda:	45
Muestra:	4
Código Muestra:	AB1064
Fecha reporte:	2023-03-10
Estado:	Evaluación original

4. EVALUACIÓN CON MEDIA DE COMPARACIÓN Y CON X_{PT} (VALOR ACEPTADO COMO VERDADERO)

Creatinina

2.54 mg/dL

CM-250

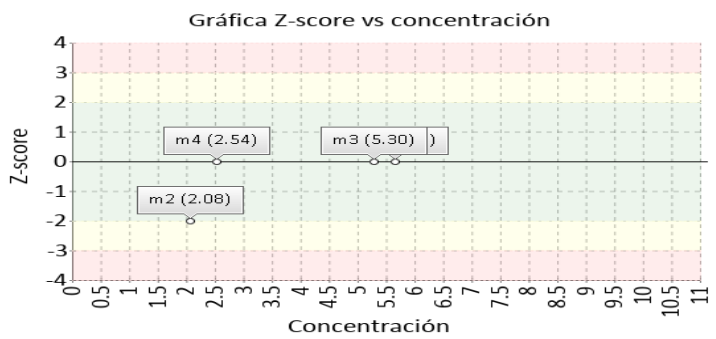
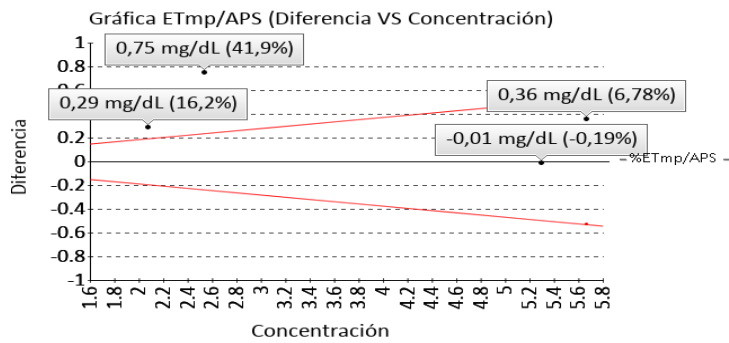
Alkaline picrate method

CLIA 2022

ETmp%/APS 10

1 Fuente de comparación	2 X _{pt}	3 D.E.	4 n/N	5 Incertidumbre	6 Diferencia%	7 Z-score	8 Valoración
RL-MMT-JCTLM ¹	1.790	N/A	N/A	N/A	41,9	N/A	No satisfactorio
Media de inserto	2,49	0,19	N/A	2,11 a 2,87	2,01	0,26	Satisfactorio
Todos los participantes de QAP	1,95	0,28	47	1,39 a 2,52	29,94	2,07	Alarma
Participantes QAP misma metodología	2,32	0,19	7	1,94 a 2,71	9,28	1,13	Satisfactorio

(1) RL-MMT-JCTLM: Resultado de laboratorio que trabaja con material y método trazable a los avalados por el JCTLM



Fosfatasa Alcalina

145 U/L

CM-250

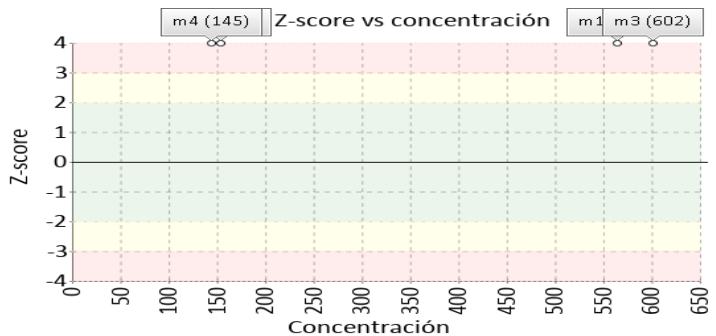
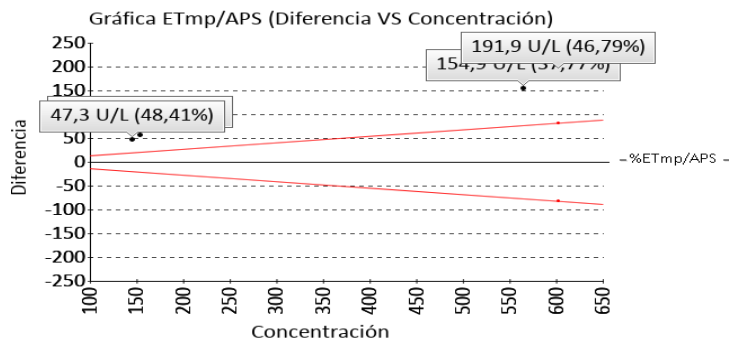
PNPP, AMP Buffer

CLIA 2022

ETmp%/APS 20

1 Fuente de comparación	2 X _{pt}	3 D.E.	4 n/N	5 Incertidumbre	6 Diferencia%	7 Z-score	8 Valoración
RL-MMT-JCTLM ¹	97.700	N/A	N/A	N/A	48,41	N/A	No satisfactorio
Media de comparación internacional	102,6	9,16	8687	84,28 a 120,92	41,33	4,63	No satisfactorio
Todos los participantes de QAP	105	34,85	21	35,31 a 174,69	38,1	1,15	Satisfactorio
Participantes QAP misma metodología	126,67	24,18	12	78,31 a 175,02	14,47	0,76	Satisfactorio

(1) RL-MMT-JCTLM: Resultado de laboratorio que trabaja con material y método trazable a los avalados por el JCTLM



4. EVALUACIÓN CON MEDIA DE COMPARACIÓN Y CON X_{PT} (VALOR ACEPTADO COMO VERDADERO)

Fósforo

4.20 mg/dL

CM-250

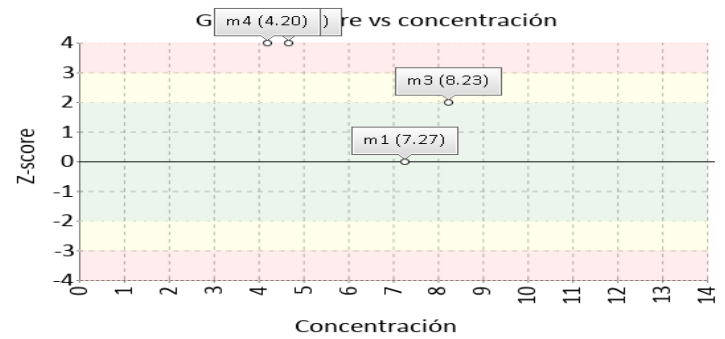
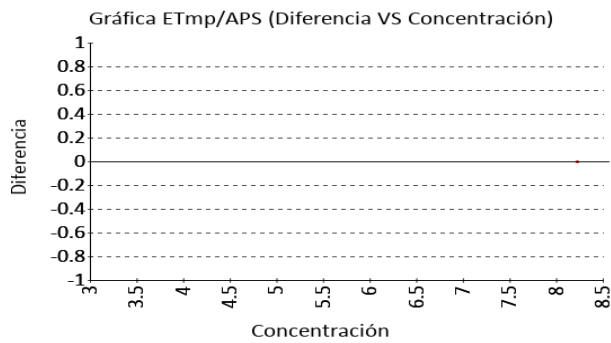
Phosphomolybdate reduction

CLIA 2022

10 ETmp%/APS

1 Fuente de comparación	2 X _{pt}	3 D.E.	4 n/N	5 Incertidumbre	6 Diferencia%	7 Z-score	8 Valoración
RL-MMT-JCTLM ¹	N/A	N/A	N/A	N/A	N/A	N/A	N/A
Media de comparación internacional	3,42	0,16	20675	3,09 a 3,75	22,81	4,76	No satisfactorio
Todos los participantes de QAP	3,58	0,42	13	2,74 a 4,42	17,27	1,47	Satisfactorio
Participantes QAP misma metodología	4,43	0,33	2	3,78 a 5,08	-5,19	-0,71	Satisfactorio

(1) RL-MMT-JCTLM: Resultado de laboratorio que trabaja con material y método trazable a los avalados por el JCTLM



Glucosa

81 mg/dL

CM-250

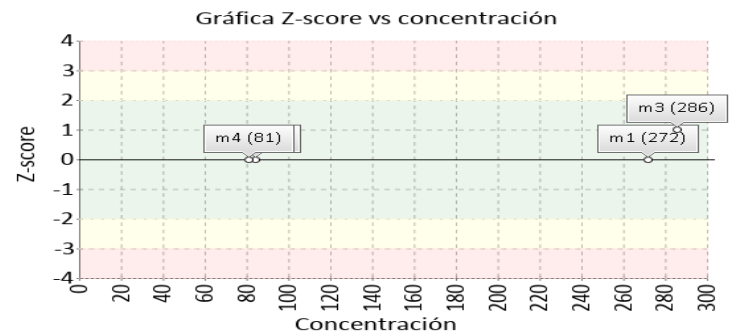
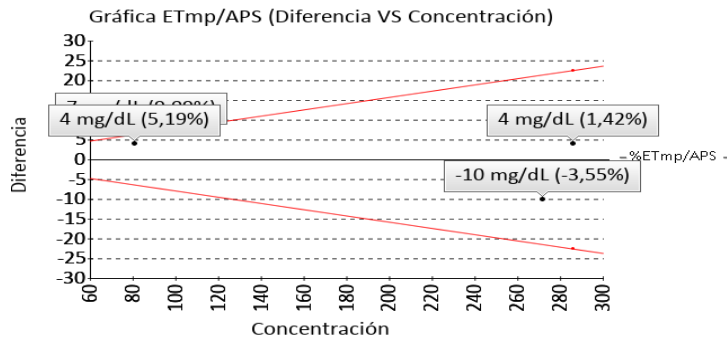
Glucose oxidase, hydrogen peroxide (Trinder)

CLIA 2022

8 ETmp%/APS

1 Fuente de comparación	2 X _{pt}	3 D.E.	4 n/N	5 Incertidumbre	6 Diferencia%	7 Z-score	8 Valoración
RL-MMT-JCTLM ¹	77,000	N/A	N/A	N/A	5,19	N/A	Satisfactorio
Media de comparación internacional	84,84	5,18	6121	74,48 a 95,2	-4,53	-0,74	Satisfactorio
Todos los participantes de QAP	81,01	3,51	48	74 a 88,03	-0,01	-0	Satisfactorio
Participantes QAP misma metodología	84,18	2,55	18	79,08 a 89,28	-3,78	-1,25	Satisfactorio

(1) RL-MMT-JCTLM: Resultado de laboratorio que trabaja con material y método trazable a los avalados por el JCTLM



4. EVALUACIÓN CON MEDIA DE COMPARACIÓN Y CON X_{PT} (VALOR ACEPTADO COMO VERDADERO)

LD (Lactato Deshidrogenasa)

346 U/L

CM-250

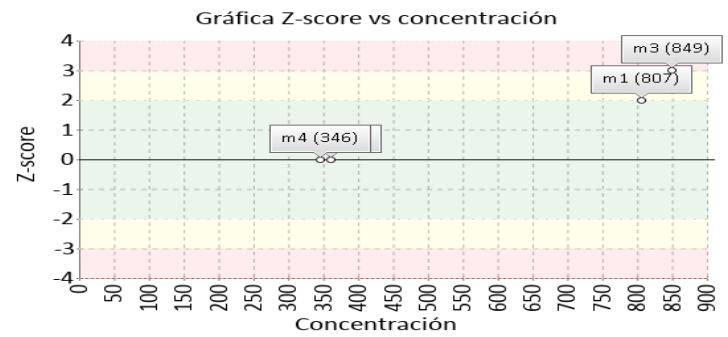
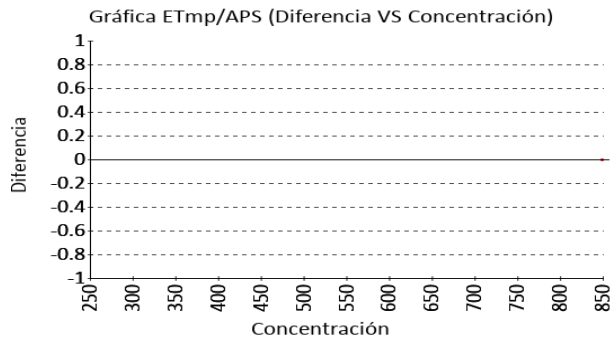
Piruvate to lactate

CLIA
2022

15
ETmp%/APS

1 Fuente de comparación	2 X _{pt}	3 D.E.	4 n/N	5 Incertidumbre	6 Diferencia%	7 Z-score	8 Valoración
RL-MMT-JCTLM ¹	N/A	N/A	N/A	N/A	N/A	N/A	N/A
Media de inserto	334	33	N/A	268 a 400	3,59	0,36	Satisfactorio
Todos los participantes de QAP	294,59	110,42	17	73,74 a 515,43	17,45	0,47	Satisfactorio
Participantes QAP misma metodología	367	60,93	6	245,15 a 488,85	-5,72	-0,34	Satisfactorio

(1) RL-MMT-JCTLM: Resultado de laboratorio que trabaja con material y método trazable a los avalados por el JCTLM



Nitrógeno Uréico

14.95 mg/dL

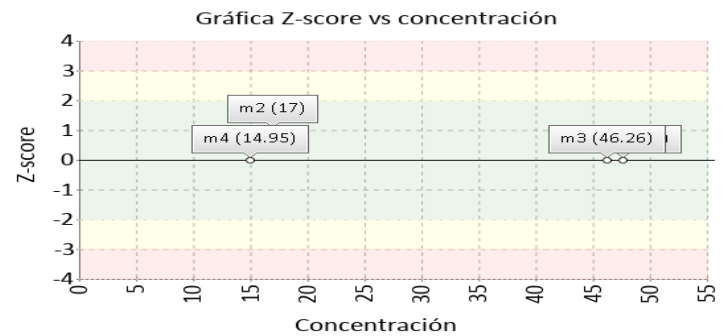
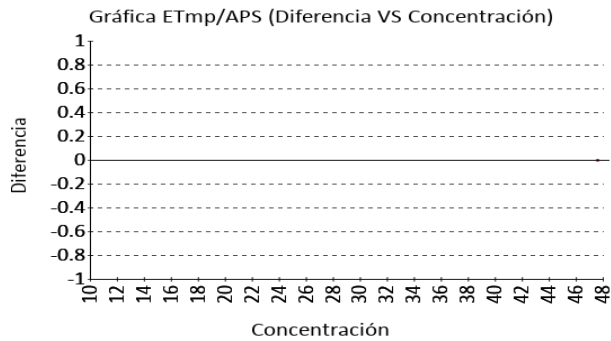
CM-250

Urease, UV

CLIA 9 ETmp%/APS
2022

1 Fuente de comparación	2 X _{pt}	3 D.E.	4 n/N	5 Incertidumbre	6 Diferencia%	7 Z-score	8 Valoración
RL-MMT-JCTLM ¹	N/A	N/A	N/A	N/A	N/A	N/A	N/A
Media de comparación internacional	15,38	1,14	4809	13,1 a 17,66	-2,8	-0,38	Satisfactorio
Todos los participantes de QAP	15,22	1,62	23	11,99 a 18,46	-1,79	-0,17	Satisfactorio
Participantes QAP misma metodología	15,2	1,82	12	11,57 a 18,83	-1,66	-0,14	Satisfactorio

(1) RL-MMT-JCTLM: Resultado de laboratorio que trabaja con material y método trazable a los avalados por el JCTLM



4. EVALUACIÓN CON MEDIA DE COMPARACIÓN Y CON X_{PT} (VALOR ACEPTADO COMO VERDADERO)

Potasio

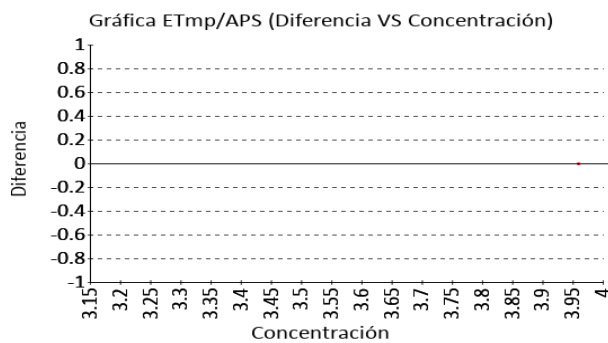
3.96 mmol/L Sensacore ST 200

AAS (Absorción RILIBAK
Atómica) 2022

8.5
ETmp%/APS

1 Fuente de comparación	2 X_{pt}	3 D.E.	4 n/N	5 Incertidumbre	6 Diferencia%	7 Z-score	8 Valoración
RL-MMT-JCTLM ¹	N/A	N/A	N/A	N/A	N/A	N/A	N/A
Media de comparación internacional	3,87	0,1	26460	3,68 a 4,06	2,33	0,95	Satisfactorio
Todos los participantes de QAP	3,92	0,13	13	3,67 a 4,18	0,9	0,28	Satisfactorio
Participantes QAP misma metodología	4,03	0,1	2	3,83 a 4,23	-1,74	-0,71	Satisfactorio

(1) RL-MMT-JCTLM: Resultado de laboratorio que trabaja con material y método trazable a los avalados por el JCTLM



Proteínas totales

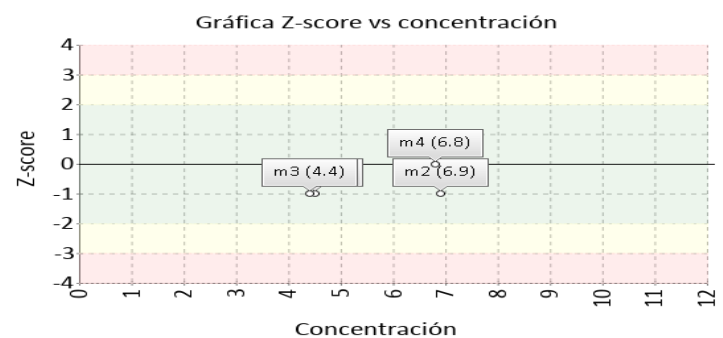
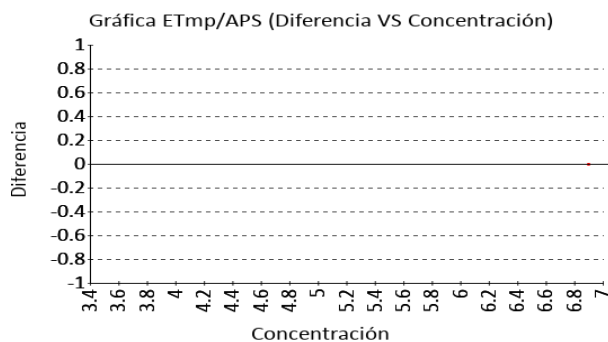
6.8 g/dL

CM-250 Biuret (not specified)

CLIA 8 ETmp%/APS
2022

1 Fuente de comparación	2 X_{pt}	3 D.E.	4 n/N	5 Incertidumbre	6 Diferencia%	7 Z-score	8 Valoración
RL-MMT-JCTLM ¹	N/A	N/A	N/A	N/A	N/A	N/A	N/A
Media de comparación internacional	6,46	0,62	213000	5,23 a 7,69	5,26	0,55	Satisfactorio
Todos los participantes de QAP	5,86	0,87	11	4,12 a 7,61	15,95	1,07	Satisfactorio
Participantes QAP misma metodología	6,85	0,07	2	6,71 a 6,99	-0,73	-0,71	Satisfactorio

(1) RL-MMT-JCTLM: Resultado de laboratorio que trabaja con material y método trazable a los avalados por el JCTLM



Identificación Laboratorio:	100195
Ronda:	45
Muestra:	4
Código Muestra:	AB1064
Fecha reporte:	2023-03-10
Estado:	Evaluación original

4. EVALUACIÓN CON MEDIA DE COMPARACIÓN Y CON X_{PT} (VALOR ACEPTADO COMO VERDADERO)

Sodio

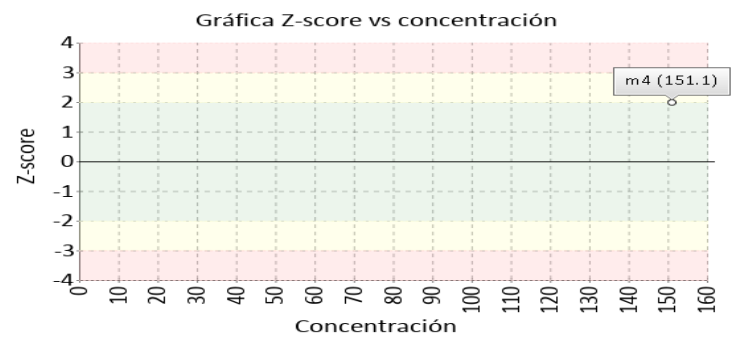
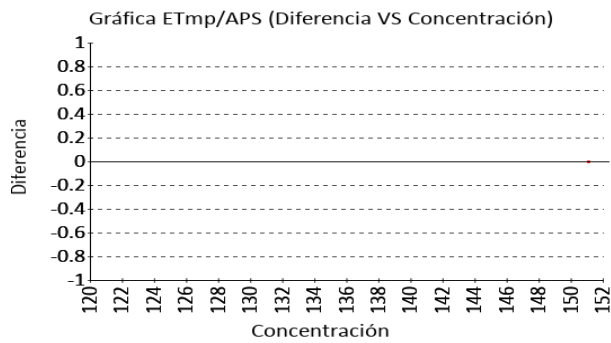
151.1 mmol/L Sensacore ST 200

ISE indirect

CLIA 4 ETmp%/APS
2022

1 Fuente de comparación	2 X _{pt}	3 D.E.	4 n/N	5 Incertidumbre	6 Diferencia%	7 Z-score	8 Valoración
RL-MMT-JCTLM ¹	N/A	N/A	N/A	N/A	N/A	N/A	N/A
Media de comparación internacional	146	2,23	23319	141,54 a 150,46	3,49	2,29	Alarma
Todos los participantes de QAP	146,01	3,97	13	138,07 a 153,95	3,49	1,28	Satisfactorio
Participantes QAP misma metodología	149,03	5,18	4	138,67 a 159,38	1,39	0,4	Satisfactorio

(1) RL-MMT-JCTLM: Resultado de laboratorio que trabaja con material y método trazable a los avalados por el JCTLM



Triglicéridos

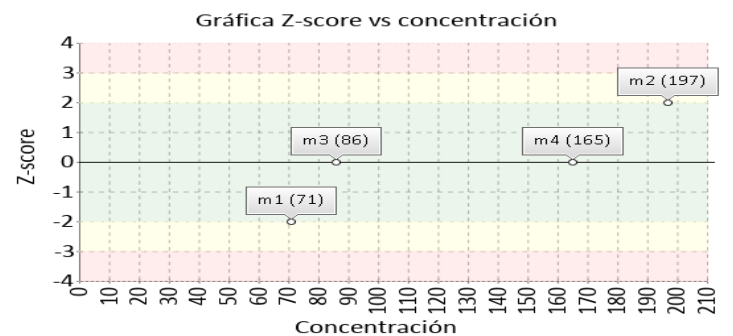
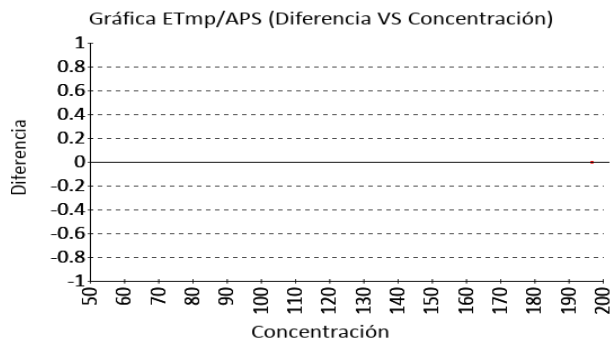
165 mg/dL CM-250

Enzymatic with glycerol blank

CLIA 15
2022 ETmp%/APS

1 Fuente de comparación	2 X _{pt}	3 D.E.	4 n/N	5 Incertidumbre	6 Diferencia%	7 Z-score	8 Valoración
RL-MMT-JCTLM ¹	N/A	N/A	N/A	N/A	N/A	N/A	N/A
Media de comparación internacional	172,6	11,25	689	150,1 a 195,1	-4,4	-0,68	Satisfactorio
Todos los participantes de QAP	173,46	23,16	45	127,14 a 219,79	-4,88	-0,37	Satisfactorio
Participantes QAP misma metodología	168,77	3,75	11	161,27 a 176,28	-2,24	-1,01	Satisfactorio

(1) RL-MMT-JCTLM: Resultado de laboratorio que trabaja con material y método trazable a los avalados por el JCTLM



Identificación Laboratorio:	100195
Ronda:	45
Muestra:	4
Código Muestra:	AB1064
Fecha reporte:	2023-03-10
Estado:	Evaluación original

4. EVALUACIÓN CON MEDIA DE COMPARACIÓN Y CON X_{PT} (VALOR ACEPTADO COMO VERDADERO)

Urea

32 mg/dL

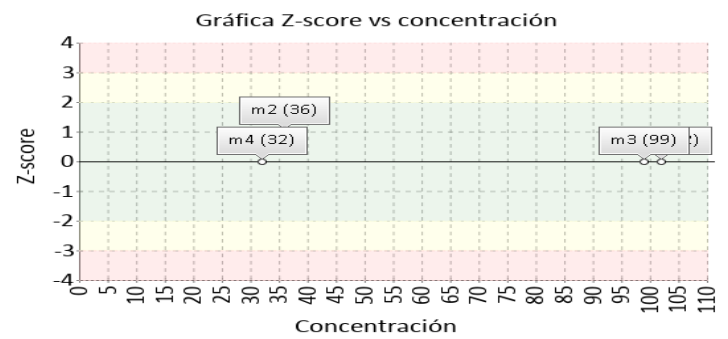
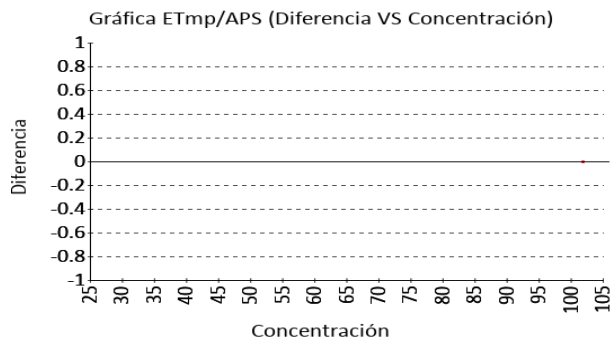
CM-250

Urease, UV RILIBAK
2022

10.5
ETmp%/APS

1 Fuente de comparación	2 X_{pt}	3 D.E.	4 n/N	5 Incertidumbre	6 Diferencia%	7 Z-score	8 Valoración
RL-MMT-JCTLM ¹	N/A	N/A	N/A	N/A	N/A	N/A	N/A
Media de comparación internacional	32,24	3,04	8032	26,16 a 38,32	-0,74	-0,08	Satisfactorio
Todos los participantes de QAP	33,41	3,94	15	25,53 a 41,29	-4,21	-0,36	Satisfactorio
Participantes QAP misma metodología	33,38	2,7	6	27,98 a 38,79	-4,14	-0,51	Satisfactorio

(1) RL-MMT-JCTLM: Resultado de laboratorio que trabaja con material y método trazable a los avalados por el JCTLM



5. INFORME DE TRAZABILIDAD METROLÓGICA

1	2	3	4	5	6	7	8
Ítem	Mensurando	Analizador	Metodología declarada por el fabricante	Metodología de referencia avalada por el JCTLM	Material trazable declarado por el fabricante	Material de referencia avalado por el JCTLM	Estado de trazabilidad
1	Ácido Láctico	RAPIDPoint 500	Electrodo Directo		No declarado		No trazable
2	Ácido Úrico	CM-250	Uricase, colorimetric	1 2	No declarado	115 116 112 117 113 114	No trazable
3	Albumina	CM-250	Bromocresol green (BCG)	3	No declarado	10 9	No trazable
4	ALT (ALAT/GPT)	CM-250	Enzimático-Colorimetrico	4	No declarado		No trazable
5	Amilasa	CM-250	CNP-triose/CNPG3	39	No declarado	11	No trazable
6	AST (ASAT/GOT)	CM-250	Enzimático-Colorimetrico	40	No declarado	12	No trazable
7	Bilirrubina Directa	CM-250	Diazotization	104	No declarado		No trazable
8	Bilirrubina Indirecta	CM-250	Calculado	105	No declarado		No trazable
9	Bilirrubina Total	CM-250	DPD	6 7	No declarado		No trazable
10	Calcio	CM-250	Arsenazo III	8 9 10 11 12 13 14 15	No declarado	15 17 13 16 14 18	No trazable
11	Calcio ionizado	Sensacore ST 200	ISE direct		No declarado		No trazable
12	CK (Creatine Kinase)	CM-250	NAC Activado IFCC - Ref. proc., Calibrado	23	No declarado	39	No trazable
13	Cloro	Sensacore ST 200	ISE direct	41 42 43 44	No declarado	21 20 22 23 24	No trazable
14	Colesterol HDL	CM-250	Direct Enzymatic Colorimetric	16	No declarado	66	No trazable
15	Colesterol LDL	CM-250	Calculado	17	No declarado	70	No trazable
16	Colesterol Total	CM-250	Colesterol oxidasa, esterasa, peroxidasa	18 20 19 21 22	No declarado	25 100 30 101 31 29 28 27 26	No trazable
17	Creatinina	CM-250	Alkaline picrate method	26 24 25 27 28	No declarado	42 43 44 41 47 48 45 46 51 52 50 49 40	No trazable
18	Fosfatasa Alcalina	CM-250	PNPP, AMP Buffer	31	No declarado		No trazable
19	Fósforo	CM-250	Phosphomolybdate reduction		No declarado		No trazable
20	Glucosa	CM-250	Glucose oxidase, hydrogen peroxide (Trinder)	33 34 35 36	No declarado	60 62 61 63 64	No trazable
21	LD (Lactato Deshidrogenasa)	CM-250	Piruvate to lactate		No declarado	129	No trazable
22	Nitrógeno Uréico	CM-250	Urease, UV		No declarado		No trazable
23	Potasio	Sensacore ST 200	AAS (Absorción Atómica)	60 61 62 63 64 65	No declarado	84 85 82 80 81 83 86	No trazable
24	Proteínas totales	CM-250	Biuret (not specified)		No declarado		No trazable
25	Sodio	Sensacore ST 200	ISE indirect	68 69 70 71 72 73	No declarado	94 95 92 90 91 93 96	No trazable
26	Triglicéridos	CM-250	Enzymatic with glycerol blank	77 78	No declarado	106 104 105	No trazable
27	Urea	CM-250	Urease, UV	79	No declarado	108 110 111 107 109	No trazable

Nomenclatura método

1: ID/GC/MS 2: ID/LC/MS, ID/LC/MS/MS 3: Optimized immunoturbidimetry/ immunonephelometry 4: Kinetic spectrophotometry 39: Kinetic spectrophotometry 40: Kinetic spectrophotometry 104: Spectrophotometry 105: Spectrophotometry 6: Absorption spectrometry 7: Spectrophotometry 8: Atomic absorption 9: FAAS 10: ICP-OES 11: ID/ICP-MS 12: IDMS 13: Inductively Coupled Plasma-(Isotope Dilution) Sector Field Mass Spectrometry (ICP-ID) SFMS 14: Ion chromatography 15: Isotope dilution ICP-MS 23: Kinetic

Nomenclatura método

spectrophotometry **41:** Coulometric titration **42:** Coulometry **43:** ID/TIMS **44:** Inductively Coupled Plasma-(Isotope Dilution) Sector Field Mass Spectrometry (ICP-(ID) SFMS) **16:** Ultracentrifugation removes VLDL, d 1.006, preventing interference (TG) with the heparin/Mn2+ precipitation step for removal of non-HDL. HDL cholesterol is spectrophotometric. **17:** Ultracentrifugation removes VLDL, d 1.006, preventing interference (TG) with the heparin/Mn2+ precipitation step for removal of non-HDL. HDLC quantitation is spectrophotometric. **18:** HPLC **20:** ID-LC/MS/MS **19:** ID/GC/MS **21:** Isotope dilution LCMS **22:** Spectrophotometry **26:** ID-LC/MS **24:** ID/GC/MS **25:** ID/LC/MS, ID/LC/MS/MS **27:** Isotope dilution LCMS **28:** Isotope dilution surface enhanced Raman scattering (ID/SERS) **31:** kinetic spectrophotometry **33:** Enzymatic **34:** ID/GC/MS **35:** ID/LC/MS/MS **36:** Spectrophotometry **60:** FAES **61:** Flame Atomic Emission Spectroscopy **62:** ID/ICP-MS **63:** IDMS **64:** Inductively Coupled Plasma-(Isotope Dilution) Sector Field Mass Spectrometry (ICP-(ID) SFMS) **65:** Ion chromatography **68:** FAES **69:** Flame Atomic Emission Spectroscopy **70:** Gravimetry **71:** ICP-MS **72:** Inductively Coupled Plasma-(Isotope Dilution) Sector Field Mass Spectrometry (ICP-(ID) SFMS) **73:** Ion chromatography **77:** ID/GC/MS **78:** Spectrophotometry **79:** ID/GC/MS

Nomenclatura materiales

115: GBW09202, uric acid **116:** HRM-3002A, Creatinine, Glucose, Total Cholesterol, Urea, and Uric Acid in Frozen Human Serum **112:** JCCLS021, Uric acid in human serum **117:** NMJ CRM 6008-a, uric acid **113:** SRM 909b, human serum **114:** SRM 913a, uric acid **10:** ERM-DA470k/IFCC, human serum **9:** NMJ CRM 6202-a, Human Serum Albumin **11:** IRMM/IFCC-456, -amylase **12:** ERM-AD457/IFCC, aspartate aminotransferase **15:** BCR-304, calcium, magnesium and lithium in human serum **17:** HRM-2002A, Potassium, Calcium and Sodium in Frozen Human Serum **13:** SRM 3109a, Calcium standard solution **16:** SRM 909b, human serum **14:** SRM 915b, Calcium carbonate (Clinical Standard) **18:** SRM 956c, Electrolytes in frozen human serum **39:** ERM-AD455/IFCC, creatine kinase MB **21:** JCCRM 111, electrolytes **20:** SRM 909b, human serum **22:** SRM 918b, Potassium Chloride (Clinical Standard) **23:** SRM 919b, Sodium Chloride (Clinical Standard) **24:** SRM 956c, Electrolytes in frozen human serum **66:** LNE CRM Bio 101a, Glucose, creatinine, total cholesterol, total glycerides, HDL-cholesterol, LDL-cholesterol in frozen human serum **70:** LNE CRM Bio 101a, Glucose, creatinine, total cholesterol, total glycerides, HDL-cholesterol, LDL-cholesterol in frozen human serum **25:** GBW09203b, cholesterol **100:** HRM-3002A, Creatinine, Glucose, Total Cholesterol, Urea, and Uric Acid in Frozen Human Serum Name of the reference material **30:** JCCRM 211, cholesterol **101:** LNE CRM Bio 101a, Glucose, creatinine, total cholesterol, total glycerides, HDL cholesterol, LDL-cholesterol in frozen human serum **31:** NMJ CRM 6001-a, Cholesterol **29:** SRM 1951b, lipids in frozen human serum **28:** SRM 1952a, cholesterol in human serum **27:** SRM 909b, human serum **26:** SRM 911c, Cholesterol **42:** BCR-573, creatinine in human serum **43:** BCR-574, creatinine in human serum **44:** BCR-575, creatinine in human serum **41:** DMR 263a, Frozen human serum **47:** ERM-DA250a **48:** ERM-DA251a **45:** ERM-DA252a **46:** ERM-DA253a **51:** HRM-3002A, Creatinine, Glucose, Total Cholesterol, Urea, and Uric Acid in Frozen Human Serum **52:** LNE CRM Bio 101a, Glucose, creatinine, total cholesterol, total glycerides, HDL-cholesterol, LDL-cholesterol in frozen human serum **50:** NMJ CRM 6005-a, Creatinine **49:** SRM 909b, human serum **40:** SRM 914a, creatinine **60:** DMR 263a, Frozen human serum **62:** HRM-3002A, Creatinine, Glucose, Total Cholesterol, Urea, and Uric Acid in Frozen Human Serum **61:** JCCRM521 **63:** LNE CRM Bio 101a, Glucose, creatinine, total cholesterol, total glycerides, HDL-cholesterol, LDL-cholesterol in frozen human serum **64:** NIM CRM GBW 10062, Purity of Glucose **129:** kinetic spectrophotometry **84:** DMR-57, Potassium spectrometric solution **85:** HRM-2002A, Potassium, Calcium and Sodium in Frozen Human Serum **82:** JCCRM 111, electrolytes **80:** SRM 3141a, Potassium standard solution **81:** SRM 909b, human serum **83:** SRM 918b, Potassium Chloride (Clinical Standard) **86:** SRM 956c, Electrolytes in frozen human serum **94:** DMR-56, Sodium spectrometric solution **95:** HRM-2002A, Potassium, Calcium and Sodium in Frozen Human Serum **92:** JCCRM 111, electrolytes **90:** SRM 3152a, Sodium standard solution **91:** SRM 909b, human serum **93:** SRM 919b, Sodium Chloride (Clinical Standard) **96:** SRM 956c, Electrolytes in frozen human serum **106:** JCCRM 223, lipids **104:** NMJ CRM 6009-a, Triolein **105:** SRM 909b, human serum **108:** GBW09201, urea **110:** HRM-3002A, Creatinine, Glucose, Total Cholesterol, Urea, and Uric Acid in Frozen Human Serum **111:** NMJ CRM 6006-a, Urea **107:** SRM 909b, human serum **109:** SRM 912a, urea (clinical standard)

6. RESUMEN DE RONDA

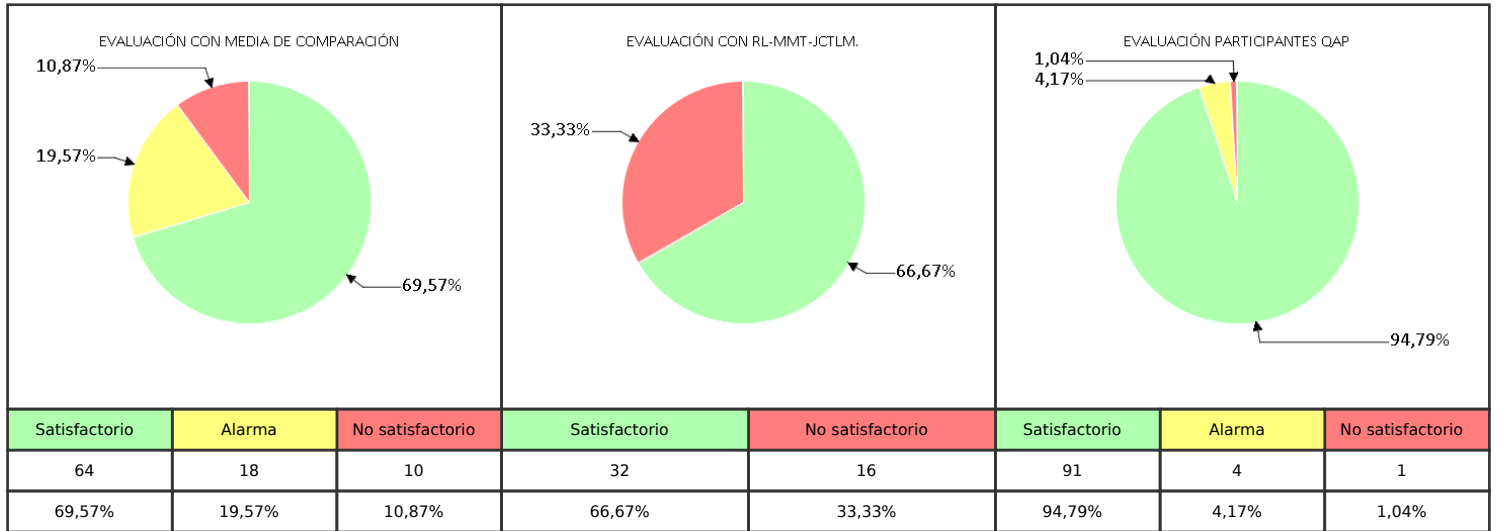
Ítem	Mensurando	Muestra 1			Muestra 2			Muestra 3			Muestra 4			Muestra 5			Muestra 6		
		Dif% con RL-MMT-JCTLM	Z-S WWR	Z Score particip antes QAP	Dif% con RL-MMT-JCTLM	Z-S WWR	Z Score particip antes QAP	Dif% con RL-MMT-JCTLM	Z-S WWR	Z Score particip antes QAP	Dif% con RL-MMT-JCTLM	Z-S WWR	Z Score particip antes QAP	Dif% con RL-MMT-JCTLM	Z-S WWR	Z Score particip antes QAP	Dif% con RL-MMT-JCTLM	Z-S WWR	Z Score particip antes QAP
1	Ácido Láctico	N/A	N/A	1,14	N/A	N/A	-1,45	N/A	N/A	-0,25	N/A	1,66	1,12						
2	Ácido Úrico	N/A	-1,53	-0,49	N/A	0,71	0,01	N/A	-1,01	-0,22	N/A	2,65	0,44						
3	Albumina	11,54	1,33	1,21	0	-0,29	-0,25	11,54	1,33	1,21	2,44	0,07	0,07						
4	ALT (ALAT/GPT)	N/A	0,32	0,58	N/A	-0,18	-0,14	N/A	-0,15	0,19	N/A	-0,83	-0,55						
5	Amilasa	32,2	2,8	1,37	25,68	3,29	1,55	32,2	2,8	1,37	17,57	2,24	1						
6	AST (ASAT/GOT)	N/A	0,19	0,02	N/A	0,26	0,08	N/A	0,27	0,1	N/A	-0,29	-0,3						
7	Bilirrubina Directa	-2,8	0,14	0,42	4,55	1,98	0,35	0,7	0,38	0,49	-9,09	0,78	0,11						
8	Bilirrubina Indirecta	-14,8	-2,4	-1,26	-31,25	-1,97	-0,76	-15,6	-2,45	-1,29	-15,63	-1,21	-0,36						
9	Bilirrubina Total	-10,43	-2,63	-0,44	-15,89	-2,56	-0,64	-9,67	-2,46	-0,41	-12,15	-2,07	-0,41						
10	Calcio	-4,49	-1,27	-0,48	-15,46	-5,06	-0,93	-2,04	-0,27	-0,27	15,46	6,61	2,42						
11	Calcio ionizado	N/A	N/A	N/A	N/A	N/A	N/A	N/A	N/A	N/A	N/A	N/A	0,33						
12	CK (Creatine Kinase)	N/A	2,41	1,19	N/A	-1,05	0,79	N/A	0,11	0,81	N/A	2,58	1,35						
13	Cloro	N/A	N/A	N/A	N/A	N/A	N/A	N/A	N/A	N/A	N/A	0,54	-0,08						
14	Colesterol HDL	-8,1	1,33	0,62	-14,32	0,04	0,03	-10,78	1,15	0,5	-18,47	-0,44	-0,38						
15	Colesterol LDL	0	-0,01	-0,36	18,75	1,21	0,66	-0,39	-0,05	-0,39	26,35	1,86	1,43						
16	Colesterol Total	-5,94	-1,56	-1,37	-4,87	-0,79	-0,22	-3,96	-0,99	-0,77	-4,87	-0,79	-0,22						
17	Creatinina	6,78	0,22	0,92	16,2	-2,16	0,44	-0,19	-0,47	-0,09	41,9	0,26	2,07						
18	Fosfatasa Alcalina	37,77	4,08	1,51	57,63	5,61	1,41	46,79	5,16	1,89	48,41	4,63	1,15						
19	Fósforo	N/A	-0,25	0,32	N/A	7,56	2,56	N/A	2,78	2,15	N/A	4,76	1,47						
20	Glucosa	-3,55	0,22	-0,36	9,09	-0,16	0,85	1,42	1,86	0,94	5,19	-0,74	-0						
21	LD (Lactato Deshidrogenasa)	N/A	2,37	0,84	N/A	0,79	0,59	N/A	3,63	1,06	N/A	0,36	0,47						
22	Nitrógeno Uréico	N/A	0,17	0,84	N/A	1,42	1,1	N/A	-0,07	0,61	N/A	-0,38	-0,17						
23	Potasio	N/A	N/A	N/A	N/A	N/A	N/A	N/A	N/A	N/A	N/A	0,95	0,28						
24	Proteínas totales	N/A	-1,39	1,14	N/A	-1,54	1,19	N/A	-1,66	0,91	N/A	0,55	1,07						
25	Sodio	N/A	N/A	N/A	N/A	N/A	N/A	N/A	N/A	N/A	N/A	2,29	1,28						
26	Triglicéridos	N/A	-2,62	-3,1	N/A	2,17	1,02	N/A	-0,34	-0,71	N/A	-0,68	-0,37						
27	Urea	N/A	0,62	0,83	N/A	1,24	0,66	N/A	0,27	0,43	N/A	-0,08	-0,36						
Notificaciones		🚫 27 📄 4 ✎ 1			🚫 0 📄 4 ✎ 0			🚫 0 📄 4 ✎ 0			🚫 0 📄 0 ✎ 0			🚫 0 📄 0 ✎ 0			🚫 0 📄 0 ✎ 0		

X_{pt} - La diferencia porcentual es inferior o igual al error total máximo permisible.	X_{pt} - La diferencia porcentual es superior al error total máximo permisible.	Satisfactorio si su resultado está entre +/- 2 Z-score.	Alarma si su resultado está entre 2 y 3 Z-score.	No satisfactorio si su resultado es mayor a 3 Z-score.	N/A No aplica	🕒 Tardío	📄 Ausente	✎ Revalorado
---	---	---	--	--	---------------	----------	-----------	--------------

Identificación Laboratorio:	100195
Ronda:	45
Muestra:	4
Código Muestra:	AB1064
Fecha reporte:	2023-03-10
Estado:	Evaluación original

7. INDICADORES DE COMPETENCIA TÉCNICA

7.1. DESEMPEÑO PARA LAS 4 MUESTRAS



Observaciones:	Revisado por:
	Fecha:

-- Final de reporte --

Aprobado por:
Aída Porras. Magister en Biología. Doctor in management.
Coordinadora programas QAP