



"Quality Assurance Program"

Programa de Aseguramiento de la Calidad Analítica



www.quik.com.co

PROGRAMA DE ASEGURAMIENTO DE CALIDAD

QAP-Q - Química sanguínea

LABORATORIO CLÍNICO CLAUDIA BELÉN SEPÚLVEDA Y JOSÉ GÓMEZ

Correo electrónico: claudiabelenjulio@hotmail.com

Dirección: Avenida 11e Numero 7A-09 Barrio el Colsag

Ciudad: Cúcuta Norte de Santander

País: Colombia

Contacto: Claudia Belén Sepúlveda - José Gómez

Teléfono: 3007356477 (7) 5778792

IDENTIFICACIÓN DEL LABORATORIO: 100140

Código de reporte: QAP-Q-100140-50-1

Ronda: 50

Muestra: 1

Código de la muestra: CK2416

Tipo de muestra: Liofilizado -Suero humano

Fecha generación: 09 / agosto / 2023

Identificación Laboratorio:	100140
Ronda:	50
Muestra:	1
Código Muestra:	CK2416
Fecha reporte:	2023-08-02
Estado:	Evaluación original

1. TÉRMINOS GENERALES

Confidencialidad:

Quik SAS es una organización certificada bajo los estándares internacionales de la ISO 9001:2015 ¹, ISO 14001:2015 ², ISO 45001:2018 ³ y en cumplimiento al numeral 4.10 de ISO 17043:2010 ⁴, garantiza la confidencialidad del presente reporte. La divulgación del presente informe se realizará únicamente al contacto autorizado por cada laboratorio. En caso de que la autoridad competente requiera información contenida en los reportes, será comunicado al participante involucrado con autorización expresa del mismo.

- (1) Sistema de gestión de calidad (SGC)
- (2) Sistema de gestión ambiental (SGA)
- (3) Sistema de gestión de seguridad y salud en el trabajo (SGSST)
- (4) Requisitos generales para los ensayos de aptitud

Homogeneidad y estabilidad:

Quik SAS certifica la homogeneidad y estabilidad suficiente de los ítems incluidos en los ensayos a través de una rigurosa selección de los materiales de cada programa, garantizando las condiciones adecuadas en la cadena de transporte y a través de verificaciones con métodos estadísticos.

Subcontrataciones:

La planificación, el diseño estadístico, la operación y la generación de los informes son realizados por Quik SAS. Los materiales utilizados para los programas de laboratorio clínico son contratados con Bio-Rad Laboratories Inc. y para los programas de patología anatómica con la fundación Santa Fé de Bogotá

Identificación Laboratorio:	100140
Ronda:	50
Muestra:	1
Código Muestra:	CK2416
Fecha reporte:	2023-08-02
Estado:	Evaluación original

2. EVALUACIÓN CON MEDIA DE COMPARACIÓN

1	2	3	4	5	6	7	8	9	10	11	12	13	14
IT	NOT	Mensurando	Analizador	Método	VRL	U-LAB	M-C	U-MC	DE-C	T-C	Zs	VAL	COMP
1	☒	Acido Úrico	Mindray BS-200	Uricase, colorimetric	5.41	mg/dL	4,57	mg/dL	0,22	Acumulada	3,85	No satisfactorio	Par
2	☒	Albumina	Mindray BS-200	Bromcresol green (BCG)	3.83	g/dL	4,11	g/dL	0,12	Acumulada	-2,28	Alarma	Par
3	☒	ALT (ALAT/GPT)	Mindray BS-200	UV without P5P	16	U/L	28,69	U/L	1,94	Acumulada	-6,54	No satisfactorio	Par
4	☒	AST (ASAT/GOT)	Mindray BS-200	UV without P5P	34	U/L	41,06	U/L	1,87	Acumulada	-3,78	No satisfactorio	Par
5	☒	Bilirrubina Directa	Mindray BS-200	Jendrassik Grof	0.24	mg/dL	0,55	mg/dL	0,13	Inserto	-2,38	Alarma	Método
6	☒	Bilirrubina Indirecta	Mindray BS-200	Direct measure	0.45	mg/dL	0,69	mg/dL	0,11	Mensual	-2,13	Alarma	Método
7	☒	Bilirrubina Total	Mindray BS-200	Jendrassik Grof	0.69	mg/dL	0,98	mg/dL	0,15	Mensual	-1,9	Satisfactorio	Método
8	☒	Colesterol HDL	Mindray BS-200	Direct Enzymatic Colorimetric	65.9	mg/dL	74,91	mg/dL	6,62	Mensual	-1,36	Satisfactorio	Método
9	☒	Colesterol LDL	Mindray BS-200	Direct measure	267.9	mg/dL	142,5	mg/dL	8,96	Acumulada	14	No satisfactorio	Par
10	☒	Colesterol Total	Mindray BS-200	Colesterol oxidasa, esterasa, peroxidasa	289	mg/dL	255,9	mg/dL	10,42	Acumulada	3,18	No satisfactorio	Par
11	☒	Creatinina	Mindray BS-200	Alkaline picrate-kinetic	2.43	mg/dL	2,23	mg/dL	0,19	Mensual	1,05	Satisfactorio	Método
12	☒	Fosfatasa Alcalina	Mindray BS-200	PNPP, AMP Buffer	140.0	U/L	106,1	U/L	8,8	Mensual	3,85	No satisfactorio	Método
13	☒	Glucosa	Mindray BS-200	GPO-POD	113	mg/dL	97,4	mg/dL	15,5	Consenso	1,01	Satisfactorio	Todos los laboratorios
14	☒	Nitrógeno Uréico	Mindray BS-200	Urease, UV	12.2	mg/dL	15,26	mg/dL	1,14	Mensual	-2,68	Alarma	Método
15	☒	Triglicéridos	Mindray BS-200	GPO-POD	224	mg/dL	194,6	mg/dL	10,86	Acumulada	2,71	Alarma	Todos los laboratorios
16	☒	Urea	Mindray BS-200	Urease, UV	26.14	mg/dL	33,41	mg/dL	1,4	Acumulada	-5,19	No satisfactorio	Par

IT: Item	NOT: Notificaciones	VRL: Valor reportado por el laboratorio	U-LAB: Unidades de laboratorio	U-MC: Unidades Originales de la media de comparación
M-C: Media del grupo de comparación	DE-C: Desviación estándar del grupo de comparación	T-C: Tipo de consenso	Zs: Z-score	VAL: Valoración
COMP: Comparador				

Satisfactorio si su resultado está entre +/- 2 Z-score.	Alarma si su resultado está entre 2 y 3 Z-score.	No satisfactorio si su resultado es mayor a 3 Z-score.	<input type="checkbox"/> Tardío	<input checked="" type="checkbox"/> Ausente	<input type="checkbox"/> Revalorado
---	--	--	------------------------------------	--	--

Identificación Laboratorio:	100140
Ronda:	50
Muestra:	1
Código Muestra:	CK2416
Fecha reporte:	2023-08-02
Estado:	Evaluación original

3. EVALUACIÓN CON VALOR OBTENIDO CON EL MÉTODO TRAZABLE A MATERIAL Y/O MÉTODO AVALADO POR EL JCTLM

1	2	3	4	5	6	7	8	9	10	11
Item	Mensurando	VRL	U-LAB	X_{pt}	$U-X_{pt}$	M-REF	D%	ETmp/APS	Límites aceptación Bajo Alto	Valoración

VRL: Valor reportado por el laboratorio			U-Xpt: Unidades del valor aceptado como verdadero		
U-LAB: Unidades de laboratorio		M-REF: Método de referencia		D% Diferencia porcentual %	

Satisfactorio: El resultado reportado por el laboratorio NO supera la diferencia porcentual del ETmp%/APS comparado con X_{pt}	No satisfactorio: El resultado reportado por el laboratorio SI supera la diferencia porcentual del ETmp%/APS comparado con X_{pt}	ETmp%/APS Error Total máximo permisible * Fuente CLIA 2022	X_{pt} Valor aceptado como verdadero
--	---	--	---

4. EVALUACIÓN CON MEDIA DE COMPARACIÓN Y CON X_{PT} (VALOR ACEPTADO COMO VERDADERO)

Ácido Úrico

5.41 mg/dL

Mindray BS-200

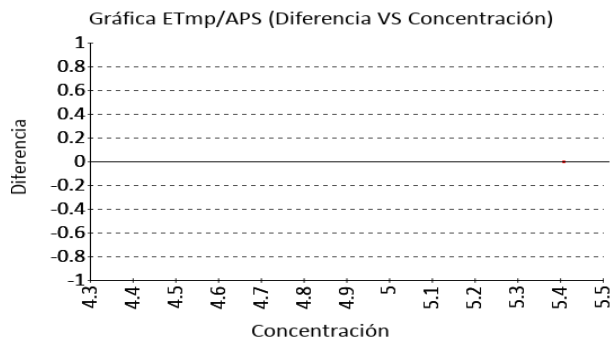
Uricase, colorimetric

CLIA
2022

10
ETmp%/APS

1 Fuente de comparación	2 X_{pt}	3 D.E.	4 n/N	5 Incertidumbre	6 Diferencia%	7 Z-score	8 Valoración
RL-MMT-JCTLM ¹	N/A	N/A	N/A	N/A	N/A	N/A	N/A
Media de comparación internacional	4,57	0,22	1266	4,13 a 5,01	18,38	3,85	No satisfactorio
Todos los participantes de QAP	5,23	0,26	2	4,7 a 5,75	3,54	0,71	Satisfactorio
Participantes QAP misma metodología	5,41	0	1	0 a 0	0	0	Satisfactorio

(1) RL-MMT-JCTLM: Resultado de laboratorio que trabaja con material y método trazable a los avalados por el JCTLM



Albúmina

3.83 g/dL

Mindray BS-200

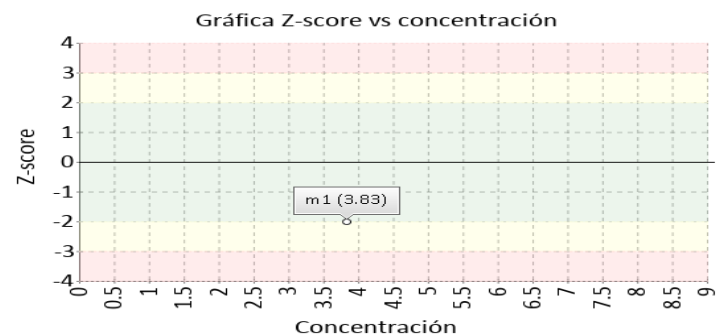
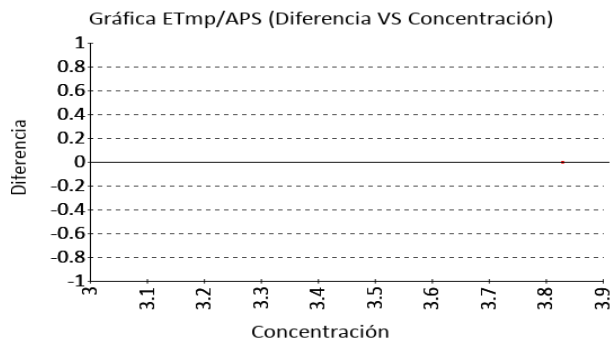
Bromcresol green
(BCG)

CLIA
2022

8 ETmp%/APS

1 Fuente de comparación	2 X_{pt}	3 D.E.	4 n/N	5 Incertidumbre	6 Diferencia%	7 Z-score	8 Valoración
RL-MMT-JCTLM ¹	N/A	N/A	N/A	N/A	N/A	N/A	N/A
Media de comparación internacional	4,11	0,12	1125	3,86 a 4,36	-6,81	-2,28	Alarma
Todos los participantes de QAP	4,03	0,28	2	3,47 a 4,58	-4,84	-0,71	Satisfactorio
Participantes QAP misma metodología	4,03	0,28	2	3,47 a 4,58	-4,84	-0,71	Satisfactorio

(1) RL-MMT-JCTLM: Resultado de laboratorio que trabaja con material y método trazable a los avalados por el JCTLM



4. EVALUACIÓN CON MEDIA DE COMPARACIÓN Y CON X_{PT} (VALOR ACEPTADO COMO VERDADERO)

ALT (ALAT/GPT)

16 U/L

Mindray BS-200

UV without P5P

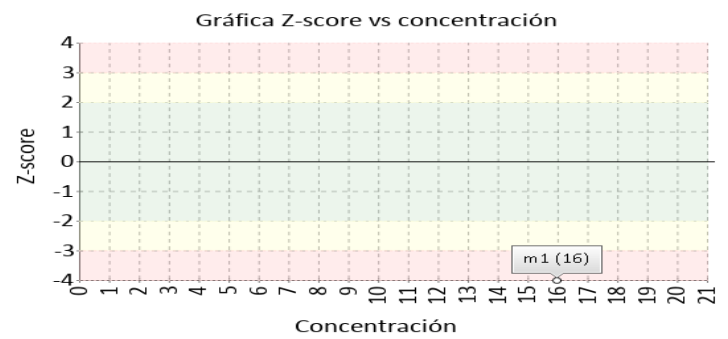
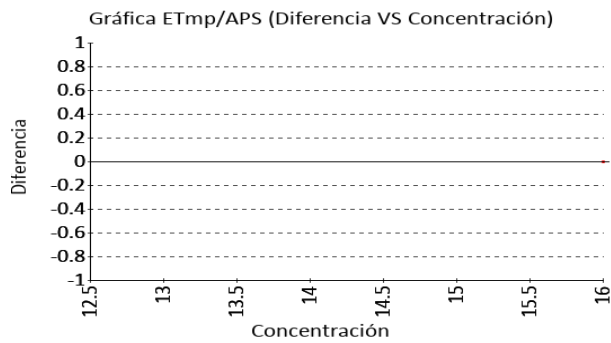
CLIA
2022

15

ETmp%/APS

1 Fuente de comparación	2 X_{pt}	3 D.E.	4 n/N	5 Incertidumbre	6 Diferencia%	7 Z-score	8 Valoración
RL-MMT-JCTLM ¹	N/A	N/A	N/A	N/A	N/A	N/A	N/A
Media de comparación internacional	28,69	1,94	1057	24,81 a 32,57	-44,23	-6,54	No satisfactorio
Todos los participantes de QAP	23,65	10,82	2	2,01 a 45,29	-32,35	-0,71	Satisfactorio
Participantes QAP misma metodología	23,65	10,82	2	2,01 a 45,29	-32,35	-0,71	Satisfactorio

(1) RL-MMT-JCTLM: Resultado de laboratorio que trabaja con material y método trazable a los avalados por el JCTLM



AST (ASAT/GOT)

34 U/L

Mindray BS-200

UV without P5P

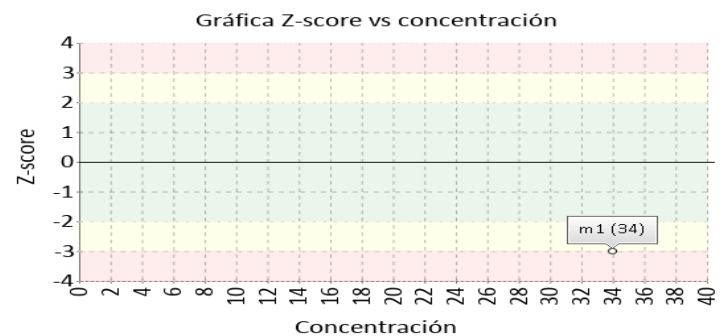
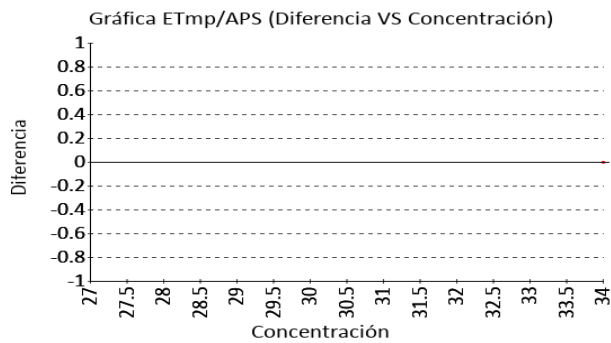
CLIA
2022

15

ETmp%/APS

1 Fuente de comparación	2 X_{pt}	3 D.E.	4 n/N	5 Incertidumbre	6 Diferencia%	7 Z-score	8 Valoración
RL-MMT-JCTLM ¹	N/A	N/A	N/A	N/A	N/A	N/A	N/A
Media de comparación internacional	41,06	1,87	611	37,32 a 44,8	-17,19	-3,78	No satisfactorio
Todos los participantes de QAP	39,35	7,57	2	24,22 a 54,48	-13,6	-0,71	Satisfactorio
Participantes QAP misma metodología	39,35	7,57	2	24,22 a 54,48	-13,6	-0,71	Satisfactorio

(1) RL-MMT-JCTLM: Resultado de laboratorio que trabaja con material y método trazable a los avalados por el JCTLM



4. EVALUACIÓN CON MEDIA DE COMPARACIÓN Y CON X_{PT} (VALOR ACEPTADO COMO VERDADERO)

Bilirrubina Directa

0.24 mg/dL

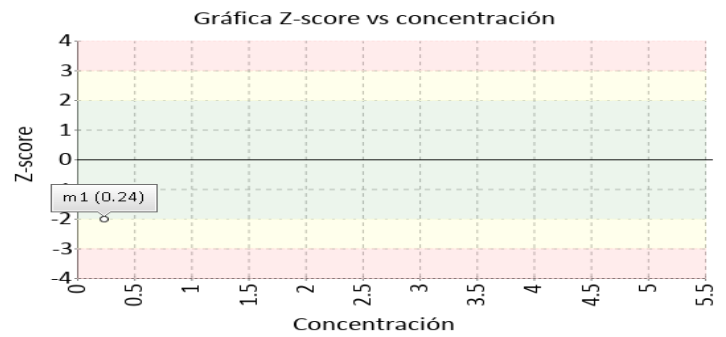
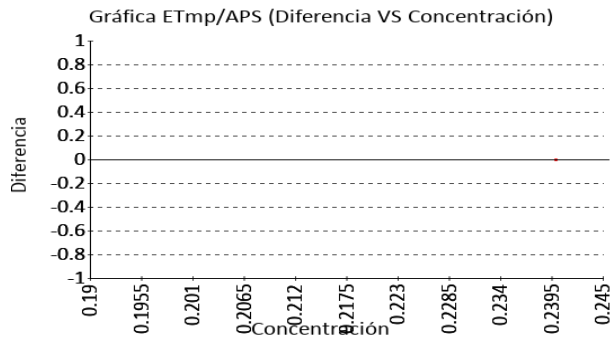
Mindray BS-200

Jendrassik Grof

--
ETmp%/APS

1 Fuente de comparación	2 X _{pt}	3 D.E.	4 n/N	5 Incertidumbre	6 Diferencia%	7 Z-score	8 Valoración
RL-MMT-JCTLM ¹	N/A	N/A	N/A	N/A	N/A	N/A	N/A
Media de inserto	0,55	0,13	N/A	0,29 a 0,81	-56,36	-2,38	Alarma
Todos los participantes de QAP	0,4	0,23	2	-0,06 a 0,86	-40,22	-0,71	Satisfactorio
Participantes QAP misma metodología	0,24	0	1	0 a 0	0	0	Satisfactorio

(1) RL-MMT-JCTLM: Resultado de laboratorio que trabaja con material y método trazable a los avalados por el JCTLM



Bilirrubina Indirecta

0.45 mg/dL

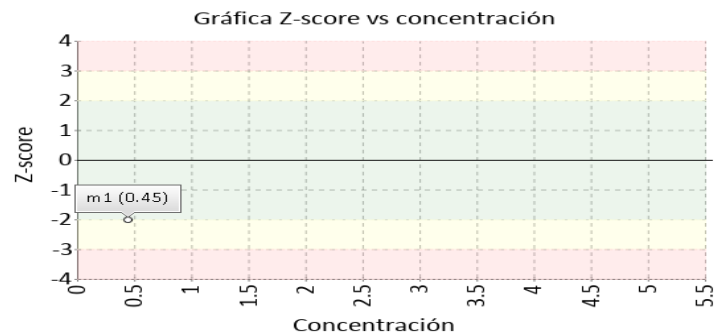
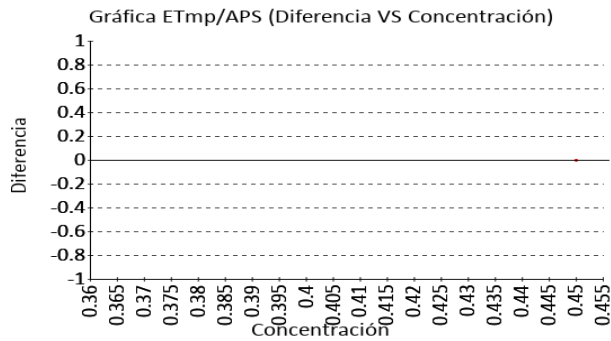
Mindray BS-200

Direct measure

--
ETmp%/APS

1 Fuente de comparación	2 X _{pt}	3 D.E.	4 n/N	5 Incertidumbre	6 Diferencia%	7 Z-score	8 Valoración
RL-MMT-JCTLM ¹	N/A	N/A	N/A	N/A	N/A	N/A	N/A
Media de comparación internacional	0,69	0,11	2097	0,46 a 0,91	-34,4	-2,13	Alarma
Todos los participantes de QAP	0,45	0	2	0,45 a 0,45	0,22	0	Satisfactorio
Participantes QAP misma metodología	0,45	0	1	0 a 0	0	0	Satisfactorio

(1) RL-MMT-JCTLM: Resultado de laboratorio que trabaja con material y método trazable a los avalados por el JCTLM



4. EVALUACIÓN CON MEDIA DE COMPARACIÓN Y CON X_{PT} (VALOR ACEPTADO COMO VERDADERO)

Bilirrubina Total

0.69 mg/dL

Mindray BS-200

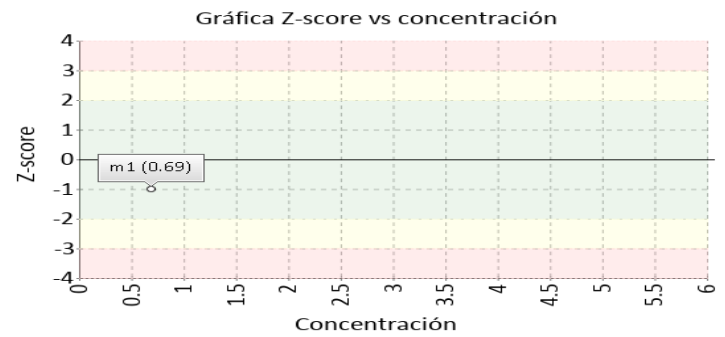
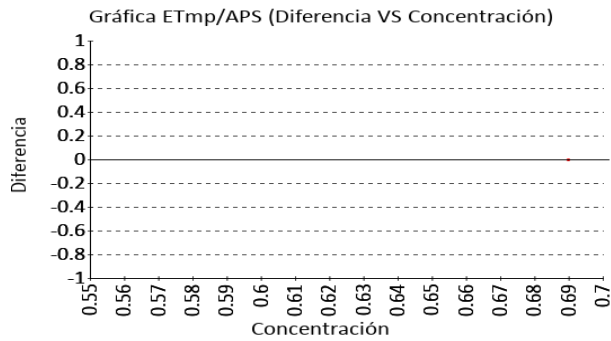
Jendrassik Grof

CLIA
2022

20
ETmp%/APS

1 Fuente de comparación	2 X _{pt}	3 D.E.	4 n/N	5 Incertidumbre	6 Diferencia%	7 Z-score	8 Valoración
RL-MMT-JCTLM ¹	N/A	N/A	N/A	N/A	N/A	N/A	N/A
Media de comparación internacional	0,98	0,15	1613	0,68 a 1,28	-29,52	-1,9	Satisfactorio
Todos los participantes de QAP	0,85	0,23	2	0,4 a 1,3	-18,87	-0,71	Satisfactorio
Participantes QAP misma metodología	0,69	0	1	0 a 0	0	0	Satisfactorio

(1) RL-MMT-JCTLM: Resultado de laboratorio que trabaja con material y método trazable a los avalados por el JCTLM



Colesterol HDL

65.9 mg/dL

Mindray BS-200

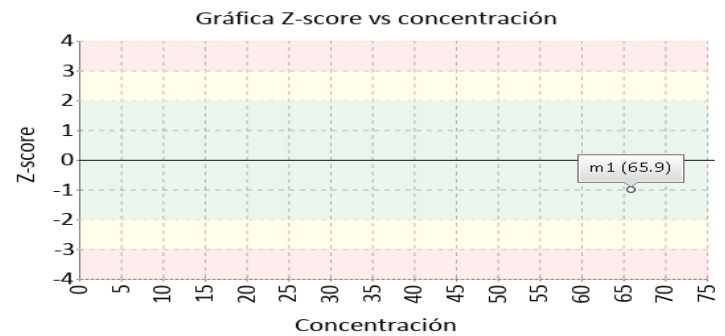
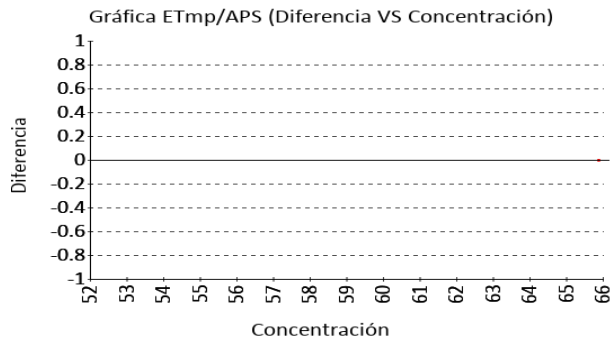
Direct Enzymatic
Colorimetric

CLIA
2022

20
ETmp%/APS

1 Fuente de comparación	2 X _{pt}	3 D.E.	4 n/N	5 Incertidumbre	6 Diferencia%	7 Z-score	8 Valoración
RL-MMT-JCTLM ¹	N/A	N/A	N/A	N/A	N/A	N/A	N/A
Media de comparación internacional	74,91	6,62	4050	61,67 a 88,15	-12,03	-1,36	Satisfactorio
Todos los participantes de QAP	80,5	12,79	3	54,93 a 106,07	-18,14	-1,14	Satisfactorio
Participantes QAP misma metodología	65,9	0	1	0 a 0	0	0	Satisfactorio

(1) RL-MMT-JCTLM: Resultado de laboratorio que trabaja con material y método trazable a los avalados por el JCTLM



4. EVALUACIÓN CON MEDIA DE COMPARACIÓN Y CON X_{PT} (VALOR ACEPTADO COMO VERDADERO)

Colesterol LDL

267.9 mg/dL

Mindray BS-200

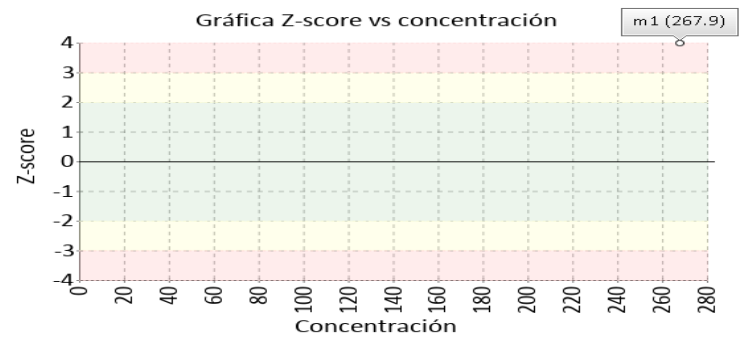
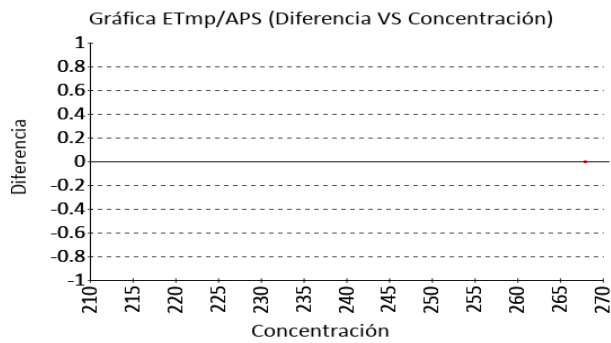
Direct measure

CLIA
2022

20
ETmp%/APS

1 Fuente de comparación	2 X_{pt}	3 D.E.	4 n/N	5 Incertidumbre	6 Diferencia%	7 Z-score	8 Valoración
RL-MMT-JCTLM ¹	N/A	N/A	N/A	N/A	N/A	N/A	N/A
Media de comparación internacional	142,5	8,96	873	124,58 a 160,42	88	14	No satisfactorio
Todos los participantes de QAP	191,95	107,41	2	-22,87 a 406,77	39,57	0,71	Satisfactorio
Participantes QAP misma metodología	191,95	107,41	2	-22,87 a 406,77	39,57	0,71	Satisfactorio

(1) RL-MMT-JCTLM: Resultado de laboratorio que trabaja con material y método trazable a los avalados por el JCTLM



Colesterol Total

289 mg/dL

Mindray BS-200

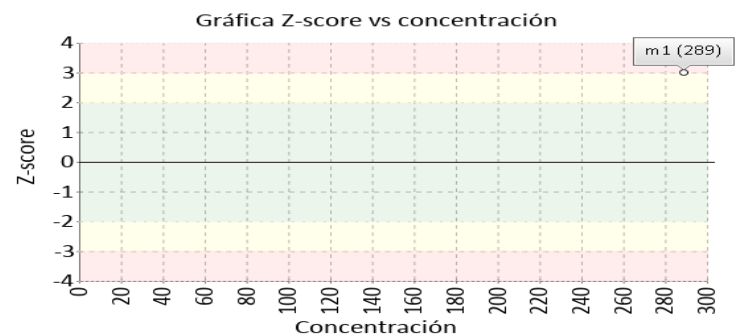
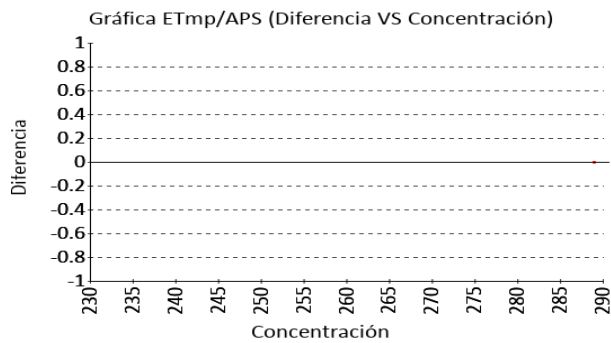
Colesterol oxidasas,
esterasa, peroxidasa

CLIA
2022

10
ETmp%/APS

1 Fuente de comparación	2 X_{pt}	3 D.E.	4 n/N	5 Incertidumbre	6 Diferencia%	7 Z-score	8 Valoración
RL-MMT-JCTLM ¹	N/A	N/A	N/A	N/A	N/A	N/A	N/A
Media de comparación internacional	255,9	10,42	1268	235,06 a 276,74	12,93	3,18	No satisfactorio
Todos los participantes de QAP	265,47	30,21	3	205,05 a 325,89	8,86	0,78	Satisfactorio
Participantes QAP misma metodología	282,5	9,19	2	264,12 a 300,88	2,3	0,71	Satisfactorio

(1) RL-MMT-JCTLM: Resultado de laboratorio que trabaja con material y método trazable a los avalados por el JCTLM



4. EVALUACIÓN CON MEDIA DE COMPARACIÓN Y CON X_{PT} (VALOR ACEPTADO COMO VERDADERO)

Creatinina

2.43 mg/dL

Mindray BS-200

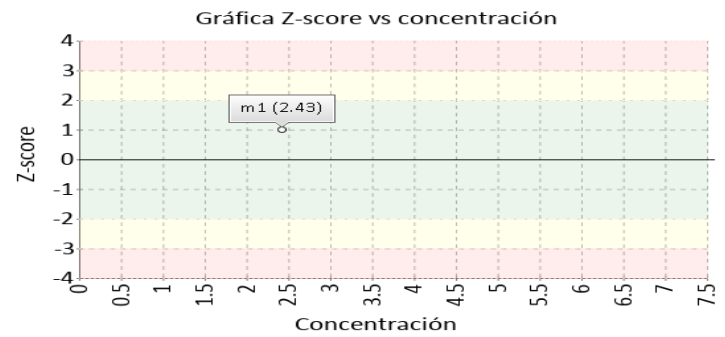
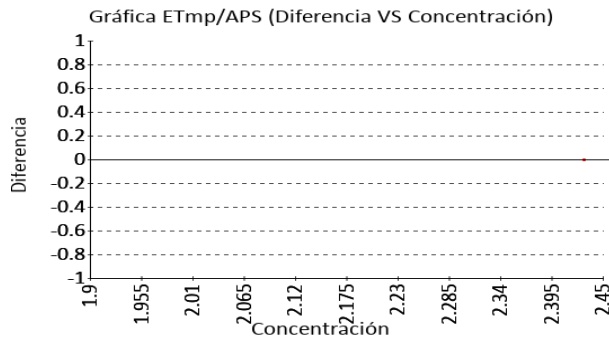
Alkaline picrate-kinetic

CLIA 2022

10 ETmp%/APS

1 Fuente de comparación	2 X _{pt}	3 D.E.	4 n/N	5 Incertidumbre	6 Diferencia%	7 Z-score	8 Valoración
RL-MMT-JCTLM ¹	N/A	N/A	N/A	N/A	N/A	N/A	N/A
Media de comparación internacional	2,23	0,19	5911	1,85 a 2,61	8,97	1,05	Satisfactorio
Todos los participantes de QAP	2,39	0,34	3	1,71 a 3,07	1,67	0,12	Satisfactorio
Participantes QAP misma metodología	2,43	0	1	0 a 0	0	0	Satisfactorio

(1) RL-MMT-JCTLM: Resultado de laboratorio que trabaja con material y método trazable a los avalados por el JCTLM



Fosfatasa Alcalina

140.0 U/L

Mindray BS-200

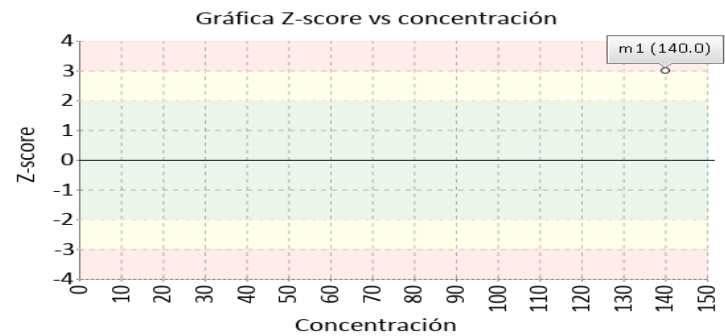
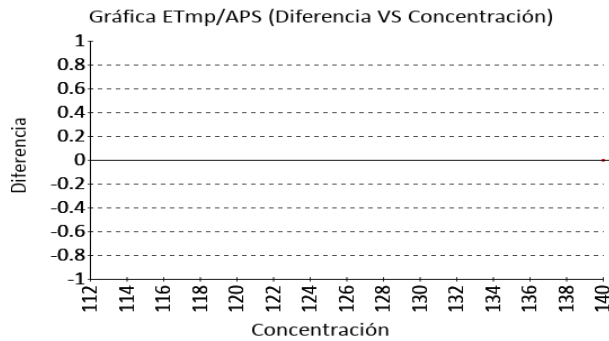
PNPP, AMP Buffer

CLIA 2022

20 ETmp%/APS

1 Fuente de comparación	2 X _{pt}	3 D.E.	4 n/N	5 Incertidumbre	6 Diferencia%	7 Z-score	8 Valoración
RL-MMT-JCTLM ¹	N/A	N/A	N/A	N/A	N/A	N/A	N/A
Media de comparación internacional	106,1	8,8	12065	88,5 a 123,7	31,95	3,85	No satisfactorio
Todos los participantes de QAP	127	18,38	2	90,23 a 163,77	10,24	0,71	Satisfactorio
Participantes QAP misma metodología	127	18,38	2	90,23 a 163,77	10,24	0,71	Satisfactorio

(1) RL-MMT-JCTLM: Resultado de laboratorio que trabaja con material y método trazable a los avalados por el JCTLM



4. EVALUACIÓN CON MEDIA DE COMPARACIÓN Y CON X_{PT} (VALOR ACEPTADO COMO VERDADERO)

Glucosa

113 mg/dL

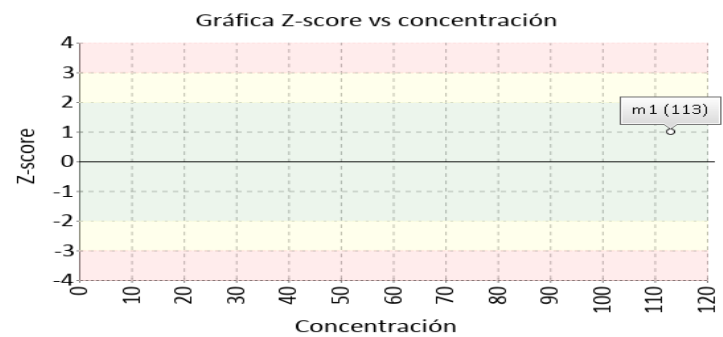
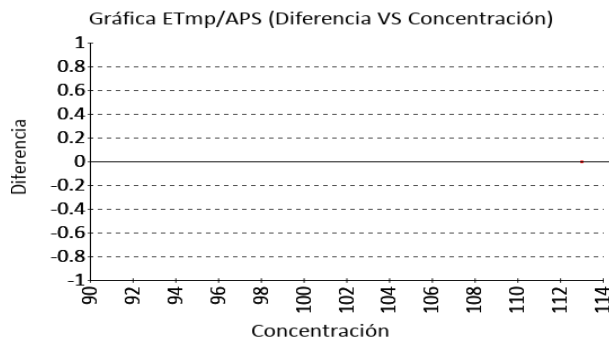
Mindray BS-200

GPO-POD

CLIA 8 ETmp%/APS
2022

1 Fuente de comparación	2 X _{pt}	3 D.E.	4 n/N	5 Incertidumbre	6 Diferencia%	7 Z-score	8 Valoración
RL-MMT-JCTLM ¹	N/A	N/A	N/A	N/A	N/A	N/A	N/A
Media de comparación internacional	N/A	N/A	N/A	N/A	N/A	N/A	N/A
Todos los participantes de QAP	97,4	15,5	3	66,4 a 128,4	16,02	1,01	Satisfactorio
Participantes QAP misma metodología	113	0	1	0 a 0	0	0	Satisfactorio

(1) RL-MMT-JCTLM: Resultado de laboratorio que trabaja con material y método trazable a los avalados por el JCTLM



Nitrógeno Uréico

12.2 mg/dL

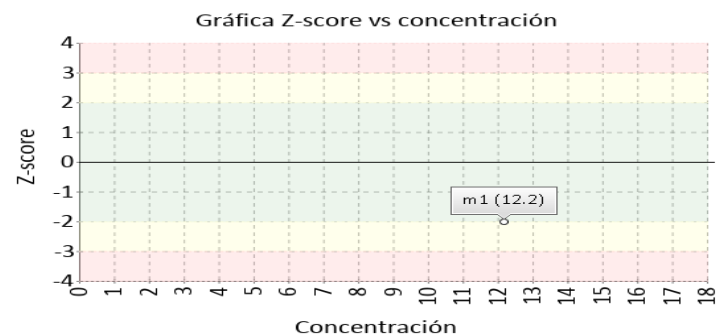
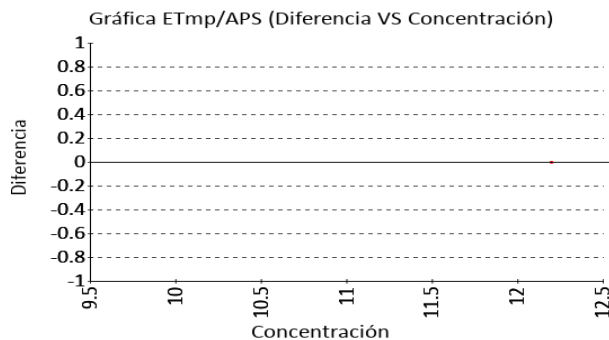
Mindray BS-200

Urease, UV

CLIA 9 ETmp%/APS
2022

1 Fuente de comparación	2 X _{pt}	3 D.E.	4 n/N	5 Incertidumbre	6 Diferencia%	7 Z-score	8 Valoración
RL-MMT-JCTLM ¹	N/A	N/A	N/A	N/A	N/A	N/A	N/A
Media de comparación internacional	15,26	1,14	12303	12,98 a 17,54	-20,05	-2,68	Alarma
Todos los participantes de QAP	13,81	2,28	2	9,26 a 18,36	-11,66	-0,71	Satisfactorio
Participantes QAP misma metodología	13,81	2,28	2	9,26 a 18,36	-11,66	-0,71	Satisfactorio

(1) RL-MMT-JCTLM: Resultado de laboratorio que trabaja con material y método trazable a los avalados por el JCTLM



4. EVALUACIÓN CON MEDIA DE COMPARACIÓN Y CON X_{PT} (VALOR ACEPTADO COMO VERDADERO)

Triglicéridos

224 mg/dL

Mindray BS-200

GPO-POD

CLIA

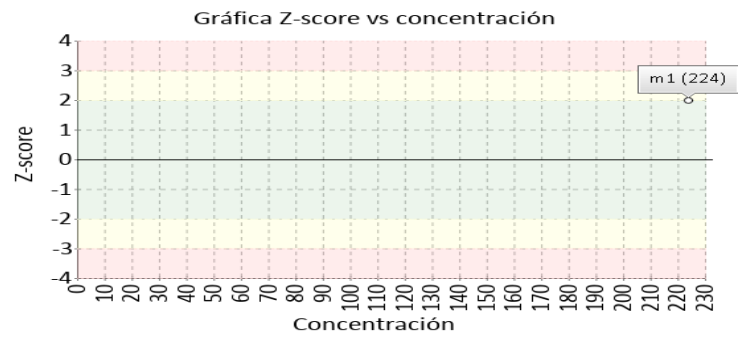
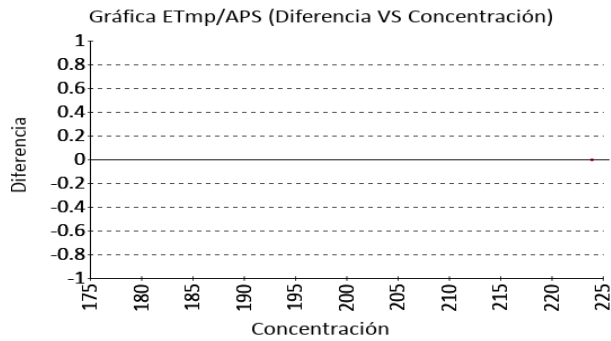
15

2022

ETmp%/APS

1 Fuente de comparación	2 X _{pt}	3 D.E.	4 n/N	5 Incertidumbre	6 Diferencia%	7 Z-score	8 Valoración
RL-MMT-JCTLM ¹	N/A	N/A	N/A	N/A	N/A	N/A	N/A
Media de comparación internacional	194,6	10,86	126000	172,88 a 216,32	15,11	2,71	Alarma
Todos los participantes de QAP	191,73	33,46	3	124,82 a 258,65	16,83	0,96	Satisfactorio
Participantes QAP misma metodología	224	0	1	0 a 0	0	0	Satisfactorio

(1) RL-MMT-JCTLM: Resultado de laboratorio que trabaja con material y método trazable a los avalados por el JCTLM



Urea

26.14 mg/dL

Mindray BS-200

Urease, UV

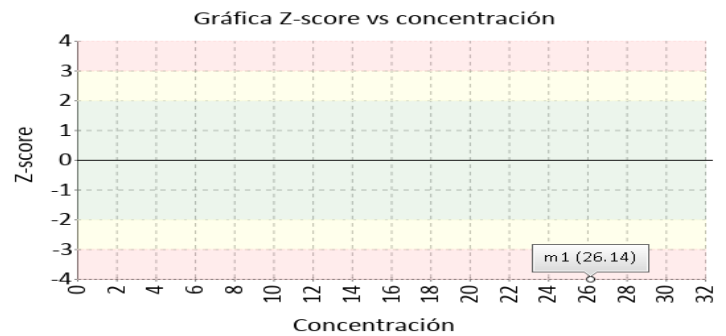
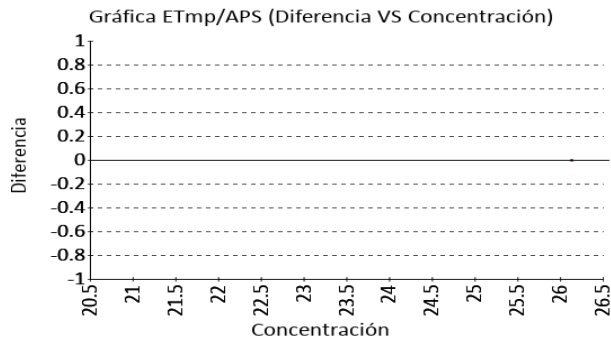
CLIA

9 ETmp%/APS

2022

1 Fuente de comparación	2 X _{pt}	3 D.E.	4 n/N	5 Incertidumbre	6 Diferencia%	7 Z-score	8 Valoración
RL-MMT-JCTLM ¹	N/A	N/A	N/A	N/A	N/A	N/A	N/A
Media de comparación internacional	33,41	1,4	999	30,61 a 36,21	-21,76	-5,19	No satisfactorio
Todos los participantes de QAP	29,57	4,85	2	19,87 a 39,27	-11,6	-0,71	Satisfactorio
Participantes QAP misma metodología	29,57	4,85	2	19,87 a 39,27	-11,6	-0,71	Satisfactorio

(1) RL-MMT-JCTLM: Resultado de laboratorio que trabaja con material y método trazable a los avalados por el JCTLM



Identificación Laboratorio:	100140
Ronda:	50
Muestra:	1
Código Muestra:	CK2416
Fecha reporte:	2023-08-02
Estado:	Evaluación original

5. INFORME DE TRAZABILIDAD METROLÓGICA

1	2	3	4	5	6	7	8
Ítem	Mensurando	Analizador	Metodología declarada por el fabricante	Metodología de referencia avalada por el JCTLM	Material trazable declarado por el fabricante	Material de referencia avalado por el JCTLM	Estado de trazabilidad
1	Ácido Úrico	Mindray BS-200	Uricase, colorimetric	1 2	No declarado	115 116 112 117 113 114	No trazable
2	Albumina	Mindray BS-200	Bromcresol green (BCG)	3	No declarado	10 9	No trazable
3	ALT (ALAT/GPT)	Mindray BS-200	UV without P5P	4	No declarado		No trazable
4	AST (ASAT/GOT)	Mindray BS-200	UV without P5P	40	No declarado	12	No trazable
5	Bilirrubina Directa	Mindray BS-200	Jendrassik Grof	104	No declarado		No trazable
6	Bilirrubina Indirecta	Mindray BS-200	Direct measure	105	No declarado		No trazable
7	Bilirrubina Total	Mindray BS-200	Jendrassik Grof	6 7	No declarado		No trazable
8	Colesterol HDL	Mindray BS-200	Direct Enzymatic Colorimetric	16	No declarado	66	No trazable
9	Colesterol LDL	Mindray BS-200	Direct measure	17	No declarado	70	No trazable
10	Colesterol Total	Mindray BS-200	Colesterol oxidasa, esterasa, peroxidasa	18 20 19 21 22	No declarado	25 100 30 101 31 29 28 27 26	No trazable
11	Creatinina	Mindray BS-200	Alkaline picrate-kinetic	26 24 25 27 28	No declarado	42 43 44 41 47 48 45 46 51 52 50 49 40	No trazable
12	Fosfatasa Alcalina	Mindray BS-200	PNPP, AMP Buffer	31	No declarado		No trazable
13	Glucosa	Mindray BS-200	GPO-POD	33 34 35 36	No declarado	60 62 61 63 64	No trazable
14	Nitrógeno Uréico	Mindray BS-200	Urease, UV		No declarado		No trazable
15	Triglicéridos	Mindray BS-200	GPO-POD	77 78	No declarado	106 104 105	No trazable
16	Urea	Mindray BS-200	Urease, UV	79	No declarado	108 110 111 107 109	No trazable

Nomenclatura método

1: ID/GC/MS **2:** ID/LC/MS, ID/LC/MS/MS **3:** Optimized immunoturbidimetry/ immunonephelometry **4:** Kinetic spectrophotometry **40:** Kinetic spectrophotometry **104:** Spectrophotometry **105:** Spectrophotometry **6:** Absorption spectrometry **7:** Spectrophotometry **16:** Ultracentrifugation removes VLDL, d 1.006, preventing interference (TG) with the heparin/Mn2+ precipitation step for removal of non-HDL. HDL cholesterol is spectrophotometric. **17:** Ultracentrifugation removes VLDL, d 1.006, preventing interference (TG) with the heparin/Mn2+ precipitation step for removal of non-HDL. HDLC quantitation is spectrophotometric. **18:** HPLC **20:** ID-LC/MS/MS **19:** ID/GC/MS **21:** Isotope dilution LCMS **22:** Spectrophotometry **26:** ID-LC/MS **24:** ID/GC/MS **25:** ID/LC/MS, ID/LC/MS/MS **27:** Isotope dilution LCMS **28:** Isotope dilution surface enhanced Raman scattering (ID/SERS) **31:** kinetic spectrophotometry **33:** Enzymatic **34:** ID/GC/MS **35:** ID/LC/MS/MS **36:** Spectrophotometry **77:** ID/GC/MS **78:** Spectrophotometry **79:** ID/GC/MS



Nomenclatura materiales

115: GBW09202, uric acid **116:** HRM-3002A, Creatinine, Glucose, Total Cholesterol, Urea, and Uric Acid in Frozen Human Serum **112:** JCLLS021, Uric acid in human serum **117:** NMJ CRM 6008-a, uric acid **113:** SRM 909b, human serum **114:** SRM 913a, uric acid **10:** ERM-DA470k/IFCC, human serum **9:** NMJ CRM 6202-a, Human Serum Albumin **12:** ERM-AD457/IFCC, aspartate aminotransferase **66:** LNE CRM Bio 101a, Glucose, creatinine, total cholesterol, total glycerides, HDL-cholesterol, LDL-cholesterol in frozen human serum **70:** LNE CRM Bio 101a, Glucose, creatinine, total cholesterol, total glycerides, HDL-cholesterol, LDL-cholesterol in frozen human serum **25:** GBW09203b, cholesterol **100:** HRM-3002A, Creatinine, Glucose, Total Cholesterol, Urea, and Uric Acid in Frozen Human Serum Name of the reference material **30:** JCCRM 211, cholesterol **101:** LNE CRM Bio 101a, Glucose, creatinine, total cholesterol, total glycerides, HDL cholesterol, LDL-cholesterol in frozen human serum **31:** NMJ CRM 6001-a, Cholesterol **29:** SRM 1951b, lipids in frozen human serum **28:** SRM 1952a, cholesterol in human serum **27:** SRM 909b, human serum **26:** SRM 911c, Cholesterol **42:** BCR-573, creatinine in human serum **43:** BCR-574, creatinine in human serum **44:** BCR-575, creatinine in human serum **41:** DMR 263a, Frozen human serum **47:** ERM-DA250a **48:** ERM-DA251a **45:** ERM-DA252a **46:** ERM-DA253a **51:** HRM-3002A, Creatinine, Glucose, Total Cholesterol, Urea, and Uric Acid in Frozen Human Serum **52:** LNE CRM Bio 101a, Glucose, creatinine, total cholesterol, total glycerides, HDL-cholesterol, LDL-cholesterol in frozen human serum **50:** NMJ CRM 6005-a, Creatinine **49:** SRM 909b, human serum **40:** SRM 914a, creatinine **60:** DMR 263a, Frozen human serum **62:** HRM-3002A, Creatinine, Glucose, Total Cholesterol, Urea, and Uric Acid in Frozen Human Serum **61:** JCCRM521 **63:** LNE CRM Bio 101a, Glucose, creatinine, total cholesterol, total glycerides, HDL-cholesterol, LDL-cholesterol in frozen human serum **64:** NIM CRM GBW 10062, Purity of Glucose **106:** JCCRM 223, lipids **104:** NMJ CRM 6009-a, Triolein **105:** SRM 909b, human serum **108:** GBW09201, urea **110:** HRM-3002A, Creatinine, Glucose, Total Cholesterol, Urea, and Uric Acid in Frozen Human Serum **111:** NMJ CRM 6006-a, Urea **107:** SRM 909b, human serum **109:** SRM 912a, urea (clinical standard)

Identificación Laboratorio:	100140
Ronda:	50
Muestra:	1
Código Muestra:	CK2416
Fecha reporte:	2023-08-02
Estado:	Evaluación original

6. RESUMEN DE RONDA

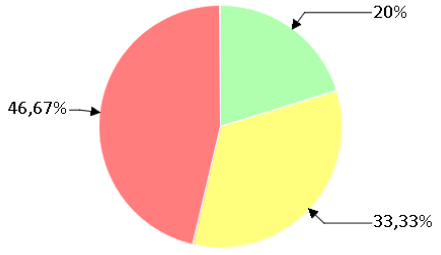
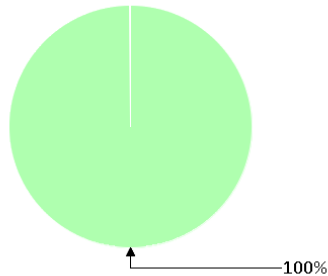
Ítem	Mensurando	Muestra 1			Muestra 2			Muestra 3			Muestra 4			Muestra 5			Muestra 6		
		Dif% con RL-MMT-JCTLM	Z-S WWR	Z Score particip antes QAP	Dif% con RL-MMT-JCTLM	Z-S WWR	Z Score particip antes QAP	Dif% con RL-MMT-JCTLM	Z-S WWR	Z Score particip antes QAP	Dif% con RL-MMT-JCTLM	Z-S WWR	Z Score particip antes QAP	Dif% con RL-MMT-JCTLM	Z-S WWR	Z Score particip antes QAP	Dif% con RL-MMT-JCTLM	Z-S WWR	Z Score particip antes QAP
1	Ácido Úrico	N/A	3,85	0,71															
2	Albumina	N/A	-2,28	-0,71															
3	ALT (ALAT/GPT)	N/A	-6,54	-0,71															
4	AST (ASAT/GOT)	N/A	-3,78	-0,71															
5	Bilirrubina Directa	N/A	-2,38	-0,71															
6	Bilirrubina Indirecta	N/A	-2,13	0															
7	Bilirrubina Total	N/A	-1,9	-0,71															
8	Colesterol HDL	N/A	-1,36	-1,14															
9	Colesterol LDL	N/A	14	0,71															
10	Colesterol Total	N/A	3,18	0,78															
11	Creatinina	N/A	1,05	0,12															
12	Fosfatasa Alcalina	N/A	3,85	0,71															
13	Glucosa	N/A	N/A	1,01															
14	Nitrógeno Uréico	N/A	-2,68	-0,71															
15	Triglicéridos	N/A	2,71	0,96															
16	Urea	N/A	-5,19	-0,71															
Notificaciones		⌘ 16 ☒ 0 ✎ 0			⌘ 0 ☒ 0 ✎ 0			⌘ 0 ☒ 0 ✎ 0			⌘ 0 ☒ 0 ✎ 0			⌘ 0 ☒ 0 ✎ 0			⌘ 0 ☒ 0 ✎ 0		

X_{pt} - La diferencia porcentual es inferior o igual al error total máximo permisible.	X_{pt} - La diferencia porcentual es superior al error total máximo permisible.	Satisfactorio si su resultado está entre +/- 2 Z-score.	Alarma si su resultado está entre 2 y 3 Z-score.	No satisfactorio si su resultado es mayor a 3 Z-score.	N/A No aplica	 Tardío	<input checked="" type="checkbox"/> Ausente	 Revalorado
---	---	---	--	--	----------------------	--	---	--

Identificación Laboratorio:	100140
Ronda:	50
Muestra:	1
Código Muestra:	CK2416
Fecha reporte:	2023-08-02
Estado:	Evaluación original

7. INDICADORES DE COMPETENCIA TÉCNICA

7.1. DESEMPEÑO PARA LA MUESTRA 1

EVALUACIÓN CON MEDIA DE COMPARACIÓN			EVALUACIÓN CON RL-MMT-JCTLM.		EVALUACIÓN PARTICIPANTES QAP		
							
Satisfactorio	Alarma	No satisfactorio	Satisfactorio	No satisfactorio	Satisfactorio	Alarma	No satisfactorio
3	5	7	0	0	16	0	0
20%	33,33%	46,67%	0%	0%	100%	0%	0%

Observaciones:		Revisado por:	
		Fecha:	

-- Final de reporte --

W3 Yanne González A.

Aprobado por:
Especialista de aplicaciones
Programas QAP