



"Quality Assurance Program"

Programa de Aseguramiento de la Calidad Analítica



www.quik.com.co

PROGRAMA DE ASEGURAMIENTO DE CALIDAD
QAP-QU - Química urinaria

CENTROLAB IPS

Correo electrónico: calidad@centrolab.com.co

Dirección: Calle 57 A N^o 48 - 21

Ciudad: Medellín Antioquia

País: Colombia

Contacto: Gildardo Gil

Teléfono: (4) 4443888- 3137507706

IDENTIFICACIÓN DEL LABORATORIO: 100124

Código de reporte: QAP-QU-100124-28-1

Ronda: 28

Muestra: 1

Código de la muestra: LP1023

Tipo de muestra: Líquido- Orina humana

Fecha generación: 01 / noviembre / 2022

Identificación Laboratorio:	100124
Ronda:	28
Muestra:	1
Código Muestra:	LP1023
Fecha reporte:	2022-10-28
Estado:	Evaluación original

1. TÉRMINOS GENERALES

Confidencialidad:

Quik SAS como organización certificada ISO 27001:2013 ¹, y en cumplimiento al numeral 4.10 de ISO 17043:2010 ², garantiza la confidencialidad del presente reporte. La divulgación del presente informe se realizará únicamente al contacto autorizado por cada laboratorio. En caso de que la autoridad competente requiera información contenida en los reportes, será comunicado al participante involucrado con autorización expresa del mismo.

- (1) Sistema de gestión de la seguridad de la información y en cumplimiento con el numeral.
- (2) Requisitos generales para los ensayos de aptitud

Homogeneidad y estabilidad:

Quik SAS certifica la homogeneidad y estabilidad suficiente de los ítems incluidos en los ensayos a través de una rigurosa selección de los materiales de cada programa, garantizando las condiciones adecuadas en la cadena de transporte y a través de verificaciones con métodos estadísticos.

Subcontrataciones:

La planificación, el diseño estadístico, la operación y la generación de los informes son realizados por Quik SAS. Los materiales utilizados para los programas de laboratorio clínico son contratados con Bio-Rad Laboratories Inc. y para los programas de patología anatómica con la fundación Santa Fé de Bogotá

Identificación Laboratorio:	100124
Ronda:	28
Muestra:	1
Código Muestra:	LP1023
Fecha reporte:	2022-10-28
Estado:	Evaluación original

2. EVALUACIÓN CON MEDIA DE COMPARACIÓN

1 IT	2 NOT	3 Mensurando	4 Analizador	5 Método	6 VRL	7 U-LAB	8 M-C	9 U-MC	10 DE-C	11 T-C	12 Zs	13 VAL	14 COMP
1		Acido Úrico	Roche Cobas 6000 (c501)	Enzymatic, colorimetric	18.9	mg/dL	20,74	mg/dL	1,15	Consenso	-1,6	Satisfactorio	Todos los laboratorios
2		Calcio	Roche Cobas 6000 (c501)	BAPTA	9.7	mg/dL	9,97	mg/dL	0,22	Acumulada	-1,22	Satisfactorio	Par
3		Cloro	Roche Cobas 6000 (c501)	ISE indirect	188.7	mmol/L	191,7	mmol/L	2,66	Acumulada	-1,13	Satisfactorio	Par
4		Creatinina	Roche Cobas 6000 (c501)	Alkaline picrate, kinetic rate blanked IFCC-IDMS Standardized	122.09	mg/dL	138,6	mg/dL	6,96	Acumulada	-2,37	Alarma	Método
5		Fósforo	Roche Cobas 6000 (c501)	Phosphomolybdate-UV	48.38	mg/dL	51,36	mg/dL	2,64	Acumulada	-1,13	Satisfactorio	Todos los laboratorios
6		Glucosa	Roche Cobas 6000 (c501)	Hexokinase	291	mg/dL	299,4	mg/dL	5,79	Acumulada	-1,45	Satisfactorio	Par
7		Magnesio	Roche Cobas 6000 (c501)	Chlorophosphonazo III	8.95	mg/dL	8,71	mg/dL	0,46	Acumulada	0,52	Satisfactorio	Todos los laboratorios
8		Microalbuminuria	Roche Cobas 6000 (c501)	Immunoturbidimetric	91.9	mg/L	80,21	mg/L	8,7	Acumulada	1,34	Satisfactorio	Par
9		Nitrógeno Uréico	Roche Cobas 6000 (c501)	Urease, UV	676.4	mg/dL	714,1	mg/dL	27,23	Acumulada	-1,38	Satisfactorio	Par
10		Potasio	Roche Cobas 6000 (c501)	ISE indirect	69.07	mmol/L	68,67	mmol/L	2,5	Acumulada	0,16	Satisfactorio	Par
11		Proteínas totales	Roche Cobas 6000 (c501)	Turbidimetría	51.9	mg/dL	53,43	mg/dL	2,45	Acumulada	-0,62	Satisfactorio	Método
12		Sodio	Roche Cobas 6000 (c501)	ISE indirect	168	mmol/L	169,1	mmol/L	1,84	Acumulada	-0,6	Satisfactorio	Par
13		Urea	Roche Cobas 6000 (c501)	Urease, UV	1447.6	mg/dL	1529	mg/dL	58,61	Acumulada	-1,39	Satisfactorio	Par

IT: Item	NOT: Notificaciones	VRL: Valor reportado por el laboratorio	U-LAB: Unidades de laboratorio	U-MC: Unidades Originales de la media de comparación
M-C: Media del grupo de comparación	DE-C: Desviación estándar del grupo de comparación	T-C: Tipo de consenso	Zs: Z-score	VAL: Valoración
				COMP: Comparador

Satisfactorio si su resultado está entre +/- 2 Z-score.	Alarma si su resultado está entre 2 y 3 Z-score.	No satisfactorio si su resultado es mayor a 3 Z-score.	 Tardío	<input checked="" type="checkbox"/> Ausente	 Revalorado
---	--	--	---	--	---

Identificación Laboratorio:	100124
Ronda:	28
Muestra:	1
Código Muestra:	LP1023
Fecha reporte:	2022-10-28
Estado:	Evaluación original

3. EVALUACIÓN CON VALOR OBTENIDO CON EL MÉTODO TRAZABLE A MATERIAL Y/O MÉTODO AVALADO POR EL JCTLM

1	2	3	4	5	6	7	8	9	10	11
Item	Mensurando	VRL	U-LAB	V.A.V.	U-V.A.V.	M-REF	D%	ETmp%	Límites aceptación Bajo Alto	Valoración

VRL: Valor reportado por el laboratorio			U-V.A.V.: Unidades del valor aceptado como verdadero		
U-LAB: Unidades de laboratorio		M-REF: Método de referencia		D% Diferencia porcentual %	

Satisfactorio: El resultado reportado por el laboratorio NO supera la diferencia porcentual del ETmp comparado con V.A.V	No satisfactorio: El resultado reportado por el laboratorio SI supera la diferencia porcentual del ETmp comparado con V.A.V	ETmp Error Total máximo permisible * Fuente CLIA	V.A.V. Valor aceptado como verdadero
--	---	--	---

4. EVALUACIÓN CON MEDIA DE COMPARACIÓN Y CON V.A.V (VALOR ACEPTADO COMO VERDADERO)

Ácido Úrico

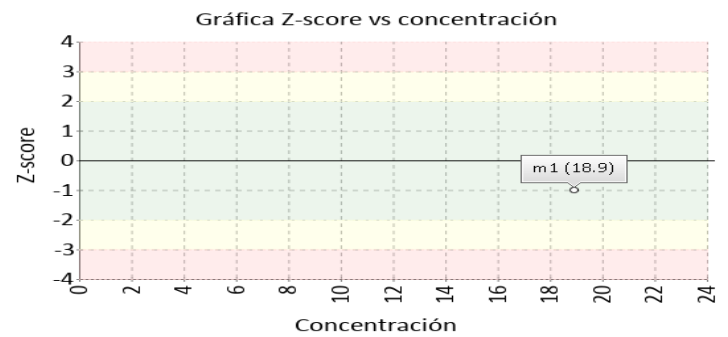
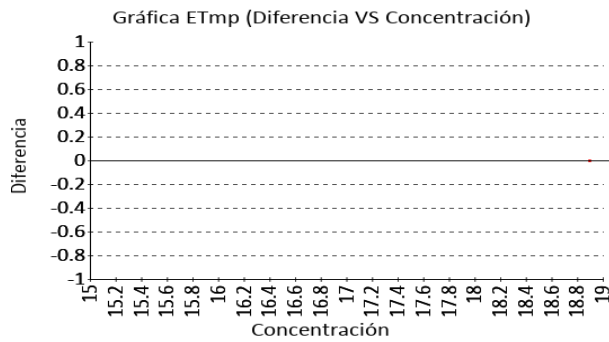
18.9 mg/dL

Enzymatic, colorimetric

10% ETmp

1 Fuente de comparación	2 V.A.V.	3 D.E.	4 n/N	5 Incertidumbre	6 Diferencia%	7 Z-score	8 Valoración
RL-MMT-JCTLM ¹	N/A	N/A	N/A	N/A	N/A	N/A	N/A
Media de comparación internacional	N/A	N/A	N/A	N/A	N/A	N/A	N/A
Todos los participantes de QAP	20,74	1,15	5	18,44 a 23,04	-8,87	-1,6	Satisfactorio
Participantes QAP misma metodología	20,25	1,91	2	16,43 a 24,07	-6,67	-0,71	Satisfactorio

(1) RL-MMT-JCTLM: Resultado de laboratorio que trabaja con material y método trazable a los avalados por el JCTLM



Calcio

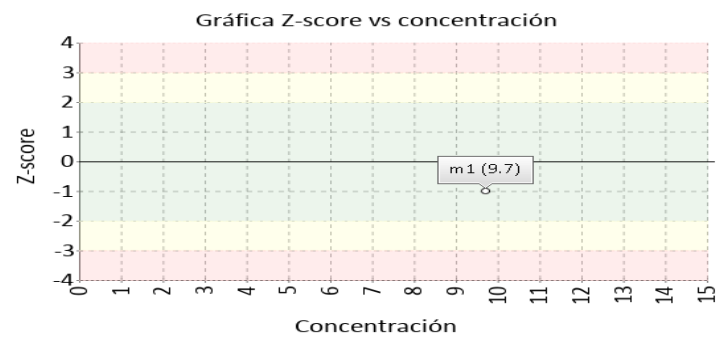
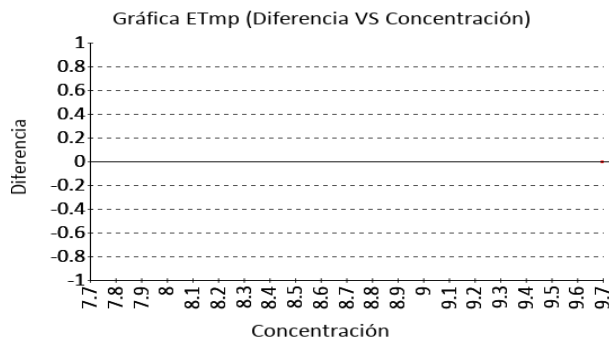
9.7 mg/dL

BAPTA

3% ETmp

1 Fuente de comparación	2 V.A.V.	3 D.E.	4 n/N	5 Incertidumbre	6 Diferencia%	7 Z-score	8 Valoración
RL-MMT-JCTLM ¹	N/A	N/A	N/A	N/A	N/A	N/A	N/A
Media de comparación internacional	9,97	0,22	57286	9,53 a 10,41	-2,71	-1,22	Satisfactorio
Todos los participantes de QAP	9,71	0,75	5	8,2 a 11,21	-0,06	-0,01	Satisfactorio
Participantes QAP misma metodología	9,6	0,14	2	9,32 a 9,88	1,04	0,71	Satisfactorio

(1) RL-MMT-JCTLM: Resultado de laboratorio que trabaja con material y método trazable a los avalados por el JCTLM



4. EVALUACIÓN CON MEDIA DE COMPARACIÓN Y CON V.A.V (VALOR ACEPTADO COMO VERDADERO)

Cloro

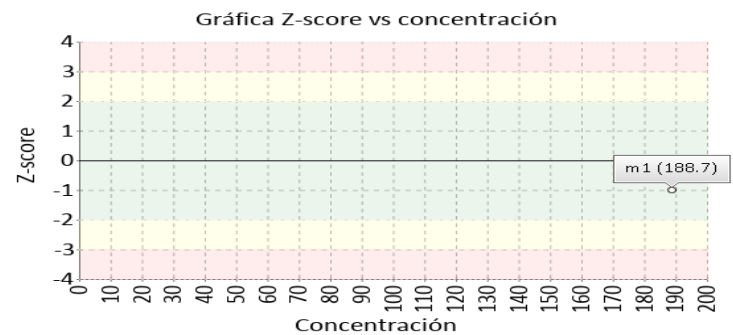
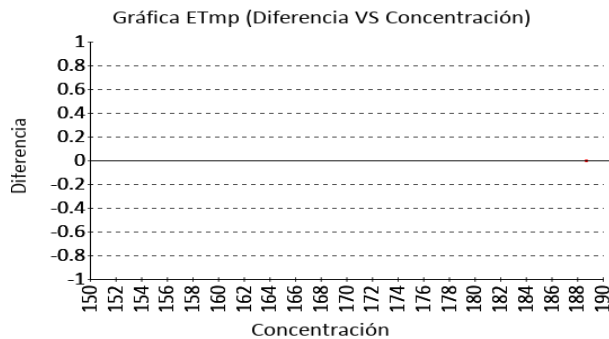
188.7 mmol/L

ISE indirect

5% ETmp

1 Fuente de comparación	2 V.A.V.	3 D.E.	4 n/N	5 Incertidumbre	6 Diferencia%	7 Z-score	8 Valoración
RL-MMT-JCTLM ¹	N/A	N/A	N/A	N/A	N/A	N/A	N/A
Media de comparación internacional	191,7	2,66	55443	186,38 a 197,02	-1,56	-1,13	Satisfactorio
Todos los participantes de QAP	188,85	0,21	2	188,43 a 189,27	-0,08	-0,71	Satisfactorio
Participantes QAP misma metodología	188,85	0,21	2	188,43 a 189,27	-0,08	-0,71	Satisfactorio

(1) RL-MMT-JCTLM: Resultado de laboratorio que trabaja con material y método trazable a los avalados por el JCTLM



Creatinina

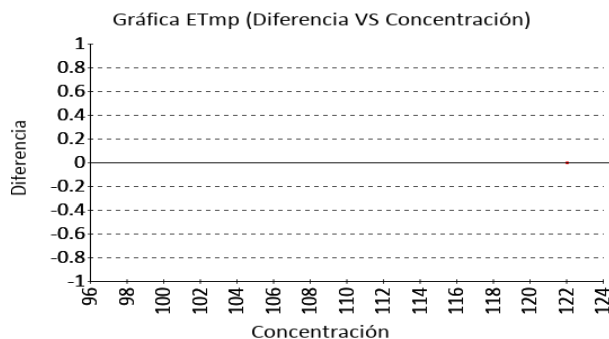
122.09 mg/dL

Alkaline picrate, kinetic rate blanked
IFCC-IDMS Standardized

10% ETmp

1 Fuente de comparación	2 V.A.V.	3 D.E.	4 n/N	5 Incertidumbre	6 Diferencia%	7 Z-score	8 Valoración
RL-MMT-JCTLM ¹	N/A	N/A	N/A	N/A	N/A	N/A	N/A
Media de comparación internacional	138,6	6,96	2462	124,68 a 152,52	-11,91	-2,37	Alarma
Todos los participantes de QAP	123,66	10,76	5	102,13 a 145,18	-1,27	-0,15	Satisfactorio
Participantes QAP misma metodología	123,69	2,26	2	119,16 a 128,22	-1,29	-0,71	Satisfactorio

(1) RL-MMT-JCTLM: Resultado de laboratorio que trabaja con material y método trazable a los avalados por el JCTLM



4. EVALUACIÓN CON MEDIA DE COMPARACIÓN Y CON V.A.V (VALOR ACEPTADO COMO VERDADERO)

Fósforo

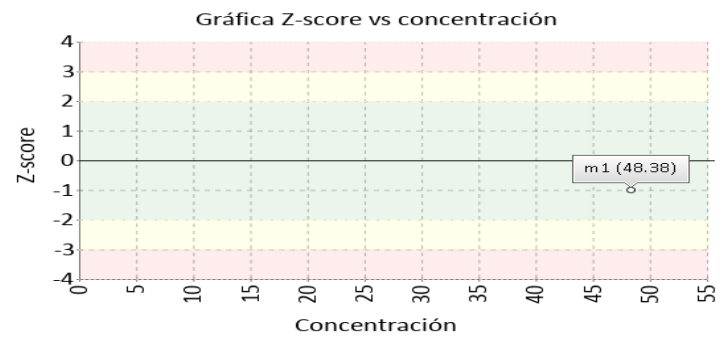
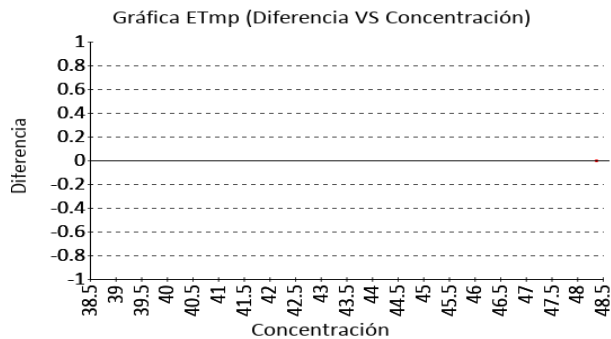
48.38 mg/dL

Phosphomolybdate-UV

10.7% ETmp

1 Fuente de comparación	2 V.A.V.	3 D.E.	4 n/N	5 Incertidumbre	6 Diferencia%	7 Z-score	8 Valoración
RL-MMT-JCTLM ¹	N/A	N/A	N/A	N/A	N/A	N/A	N/A
Media de comparación internacional	51,36	2,64	157000	46,08 a 56,64	-5,8	-1,13	Satisfactorio
Todos los participantes de QAP	53,22	4,93	4	43,36 a 63,08	-9,09	-0,98	Satisfactorio
Participantes QAP misma metodología	49,09	1	2	47,08 a 51,1	-1,45	-0,71	Satisfactorio

(1) RL-MMT-JCTLM: Resultado de laboratorio que trabaja con material y método trazable a los avalados por el JCTLM



Glucosa

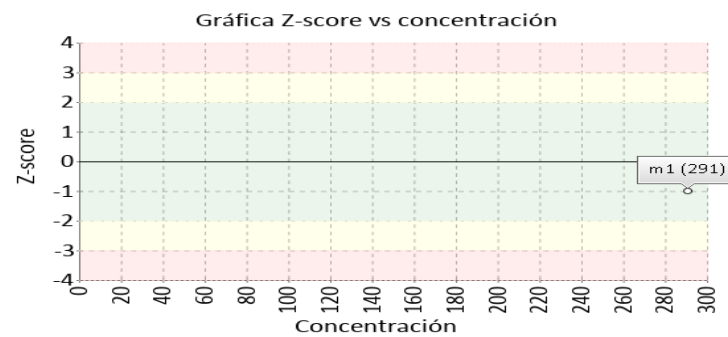
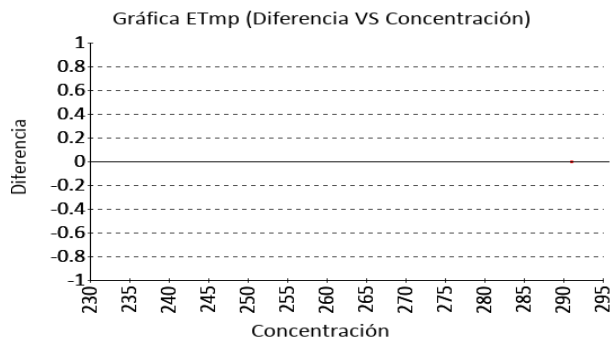
291 mg/dL

Hexokinase

8% ETmp

1 Fuente de comparación	2 V.A.V.	3 D.E.	4 n/N	5 Incertidumbre	6 Diferencia%	7 Z-score	8 Valoración
RL-MMT-JCTLM ¹	N/A	N/A	N/A	N/A	N/A	N/A	N/A
Media de comparación internacional	299,4	5,79	40881	287,82 a 310,98	-2,81	-1,45	Satisfactorio
Todos los participantes de QAP	294,25	3,3	4	287,64 a 300,86	-1,1	-0,98	Satisfactorio
Participantes QAP misma metodología	293,5	3,54	2	286,43 a 300,57	-0,85	-0,71	Satisfactorio

(1) RL-MMT-JCTLM: Resultado de laboratorio que trabaja con material y método trazable a los avalados por el JCTLM



Identificación Laboratorio:	100124
Ronda:	28
Muestra:	1
Código Muestra:	LP1023
Fecha reporte:	2022-10-28
Estado:	Evaluación original

4. EVALUACIÓN CON MEDIA DE COMPARACIÓN Y CON V.A.V (VALOR ACEPTADO COMO VERDADERO)

Magnesio

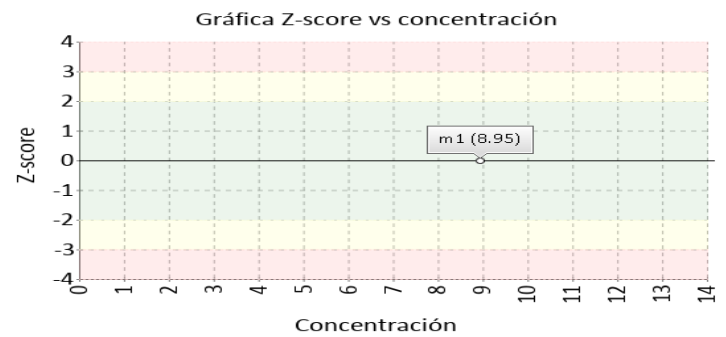
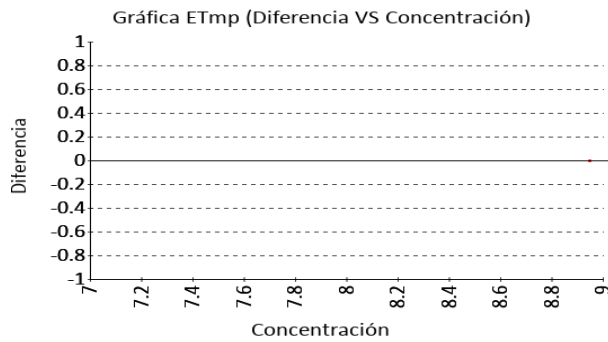
8.95 mg/dL

Chlorophosphonazo III

25% ETmp

1 Fuente de comparación	2 V.A.V.	3 D.E.	4 n/N	5 Incertidumbre	6 Diferencia%	7 Z-score	8 Valoración
RL-MMT-JCTLM ¹	N/A	N/A	N/A	N/A	N/A	N/A	N/A
Media de comparación internacional	8,71	0,46	133000	7,79 a 9,63	2,76	0,52	Satisfactorio
Todos los participantes de QAP	9,33	0,68	4	7,97 a 10,69	-4,07	-0,56	Satisfactorio
Participantes QAP misma metodología	8,76	0,27	2	8,22 a 9,3	2,17	0,71	Satisfactorio

(1) RL-MMT-JCTLM: Resultado de laboratorio que trabaja con material y método trazable a los avalados por el JCTLM



Microalbuminuria

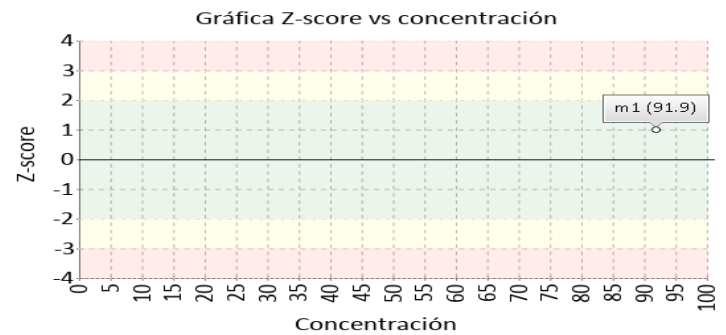
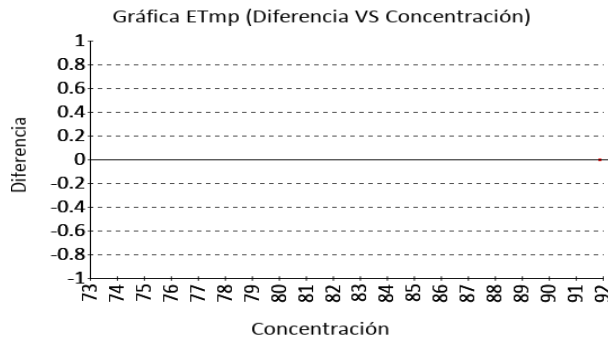
91.9 mg/L

Immunoturbidimetric

15% ETmp

1 Fuente de comparación	2 V.A.V.	3 D.E.	4 n/N	5 Incertidumbre	6 Diferencia%	7 Z-score	8 Valoración
RL-MMT-JCTLM ¹	N/A	N/A	N/A	N/A	N/A	N/A	N/A
Media de comparación internacional	80,21	8,7	41936	62,81 a 97,61	14,57	1,34	Satisfactorio
Todos los participantes de QAP	72	19,61	3	32,79 a 111,21	27,64	1,01	Satisfactorio
Participantes QAP misma metodología	81,65	14,5	2	52,66 a 110,64	12,55	0,71	Satisfactorio

(1) RL-MMT-JCTLM: Resultado de laboratorio que trabaja con material y método trazable a los avalados por el JCTLM



4. EVALUACIÓN CON MEDIA DE COMPARACIÓN Y CON V.A.V (VALOR ACEPTADO COMO VERDADERO)

Nitrógeno Uréico

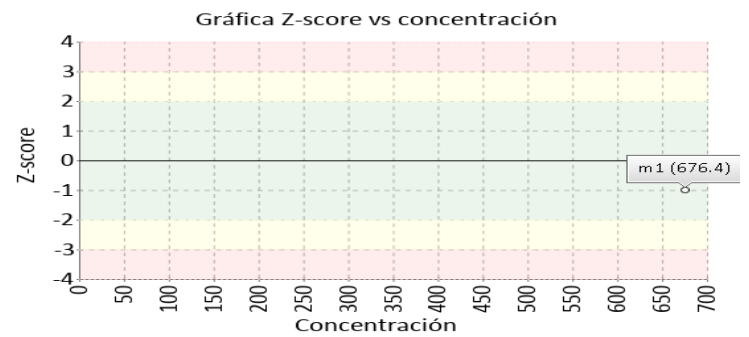
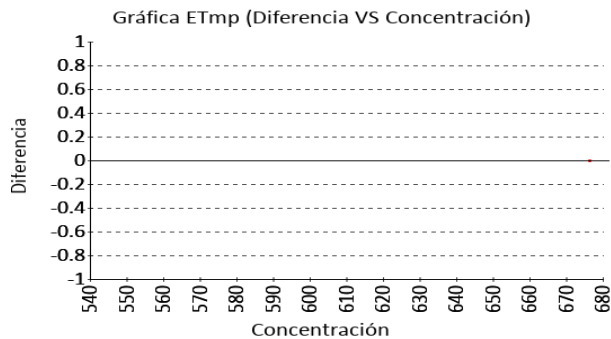
676.4 mg/dL

Urease, UV

9% ETmp

1 Fuente de comparación	2 V.A.V.	3 D.E.	4 n/N	5 Incertidumbre	6 Diferencia%	7 Z-score	8 Valoración
RL-MMT-JCTLM ¹	N/A	N/A	N/A	N/A	N/A	N/A	N/A
Media de comparación internacional	714,1	27,23	40424	659,64 a 768,56	-5,28	-1,38	Satisfactorio
Todos los participantes de QAP	667,66	25,42	4	616,81 a 718,51	1,31	0,34	Satisfactorio
Participantes QAP misma metodología	683,92	10,63	2	662,65 a 705,19	-1,1	-0,71	Satisfactorio

(1) RL-MMT-JCTLM: Resultado de laboratorio que trabaja con material y método trazable a los avalados por el JCTLM



Potasio

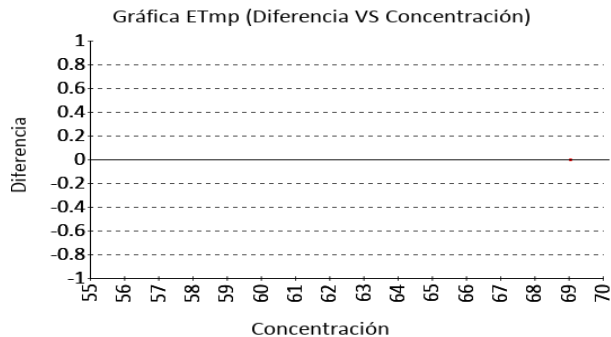
69.07 mmol/L

ISE indirect

0.5% ETmp

1 Fuente de comparación	2 V.A.V.	3 D.E.	4 n/N	5 Incertidumbre	6 Diferencia%	7 Z-score	8 Valoración
RL-MMT-JCTLM ¹	N/A	N/A	N/A	N/A	N/A	N/A	N/A
Media de comparación internacional	68,67	2,5	120000	63,67 a 73,67	0,58	0,16	Satisfactorio
Todos los participantes de QAP	69,2	0,18	2	68,83 a 69,57	-0,19	-0,71	Satisfactorio
Participantes QAP misma metodología	69,2	0,18	2	68,83 a 69,57	-0,19	-0,71	Satisfactorio

(1) RL-MMT-JCTLM: Resultado de laboratorio que trabaja con material y método trazable a los avalados por el JCTLM



4. EVALUACIÓN CON MEDIA DE COMPARACIÓN Y CON V.A.V (VALOR ACEPTADO COMO VERDADERO)

Proteínas totales

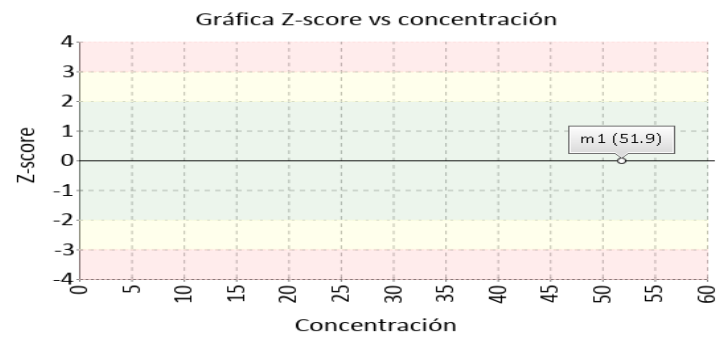
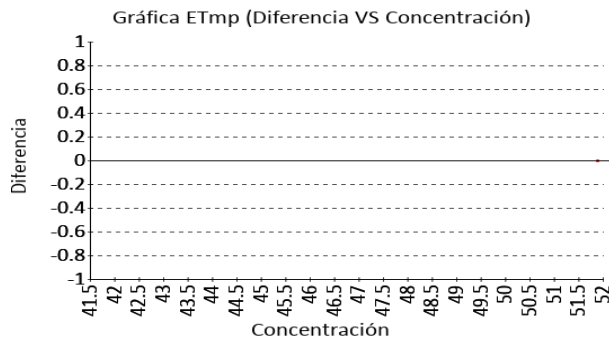
51.9 mg/dL

Turbidimetría

8% ETmp

1 Fuente de comparación	2 V.A.V.	3 D.E.	4 n/N	5 Incertidumbre	6 Diferencia%	7 Z-score	8 Valoración
RL-MMT-JCTLM ¹	N/A	N/A	N/A	N/A	N/A	N/A	N/A
Media de comparación internacional	53,43	2,45	2425	48,53 a 58,33	-2,86	-0,62	Satisfactorio
Todos los participantes de QAP	61,61	33,12	5	-4,63 a 127,84	-15,75	-0,29	Satisfactorio
Participantes QAP misma metodología	51,6	0,42	2	50,75 a 52,45	0,58	0,71	Satisfactorio

(1) RL-MMT-JCTLM: Resultado de laboratorio que trabaja con material y método trazable a los avalados por el JCTLM



Sodio

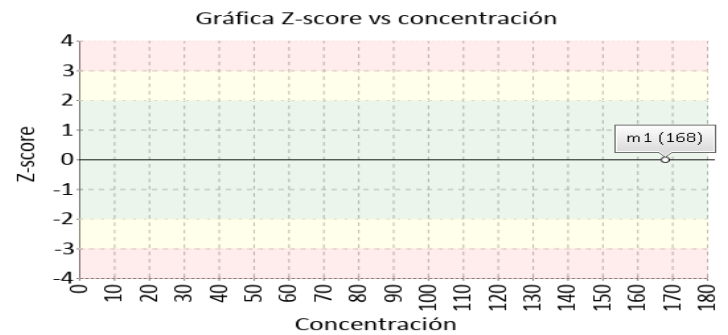
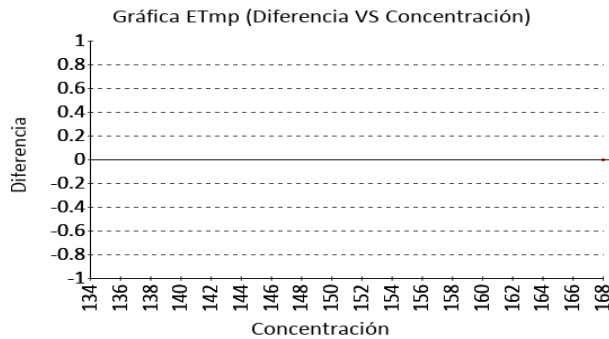
168 mmol/L

ISE indirect

4% ETmp

1 Fuente de comparación	2 V.A.V.	3 D.E.	4 n/N	5 Incertidumbre	6 Diferencia%	7 Z-score	8 Valoración
RL-MMT-JCTLM ¹	N/A	N/A	N/A	N/A	N/A	N/A	N/A
Media de comparación internacional	169,1	1,84	66291	165,42 a 172,78	-0,65	-0,6	Satisfactorio
Todos los participantes de QAP	168	0	2	0 a 0	0	0	Satisfactorio
Participantes QAP misma metodología	168	0	2	0 a 0	0	0	Satisfactorio

(1) RL-MMT-JCTLM: Resultado de laboratorio que trabaja con material y método trazable a los avalados por el JCTLM



4. EVALUACIÓN CON MEDIA DE COMPARACIÓN Y CON V.A.V (VALOR ACEPTADO COMO VERDADERO)

Urea

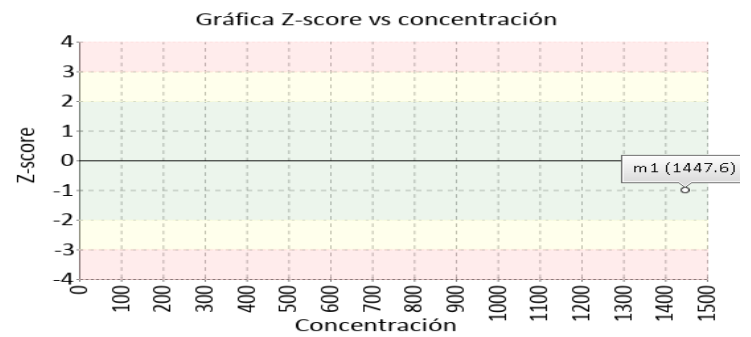
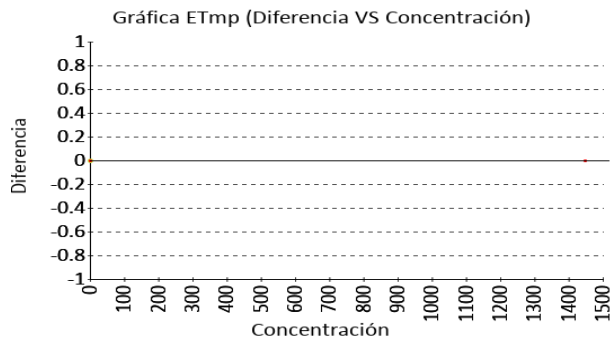
1447.6 mg/dL

Urease, UV

9% ETmp

1 Fuente de comparación	2 V.A.V.	3 D.E.	4 n/N	5 Incertidumbre	6 Diferencia%	7 Z-score	8 Valoración
RL-MMT-JCTLM ¹	N/A	N/A	N/A	N/A	N/A	N/A	N/A
Media de comparación internacional	1529	58,61	7997	1411,78 a 1646,22	-5,32	-1,39	Satisfactorio
Todos los participantes de QAP	1454,1	23,05	3	1408 a 1500,2	-0,45	-0,28	Satisfactorio
Participantes QAP misma metodología	1463,65	22,7	2	1418,25 a 1509,05	-1,1	-0,71	Satisfactorio

(1) RL-MMT-JCTLM: Resultado de laboratorio que trabaja con material y método trazable a los avalados por el JCTLM



Identificación Laboratorio:	100124
Ronda:	28
Muestra:	1
Código Muestra:	LP1023
Fecha reporte:	2022-10-28
Estado:	Evaluación original

5. INFORME DE TRAZABILIDAD METROLÓGICA

1	2	3	4	5	6	7	8
Ítem	Mensurando	Analizador	Metodología declarada por el fabricante	Metodología de referencia avalada por el JCTLM	Material trazable declarado por el fabricante	Material de referencia avalado por el JCTLM	Estado de trazabilidad
1	Ácido Úrico	Roche Cobas 6000 (c501)	Enzymatic, colorimetric	1 2	No declarado	115 116 112 117 113 114	No trazable
2	Calcio	Roche Cobas 6000 (c501)	BAPTA	8 9 10 11 12 13 14 15	No declarado	15 17 13 16 14 18	No trazable
3	Cloro	Roche Cobas 6000 (c501)	ISE indirect	41 42 43 44	No declarado	21 20 22 23 24	No trazable
4	Creatinina	Roche Cobas 6000 (c501)	Alkaline picrate, kinetic rate blanked IFCC-DMMS Standardized	26 24 25 27 28	No declarado	42 43 44 41 47 48 45 46 51 52 50 49 40	No trazable
5	Fósforo	Roche Cobas 6000 (c501)	Phosphomolybdate-UV		No declarado		No trazable
6	Glucosa	Roche Cobas 6000 (c501)	Hexokinase	33 34 35 36	No declarado	60 62 61 63 64	No trazable
7	Magnesio	Roche Cobas 6000 (c501)	Chlorophosphonazo III	80 81	No declarado	72 74 71 73 76 75	No trazable
8	Microalbuminuria	Roche Cobas 6000 (c501)	Immunoturbidimetric		No declarado		No trazable
9	Nitrógeno Uréico	Roche Cobas 6000 (c501)	Urease, UV		No declarado		No trazable
10	Potasio	Roche Cobas 6000 (c501)	ISE indirect	60 61 62 63 64 65	No declarado	84 85 82 80 81 83 86	No trazable
11	Proteínas totales	Roche Cobas 6000 (c501)	Turbidimetría		No declarado		No trazable
12	Sodio	Roche Cobas 6000 (c501)	ISE indirect	68 69 70 71 72 73	No declarado	94 95 92 90 91 93 96	No trazable
13	Urea	Roche Cobas 6000 (c501)	Urease, UV	79	No declarado	108 110 111 107 109	No trazable

Nomenclatura método

1: ID/GC/MS **2:** ID/LC/MS, ID/LC/MS/MS **8:** Atomic absorption **9:** FAAS **10:** ICP-OES **11:** ID/ICP-MS **12:** IDMS **13:** Inductively Coupled Plasma-(Isotope Dilution) Sector Field Mass Spectrometry (ICP-(ID) SFMS) **14:** Ion chromatography **15:** Isotope dilution ICP-MS **41:** Coulometric titration **42:** Coulometry **43:** ID/TIMS **44:** Inductively Coupled Plasma-(Isotope Dilution) Sector Field Mass Spectrometry (ICP-(ID) SFMS) **26:** ID-LC/MS **24:** ID/GC/MS **25:** ID/LC/MS, ID/LC/MS/MS **27:** Isotope dilution LCMS **28:** Isotope dilution surface enhanced Raman scattering (ID/SERS) **33:** Enzymatic **34:** ID/GC/MS **35:** ID/LC/MS/MS **36:** Spectrophotometry **80:** ID/TIMS **81:** Inductively Coupled Plasma-(Isotope Dilution) Sector Field Mass Spectrometry (ICP-(ID) SFMS) Ion chromatography **60:** FAES **61:** Flame Atomic Emission Spectroscopy **62:** ID/ICP-MS **63:** IDMS **64:** Inductively Coupled Plasma-(Isotope Dilution) Sector Field Mass Spectrometry (ICP-(ID) SFMS) **65:** Ion chromatography **68:** FAES **69:** Flame Atomic Emission Spectroscopy **70:** Gravimetry **71:** ICP-MS **72:** Inductively Coupled Plasma-(Isotope Dilution) Sector Field Mass Spectrometry (ICP-(ID) SFMS) **73:** Ion chromatography **79:** ID/GC/MS

Nomenclatura materiales

115: GBW09202, uric acid **116:** HRM-3002A, Creatinine, Glucose, Total Cholesterol, Urea, and Uric Acid in Frozen Human Serum **112:** JCLLS021, Uric acid in human serum **117:** NMIJ CRM 6008-a, uric acid **113:** SRM 909b, human serum **114:** SRM 913a, uric acid **15:** BCR-304, calcium, magnesium and lithium in human serum **17:** HRM-2002A, Potassium, Calcium and Sodium in Frozen Human Serum **13:** SRM 3109a, Calcium standard solution **16:** SRM 909b, human serum **14:** SRM 915b, Calcium carbonate (Clinical Standard) **18:** SRM 956c, Electrolytes in frozen human serum **21:** JCCRM 111, electrolytes **20:** SRM 909b, human serum **22:** SRM 918b, Potassium Chloride (Clinical Standard) **23:** SRM 919b, Sodium Chloride (Clinical Standard) **24:** SRM 956c, Electrolytes in frozen human serum **42:** BCR-573, creatinine in human serum **43:** BCR-574, creatinine in human serum **44:** BCR-575, creatinine in human serum **41:** DMR 263a, Frozen human serum **47:** ERM-DA250a **48:** ERM-DA251a **45:** ERM-DA252a **46:** ERM-DA253a **51:** HRM-3002A, Creatinine, Glucose, Total Cholesterol, Urea, and Uric Acid in Frozen Human Serum **52:** LNE CRM Bio 101a, Glucose, creatinine, total cholesterol, total glycerides, HDL-cholesterol, LDL-cholesterol in frozen human serum **50:** NMIJ CRM 6005-a, Creatinine **49:** SRM 909b, human serum **40:** SRM 914a, creatinine **60:** DMR 263a, Frozen human serum **62:** HRM-3002A, Creatinine, Glucose, Total Cholesterol, Urea, and Uric Acid in Frozen Human Serum **61:** JCCRM521 **63:** LNE CRM Bio 101a, Glucose, creatinine, total cholesterol, total glycerides, HDL-cholesterol, LDL-cholesterol in frozen human serum **64:** NIM CRM GBW 10062, Purity of Glucose **72:** BCR-304, calcium, magnesium and lithium in human serum **74:** DMR-62, Magnesium spectrometric solution **71:** SRM 3131a, Magnesium standard solution **73:** SRM 909b, human serum **76:** SRM 929a, Magnesium Gluconate **75:** SRM 956c, Electrolytes in frozen human serum **84:** DMR-57, Potassium spectrometric solution **85:** HRM-2002A, Potassium, Calcium and Sodium in Frozen Human Serum **82:** JCCRM 111, electrolytes **80:** SRM 3141a, Potassium standard solution **81:** SRM 909b, human serum **83:** SRM 918b, Potassium Chloride (Clinical Standard) **86:** SRM 956c, Electrolytes in frozen human serum **94:** DMR-56, Sodium spectrometric solution **95:** HRM-2002A, Potassium, Calcium and Sodium in Frozen Human Serum **92:** JCCRM 111, electrolytes **90:** SRM 3152a, Sodium standard solution **91:** SRM 909b, human serum **93:** SRM 919b, Sodium Chloride (Clinical Standard) **96:** SRM 956c, Electrolytes in frozen human serum **108:** GBW09201, urea **110:** HRM-3002A, Creatinine, Glucose, Total Cholesterol, Urea, and Uric Acid in Frozen Human Serum **111:** NMIJ CRM 6006-a, Urea **107:** SRM 909b, human serum **109:** SRM 912a, urea (clinical standard)

Identificación Laboratorio:	100124
Ronda:	28
Muestra:	1
Código Muestra:	LP1023
Fecha reporte:	2022-10-28
Estado:	Evaluación original

6. RESUMEN DE RONDA

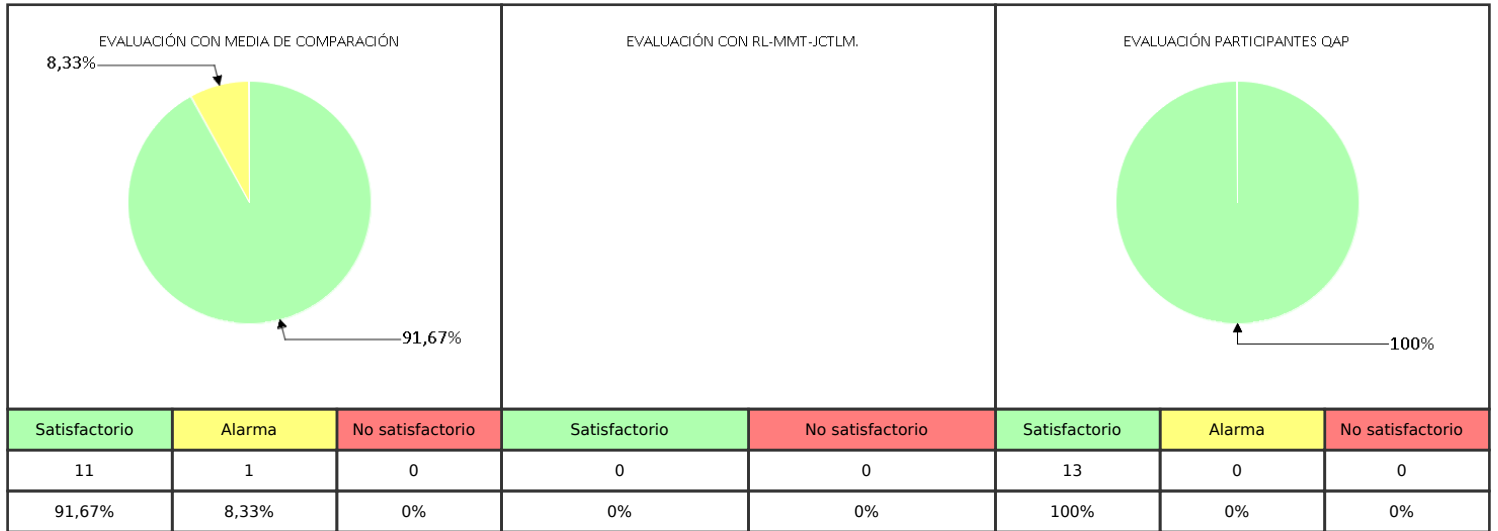
Ítem	Mensurando	Muestra 1			Muestra 2			Muestra 3			Muestra 4			Muestra 5			Muestra 6		
		Dif% con RL-MMT-JCTLM	Z-S WWR	Z Score particip antes QAP	Dif% con RL-MMT-JCTLM	Z-S WWR	Z Score particip antes QAP	Dif% con RL-MMT-JCTLM	Z-S WWR	Z Score particip antes QAP	Dif% con RL-MMT-JCTLM	Z-S WWR	Z Score particip antes QAP	Dif% con RL-MMT-JCTLM	Z-S WWR	Z Score particip antes QAP	Dif% con RL-MMT-JCTLM	Z-S WWR	Z Score particip antes QAP
1	Ácido Úrico	N/A	N/A	-1,6															
2	Calcio	N/A	-1,22	-0,01															
3	Cloro	N/A	-1,13	-0,71															
4	Creatinina	N/A	-2,37	-0,15															
5	Fósforo	N/A	-1,13	-0,98															
6	Glucosa	N/A	-1,45	-0,98															
7	Magnesio	N/A	0,52	-0,56															
8	Microalbuminuria	N/A	1,34	1,01															
9	Nitrógeno Uréico	N/A	-1,38	0,34															
10	Potasio	N/A	0,16	-0,71															
11	Proteínas totales	N/A	-0,62	-0,29															
12	Sodio	N/A	-0,6	0															
13	Urea	N/A	-1,39	-0,28															
Notificaciones		0 0 0 0			0 0 0 0			0 0 0 0			0 0 0 0			0 0 0 0			0 0 0 0		

V.A.V - La diferencia porcentual es inferior o igual al error total máximo permisible.	V.A.V. - La diferencia porcentual es superior al error total máximo permisible.	Satisfactorio si su resultado está entre +/- 2 Z-score.	Alarma si su resultado está entre 2 y 3 Z-score.	No satisfactorio si su resultado es mayor a 3 Z-score.	N/A No aplica	<input type="checkbox"/> Tardío	<input checked="" type="checkbox"/> Ausente	<input type="checkbox"/> Revalorado
--	---	---	--	--	---------------	---------------------------------	---	-------------------------------------

Identificación Laboratorio:	100124
Ronda:	28
Muestra:	1
Código Muestra:	LP1023
Fecha reporte:	2022-10-28
Estado:	Evaluación original

7. INDICADORES DE COMPETENCIA TÉCNICA

7.1. DESEMPEÑO PARA LA MUESTRA 1



Observaciones:	Revisado por:
	Fecha:

-- Final de reporte --

**Aprobado por:
Aída Porras. Magister en Biología. Doctor in management.
Coordinadora programas QAP**