



"Quality Assurance Program"

Programa de Aseguramiento de la Calidad Analítica



**PROGRAMA DE ASEGURAMIENTO DE CALIDAD**  
**QAP-Q - Química sanguínea**

**IPS LABORATORIO CLÍNICO SAN FERNANDO DEL PUERTO SAS**

Correo electrónico: laboratoriosanfernandodelpto@gmail.com

Dirección: Carrera 11 No. 6-47 Barrio Jardín

Ciudad: Puerto López Meta

País: Colombia

Contacto: Julieth Leandra Rojas Carreño

Teléfono: 3208347712 (8) 6450308

**IDENTIFICACIÓN DEL LABORATORIO: 100147**

Código de reporte: QAP-Q-100147-41-3

Ronda: 41

Muestra: 3

Código de la muestra: AB2839

Tipo de muestra: Liofilizado -Suero humano

Fecha generación: 28 / mayo / 2022

Identificación Laboratorio:	100147
Ronda:	41
Muestra:	3
Código Muestra:	AB2839
Fecha reporte:	2022-05-27
Estado:	Evaluación original

### 1. TÉRMINOS GENERALES

#### Confidencialidad:

Quik SAS como organización certificada ISO 27001:2013 <sup>1</sup>, y en cumplimiento al numeral 4.10 de ISO 17043:2010 <sup>2</sup>, garantiza la confidencialidad del presente reporte. La divulgación del presente informe se realizará únicamente al contacto autorizado por cada laboratorio. En caso de que la autoridad competente requiera información contenida en los reportes, será comunicado al participante involucrado con autorización expresa del mismo.

- (1) Sistema de gestión de la seguridad de la información y en cumplimiento con el numeral.
- (2) Requisitos generales para los ensayos de aptitud

#### Homogeneidad y estabilidad:

Quik SAS certifica la homogeneidad y estabilidad suficiente de los ítems incluidos en los ensayos a través de una rigurosa selección de los materiales de cada programa, garantizando las condiciones adecuadas en la cadena de transporte y a través de verificaciones con métodos estadísticos.

#### Subcontrataciones:

La planificación, el diseño estadístico, la operación y la generación de los informes son realizados por Quik SAS. Los materiales utilizados para los programas de laboratorio clínico son contratados con Bio-Rad Laboratories Inc. y para los programas de patología anatómica con la fundación Santa Fé de Bogotá

Identificación Laboratorio:	100147
Ronda:	41
Muestra:	3
Código Muestra:	AB2839
Fecha reporte:	2022-05-27
Estado:	Evaluación original

**2. EVALUACIÓN CON MEDIA DE COMPARACIÓN**

1 IT	2 NOT	3 Mensurando	4 Analizador	5 Método	6 VRL	7 U-LAB	8 M-C	9 U-MC	10 DE-C	11 T-C	12 Zs	13 VAL	14 COMP
1		Acido Úrico	Mindray BS 120	Uricase, UV	8.7	mg/dL	9,07	mg/dL	0,27	Acumulada	-1,37	Satisfactorio	Método
2		ALT (ALAT/GPT)	Mindray BS 120	UV without P5P	111	U/L	100,3	U/L	5,63	Acumulada	1,9	Satisfactorio	Método
3		Amilasa	Mindray BS 120	CNP-triose/CNPG3	890	U/L	463,4	U/L	47,62	Mensual	8,96	No satisfactorio	Método
4		AST (ASAT/GOT)	Mindray BS 120	UV without P5P	202	U/L	201,5	U/L	12,29	Acumulada	0,04	Satisfactorio	Método
5		Bilirrubina Directa	Mindray BS 120	Enzymatic	0.98	mg/dL	1,24	mg/dL	0,34	Acumulada	-0,76	Satisfactorio	Todos los laboratorios
6		Bilirrubina Total	Mindray BS 120	Enzymatic	3.95	mg/dL	4,22	mg/dL	0,3	Acumulada	-0,89	Satisfactorio	Todos los laboratorios
7		Colesterol HDL	Mindray BS 120	Direct Enzymatic Colorimetric	27	mg/dL	26,82	mg/dL	3,35	Mensual	0,05	Satisfactorio	Método
8		Colesterol Total	Mindray BS 120	Cholesterol oxidase, esterase, peroxidase	118	mg/dL	101,2	mg/dL	5,1	Acumulada	3,29	No satisfactorio	Método
9		Creatinina	Mindray BS 120	Alkaline picrate-kinetic	3.4	mg/dL	5,5	mg/dL	0,44	Mensual	-4,76	No satisfactorio	Todos los laboratorios
10		Glucosa	Mindray BS 120	Glucose oxidase, hydrogen peroxide (Trinder)	263	mg/dL	267	mg/dL	8,47	Acumulada	-0,47	Satisfactorio	Método
11		Nitrógeno Uréico	Mindray BS 120	Urease, UV	40.0	mg/dL	46,92	mg/dL	1,6	Acumulada	-4,33	No satisfactorio	Método
12		Triglicéridos	Mindray BS 120	Direct Enzymatic Colorimetric	89	mg/dL	96,87	mg/dL	4,97	Acumulada	-1,58	Satisfactorio	Todos los laboratorios

<b>IT:</b> Item	<b>NOT:</b> Notificaciones	<b>VRL:</b> Valor reportado por el laboratorio	<b>U-LAB:</b> Unidades de laboratorio	<b>U-MC:</b> Unidades Originales de la media de comparación
<b>M-C:</b> Media del grupo de comparación	<b>DE-C:</b> Desviación estándar del grupo de comparación	<b>T-C:</b> Tipo de consenso	<b>Zs:</b> Z-score	<b>VAL:</b> Valoración
<b>COMP:</b> Comparador				

<b>Satisfactorio</b> si su resultado está entre +/- 2 Z-score.	<b>Alarma</b> si su resultado está entre 2 y 3 Z-score.	<b>No satisfactorio</b> si su resultado es mayor a 3 Z-score.	☒	☒	✎
			Tardío	Ausente	Revalorado

Identificación Laboratorio:	100147
Ronda:	41
Muestra:	3
Código Muestra:	AB2839
Fecha reporte:	2022-05-27
Estado:	Evaluación original

**3. EVALUACIÓN CON VALOR OBTENIDO CON EL MÉTODO TRAZABLE A MATERIAL Y/O MÉTODO AVALADO POR EL JCTLM**

1 Item	2 Mensurando	3 VRL	4 U-LAB	5 V.A.V.	6 U-V.A.V.	7 M-REF	8 D%	9 ETmp%	10 Límites aceptación Bajo Alto		11 Valoración
1	Amilasa	890	U/L	443.000	U/L	Ver sección 5: Informe de trazabilidad metrológica	100,9	30	310,1	575,9	No satisfactorio
2	Bilirrubina Directa	0.98	mg/dL	1.110	mg/dL	Ver sección 5: Informe de trazabilidad metrológica	-11,71	20	0,89	1,33	Satisfactorio
3	Bilirrubina Total	3.95	mg/dL	4.350	mg/dL	Ver sección 5: Informe de trazabilidad metrológica	-9,2	20	3,48	5,22	Satisfactorio
4	Colesterol HDL	27	mg/dL	31.400	mg/dL	Ver sección 5: Informe de trazabilidad metrológica	-14,01	30	21,98	40,82	Satisfactorio
5	Colesterol Total	118	mg/dL	102.000	mg/dL	Ver sección 5: Informe de trazabilidad metrológica	15,69	10	91,8	112,2	No satisfactorio
6	Creatinina	3.4	mg/dL	5.250	mg/dL	Ver sección 5: Informe de trazabilidad metrológica	-35,24	10	4,73	5,78	No satisfactorio
7	Glucosa	263	mg/dL	288.000	mg/dL	Ver sección 5: Informe de trazabilidad metrológica	-8,68	8	264,96	311,04	No satisfactorio

<b>VRL:</b> Valor reportado por el laboratorio	<b>U-V.A.V.:</b> Unidades del valor aceptado como verdadero
<b>U-LAB:</b> Unidades de laboratorio	<b>M-REF:</b> Método de referencia
	<b>D%</b> Diferencia porcentual %

Satisfactorio: El resultado reportado por el laboratorio NO supera la diferencia porcentual del ETmp comparado con V.A.V	No satisfactorio: El resultado reportado por el laboratorio SI supera la diferencia porcentual del ETmp comparado con V.A.V	ETmp Error Total máximo permisible * Fuente CLIA	V.A.V. Valor aceptado como verdadero
--	---	--	---

**4. EVALUACIÓN CON MEDIA DE COMPARACIÓN Y CON V.A.V (VALOR ACEPTADO COMO VERDADERO)**

**Ácido Úrico**

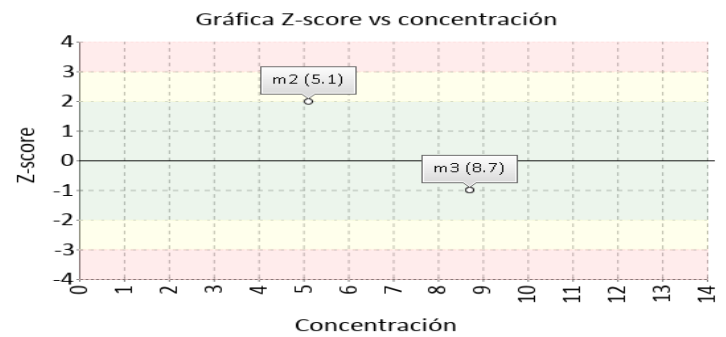
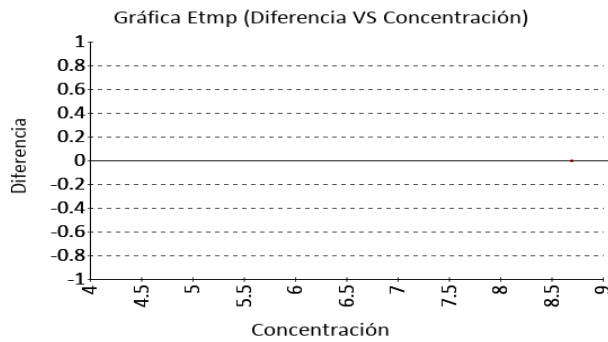
**8.7 mg/dL**

Uricase, UV

10% ETmp

1 Fuente de comparación	2 V.A.V.	3 D.E.	4 n/N	5 Incertidumbre	6 Diferencia%	7 Z-score	8 Valoración
RL-MMT-JCTLM <sup>1</sup>	N/A	N/A	N/A	N/A	N/A	N/A	N/A
Media de comparación internacional	9,07	0,27	28385	8,53 a 9,61	-4,08	-1,37	Satisfactorio
Todos los participantes de QAP	8,94	0,91	27	7,11 a 10,76	-2,67	-0,26	Satisfactorio
Participantes QAP misma metodología	8,29	0,58	6	7,13 a 9,44	5,01	0,72	Satisfactorio

(1) RL-MMT-JCTLM: Resultado de laboratorio que trabaja con material y método trazable a los avalados por el JCTLM



**ALT (ALAT/GPT)**

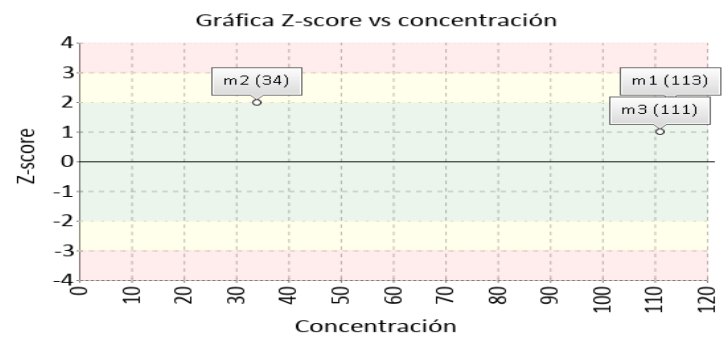
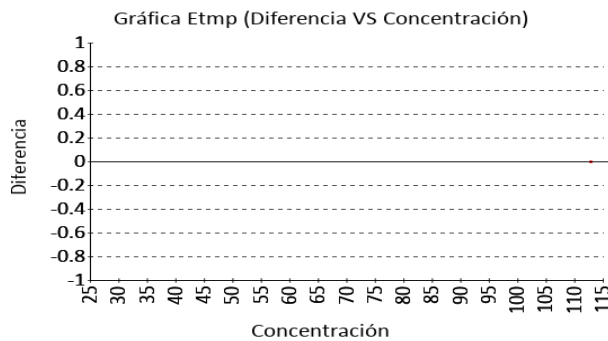
**111 U/L**

UV without P5P

20% ETmp

1 Fuente de comparación	2 V.A.V.	3 D.E.	4 n/N	5 Incertidumbre	6 Diferencia%	7 Z-score	8 Valoración
RL-MMT-JCTLM <sup>1</sup>	N/A	N/A	N/A	N/A	N/A	N/A	N/A
Media de comparación internacional	100,3	5,63	142000	89,04 a 111,56	10,67	1,9	Satisfactorio
Todos los participantes de QAP	97,64	8,41	53	80,82 a 114,46	13,69	1,59	Satisfactorio
Participantes QAP misma metodología	97,97	7,52	37	82,93 a 113,01	13,3	1,73	Satisfactorio

(1) RL-MMT-JCTLM: Resultado de laboratorio que trabaja con material y método trazable a los avalados por el JCTLM



Identificación Laboratorio:	100147
Ronda:	41
Muestra:	3
Código Muestra:	AB2839
Fecha reporte:	2022-05-27
Estado:	Evaluación original

**4. EVALUACIÓN CON MEDIA DE COMPARACIÓN Y CON V.A.V (VALOR ACEPTADO COMO VERDADERO)**

**Amilasa**

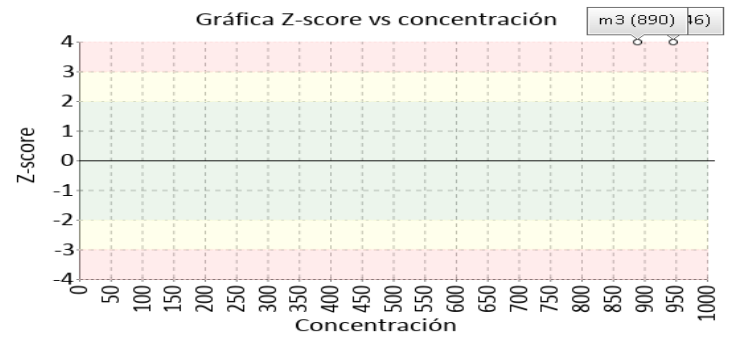
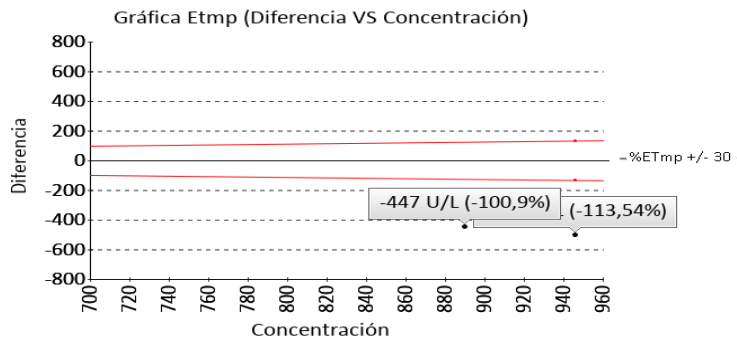
**890 U/L**

CNP-triose/CNPG3

30% ETmp

1 Fuente de comparación	2 V.A.V.	3 D.E.	4 n/N	5 Incertidumbre	6 Diferencia%	7 Z-score	8 Valoración
RL-MMT-JCTLM <sup>1</sup>	443.000	N/A	N/A	N/A	-100,9	N/A	No satisfactorio
Media de comparación internacional	463,4	47,62	5716	368,16 a 558,64	92,06	8,96	No satisfactorio
Todos los participantes de QAP	461,75	192,98	17	75,78 a 847,72	92,75	2,22	Alarma
Participantes QAP misma metodología	514,75	184,26	13	146,22 a 883,27	72,9	2,04	Alarma

(1) RL-MMT-JCTLM: Resultado de laboratorio que trabaja con material y método trazable a los avalados por el JCTLM



**AST (ASAT/GOT)**

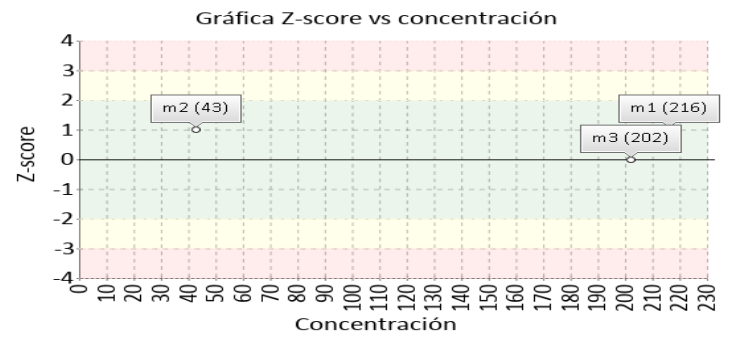
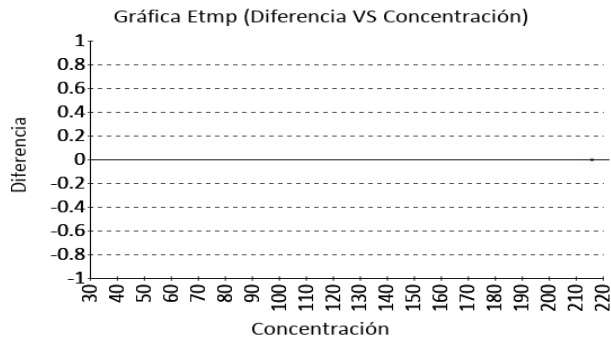
**202 U/L**

UV without P5P

20% ETmp

1 Fuente de comparación	2 V.A.V.	3 D.E.	4 n/N	5 Incertidumbre	6 Diferencia%	7 Z-score	8 Valoración
RL-MMT-JCTLM <sup>1</sup>	N/A	N/A	N/A	N/A	N/A	N/A	N/A
Media de comparación internacional	201,5	12,29	137000	176,92 a 226,08	0,25	0,04	Satisfactorio
Todos los participantes de QAP	202,09	19,99	53	162,11 a 242,07	-0,04	-0	Satisfactorio
Participantes QAP misma metodología	201,24	21,33	37	158,58 a 243,91	0,38	0,04	Satisfactorio

(1) RL-MMT-JCTLM: Resultado de laboratorio que trabaja con material y método trazable a los avalados por el JCTLM



**4. EVALUACIÓN CON MEDIA DE COMPARACIÓN Y CON V.A.V (VALOR ACEPTADO COMO VERDADERO)**

**Bilirrubina Directa**

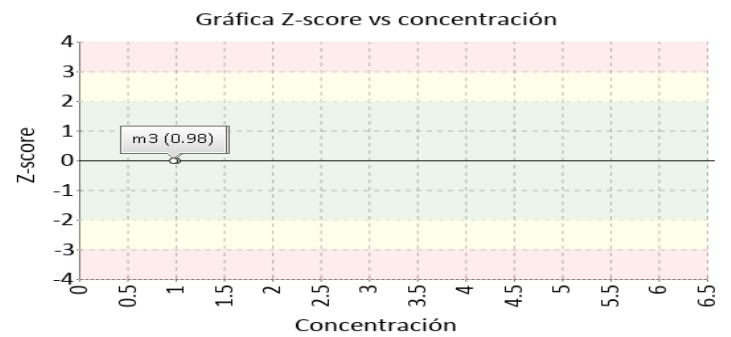
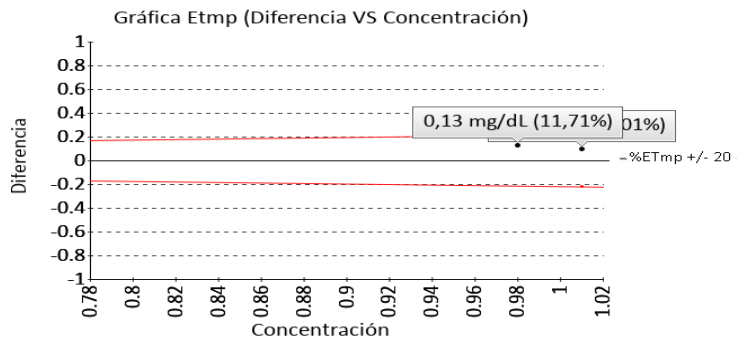
**0.98 mg/dL**

Enzymatic

20% ETmp

1 Fuente de comparación	2 V.A.V.	3 D.E.	4 n/N	5 Incertidumbre	6 Diferencia%	7 Z-score	8 Valoración
RL-MMT-JCTLM <sup>1</sup>	1.110	N/A	N/A	N/A	11,71	N/A	Satisfactorio
Media de comparación internacional	1,24	0,34	62189	0,55 a 1,93	-20,97	-0,76	Satisfactorio
Todos los participantes de QAP	1,23	0,49	26	0,26 a 2,21	-20,57	-0,52	Satisfactorio
Participantes QAP misma metodología	1	0,02	2	0,95 a 1,04	-1,51	-0,71	Satisfactorio

(1) RL-MMT-JCTLM: Resultado de laboratorio que trabaja con material y método trazable a los avalados por el JCTLM



**Bilirrubina Total**

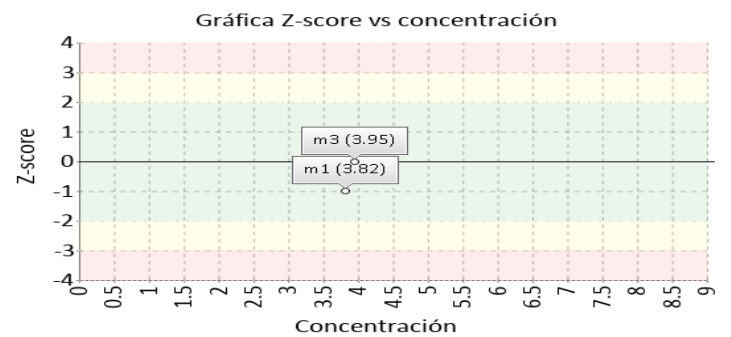
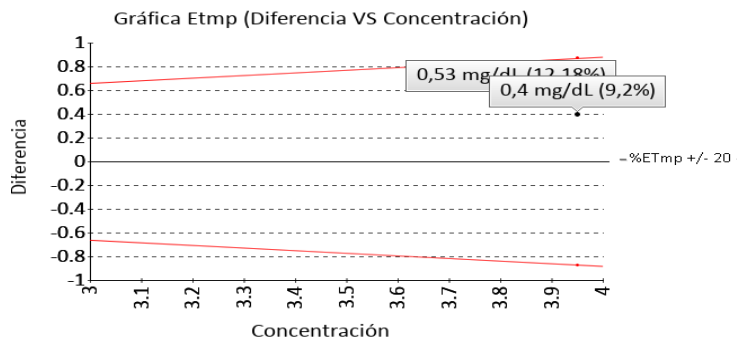
**3.95 mg/dL**

Enzymatic

20% ETmp

1 Fuente de comparación	2 V.A.V.	3 D.E.	4 n/N	5 Incertidumbre	6 Diferencia%	7 Z-score	8 Valoración
RL-MMT-JCTLM <sup>1</sup>	4.350	N/A	N/A	N/A	9,2	N/A	Satisfactorio
Media de comparación internacional	4,22	0,3	72452	3,61 a 4,83	-6,4	-0,89	Satisfactorio
Todos los participantes de QAP	4,31	0,44	27	3,43 a 5,19	-8,38	-0,82	Satisfactorio
Participantes QAP misma metodología	3,89	0,09	2	3,7 a 4,07	1,67	0,71	Satisfactorio

(1) RL-MMT-JCTLM: Resultado de laboratorio que trabaja con material y método trazable a los avalados por el JCTLM



**4. EVALUACIÓN CON MEDIA DE COMPARACIÓN Y CON V.A.V (VALOR ACEPTADO COMO VERDADERO)**

**Colesterol HDL**

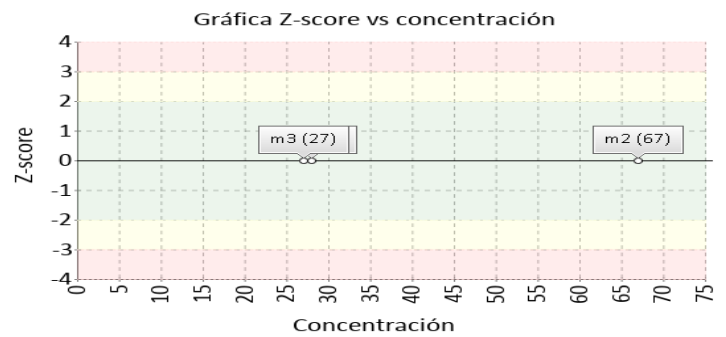
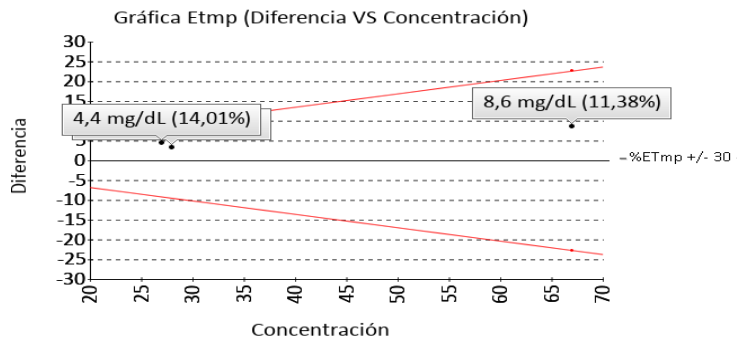
**27 mg/dL**

Direct Enzymatic Colorimetric

30% ETmp

1 Fuente de comparación	2 V.A.V.	3 D.E.	4 n/N	5 Incertidumbre	6 Diferencia%	7 Z-score	8 Valoración
RL-MMT-JCTLM <sup>1</sup>	31,400	N/A	N/A	N/A	14,01	N/A	Satisfactorio
Media de comparación internacional	26,82	3,35	1981	20,12 a 33,52	0,67	0,05	Satisfactorio
Todos los participantes de QAP	26,25	3,8	64	18,66 a 33,85	2,85	0,2	Satisfactorio
Participantes QAP misma metodología	25,29	3,4	43	18,5 a 32,08	6,76	0,5	Satisfactorio

(1) RL-MMT-JCTLM: Resultado de laboratorio que trabaja con material y método trazable a los avalados por el JCTLM



**Colesterol Total**

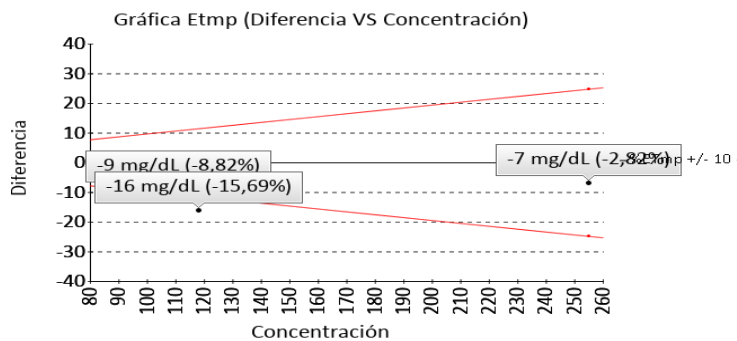
**118 mg/dL**

Cholesterol oxidase, esterase, peroxidase

10% ETmp

1 Fuente de comparación	2 V.A.V.	3 D.E.	4 n/N	5 Incertidumbre	6 Diferencia%	7 Z-score	8 Valoración
RL-MMT-JCTLM <sup>1</sup>	102,000	N/A	N/A	N/A	-15,69	N/A	No satisfactorio
Media de comparación internacional	101,2	5,1	202000	91 a 111,4	16,6	3,29	No satisfactorio
Todos los participantes de QAP	102,28	6,39	70	89,5 a 115,07	15,36	2,46	Alarma
Participantes QAP misma metodología	101,38	5,12	53	91,14 a 111,62	16,39	3,25	No satisfactorio

(1) RL-MMT-JCTLM: Resultado de laboratorio que trabaja con material y método trazable a los avalados por el JCTLM





Identificación Laboratorio:	100147
Ronda:	41
Muestra:	3
Código Muestra:	AB2839
Fecha reporte:	2022-05-27
Estado:	Evaluación original

**4. EVALUACIÓN CON MEDIA DE COMPARACIÓN Y CON V.A.V (VALOR ACEPTADO COMO VERDADERO)**

**Creatinina**

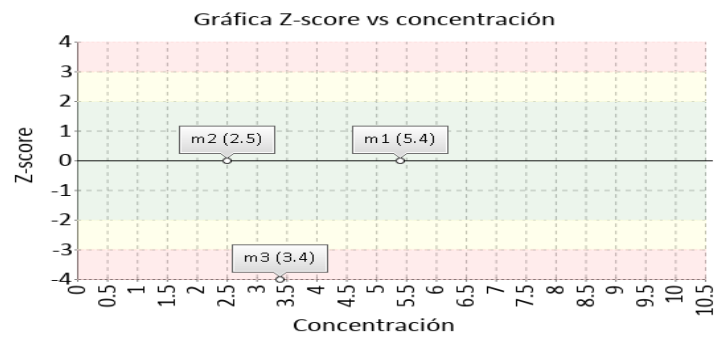
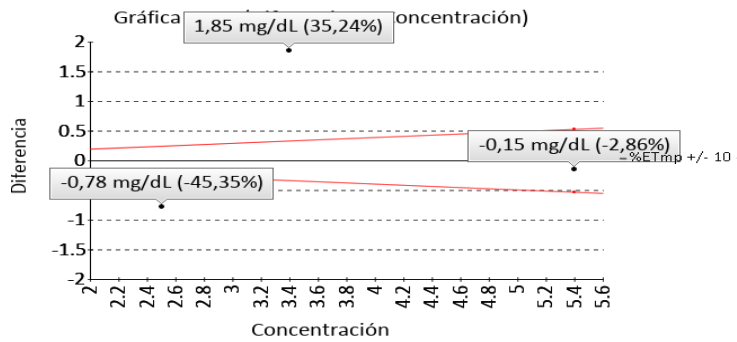
**3.4 mg/dL**

Alkaline picrate-kinetic

10% ETmp

1 Fuente de comparación	2 V.A.V.	3 D.E.	4 n/N	5 Incertidumbre	6 Diferencia%	7 Z-score	8 Valoración
RL-MMT-JCTLM <sup>1</sup>	5.250	N/A	N/A	N/A	35,24	N/A	No satisfactorio
Media de comparación internacional	5,5	0,44	80788	4,62 a 6,38	-38,18	-4,76	No satisfactorio
Todos los participantes de QAP	5,33	0,34	67	4,66 a 6,01	-36,25	-5,75	No satisfactorio
Participantes QAP misma metodología	4,95	0,71	10	3,54 a 6,36	-31,34	-2,2	Alarma

(1) RL-MMT-JCTLM: Resultado de laboratorio que trabaja con material y método trazable a los avalados por el JCTLM



**Glucosa**

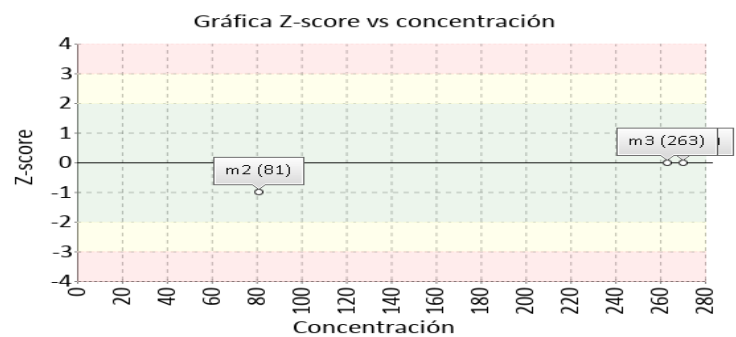
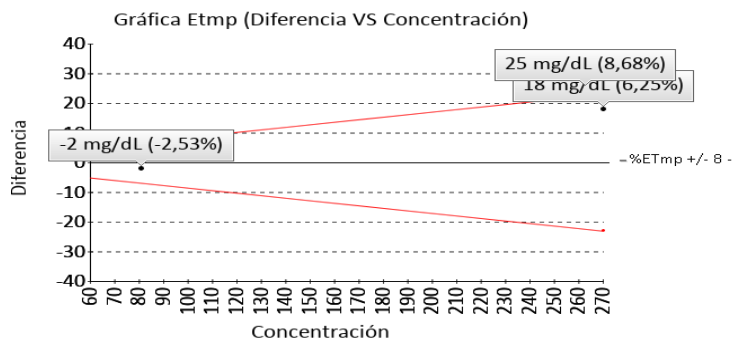
**263 mg/dL**

Glucose oxidase, hydrogen peroxide (Trinder)

8% ETmp

1 Fuente de comparación	2 V.A.V.	3 D.E.	4 n/N	5 Incertidumbre	6 Diferencia%	7 Z-score	8 Valoración
RL-MMT-JCTLM <sup>1</sup>	288.000	N/A	N/A	N/A	8,68	N/A	No satisfactorio
Media de comparación internacional	267	8,47	38512	250,06 a 283,94	-1,5	-0,47	Satisfactorio
Todos los participantes de QAP	270,58	15,1	71	240,38 a 300,78	-2,8	-0,5	Satisfactorio
Participantes QAP misma metodología	269,35	21,37	21	226,6 a 312,09	-2,36	-0,3	Satisfactorio

(1) RL-MMT-JCTLM: Resultado de laboratorio que trabaja con material y método trazable a los avalados por el JCTLM



**4. EVALUACIÓN CON MEDIA DE COMPARACIÓN Y CON V.A.V (VALOR ACEPTADO COMO VERDADERO)**

**Nitrógeno Uréico**

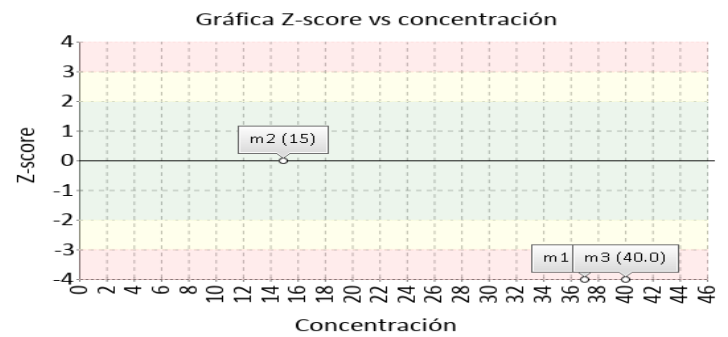
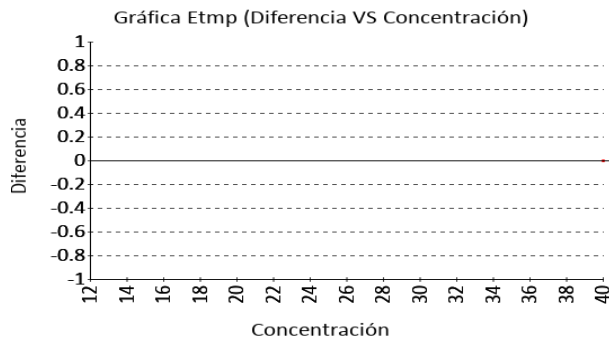
**40.0 mg/dL**

Urease, UV

9% ETmp

1 Fuente de comparación	2 V.A.V.	3 D.E.	4 n/N	5 Incertidumbre	6 Diferencia%	7 Z-score	8 Valoración
RL-MMT-JCTLM <sup>1</sup>	N/A	N/A	N/A	N/A	N/A	N/A	N/A
Media de comparación internacional	46,92	1,6	105000	43,72 a 50,12	-14,75	-4,33	No satisfactorio
Todos los participantes de QAP	43,81	6,08	30	31,65 a 55,96	-8,69	-0,63	Satisfactorio
Participantes QAP misma metodología	44,98	3,85	21	37,27 a 52,69	-11,08	-1,29	Satisfactorio

(1) RL-MMT-JCTLM: Resultado de laboratorio que trabaja con material y método trazable a los avalados por el JCTLM



**Triglicéridos**

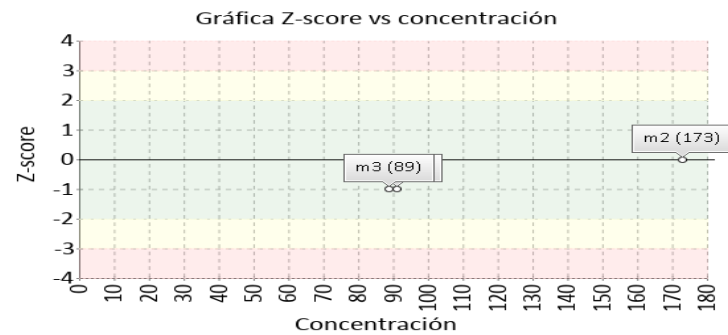
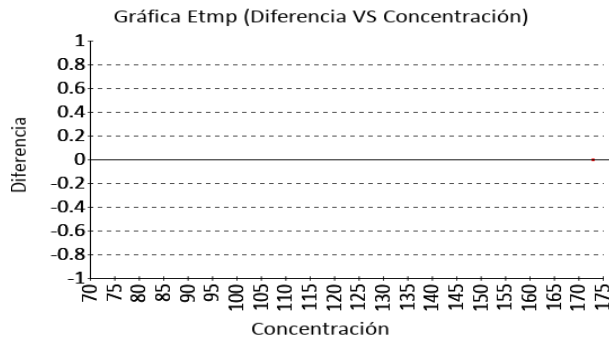
**89 mg/dL**

Direct Enzymatic Colorimetric

15% ETmp

1 Fuente de comparación	2 V.A.V.	3 D.E.	4 n/N	5 Incertidumbre	6 Diferencia%	7 Z-score	8 Valoración
RL-MMT-JCTLM <sup>1</sup>	N/A	N/A	N/A	N/A	N/A	N/A	N/A
Media de comparación internacional	96,87	4,97	196000	86,93 a 106,81	-8,12	-1,58	Satisfactorio
Todos los participantes de QAP	96,83	11,24	69	74,35 a 119,31	-8,09	-0,7	Satisfactorio
Participantes QAP misma metodología	90	1,41	2	87,17 a 92,83	-1,11	-0,71	Satisfactorio

(1) RL-MMT-JCTLM: Resultado de laboratorio que trabaja con material y método trazable a los avalados por el JCTLM



Identificación Laboratorio:	100147
Ronda:	41
Muestra:	3
Código Muestra:	AB2839
Fecha reporte:	2022-05-27
Estado:	Evaluación original

**5. INFORME DE TRAZABILIDAD METROLÓGICA**

1	2	3	4	5	6	7	8
Ítem	Mensurando	Analizador	Metodología declarada por el fabricante	Metodología de referencia avalada por el JCTLM	Material trazable declarado por el fabricante	Material de referencia avalado por el JCTLM	Estado de trazabilidad
1	Ácido Úrico	Mindray BS 120	Uricase, UV	1 2	No declarado	115 116 112 117 113 114	No trazable
2	ALT (ALAT/GPT)	Mindray BS 120	UV without P5P	4	No declarado		No trazable
3	Amilasa	Mindray BS 120	CNP-triose/CNPG3	39	No declarado	11	No trazable
4	AST (ASAT/GOT)	Mindray BS 120	UV without P5P	40	No declarado	12	No trazable
5	Bilirrubina Directa	Mindray BS 120	Enzymatic		No declarado		No trazable
6	Bilirrubina Total	Mindray BS 120	Enzymatic	6 7	No declarado		No trazable
7	Colesterol HDL	Mindray BS 120	Direct Enzymatic Colorimetric	16	No declarado	66	No trazable
8	Colesterol Total	Mindray BS 120	Cholesterol oxidase, esterase, peroxidase	18 20 19 21 22	No declarado	25 100 30 101 31 29 28 27 26	No trazable
9	Creatinina	Mindray BS 120	Alkaline picrate-kinetic	26 24 25 27 28	No declarado	42 43 44 41 47 48 45 46 51 52 50 49 40	No trazable
10	Fosfatasa Alcalina	Mindray BS 120	PNPP, AMP Buffer	31	No declarado		No trazable
11	Glucosa	Mindray BS 120	Glucose oxidase, hydrogen peroxide (Trinder)	33 34 35 36	No declarado	60 62 61 63 64	No trazable
12	Nitrógeno Uréico	Mindray BS 120	Urease, UV		No declarado		No trazable
13	Triglicéridos	Mindray BS 120	Direct Enzymatic Colorimetric	77 78	No declarado	106 104 105	No trazable

**Nomenclatura método**

**1:** ID/GC/MS **2:** ID/LC/MS, ID/LC/MS/MS **4:** Kinetic spectrophotometry **39:** Kinetic spectrophotometry **40:** Kinetic spectrophotometry **6:** Absorption spectrometry **7:** Spectrophotometry **16:** Ultracentrifugation removes VLDL, d 1.006, preventing interference (TG) with the heparin/Mn2+ precipitation step for removal of non-HDL. HDL cholesterol is spectrophotometric. **18:** HPLC **20:** ID-LC/MS/MS **19:** ID/GC/MS **21:** Isotope dilution LCMS **22:** Spectrophotometry **26:** ID-LC/MS **24:** ID/GC/MS **25:** ID/LC/MS, ID/LC/MS/MS **27:** Isotope dilution LCMS **28:** Isotope dilution surface enhanced Raman scattering (ID/SERS) **31:** kinetic spectrophotometry **33:** Enzymatic **34:** ID/GC/MS **35:** ID/LC/MS/MS **36:** Spectrophotometry **77:** ID/GC/MS **78:** Spectrophotometry

**Nomenclatura materiales**

**115:** GBW09202, uric acid **116:** HRM-3002A, Creatinine, Glucose, Total Cholesterol, Urea, and Uric Acid in Frozen Human Serum **112:** JCLLS021, Uric acid in human serum **117:** NMJ CRM 6008-a, uric acid **113:** SRM 909b, human serum **114:** SRM 913a, uric acid **11:** IRMM/IFCC-456, -amylase **12:** ERM-AD457/IFCC, aspartate aminotransferase **66:** LNE CRM Bio 101a, Glucose, creatinine, total cholesterol, total glycerides, HDL-cholesterol, LDL-cholesterol in frozen human serum **25:** GBW09203b, cholesterol **100:** HRM-3002A, Creatinine, Glucose, Total Cholesterol, Urea, and Uric Acid in Frozen Human Serum Name of the reference material **30:** JCCRM 211, cholesterol **101:** LNE CRM Bio 101a, Glucose, creatinine, total cholesterol, total glycerides, HDL cholesterol, LDL-cholesterol in frozen human serum **31:** NMJ CRM 6001-a, Cholesterol **29:** SRM 1951b, lipids in frozen human serum **28:** SRM 1952a, cholesterol in human serum **27:** SRM 909b, human serum **26:** SRM 911c, Cholesterol **42:** BCR-573, creatinine in human serum **43:** BCR-574, creatinine in human serum **44:** BCR-575, creatinine in human serum **41:** DMR 263a, Frozen human serum **47:** ERM-DA250a **48:** ERM-DA251a **45:** ERM-DA252a **46:** ERM-DA253a **51:** HRM-3002A, Creatinine, Glucose, Total Cholesterol, Urea, and Uric Acid in Frozen Human Serum **52:** LNE CRM Bio 101a, Glucose, creatinine, total cholesterol, total glycerides, HDL-cholesterol, LDL-cholesterol in frozen human serum **50:** NMJ CRM 6005-a, Creatinine **49:** SRM 909b, human serum **40:** SRM 914a, creatinine **60:** DMR 263a, Frozen human serum **62:** HRM-3002A, Creatinine, Glucose, Total Cholesterol, Urea, and Uric Acid in Frozen Human Serum **61:** JCCRM521 **63:** LNE CRM Bio 101a, Glucose, creatinine, total cholesterol, total glycerides, HDL-cholesterol, LDL-cholesterol in frozen human serum **64:** NIM CRM GBW 10062, Purity of Glucose **106:** JCCRM 223, lipids **104:** NMJ CRM 6009-a, Triolein **105:** SRM 909b, human serum

**6. RESUMEN DE RONDA**

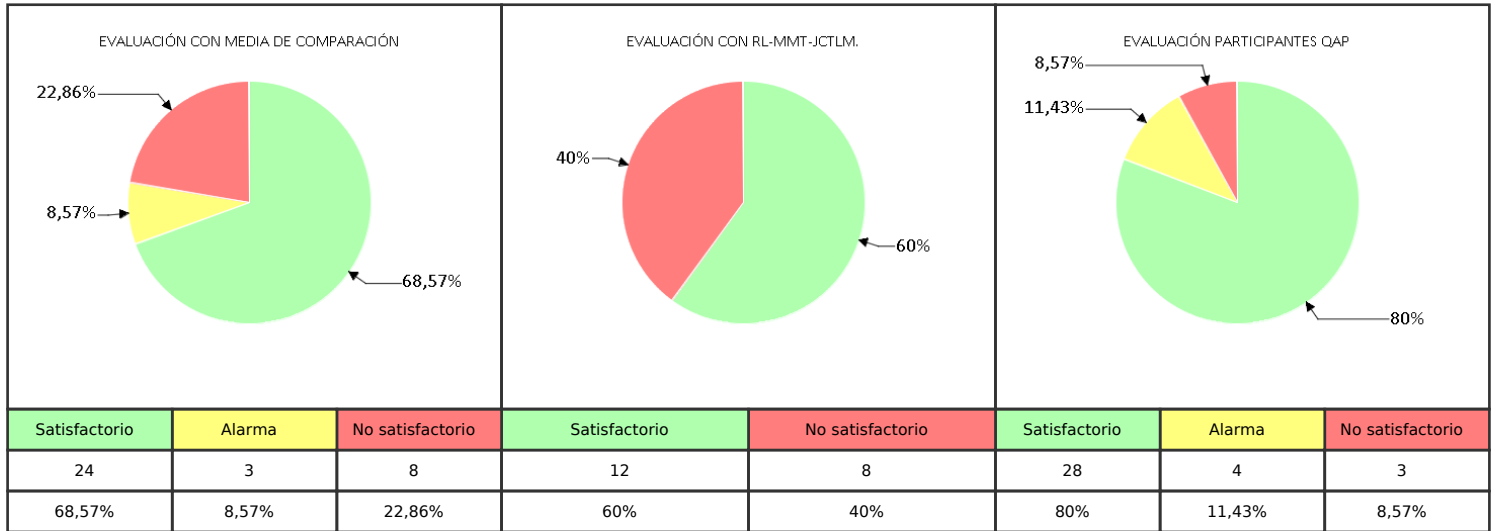
Ítem	Mensurando	Muestra 1			Muestra 2			Muestra 3			Muestra 4			Muestra 5			Muestra 6		
		Dif% con RL-MMT-JCTLM	Z-S WWR	Z Score particip antes QAP	Dif% con RL-MMT-JCTLM	Z-S WWR	Z Score particip antes QAP	Dif% con RL-MMT-JCTLM	Z-S WWR	Z Score particip antes QAP	Dif% con RL-MMT-JCTLM	Z-S WWR	Z Score particip antes QAP	Dif% con RL-MMT-JCTLM	Z-S WWR	Z Score particip antes QAP	Dif% con RL-MMT-JCTLM	Z-S WWR	Z Score particip antes QAP
1	Ácido Úrico	N/A	-1,37	-0,26	N/A	2,6	0,23	N/A	-1,37	-0,26									
2	ALT (ALAT/GPT)	N/A	2,26	1,83	N/A	2,51	1,37	N/A	1,9	1,59									
3	Amilasa	113,54	20,32	2,51	N/A	N/A	N/A	100,9	8,96	2,22									
4	AST (ASAT/GOT)	N/A	1,18	0,7	N/A	1,1	0,68	N/A	0,04	-0									
5	Bilirrubina Directa	-9,01	-0,67	-0,46	N/A	N/A	N/A	-11,71	-0,76	-0,52									
6	Bilirrubina Total	-12,18	-1,32	-1,11	N/A	N/A	N/A	-9,2	-0,89	-0,82									
7	Colesterol HDL	-10,83	0,35	0,46	-11,38	0,41	0,72	-14,01	0,05	0,2									
8	Colesterol Total	8,82	1,92	1,36	2,82	0,79	1,21	15,69	3,29	2,46									
9	Creatinina	2,86	-0,23	0,2	45,35	0,59	2,1	-35,24	-4,76	-5,75									
10	Fosfatasa Alcalina	196,17	23,66	7	233,03	18	9,58	N/A	N/A	N/A									
11	Glucosa	-6,25	0,35	-0,04	2,53	-1,09	0,33	-8,68	-0,47	-0,5									
12	Nitrógeno Uréico	N/A	-6,2	-1,12	N/A	-0,63	0,03	N/A	-4,33	-0,63									
13	Triglicéridos	N/A	-1,18	-0,52	N/A	-0,84	-0,72	N/A	-1,58	-0,7									
<b>Notificaciones</b>		13 0 0			0 3 0			0 1 0			0 0 0			0 0 0			0 0 0		

V.A.V - La diferencia porcentual es inferior o igual al error total máximo permisible.	V.A.V - La diferencia porcentual es superior al error total máximo permisible.	<b>Satisfactorio</b> si su resultado está entre +/- 2 Z-score.	<b>Alarma</b> si su resultado está entre 2 y 3 Z-score.	<b>No satisfactorio</b> si su resultado es mayor a 3 Z-score.	N/A No aplica	<input type="checkbox"/> Tardío	<input checked="" type="checkbox"/> Ausente	<input type="checkbox"/> Revalorado
--	--	---	--	--	---------------	---------------------------------	---	-------------------------------------

Identificación Laboratorio:	100147
Ronda:	41
Muestra:	3
Código Muestra:	AB2839
Fecha reporte:	2022-05-27
Estado:	Evaluación original

**7. INDICADORES DE COMPETENCIA TÉCNICA**

**7.1. DESEMPEÑO PARA LAS 3 MUESTRAS**



Observaciones:	Revisado por:
	Fecha:

-- Final de reporte --

**Aprobado por:**  
**Aída Porras. Magister en Biología. Doctor in management.**  
**Coordinadora programas QAP**