



QAP-Química Clínica

PROGRAMA DE ASEGURAMIENTO DE CALIDAD **QAP-Q - Química sanguínea**

SIES SALUD

Correo electrónico: sarchilac@siessalud.com.co

Dirección: Calle 25g # 96b - 69

Ciudad: Bogotá Distrito Capital

País: Colombia

Contacto: Sergio Archila

Teléfono: 3154891153

IDENTIFICACIÓN DEL LABORATORIO: 100206

Código de reporte: QAP-Q-100206-54-4

Ronda: 54

Muestra: 4

Código de la muestra: CF2604

Tipo de muestra: Liofilizado -Suero humano

Fecha generación: 12 / octubre / 2024



Quality Assurance Program
PROGRAMA DE ASEGURAMIENTO EXTERNO
QAP-Q - Química sanguínea

Identificación Laboratorio:	100206
Ronda:	54
Muestra:	4
Código Muestra:	CF2604
Fecha reporte:	2024-10-08
Estado:	Evaluación original

1. TÉRMINOS GENERALES

Confidencialidad:

Quik SAS es una organización certificada bajo los estándares internacionales de la ISO 9001:2015 ¹, ISO 14001:2015 ², ISO 45001:2018 ³ y en cumplimiento al numeral 4.10 de ISO 17043:2010 ⁴, garantiza la confidencialidad del presente reporte. La divulgación del presente informe se realizará únicamente al contacto autorizado por cada laboratorio. En caso de que la autoridad competente requiera información contenida en los reportes, será comunicado al participante involucrado con autorización expresa del mismo.

- (1) Sistema de gestión de calidad (SGC)
- (2) Sistema de gestión ambiental (SGA)
- (3) Sistema de gestión de seguridad y salud en el trabajo (SGSST)
- (4) Requisitos generales para los ensayos de aptitud

Homogeneidad y estabilidad:

Quik SAS certifica la homogeneidad y estabilidad suficiente de los ítems incluidos en los ensayos a través de una rigurosa selección de los materiales de cada programa, garantizando las condiciones adecuadas en la cadena de transporte y a través de verificaciones con métodos estadísticos.

Subcontrataciones:

La planificación, el diseño estadístico, la operación y la generación de los informes son realizados por Quik SAS. Los materiales utilizados para los programas de laboratorio clínico son contratados con Bio-Rad Laboratories Inc.



Quality Assurance Program
PROGRAMA DE ASEGURAMIENTO EXTERNO
QAP-Q - Química sanguínea

Identificación Laboratorio:	100206
Ronda:	54
Muestra:	4
Código Muestra:	CF2604
Fecha reporte:	2024-10-08
Estado:	Evaluación original

2. EVALUACIÓN CON MEDIA DE COMPARACIÓN

1	2	3	4	5	6	7	8	9	10	11	12	13	14
IT	NOT	Mensurando	Analizador	Método	VRL	U-LAB	M-C	U-MC	DE-C	T-C	Zs	VAL	COMP
1		Acido Úrico	Abbott Alinity C	Uricase, colorimetric	9.42	mg/dL	9.76	mg/dL	0,17	Acumulada	-1,97	Satisfactorio	Par
2		Albumina	Abbott Alinity C	Bromcresol green (BCG)	2.60	g/dL	2,62	g/dL	0,08	Acumulada	-0,25	Satisfactorio	Par
3		ALT (ALAT/GPT)	Abbott Alinity C	UV without P5P	89.8	U/L	100,3	U/L	2,94	Acumulada	-3,57	No satisfactorio	Par
4		AST (ASAT/GOT)	Abbott Alinity C	UV without P5P	233.7	U/L	199,1	U/L	3,54	Acumulada	9,77	No satisfactorio	Par
5		Bilirrubina Directa	Abbott Alinity C	Diazotización	1.36	mg/dL	1,29	mg/dL	0,05	Acumulada	1,43	Satisfactorio	Par
6		Bilirrubina Indirecta	Abbott Alinity C	Calculado	2.87	mg/dL	3,69	mg/dL	0,31	Acumulada	-2,67	Alarma	Método
7		Bilirrubina Total	Abbott Alinity C	Ion Diazonium	4.23	mg/dL	4,31	mg/dL	0,24	Acumulada	-0,34	Satisfactorio	Par
8		Calcio	Abbott Alinity C	Arsenazo III	12.17	mg/dL	11,89	mg/dL	0,25	Acumulada	1,12	Satisfactorio	Par
9		Colesterol HDL	Abbott Alinity C	Direct measure, polymer-polyanion	30.0	mg/dL	30,07	mg/dL	1,1	Acumulada	-0,06	Satisfactorio	Par
10		Colesterol LDL	Abbott Alinity C	Direct measure	53.5	mg/dL	52,78	mg/dL	1,37	Acumulada	0,53	Satisfactorio	Par
11		Colesterol Total	Abbott Alinity C	Cholesterol oxidase, esterase, peroxidase	92.89	mg/dL	92,43	mg/dL	2,06	Acumulada	0,22	Satisfactorio	Par
12		Creatinina	Abbott Alinity C	Alkaline picrate-method, IFCC-IDMS Standardized	5.33	mg/dL	6,21	mg/dL	0,28	Acumulada	-3,14	No satisfactorio	Par
13		Fosfatasa Alcalina	Abbott Alinity C	PNPP, AMP Buffer – IFCC Ref. Proc., Calibrated	440.4	U/L	455,5	U/L	12,14	Acumulada	-1,24	Satisfactorio	Par
14		Fósforo	Abbott Alinity C	Phosphomolybdate method	6.9	mg/dL	6,88	mg/dL	0,11	Acumulada	0,18	Satisfactorio	Par
15		Glucosa	Abbott Alinity C	Hexokinase	283.6	mg/dL	285,4	mg/dL	5	Acumulada	-0,36	Satisfactorio	Par
16		Hierro	Abbott Alinity C	Ferrozine-no deproteinization	74.4	ug/dL	74,36	ug/dL	3,54	Acumulada	0,01	Satisfactorio	Método
17		Nitrógeno Uréico	Abbott Alinity C	Urease, UV	44.2	mg/dL	44	mg/dL	1,46	Acumulada	0,14	Satisfactorio	Par
18		Triglicéridos	Abbott Alinity C	Enzymatic, end point	70.7	mg/dL	81,26	mg/dL	4,6	Acumulada	-2,3	Alarma	Par

IT: Item	NOT: Notificaciones	VRL: Valor reportado por el laboratorio	U-LAB: Unidades de laboratorio	U-MC: Unidades Originales de la media de comparación
M-C: Media del grupo de comparación	DE-C: Desviación estándar del grupo de comparación	T-C: Tipo de consenso	Zs: Z-score	VAL: Valoración
				COMP: Comparador

Satisfactorio si su resultado está entre +/- 2 Z-score.	Alarma si su resultado está entre +/- 2 y +/- 3 Z-score.	No satisfactorio si su resultado es mayor a +/- 3 Z-score.	<input type="checkbox"/> Tardío	<input checked="" type="checkbox"/> Ausente	<input type="checkbox"/> Revalorado
---	--	--	---------------------------------	---	-------------------------------------



Quality Assurance Program
PROGRAMA DE ASEGURAMIENTO EXTERNO
QAP-Q - Química sanguínea

Identificación Laboratorio:	100206
Ronda:	54
Muestra:	4
Código Muestra:	CF2604
Fecha reporte:	2024-10-08
Estado:	Evaluación original

3. EVALUACIÓN CON VALOR OBTENIDO CON EL MÉTODO TRAZABLE A MATERIAL Y/O MÉTODO AVALADO POR EL JCTLM

1 Item	2 Mensurando	3 VRL	4 U-LAB	5 X _{pt}	6 U-X _{pt}	7 M-REF	8 D%	9 ETmp/APS	10 Límites aceptación Bajo Alto		11 Valoración
1	Albúmina	2.60	g/dL	2.700	g/dL	Ver sección 5: Informe de trazabilidad metrológica	-3,7	8	2,48	2,92	Satisfactorio
2	Calcio	12.17	mg/dL	12.090	mg/dL	Ver sección 5: Informe de trazabilidad metrológica	0,66	10	10,88	13,3	Satisfactorio
3	Fosfatasa Alcalina	440.4	U/L	461.450	U/L	Ver sección 5: Informe de trazabilidad metrológica	-4,56	20	369,16	553,74	Satisfactorio

VRL: Valor reportado por el laboratorio			U-X_{pt}: Unidades del valor aceptado como verdadero		
U-LAB: Unidades de laboratorio		M-REF: Método de referencia		D%: Diferencia porcentual %	

Satisfactorio: El resultado reportado por el laboratorio NO supera la diferencia porcentual del ETmp%/APS comparado con X _{pt}	No satisfactorio: El resultado reportado por el laboratorio SI supera la diferencia porcentual del ETmp%/APS comparado con X _{pt}	ETmp%/APS Error Total máximo permisible * Fuente CLIA 2022	X _{pt} Valor aceptado como verdadero
---	--	--	--



Quality Assurance Program
PROGRAMA DE ASEGURAMIENTO EXTERNO
QAP-Q - Química sanguínea

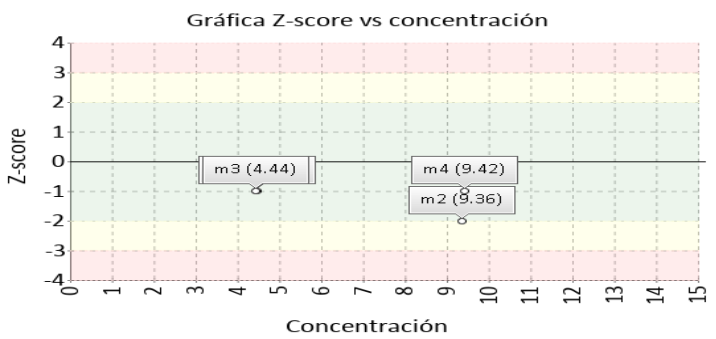
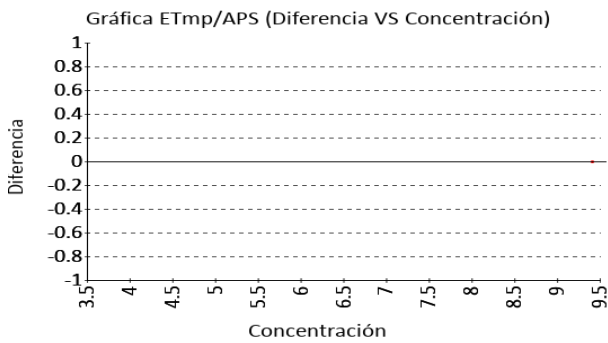
Identificación Laboratorio:	100206
Ronda:	54
Muestra:	4
Código Muestra:	CF2604
Fecha reporte:	2024-10-08
Estado:	Evaluación original

4. EVALUACIÓN CON MEDIA DE COMPARACIÓN Y CON X_{PT} (VALOR ACEPTADO COMO VERDADERO)

Ácido Úrico **9.42 mg/dL** Abbott Alinity C Uricase, colorimetric CLIA 2022 10% APS

1 Fuente de comparación	2 X _{pt}	3 D.E.	4 n/N	5 Incertidumbre	6 Diferencia%	7 Z-score	8 Valoración
RL-MMT-JCTLM ¹	N/A	N/A	N/A	N/A	N/A	N/A	N/A
Media de comparación internacional	9,76	0,17	3298	9,41 a 10,11	-3,48	-1,97	Satisfactorio
Todos los participantes de QAP3	9,1	0,67	28	7,77 a 10,43	3,54	0,48	Satisfactorio
Participantes QAP misma metodología ¹	9,38	0,28	14	8,82 a 9,94	0,46	0,16	Satisfactorio

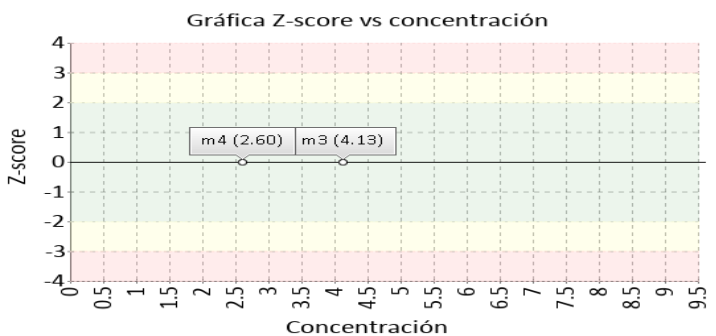
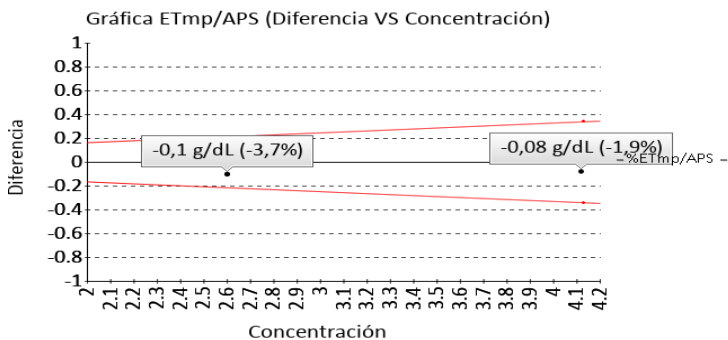
(1) RL-MMT-JCTLM: Resultado de laboratorio que trabaja con material y método trazable a los avalados por el JCTLM



Albúmina **2.60 g/dL** Abbott Alinity C Bromcresol green (BCG) CLIA 2022 8% APS

1 Fuente de comparación	2 X _{pt}	3 D.E.	4 n/N	5 Incertidumbre	6 Diferencia%	7 Z-score	8 Valoración
RL-MMT-JCTLM ¹	2.700	N/A	N/A	N/A	-3,7	N/A	Satisfactorio
Media de comparación internacional	2,62	0,08	1604	2,46 a 2,78	-0,76	-0,25	Satisfactorio
Todos los participantes de QAP3	2,79	0,12	13	2,55 a 3,02	-6,66	-1,57	Satisfactorio
Participantes QAP misma metodología ¹	2,77	0,12	11	2,53 a 3,02	-6,26	-1,4	Satisfactorio

(1) RL-MMT-JCTLM: Resultado de laboratorio que trabaja con material y método trazable a los avalados por el JCTLM





Quality Assurance Program
PROGRAMA DE ASEGURAMIENTO EXTERNO
QAP-Q - Química sanguínea

Identificación Laboratorio:	100206
Ronda:	54
Muestra:	4
Código Muestra:	CF2604
Fecha reporte:	2024-10-08
Estado:	Evaluación original

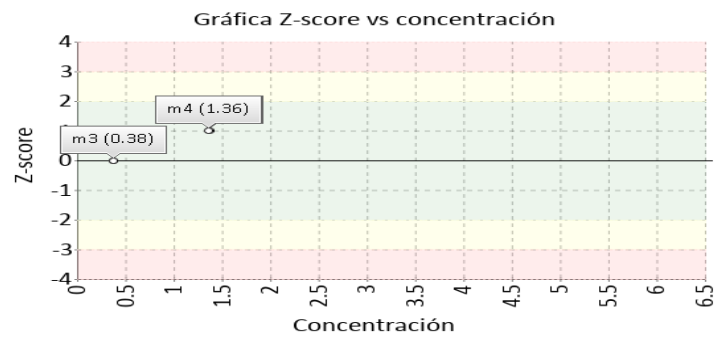
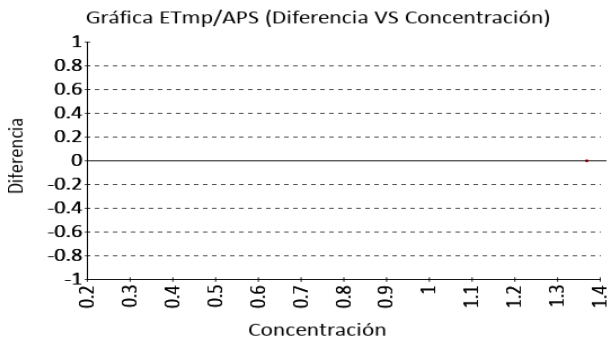
4. EVALUACIÓN CON MEDIA DE COMPARACIÓN Y CON X_{PT} (VALOR ACEPTADO COMO VERDADERO)

Bilirrubina Directa **1.36 mg/dL** Abbott Alinity C Diazotización - - % APS

1 Fuente de comparación	2 X _{pt}	3 D.E.	4 n/N	5 Incertidumbre	6 Diferencia%	7 Z-score	8 Valoración
RL-MMT-JCTLM ¹	N/A	N/A	N/A	N/A	N/A	N/A	N/A
Media de comparación internacional	1,29	0,05	4019	1,19 a 1,39	5,43	1,43	Satisfactorio
Todos los participantes de QAP3	N/A	N/A	N/A	N/A	N/A	N/A	N/A
Participantes QAP misma metodología ¹	N/A	N/A	N/A	N/A	N/A	N/A	N/A

*No hay suficientes datos para comparación misma metodología y todos los participantes QAP.

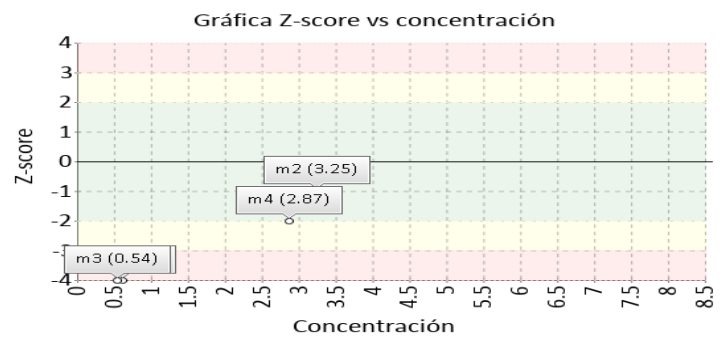
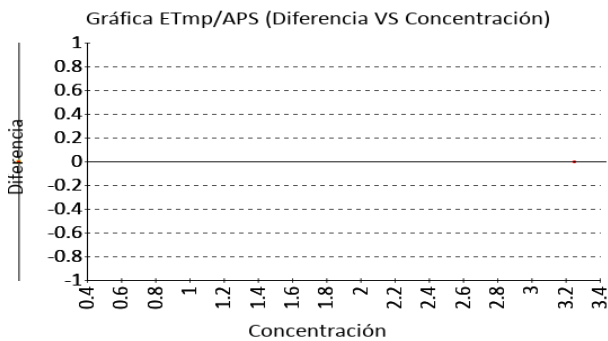
(1) RL-MMT-JCTLM: Resultado de laboratorio que trabaja con material y método trazable a los avalados por el JCTLM



Bilirrubina Indirecta **2.87 mg/dL** Abbott Alinity C Calculado - - % APS

1 Fuente de comparación	2 X _{pt}	3 D.E.	4 n/N	5 Incertidumbre	6 Diferencia%	7 Z-score	8 Valoración
RL-MMT-JCTLM ¹	N/A	N/A	N/A	N/A	N/A	N/A	N/A
Media de comparación internacional	3,69	0,31	159	3,08 a 4,3	-22,22	-2,67	Alarma
Todos los participantes de QAP3	3,12	0,29	5	2,54 a 3,7	-7,93	-0,85	Satisfactorio
Participantes QAP misma metodología ¹	3,12	0,29	5	2,54 a 3,7	-7,93	-0,85	Satisfactorio

(1) RL-MMT-JCTLM: Resultado de laboratorio que trabaja con material y método trazable a los avalados por el JCTLM





Quality Assurance Program
PROGRAMA DE ASEGURAMIENTO EXTERNO
QAP-Q - Química sanguínea

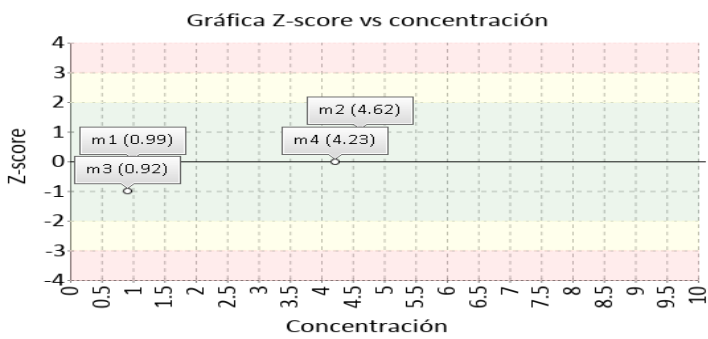
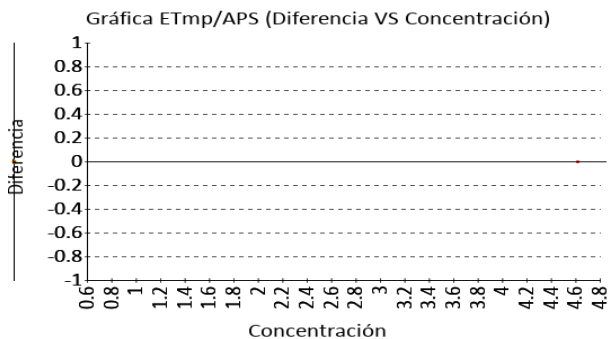
Identificación Laboratorio:	100206
Ronda:	54
Muestra:	4
Código Muestra:	CF2604
Fecha reporte:	2024-10-08
Estado:	Evaluación original

4. EVALUACIÓN CON MEDIA DE COMPARACIÓN Y CON X_{PT} (VALOR ACEPTADO COMO VERDADERO)

Bilirrubina Total **4.23 mg/dL** Abbott Alinity C Ion Diazonium CLIA 2022 20% APS

1 Fuente de comparación	2 X _{pt}	3 D.E.	4 n/N	5 Incertidumbre	6 Diferencia%	7 Z-score	8 Valoración
RL-MMT-JCTLM ¹	N/A	N/A	N/A	N/A	N/A	N/A	N/A
Media de comparación internacional	4,31	0,24	4717	3,84 a 4,78	-1,86	-0,34	Satisfactorio
Todos los participantes de QAP3	4,14	0,34	23	3,47 a 4,81	2,15	0,26	Satisfactorio
Participantes QAP misma metodología ¹	4,4	0,24	4	3,91 a 4,88	-3,81	-0,69	Satisfactorio

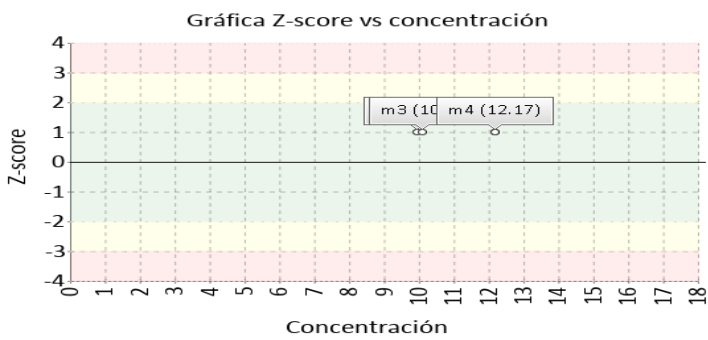
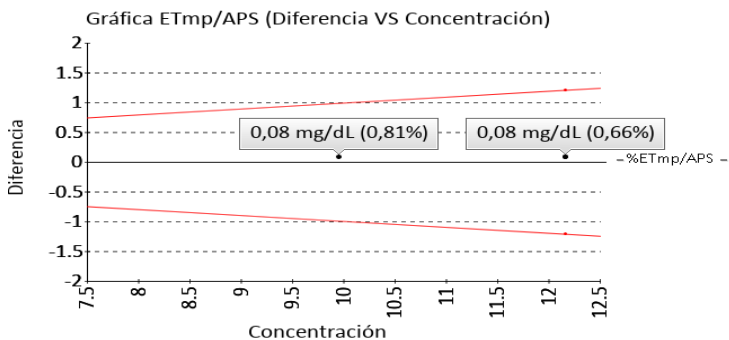
(1) RL-MMT-JCTLM: Resultado de laboratorio que trabaja con material y método trazable a los avalados por el JCTLM



Calcio **12.17 mg/dL** Abbott Alinity C Arsenazo III CLIA 2022 10% APS

1 Fuente de comparación	2 X _{pt}	3 D.E.	4 n/N	5 Incertidumbre	6 Diferencia%	7 Z-score	8 Valoración
RL-MMT-JCTLM ¹	12.090	N/A	N/A	N/A	0,66	N/A	Satisfactorio
Media de comparación internacional	11,89	0,25	4424	11,39 a 12,39	2,35	1,12	Satisfactorio
Todos los participantes de QAP3	12,25	0,25	12	11,75 a 12,75	-0,68	-0,33	Satisfactorio
Participantes QAP misma metodología ¹	12,2	0,05	4	12,1 a 12,3	-0,21	-0,5	Satisfactorio

(1) RL-MMT-JCTLM: Resultado de laboratorio que trabaja con material y método trazable a los avalados por el JCTLM





Quality Assurance Program
PROGRAMA DE ASEGURAMIENTO EXTERNO
QAP-Q - Química sanguínea

Identificación Laboratorio:	100206
Ronda:	54
Muestra:	4
Código Muestra:	CF2604
Fecha reporte:	2024-10-08
Estado:	Evaluación original

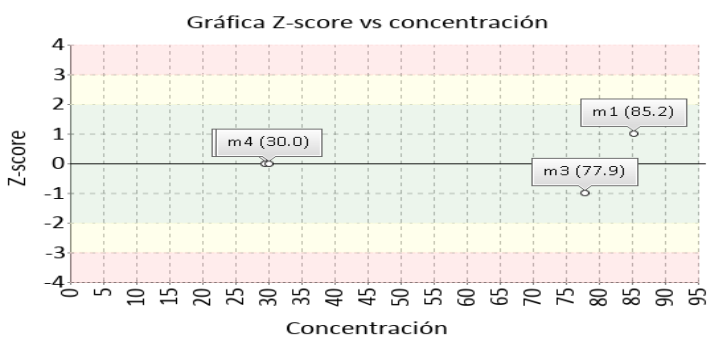
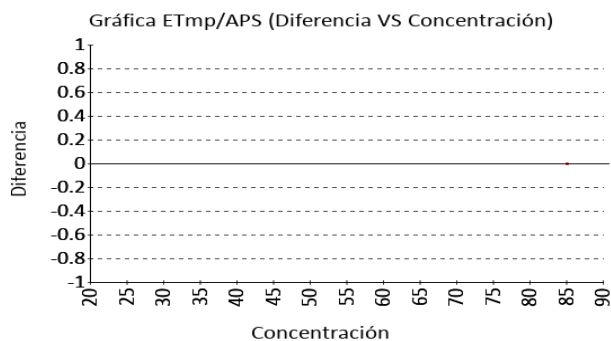
4. EVALUACIÓN CON MEDIA DE COMPARACIÓN Y CON X_{PT} (VALOR ACEPTADO COMO VERDADERO)

Colesterol HDL **30.0 mg/dL** Abbott Alinity C Direct measure, polymer-polyanion CLIA 2022 20% APS

1 Fuente de comparación	2 X _{pt}	3 D.E.	4 n/N	5 Incertidumbre	6 Diferencia%	7 Z-score	8 Valoración
RL-MMT-JCTLM ¹	N/A	N/A	N/A	N/A	N/A	N/A	N/A
Media de comparación internacional	30,07	1,1	4112	27,87 a 32,27	-0,23	-0,06	Satisfactorio
Todos los participantes de QAP3	N/A	N/A	N/A	N/A	N/A	N/A	N/A
Participantes QAP misma metodología ¹	N/A	N/A	N/A	N/A	N/A	N/A	N/A

*No hay suficientes datos para comparación misma metodología y todos los participantes QAP.

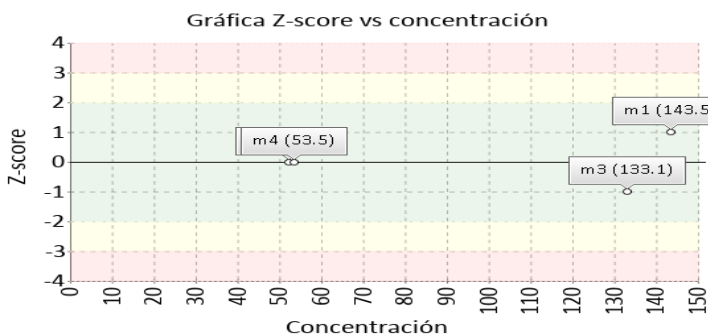
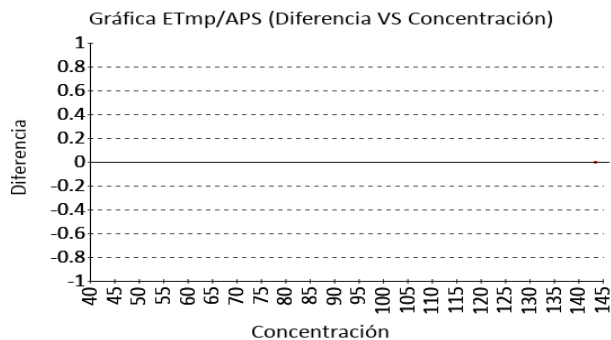
(1) RL-MMT-JCTLM: Resultado de laboratorio que trabaja con material y método trazable a los avalados por el JCTLM



Colesterol LDL **53.5 mg/dL** Abbott Alinity C Direct measure CLIA 2022 20% APS

1 Fuente de comparación	2 X _{pt}	3 D.E.	4 n/N	5 Incertidumbre	6 Diferencia%	7 Z-score	8 Valoración
RL-MMT-JCTLM ¹	N/A	N/A	N/A	N/A	N/A	N/A	N/A
Media de comparación internacional	52,78	1,37	2258	50,04 a 55,52	1,36	0,53	Satisfactorio
Todos los participantes de QAP3	53,25	2,98	13	47,29 a 59,21	0,47	0,08	Satisfactorio
Participantes QAP misma metodología ¹	53,88	3,04	10	47,79 a 59,96	-0,7	-0,12	Satisfactorio

(1) RL-MMT-JCTLM: Resultado de laboratorio que trabaja con material y método trazable a los avalados por el JCTLM





Quality Assurance Program
PROGRAMA DE ASEGURAMIENTO EXTERNO
QAP-Q - Química sanguínea

Identificación Laboratorio:	100206
Ronda:	54
Muestra:	4
Código Muestra:	CF2604
Fecha reporte:	2024-10-08
Estado:	Evaluación original

4. EVALUACIÓN CON MEDIA DE COMPARACIÓN Y CON X_{PT} (VALOR ACEPTADO COMO VERDADERO)

Colesterol Total

92.89 mg/dL

Abbott Alinity C

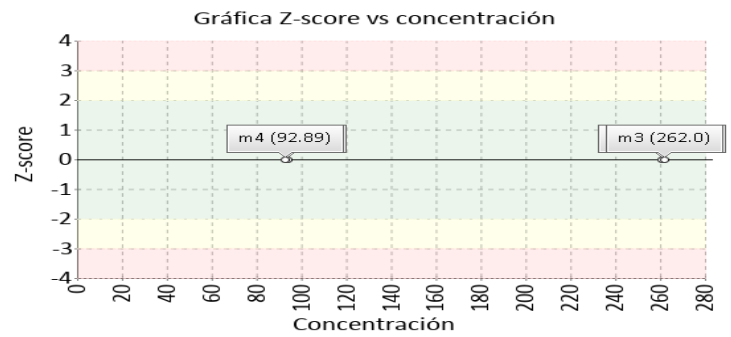
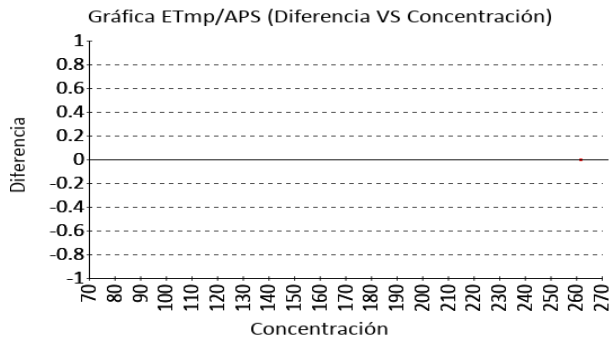
Cholesterol oxidase, esterase, peroxidase

CLIA 2022

10% APS

1 Fuente de comparación	2 X _{pt}	3 D.E.	4 n/N	5 Incertidumbre	6 Diferencia%	7 Z-score	8 Valoración
RL-MMT-JCTLM ¹	N/A	N/A	N/A	N/A	N/A	N/A	N/A
Media de comparación internacional	92,43	2,06	2285	88,31 a 96,55	0,5	0,22	Satisfactorio
Todos los participantes de QAP3	90,26	2,89	34	84,48 a 96,04	2,92	0,91	Satisfactorio
Participantes QAP misma metodología ¹	90,26	2,89	34	84,48 a 96,04	2,92	0,91	Satisfactorio

(1) RL-MMT-JCTLM: Resultado de laboratorio que trabaja con material y método trazable a los avalados por el JCTLM



Creatinina

5.33 mg/dL

Abbott Alinity C

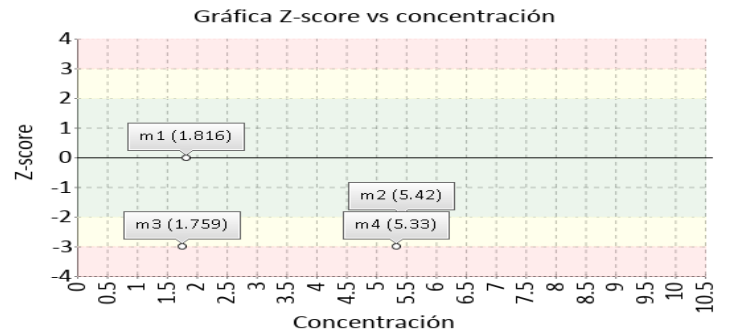
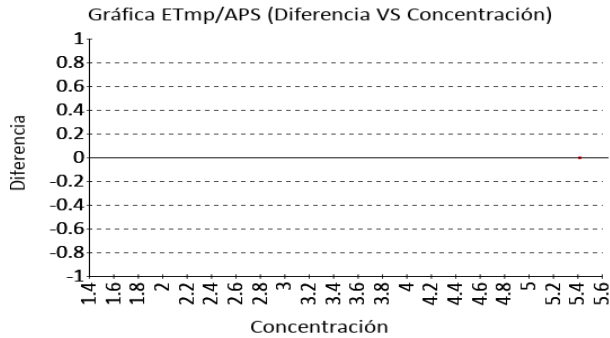
Alkaline picrate-method, IFCC-IDMS Standardized

CLIA 2022

10% APS

1 Fuente de comparación	2 X _{pt}	3 D.E.	4 n/N	5 Incertidumbre	6 Diferencia%	7 Z-score	8 Valoración
RL-MMT-JCTLM ¹	N/A	N/A	N/A	N/A	N/A	N/A	N/A
Media de comparación internacional	6,21	0,28	2341	5,65 a 6,77	-14,17	-3,14	No satisfactorio
Todos los participantes de QAP3	5,22	0,16	40	4,9 a 5,54	2,07	0,68	Satisfactorio
Participantes QAP misma metodología ¹	5,36	0,06	4	5,25 a 5,48	-0,61	-0,57	Satisfactorio

(1) RL-MMT-JCTLM: Resultado de laboratorio que trabaja con material y método trazable a los avalados por el JCTLM





Quality Assurance Program
PROGRAMA DE ASEGURAMIENTO EXTERNO
QAP-Q - Química sanguínea

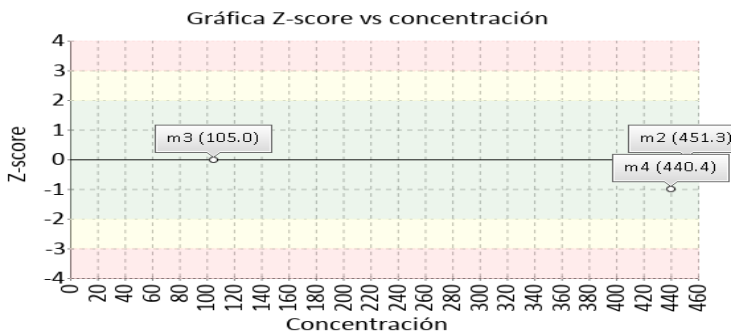
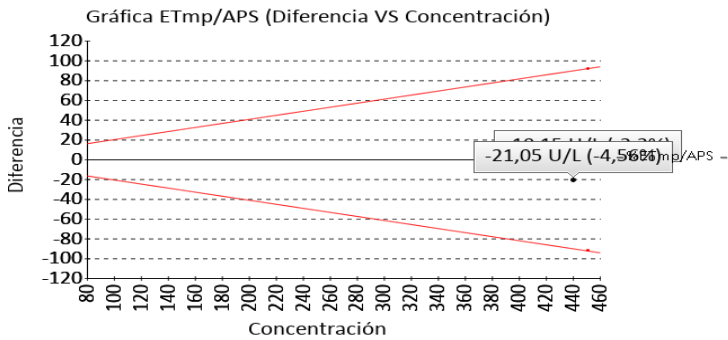
Identificación Laboratorio:	100206
Ronda:	54
Muestra:	4
Código Muestra:	CF2604
Fecha reporte:	2024-10-08
Estado:	Evaluación original

4. EVALUACIÓN CON MEDIA DE COMPARACIÓN Y CON X_{PT} (VALOR ACEPTADO COMO VERDADERO)

Fosfatasa Alcalina **440.4 U/L** Abbott Alinity C PNPP, AMP Buffer – CLIA 20% APS
 IFCC Ref. Proc., 2022
 Calibrated

1 Fuente de comparación	2 X _{pt}	3 D.E.	4 n/N	5 Incertidumbre	6 Diferencia%	7 Z-score	8 Valoración
RL-MMT-JCTLM ¹	461.450	N/A	N/A	N/A	-4,56	N/A	Satisfactorio
Media de comparación internacional	455,5	12,14	1819	431,22 a 479,78	-3,32	-1,24	Satisfactorio
Todos los participantes de QAP3	430,18	29,06	14	372,06 a 488,29	2,38	0,35	Satisfactorio
Participantes QAP misma metodología ¹	423,96	23,09	12	377,78 a 470,14	3,88	0,71	Satisfactorio

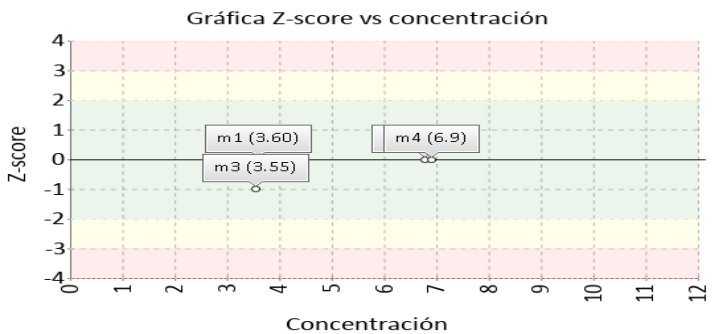
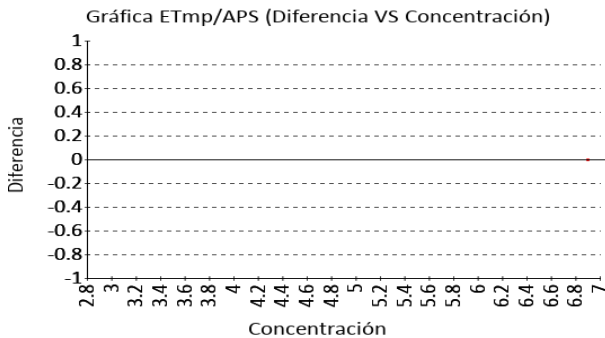
(1) RL-MMT-JCTLM: Resultado de laboratorio que trabaja con material y método trazable a los avalados por el JCTLM



Fósforo **6.9 mg/dL** Abbott Alinity C Phosphomolybdate CLIA 10% APS
 method 2022

1 Fuente de comparación	2 X _{pt}	3 D.E.	4 n/N	5 Incertidumbre	6 Diferencia%	7 Z-score	8 Valoración
RL-MMT-JCTLM ¹	N/A	N/A	N/A	N/A	N/A	N/A	N/A
Media de comparación internacional	6,88	0,11	4075	6,66 a 7,1	0,29	0,18	Satisfactorio
Todos los participantes de QAP3	7,02	0,19	12	6,63 a 7,41	-1,72	-0,62	Satisfactorio
Participantes QAP misma metodología ¹	6,89	0,09	4	6,72 a 7,06	0,15	0,12	Satisfactorio

(1) RL-MMT-JCTLM: Resultado de laboratorio que trabaja con material y método trazable a los avalados por el JCTLM





Quality Assurance Program
PROGRAMA DE ASEGURAMIENTO EXTERNO
QAP-Q - Química sanguínea

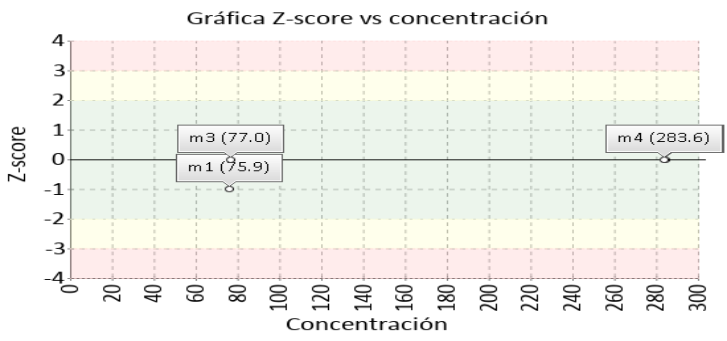
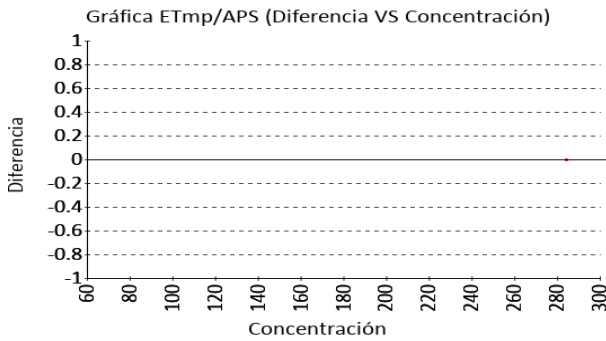
Identificación Laboratorio:	100206
Ronda:	54
Muestra:	4
Código Muestra:	CF2604
Fecha reporte:	2024-10-08
Estado:	Evaluación original

4. EVALUACIÓN CON MEDIA DE COMPARACIÓN Y CON X_{PT} (VALOR ACEPTADO COMO VERDADERO)

Glucosa **283.6 mg/dL** Abbott Alinity C Hexokinase CLIA 2022 8% APS

1 Fuente de comparación	2 X _{pt}	3 D.E.	4 n/N	5 Incertidumbre	6 Diferencia%	7 Z-score	8 Valoración
RL-MMT-JCTLM ¹	N/A	N/A	N/A	N/A	N/A	N/A	N/A
Media de comparación internacional	285,4	5	5099	275,4 a 295,4	-0,63	-0,36	Satisfactorio
Todos los participantes de QAP3	280,94	12,28	44	256.38 a 305.5	0,95	0,22	Satisfactorio
Participantes QAP misma metodología ¹	286,13	5,2	29	275.72 a 296.54	-0,88	-0,49	Satisfactorio

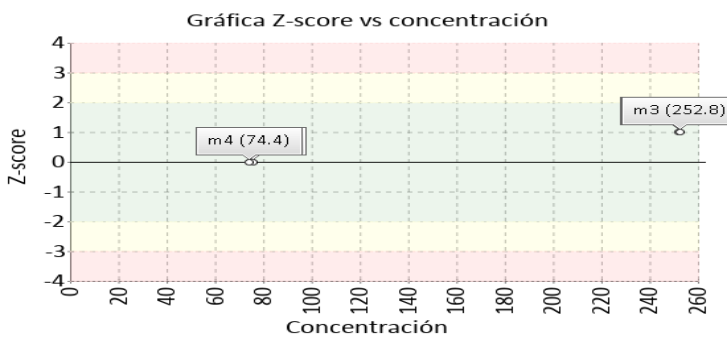
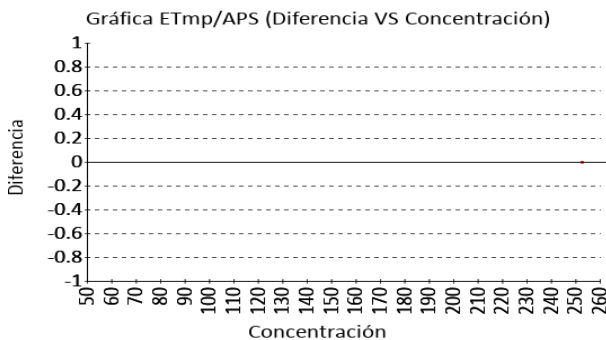
(1) RL-MMT-JCTLM: Resultado de laboratorio que trabaja con material y método trazable a los avalados por el JCTLM



Hierro **74.4 ug/dL** Abbott Alinity C Ferrozine-no deproteinization CLIA 2022 15% APS

1 Fuente de comparación	2 X _{pt}	3 D.E.	4 n/N	5 Incertidumbre	6 Diferencia%	7 Z-score	8 Valoración
RL-MMT-JCTLM ¹	N/A	N/A	N/A	N/A	N/A	N/A	N/A
Media de comparación internacional	74,36	3,54	7614	67,28 a 81,44	0,05	0,01	Satisfactorio
Todos los participantes de QAP3	73,37	2,35	4	68.67 a 78.07	1,41	0,44	Satisfactorio
Participantes QAP misma metodología ¹	73,37	2,35	4	68.67 a 78.07	1,41	0,44	Satisfactorio

(1) RL-MMT-JCTLM: Resultado de laboratorio que trabaja con material y método trazable a los avalados por el JCTLM





Quality Assurance Program
PROGRAMA DE ASEGURAMIENTO EXTERNO
QAP-Q - Química sanguínea

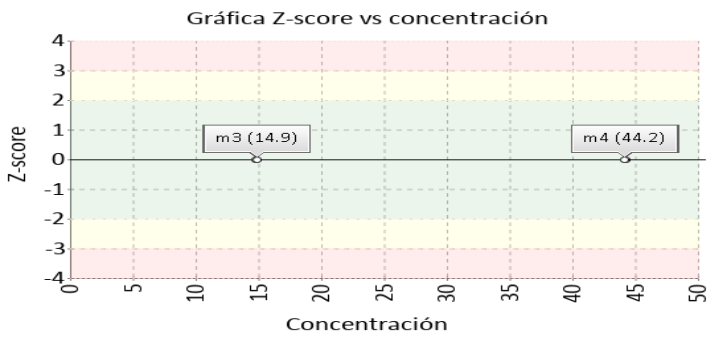
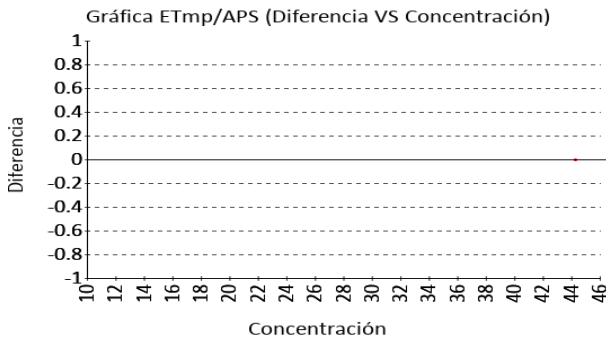
Identificación Laboratorio:	100206
Ronda:	54
Muestra:	4
Código Muestra:	CF2604
Fecha reporte:	2024-10-08
Estado:	Evaluación original

4. EVALUACIÓN CON MEDIA DE COMPARACIÓN Y CON X_{PT} (VALOR ACEPTADO COMO VERDADERO)

Nitrógeno Uréico **44.2 mg/dL** Abbott Alinity C Urease, UV CLIA 2022 9% APS

1 Fuente de comparación	2 X _{pt}	3 D.E.	4 n/N	5 Incertidumbre	6 Diferencia%	7 Z-score	8 Valoración
RL-MMT-JCTLM ¹	N/A	N/A	N/A	N/A	N/A	N/A	N/A
Media de comparación internacional	44	1,46	4299	41,08 a 46,92	0,45	0,14	Satisfactorio
Todos los participantes de QAP3	42,63	2,51	38	37,61 a 47,65	3,69	0,63	Satisfactorio
Participantes QAP misma metodología ¹	42,64	2,28	33	38,08 a 47,19	3,67	0,69	Satisfactorio

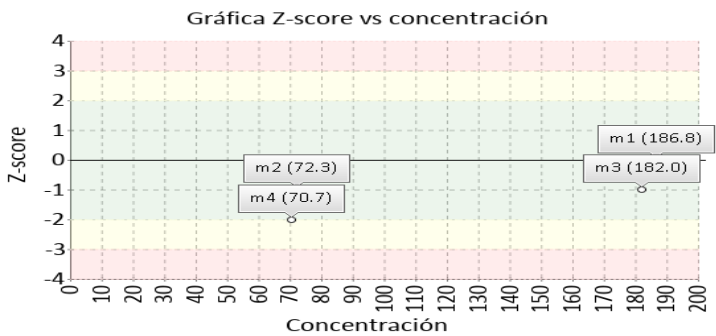
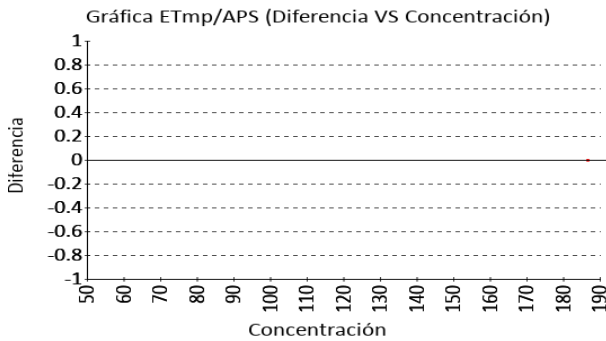
(1) RL-MMT-JCTLM: Resultado de laboratorio que trabaja con material y método trazable a los avalados por el JCTLM



Triglicéridos **70.7 mg/dL** Abbott Alinity C Enzymatic, end point CLIA 2022 15% APS

1 Fuente de comparación	2 X _{pt}	3 D.E.	4 n/N	5 Incertidumbre	6 Diferencia%	7 Z-score	8 Valoración
RL-MMT-JCTLM ¹	N/A	N/A	N/A	N/A	N/A	N/A	N/A
Media de comparación internacional	81,26	4,6	37,4	72,06 a 90,46	-13	-2,3	Alarma
Todos los participantes de QAP3	80,04	5,82	41	68,41 a 91,68	-11,67	-1,61	Satisfactorio
Participantes QAP misma metodología ¹	80,53	4,96	32	70,61 a 90,45	-12,21	-1,98	Satisfactorio

(1) RL-MMT-JCTLM: Resultado de laboratorio que trabaja con material y método trazable a los avalados por el JCTLM





Quality Assurance Program
PROGRAMA DE ASEGURAMIENTO EXTERNO
QAP-Q - Química sanguínea

Identificación Laboratorio:	100206
Ronda:	54
Muestra:	4
Código Muestra:	CF2604
Fecha reporte:	2024-10-08
Estado:	Evaluación original

5. INFORME DE TRAZABILIDAD METROLÓGICA

1	2	3	4	5	6	7	8
Ítem	Mensurando	Analizador	Metodología declarada por el fabricante	Metodología de referencia avalada por el JCTLM	Material trazable declarado por el fabricante	Material de referencia avalado por el JCTLM	Estado de trazabilidad
1	Ácido Úrico	Abbott Alinity C	Uricase, colorimetric		No declarado		No trazable
2	Albumina	Abbott Alinity C	Bromocresol green (BCG)		ERM DA470k	133	Trazable por material
3	ALT (ALAT/GPT)	Abbott Alinity C	UV without P5P		IFCC	134	Trazable por material
4	Amilasa	Abbott Alinity C	CNP-triose/CNPG3		No declarado		No trazable
5	AST (ASAT/GOT)	Abbott Alinity C	UV without P5P		IFCC	135	Trazable por material
6	Bilirrubina Directa	Abbott Alinity C	Diazotización		No declarado		No trazable
7	Bilirrubina Indirecta	Abbott Alinity C	Calculado		No declarado		No trazable
8	Bilirrubina Total	Abbott Alinity C	Ion Diazonium		No declarado		No trazable
9	Calcio	Abbott Alinity C	Arsenazo III		No declarado		No trazable
10	Colesterol HDL	Abbott Alinity C	Direct measure, polymer-polyanion		CDC - CRMLN	137	Trazable por material
11	Colesterol LDL	Abbott Alinity C	Direct measure		Betacuantificación	138	Trazable por material
12	Colesterol Total	Abbott Alinity C	Cholesterol oxidase, esterase, peroxidase		dilución isotópica/espectrometría de masas.	139	Trazable por material
13	Creatinina	Abbott Alinity C	Alkaline picrate-method, IFCC-IDMS Standardized		No declarado		No trazable
14	Fosfatasa Alcalina	Abbott Alinity C	PNPP, AMP Buffer – IFCC Ref. Proc., Calibrated		IFCC	140	Trazable por material
15	Fósforo	Abbott Alinity C	Phosphomolybdate method		No declarado		No trazable
16	Gamma glutamiltransferasa (GGT)	Abbott Alinity C	G-Glutamin- Carboxy - Nitroanilida		IFCC	141	Trazable por material
17	Glucosa	Abbott Alinity C	Hexokinase		ID/MS	142	Trazable por material
18	Hierro	Abbott Alinity C	Ferrozine-no deproteinization		No declarado		No trazable
19	LD (Lactato Deshidrogenasa)	Abbott Alinity C	Lactato to Piruvato-IFCC, Ref. proc., Calibrado		IFCC	143	Trazable por material
20	Magnesio	Abbott Alinity C	Enzymatic		No declarado		No trazable
21	Nitrógeno Uréico	Abbott Alinity C	Urease, UV		No declarado		No trazable
22	Proteínas totales	Abbott Alinity C	Biuret method		No declarado		No trazable
23	Triglicéridos	Abbott Alinity C	Enzymatic, end point		No declarado		No trazable

Nomenclatura método

Nomenclatura materiales

133: ERM-DA470k/IFCC - NMJJ CRM 6202-a 134: ERM-AD454k/IFCC 135: ERM-AD457/IFCC 137: LNE CRM Bio 101a - HRM-3008A 138: LNE CRM Bio 101a - HRM-3008A 139: LNE CRM Bio 101a - HRM-3008A 140: GBW(E)091042 141: ERM-AD452/IFCC 142: LNE CRM Bio 101a - HRM-3007A 143: IFCC



Quality Assurance Program PROGRAMA DE ASEGURAMIENTO EXTERNO QAP-Q - Química sanguínea

Identificación Laboratorio:	100206
Ronda:	54
Muestra:	4
Código Muestra:	CF2604
Fecha reporte:	2024-10-08
Estado:	Evaluación original

6. RESUMEN DE RONDA

Ítem	Mensurando	Muestra 1			Muestra 2			Muestra 3			Muestra 4			Muestra 5			Muestra 6		
		Dif% con RL-MMT-JCTLM	Z-S WWR	Z Score particip antes QAP	Dif% con RL-MMT-JCTLM	Z-S WWR	Z Score particip antes QAP	Dif% con RL-MMT-JCTLM	Z-S WWR	Z Score particip antes QAP	Dif% con RL-MMT-JCTLM	Z-S WWR	Z Score particip antes QAP	Dif% con RL-MMT-JCTLM	Z-S WWR	Z Score particip antes QAP	Dif% con RL-MMT-JCTLM	Z-S WWR	Z Score particip antes QAP
1	Ácido Úrico	N/A	-1,6	-0,87	N/A	-2,31	-0,17	N/A	-1,75	-0,83	N/A	-1,97	0,48						
2	Albumina	-1,9	0,59	-0,21	-3,7	-0,25	-1,18	N/A	0,69	-0,42	-3,7	-0,25	-1,57						
3	ALT (ALAT/GPT)	N/A	-0,13	0,24	N/A	-2,45	-0,52	N/A	-0,35	0,53	N/A	-3,57	-1,41						
4	Amilasa	N/A	N/A	N/A	N/A	N/A	N/A	N/A	N/A	N/A	N/A	N/A	N/A						
5	AST (ASAT/GOT)	N/A	3,48	1,44	N/A	10,37	1,91	N/A	3,19	1,47	N/A	9,77	2,68						
6	Bilirrubina Directa	N/A	-0,69	-1,28	N/A	1,63	N/A	N/A	-0,38	-0,63	N/A	1,43	N/A						
7	Bilirrubina Indirecta	N/A	N/A	0,75	N/A	-1,43	0,71	N/A	N/A	-0,13	N/A	-2,67	-0,85						
8	Bilirrubina Total	N/A	-0,58	0,37	N/A	1,32	1,11	N/A	-1,4	-0,27	N/A	-0,34	0,26						
9	Calcio	0,81	1,27	1,17	0,66	1,12	0,27	N/A	1,92	1	0,66	1,12	-0,33						
10	Colesterol HDL	N/A	1,08	1,58	N/A	-0,52	6,33	N/A	-1,26	0,93	N/A	-0,06	N/A						
11	Colesterol LDL	N/A	1,01	0,79	N/A	-0,42	-0,39	N/A	-1,23	-0,23	N/A	0,53	0,08						
12	Colesterol Total	N/A	0,2	0,42	N/A	0,73	1,43	N/A	0,42	0,64	N/A	0,22	0,91						
13	Creatinina	N/A	-0,05	-0,44	N/A	-2,82	1,1	N/A	-3,61	-0,58	N/A	-3,14	0,68						
14	Fosfatasa Alcalina	N/A	N/A	N/A	-2,2	-0,35	0,67	N/A	-0,11	-0,26	-4,56	-1,24	0,35						
15	Fósforo	N/A	-0,75	-0,86	N/A	-0,81	-0,9	N/A	-1,21	-1,04	N/A	0,18	-0,62						
16	Gamma glutamiltransferasa (GGT)	N/A	N/A	N/A	N/A	N/A	N/A	N/A	N/A	N/A	N/A	N/A	N/A						
17	Glucosa	N/A	-1,52	-1,87	N/A	-0,22	-0,14	N/A	-0,9	-1,42	N/A	-0,36	0,22						
18	Hierro	N/A	1,36	0,96	N/A	0,38	0,71	N/A	1,45	0,86	N/A	0,01	0,44						
19	LD (Lactato Deshidrogenasa)	N/A	N/A	N/A	N/A	N/A	N/A	N/A	N/A	N/A	N/A	N/A	N/A						
20	Magnesio	-3,94	0,16	-1,43	N/A	N/A	N/A	N/A	N/A	N/A	N/A	N/A	N/A						
21	Nitrógeno Uréico	N/A	-0,17	-0,15	N/A	0,21	0,8	N/A	-0,04	0,01	N/A	0,14	0,63						
22	Proteínas totales	N/A	N/A	N/A	N/A	N/A	N/A	N/A	N/A	N/A	N/A	N/A	N/A						
23	Triglicéridos	N/A	-0,36	-1,34	N/A	-1,95	-1,53	N/A	-1,28	-1,86	N/A	-2,3	-1,61						
Notificaciones		🗨️ 0 🗨️ 0 🗨️ 0			🗨️ 0 🗨️ 0 🗨️ 0			🗨️ 0 🗨️ 0 🗨️ 0			🗨️ 0 🗨️ 0 🗨️ 0			🗨️ 0 🗨️ 0 🗨️ 0			🗨️ 0 🗨️ 0 🗨️ 0		

X_{pt} - La diferencia porcentual es inferior o igual al error total máximo permisible.	X_{pt} - La diferencia porcentual es superior al error total máximo permisible.	Satisfactorio si su resultado está entre +/- 2 Z-score.	Alarma si su resultado está entre +/- 2 y +/- 3 Z-score.	No satisfactorio si su resultado es mayor a +/- 3 Z-score.	N/A No aplica	🗨️ <input type="checkbox"/> <input type="checkbox"/> <input type="checkbox"/> <input type="checkbox"/> <input type="checkbox"/>	🗨️ <input type="checkbox"/> <input type="checkbox"/> <input type="checkbox"/> <input type="checkbox"/> <input type="checkbox"/>	🗨️ <input type="checkbox"/> <input type="checkbox"/> <input type="checkbox"/> <input type="checkbox"/> <input type="checkbox"/>
						Tardío	Ausente	Revalorado

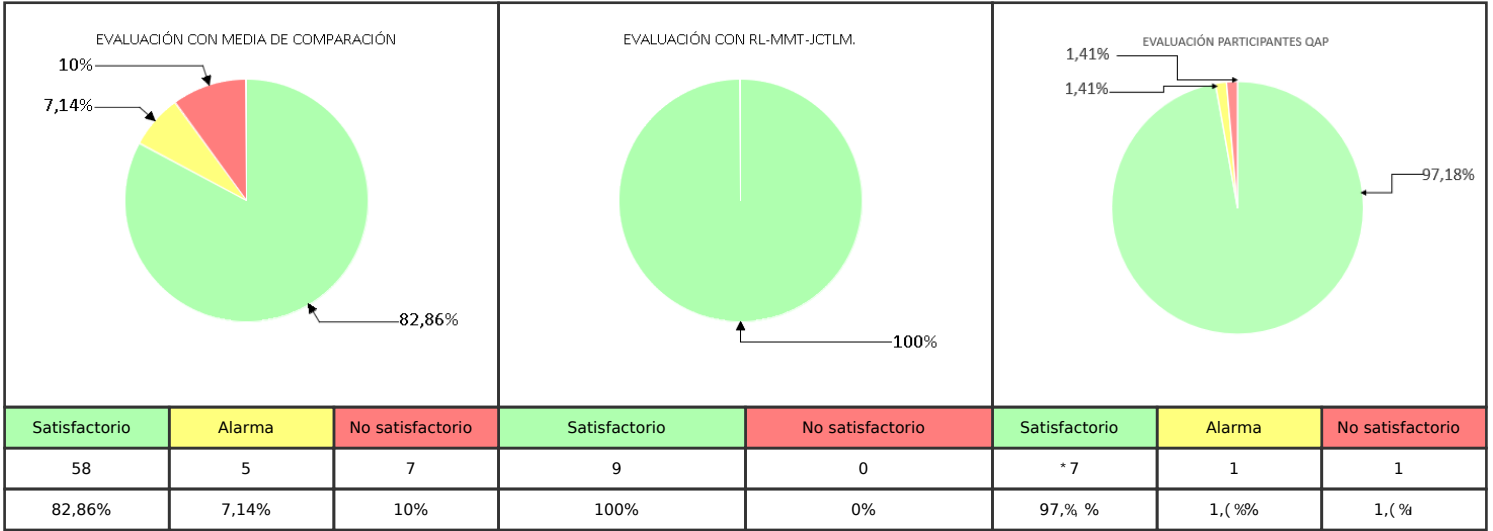


**Quality Assurance Program
PROGRAMA DE ASEGURAMIENTO EXTERNO
QAP-Q - Química sanguínea**

Identificación Laboratorio:	100206
Ronda:	54
Muestra:	4
Código Muestra:	CF2604
Fecha reporte:	2024-10-08
Estado:	Evaluación original

7. INDICADORES DE COMPETENCIA TÉCNICA

7.1. DESEMPEÑO PARA LAS 4 MUESTRAS



Observaciones:	Revisado por:
Revisar desempeño no satisfactorio en transaminasas y creatinina	
	Fecha:

-- Final de reporte --

**Aprobado por:
Coordinador QAP
Programas QAP**

**Coordinador QAP:
María Paula Mora Gamboa
Contacto: 3174399931
Correo: maria.mora@quik.com.co**