



QAP-Inmunoensayo

PROGRAMA DE ASEGURAMIENTO DE CALIDAD QAP-I - Inmunoensayo

CHRISTUS SINERGIA SEDE GRAN VÍA MEDELLIN

Correo electrónico: angelica.pardo@christus.co
Dirección: DIAG. 75B # 6 - 105. 2DO PISO CC GRAN VIA
Ciudad: Medellín Antioquia
País: Colombia
Contacto: Angelica Paola Pardo
Teléfono: 3105241863

IDENTIFICACIÓN DEL LABORATORIO: 100233

Código de reporte: QAP-I-100233-46-4
Ronda: 46
Muestra: 4
Código de la muestra: PB8004
Tipo de muestra: Liofilizado- Suero humano
Fecha generación: 13 / noviembre / 2024



Quality Assurance Program
PROGRAMA DE ASEGURAMIENTO EXTERNO
QAP-I - Inmunoensayo

Identificación Laboratorio:	100233
Ronda:	46
Muestra:	4
Código Muestra:	PB8004
Fecha reporte:	2024-11-01
Estado:	Evaluación original

1. TÉRMINOS GENERALES

Confidencialidad:

Quik SAS es una organización certificada bajo los estándares internacionales de la ISO 9001:2015 ¹, ISO 14001:2015 ², ISO 45001:2018 ³ y en cumplimiento al numeral 4.10 de ISO 17043:2010 ⁴, garantiza la confidencialidad del presente reporte. La divulgación del presente informe se realizará únicamente al contacto autorizado por cada laboratorio. En caso de que la autoridad competente requiera información contenida en los reportes, será comunicado al participante involucrado con autorización expresa del mismo.

- (1) Sistema de gestión de calidad (SGC)
- (2) Sistema de gestión ambiental (SGA)
- (3) Sistema de gestión de seguridad y salud en el trabajo (SGSST)
- (4) Requisitos generales para los ensayos de aptitud

Homogeneidad y estabilidad:

Quik SAS certifica la homogeneidad y estabilidad suficiente de los ítems incluidos en los ensayos a través de una rigurosa selección de los materiales de cada programa, garantizando las condiciones adecuadas en la cadena de transporte y a través de verificaciones con métodos estadísticos.

Subcontrataciones:

La planificación, el diseño estadístico, la operación y la generación de los informes son realizados por Quik SAS. Los materiales utilizados para los programas de laboratorio clínico son contratados con Bio-Rad Laboratories Inc.

Formulas utilizadas este informe son:

Formula Desviación Estandar:

$$\text{Desviación estándar} = \frac{\sum(X_i - \bar{X})^2}{n - 1}$$

Formula Media:

$$\text{Media} = \frac{\sum \text{todos los datos}}{\text{Número de datos}}$$

Formula Zscore:

$$Z - \text{score} = \frac{\text{Resultado reportado por el laboratorio} - \bar{x} \text{ de consenso}}{D.E. \text{ del arupo consenso}}$$

Formula Incertidumbre:

$$U = \bar{x} \pm D.E * k$$



Quality Assurance Program
PROGRAMA DE ASEGURAMIENTO EXTERNO
QAP-I - Inmunoensayo

Identificación Laboratorio:	100233
Ronda:	46
Muestra:	4
Código Muestra:	PB8004
Fecha reporte:	2024-11-01
Estado:	Evaluación original

2. EVALUACIÓN CON MEDIA DE COMPARACIÓN

1 IT	2 NOT	3 Mensurando	4 Analizador	5 Método	6 VRL	7 U-LAB	8 M-C	9 U-MC	10 DE-C	11 T-C	12 Zs	13 VAL	14 COMP
1		25-Hydroxy Vitamin D (Total)	Roche Cobas 6000 (e601)	Electroquimioluminiscencia (ECL)	11.29	ng/mL	11,29	ng/mL	1,69	Mensual	0	Satisfactorio	Método
2		Ferritina	Roche Cobas 6000 (e601)	Electroquimioluminiscencia (ECL)	97.21	ng/mL	91,11	ng/mL	4,32	Acumulada	1,41	Satisfactorio	Par
3		PSA total	Roche Cobas 6000 (e601)	Electroquimioluminiscencia (ECL)	0.86	ng/mL	0,83	ng/mL	0,03	Acumulada	1,07	Satisfactorio	Par
4		PTH	Roche Cobas 6000 (e601)	Electroquimioluminiscencia (ECL)	17.44	pg/mL	16,29	pg/mL	1,94	Mensual	0,59	Satisfactorio	Método
5		T4 libre	Roche Cobas 6000 (e601)	Electroquimioluminiscencia (ECL)	0.93	ng/dL	0,98	ng/dL	0,04	Acumulada	-1,16	Satisfactorio	Par
6		TSH	Roche Cobas 6000 (e601)	Electroquimioluminiscencia (ECL)	0.49	uUI/mL	0,49	uUI/mL	0,02	Acumulada	-0,05	Satisfactorio	Par
7		Vitamina B12	Roche Cobas 6000 (e601)	Electroquimioluminiscencia (ECL)	398	pg/mL	413,7	pg/mL	20,59	Acumulada	-0,76	Satisfactorio	Par

IT: Item	NOT: Notificaciones	VRL: Valor reportado por el laboratorio	U-LAB: Unidades de laboratorio	U-MC: Unidades Originales de la media de comparación
M-C: Media del grupo de comparación	DE-C: Desviación estándar del grupo de comparación	T-C: Tipo de consenso	Zs: Z-score	VAL: Valoración
				COMP: Comparador

Satisfactorio si su resultado está entre +/- 2 Z-score.	Alarma si su resultado está entre +/- 2 y +/- 3 Z-score.	No satisfactorio si su resultado es mayor a +/- 3 Z-score.	<input type="checkbox"/> Tardío	<input checked="" type="checkbox"/> Ausente	<input type="checkbox"/> Revalorado
---	--	--	------------------------------------	--	--



Quality Assurance Program
PROGRAMA DE ASEGURAMIENTO EXTERNO
QAP-I - Inmunoensayo

Identificación Laboratorio:	100233
Ronda:	46
Muestra:	4
Código Muestra:	PB8004
Fecha reporte:	2024-11-01
Estado:	Evaluación original

3. EVALUACIÓN CON VALOR OBTENIDO CON EL MÉTODO TRAZABLE A MATERIAL Y/O MÉTODO AVALADO POR EL JCTLM

1	2	3	4	5	6	7	8	9	10	11
Item	Mensurando	VRL	U-LAB	X_{pt}	$U-X_{pt}$	M-REF	D%	ETmp/APS	Límites aceptación Bajo Alto	Valoración

VRL: Valor reportado por el laboratorio				U-Xpt: Unidades del valor aceptado como verdadero						
U-LAB: Unidades de laboratorio			M-REF: Método de referencia				D% Diferencia porcentual %			

Satisfactorio: El resultado reportado por el laboratorio NO supera la diferencia porcentual del ETmp%/APS comparado con X_{pt}	No satisfactorio: El resultado reportado por el laboratorio SI supera la diferencia porcentual del ETmp%/APS comparado con X_{pt}	ETmp%/APS Error Total máximo permisible * Fuente RILIBAK 2022	X_{pt} Valor aceptado como verdadero
--	---	---	---



Quality Assurance Program
PROGRAMA DE ASEGURAMIENTO EXTERNO
QAP-I - Inmunoensayo

Identificación Laboratorio:	100233
Ronda:	46
Muestra:	4
Código Muestra:	PB8004
Fecha reporte:	2024-11-01
Estado:	Evaluación original

4. EVALUACIÓN CON MEDIA DE COMPARACIÓN Y CON X_{PT} (VALOR ACEPTADO COMO VERDADERO)

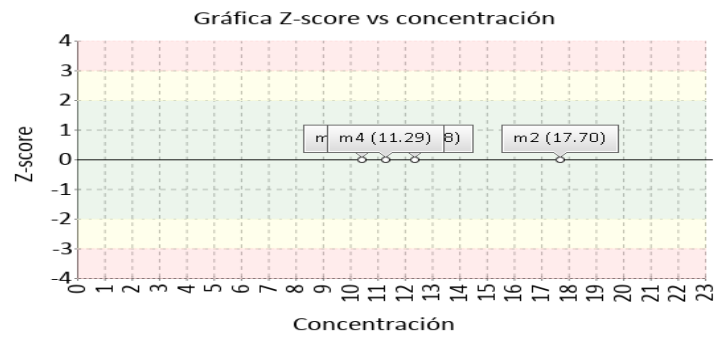
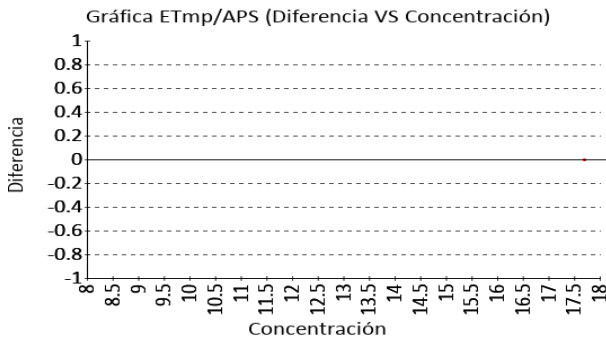
25-Hydroxy Vitamin D (Total)

11.29 ng/mL Roche Cobas 6000 Electroquimioluminiscencia (ECL) RILIBAK 2022 25% APS

1 Fuente de comparación	2 X _{pt}	3 D.E.	4 n/N	5 Incertidumbre	6 Diferencia%	7 Z-score	8 Valoración
RL-MMT-JCTLM ¹	N/A	N/A	N/A	N/A	N/A	N/A	N/A
Media de comparación internacional	11,29	1,69	183	7,91 a 14,67	0	0	Satisfactorio
Todos los participantes de QAP3	B#5	B#5	B#5	B#5	B#5	B#5	B#5
Participantes QAP misma metodología ¹	B#5	B#5	B#5	B#5	B#5	B#5	B#5

*No hay suficientes datos para comparación misma metodología y todos los participantes QAP.

(1) RL-MMT-JCTLM: Resultado de laboratorio que trabaja con material y método trazable a los avalados por el JCTLM



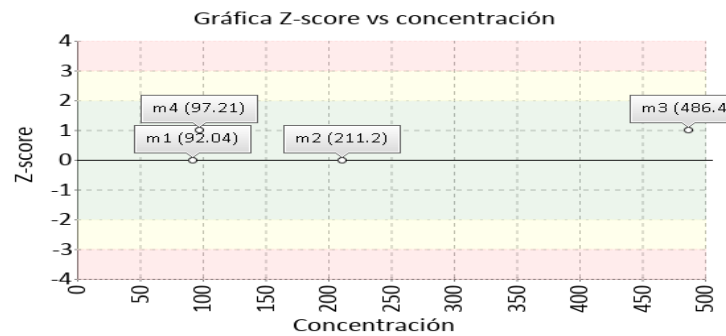
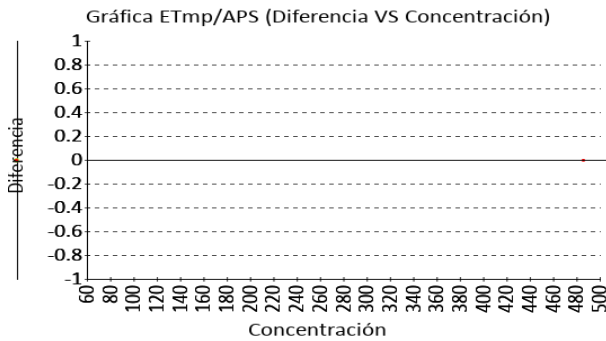
Ferritina

97.21 ng/mL Roche Cobas 6000 Electroquimioluminiscencia (ECL) CLIA 2022 20% APS

1 Fuente de comparación	2 X _{pt}	3 D.E.	4 n/N	5 Incertidumbre	6 Diferencia%	7 Z-score	8 Valoración
RL-MMT-JCTLM ¹	N/A	N/A	N/A	N/A	N/A	N/A	N/A
Media de comparación internacional	91,11	4,32	14904	82,47 a 99,75	6,7	1,41	Satisfactorio
Todos los participantes de QAP3	B#5	B#5	B#5	B#5	B#5	B#5	B#5
Participantes QAP misma metodología ¹	B#5	B#5	B#5	B#5	B#5	B#5	B#5

*No hay suficientes datos para comparación misma metodología y todos los participantes QAP.

(1) RL-MMT-JCTLM: Resultado de laboratorio que trabaja con material y método trazable a los avalados por el JCTLM





Quality Assurance Program
PROGRAMA DE ASEGURAMIENTO EXTERNO
QAP-I - Inmunoensayo

Identificación Laboratorio:	100233
Ronda:	46
Muestra:	4
Código Muestra:	PB8004
Fecha reporte:	2024-11-01
Estado:	Evaluación original

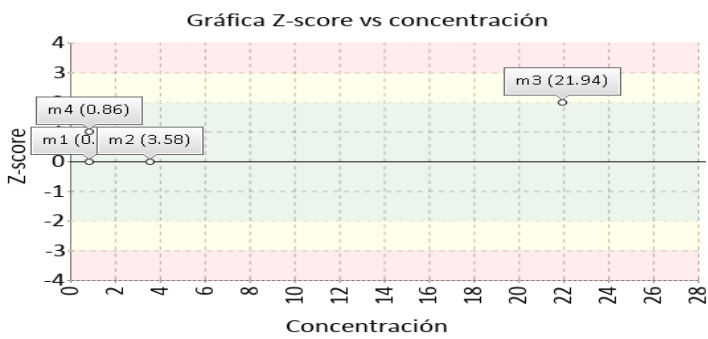
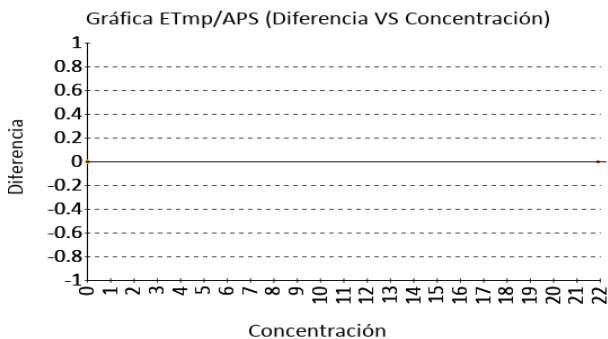
4. EVALUACIÓN CON MEDIA DE COMPARACIÓN Y CON X_{PT} (VALOR ACEPTADO COMO VERDADERO)

PSA total **0.86 ng/mL** Roche Cobas 6000 (e601) Electroquimioluminiscencia (ECL) CLIA 2022 20% APS

1 Fuente de comparación	2 X _{pt}	3 D.E.	4 n/N	5 Incertidumbre	6 Diferencia%	7 Z-score	8 Valoración
RL-MMT-JCTLM ¹	N/A	N/A	N/A	N/A	N/A	N/A	N/A
Media de comparación internacional	0,83	0,03	14298	0,77 a 0,89	3,86	1,07	Satisfactorio
Todos los participantes de QAP3	N/A	N/A	N/A	N/A	N/A	N/A	N/A
Participantes QAP misma metodología ¹	N/A	N/A	N/A	N/A	N/A	N/A	N/A

*No hay suficientes datos para comparación misma metodología y todos los participantes QAP.

(1) RL-MMT-JCTLM: Resultado de laboratorio que trabaja con material y método trazable a los avalados por el JCTLM

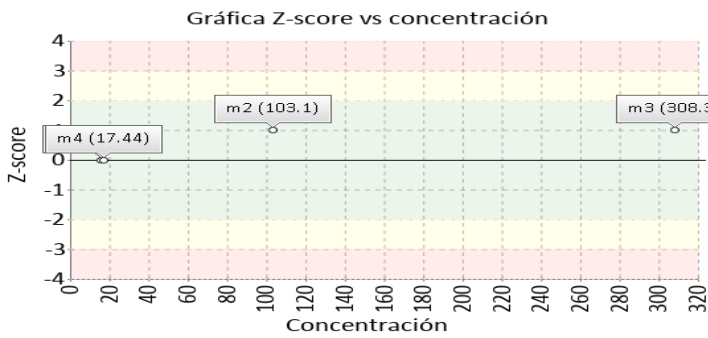
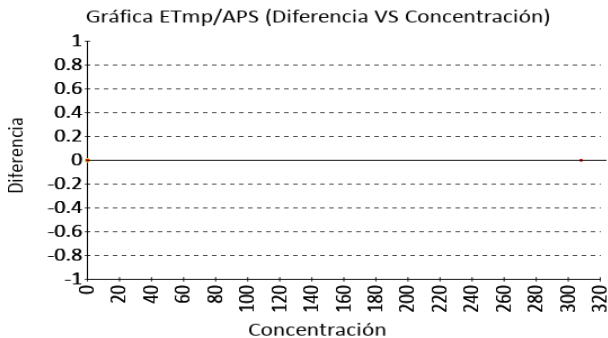


PTH **17.44 pg/mL** Roche Cobas 6000 (e601) Electroquimioluminiscencia (ECL) CLIA 2022 30% APS

1 Fuente de comparación	2 X _{pt}	3 D.E.	4 n/N	5 Incertidumbre	6 Diferencia%	7 Z-score	8 Valoración
RL-MMT-JCTLM ¹	N/A	N/A	N/A	N/A	N/A	N/A	N/A
Media de comparación internacional	16,29	1,94	373	12,41 a 20,17	7,06	0,59	Satisfactorio
Todos los participantes de QAP3	N/A	N/A	N/A	N/A	N/A	N/A	N/A
Participantes QAP misma metodología ¹	N/A	N/A	N/A	N/A	N/A	N/A	N/A

*No hay suficientes datos para comparación misma metodología y todos los participantes QAP.

(1) RL-MMT-JCTLM: Resultado de laboratorio que trabaja con material y método trazable a los avalados por el JCTLM





**Quality Assurance Program
PROGRAMA DE ASEGURAMIENTO EXTERNO
QAP-I - Inmunoensayo**

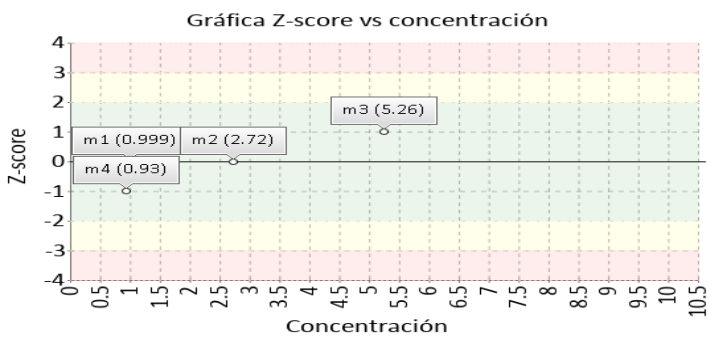
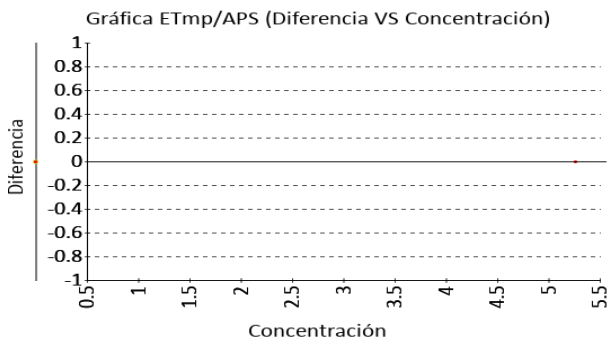
Identificación Laboratorio:	100233
Ronda:	46
Muestra:	4
Código Muestra:	PB8004
Fecha reporte:	2024-11-01
Estado:	Evaluación original

4. EVALUACIÓN CON MEDIA DE COMPARACIÓN Y CON X_{PT} (VALOR ACEPTADO COMO VERDADERO)

T4 libre **0.93 ng/dL** Roche Cobas 6000 (e601) Electroquimioluminiscencia (ECL) RILIBAK 2022 13% APS

1 Fuente de comparación	2 X _{pt}	3 D.E.	4 n/N	5 Incertidumbre	6 Diferencia%	7 Z-score	8 Valoración
RL-MMT-JCTLM ¹	N/A	N/A	N/A	N/A	N/A	N/A	N/A
Media de comparación internacional	0,98	0,04	7009	0,89 a 1,07	-5,2	-1,16	Satisfactorio
Todos los participantes de QAP3	0,9	0,5*	%	0, * a 1,0%	-), \$(-0,, (Satisfactorio
Participantes QAP misma metodología ¹	0,98	0,06	10	0,86 a 1,1	-5,04	-0,84	Satisfactorio

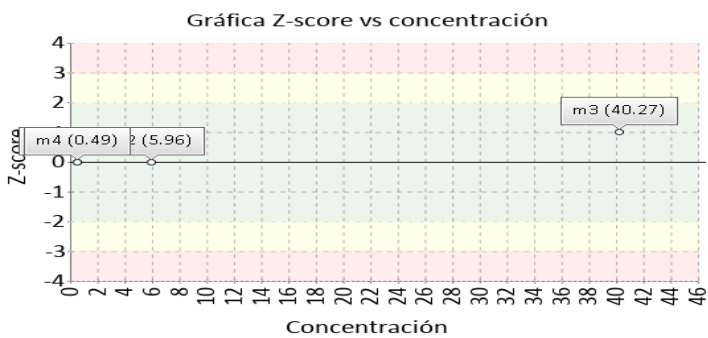
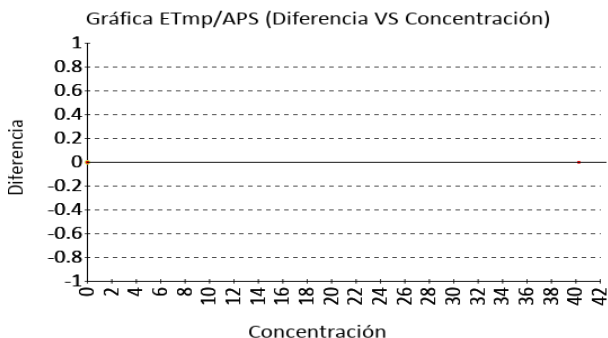
(1) RL-MMT-JCTLM: Resultado de laboratorio que trabaja con material y método trazable a los avalados por el JCTLM



TSH **0.49 uUI/mL** Roche Cobas 6000 (e601) Electroquimioluminiscencia (ECL) CLIA 2022 20% APS

1 Fuente de comparación	2 X _{pt}	3 D.E.	4 n/N	5 Incertidumbre	6 Diferencia%	7 Z-score	8 Valoración
RL-MMT-JCTLM ¹	N/A	N/A	N/A	N/A	N/A	N/A	N/A
Media de comparación internacional	0,49	0,02	32855	0,45 a 0,53	-0,2	-0,05	Satisfactorio
Todos los participantes de QAP3	0,4	0,0&	%3	0,() a 0,5	,\$,3-	0,0%	Satisfactorio
Participantes QAP misma metodología ¹	0,49	0,02	13	0,45 a 0,53	0,39	0,0%	Satisfactorio

(1) RL-MMT-JCTLM: Resultado de laboratorio que trabaja con material y método trazable a los avalados por el JCTLM





Quality Assurance Program
PROGRAMA DE ASEGURAMIENTO EXTERNO
QAP-I - Inmunoensayo

Identificación Laboratorio:	100233
Ronda:	46
Muestra:	4
Código Muestra:	PB8004
Fecha reporte:	2024-11-01
Estado:	Evaluación original

4. EVALUACIÓN CON MEDIA DE COMPARACIÓN Y CON X_{PT} (VALOR ACEPTADO COMO VERDADERO)

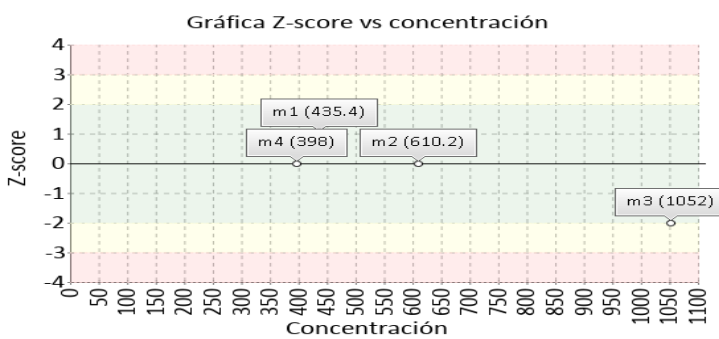
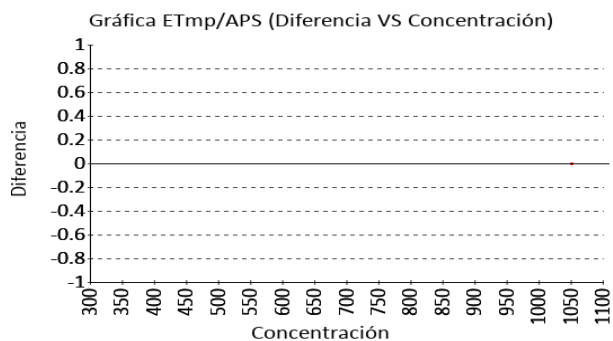
Vitamina B12

398 pg/mL Roche Cobas 6000 Electroquimioluminiscencia (ECL) CLIA 2022 25% APS

1 Fuente de comparación	2 X _{pt}	3 D.E.	4 n/N	5 Incertidumbre	6 Diferencia%	7 Z-score	8 Valoración
RL-MMT-JCTLM ¹	N/A	N/A	N/A	N/A	N/A	N/A	N/A
Media de comparación internacional	413,7	20,59	6458	372,52 a 454,88	-3,8	-0,76	Satisfactorio
Todos los participantes de QAP3	N/A	N/A	N/A	N/A	N/A	N/A	N/A
Participantes QAP misma metodología ¹	N/A	N/A	N/A	N/A	N/A	N/A	N/A

*No hay suficientes datos para comparación misma metodología y todos los participantes QAP.

(1) RL-MMT-JCTLM: Resultado de laboratorio que trabaja con material y método trazable a los avalados por el JCTLM





Quality Assurance Program
PROGRAMA DE ASEGURAMIENTO EXTERNO
QAP-I - Inmunoensayo

Identificación Laboratorio:	100233
Ronda:	46
Muestra:	4
Código Muestra:	PB8004
Fecha reporte:	2024-11-01
Estado:	Evaluación original

5. INFORME DE TRAZABILIDAD METROLÓGICA

1	2	3	4	5	6	7	8
Ítem	Mensurando	Analizador	Metodología declarada por el fabricante	Metodología de referencia avalada por el JCTLM	Material trazable declarado por el fabricante	Material de referencia avalado por el JCTLM	Estado de trazabilidad
1	25-Hydroxy Vitamin D (Total)	Roche Cobas 6000 (e601)	Electroquimioluminiscencia (ECL)		No declarado		No trazable
2	Ferritina	Roche Cobas 6000 (e601)	Electroquimioluminiscencia (ECL)		No declarado		No trazable
3	PSA total	Roche Cobas 6000 (e601)	Electroquimioluminiscencia (ECL)		No declarado		No trazable
4	PTH	Roche Cobas 6000 (e601)	Electroquimioluminiscencia (ECL)		No declarado		No trazable
5	T4 libre	Roche Cobas 6000 (e601)	Electroquimioluminiscencia (ECL)		No declarado		No trazable
6	TSH	Roche Cobas 6000 (e601)	Electroquimioluminiscencia (ECL)		No declarado		No trazable
7	Vitamina B12	Roche Cobas 6000 (e601)	Electroquimioluminiscencia (ECL)		No declarado		No trazable

Nomenclatura método

Nomenclatura materiales



Quality Assurance Program
PROGRAMA DE ASEGURAMIENTO EXTERNO
QAP-I - Inmunoensayo

Identificación Laboratorio:	100233
Ronda:	46
Muestra:	4
Código Muestra:	PB8004
Fecha reporte:	2024-11-01
Estado:	Evaluación original

6. RESUMEN DE RONDA

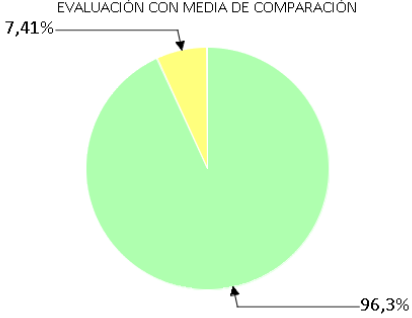
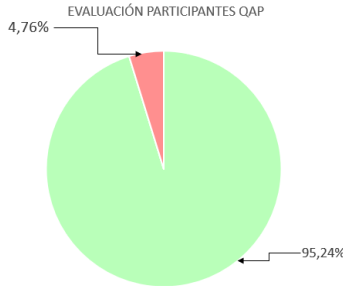
Ítem	Mensurando	Muestra 1			Muestra 2			Muestra 3			Muestra 4			Muestra 5			Muestra 6		
		Dif% con RL-MMT-JCTLM	Z-S WWR	Z Score particip antes QAP	Dif% con RL-MMT-JCTLM	Z-S WWR	Z Score particip antes QAP	Dif% con RL-MMT-JCTLM	Z-S WWR	Z Score particip antes QAP	Dif% con RL-MMT-JCTLM	Z-S WWR	Z Score particip antes QAP	Dif% con RL-MMT-JCTLM	Z-S WWR	Z Score particip antes QAP	Dif% con RL-MMT-JCTLM	Z-S WWR	Z Score particip antes QAP
1	25-Hydroxy Vitamin D (Total)	N/A	0,64	-3,86	N/A	0,04	-0,+%	N/A	0,54	-\$,+%	N/A	0	B#5						
2	Ferritina	N/A	0,22	0,84	N/A	0,56	%()	N/A	1,27	0,- *	N/A	1,41	B#5						
3	PSA total	N/A	0,87	0,15	N/A	-0,29	0	N/A	2,6	%%	N/A	1,07	B#5						
4	PTH	N/A	-0,1	-0,46	N/A	1,05	\$. , '	N/A	1,02	B#5	N/A	0,59	B#5						
5	T4 libre	N/A	0,41	0,45	N/A	0,39	10, (-	N/A	1,02	1, ('	N/A	-1,16	-0,, (
6	TSH	N/A	0,4	0,97	N/A	-0,14	0,&+	N/A	1,5	1,+ (N/A	-0,05	0,0%						
7	Vitamina B12	N/A	1,05	0,31	N/A	-0,8	10,S*	N/A	-2,93	B#5	N/A	-0,76	B#5						
Notificaciones		🔊 0 ☒ 0 ✎ 0			🔊 0 ☒ 0 ✎ 0			🔊 0 ☒ 0 ✎ 0			🔊 0 ☒ 0 ✎ 0			🔊 0 ☒ 0 ✎ 0			🔊 0 ☒ 0 ✎ 0		

X_{pt} - La diferencia porcentual es inferior o igual al error total máximo permisible.	X_{pt} - La diferencia porcentual es superior al error total máximo permisible.	Satisfactorio si su resultado está entre +/- 2 Z-score.	Alarma si su resultado está entre +/- 2 y +/- 3 Z-score.	No satisfactorio si su resultado es mayor a +/- 3 Z-score.	N/A No aplica	🔊 Tardío	☒ Ausente	✎ Revalorado
--	--	--	---	---	----------------------	----------	-----------	--------------

	Quality Assurance Program PROGRAMA DE ASEGURAMIENTO EXTERNO QAP-I - Inmunoensayo	Identificación Laboratorio:	100233
		Ronda:	46
		Muestra:	4
		Código Muestra:	PB8004
		Fecha reporte:	2024-11-01
		Estado:	Evaluación original

7. INDICADORES DE COMPETENCIA TÉCNICA

7.1. DESEMPEÑO PARA LAS 4 MUESTRAS

<p>EVALUACIÓN CON MEDIA DE COMPARACIÓN</p> 			<p>EVALUACIÓN CON RL-MMT-JCTLM.</p>		<p>EVALUACIÓN PARTICIPANTES QAP</p> 		
Satisfactorio	Alarma	No satisfactorio	Satisfactorio	No satisfactorio	Satisfactorio	Alarma	No satisfactorio
26	2	0	0	0	25	0	1
96,3%	7,41%	0%	0%	0%	95,24%	0%	4,76%

<p>Observaciones:</p> <p>Se observa bien desempeño para el área</p>	<p>Revisado por:</p> <p>Fecha:</p>
---	---

-- Final de reporte --

Aprobado por:
Coordinador QAP
Programas QAP

Coordinador QAP:
María Paula Mora Gamboa
Contacto: 3174399931
Correo: maria.mora@quik.com.co