



"Quality Assurance Program"

Programa de Aseguramiento de la Calidad Analítica



PROGRAMA DE ASEGURAMIENTO DE CALIDAD
QAP-Q - Química sanguínea

LABORATORIO CLÍNICO CENTRAL DE REFERENCIA SAS

Correo electrónico: calidad2@centraldereferencia.com

Dirección: Carrera 80 B # 35-12 Barrio Laureles Medellín

Ciudad: Medellín Antioquia

País: Colombia

Contacto: Deisy Cordoba Laboratorio Clínico Central de Referencia SAS

Teléfono: 3045770791

IDENTIFICACIÓN DEL LABORATORIO: 100153

Código de reporte: QAP-Q-100153-44-3

Ronda: 44

Muestra: 3

Código de la muestra: AB2648

Tipo de muestra: Liofilizado -Suero humano

Fecha generación: 28 / noviembre / 2022

Identificación Laboratorio:	100153
Ronda:	44
Muestra:	3
Código Muestra:	AB2648
Fecha reporte:	2022-11-25
Estado:	Evaluación original

1. TÉRMINOS GENERALES

Confidencialidad:

Quik SAS como organización certificada ISO 27001:2013 ¹, y en cumplimiento al numeral 4.10 de ISO 17043:2010 ², garantiza la confidencialidad del presente reporte. La divulgación del presente informe se realizará únicamente al contacto autorizado por cada laboratorio. En caso de que la autoridad competente requiera información contenida en los reportes, será comunicado al participante involucrado con autorización expresa del mismo.

- (1) Sistema de gestión de la seguridad de la información y en cumplimiento con el numeral.
- (2) Requisitos generales para los ensayos de aptitud

Homogeneidad y estabilidad:

Quik SAS certifica la homogeneidad y estabilidad suficiente de los ítems incluidos en los ensayos a través de una rigurosa selección de los materiales de cada programa, garantizando las condiciones adecuadas en la cadena de transporte y a través de verificaciones con métodos estadísticos.

Subcontrataciones:

La planificación, el diseño estadístico, la operación y la generación de los informes son realizados por Quik SAS. Los materiales utilizados para los programas de laboratorio clínico son contratados con Bio-Rad Laboratories Inc. y para los programas de patología anatómica con la fundación Santa Fé de Bogotá

2. EVALUACIÓN CON MEDIA DE COMPARACIÓN

1	2	3	4	5	6	7	8	9	10	11	12	13	14
IT	NOT	Mensurando	Analizador	Método	VRL	U-LAB	M-C	U-MC	DE-C	T-C	Zs	VAL	COMP
1		Ácido Láctico	Vitros Fusion 5,1 FS (Dry Slide)	Lactate to pyruvate	4.4	mmol/L	4,24	mmol/L	0,16	Acumulada	0,99	Satisfactorio	Método
2		Ácido Úrico	Vitros Fusion 5,1 FS (Dry Slide)	Uricase, colorimetric	4.40	mg/dL	4,37	mg/dL	0,1	Acumulada	0,31	Satisfactorio	Par
3		Albumina	Vitros Fusion 5,1 FS (Dry Slide)	Bromocresol green (BCG)	4.7	g/dL	4,69	g/dL	0,22	Acumulada	0,05	Satisfactorio	Par
4		ALT (ALAT/GPT)	Vitros Fusion 5,1 FS (Dry Slide)	UV with P5P-Vitros	22	U/L	20,65	U/L	1,7	Acumulada	0,79	Satisfactorio	Par
5		Aamilasa	Vitros Fusion 5,1 FS (Dry Slide)	Amylopectin, colorimetric-VITROS	88	U/L	64,18	U/L	4,33	Acumulada	5,5	No satisfactorio	Par
6		AST (ASAT/GOT)	Vitros Fusion 5,1 FS (Dry Slide)	UV with P5P	44	U/L	41,28	U/L	3,65	Acumulada	0,75	Satisfactorio	Método
7		Bilirrubina Directa	Vitros Fusion 5,1 FS (Dry Slide)	Direct measure	0.89	mg/dL	0,36	mg/dL	0,1	Mensual	5,25	No satisfactorio	Todos los laboratorios
8		Bilirrubina Total	Vitros Fusion 5,1 FS (Dry Slide)	Diphyllyne, Diazonium Salt-VITROS	1.90	mg/dL	1,01	mg/dL	0,09	Acumulada	9,89	No satisfactorio	Par
9		Bilirrubina Indirecta	Vitros Fusion 5,1 FS (Dry Slide)	Calculado	1.01	mg/dL	0,7	mg/dL	0,13	Acumulada	2,38	Alarma	Todos los laboratorios
10		C3	Vitros Fusion 5,1 FS (Dry Slide)	Turbidimetría	155	mg/dL	144,9	mg/dL	13,62	Acumulada	0,74	Satisfactorio	Todos los laboratorios
11		Calcio	Vitros Fusion 5,1 FS (Dry Slide)	Arsenazo III	8.54	mg/dL	8,52	mg/dL	0,11	Acumulada	0,19	Satisfactorio	Par
12		CK (Creatine Kinase)	Vitros Fusion 5,1 FS (Dry Slide)	NAC activated	78	U/L	138,8	U/L	6,51	Acumulada	-9,34	No satisfactorio	Método
13		Cloro	Vitros Fusion 5,1 FS (Dry Slide)	ISE direct	94	mmol/L	97,51	mmol/L	1,7	Acumulada	-2,06	Alarma	Par
14		Colesterol HDL	Vitros Fusion 5,1 FS (Dry Slide)	Direct measure, PTA/MgCl2-VITROS	74	mg/dL	71,73	mg/dL	5,34	Acumulada	0,43	Satisfactorio	Par
15		Colesterol LDL	Vitros Fusion 5,1 FS (Dry Slide)	Calculado	134	mg/dL	134	mg/dL	14,87	Acumulada	0	Satisfactorio	Todos los laboratorios
16		Colesterol Total	Vitros Fusion 5,1 FS (Dry Slide)	Cholesterol oxidase, esterase, peroxidase	243	mg/dL	252,3	mg/dL	6,7	Acumulada	-1,39	Satisfactorio	Par
17		Colinesterasa	Vitros Fusion 5,1 FS (Dry Slide)	Butyrylthiocholine (Trinder)	7058.8	U/L	7159	U/L	689,5	Mensual	-0,15	Satisfactorio	Método
18		Creatinina	Vitros Fusion 5,1 FS (Dry Slide)	Enzymatic-VITROS, IFCC-IDMS Standardized	1.85	mg/dL	1,87	mg/dL	0,08	Acumulada	-0,27	Satisfactorio	Par
19		Fosfatasa Alcalina	Vitros Fusion 5,1 FS (Dry Slide)	PNPP, AMP Buffer-VITROS	60	U/L	58,74	U/L	3,74	Acumulada	0,34	Satisfactorio	Par
20		Fósforo	Vitros Fusion 5,1 FS (Dry Slide)	Phosphomolybdate reduction-VITROS	3.6	mg/dL	3,3	mg/dL	0,09	Acumulada	3,33	No satisfactorio	Par
21		Gamma glutamiltransferasa (GGT)	Vitros Fusion 5,1 FS (Dry Slide)	G-glutamyl-p-nitroanilide-VITROS	59	U/L	65,12	U/L	2,14	Acumulada	-2,86	Alarma	Par
22		Glucosa	Vitros Fusion 5,1 FS (Dry Slide)	Glucose oxidase, hydrogen peroxide (Trinder)	99	mg/dL	89,15	mg/dL	2,79	Acumulada	3,53	No satisfactorio	Par
23		Hierro	Vitros Fusion 5,1 FS (Dry Slide)	Pyridyl azo dye	252	ug/dL	269,7	ug/dL	11,75	Acumulada	-1,51	Satisfactorio	Par
24		IgA	Vitros Fusion 5,1 FS (Dry Slide)	Turbidimetría	191.90	mg/dL	191,7	mg/dL	8,59	Acumulada	0,02	Satisfactorio	Método
25		IgG	Vitros Fusion 5,1 FS (Dry Slide)	Turbidimetría	946.59	mg/dL	1002	mg/dL	37,73	Acumulada	-1,47	Satisfactorio	Método
26		IgM	Vitros Fusion 5,1 FS (Dry Slide)	Turbidimetría	100.22	mg/dL	87,84	mg/dL	7,62	Acumulada	1,62	Satisfactorio	Método
27		LD (Lactato Deshidrogenasa)	Vitros Fusion 5,1 FS (Dry Slide)	Lactate to pyruvate	184	U/L	164,1	U/L	11,31	Acumulada	1,76	Satisfactorio	Método
28		Lipasa	Vitros Fusion 5,1 FS (Dry Slide)	Enzymatic with colipase-VITROS	465	U/L	517,4	U/L	12,19	Acumulada	-4,3	No satisfactorio	Par

29	Litio	Vitros Fusion 5,1 FS (Dry Slide)	Química Seca	0.1	mmol/L	0.48	mmol/L	0.19	Acumulada	-2.01	Alarma	Todos los laboratorios
30	Magnesio	Vitros Fusion 5,1 FS (Dry Slide)	Formazan dye	1.59	mmol/L	0.69	mmol/L	0.04	Acumulada	25	No satisfactorio	Par
31	Nitrógeno Uréico	Vitros Fusion 5,1 FS (Dry Slide)	Urease, colorimetric	13.3	mg/dL	15.86	mg/dL	0.7	Acumulada	-3.66	No satisfactorio	Par
32	Potasio	Vitros Fusion 5,1 FS (Dry Slide)	ISE direct	3.8	mmol/L	3.87	mmol/L	0.09	Acumulada	-0.8	Satisfactorio	Par
33	Proteínas totales	Vitros Fusion 5,1 FS (Dry Slide)	Biuret, no serum blank, end point-VITROS	4.7	g/dL	5.14	g/dL	0.18	Acumulada	-2.44	Alarma	Par
34	Sodio	Vitros Fusion 5,1 FS (Dry Slide)	ISE direct	141	mmol/L	144.5	mmol/L	1.98	Acumulada	-1.77	Satisfactorio	Par
35	Transferrina	Vitros Fusion 5,1 FS (Dry Slide)	Turbidimetría	284.61	mg/dL	252.4	mg/dL	15.57	Acumulada	2.07	Alarma	Método
36	Triglicéridos	Vitros Fusion 5,1 FS (Dry Slide)	Enzymatic, end point	176	mg/dL	176.2	mg/dL	4.21	Acumulada	-0.05	Satisfactorio	Par
37	Urea	Vitros Fusion 5,1 FS (Dry Slide)	Urease, colorimetric	28.5	mg/dL	32.19	mg/dL	3.26	Acumulada	-1.13	Satisfactorio	Todos los laboratorios

IT: Item	NOT: Notificaciones	VRL: Valor reportado por el laboratorio	U-LAB: Unidades de laboratorio	U-MC: Unidades Originales de la media de comparación
M-C: Media del grupo de comparación	DE-C: Desviación estándar del grupo de comparación	T-C: Tipo de consenso	Zs: Z-score	VAL: Valoración
				COMP: Comparador

Satisfactorio si su resultado está entre +/- 2 Z-score.	Alarma si su resultado está entre 2 y 3 Z-score.	No satisfactorio si su resultado es mayor a 3 Z-score.	<input type="checkbox"/> Tardío	<input checked="" type="checkbox"/> Ausente	<input type="checkbox"/> Revalorado
-------------------------------------------------------------------	------------------------------------------------------------	------------------------------------------------------------------	------------------------------------	------------------------------------------------	----------------------------------------

Identificación Laboratorio:	100153
Ronda:	44
Muestra:	3
Código Muestra:	AB2648
Fecha reporte:	2022-11-25
Estado:	Evaluación original

3. EVALUACIÓN CON VALOR OBTENIDO CON EL MÉTODO TRAZABLE A MATERIAL Y/O MÉTODO AVALADO POR EL JCTLM

1	2	3	4	5	6	7	8	9	10	11	
Item	Mensurando	VRL	U-LAB	V.A.V.	U-V.A.V.	M-REF	D%	ETmp%	Límites aceptación Bajo	Alto	Valoración
1	Albumina	4.7	g/dL	4.100	g/dL	Ver sección 5: Informe de trazabilidad metrológica	14,63	8	3,77	4,43	No satisfactorio
2	Amilasa	88	U/L	74.000	U/L	Ver sección 5: Informe de trazabilidad metrológica	18,92	30	51,8	96,2	Satisfactorio
3	Bilirrubina Directa	0.89	mg/dL	0.440	mg/dL	Ver sección 5: Informe de trazabilidad metrológica	102,27	20	0,35	0,53	No satisfactorio
4	Bilirrubina Total	1.90	mg/dL	1.070	mg/dL	Ver sección 5: Informe de trazabilidad metrológica	77,57	20	0,86	1,28	No satisfactorio
5	Bilirrubina Indirecta	1.01	mg/dL	0.640	mg/dL	Ver sección 5: Informe de trazabilidad metrológica	57,81	20	0,51	0,77	No satisfactorio
6	Calcio	8.54	mg/dL	9.700	mg/dL	Ver sección 5: Informe de trazabilidad metrológica	-11,96	3	9,38	10,02	No satisfactorio
7	Colesterol HDL	74	mg/dL	72.700	mg/dL	Ver sección 5: Informe de trazabilidad metrológica	1,79	30	50,89	94,51	Satisfactorio
8	Colesterol LDL	134	mg/dL	128.000	mg/dL	Ver sección 5: Informe de trazabilidad metrológica	4,69	30	89,6	166,4	Satisfactorio
9	Colesterol Total	243	mg/dL	267.000	mg/dL	Ver sección 5: Informe de trazabilidad metrológica	-8,99	10	240,3	293,7	Satisfactorio
10	Creatinina	1.85	mg/dL	1.790	mg/dL	Ver sección 5: Informe de trazabilidad metrológica	3,35	10	1,61	1,97	Satisfactorio
11	Fosfatasa Alcalina	60	U/L	97.700	U/L	Ver sección 5: Informe de trazabilidad metrológica	-38,59	30	68,39	127,01	No satisfactorio
12	Gamma glutamiltransferasa (GGT)	59	U/L	69.300	U/L	Ver sección 5: Informe de trazabilidad metrológica	-14,86	3	62,88	75,72	No satisfactorio
13	Glucosa	99	mg/dL	77.000	mg/dL	Ver sección 5: Informe de trazabilidad metrológica	28,57	8	70,84	83,16	No satisfactorio

VRL: Valor reportado por el laboratorio			U-V.A.V.: Unidades del valor aceptado como verdadero		
U-LAB: Unidades de laboratorio		M-REF: Método de referencia		D% Diferencia porcentual %	

Satisfactorio: El resultado reportado por el laboratorio NO supera la diferencia porcentual del ETmp comparado con V.A.V	No satisfactorio: El resultado reportado por el laboratorio SI supera la diferencia porcentual del ETmp comparado con V.A.V	ETmp Error Total máximo permisible * Fuente CAP	V.A.V. Valor aceptado como verdadero
--------------------------------------------------------------------------------------------------------------------------	-----------------------------------------------------------------------------------------------------------------------------	-------------------------------------------------------	-----------------------------------------

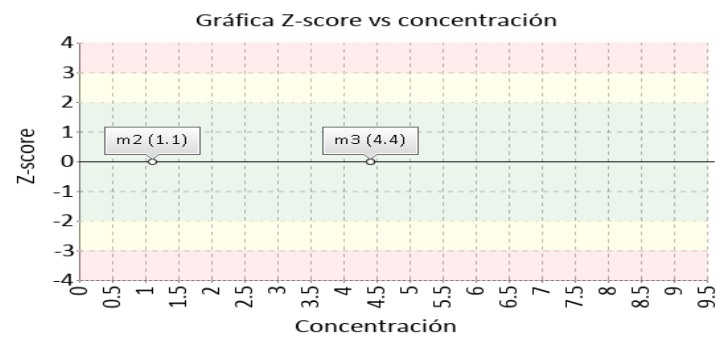
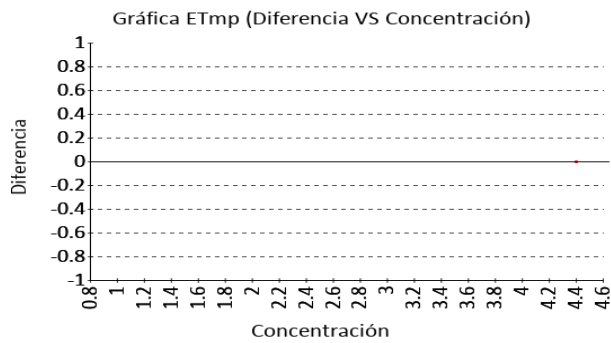
4. EVALUACIÓN CON MEDIA DE COMPARACIÓN Y CON V.A.V (VALOR ACEPTADO COMO VERDADERO)

Ácido Láctico

4.4 mmol/L Vitros Fusion 5,1 FS Lactate to pyruvate 11% ETmp (Dry Slide)

1 Fuente de comparación	2 V.A.V.	3 D.E.	4 n/N	5 Incertidumbre	6 Diferencia%	7 Z-score	8 Valoración
RL-MMT-JCTLM ¹	N/A	N/A	N/A	N/A	N/A	N/A	N/A
Media de comparación internacional	4,24	0,16	1808	3,92 a 4,56	3,77	0,99	Satisfactorio
Todos los participantes de QAP	4,26	0,22	4	3,82 a 4,7	3,29	0,64	Satisfactorio
Participantes QAP misma metodología	4,37	0,06	3	4,25 a 4,48	0,76	0,58	Satisfactorio

(1) RL-MMT-JCTLM: Resultado de laboratorio que trabaja con material y método trazable a los avalados por el JCTLM

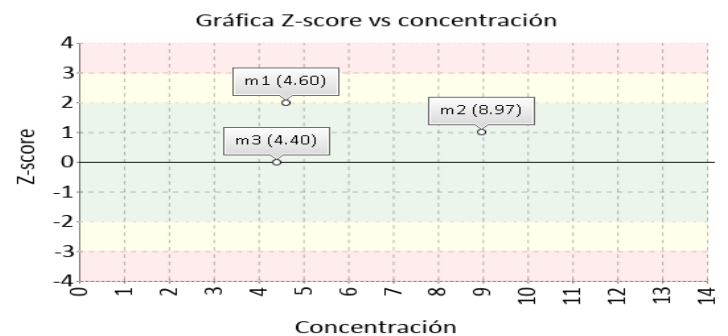
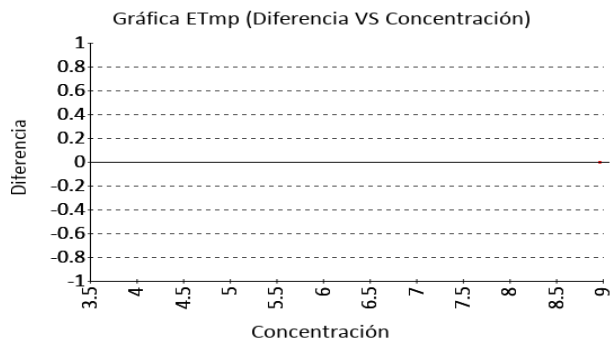


Ácido Úrico

4.40 mg/dL Vitros Fusion 5,1 FS Uricase, colorimetric 10% ETmp (Dry Slide)

1 Fuente de comparación	2 V.A.V.	3 D.E.	4 n/N	5 Incertidumbre	6 Diferencia%	7 Z-score	8 Valoración
RL-MMT-JCTLM ¹	N/A	N/A	N/A	N/A	N/A	N/A	N/A
Media de comparación internacional	4,37	0,1	1665	4,18 a 4,56	0,69	0,31	Satisfactorio
Todos los participantes de QAP	4,63	0,89	11	2,85 a 6,42	-5,04	-0,26	Satisfactorio
Participantes QAP misma metodología	4,58	0,2	9	4,19 a 4,98	-4	-0,93	Satisfactorio

(1) RL-MMT-JCTLM: Resultado de laboratorio que trabaja con material y método trazable a los avalados por el JCTLM



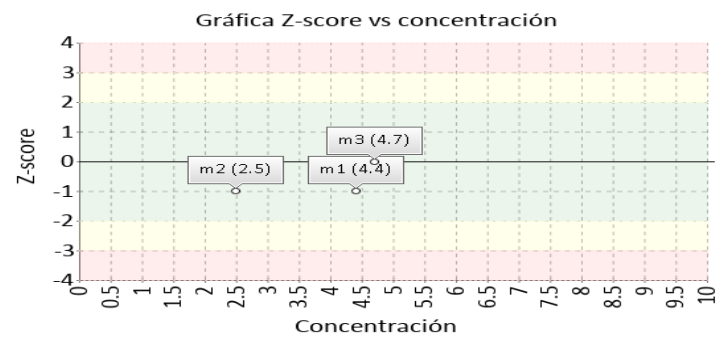
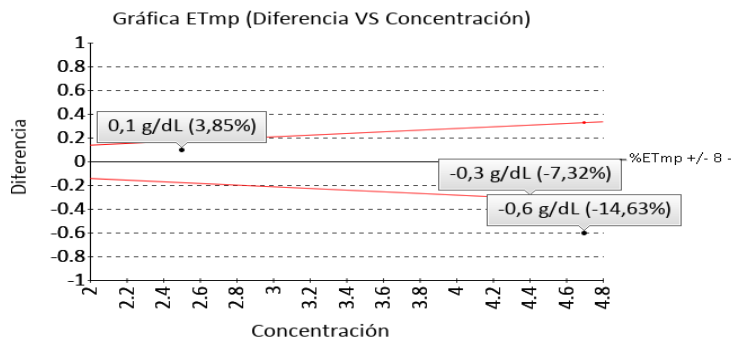
4. EVALUACIÓN CON MEDIA DE COMPARACIÓN Y CON V.A.V (VALOR ACEPTADO COMO VERDADERO)

Albúmina

4.7 g/dL Vitros Fusion 5,1 FS (Dry Slide) Bromcresol green (BCG) 8% ETmp

1 Fuente de comparación	2 V.A.V.	3 D.E.	4 n/N	5 Incertidumbre	6 Diferencia%	7 Z-score	8 Valoración
RL-MMT-JCTLM ¹	4.100	N/A	N/A	N/A	-14,63	N/A	No satisfactorio
Media de comparación internacional	4,69	0,22	780	4,26 a 5,12	0,21	0,05	Satisfactorio
Todos los participantes de QAP	4,23	0,31	6	3,62 a 4,84	11,11	1,53	Satisfactorio
Participantes QAP misma metodología	4,23	0,31	6	3,62 a 4,84	11,11	1,53	Satisfactorio

(1) RL-MMT-JCTLM: Resultado de laboratorio que trabaja con material y método trazable a los avalados por el JCTLM

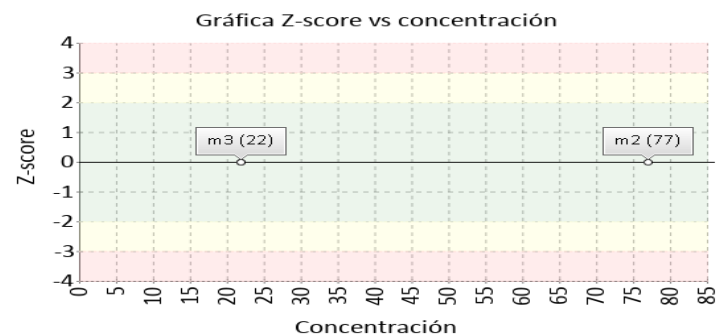
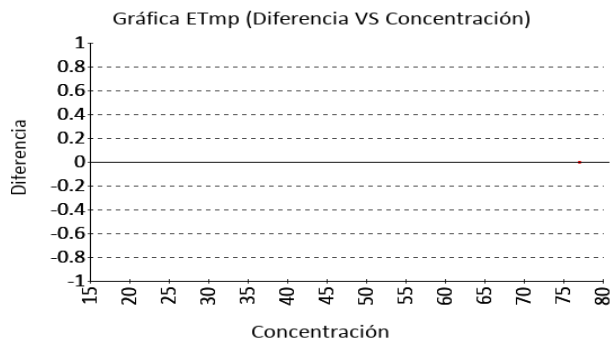


ALT (ALAT/GPT)

22 U/L Vitros Fusion 5,1 FS (Dry Slide) UV with P5P-Vitros 20% ETmp

1 Fuente de comparación	2 V.A.V.	3 D.E.	4 n/N	5 Incertidumbre	6 Diferencia%	7 Z-score	8 Valoración
RL-MMT-JCTLM ¹	N/A	N/A	N/A	N/A	N/A	N/A	N/A
Media de comparación internacional	20,65	1,7	246	17,25 a 24,05	6,54	0,79	Satisfactorio
Todos los participantes de QAP	28,25	5,12	11	18,01 a 38,48	-22,11	-1,22	Satisfactorio
Participantes QAP misma metodología	22	0	2	0 a 0	0	0	Satisfactorio

(1) RL-MMT-JCTLM: Resultado de laboratorio que trabaja con material y método trazable a los avalados por el JCTLM



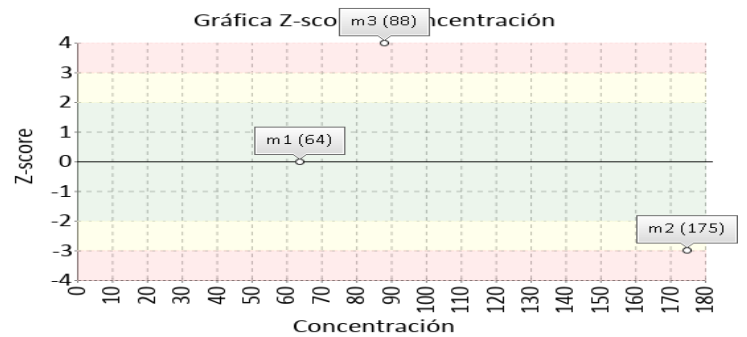
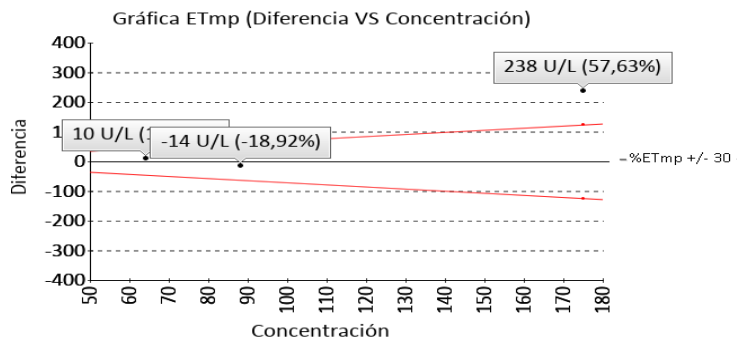
4. EVALUACIÓN CON MEDIA DE COMPARACIÓN Y CON V.A.V (VALOR ACEPTADO COMO VERDADERO)

Amilasa

88 U/L Vitros Fusion 5,1 FS Amylopectin, 30% ETmp
(Dry Slide) colorimetric-VITROS

1 Fuente de comparación	2 V.A.V.	3 D.E.	4 n/N	5 Incertidumbre	6 Diferencia%	7 Z-score	8 Valoración
RL-MMT-JCTLM ¹	74.000	N/A	N/A	N/A	-18,92	N/A	Satisfactorio
Media de comparación internacional	64,18	4,33	881	55,52 a 72,84	37,11	5,5	No satisfactorio
Todos los participantes de QAP	79,33	10,19	6	58,95 a 99,72	10,92	0,85	Satisfactorio
Participantes QAP misma metodología	76	16,97	2	42,06 a 109,94	15,79	0,71	Satisfactorio

(1) RL-MMT-JCTLM: Resultado de laboratorio que trabaja con material y método trazable a los avalados por el JCTLM

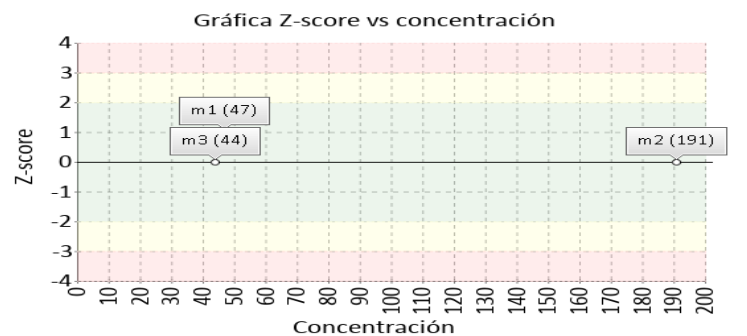
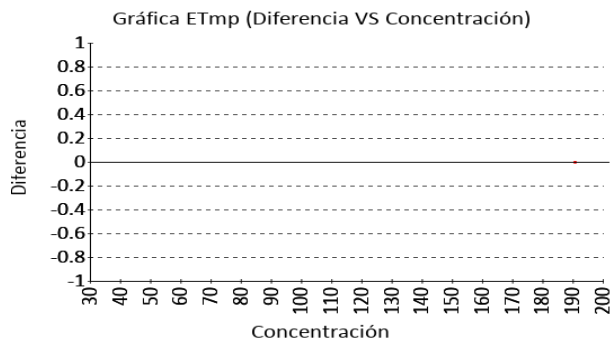


AST (ASAT/GOT)

44 U/L Vitros Fusion 5,1 FS UV with P5P 20% ETmp
(Dry Slide)

1 Fuente de comparación	2 V.A.V.	3 D.E.	4 n/N	5 Incertidumbre	6 Diferencia%	7 Z-score	8 Valoración
RL-MMT-JCTLM ¹	N/A	N/A	N/A	N/A	N/A	N/A	N/A
Media de comparación internacional	41,28	3,65	3150	33,98 a 48,58	6,59	0,75	Satisfactorio
Todos los participantes de QAP	39,82	5,75	11	28,33 a 51,31	10,5	0,73	Satisfactorio
Participantes QAP misma metodología	45,5	2,12	2	41,26 a 49,74	-3,3	-0,71	Satisfactorio

(1) RL-MMT-JCTLM: Resultado de laboratorio que trabaja con material y método trazable a los avalados por el JCTLM



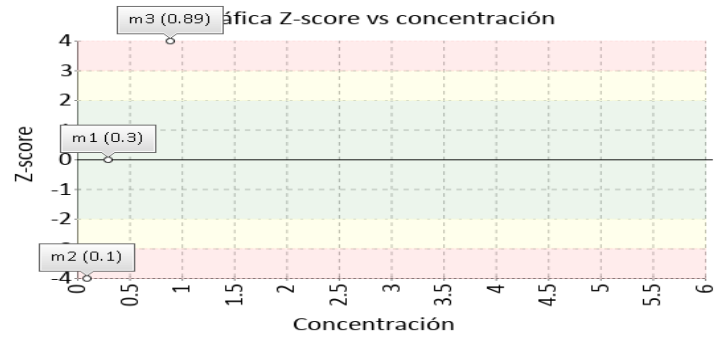
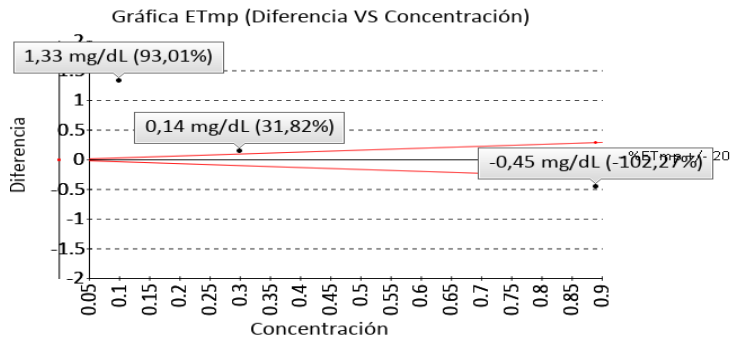
4. EVALUACIÓN CON MEDIA DE COMPARACIÓN Y CON V.A.V (VALOR ACEPTADO COMO VERDADERO)

Bilirrubina Directa

0.89 mg/dL Vitros Fusion 5,1 FS Direct measure 20% ETmp
(Dry Slide)

1 Fuente de comparación	2 V.A.V.	3 D.E.	4 n/N	5 Incertidumbre	6 Diferencia%	7 Z-score	8 Valoración
RL-MMT-JCTLM ¹	0.440	N/A	N/A	N/A	-102,27	N/A	No satisfactorio
Media de comparación internacional	0,36	0,1	18604	0,16 a 0,56	147,22	5,25	No satisfactorio
Todos los participantes de QAP	0,5	0,18	8	0,13 a 0,86	79,35	2,16	Alarma
Participantes QAP misma metodología	0,6	0,42	2	-0,24 a 1,43	49,58	0,71	Satisfactorio

(1) RL-MMT-JCTLM: Resultado de laboratorio que trabaja con material y método trazable a los avalados por el JCTLM

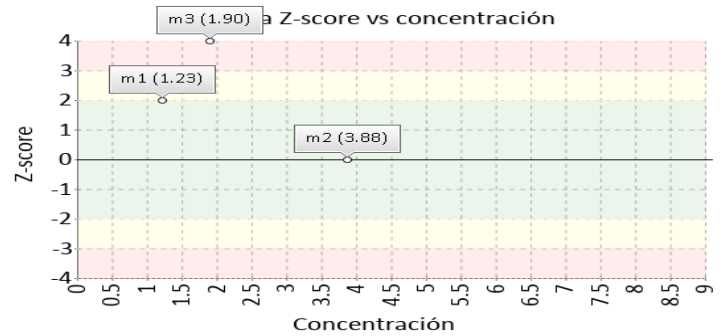
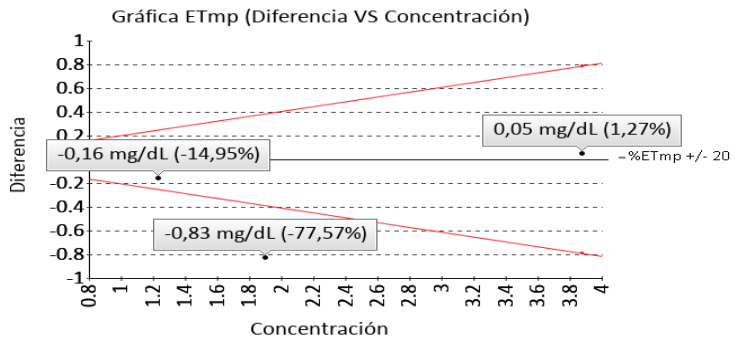


Bilirrubina Total

1.90 mg/dL Vitros Fusion 5,1 FS Diphylline, 20% ETmp
(Dry Slide) Diazonium Salt-VITROS

1 Fuente de comparación	2 V.A.V.	3 D.E.	4 n/N	5 Incertidumbre	6 Diferencia%	7 Z-score	8 Valoración
RL-MMT-JCTLM ¹	1.070	N/A	N/A	N/A	-77,57	N/A	No satisfactorio
Media de comparación internacional	1,01	0,09	559	0,83 a 1,19	88,12	9,89	No satisfactorio
Todos los participantes de QAP	1,19	0,31	8	0,57 a 1,82	59,33	2,26	Alarma
Participantes QAP misma metodología	1,57	0,47	2	0,62 a 2,51	21,41	0,71	Satisfactorio

(1) RL-MMT-JCTLM: Resultado de laboratorio que trabaja con material y método trazable a los avalados por el JCTLM



Identificación Laboratorio:	100153
Ronda:	44
Muestra:	3
Código Muestra:	AB2648
Fecha reporte:	2022-11-25
Estado:	Evaluación original

4. EVALUACIÓN CON MEDIA DE COMPARACIÓN Y CON V.A.V (VALOR ACEPTADO COMO VERDADERO)

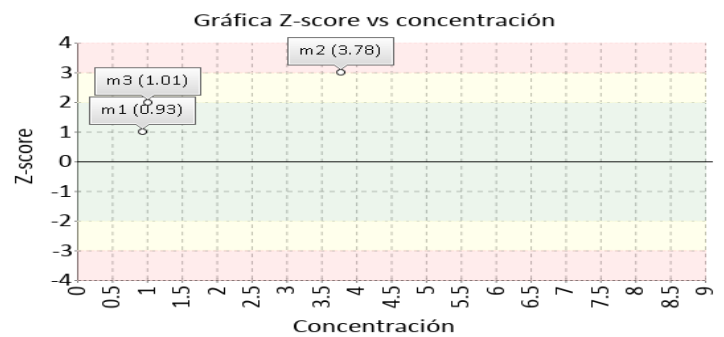
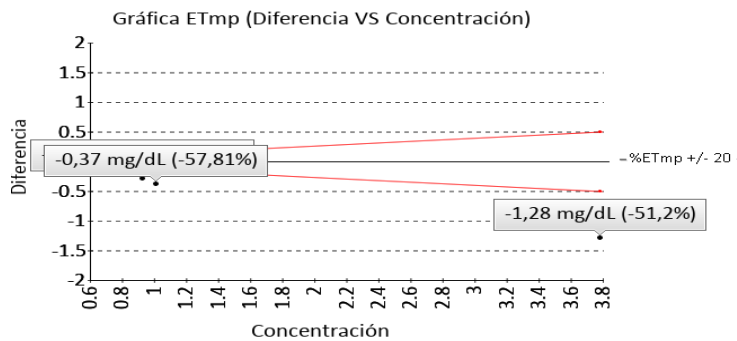
Bilirubina Indirecta

1.01 mg/dL Vitros Fusion 5,1 FS (Dry Slide)

Calculado 20% ETmp

1 Fuente de comparación	2 V.A.V.	3 D.E.	4 n/N	5 Incertidumbre	6 Diferencia%	7 Z-score	8 Valoración
RL-MMT-JCTLM ¹	0.640	N/A	N/A	N/A	-57,81	N/A	No satisfactorio
Media de comparación internacional	0,7	0,13	1578	0,44 a 0,96	44,7	2,38	Alarma
Todos los participantes de QAP	0,73	0,24	5	0,25 a 1,21	38,36	1,16	Satisfactorio
Participantes QAP misma metodología	0,73	0,24	5	0,25 a 1,21	38,36	1,16	Satisfactorio

(1) RL-MMT-JCTLM: Resultado de laboratorio que trabaja con material y método trazable a los avalados por el JCTLM



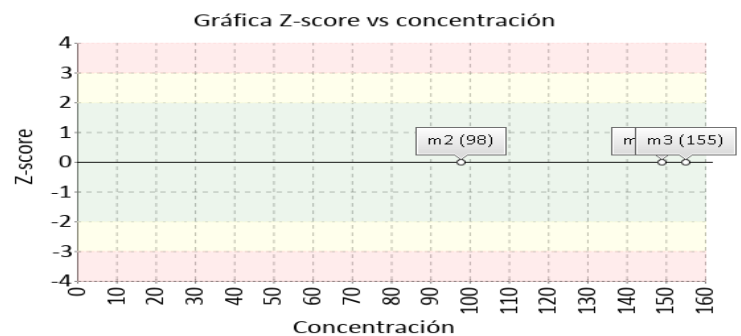
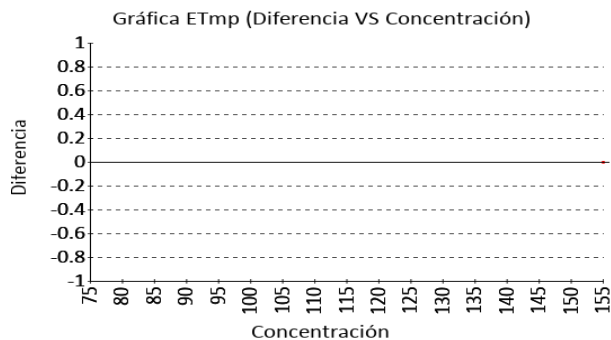
C3

155 mg/dL Vitros Fusion 5,1 FS (Dry Slide)

Turbidimetría 15% ETmp

1 Fuente de comparación	2 V.A.V.	3 D.E.	4 n/N	5 Incertidumbre	6 Diferencia%	7 Z-score	8 Valoración
RL-MMT-JCTLM ¹	N/A	N/A	N/A	N/A	N/A	N/A	N/A
Media de comparación internacional	144,9	13,62	235	117,66 a 172,14	6,97	0,74	Satisfactorio
Todos los participantes de QAP	152	4,24	2	143,51 a 160,49	1,97	0,71	Satisfactorio
Participantes QAP misma metodología	152	4,24	2	143,51 a 160,49	1,97	0,71	Satisfactorio

(1) RL-MMT-JCTLM: Resultado de laboratorio que trabaja con material y método trazable a los avalados por el JCTLM



4. EVALUACIÓN CON MEDIA DE COMPARACIÓN Y CON V.A.V (VALOR ACEPTADO COMO VERDADERO)

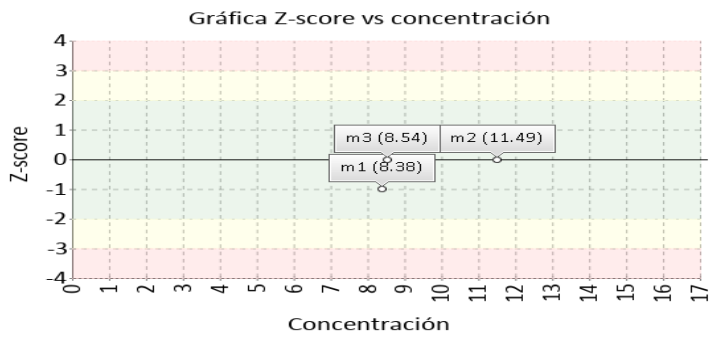
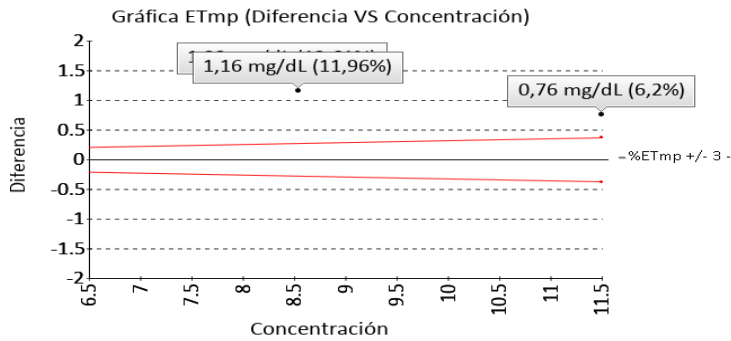
Calcio

8.54 mg/dL Vitros Fusion 5,1 FS (Dry Slide)

Arsenazo III 3% ETmp

1 Fuente de comparación	2 V.A.V.	3 D.E.	4 n/N	5 Incertidumbre	6 Diferencia%	7 Z-score	8 Valoración
RL-MMT-JCTLM ¹	9.700	N/A	N/A	N/A	11,96	N/A	No satisfactorio
Media de comparación internacional	8,52	0,11	196	8,31 a 8,73	0,23	0,19	Satisfactorio
Todos los participantes de QAP	9,12	0,74	7	7,65 a 10,59	-6,33	-0,78	Satisfactorio
Participantes QAP misma metodología	9,07	0,79	6	7,48 a 10,66	-5,84	-0,67	Satisfactorio

(1) RL-MMT-JCTLM: Resultado de laboratorio que trabaja con material y método trazable a los avalados por el JCTLM



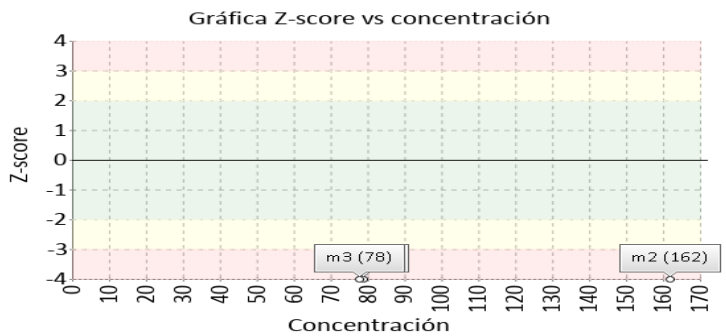
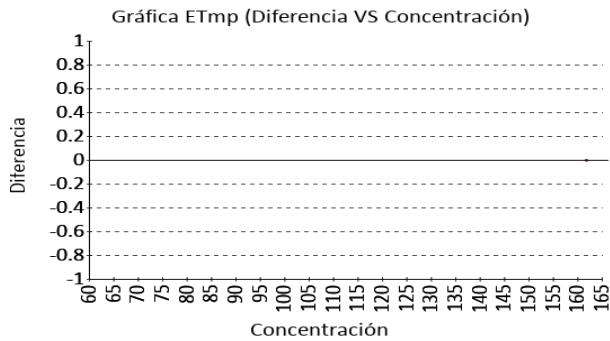
CK (Creatine Kinase)

78 U/L Vitros Fusion 5,1 FS (Dry Slide)

NAC activated 30% ETmp

1 Fuente de comparación	2 V.A.V.	3 D.E.	4 n/N	5 Incertidumbre	6 Diferencia%	7 Z-score	8 Valoración
RL-MMT-JCTLM ¹	N/A	N/A	N/A	N/A	N/A	N/A	N/A
Media de comparación internacional	138,8	6,51	9849	125,78 a 151,82	-43,8	-9,34	No satisfactorio
Todos los participantes de QAP	106,75	32,66	4	41,42 a 172,08	-26,93	-0,88	Satisfactorio
Participantes QAP misma metodología	78,5	0,71	2	77,09 a 79,91	-0,64	-0,71	Satisfactorio

(1) RL-MMT-JCTLM: Resultado de laboratorio que trabaja con material y método trazable a los avalados por el JCTLM



4. EVALUACIÓN CON MEDIA DE COMPARACIÓN Y CON V.A.V (VALOR ACEPTADO COMO VERDADERO)

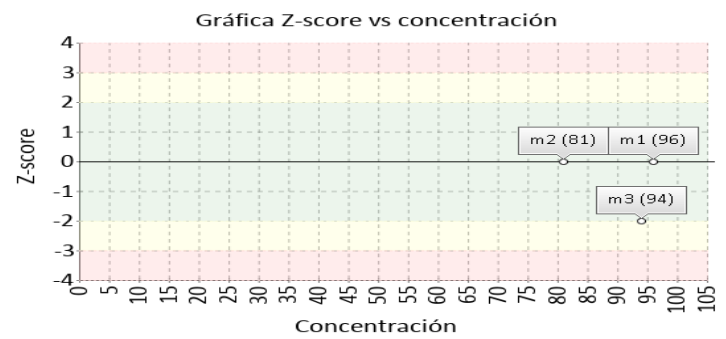
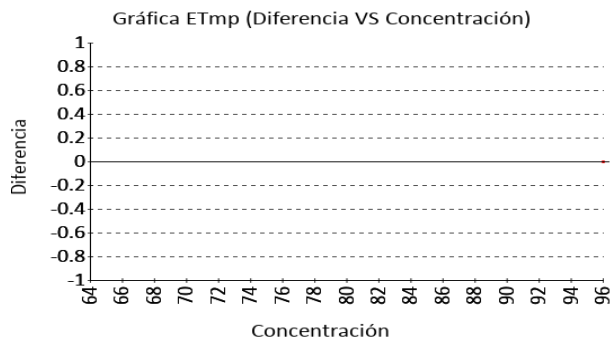
Cloro

94 mmol/L Vitros Fusion 5,1 FS (Dry Slide)

ISE direct 5% ETmp

1 Fuente de comparación	2 V.A.V.	3 D.E.	4 n/N	5 Incertidumbre	6 Diferencia%	7 Z-score	8 Valoración
RL-MMT-JCTLM ¹	N/A	N/A	N/A	N/A	N/A	N/A	N/A
Media de comparación internacional	97,51	1,7	2417	94,11 a 100,91	-3,6	-2,06	Alarma
Todos los participantes de QAP	100,58	5,71	5	89,16 a 112	-6,54	-1,15	Satisfactorio
Participantes QAP misma metodología	99,75	6,24	4	87,27 a 112,23	-5,76	-0,92	Satisfactorio

(1) RL-MMT-JCTLM: Resultado de laboratorio que trabaja con material y método trazable a los avalados por el JCTLM



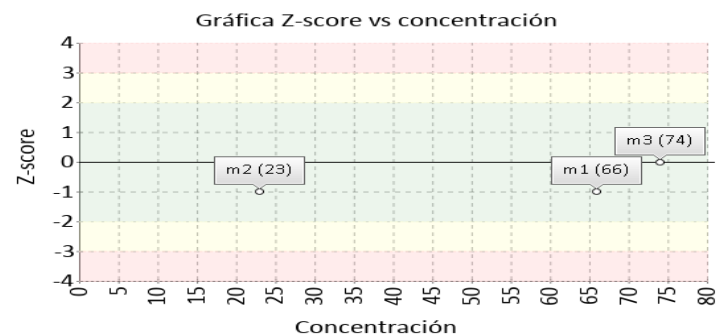
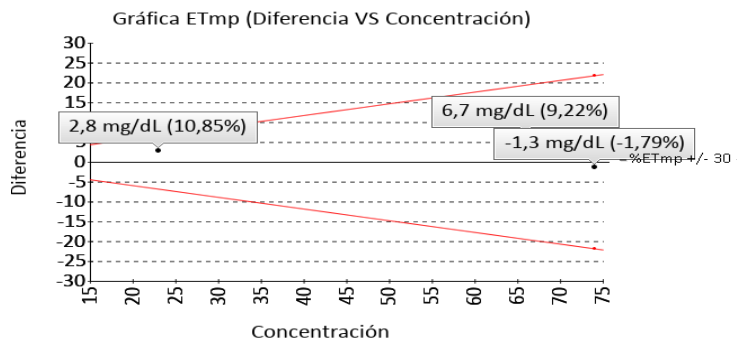
Colesterol HDL

74 mg/dL Vitros Fusion 5,1 FS (Dry Slide)

Direct measure, PTA/MgCl₂-VITROS 30% ETmp

1 Fuente de comparación	2 V.A.V.	3 D.E.	4 n/N	5 Incertidumbre	6 Diferencia%	7 Z-score	8 Valoración
RL-MMT-JCTLM ¹	72.700	N/A	N/A	N/A	-1,79	N/A	Satisfactorio
Media de comparación internacional	71,73	5,34	476	61,05 a 82,41	3,16	0,43	Satisfactorio
Todos los participantes de QAP	61,64	6,59	10	48,47 a 74,82	20,05	1,88	Satisfactorio
Participantes QAP misma metodología	70	5,66	2	58,69 a 81,31	5,71	0,71	Satisfactorio

(1) RL-MMT-JCTLM: Resultado de laboratorio que trabaja con material y método trazable a los avalados por el JCTLM



4. EVALUACIÓN CON MEDIA DE COMPARACIÓN Y CON V.A.V (VALOR ACEPTADO COMO VERDADERO)

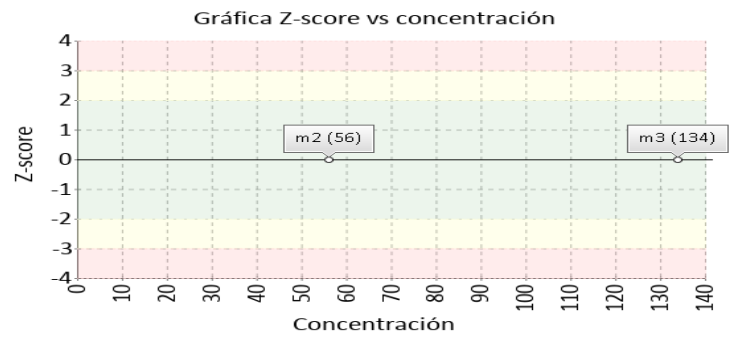
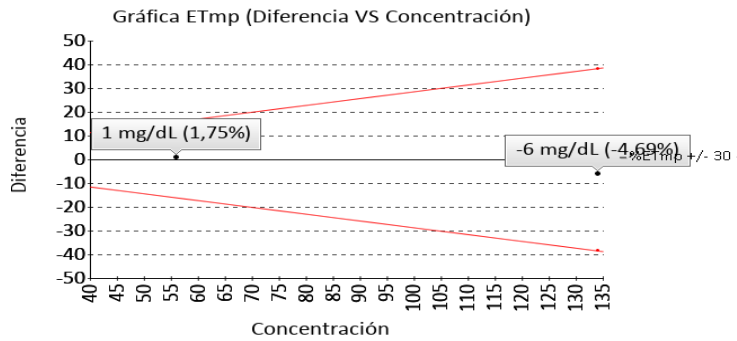
Colesterol LDL

134 mg/dL Vitros Fusion 5,1 FS (Dry Slide)

Calculado 30% ETmp

1 Fuente de comparación	2 V.A.V.	3 D.E.	4 n/N	5 Incertidumbre	6 Diferencia%	7 Z-score	8 Valoración
RL-MMT-JCTLM ¹	128.000	N/A	N/A	N/A	-4,69	N/A	Satisfactorio
Media de comparación internacional	134	14,87	11114	104,26 a 163,74	0	0	Satisfactorio
Todos los participantes de QAP	139,67	10,69	3	118,28 a 161,05	-4,06	-0,53	Satisfactorio
Participantes QAP misma metodología	143	12,73	2	117,54 a 168,46	-6,29	-0,71	Satisfactorio

(1) RL-MMT-JCTLM: Resultado de laboratorio que trabaja con material y método trazable a los avalados por el JCTLM

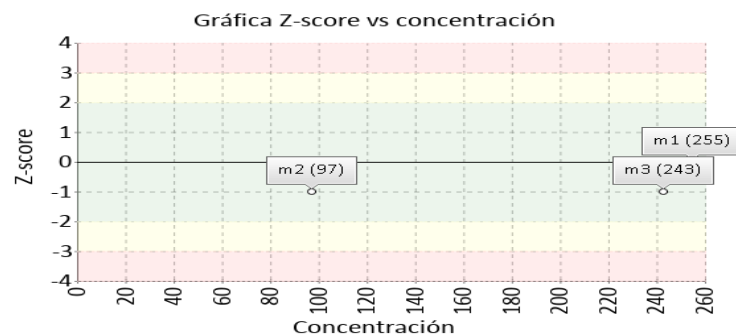
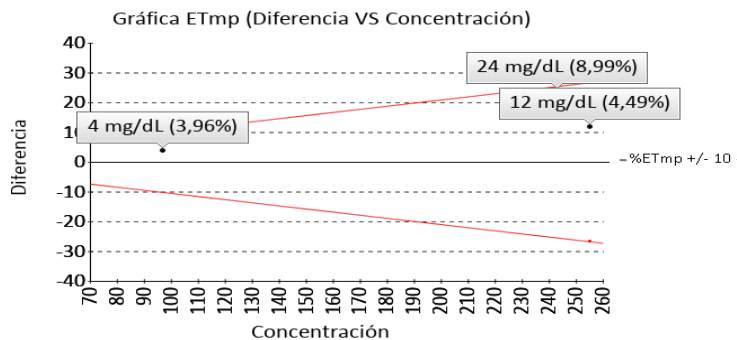


Colesterol Total

243 mg/dL Vitros Fusion 5,1 FS Cholesterol oxidase, 10% ETmp (Dry Slide) esterase, peroxidase

1 Fuente de comparación	2 V.A.V.	3 D.E.	4 n/N	5 Incertidumbre	6 Diferencia%	7 Z-score	8 Valoración
RL-MMT-JCTLM ¹	267.000	N/A	N/A	N/A	8,99	N/A	Satisfactorio
Media de comparación internacional	252,3	6,7	1508	238,9 a 265,7	-3,69	-1,39	Satisfactorio
Todos los participantes de QAP	253,63	7,64	12	238,35 a 268,9	-4,19	-1,39	Satisfactorio
Participantes QAP misma metodología	250,1	6,84	7	236,42 a 263,78	-2,84	-1,04	Satisfactorio

(1) RL-MMT-JCTLM: Resultado de laboratorio que trabaja con material y método trazable a los avalados por el JCTLM



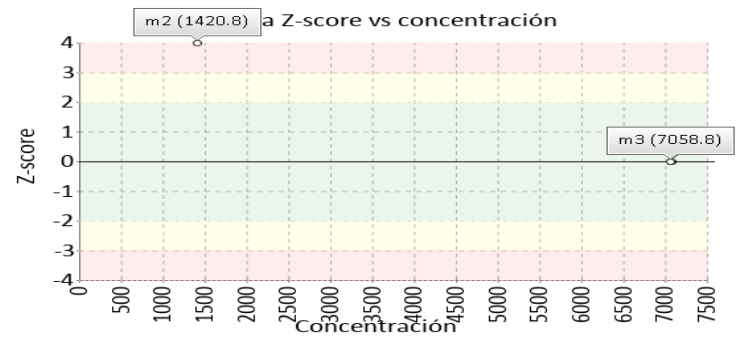
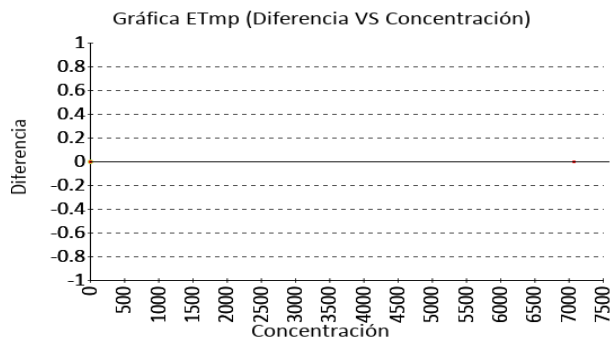
4. EVALUACIÓN CON MEDIA DE COMPARACIÓN Y CON V.A.V (VALOR ACEPTADO COMO VERDADERO)

Colinesterasa

7058.8 U/L Vitros Fusion 5,1 FS (Dry Slide) Butyrylthiocholine (Trinder) 12.30% ETmp

1 Fuente de comparación	2 V.A.V.	3 D.E.	4 n/N	5 Incertidumbre	6 Diferencia%	7 Z-score	8 Valoración
RL-MMT-JCTLM ¹	N/A	N/A	N/A	N/A	N/A	N/A	N/A
Media de comparación internacional	7159	689,5	714	5780 a 8538	-1,4	-0,15	Satisfactorio
Todos los participantes de QAP	7043,6	40,22	3	6963,17 a 7124,03	0,22	0,38	Satisfactorio
Participantes QAP misma metodología	7066,4	10,75	2	7044,9 a 7087,9	-0,11	-0,71	Satisfactorio

(1) RL-MMT-JCTLM: Resultado de laboratorio que trabaja con material y método trazable a los avalados por el JCTLM

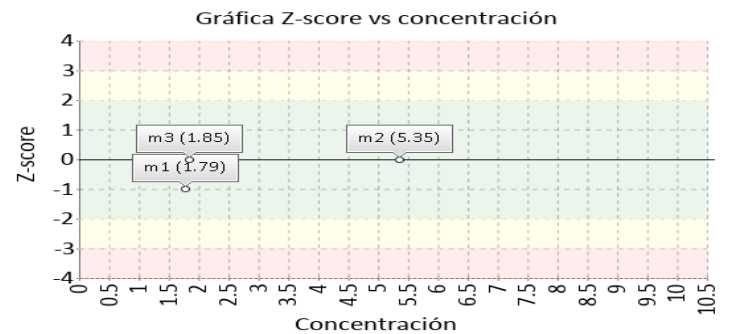
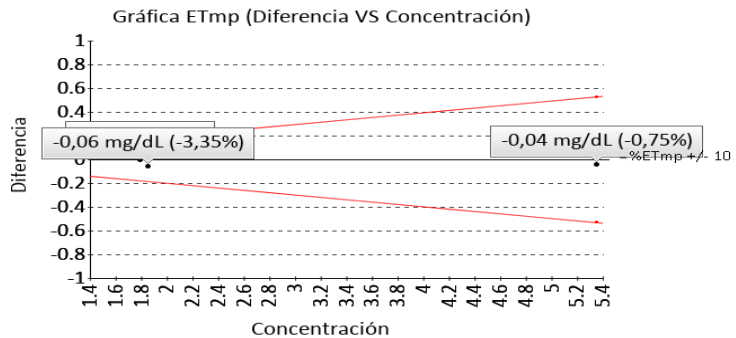


Creatinina

1.85 mg/dL Vitros Fusion 5,1 FS (Dry Slide) Enzymatic-VITROS, IFCC-IDMS Standardized 10% ETmp

1 Fuente de comparación	2 V.A.V.	3 D.E.	4 n/N	5 Incertidumbre	6 Diferencia%	7 Z-score	8 Valoración
RL-MMT-JCTLM ¹	1.790	N/A	N/A	N/A	-3,35	N/A	Satisfactorio
Media de comparación internacional	1,87	0,08	628	1,72 a 2,02	-1,07	-0,27	Satisfactorio
Todos los participantes de QAP	2,05	0,31	14	1,44 a 2,67	-9,82	-0,65	Satisfactorio
Participantes QAP misma metodología	1,82	0,04	2	1,74 a 1,9	1,65	0,71	Satisfactorio

(1) RL-MMT-JCTLM: Resultado de laboratorio que trabaja con material y método trazable a los avalados por el JCTLM



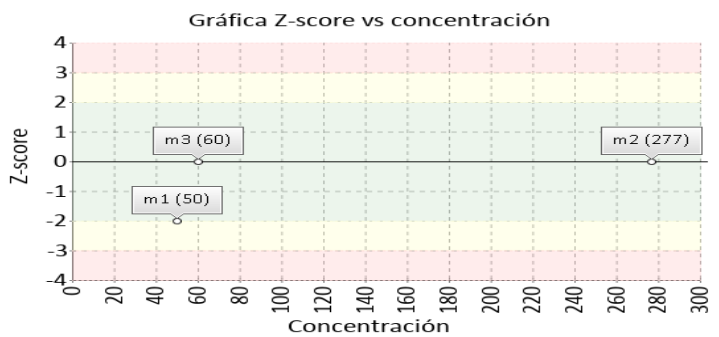
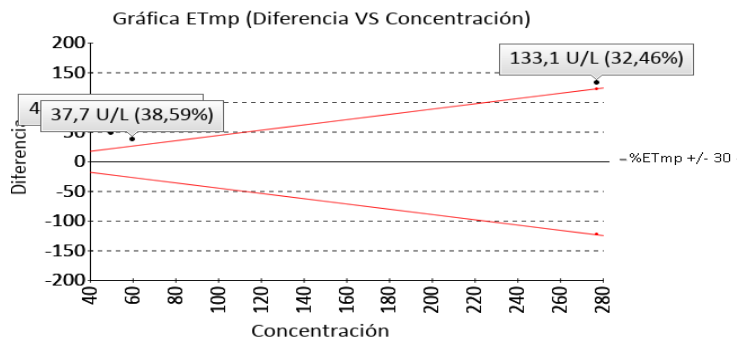
4. EVALUACIÓN CON MEDIA DE COMPARACIÓN Y CON V.A.V (VALOR ACEPTADO COMO VERDADERO)

Fosfatasa Alcalina

60 U/L Vitros Fusion 5,1 FS PNP, AMP Buffer- 30% ETmp
(Dry Slide) VITROS

1 Fuente de comparación	2 V.A.V.	3 D.E.	4 n/N	5 Incertidumbre	6 Diferencia%	7 Z-score	8 Valoración
RL-MMT-JCTLM ¹	97.700	N/A	N/A	N/A	38,59	N/A	No satisfactorio
Media de comparación internacional	58,74	3,74	672	51,26 a 66,22	2,15	0,34	Satisfactorio
Todos los participantes de QAP	103,38	35,74	8	31,89 a 174,86	-41,96	-1,21	Satisfactorio
Participantes QAP misma metodología	55	7,07	2	40,86 a 69,14	9,09	0,71	Satisfactorio

(1) RL-MMT-JCTLM: Resultado de laboratorio que trabaja con material y método trazable a los avalados por el JCTLM

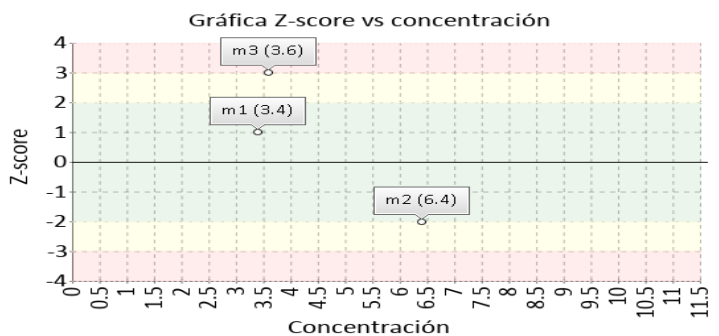
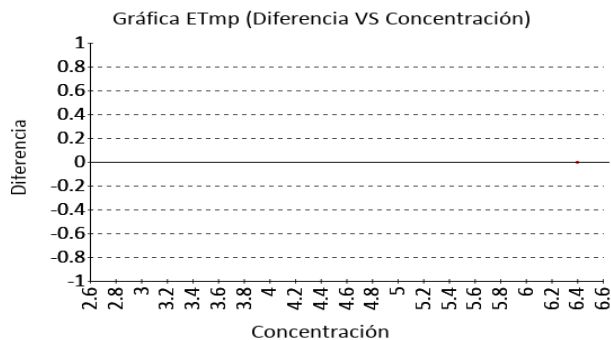


Fósforo

3.6 mg/dL Vitros Fusion 5,1 FS Phosphomolybdate 10.7% ETmp
(Dry Slide) reduction-VITROS

1 Fuente de comparación	2 V.A.V.	3 D.E.	4 n/N	5 Incertidumbre	6 Diferencia%	7 Z-score	8 Valoración
RL-MMT-JCTLM ¹	N/A	N/A	N/A	N/A	N/A	N/A	N/A
Media de comparación internacional	3,3	0,09	1353	3,12 a 3,48	9,09	3,33	No satisfactorio
Todos los participantes de QAP	3,71	0,5	6	2,7 a 4,71	-2,83	-0,21	Satisfactorio
Participantes QAP misma metodología	3,5	0,14	2	3,22 a 3,78	2,86	0,71	Satisfactorio

(1) RL-MMT-JCTLM: Resultado de laboratorio que trabaja con material y método trazable a los avalados por el JCTLM



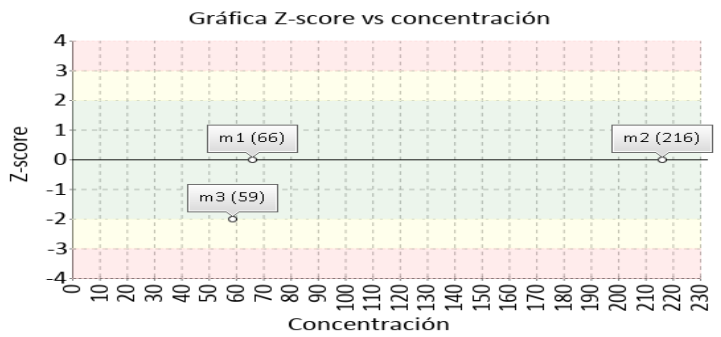
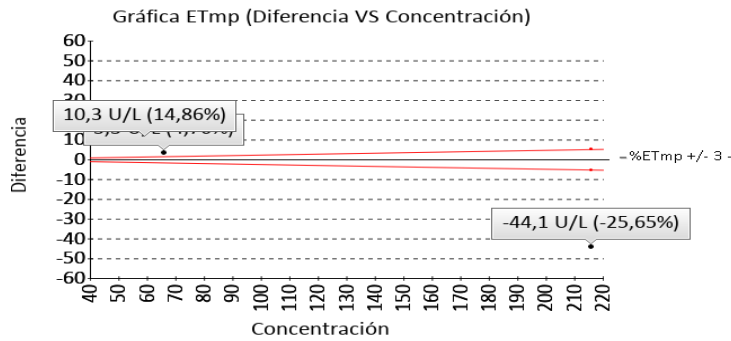
4. EVALUACIÓN CON MEDIA DE COMPARACIÓN Y CON V.A.V (VALOR ACEPTADO COMO VERDADERO)

Gamma glutamiltransferasa (GGT)

59 U/L Vitros Fusion 5,1 FS (Dry Slide) G-glutamyl-p-nitroanilide-VITROS 3% ETmp

1 Fuente de comparación	2 V.A.V.	3 D.E.	4 n/N	5 Incertidumbre	6 Diferencia%	7 Z-score	8 Valoración
RL-MMT-JCTLM ¹	69.300	N/A	N/A	N/A	14,86	N/A	No satisfactorio
Media de comparación internacional	65,12	2,14	677	60,84 a 69,4	-9,4	-2,86	Alarma
Todos los participantes de QAP	60,5	7,85	4	44,79 a 76,21	-2,48	-0,19	Satisfactorio
Participantes QAP misma metodología	58,33	8,02	3	42,29 a 74,37	1,14	0,08	Satisfactorio

(1) RL-MMT-JCTLM: Resultado de laboratorio que trabaja con material y método trazable a los avalados por el JCTLM

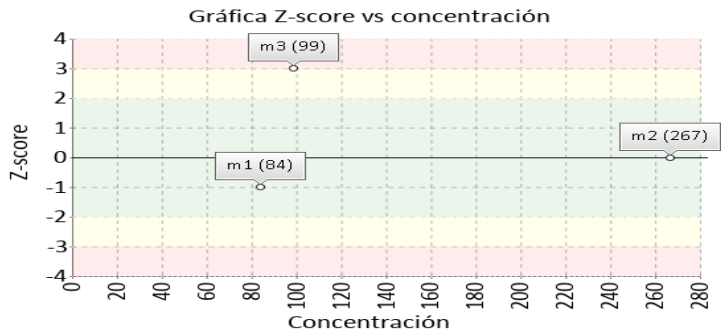
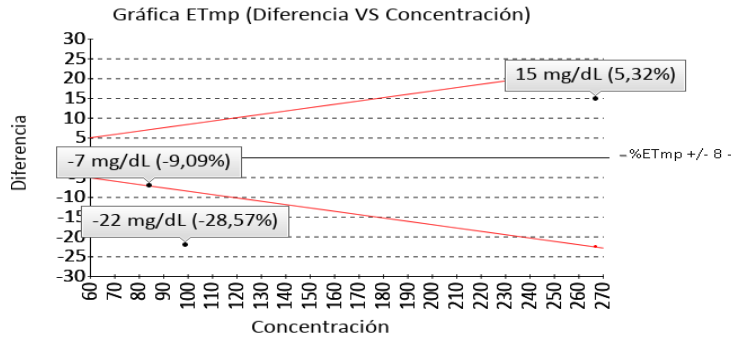


Glucosa

99 mg/dL Vitros Fusion 5,1 FS (Dry Slide) Glucose oxidase, hydrogen peroxide (Trinder) 8% ETmp

1 Fuente de comparación	2 V.A.V.	3 D.E.	4 n/N	5 Incertidumbre	6 Diferencia%	7 Z-score	8 Valoración
RL-MMT-JCTLM ¹	77.000	N/A	N/A	N/A	-28,57	N/A	No satisfactorio
Media de comparación internacional	89,15	2,79	905	83,57 a 94,73	11,05	3,53	No satisfactorio
Todos los participantes de QAP	83,26	5,72	15	71,82 a 94,7	18,9	2,75	Alarma
Participantes QAP misma metodología	85,84	5,55	9	74,75 a 96,93	15,32	2,37	Alarma

(1) RL-MMT-JCTLM: Resultado de laboratorio que trabaja con material y método trazable a los avalados por el JCTLM



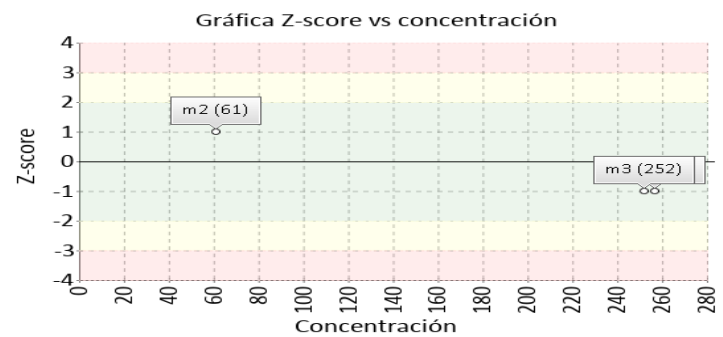
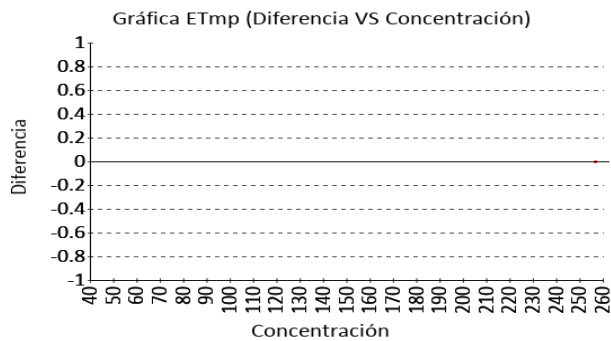
4. EVALUACIÓN CON MEDIA DE COMPARACIÓN Y CON V.A.V (VALOR ACEPTADO COMO VERDADERO)

Hierro

252 ug/dL Vitros Fusion 5,1 FS (Dry Slide) Pyridyl azo dye 20% ETmp

1 Fuente de comparación	2 V.A.V.	3 D.E.	4 n/N	5 Incertidumbre	6 Diferencia%	7 Z-score	8 Valoración
RL-MMT-JCTLM ¹	N/A	N/A	N/A	N/A	N/A	N/A	N/A
Media de comparación internacional	269,7	11,75	322	246,2 a 293,2	-6,56	-1,51	Satisfactorio
Todos los participantes de QAP	250,07	8,08	3	233,92 a 266,22	0,77	0,24	Satisfactorio
Participantes QAP misma metodología	254,5	3,54	2	247,43 a 261,57	-0,98	-0,71	Satisfactorio

(1) RL-MMT-JCTLM: Resultado de laboratorio que trabaja con material y método trazable a los avalados por el JCTLM

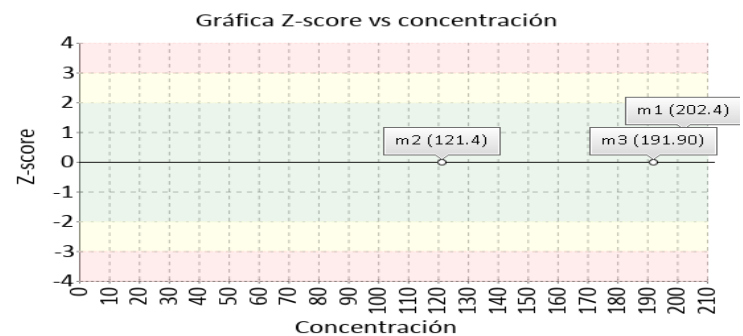
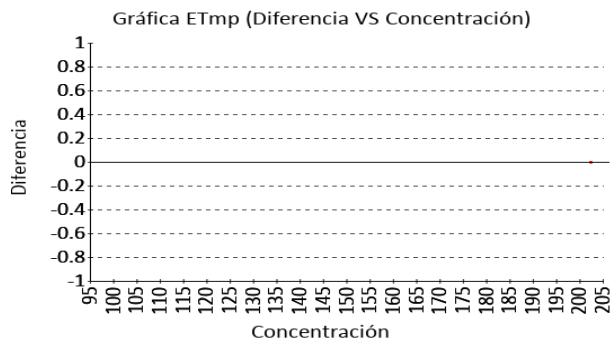


IgA

191.90 mg/dL Vitros Fusion 5,1 FS (Dry Slide) Turbidimetría 15% ETmp

1 Fuente de comparación	2 V.A.V.	3 D.E.	4 n/N	5 Incertidumbre	6 Diferencia%	7 Z-score	8 Valoración
RL-MMT-JCTLM ¹	N/A	N/A	N/A	N/A	N/A	N/A	N/A
Media de comparación internacional	191,7	8,59	775	174,52 a 208,88	0,1	0,02	Satisfactorio
Todos los participantes de QAP	197,15	7,42	2	182,3 a 212	-2,66	-0,71	Satisfactorio
Participantes QAP misma metodología	197,15	7,42	2	182,3 a 212	-2,66	-0,71	Satisfactorio

(1) RL-MMT-JCTLM: Resultado de laboratorio que trabaja con material y método trazable a los avalados por el JCTLM



Identificación Laboratorio:	100153
Ronda:	44
Muestra:	3
Código Muestra:	AB2648
Fecha reporte:	2022-11-25
Estado:	Evaluación original

4. EVALUACIÓN CON MEDIA DE COMPARACIÓN Y CON V.A.V (VALOR ACEPTADO COMO VERDADERO)

IgG

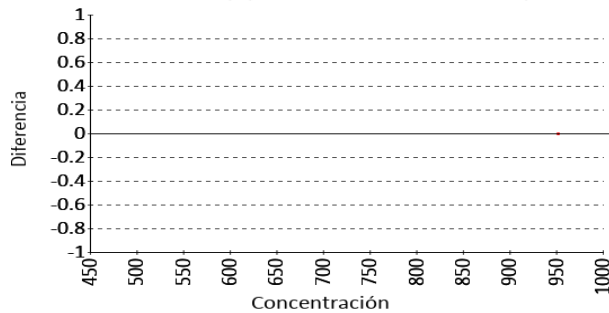
946.59 mg/dL Vitros Fusion 5,1 FS (Dry Slide)

Turbidimetría 20% ETmp

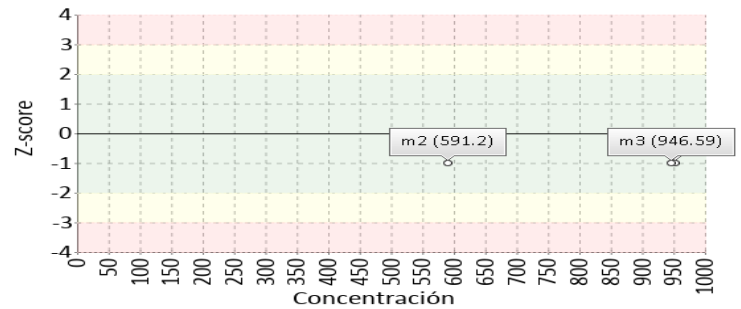
1 Fuente de comparación	2 V.A.V.	3 D.E.	4 n/N	5 Incertidumbre	6 Diferencia%	7 Z-score	8 Valoración
RL-MMT-JCTLM ¹	N/A	N/A	N/A	N/A	N/A	N/A	N/A
Media de comparación internacional	1002	37,73	914	926,54 a 1077,46	-5,53	-1,47	Satisfactorio
Todos los participantes de QAP	949,3	3,83	2	941,64 a 956,95	-0,28	-0,71	Satisfactorio
Participantes QAP misma metodología	949,3	3,83	2	941,64 a 956,95	-0,28	-0,71	Satisfactorio

(1) RL-MMT-JCTLM: Resultado de laboratorio que trabaja con material y método trazable a los avalados por el JCTLM

Gráfica ETmp (Diferencia VS Concentración)



Gráfica Z-score vs concentración



IgM

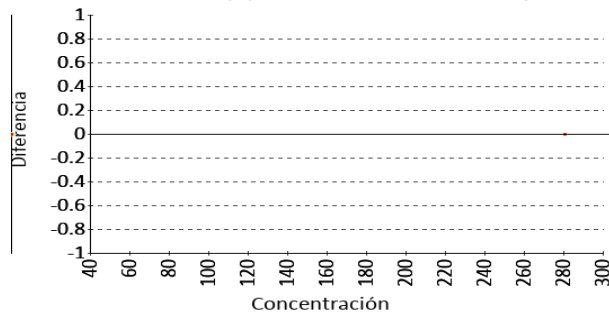
100.22 mg/dL Vitros Fusion 5,1 FS (Dry Slide)

Turbidimetría 20% ETmp

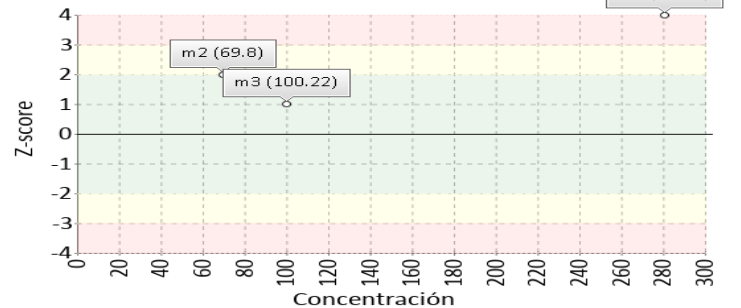
1 Fuente de comparación	2 V.A.V.	3 D.E.	4 n/N	5 Incertidumbre	6 Diferencia%	7 Z-score	8 Valoración
RL-MMT-JCTLM ¹	N/A	N/A	N/A	N/A	N/A	N/A	N/A
Media de comparación internacional	87,84	7,62	729	72,6 a 103,08	14,09	1,62	Satisfactorio
Todos los participantes de QAP	190,41	127,55	2	-64,69 a 445,51	-47,37	-0,71	Satisfactorio
Participantes QAP misma metodología	190,41	127,55	2	-64,69 a 445,51	-47,37	-0,71	Satisfactorio

(1) RL-MMT-JCTLM: Resultado de laboratorio que trabaja con material y método trazable a los avalados por el JCTLM

Gráfica ETmp (Diferencia VS Concentración)



Gráfica Z-score vs concentración



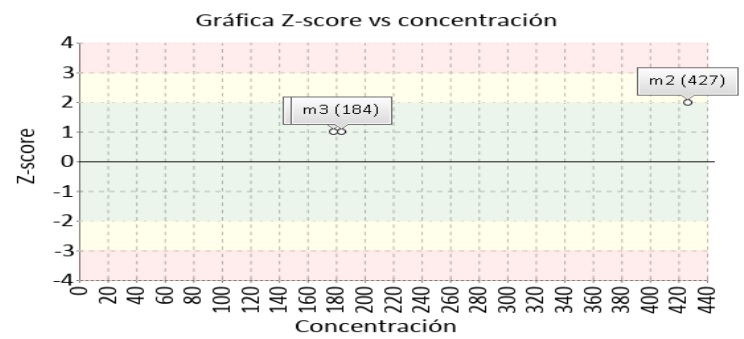
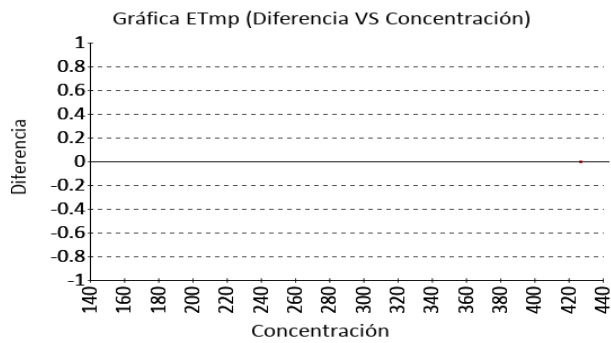
4. EVALUACIÓN CON MEDIA DE COMPARACIÓN Y CON V.A.V (VALOR ACEPTADO COMO VERDADERO)

LD (Lactato Deshidrogenasa)

184 U/L Vitros Fusion 5,1 FS Lactate to pyruvate 20% ETmp
 (Dry Slide)

1 Fuente de comparación	2 V.A.V.	3 D.E.	4 n/N	5 Incertidumbre	6 Diferencia%	7 Z-score	8 Valoración
RL-MMT-JCTLM ¹	N/A	N/A	N/A	N/A	N/A	N/A	N/A
Media de comparación internacional	164,1	11,31	4918	141,48 a 186,72	12,13	1,76	Satisfactorio
Todos los participantes de QAP	302,13	107,31	8	87,51 a 516,74	-39,1	-1,1	Satisfactorio
Participantes QAP misma metodología	176,33	8,62	3	159,09 a 193,58	4,35	0,89	Satisfactorio

(1) RL-MMT-JCTLM: Resultado de laboratorio que trabaja con material y método trazable a los avalados por el JCTLM

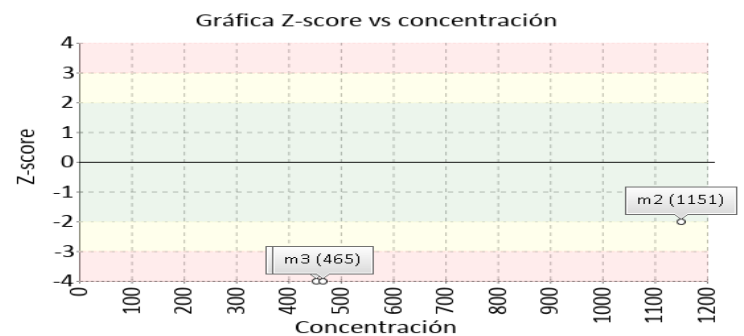
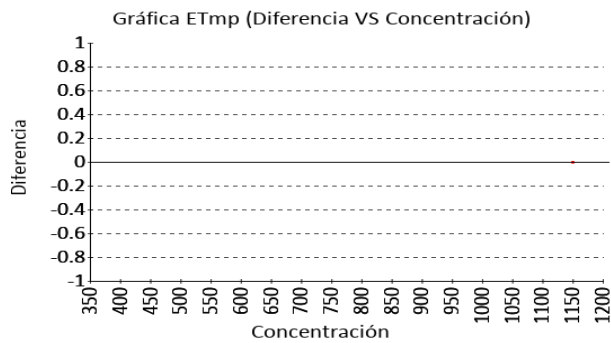


Lipasa

465 U/L Vitros Fusion 5,1 FS Enzymatic with 14.2% ETmp
 (Dry Slide) colipase-VITROS

1 Fuente de comparación	2 V.A.V.	3 D.E.	4 n/N	5 Incertidumbre	6 Diferencia%	7 Z-score	8 Valoración
RL-MMT-JCTLM ¹	N/A	N/A	N/A	N/A	N/A	N/A	N/A
Media de comparación internacional	517,4	12,19	801	493,02 a 541,78	-10,13	-4,3	No satisfactorio
Todos los participantes de QAP	326,37	229,81	3	-133,25 a 785,98	42,48	0,6	Satisfactorio
Participantes QAP misma metodología	459	8,49	2	442,03 a 475,97	1,31	0,71	Satisfactorio

(1) RL-MMT-JCTLM: Resultado de laboratorio que trabaja con material y método trazable a los avalados por el JCTLM



4. EVALUACIÓN CON MEDIA DE COMPARACIÓN Y CON V.A.V (VALOR ACEPTADO COMO VERDADERO)

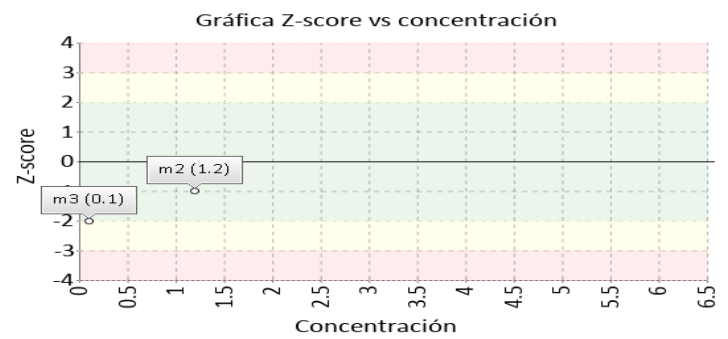
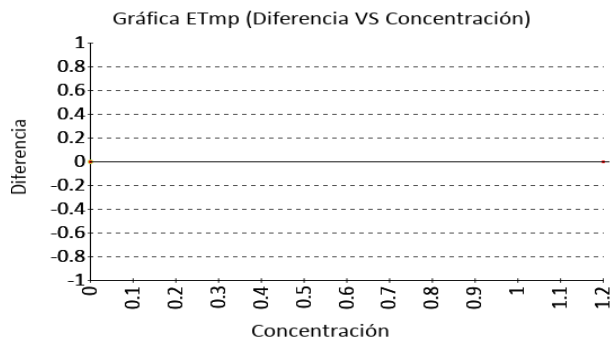
Litio

0.1 mmol/L Vitros Fusion 5,1 FS (Dry Slide)

Química Seca 12% ETmp

1 Fuente de comparación	2 V.A.V.	3 D.E.	4 n/N	5 Incertidumbre	6 Diferencia%	7 Z-score	8 Valoración
RL-MMT-JCTLM ¹	N/A	N/A	N/A	N/A	N/A	N/A	N/A
Media de comparación internacional	0,48	0,19	1449	0,1 a 0,85	-78,99	-2,01	Alarma
Todos los participantes de QAP	0,35	0,35	2	-0,35 a 1,04	-71,01	-0,71	Satisfactorio
Participantes QAP misma metodología	0,1	0	1	0 a 0	0	0	Satisfactorio

(1) RL-MMT-JCTLM: Resultado de laboratorio que trabaja con material y método trazable a los avalados por el JCTLM



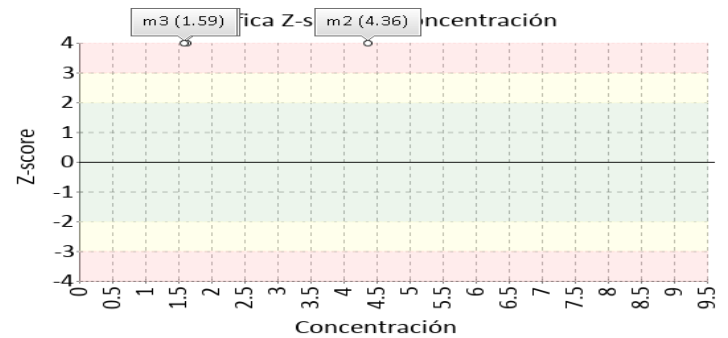
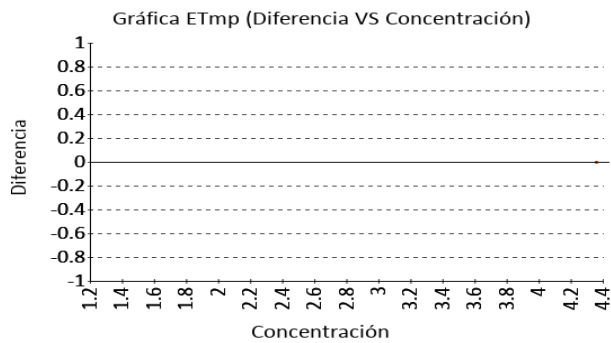
Magnesio

1.59 mmol/L Vitros Fusion 5,1 FS (Dry Slide)

Formazan dye 25% ETmp

1 Fuente de comparación	2 V.A.V.	3 D.E.	4 n/N	5 Incertidumbre	6 Diferencia%	7 Z-score	8 Valoración
RL-MMT-JCTLM ¹	N/A	N/A	N/A	N/A	N/A	N/A	N/A
Media de comparación internacional	0,69	0,04	1336	0,62 a 0,76	130,43	25	No satisfactorio
Todos los participantes de QAP	1,61	0,03	2	1,55 a 1,67	-1,24	-0,71	Satisfactorio
Participantes QAP misma metodología	1,61	0,03	2	1,55 a 1,67	-1,24	-0,71	Satisfactorio

(1) RL-MMT-JCTLM: Resultado de laboratorio que trabaja con material y método trazable a los avalados por el JCTLM



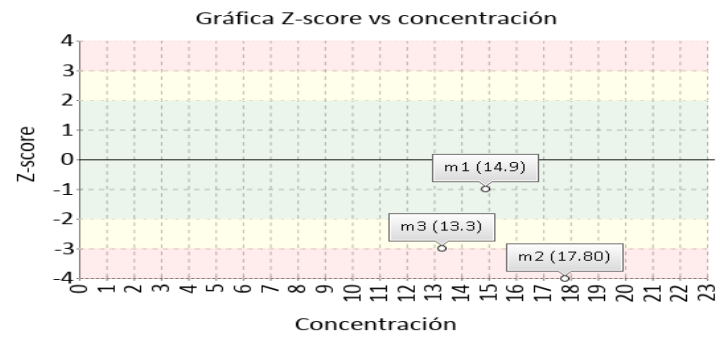
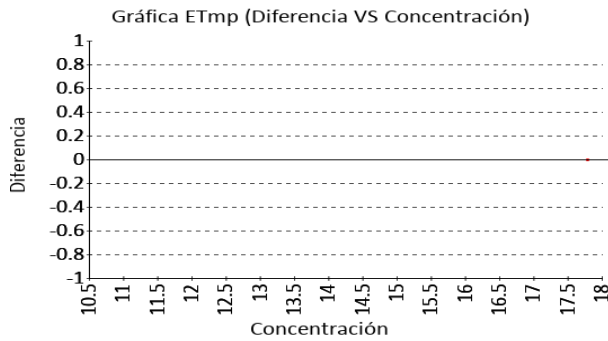
4. EVALUACIÓN CON MEDIA DE COMPARACIÓN Y CON V.A.V (VALOR ACEPTADO COMO VERDADERO)

Nitrógeno Uréico

13.3 mg/dL Vitros Fusion 5,1 FS Urease, colorimetric 9% ETmp (Dry Slide)

1 Fuente de comparación	2 V.A.V.	3 D.E.	4 n/N	5 Incertidumbre	6 Diferencia%	7 Z-score	8 Valoración
RL-MMT-JCTLM ¹	N/A	N/A	N/A	N/A	N/A	N/A	N/A
Media de comparación internacional	15,86	0,7	2410	14,46 a 17,26	-16,14	-3,66	No satisfactorio
Todos los participantes de QAP	15,31	1,49	10	12,32 a 18,3	-13,12	-1,34	Satisfactorio
Participantes QAP misma metodología	14,58	0,85	4	12,87 a 16,28	-8,75	-1,49	Satisfactorio

(1) RL-MMT-JCTLM: Resultado de laboratorio que trabaja con material y método trazable a los avalados por el JCTLM

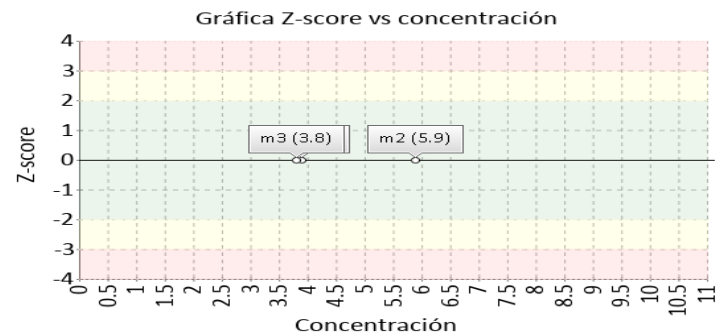
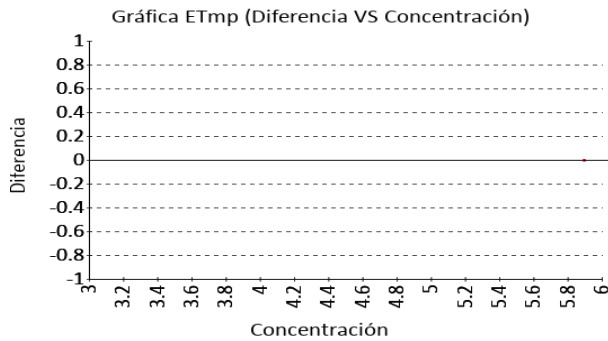


Potasio

3.8 mmol/L Vitros Fusion 5,1 FS ISE direct 0.5% ETmp (Dry Slide)

1 Fuente de comparación	2 V.A.V.	3 D.E.	4 n/N	5 Incertidumbre	6 Diferencia%	7 Z-score	8 Valoración
RL-MMT-JCTLM ¹	N/A	N/A	N/A	N/A	N/A	N/A	N/A
Media de comparación internacional	3,87	0,09	2840	3,69 a 4,05	-1,81	-0,8	Satisfactorio
Todos los participantes de QAP	3,93	0,12	7	3,68 a 4,18	-3,41	-1,08	Satisfactorio
Participantes QAP misma metodología	3,9	0,12	5	3,66 a 4,14	-2,56	-0,82	Satisfactorio

(1) RL-MMT-JCTLM: Resultado de laboratorio que trabaja con material y método trazable a los avalados por el JCTLM



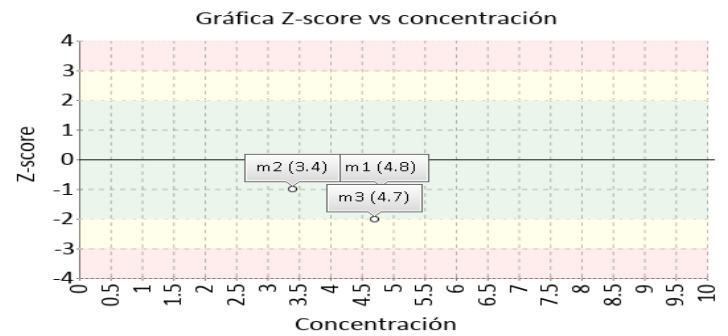
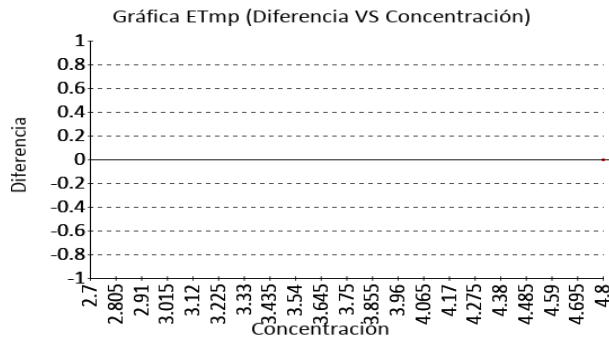
4. EVALUACIÓN CON MEDIA DE COMPARACIÓN Y CON V.A.V (VALOR ACEPTADO COMO VERDADERO)

Proteínas totales

4.7 g/dL Vitros Fusion 5,1 FS (Dry Slide) Biuret, no serum blank, end point-VITROS 8% ETmp

1 Fuente de comparación	2 V.A.V.	3 D.E.	4 n/N	5 Incertidumbre	6 Diferencia%	7 Z-score	8 Valoración
RL-MMT-JCTLM ¹	N/A	N/A	N/A	N/A	N/A	N/A	N/A
Media de comparación internacional	5,14	0,18	636	4,78 a 5,5	-8,56	-2,44	Alarma
Todos los participantes de QAP	5,77	1,18	4	3,4 a 8,14	-18,58	-0,91	Satisfactorio
Participantes QAP misma metodología	4,75	0,07	2	4,61 a 4,89	-1,05	-0,71	Satisfactorio

(1) RL-MMT-JCTLM: Resultado de laboratorio que trabaja con material y método trazable a los avalados por el JCTLM

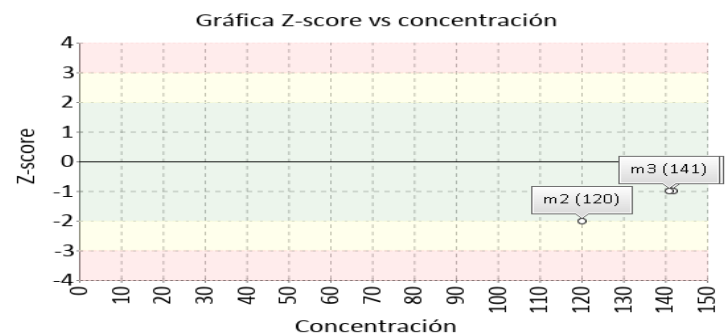
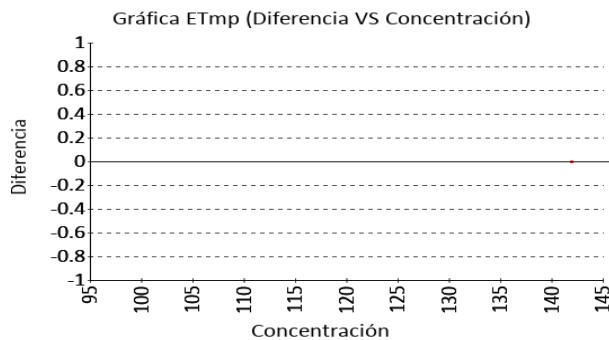


Sodio

141 mmol/L Vitros Fusion 5,1 FS (Dry Slide) ISE direct 4% ETmp

1 Fuente de comparación	2 V.A.V.	3 D.E.	4 n/N	5 Incertidumbre	6 Diferencia%	7 Z-score	8 Valoración
RL-MMT-JCTLM ¹	N/A	N/A	N/A	N/A	N/A	N/A	N/A
Media de comparación internacional	144,5	1,98	975	140,54 a 148,46	-2,42	-1,77	Satisfactorio
Todos los participantes de QAP	146	4,76	7	136,48 a 155,52	-3,42	-1,05	Satisfactorio
Participantes QAP misma metodología	144	2,92	5	138,17 a 149,83	-2,08	-1,03	Satisfactorio

(1) RL-MMT-JCTLM: Resultado de laboratorio que trabaja con material y método trazable a los avalados por el JCTLM



4. EVALUACIÓN CON MEDIA DE COMPARACIÓN Y CON V.A.V (VALOR ACEPTADO COMO VERDADERO)

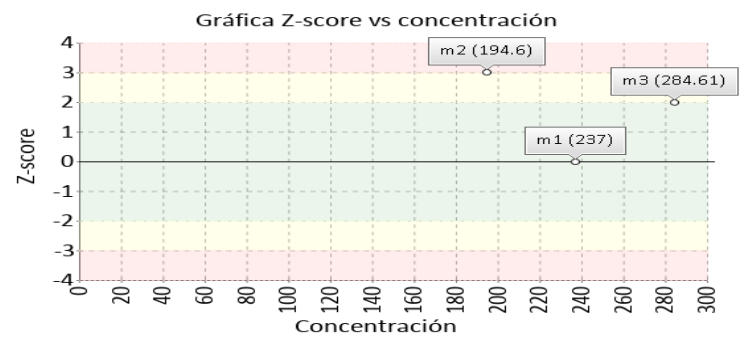
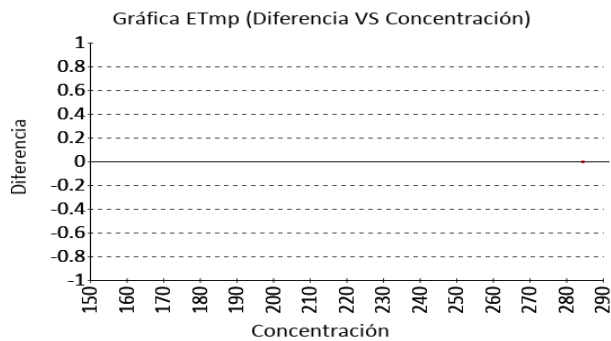
Transferrina

284.61 mg/dL Vitros Fusion 5,1 FS (Dry Slide)

Turbidimetría 9.5% ETmp

1 Fuente de comparación	2 V.A.V.	3 D.E.	4 n/N	5 Incertidumbre	6 Diferencia%	7 Z-score	8 Valoración
RL-MMT-JCTLM ¹	N/A	N/A	N/A	N/A	N/A	N/A	N/A
Media de comparación internacional	252,4	15,57	2399	221,26 a 283,54	12,76	2,07	Alarma
Todos los participantes de QAP	265,2	24,99	3	215,21 a 315,19	7,32	0,78	Satisfactorio
Participantes QAP misma metodología	260,81	33,67	2	193,47 a 328,14	9,13	0,71	Satisfactorio

(1) RL-MMT-JCTLM: Resultado de laboratorio que trabaja con material y método trazable a los avalados por el JCTLM



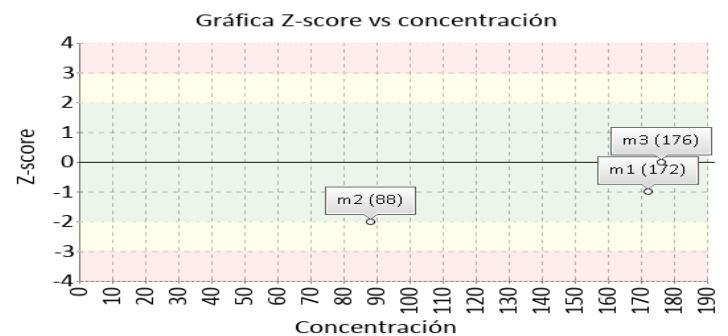
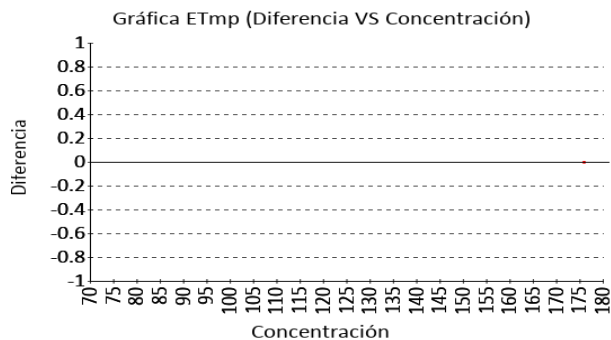
Triglicéridos

176 mg/dL Vitros Fusion 5,1 FS Enzymatic, end point (Dry Slide)

15% ETmp

1 Fuente de comparación	2 V.A.V.	3 D.E.	4 n/N	5 Incertidumbre	6 Diferencia%	7 Z-score	8 Valoración
RL-MMT-JCTLM ¹	N/A	N/A	N/A	N/A	N/A	N/A	N/A
Media de comparación internacional	176,2	4,21	1272	167,78 a 184,62	-0,11	-0,05	Satisfactorio
Todos los participantes de QAP	168,19	26,73	14	114,73 a 221,64	4,65	0,29	Satisfactorio
Participantes QAP misma metodología	175,97	3,95	3	168,07 a 183,87	0,02	0,01	Satisfactorio

(1) RL-MMT-JCTLM: Resultado de laboratorio que trabaja con material y método trazable a los avalados por el JCTLM



4. EVALUACIÓN CON MEDIA DE COMPARACIÓN Y CON V.A.V (VALOR ACEPTADO COMO VERDADERO)

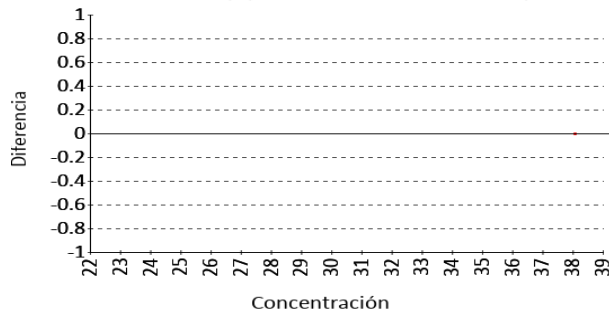
Urea

28.5 mg/dL Vitros Fusion 5,1 FS Urease, colorimetric 9% ETmp (Dry Slide)

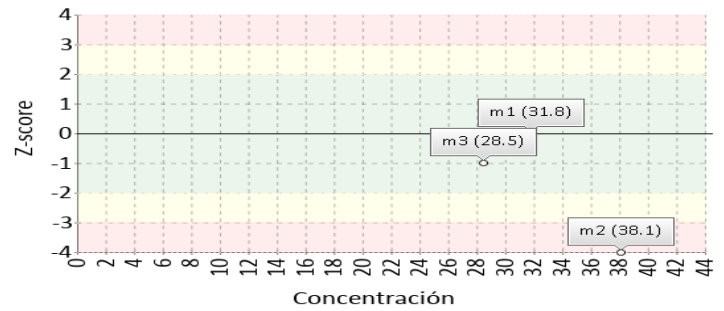
1 Fuente de comparación	2 V.A.V.	3 D.E.	4 n/N	5 Incertidumbre	6 Diferencia%	7 Z-score	8 Valoración
RL-MMT-JCTLM ¹	N/A	N/A	N/A	N/A	N/A	N/A	N/A
Media de comparación internacional	32,19	3,26	8308	25,67 a 38,71	-11,46	-1,13	Satisfactorio
Todos los participantes de QAP	33,79	4,61	9	24,57 a 43,01	-15,65	-1,15	Satisfactorio
Participantes QAP misma metodología	31,23	1,84	4	27,55 a 34,9	-8,73	-1,48	Satisfactorio

(1) RL-MMT-JCTLM: Resultado de laboratorio que trabaja con material y método trazable a los avalados por el JCTLM

Gráfica ETmp (Diferencia VS Concentración)



Gráfica Z-score vs concentración



5. INFORME DE TRAZABILIDAD METROLÓGICA

1	2	3	4	5	6	7	8
Ítem	Mensurando	Analizador	Metodología declarada por el fabricante	Metodología de referencia avalada por el JCTLM	Material trazable declarado por el fabricante	Material de referencia avalado por el JCTLM	Estado de trazabilidad
1	Ácido Láctico	Vitros Fusión 5,1 FS (Dry Slide)	Lactate to pyruvate		No declarado		No trazable
2	Ácido Úrico	Vitros Fusión 5,1 FS (Dry Slide)	Uricase, colorimetric	1 2	No declarado	115 116 112 117 113 114	No trazable
3	Albumina	Vitros Fusión 5,1 FS (Dry Slide)	Bromocresol green (BCG)	3	No declarado	10 9	No trazable
4	ALT (ALAT/GPT)	Vitros Fusión 5,1 FS (Dry Slide)	UV with P5P-Vitros	4	No declarado		No trazable
5	Amilasa	Vitros Fusión 5,1 FS (Dry Slide)	Amylopectin, colorimetric-VITROS	39	No declarado	11	No trazable
6	AST (ASAT/GOT)	Vitros Fusión 5,1 FS (Dry Slide)	UV with P5P	40	No declarado	12	No trazable
7	Bilirrubina Directa	Vitros Fusión 5,1 FS (Dry Slide)	Direct measure	104	No declarado		No trazable
8	Bilirrubina Directa	A-15	Glucosa oxidasa, peróxido de hidrógeno (Trinder)	104	No declarado		No trazable
9	Bilirrubina Total	Vitros Fusión 5,1 FS (Dry Slide)	Diphyllyne, Diazonium Salt-VITROS	6 7	No declarado		No trazable
10	Bilirrubina Indirecta	Vitros Fusión 5,1 FS (Dry Slide)	Calculado	105	No declarado		No trazable
11	C3	Vitros Fusión 5,1 FS (Dry Slide)	Turbidimetría	45	No declarado		No trazable
12	Calcio	Vitros Fusión 5,1 FS (Dry Slide)	Arsenazo III	8 9 10 11 12 13 14 15	No declarado	15 17 13 16 14 18	No trazable
13	CK (Creatine Kinase)	Vitros Fusión 5,1 FS (Dry Slide)	NAC activated	23	No declarado	39	No trazable
14	Cloro	Vitros Fusión 5,1 FS (Dry Slide)	ISE direct	41 42 43 44	No declarado	21 20 22 23 24	No trazable
15	Colesterol HDL	Vitros Fusión 5,1 FS (Dry Slide)	Direct measure, PTA/MgCl2-VITROS	16	No declarado	66	No trazable
16	Colesterol LDL	Vitros Fusión 5,1 FS (Dry Slide)	Calculado	17	No declarado	70	No trazable
17	Colesterol Total	Vitros Fusión 5,1 FS (Dry Slide)	Cholesterol oxidase, esterase, peroxidase	18 20 19 21 22	No declarado	25 100 30 101 31 29 28 27 26	No trazable
18	Colinesterasa	Vitros Fusión 5,1 FS (Dry Slide)	Butyrylthiocholine (Trinder)		No declarado		No trazable
19	Creatinina	Vitros Fusión 5,1 FS (Dry Slide)	Enzymatic-VITROS, IFCC-IDMS Standardized	26 24 25 27 28	No declarado	42 43 44 41 47 48 45 46 51 52 50 49 40	No trazable
20	Fosfatasa Alcalina	Vitros Fusión 5,1 FS (Dry Slide)	PNPP, AMP Buffer-VITROS	31	No declarado		No trazable
21	Fósforo	Vitros Fusión 5,1 FS (Dry Slide)	Phosphomolybdate reduction-VITROS		No declarado		No trazable
22	Gamma glutamiltransferasa (GGT)	Vitros Fusión 5,1 FS (Dry Slide)	G-glutamyl-p-nitroanilide-VITROS	32	No declarado	65	No trazable
23	Glucosa	Vitros Fusión 5,1 FS (Dry Slide)	Glucose oxidase, hydrogen peroxide (Trinder)	33 34 35 36	No declarado	60 62 61 63 64	No trazable
24	Hierro	Vitros Fusión 5,1 FS (Dry Slide)	Pyridyl azo dye		No declarado		No trazable
25	IgA	Vitros Fusión 5,1 FS (Dry Slide)	Turbidimetría	99	No declarado		Trazable por metodología
26	IgG	Vitros Fusión 5,1 FS (Dry Slide)	Turbidimetría	100	No declarado		Trazable por metodología

27	IgM	Vitros Fusión 5,1 FS (Dry Slide)	Turbidimetría	101	No declarado		Trazable por metodología
28	LD (Lactato Deshidrogenasa)	Vitros Fusión 5,1 FS (Dry Slide)	Lactate to pyruvate		No declarado	129	No trazable
29	Lipasa	Vitros Fusión 5,1 FS (Dry Slide)	Enzymatic with colipase-VITROS		No declarado		No trazable
30	Litio	Vitros Fusión 5,1 FS (Dry Slide)	Química Seca		No declarado		No trazable
31	Magnesio	Vitros Fusión 5,1 FS (Dry Slide)	Formazan dye	80 81	No declarado	72 74 71 73 76 75	No trazable
32	Nitrógeno Uréico	Vitros Fusión 5,1 FS (Dry Slide)	Urease, colorimetric		No declarado		No trazable
33	Potasio	Vitros Fusión 5,1 FS (Dry Slide)	ISE direct	60 61 62 63 64 65	No declarado	84 85 82 80 81 83 86	No trazable
34	Proteínas totales	Vitros Fusión 5,1 FS (Dry Slide)	Biuret, no serum blank, end point-VITROS		No declarado		No trazable
35	Sodio	Vitros Fusión 5,1 FS (Dry Slide)	ISE direct	68 69 70 71 72 73	No declarado	94 95 92 90 91 93 96	No trazable
36	Transferrina	Vitros Fusión 5,1 FS (Dry Slide)	Turbidimetría	76	No declarado	103 102	No trazable
37	Triglicéridos	Vitros Fusión 5,1 FS (Dry Slide)	Enzymatic, end point	77 78	No declarado	106 104 105	No trazable
38	Urea	Vitros Fusión 5,1 FS (Dry Slide)	Urease, colorimetric	79	No declarado	108 110 111 107 109	No trazable

Nomenclatura método



1: ID/GC/MS **2:** ID/LC/MS, ID/LC/MS/MS **3:** Optimized immunoturbidimetry/ immunonephelometry **4:** Kinetic spectrophotometry **39:** Kinetic spectrophotometry **40:** Kinetic spectrophotometry **104:** Spectrophotometry **104:** Spectrophotometry **6:** Absorption spectrometry **7:** Spectrophotometry **105:** Spectrophotometry **45:** Optimized immunoturbidimetry/ immunonephelometry **8:** Atomic absorption **9:** FAAS **10:** ICP-OES **11:** ID/ICP-MS **12:** IDMS **13:** Inductively Coupled Plasma-(Isotope Dilution) Sector Field Mass Spectrometry (ICP-(ID) SFMS) **14:** Ion chromatography **15:** Isotope dilution ICP-MS **23:** Kinetic spectrophotometry **41:** Coulometric titration **42:** Coulometry **43:** ID/TIMS **44:** Inductively Coupled Plasma-(Isotope Dilution) Sector Field Mass Spectrometry (ICP-(ID) SFMS) **16:** Ultracentrifugation removes VLDL, d 1.006, preventing interference (TG) with the heparin/Mn2+ precipitation step for removal of non-HDL. HDL cholesterol is spectrophotometric. **17:** Ultracentrifugation removes VLDL, d 1.006, preventing interference (TG) with the heparin/Mn2+ precipitation step for removal of non-HDL. HDL quantitation is spectrophotometric. **18:** HPLC **20:** ID-LC/MS/MS **19:** ID/GC/MS **21:** Isotope dilution LCMS **22:** Spectrophotometry **26:** ID-LC/MS **24:** ID/GC/MS **25:** ID/LC/MS, ID/LC/MS/MS **27:** Isotope dilution LCMS **28:** Isotope dilution surface enhanced Raman scattering (ID/SERS) **31:** kinetic spectrophotometry **32:** Kinetic spectrophotometry **33:** Enzymatic **34:** ID/GC/MS **35:** ID/LC/MS/MS **36:** Spectrophotometry **99:** Optimized immunoturbidimetry/immunonephelometry **100:** Optimized immunoturbidimetry/immunonephelometry **101:** Optimized immunoturbidimetry/immunonephelometry **80:** ID/TIMS **81:** Inductively Coupled Plasma-(Isotope Dilution) Sector Field Mass Spectrometry (ICP-(ID) SFMS) Ion chromatography **60:** FAES **61:** Flame Atomic Emission Spectroscopy **62:** ID/ICP-MS **63:** IDMS **64:** Inductively Coupled Plasma-(Isotope Dilution) Sector Field Mass Spectrometry (ICP-(ID) SFMS) **65:** Ion chromatography **68:** FAES **69:** Flame Atomic Emission Spectroscopy **70:** Gravimetry **71:** ICP-MS **72:** Inductively Coupled Plasma-(Isotope Dilution) Sector Field Mass Spectrometry (ICP-(ID) SFMS) **73:** Ion chromatography **76:** Optimized immunoturbidimetry/ immunonephelometry **77:** ID/GC/MS **78:** Spectrophotometry **79:** ID/GC/MS

Nomenclatura materiales

115: GBW09202, uric acid **116:** HRM-3002A, Creatinine, Glucose, Total Cholesterol, Urea, and Uric Acid in Frozen Human Serum **112:** JCLLS021, Uric acid in human serum **117:** NMIJ CRM 6008-a, uric acid **113:** SRM 909b, human serum **114:** SRM 913a, uric acid **10:** ERM-DA470k/IFCC, human serum **9:** NMIJ CRM 6202-a, Human Serum Albumin **11:** IRMM/IFCC-456, -amylase **12:** ERM-AD457/IFCC, aspartate aminotransferase **15:** BCR-304, calcium, magnesium and lithium in human serum **17:** HRM-2002A, Potassium, Calcium and Sodium in Frozen Human Serum **13:** SRM 3109a, Calcium standard solution **16:** SRM 909b, human serum **14:** SRM 915b, Calcium carbonate (Clinical Standard) **18:** SRM 956c, Electrolytes in frozen human serum **39:** ERM-AD455/IFCC, creatine kinase MB **21:** JCCRM 111, electrolytes **20:** SRM 909b, human serum **22:** SRM 918b, Potassium Chloride (Clinical Standard) **23:** SRM 919b, Sodium Chloride (Clinical Standard) **24:** SRM 956c, Electrolytes in frozen human serum **66:** LNE CRM Bio 101a, Glucose, creatinine, total cholesterol, total glycerides, HDL-cholesterol, LDL-cholesterol in frozen human serum **70:** LNE CRM Bio 101a, Glucose, creatinine, total cholesterol, total glycerides, HDL-cholesterol, LDL-cholesterol in frozen human serum **25:** GBW09203b, cholesterol **100:** HRM-3002A, Creatinine, Glucose, Total Cholesterol, Urea, and Uric Acid in Frozen Human Serum Name of the reference material **30:** JCCRM 211, cholesterol **101:** LNE CRM Bio 101a, Glucose, creatinine, total cholesterol, total glycerides, HDL-cholesterol, LDL-cholesterol in frozen human serum **31:** NMIJ CRM 6001-a, Cholesterol **29:** SRM 1951b, lipids in frozen human serum **28:** SRM 1952a, cholesterol in human serum **27:** SRM 909b, human serum **26:** SRM 911c, Cholesterol **42:** BCR-573, creatinine in human serum **43:** BCR-574, creatinine in human serum **44:** BCR-575, creatinine in human serum **41:** DMR 263a, Frozen human serum **47:** ERM-DA250a **48:** ERM-DA251a **45:** ERM-DA252a **46:** ERM-DA253a **51:** HRM-3002A, Creatinine, Glucose, Total Cholesterol, Urea, and Uric Acid in Frozen Human Serum **52:** LNE CRM Bio 101a, Glucose, creatinine, total cholesterol, total glycerides, HDL-cholesterol, LDL-cholesterol in frozen human serum **50:** NMIJ CRM 6005-a, Creatinine **49:** SRM 909b, human serum **40:** SRM 914a, creatinine **65:** ERM-AD452/IFCC, -glutamyltransferase **60:** DMR 263a, Frozen human serum **62:** HRM-3002A, Creatinine, Glucose, Total Cholesterol, Urea, and Uric Acid in Frozen Human Serum **61:** JCCRM521 **63:** LNE CRM Bio 101a, Glucose, creatinine, total cholesterol, total glycerides, HDL-cholesterol, LDL-cholesterol in frozen human serum **64:** NIM CRM GBW 10062, Purity of Glucose **129:** kinetic spectrophotometry **72:** BCR-304, calcium, magnesium and lithium in human serum **74:** DMR-62, Magnesium spectrometric solution **71:** SRM 3131a, Magnesium standard solution **73:** SRM 909b, human serum **76:** SRM 929a, Magnesium Gluconate **75:** SRM 956c, Electrolytes in frozen human serum **84:** DMR-57, Potassium spectrometric solution **85:** HRM-2002A, Potassium, Calcium and Sodium in Frozen Human Serum **82:** JCCRM 111, electrolytes **80:** SRM 3141a, Potassium standard solution **81:** SRM 909b, human serum **83:** SRM 918b, Potassium Chloride (Clinical Standard) **86:** SRM 956c, Electrolytes in frozen human serum **94:** DMR-56, Sodium spectrometric solution **95:** HRM-2002A, Potassium, Calcium and Sodium in Frozen Human Serum **92:** JCCRM 111, electrolytes **90:** SRM 3152a, Sodium standard solution **91:** SRM 909b, human serum **93:** SRM 919b, Sodium Chloride (Clinical Standard) **96:** SRM 956c, Electrolytes in frozen human serum **103:** ERM-DA470k/IFCC, human serum **102:** ERM-DA470k/IFCC, human serum **106:** JCCRM 223, lipids **104:** NMIJ CRM 6009-a, Triolein **105:** SRM 909b, human serum **108:** GBW09201, urea **110:** HRM-3002A, Creatinine, Glucose, Total Cholesterol, Urea, and Uric Acid in Frozen Human Serum **111:** NMIJ CRM 6006-a, Urea **107:** SRM 909b, human serum **109:** SRM 912a, urea (clinical standard)

6. RESUMEN DE RONDA

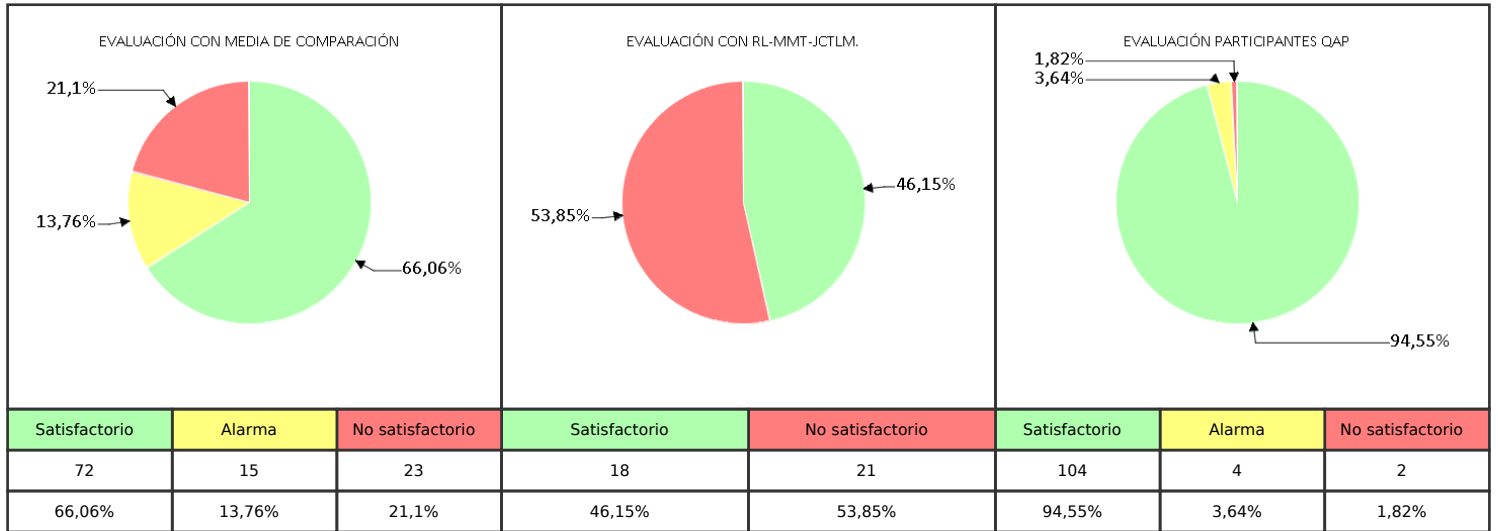
Ítem	Mensurando	Muestra 1			Muestra 2			Muestra 3			Muestra 4			Muestra 5			Muestra 6		
		Dif% con RL-MMT-JCTLM	Z-S WWR	Z Score particip antes QAP	Dif% con RL-MMT-JCTLM	Z-S WWR	Z Score particip antes QAP	Dif% con RL-MMT-JCTLM	Z-S WWR	Z Score particip antes QAP	Dif% con RL-MMT-JCTLM	Z-S WWR	Z Score particip antes QAP	Dif% con RL-MMT-JCTLM	Z-S WWR	Z Score particip antes QAP	Dif% con RL-MMT-JCTLM	Z-S WWR	Z Score particip antes QAP
1	Ácido Láctico	N/A	0,99	0,64	N/A	0,13	-0,78	N/A	0,99	0,64									
2	Ácido Úrico	N/A	2,4	-0,04	N/A	1,49	-0,23	N/A	0,31	-0,26									
3	Albumina	7,32	-1,34	0,55	-3,85	-1,86	-0,9	14,63	0,05	1,53									
4	ALT (ALAT/GPT)	N/A	0,79	-1,22	N/A	0,3	-2,03	N/A	0,79	-1,22									
5	Amilasa	-13,51	-0,04	-1,5	-57,63	-3,48	-1,57	18,92	5,5	0,85									
6	AST (ASAT/GOT)	N/A	1,57	1,25	N/A	0,84	0,82	N/A	0,75	0,73									
7	Bilirrubina Directa	-31,82	-0,59	-1,08	-93,01	-4,33	-1,53	102,27	5,25	2,16									
8	Bilirrubina Directa	N/A	N/A	N/A	-93,01	-4,33	-1,53	N/A	N/A	N/A									
9	Bilirrubina Total	14,95	2,44	0,12	-1,27	-0,18	0,13	77,57	9,89	2,26									
10	Bilirrubina Indirecta	45,31	1,77	0,83	51,2	3,33	1,41	57,81	2,38	1,16									
11	C3	N/A	0,3	-0,71	N/A	0,73	0	N/A	0,74	0,71									
12	Calcio	-13,61	-1,31	-1	-6,2	-0,58	-1,13	-11,96	0,19	-0,78									
13	CK (Creatine Kinase)	N/A	-9,19	-0,85	N/A	-13,59	-1,15	N/A	-9,34	-0,88									
14	Cloro	N/A	-0,89	-0,8	N/A	-0,63	-1,49	N/A	-2,06	-1,15									
15	Colesterol HDL	-9,22	-1,07	0,66	-10,85	-1,11	0,5	1,79	0,43	1,88									
16	Colesterol LDL	N/A	N/A	N/A	-1,75	-0,2	-0,64	4,69	0	-0,53									
17	Colesterol Total	-4,49	0,4	0,18	-3,96	-1,15	-0,97	-8,99	-1,39	-1,39									
18	Colinesterasa	N/A	-0,12	0,76	N/A	9,36	0,71	N/A	-0,15	0,38									
19	Creatinina	0	-1,07	-0,85	0,75	-0,21	-0,26	3,35	-0,27	-0,65									
20	Fosfatasa Alcalina	-48,82	-2,34	-1,49	-32,46	-0,4	-1,67	-38,59	0,34	-1,21									
21	Fósforo	N/A	1,11	-0,61	N/A	-2,95	-1,73	N/A	3,33	-0,21									
22	Gamma glutamiltransferasa (GGT)	-4,76	0,41	0,7	25,65	-0,7	0,71	-14,86	-2,86	-0,19									
23	Glucosa	9,09	-1,85	0,13	-5,32	-0,36	-0,62	28,57	3,53	2,75									
24	Hierro	N/A	-1,08	0,86	N/A	1,31	-0,71	N/A	-1,51	0,24									
25	IgA	N/A	1,25	0,71	N/A	-0,38	0	N/A	0,02	-0,71									
26	IgG	N/A	-1,33	0,71	N/A	-1,76	0	N/A	-1,47	-0,71									
27	IgM	N/A	25,3	0,71	N/A	2,39	0	N/A	1,62	-0,71									
28	LD (Lactato Deshidrogenasa)	N/A	1,23	-1,16	N/A	2,49	-1,35	N/A	1,76	-1,1									
29	Lipasa	N/A	-5,28	0,55	N/A	-2,1	0,71	N/A	-4,3	0,6									
30	Litio	N/A	N/A	N/A	N/A	-1,3	-0,71	N/A	-2,01	-0,71									
31	Magnesio	N/A	26,11	0,71	N/A	39,69	0	N/A	25	-0,71									
32	Nitrógeno Uréico	N/A	-1,37	-0,27	N/A	-14,17	-12,03	N/A	-3,66	-1,34									
33	Potasio	N/A	0,34	-0,27	N/A	-0,87	-0,86	N/A	-0,8	-1,08									
34	Proteínas totales	N/A	-1,89	-0,82	N/A	-1,62	-1,13	N/A	-2,44	-0,91									
35	Sodio	N/A	-1,26	-0,84	N/A	-2,23	-1,62	N/A	-1,77	-1,05									
36	Transferrina	N/A	-0,99	-1,13	N/A	3,94	0,71	N/A	2,07	0,78									
37	Triglicéridos	N/A	-1	0,14	N/A	-2,31	-0,44	N/A	-0,05	0,29									
38	Urea	N/A	-0,12	-0,43	N/A	-6,13	-7,71	N/A	-1,13	-1,15									
Notificaciones		0 0 3 0			0 0 0 0			0 0 1 0			0 0 0 0			0 0 0 0			0 0 0 0		

V.A.V - La diferencia porcentual es inferior o igual al error total máximo permisible.	V.A.V. - La diferencia porcentual es superior al error total máximo permisible.	Satisfactorio si su resultado está entre +/- 2 Z-score.	Alarma si su resultado está entre 2 y 3 Z-score.	No satisfactorio si su resultado es mayor a 3 Z-score.	N/A No aplica	 Tardío	<input checked="" type="checkbox"/> Ausente	 Revalorado
----------------------------------------------------------------------------------------	---------------------------------------------------------------------------------	-------------------------------------------------------------------	------------------------------------------------------------	------------------------------------------------------------------	----------------------	----------------------------------------------------------------------------------------------	------------------------------------------------	--------------------------------------------------------------------------------------------------

Identificación Laboratorio:	100153
Ronda:	44
Muestra:	3
Código Muestra:	AB2648
Fecha reporte:	2022-11-25
Estado:	Evaluación original

7. INDICADORES DE COMPETENCIA TÉCNICA

7.1. DESEMPEÑO PARA LAS 3 MUESTRAS



Observaciones:	Revisado por:
	Fecha:

-- Final de reporte --

Aprobado por:
Aída Porras. Magister en Biología. Doctor in management.
Coordinadora programas QAP