



"Quality Assurance Program"

Programa de Aseguramiento de la Calidad Analítica



www.quik.com.co

PROGRAMA DE ASEGURAMIENTO DE CALIDAD
QAP-I - Inmunoensayo

CENTROLAB IPS

Correo electrónico: calidad@centrolab.com.co

Dirección: Calle 57 A N^o 48 - 21

Ciudad: Medellín Antioquia

País: Colombia

Contacto: Gildardo Gil

Teléfono: (4) 4443888- 3137507706

IDENTIFICACIÓN DEL LABORATORIO: 100124

Código de reporte: QAP-I-100124-35-6

Ronda: 35

Muestra: 6

Código de la muestra: AK7527

Tipo de muestra: Liofilizado- Suero humano

Fecha generación: 07 / septiembre / 2022

Identificación Laboratorio:	100124
Ronda:	35
Muestra:	6
Código Muestra:	AK7527
Fecha reporte:	2022-08-23
Estado:	Evaluación original

1. TÉRMINOS GENERALES

Confidencialidad:

Quik SAS como organización certificada ISO 27001:2013 ¹, y en cumplimiento al numeral 4.10 de ISO 17043:2010 ², garantiza la confidencialidad del presente reporte. La divulgación del presente informe se realizará únicamente al contacto autorizado por cada laboratorio. En caso de que la autoridad competente requiera información contenida en los reportes, será comunicado al participante involucrado con autorización expresa del mismo.

- (1) Sistema de gestión de la seguridad de la información y en cumplimiento con el numeral.
- (2) Requisitos generales para los ensayos de aptitud

Homogeneidad y estabilidad:

Quik SAS certifica la homogeneidad y estabilidad suficiente de los ítems incluidos en los ensayos a través de una rigurosa selección de los materiales de cada programa, garantizando las condiciones adecuadas en la cadena de transporte y a través de verificaciones con métodos estadísticos.

Subcontrataciones:

La planificación, el diseño estadístico, la operación y la generación de los informes son realizados por Quik SAS. Los materiales utilizados para los programas de laboratorio clínico son contratados con Bio-Rad Laboratories Inc. y para los programas de patología anatómica con la fundación Santa Fé de Bogotá



Identificación Laboratorio:	100124
Ronda:	35
Muestra:	6
Código Muestra:	AK7527
Fecha reporte:	2022-08-23
Estado:	Evaluación original

2. EVALUACIÓN CON MEDIA DE COMPARACIÓN

1	2	3	4	5	6	7	8	9	10	11	12	13	14
IT	NOT	Mensurando	Analizador	Método	VRL	U-LAB	M-C	U-MC	DE-C	T-C	Zs	VAL	COMP
1		17-Alpha-Hydroxyprogesterona	Maglumi 800	Quimioluminiscencia	6.78	ng/mL	6,78	ng/mL	0,9	Acumulada	0	Satisfactorio	Par
2		25-Hydroxy Vitamin D (Total)	Roche Cobas e 801	Quimioluminiscencia	9.02	ng/mL	21,82	ng/mL	6,15	Mensual	-2,08	Alarma	Método
3		AFP	Roche Cobas 6000 (e601)	ELECTROQUIMIOLUMINISCE NCIA	244.1	ng/mL	216,2	ng/mL	10,32	Acumulada	2,7	Alarma	Par
4		Aldosterona	Maglumi 800	Quimioluminiscencia	393	pg/mL	620,9	pg/mL	64,47	Mensual	-3,53	No satisfactorio	Método
5		Anti-Tiroglobulina	Roche Cobas 6000 (e601)	Quimioluminiscencia	35.13	UI/mL	45,92	UI/mL	15,25	Consenso	-0,71	Satisfactorio	Todos los laboratorios
6		Anti-TPO	Roche Cobas e 801	Quimioluminiscencia	22	UI/mL	26,8	UI/mL	6,79	Consenso	-0,71	Satisfactorio	Todos los laboratorios
7		Calcitonina	Maglumi 800	Quimioluminiscencia	655.4	pg/mL	357,9	pg/mL	53,72	Mensual	5,54	No satisfactorio	Método
8		CEA	Roche Cobas e 801	Electroquimioluminiscencia (ECL)	40.7	ng/mL	39,76	ng/mL	2,03	Acumulada	0,46	Satisfactorio	Método
9		Cortisol	Roche Cobas e 801	Chemiluminescence	27.9	ug/dL	30	ug/dL	2,4	Inserto	-0,88	Satisfactorio	Par
10		DHEA-Sulfato	Roche Cobas e 801	Quimioluminiscencia	801	ug/dL	785	ug/dL	78,5	Inserto	0,2	Satisfactorio	Par
11		Estradiol	Roche Cobas e 801	ELECTROQUIMIOLUMINISCE NCIA	416	pg/mL	389,3	pg/mL	10,86	Acumulada	2,46	Alarma	Par
12		Ferritina	Roche Cobas e 801	ELECTROQUIMIOLUMINISCE NCIA	352	ng/mL	359,1	ng/mL	18,32	Acumulada	-0,39	Satisfactorio	Par
13		Folato	Roche Cobas e 801	ELECTROQUIMIOLUMINISCE NCIA	14.8	ng/mL	14,08	ng/mL	0,9	Acumulada	0,8	Satisfactorio	Par
14		FSH	Roche Cobas e 801	ELECTROQUIMIOLUMINISCE NCIA	41.4	mUI/mL	42,99	mUI/mL	1,81	Acumulada	-0,88	Satisfactorio	Par
15		HCG cuantitativa	Roche Cobas 6000 (e601)	ELECTROQUIMIOLUMINISCE NCIA	182.2	mUI/mL	172,4	mUI/mL	10,77	Acumulada	0,91	Satisfactorio	Método
16		HGH	Roche Cobas 6000 (e601)	Quimioluminiscencia	15.77	ng/mL	13,57	ng/mL	1,31	Acumulada	1,68	Satisfactorio	Método
17		Insulina	Roche Cobas e 801	ELECTROQUIMIOLUMINISCE NCIA	186	uUI/mL	185,8	uUI/mL	6,21	Acumulada	0,03	Satisfactorio	Par
18		LH	Roche Cobas e 801	ELECTROQUIMIOLUMINISCE NCIA	71	mUI/mL	71,88	mUI/mL	2,99	Acumulada	-0,29	Satisfactorio	Método
19		Progesterona	Roche Cobas e 801	ELECTROQUIMIOLUMINISCE NCIA	28.3	ng/mL	28,95	ng/mL	1,26	Acumulada	-0,52	Satisfactorio	Método
20		Prolactina	Roche Cobas 6000 (e601)	ELECTROQUIMIOLUMINISCE NCIA	53.6	ng/mL	56,05	ng/mL	2,31	Acumulada	-1,06	Satisfactorio	Par
21		PSA libre	Roche Cobas e 801	ELECTROQUIMIOLUMINISCE NCIA	10.6	ng/mL	10,66	ng/mL	0,5	Acumulada	-0,12	Satisfactorio	Método
22		PSA total	Roche Cobas e 801	ELECTROQUIMIOLUMINISCE NCIA	18.5	ng/mL	20,18	ng/mL	0,98	Acumulada	-1,71	Satisfactorio	Método
23		PTH	Roche Cobas e 801	ELECTROQUIMIOLUMINISCE NCIA	259	pg/mL	248,5	pg/mL	25,39	Acumulada	0,41	Satisfactorio	Método
24		T3 libre	Roche Cobas 6000 (e601)	ELECTROQUIMIOLUMINISCE NCIA	20.74	pmol/L	21,39	pmol/L	0,81	Acumulada	-0,8	Satisfactorio	Par
25		T3 total	Roche Cobas e 801	ELECTROQUIMIOLUMINISCE NCIA	377	ng/dL	339,8	ng/dL	14,52	Acumulada	2,56	Alarma	Par
26		T4 libre	Roche Cobas e 801	ELECTROQUIMIOLUMINISCE NCIA	4.39	ng/dL	4,15	ng/dL	0,18	Acumulada	1,33	Satisfactorio	Par
27		T4 total	Roche Cobas e 801	ELECTROQUIMIOLUMINISCE NCIA	12.2	ug/dL	11,12	ug/dL	0,52	Acumulada	2,1	Alarma	Par
28		Testosterona	Roche Cobas e 801	ELECTROQUIMIOLUMINISCE NCIA	8.69	ng/mL	8,98	ng/mL	0,33	Acumulada	-0,88	Satisfactorio	Par

29	TSH	Roche Cobas e 801	ELECTROQUIMIOLUMINISCE NCIA	39.2	uUI/mL	38,2	uUI/mL	1,36	Acumulada	0,74	Satisfactorio	Par
30	Vitamina B12	Roche Cobas e 801	ELECTROQUIMIOLUMINISCE NCIA	884	pg/mL	796	pg/mL	42,78	Acumulada	2,06	Alarma	Par

IT: Item	NOT: Notificaciones	VRL: Valor reportado por el laboratorio	U-LAB: Unidades de laboratorio	U-MC: Unidades Originales de la media de comparación	
M-C: Media del grupo de comparación	DE-C: Desviación estándar del grupo de comparación	T-C: Tipo de consenso	Zs: Z-score	VAL: Valoración	COMP: Comparador

Satisfactorio si su resultado está entre +/- 2 Z-score.	Alarma si su resultado está entre 2 y 3 Z-score.	No satisfactorio si su resultado es mayor a 3 Z-score.	 Tardío	<input checked="" type="checkbox"/> Ausente	 Revalorado
---	--	--	---	--	---

Identificación Laboratorio:	100124
Ronda:	35
Muestra:	6
Código Muestra:	AK7527
Fecha reporte:	2022-08-23
Estado:	Evaluación original

3. EVALUACIÓN CON VALOR OBTENIDO CON EL MÉTODO TRAZABLE A MATERIAL Y/O MÉTODO AVALADO POR EL JCTLM

1 Item	2 Mensurando	3 VRL	4 U-LAB	5 V.A.V.	6 U-V.A.V.	7 M-REF	8 D%	9 ETmp%	10 Límites aceptación Bajo Alto		11 Valoración
1	Cortisol	27.9	ug/dL	30.000	ug/dL	Ver sección 5: Informe de trazabilidad metrológica	-7	25	22,5	37,5	Satisfactorio
2	Estradiol	416	pg/mL	416.000	pg/mL	Ver sección 5: Informe de trazabilidad metrológica	0	30	291,2	540,8	Satisfactorio
3	Progesterona	28.3	ng/mL	29.600	ng/mL	Ver sección 5: Informe de trazabilidad metrológica	-4,39	25	22,2	37	Satisfactorio
4	T4 total	12.2	ug/dL	12.500	ug/dL	Ver sección 5: Informe de trazabilidad metrológica	-2,4	13	5,81	19,2	Satisfactorio
5	Testosterona	8.69	ng/mL	9.650	ng/mL	Ver sección 5: Informe de trazabilidad metrológica	-9,95	16,5	4,21	15,1	Satisfactorio

VRL: Valor reportado por el laboratorio			U-V.A.V.: Unidades del valor aceptado como verdadero		
U-LAB: Unidades de laboratorio		M-REF: Método de referencia		D%: Diferencia porcentual %	

Satisfactorio: El resultado reportado por el laboratorio NO supera la diferencia porcentual del ETmp comparado con V.A.V	No satisfactorio: El resultado reportado por el laboratorio SI supera la diferencia porcentual del ETmp comparado con V.A.V	ETmp Error Total máximo permisible * Fuente VB DESEADA	V.A.V. Valor aceptado como verdadero
--	---	--	---

4. EVALUACIÓN CON MEDIA DE COMPARACIÓN Y CON V.A.V (VALOR ACEPTADO COMO VERDADERO)

17-Alpha-Hydroxyprogesterona

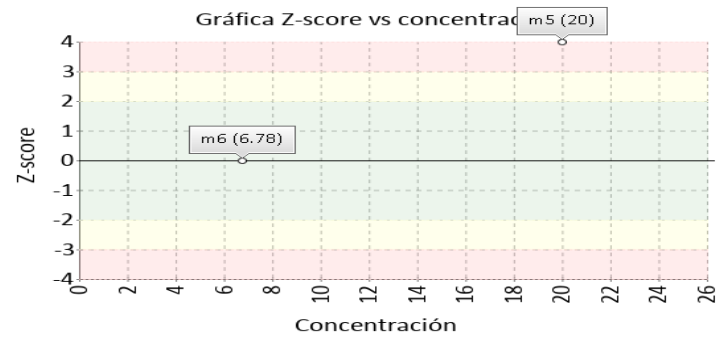
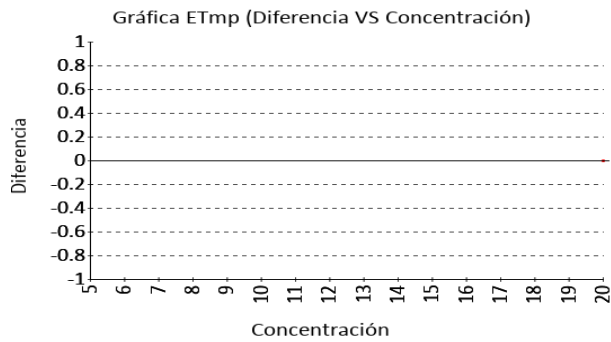
6.78 ng/mL

Quimioluminiscencia

35.3% ETmp

1 Fuente de comparación	2 V.A.V.	3 D.E.	4 n/N	5 Incertidumbre	6 Diferencia%	7 Z-score	8 Valoración
RL-MMT-JCTLM ¹	N/A	N/A	N/A	N/A	N/A	N/A	N/A
Media de comparación internacional	6,78	0,9	29	4,99 a 8,57	0	0	Satisfactorio
Todos los participantes de QAP	6,78	0	1	0 a 0	0	0	N/A
Participantes QAP misma metodología	6,78	0	1	0 a 0	0	0	N/A

(1) RL-MMT-JCTLM: Resultado de laboratorio que trabaja con material y método trazable a los avalados por el JCTLM



25-Hydroxy Vitamin D (Total)

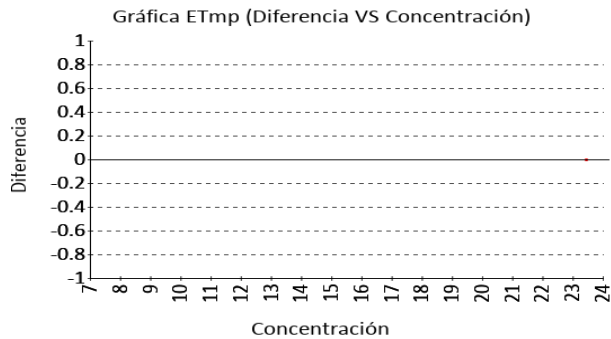
9.02 ng/mL

Quimioluminiscencia

25% ETmp

1 Fuente de comparación	2 V.A.V.	3 D.E.	4 n/N	5 Incertidumbre	6 Diferencia%	7 Z-score	8 Valoración
RL-MMT-JCTLM ¹	N/A	N/A	N/A	N/A	N/A	N/A	N/A
Media de comparación internacional	21,82	6,15	186	9,52 a 34,12	-58,66	-2,08	Alarma
Todos los participantes de QAP	18,72	7,2	5	4,33 a 33,12	-51,83	-1,35	Satisfactorio
Participantes QAP misma metodología	9,02	0	1	0 a 0	0	0	N/A

(1) RL-MMT-JCTLM: Resultado de laboratorio que trabaja con material y método trazable a los avalados por el JCTLM



4. EVALUACIÓN CON MEDIA DE COMPARACIÓN Y CON V.A.V (VALOR ACEPTADO COMO VERDADERO)

AFP

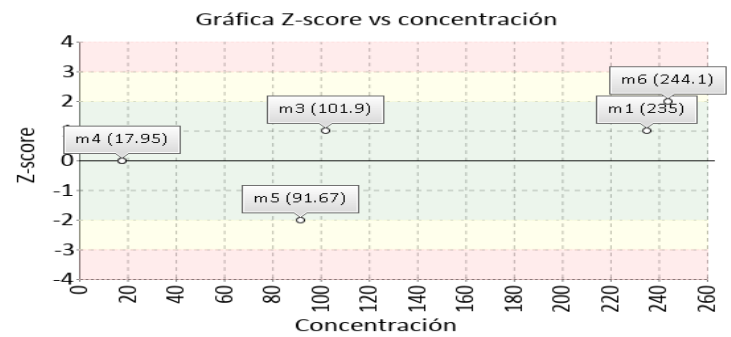
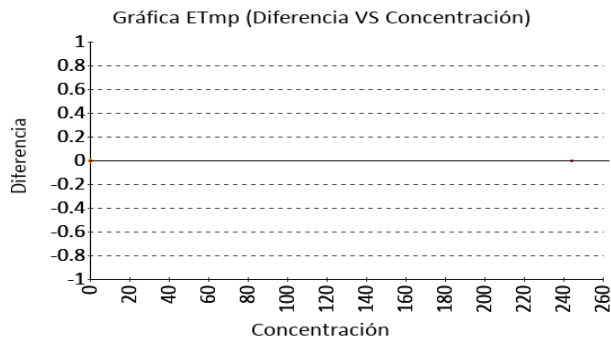
244.1 ng/mL

ELECTROQUIMIOLUMINISCENCIA

34.8% ETmp

1 Fuente de comparación	2 V.A.V.	3 D.E.	4 n/N	5 Incertidumbre	6 Diferencia%	7 Z-score	8 Valoración
RL-MMT-JCTLM ¹	N/A	N/A	N/A	N/A	N/A	N/A	N/A
Media de comparación internacional	216,2	10,32	14878	195,56 a 236,84	12,9	2,7	Alarma
Todos los participantes de QAP	217,28	37,27	4	142,74 a 291,83	12,34	0,72	Satisfactorio
Participantes QAP misma metodología	244,1	0	1	0 a 0	0	0	N/A

(1) RL-MMT-JCTLM: Resultado de laboratorio que trabaja con material y método trazable a los avalados por el JCTLM



Aldosterona

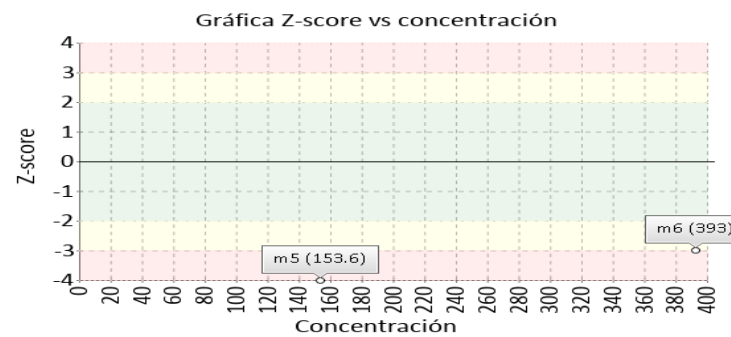
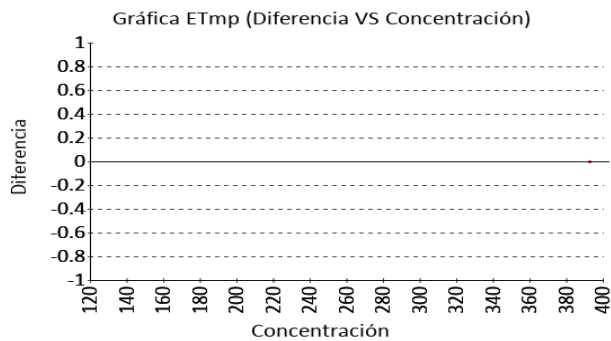
393 pg/mL

Quimioluminiscencia

42.8% ETmp

1 Fuente de comparación	2 V.A.V.	3 D.E.	4 n/N	5 Incertidumbre	6 Diferencia%	7 Z-score	8 Valoración
RL-MMT-JCTLM ¹	N/A	N/A	N/A	N/A	N/A	N/A	N/A
Media de comparación internacional	620,9	64,47	86	491,96 a 749,84	-36,7	-3,53	No satisfactorio
Todos los participantes de QAP	461,5	96,87	2	267,75 a 655,25	-14,84	-0,71	Satisfactorio
Participantes QAP misma metodología	393	0	1	0 a 0	0	0	N/A

(1) RL-MMT-JCTLM: Resultado de laboratorio que trabaja con material y método trazable a los avalados por el JCTLM



4. EVALUACIÓN CON MEDIA DE COMPARACIÓN Y CON V.A.V (VALOR ACEPTADO COMO VERDADERO)

Anti-Tiroglobulina

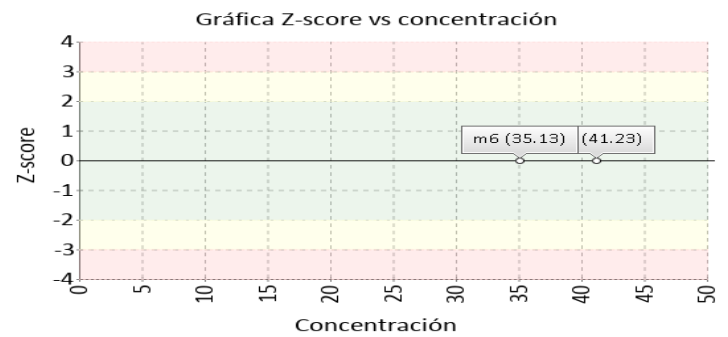
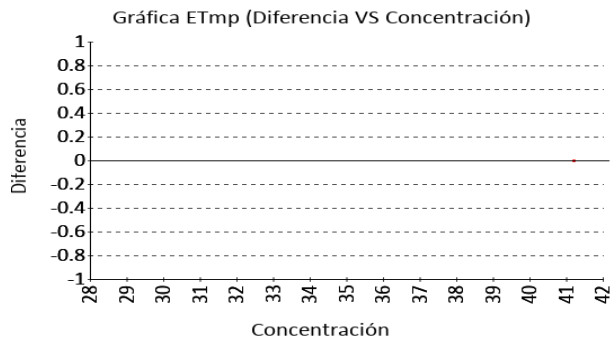
35.13 UI/mL

Quimioluminiscencia

27.62% ETmp

1 Fuente de comparación	2 V.A.V.	3 D.E.	4 n/N	5 Incertidumbre	6 Diferencia%	7 Z-score	8 Valoración
RL-MMT-JCTLM ¹	N/A	N/A	N/A	N/A	N/A	N/A	N/A
Media de comparación internacional	N/A	N/A	N/A	N/A	N/A	N/A	N/A
Todos los participantes de QAP	45,92	15,25	2	15,42 a 76,42	-23,5	-0,71	Satisfactorio
Participantes QAP misma metodología	35,13	0	1	0 a 0	0	0	N/A

(1) RL-MMT-JCTLM: Resultado de laboratorio que trabaja con material y método trazable a los avalados por el JCTLM



Anti-TPO

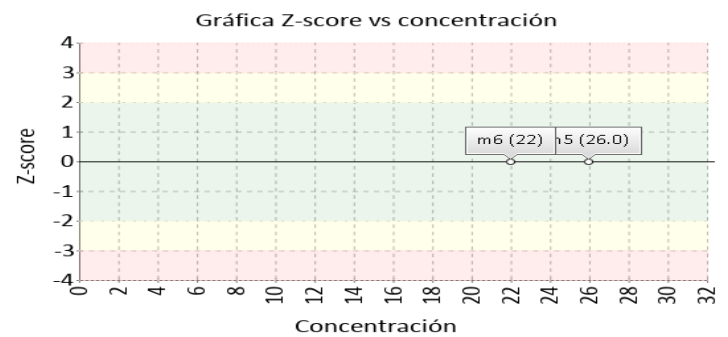
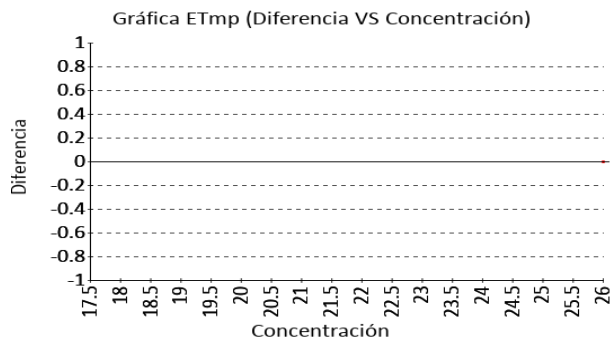
22 UI/mL

Quimioluminiscencia

46.18% ETmp

1 Fuente de comparación	2 V.A.V.	3 D.E.	4 n/N	5 Incertidumbre	6 Diferencia%	7 Z-score	8 Valoración
RL-MMT-JCTLM ¹	N/A	N/A	N/A	N/A	N/A	N/A	N/A
Media de comparación internacional	N/A	N/A	N/A	N/A	N/A	N/A	N/A
Todos los participantes de QAP	26,8	6,79	2	13,22 a 40,38	-17,91	-0,71	Satisfactorio
Participantes QAP misma metodología	22	0	1	0 a 0	0	0	N/A

(1) RL-MMT-JCTLM: Resultado de laboratorio que trabaja con material y método trazable a los avalados por el JCTLM



4. EVALUACIÓN CON MEDIA DE COMPARACIÓN Y CON V.A.V (VALOR ACEPTADO COMO VERDADERO)

Calcitonina

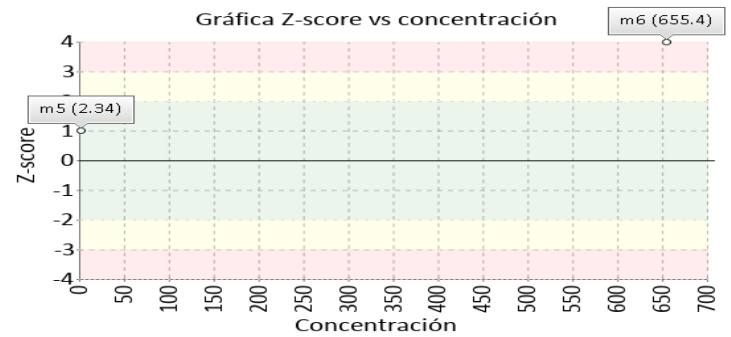
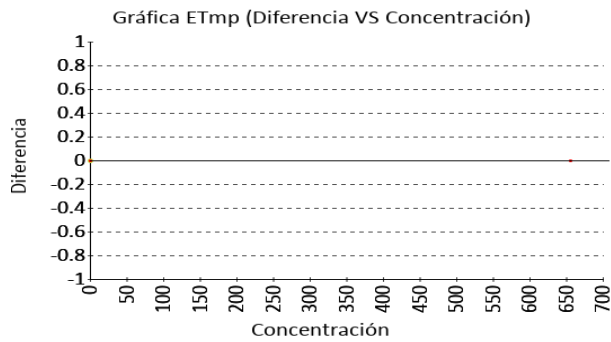
655.4 pg/mL

Quimioluminiscencia

27.5% ETmp

1 Fuente de comparación	2 V.A.V.	3 D.E.	4 n/N	5 Incertidumbre	6 Diferencia%	7 Z-score	8 Valoración
RL-MMT-JCTLM ¹	N/A	N/A	N/A	N/A	N/A	N/A	N/A
Media de comparación internacional	357,9	53,72	173	250,46 a 465,34	83,12	5,54	No satisfactorio
Todos los participantes de QAP	655,4	0	1	0 a 0	0	0	N/A
Participantes QAP misma metodología	655,4	0	1	0 a 0	0	0	N/A

(1) RL-MMT-JCTLM: Resultado de laboratorio que trabaja con material y método trazable a los avalados por el JCTLM



CEA

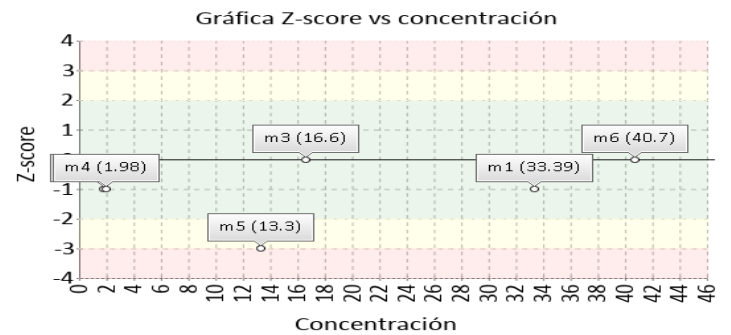
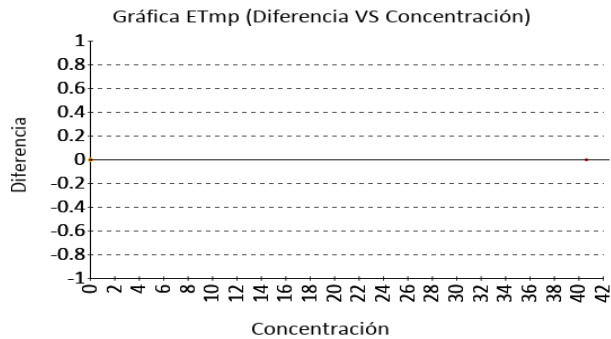
40.7 ng/mL

Electroquimioluminiscencia (ECL)

25% ETmp

1 Fuente de comparación	2 V.A.V.	3 D.E.	4 n/N	5 Incertidumbre	6 Diferencia%	7 Z-score	8 Valoración
RL-MMT-JCTLM ¹	N/A	N/A	N/A	N/A	N/A	N/A	N/A
Media de comparación internacional	39,76	2,03	19823	35,7 a 43,82	2,36	0,46	Satisfactorio
Todos los participantes de QAP	43,4	5,84	6	31,72 a 55,08	-6,22	-0,46	Satisfactorio
Participantes QAP misma metodología	40,7	0	1	0 a 0	0	0	N/A

(1) RL-MMT-JCTLM: Resultado de laboratorio que trabaja con material y método trazable a los avalados por el JCTLM



4. EVALUACIÓN CON MEDIA DE COMPARACIÓN Y CON V.A.V (VALOR ACEPTADO COMO VERDADERO)

Cortisol

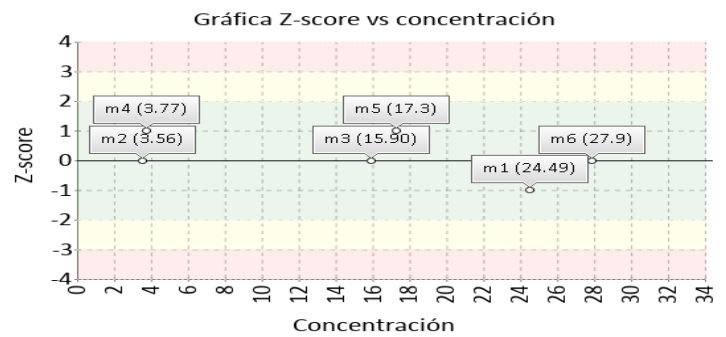
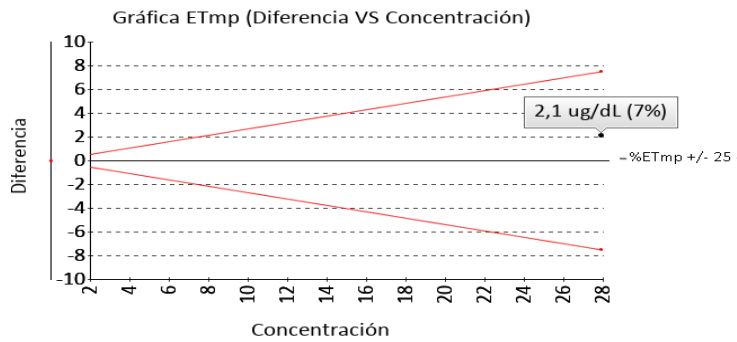
27.9 ug/dL

Chemiluminescence

25% ETmp

1 Fuente de comparación	2 V.A.V.	3 D.E.	4 n/N	5 Incertidumbre	6 Diferencia%	7 Z-score	8 Valoración
RL-MMT-JCTLM ¹	30.000	N/A	N/A	N/A	7	N/A	Satisfactorio
Media de inserto	30	2,4	N/A	25,2 a 34,8	-7	-0,88	Satisfactorio
Todos los participantes de QAP	30,03	2,65	5	24,73 a 35,32	-7,08	-0,8	Satisfactorio
Participantes QAP misma metodología	30,03	2,65	5	24,73 a 35,32	-7,08	-0,8	Satisfactorio

(1) RL-MMT-JCTLM: Resultado de laboratorio que trabaja con material y método trazable a los avalados por el JCTLM



DHEA-Sulfato

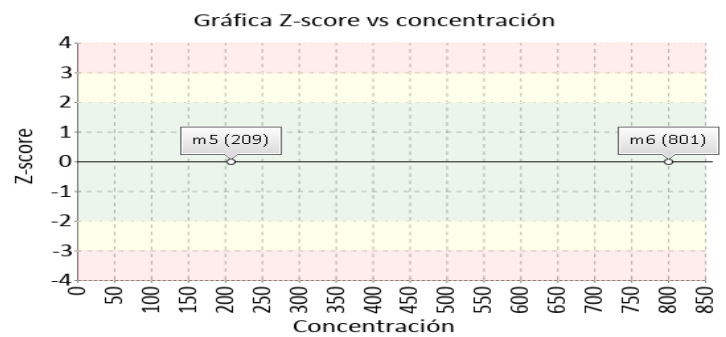
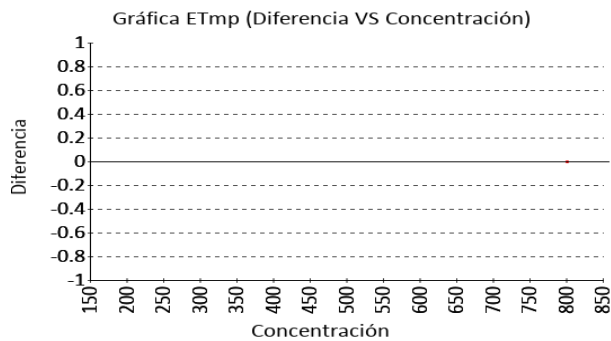
801 ug/dL

Quimioluminiscencia

10.4% ETmp

1 Fuente de comparación	2 V.A.V.	3 D.E.	4 n/N	5 Incertidumbre	6 Diferencia%	7 Z-score	8 Valoración
RL-MMT-JCTLM ¹	N/A	N/A	N/A	N/A	N/A	N/A	N/A
Media de inserto	785	78,5	N/A	628 a 942	2,04	0,2	Satisfactorio
Todos los participantes de QAP	801	0	1	0 a 0	0	0	N/A
Participantes QAP misma metodología	801	0	1	0 a 0	0	0	N/A

(1) RL-MMT-JCTLM: Resultado de laboratorio que trabaja con material y método trazable a los avalados por el JCTLM



4. EVALUACIÓN CON MEDIA DE COMPARACIÓN Y CON V.A.V (VALOR ACEPTADO COMO VERDADERO)

Estradiol

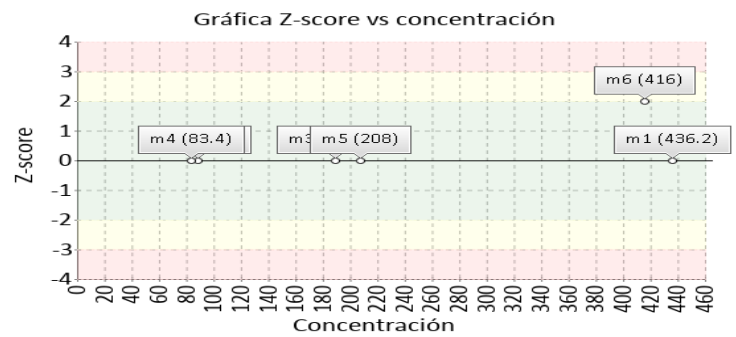
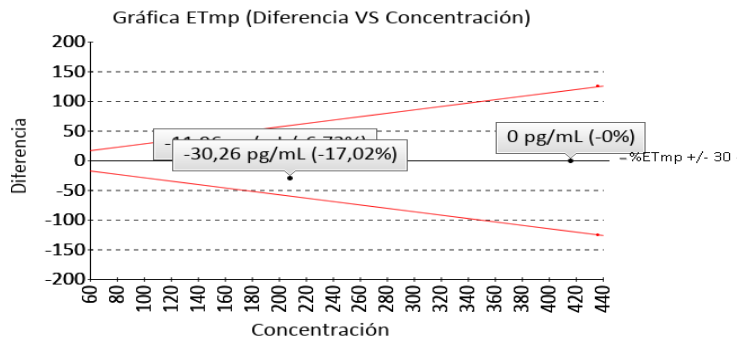
416 pg/mL

ELECTROQUIMIOLUMINISCENCIA

30% ETmp

1 Fuente de comparación	2 V.A.V.	3 D.E.	4 n/N	5 Incertidumbre	6 Diferencia%	7 Z-score	8 Valoración
RL-MMT-JCTLM ¹	416.000	N/A	N/A	N/A	0	N/A	Satisfactorio
Media de comparación internacional	389,3	10,86	1873	367,58 a 411,02	6,86	2,46	Alarma
Todos los participantes de QAP	655,8	254,39	4	147,02 a 1164,58	-36,57	-0,94	Satisfactorio
Participantes QAP misma metodología	416	0	1	0 a 0	0	0	N/A

(1) RL-MMT-JCTLM: Resultado de laboratorio que trabaja con material y método trazable a los avalados por el JCTLM



Ferritina

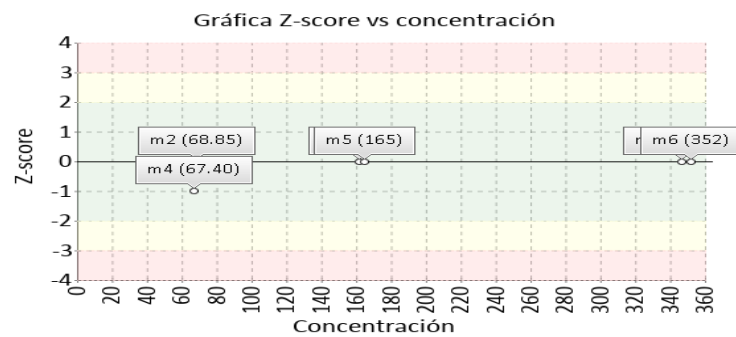
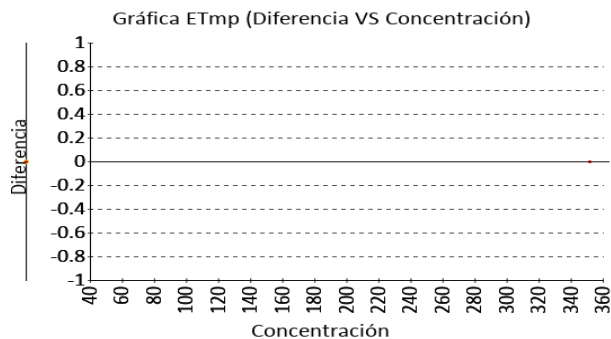
352 ng/mL

ELECTROQUIMIOLUMINISCENCIA

3% ETmp

1 Fuente de comparación	2 V.A.V.	3 D.E.	4 n/N	5 Incertidumbre	6 Diferencia%	7 Z-score	8 Valoración
RL-MMT-JCTLM ¹	N/A	N/A	N/A	N/A	N/A	N/A	N/A
Media de comparación internacional	359,1	18,32	4223	322,46 a 395,74	-1,98	-0,39	Satisfactorio
Todos los participantes de QAP	333,52	51,66	6	230,21 a 436,83	5,54	0,36	Satisfactorio
Participantes QAP misma metodología	352	0	1	0 a 0	0	0	N/A

(1) RL-MMT-JCTLM: Resultado de laboratorio que trabaja con material y método trazable a los avalados por el JCTLM



4. EVALUACIÓN CON MEDIA DE COMPARACIÓN Y CON V.A.V (VALOR ACEPTADO COMO VERDADERO)

Folato

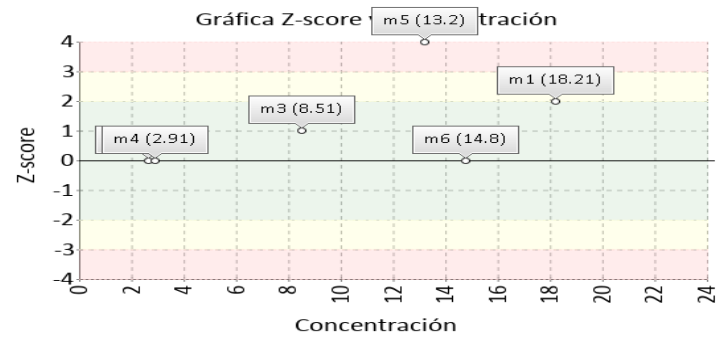
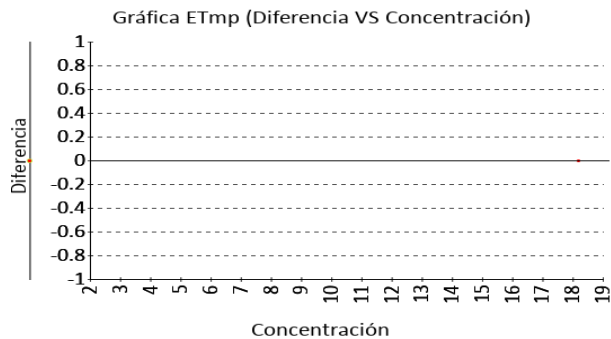
14.8 ng/mL

ELECTROQUIMIOLUMINISCENCIA

3% ETmp

1 Fuente de comparación	2 V.A.V.	3 D.E.	4 n/N	5 Incertidumbre	6 Diferencia%	7 Z-score	8 Valoración
RL-MMT-JCTLM ¹	N/A	N/A	N/A	N/A	N/A	N/A	N/A
Media de comparación internacional	14,08	0,9	2977	12,28 a 15,88	5,11	0,8	Satisfactorio
Todos los participantes de QAP	18,88	4,17	6	10,55 a 27,22	-21,62	-0,98	Satisfactorio
Participantes QAP misma metodología	14,8	0	1	0 a 0	0	0	N/A

(1) RL-MMT-JCTLM: Resultado de laboratorio que trabaja con material y método trazable a los avalados por el JCTLM



FSH

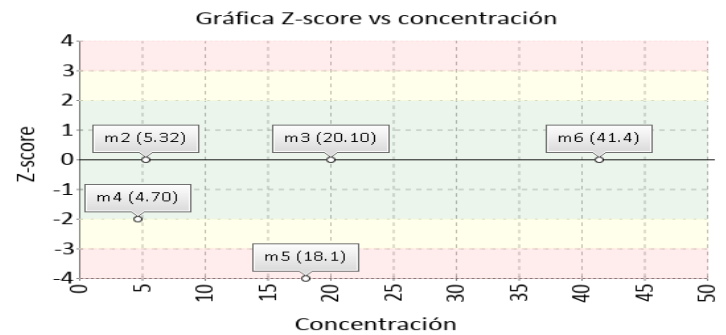
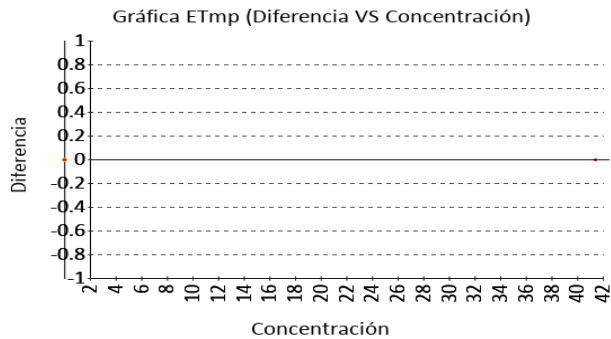
41.4 mUI/mL

ELECTROQUIMIOLUMINISCENCIA

3% ETmp

1 Fuente de comparación	2 V.A.V.	3 D.E.	4 n/N	5 Incertidumbre	6 Diferencia%	7 Z-score	8 Valoración
RL-MMT-JCTLM ¹	N/A	N/A	N/A	N/A	N/A	N/A	N/A
Media de comparación internacional	42,99	1,81	1462	39,37 a 46,61	-3,7	-0,88	Satisfactorio
Todos los participantes de QAP	39,4	2,96	4	33,48 a 45,32	5,08	0,68	Satisfactorio
Participantes QAP misma metodología	41,4	0	1	0 a 0	0	0	N/A

(1) RL-MMT-JCTLM: Resultado de laboratorio que trabaja con material y método trazable a los avalados por el JCTLM



Identificación Laboratorio:	100124
Ronda:	35
Muestra:	6
Código Muestra:	AK7527
Fecha reporte:	2022-08-23
Estado:	Evaluación original

4. EVALUACIÓN CON MEDIA DE COMPARACIÓN Y CON V.A.V (VALOR ACEPTADO COMO VERDADERO)

HCG cuantitativa

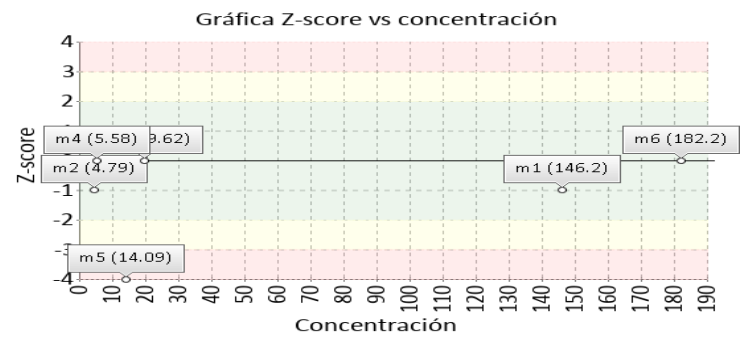
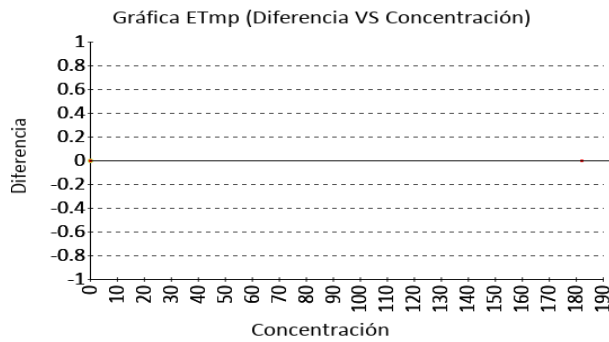
182.2 mUI/mL

ELECTROQUIMIOLUMINISCENCIA

20% ETmp

1 Fuente de comparación	2 V.A.V.	3 D.E.	4 n/N	5 Incertidumbre	6 Diferencia%	7 Z-score	8 Valoración
RL-MMT-JCTLM ¹	N/A	N/A	N/A	N/A	N/A	N/A	N/A
Media de comparación internacional	172,4	10,77	63439	150,86 a 193,94	5,68	0,91	Satisfactorio
Todos los participantes de QAP	205,58	26,62	7	152,34 a 258,83	-11,37	-0,88	Satisfactorio
Participantes QAP misma metodología	182,2	0	1	0 a 0	0	0	N/A

(1) RL-MMT-JCTLM: Resultado de laboratorio que trabaja con material y método trazable a los avalados por el JCTLM



HGH

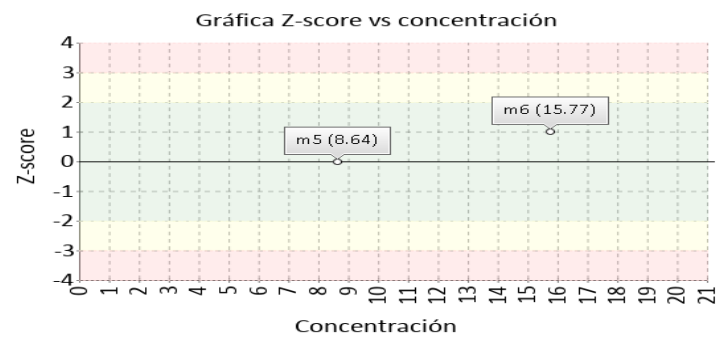
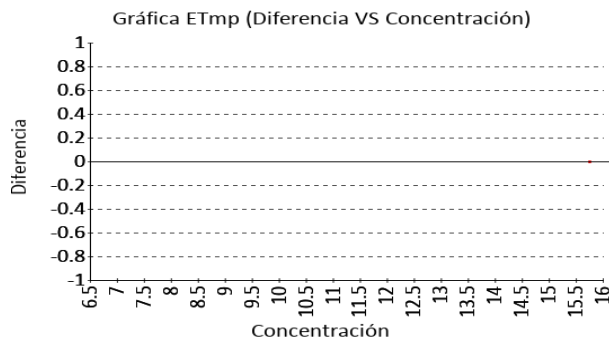
15.77 ng/mL

Quimioluminiscencia

-- % ETmp

1 Fuente de comparación	2 V.A.V.	3 D.E.	4 n/N	5 Incertidumbre	6 Diferencia%	7 Z-score	8 Valoración
RL-MMT-JCTLM ¹	N/A	N/A	N/A	N/A	N/A	N/A	N/A
Media de comparación internacional	13,57	1,31	20965	10,95 a 16,19	16,21	1,68	Satisfactorio
Todos los participantes de QAP	15,77	0	1	0 a 0	0	0	N/A
Participantes QAP misma metodología	15,77	0	1	0 a 0	0	0	N/A

(1) RL-MMT-JCTLM: Resultado de laboratorio que trabaja con material y método trazable a los avalados por el JCTLM



Identificación Laboratorio:	100124
Ronda:	35
Muestra:	6
Código Muestra:	AK7527
Fecha reporte:	2022-08-23
Estado:	Evaluación original

4. EVALUACIÓN CON MEDIA DE COMPARACIÓN Y CON V.A.V (VALOR ACEPTADO COMO VERDADERO)

Insulina

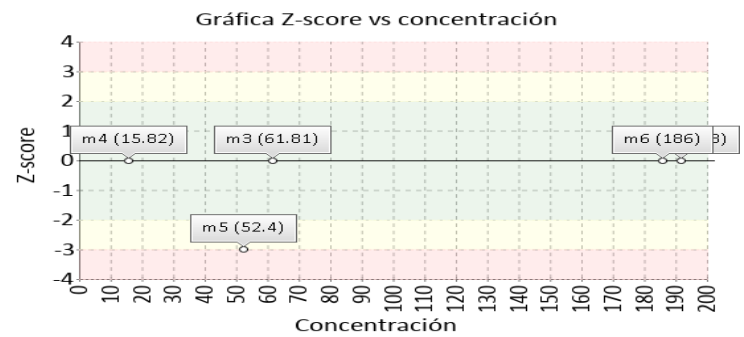
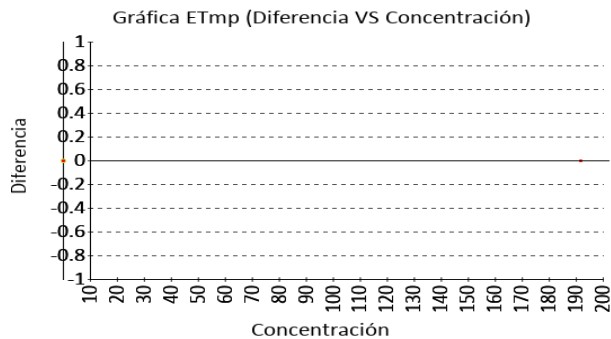
186 uUI/mL

ELECTROQUIMIOLUMINISCENCIA

32.91% ETmp

1 Fuente de comparación	2 V.A.V.	3 D.E.	4 n/N	5 Incertidumbre	6 Diferencia%	7 Z-score	8 Valoración
RL-MMT-JCTLM ¹	N/A	N/A	N/A	N/A	N/A	N/A	N/A
Media de comparación internacional	185,8	6,21	2321	173,38 a 198,22	0,11	0,03	Satisfactorio
Todos los participantes de QAP	126,53	77,71	3	-28,89 a 281,96	47	0,77	Satisfactorio
Participantes QAP misma metodología	186	0	1	0 a 0	0	0	N/A

(1) RL-MMT-JCTLM: Resultado de laboratorio que trabaja con material y método trazable a los avalados por el JCTLM



LH

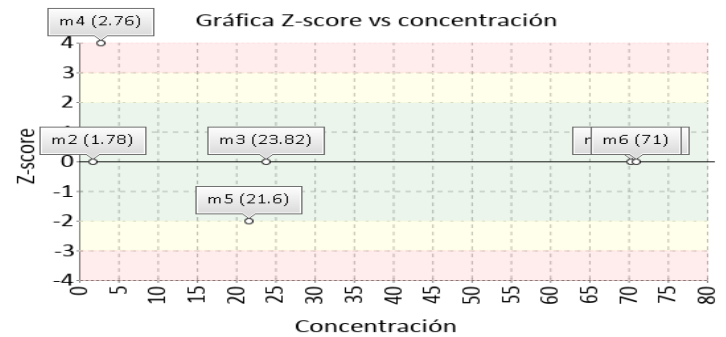
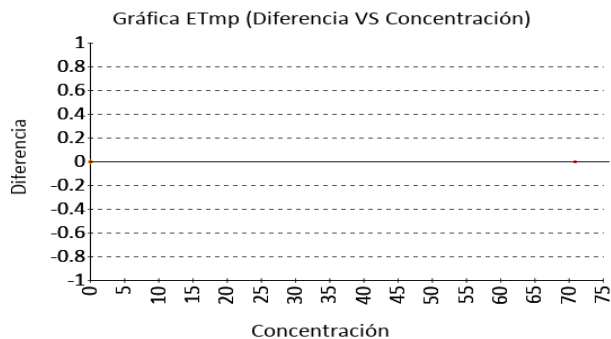
71 mUI/mL

ELECTROQUIMIOLUMINISCENCIA

3% ETmp

1 Fuente de comparación	2 V.A.V.	3 D.E.	4 n/N	5 Incertidumbre	6 Diferencia%	7 Z-score	8 Valoración
RL-MMT-JCTLM ¹	N/A	N/A	N/A	N/A	N/A	N/A	N/A
Media de comparación internacional	71,88	2,99	43481	65,9 a 77,86	-1,22	-0,29	Satisfactorio
Todos los participantes de QAP	68,75	9,25	6	50,25 a 87,25	3,28	0,24	Satisfactorio
Participantes QAP misma metodología	71	0	1	0 a 0	0	0	N/A

(1) RL-MMT-JCTLM: Resultado de laboratorio que trabaja con material y método trazable a los avalados por el JCTLM



4. EVALUACIÓN CON MEDIA DE COMPARACIÓN Y CON V.A.V (VALOR ACEPTADO COMO VERDADERO)

Progesterona

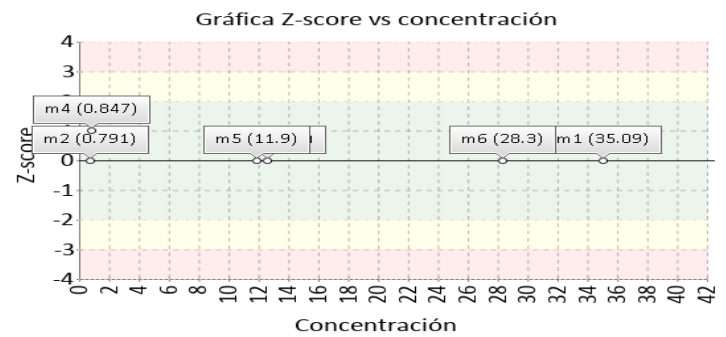
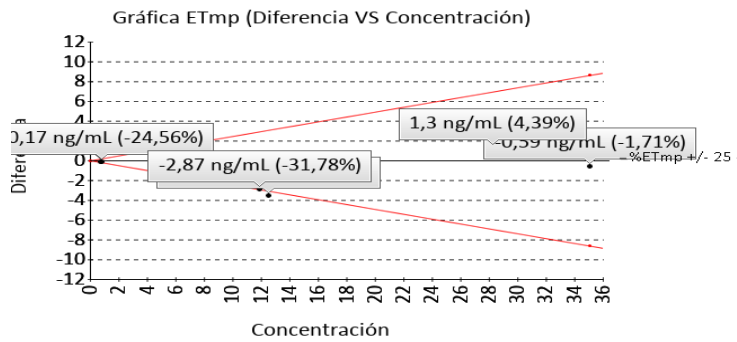
28.3 ng/mL

ELECTROQUIMIOLUMINISCENCIA

25% ETmp

1 Fuente de comparación	2 V.A.V.	3 D.E.	4 n/N	5 Incertidumbre	6 Diferencia%	7 Z-score	8 Valoración
RL-MMT-JCTLM ¹	29.600	N/A	N/A	N/A	4,39	N/A	Satisfactorio
Media de comparación internacional	28,95	1,26	34604	26,43 a 31,47	-2,25	-0,52	Satisfactorio
Todos los participantes de QAP	26,7	4,33	3	18,04 a 35,36	5,99	0,37	Satisfactorio
Participantes QAP misma metodología	28,3	0	1	0 a 0	0	0	N/A

(1) RL-MMT-JCTLM: Resultado de laboratorio que trabaja con material y método trazable a los avalados por el JCTLM



Prolactina

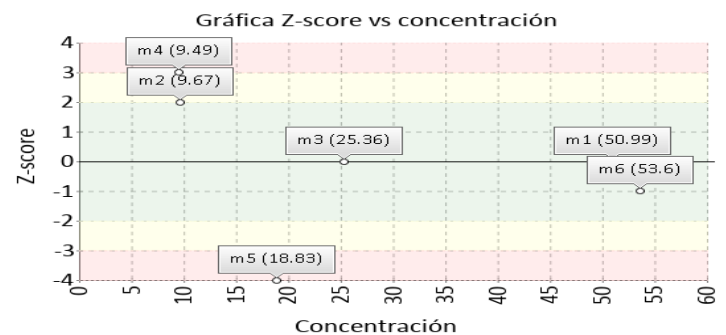
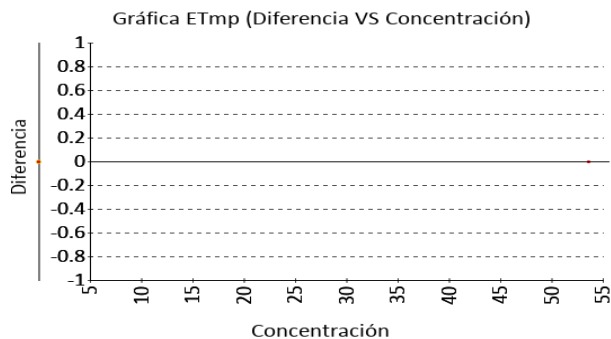
53.6 ng/mL

ELECTROQUIMIOLUMINISCENCIA

3% ETmp

1 Fuente de comparación	2 V.A.V.	3 D.E.	4 n/N	5 Incertidumbre	6 Diferencia%	7 Z-score	8 Valoración
RL-MMT-JCTLM ¹	N/A	N/A	N/A	N/A	N/A	N/A	N/A
Media de comparación internacional	56,05	2,31	27249	51,43 a 60,67	-4,37	-1,06	Satisfactorio
Todos los participantes de QAP	41,24	19,94	5	1,36 a 81,12	29,97	0,62	Satisfactorio
Participantes QAP misma metodología	53,6	0	1	0 a 0	0	0	N/A

(1) RL-MMT-JCTLM: Resultado de laboratorio que trabaja con material y método trazable a los avalados por el JCTLM



4. EVALUACIÓN CON MEDIA DE COMPARACIÓN Y CON V.A.V (VALOR ACEPTADO COMO VERDADERO)

PSA libre

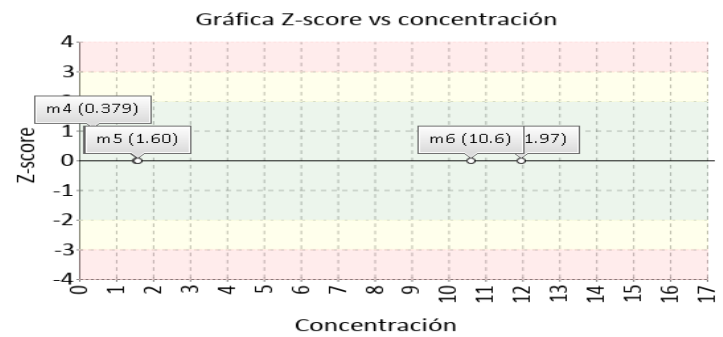
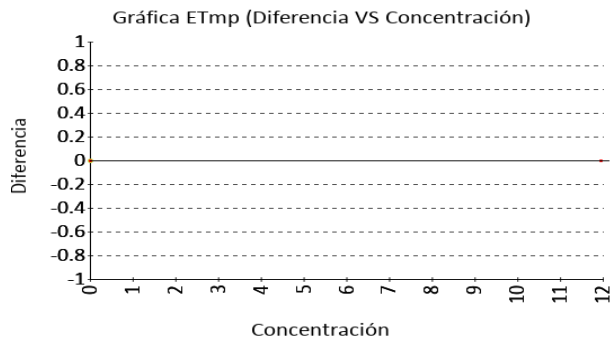
10.6 ng/mL

ELECTROQUIMIOLUMINISCENCIA

17.5% ETmp

1 Fuente de comparación	2 V.A.V.	3 D.E.	4 n/N	5 Incertidumbre	6 Diferencia%	7 Z-score	8 Valoración
RL-MMT-JCTLM ¹	N/A	N/A	N/A	N/A	N/A	N/A	N/A
Media de comparación internacional	10,66	0,5	10127	9,65 a 11,67	-0,56	-0,12	Satisfactorio
Todos los participantes de QAP	10,07	0,47	3	9,12 a 11,01	5,3	1,13	Satisfactorio
Participantes QAP misma metodología	10,6	0	1	0 a 0	0	0	N/A

(1) RL-MMT-JCTLM: Resultado de laboratorio que trabaja con material y método trazable a los avalados por el JCTLM



PSA total

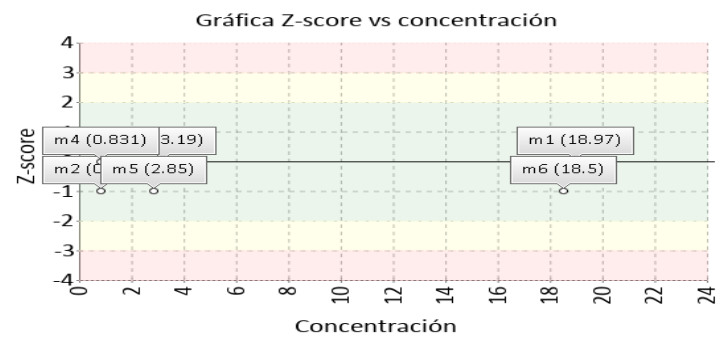
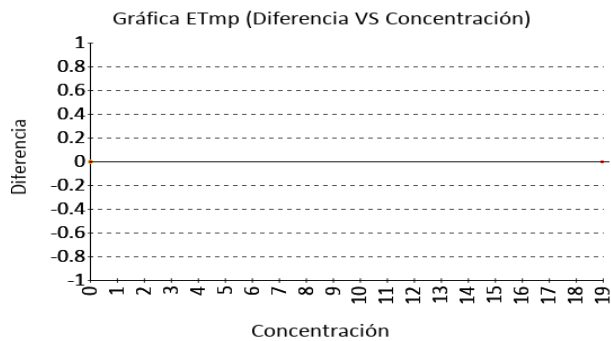
18.5 ng/mL

ELECTROQUIMIOLUMINISCENCIA

3% ETmp

1 Fuente de comparación	2 V.A.V.	3 D.E.	4 n/N	5 Incertidumbre	6 Diferencia%	7 Z-score	8 Valoración
RL-MMT-JCTLM ¹	N/A	N/A	N/A	N/A	N/A	N/A	N/A
Media de comparación internacional	20,18	0,98	40203	18,21 a 22,15	-8,33	-1,71	Satisfactorio
Todos los participantes de QAP	19,76	1,5	7	16,76 a 22,76	-6,36	-0,84	Satisfactorio
Participantes QAP misma metodología	18,5	0	1	0 a 0	0	0	N/A

(1) RL-MMT-JCTLM: Resultado de laboratorio que trabaja con material y método trazable a los avalados por el JCTLM



4. EVALUACIÓN CON MEDIA DE COMPARACIÓN Y CON V.A.V (VALOR ACEPTADO COMO VERDADERO)

PTH

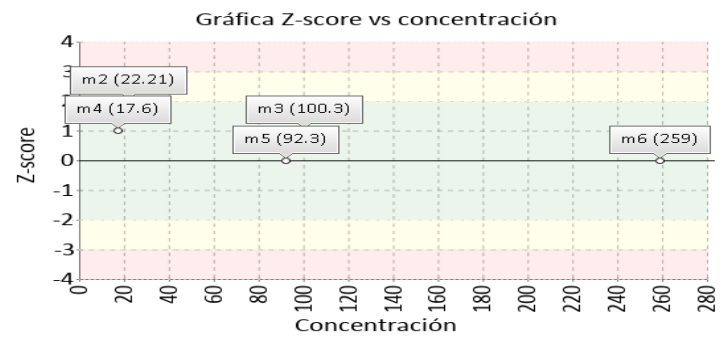
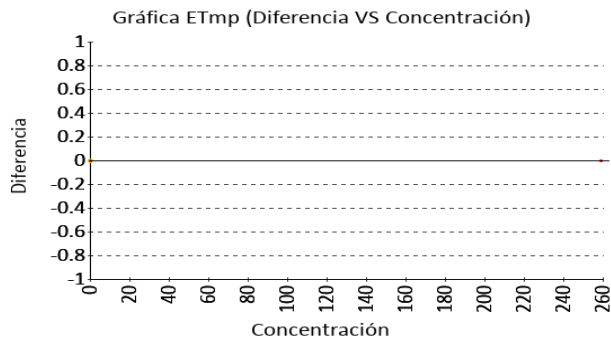
259 pg/mL

ELECTROQUIMIOLUMINISCENCIA

3% ETmp

1 Fuente de comparación	2 V.A.V.	3 D.E.	4 n/N	5 Incertidumbre	6 Diferencia%	7 Z-score	8 Valoración
RL-MMT-JCTLM ¹	N/A	N/A	N/A	N/A	N/A	N/A	N/A
Media de comparación internacional	248,5	25,39	7779	197,72 a 299,28	4,23	0,41	Satisfactorio
Todos los participantes de QAP	254,75	6,01	2	242,73 a 266,77	1,67	0,71	Satisfactorio
Participantes QAP misma metodología	259	0	1	0 a 0	0	0	N/A

(1) RL-MMT-JCTLM: Resultado de laboratorio que trabaja con material y método trazable a los avalados por el JCTLM



T3 libre

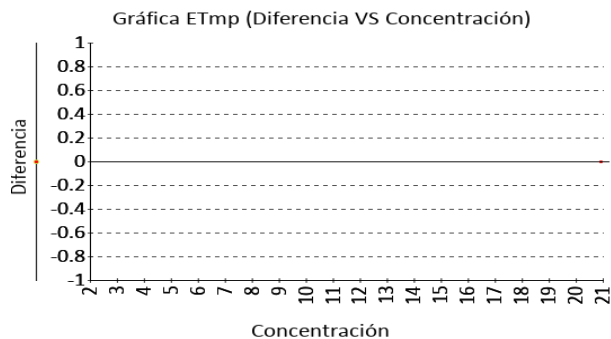
20.74 pmol/L

ELECTROQUIMIOLUMINISCENCIA

9.3% ETmp

1 Fuente de comparación	2 V.A.V.	3 D.E.	4 n/N	5 Incertidumbre	6 Diferencia%	7 Z-score	8 Valoración
RL-MMT-JCTLM ¹	N/A	N/A	N/A	N/A	N/A	N/A	N/A
Media de comparación internacional	21,39	0,81	36181	19,76 a 23,02	-3,04	-0,8	Satisfactorio
Todos los participantes de QAP	22,27	2,16	2	17,94 a 26,6	-6,87	-0,71	Satisfactorio
Participantes QAP misma metodología	20,74	0	1	0 a 0	0	0	N/A

(1) RL-MMT-JCTLM: Resultado de laboratorio que trabaja con material y método trazable a los avalados por el JCTLM



4. EVALUACIÓN CON MEDIA DE COMPARACIÓN Y CON V.A.V (VALOR ACEPTADO COMO VERDADERO)

T3 total

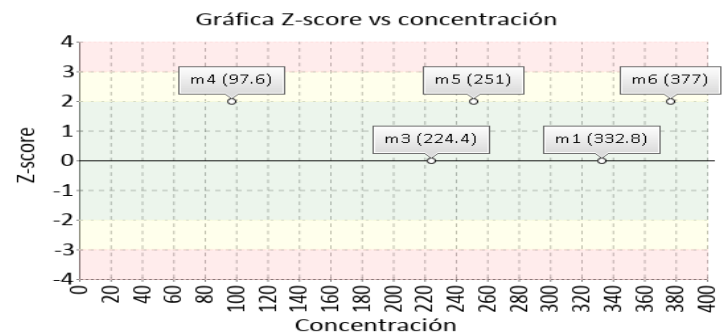
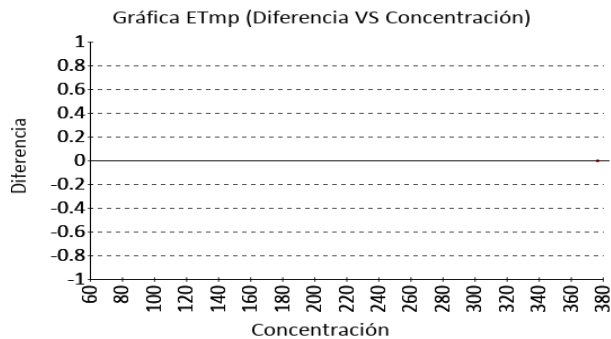
377 ng/dL

ELECTROQUIMIOLUMINISCENCIA

3% ETmp

1 Fuente de comparación	2 V.A.V.	3 D.E.	4 n/N	5 Incertidumbre	6 Diferencia%	7 Z-score	8 Valoración
RL-MMT-JCTLM ¹	N/A	N/A	N/A	N/A	N/A	N/A	N/A
Media de comparación internacional	339,8	14,52	3892	310,76 a 368,84	10,95	2,56	Alarma
Todos los participantes de QAP	377	0	1	0 a 0	0	0	N/A
Participantes QAP misma metodología	377	0	1	0 a 0	0	0	N/A

(1) RL-MMT-JCTLM: Resultado de laboratorio que trabaja con material y método trazable a los avalados por el JCTLM



T4 libre

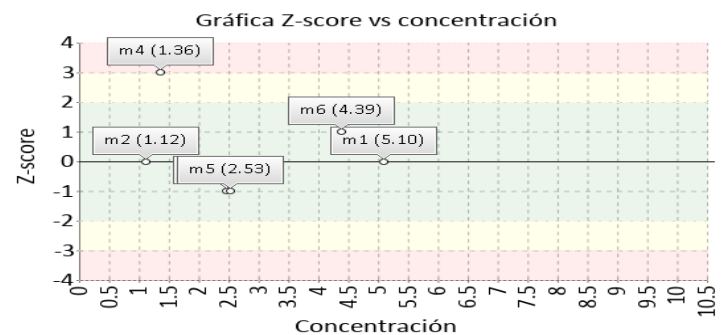
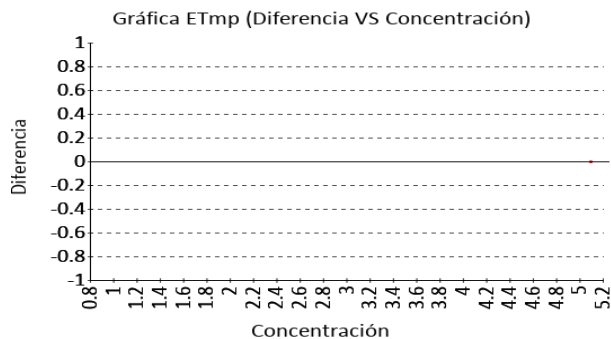
4.39 ng/dL

ELECTROQUIMIOLUMINISCENCIA

3% ETmp

1 Fuente de comparación	2 V.A.V.	3 D.E.	4 n/N	5 Incertidumbre	6 Diferencia%	7 Z-score	8 Valoración
RL-MMT-JCTLM ¹	N/A	N/A	N/A	N/A	N/A	N/A	N/A
Media de comparación internacional	4,15	0,18	5742	3,79 a 4,51	5,78	1,33	Satisfactorio
Todos los participantes de QAP	4,85	1,34	8	2,16 a 7,54	-9,44	-0,34	Satisfactorio
Participantes QAP misma metodología	4,39	0	1	0 a 0	0	0	N/A

(1) RL-MMT-JCTLM: Resultado de laboratorio que trabaja con material y método trazable a los avalados por el JCTLM



4. EVALUACIÓN CON MEDIA DE COMPARACIÓN Y CON V.A.V (VALOR ACEPTADO COMO VERDADERO)

T4 total

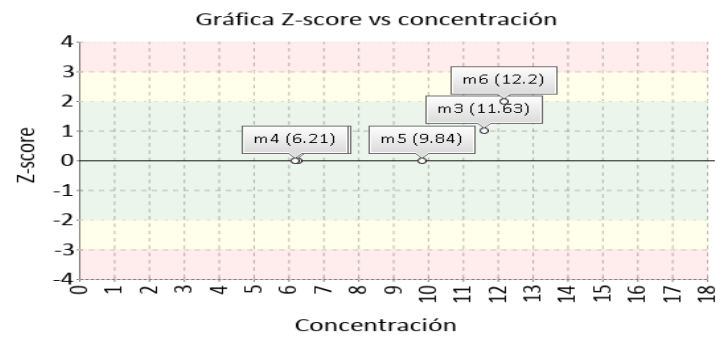
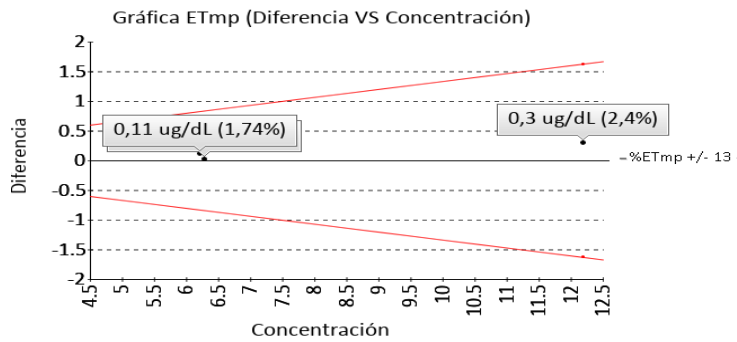
12.2 ug/dL

ELECTROQUIMIOLUMINISCENCIA

13% ETmp

1 Fuente de comparación	2 V.A.V.	3 D.E.	4 n/N	5 Incertidumbre	6 Diferencia%	7 Z-score	8 Valoración
RL-MMT-JCTLM ¹	12.500	N/A	N/A	N/A	2,4	N/A	Satisfactorio
Media de comparación internacional	11,12	0,52	2546	10,09 a 12,15	9,71	2,1	Alarma
Todos los participantes de QAP	12,5	0,61	4	11,29 a 13,71	-2,4	-0,5	Satisfactorio
Participantes QAP misma metodología	12,2	0	1	0 a 0	0	0	N/A

(1) RL-MMT-JCTLM: Resultado de laboratorio que trabaja con material y método trazable a los avalados por el JCTLM



Testosterona

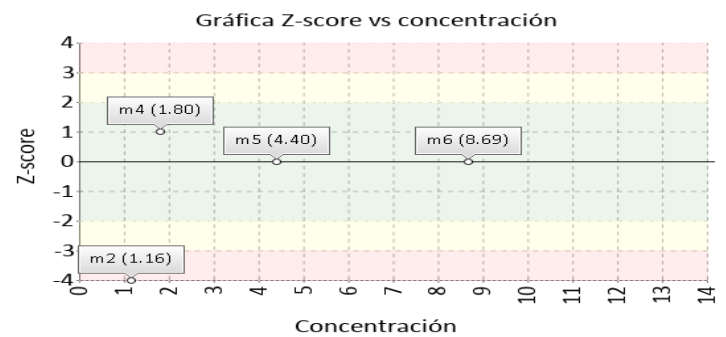
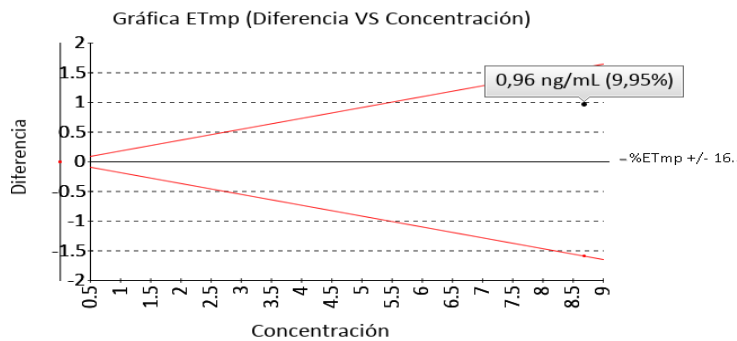
8.69 ng/mL

ELECTROQUIMIOLUMINISCENCIA

16.5% ETmp

1 Fuente de comparación	2 V.A.V.	3 D.E.	4 n/N	5 Incertidumbre	6 Diferencia%	7 Z-score	8 Valoración
RL-MMT-JCTLM ¹	9.650	N/A	N/A	N/A	9,95	N/A	Satisfactorio
Media de comparación internacional	8,98	0,33	2194	8,32 a 9,64	-3,23	-0,88	Satisfactorio
Todos los participantes de QAP	11,21	3,56	2	4,09 a 18,32	-22,45	-0,71	Satisfactorio
Participantes QAP misma metodología	8,69	0	1	0 a 0	0	0	N/A

(1) RL-MMT-JCTLM: Resultado de laboratorio que trabaja con material y método trazable a los avalados por el JCTLM



4. EVALUACIÓN CON MEDIA DE COMPARACIÓN Y CON V.A.V (VALOR ACEPTADO COMO VERDADERO)

TSH

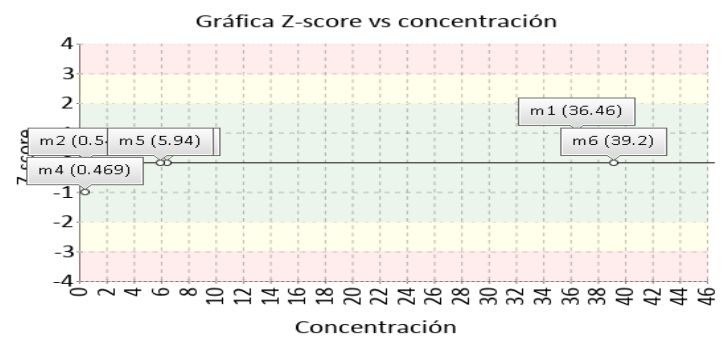
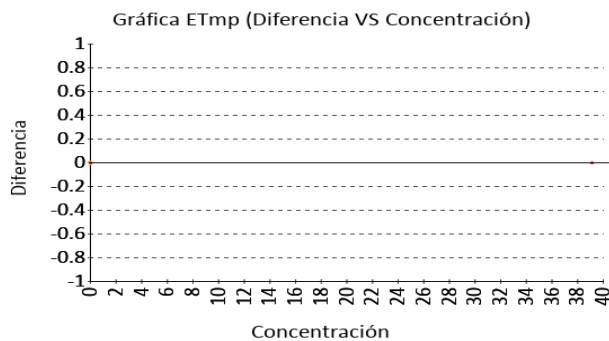
39.2 uUI/mL

ELECTROQUIMIOLUMINISCENCIA

3% ETmp

1 Fuente de comparación	2 V.A.V.	3 D.E.	4 n/N	5 Incertidumbre	6 Diferencia%	7 Z-score	8 Valoración
RL-MMT-JCTLM ¹	N/A	N/A	N/A	N/A	N/A	N/A	N/A
Media de comparación internacional	38,2	1,36	8056	35,48 a 40,92	2,62	0,74	Satisfactorio
Todos los participantes de QAP	34,78	2,85	8	29,08 a 40,48	12,7	1,55	Satisfactorio
Participantes QAP misma metodología	39,2	0	1	0 a 0	0	0	N/A

(1) RL-MMT-JCTLM: Resultado de laboratorio que trabaja con material y método trazable a los avalados por el JCTLM



Vitamina B12

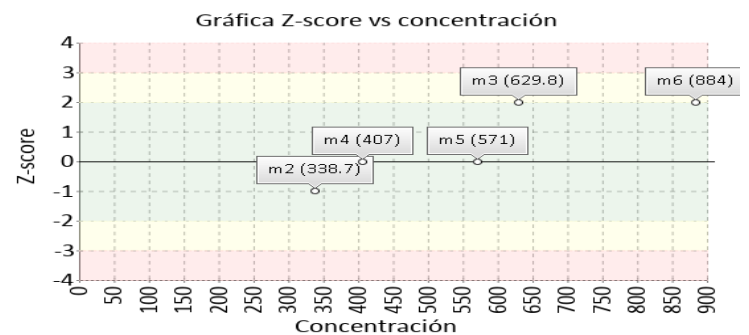
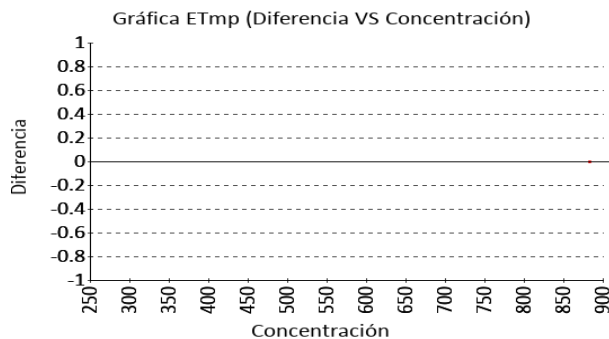
884 pg/mL

ELECTROQUIMIOLUMINISCENCIA

3% ETmp

1 Fuente de comparación	2 V.A.V.	3 D.E.	4 n/N	5 Incertidumbre	6 Diferencia%	7 Z-score	8 Valoración
RL-MMT-JCTLM ¹	N/A	N/A	N/A	N/A	N/A	N/A	N/A
Media de comparación internacional	796	42,78	1763	710,44 a 881,56	11,06	2,06	Alarma
Todos los participantes de QAP	803,15	153,18	7	496,79 a 1109,51	10,07	0,53	Satisfactorio
Participantes QAP misma metodología	884	0	1	0 a 0	0	0	N/A

(1) RL-MMT-JCTLM: Resultado de laboratorio que trabaja con material y método trazable a los avalados por el JCTLM



5. INFORME DE TRAZABILIDAD METROLÓGICA

1	2	3	4	5	6	7	8
Ítem	Mensurando	Analizador	Metodología declarada por el fabricante	Metodología de referencia avalada por el JCTLM	Material trazable declarado por el fabricante	Material de referencia avalado por el JCTLM	Estado de trazabilidad
1	17-Alpha-Hydroxyprogesterona	Maglumi 800	Quimioluminiscencia	56	No declarado		No trazable
2	25-Hydroxy Vitamin D (Total)	Roche Cobas e 801	Quimioluminiscencia	92	No declarado		No trazable
3	25-Hydroxy Vitamin D (Total)	Roche Cobas 6000 (e601)	Quimioluminiscencia	92	No declarado		No trazable
4	AFP	Roche Cobas 6000 (e601)	ELECTROQUIMIOLUMINISCENCIA		No declarado		No trazable
5	Aldosterona	Maglumi 800	Quimioluminiscencia	89	No declarado		No trazable
6	Anti-Tiroglobulina	Roche Cobas 6000 (e601)	Quimioluminiscencia		No declarado		No trazable
7	Anti-TPO	Roche Cobas e 801	Quimioluminiscencia		No declarado		No trazable
8	Calcitonina	Maglumi 800	Quimioluminiscencia		No declarado		No trazable
9	CEA	Roche Cobas e 801	Electroquimioluminiscencia (ECL)		No declarado		No trazable
10	Cortisol	Roche Cobas e 801	Chemiluminescence	48 49 50 51 52	No declarado	33 34 35 36 37 32	No trazable
11	DHEA-Sulfato	Roche Cobas e 801	Quimioluminiscencia		No declarado		No trazable
12	Estradiol	Roche Cobas e 801	ELECTROQUIMIOLUMINISCENCIA	93 106 53 54 55	No declarado	56 57 58 123 59	Trazable por metodología
13	Ferritina	Roche Cobas e 801	ELECTROQUIMIOLUMINISCENCIA		No declarado		No trazable
14	Folato	Roche Cobas e 801	ELECTROQUIMIOLUMINISCENCIA		No declarado		No trazable
15	FSH	Roche Cobas e 801	ELECTROQUIMIOLUMINISCENCIA		No declarado		No trazable
16	HCG cuantitativa	Roche Cobas 6000 (e601)	ELECTROQUIMIOLUMINISCENCIA		No declarado		No trazable
17	HGH	Roche Cobas 6000 (e601)	Quimioluminiscencia		No declarado		No trazable
18	Insulina	Roche Cobas e 801	ELECTROQUIMIOLUMINISCENCIA		No declarado		No trazable
19	LH	Roche Cobas e 801	ELECTROQUIMIOLUMINISCENCIA		No declarado		No trazable
20	Progesterona	Roche Cobas e 801	ELECTROQUIMIOLUMINISCENCIA	94 107 66 67	No declarado	124 88 87 89	Trazable por metodología
21	Prolactina	Roche Cobas 6000 (e601)	ELECTROQUIMIOLUMINISCENCIA		No declarado		No trazable
22	PSA libre	Roche Cobas e 801	ELECTROQUIMIOLUMINISCENCIA		No declarado		No trazable
23	PSA total	Roche Cobas e 801	ELECTROQUIMIOLUMINISCENCIA		No declarado	119	No trazable
24	PTH	Roche Cobas e 801	ELECTROQUIMIOLUMINISCENCIA		No declarado		No trazable
25	T3 libre	Roche Cobas 6000 (e601)	ELECTROQUIMIOLUMINISCENCIA		No declarado		No trazable
26	T3 total	Roche Cobas e 801	ELECTROQUIMIOLUMINISCENCIA	87 86	No declarado	121	No trazable
27	T4 libre	Roche Cobas e 801	ELECTROQUIMIOLUMINISCENCIA	90	No declarado		No trazable
28	T4 total	Roche Cobas e 801	ELECTROQUIMIOLUMINISCENCIA	108 85 82 83 84	No declarado		Trazable por metodología

29	Testosterona	Roche Cobas e 801	ELECTROQUIMIOLUMINI SCENCIA	109 75 74	No declarado	97 98 99	Trazable por metodología
30	TSH	Roche Cobas e 801	ELECTROQUIMIOLUMINI SCENCIA		No declarado		No trazable
31	Vitamina B12	Roche Cobas e 801	ELECTROQUIMIOLUMINI SCENCIA		No declarado		No trazable

Nomenclatura método

56: LC/MS/MS **92:** ID/LC/MS Isotope dilution liquid chromatography mass spectrometry (ID-LC-MS/MS) **92:** ID/LC/MS Isotope dilution liquid chromatography mass spectrometry (ID-LC-MS/MS) **89:** ID/GC/MS **48:** ID/GC/MS **49:** ID/HPLC/MS and ID/GC/MS **50:** ID/LC/MS **51:** ID/LC/MS/MS **52:** LC/MS/MS **93:** DI-CG/EM (dilución isotópica - cromatografía de gases/espectrometría de masas) **106:** electroquimiluminiscencia **53:** ID/GC/MS **54:** ID/LC/MS/MS **55:** LC-MS/MS **94:** DI-CG/MS (Dilución isotópica-cromatografía de gases/ espectrometría de masas) **107:** electroquimiluminiscencia **66:** ID/GC/MS **67:** ID/LC/MS/MS **87:** ID-LC/MS/MS **86:** ID/GC/MS and ID/LC/MS/MS **90:** Equilibrium dialysis ID/LC/MS **108:** electroquimiluminiscencia **85:** ID-LC/MS/MS **82:** ID/GC/MS and ID/LC/MS/MS **83:** ID/HPLC/MS; ID/GC/MS **84:** ID/LC/MS **109:** electroquimiluminiscencia **75:** ID-LC/MS **74:** ID/GC/MS

Nomenclatura materiales

33: ERM-DA192, cortisol in human serum **34:** ERM-DA193, cortisol in human serum **35:** ERM-DA451/IFCC, cortisol reference panel **36:** NMJ CRM 6007-a, Hydrocortisone **37:** NMJ CRM 6401-b, Cortisol in human serum (four concentration levels) **32:** SRM 921, cortisol **56:** BCR-576, 17-estradiol in human serum **57:** BCR-577, 17-estradiol in human serum **58:** BCR-578, 17-estradiol in human serum **123:** CRM6004a **59:** NMJ CRM 6004-a, 17-estradiol **124:** BCR-348R EMR-DA347 **88:** BCR-348R, Progesterone **87:** ERM-DA347, progesterone in human serum **89:** NMJ CRM 6003-a, Progesterone **119:** BCR-613, prostate specific antigen **121:** IRMM-469, 3,3,5-Triiodothyronine (T3) **97:** ERM-DA345a **98:** ERM-DA346a **99:** NMIA CRM M914, testosterone

Identificación Laboratorio:	100124
Ronda:	35
Muestra:	6
Código Muestra:	AK7527
Fecha reporte:	2022-08-23
Estado:	Evaluación original

6. RESUMEN DE RONDA

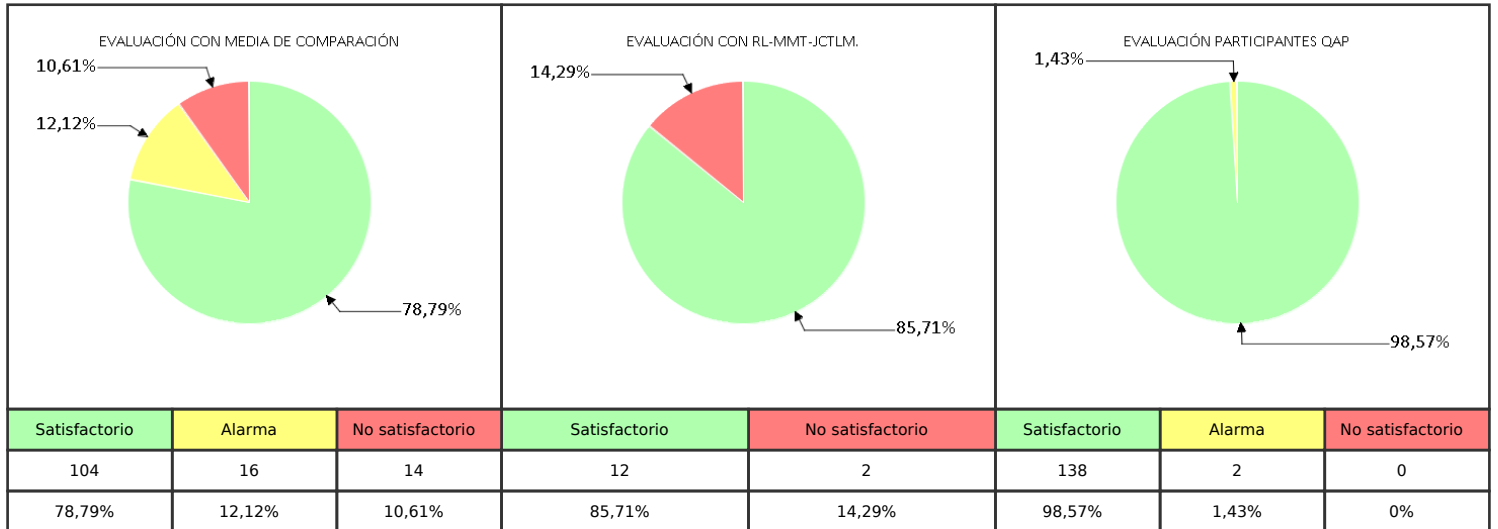
Ítem	Mensurando	Muestra 1			Muestra 2			Muestra 3			Muestra 4			Muestra 5			Muestra 6		
		Dif% con RL-MMT-JCTLM	Z-S WWR	Z Score particip antes QAP	Dif% con RL-MMT-JCTLM	Z-S WWR	Z Score particip antes QAP	Dif% con RL-MMT-JCTLM	Z-S WWR	Z Score particip antes QAP	Dif% con RL-MMT-JCTLM	Z-S WWR	Z Score particip antes QAP	Dif% con RL-MMT-JCTLM	Z-S WWR	Z Score particip antes QAP	Dif% con RL-MMT-JCTLM	Z-S WWR	Z Score particip antes QAP
1	17-Alpha-Hydroxyp rogesteron	N/A	N/A	N/A	N/A	N/A	N/A	N/A	N/A	N/A	N/A	N/A	N/A	24,62	1,15	N/A	0	0	
2	25-Hydroxy Vitamin D (Total)	N/A	N/A	N/A	N/A	N/A	N/A	N/A	N/A	N/A	N/A	N/A	N/A	N/A	1,32	N/A	-2,08	-1,35	
3	25-Hydroxy Vitamin D (Total)	N/A	N/A	-1,03	N/A	N/A	N/A	N/A	N/A	N/A	N/A	N/A	N/A	N/A	N/A	N/A	N/A	N/A	
4	AFP	N/A	1,85	0,53	N/A	0,09	-0	N/A	1,24	0,46	N/A	-0,54	0,04	N/A	-2,05	-0,33	N/A	2,7	0,72
5	Aldosterona	N/A	N/A	N/A	N/A	N/A	N/A	N/A	N/A	N/A	N/A	N/A	N/A	N/A	-4,19	0,89	N/A	-3,53	-0,71
6	Anti-Tiroglobulina	N/A	N/A	N/A	N/A	N/A	N/A	N/A	N/A	N/A	N/A	N/A	N/A	N/A	-0,11	N/A	N/A	-0,71	
7	Anti-TPO	N/A	N/A	N/A	N/A	N/A	N/A	N/A	N/A	N/A	N/A	N/A	N/A	N/A	-0,02	N/A	N/A	-0,71	
8	Calcitonina	N/A	N/A	N/A	N/A	N/A	N/A	N/A	N/A	N/A	N/A	N/A	N/A	N/A	1,45	0	N/A	5,54	0
9	CEA	N/A	-1,22	0,1	N/A	-1,32	-0,27	N/A	0,07	0,05	N/A	-1,6	-0,01	N/A	-3,35	-0,72	N/A	0,46	-0,46
10	Cortisol	N/A	-1,05	-1,08	N/A	0,47	0,45	N/A	0,15	-0,57	N/A	1,25	0,77	N/A	1,19	0,36	-7	-0,88	-0,8
11	DHEA-Sulfato	N/A	N/A	N/A	N/A	N/A	N/A	N/A	N/A	N/A	N/A	N/A	N/A	N/A	-0,04	0,84	N/A	0,2	0
12	Estradiol	N/A	0,25	-1,03	N/A	-0,66	-0,04	6,73	-0,69	-1,08	N/A	-0,79	-0,32	17,02	0,87	-0,85	0	2,46	-0,94
13	Ferritina	N/A	-0,41	-0,14	N/A	-0,76	0,75	N/A	-0,33	0,72	N/A	-1,95	0,63	N/A	-0,04	0,84	N/A	-0,39	0,36
14	Folato	N/A	2,71	1,33	N/A	-0,28	-0,78	N/A	1,57	-0,26	N/A	0,47	-0,39	N/A	8,73	2,28	N/A	0,8	-0,98
15	FSH	N/A	N/A	N/A	N/A	0,18	-0,3	N/A	-0,85	-0,54	N/A	-2,44	-0,78	N/A	-5,01	-1,03	N/A	-0,88	0,68
16	HCG cuantitativa	N/A	-1,34	-0,22	N/A	-1,98	-1,31	N/A	-0,6	-0,99	N/A	-0,07	-0,94	N/A	-6,95	-1,93	N/A	0,91	-0,88
17	HGH	N/A	N/A	N/A	N/A	N/A	N/A	N/A	N/A	N/A	N/A	N/A	N/A	N/A	-0,02	0	N/A	1,68	0
18	Insulina	N/A	-0,11	0,88	N/A	N/A	N/A	N/A	0,3	0,6	N/A	-0,88	0,49	N/A	-3,75	0,11	N/A	0,03	0,77
19	LH	N/A	0,09	0,14	N/A	-0,36	0,56	N/A	0,78	1	N/A	5,54	2,72	N/A	-2,2	0,07	N/A	-0,29	0,24
20	Progesterona	1,71	-0,31	0,38	16,32	0,65	0,14	39,09	-0,15	0,76	24,56	1,28	0,67	31,78	-0,76	0,11	-4,39	-0,52	0,37
21	Prolactina	N/A	-0,22	1,15	N/A	2,1	0,81	N/A	0,71	1,2	N/A	3,35	0,73	N/A	-4,94	-0,18	N/A	-1,06	0,62
22	PSA libre	N/A	-0,27	0,81	N/A	N/A	N/A	N/A	-0,42	0,65	N/A	1,59	-0,27	N/A	-0,31	0,95	N/A	-0,12	1,13
23	PSA total	N/A	-0,57	-0,34	N/A	-1,1	-0,39	N/A	0,25	0,02	N/A	-0,24	-0,39	N/A	-1,57	-0,49	N/A	-1,71	-0,84
24	PTH	N/A	N/A	N/A	N/A	2,98	1,44	N/A	1,84	-0,23	N/A	1,29	-0,01	N/A	0,84	-0,58	N/A	0,41	0,71
25	T3 libre	N/A	-0,18	0,61	N/A	-1,52	-0,18	N/A	1,52	0,72	N/A	-0,83	0,26	N/A	2,96	1,23	N/A	-0,8	-0,71
26	T3 total	N/A	-0,23	-0,71	N/A	N/A	N/A	N/A	-0,1	0,66	N/A	2,33	0,95	N/A	2,65	1,4	N/A	2,56	0
27	T4 libre	N/A	0,15	1	N/A	0	-0,02	N/A	-1,35	-0,54	N/A	3,93	0,93	N/A	-1	-0,49	N/A	1,33	-0,34
28	T4 total	N/A	N/A	N/A	-0,47	0,2	0,42	N/A	1,52	0,74	-1,74	0,52	0,35	N/A	-0,28	-0,6	-2,4	2,1	-0,5
29	Testosterona	N/A	N/A	N/A	N/A	-4,1	-0,85	N/A	N/A	N/A	N/A	1,33	1,46	N/A	0,7	0,3	-9,95	-0,88	-0,71
30	TSH	N/A	1,09	0,86	N/A	0,41	0,68	N/A	0,91	0,64	N/A	-1,05	0,05	N/A	-0,69	0,1	N/A	0,74	1,55
31	Vitamina B12	N/A	N/A	N/A	N/A	-1,16	-0,34	N/A	2,3	1,31	N/A	0,94	0,37	N/A	-0,02	0,53	N/A	2,06	0,53
Notificaciones		🔊 31 📧 13 ✎ 0			🔊 31 📧 12 ✎ 0			🔊 0 📧 10 ✎ 0			🔊 0 📧 9 ✎ 0			🔊 0 📧 1 ✎ 0			🔊 0 📧 1 ✎ 0		

V.A.V - La diferencia porcentual es inferior o igual al error total máximo permisible.	V.A.V - La diferencia porcentual es superior al error total máximo permisible.	Satisfactorio si su resultado está entre +/- 2 Z-score.	Alarma si su resultado está entre 2 y 3 Z-score.	No satisfactorio si su resultado es mayor a 3 Z-score.	N/A No aplica	🔊 Tardío	📧 Ausente	✎ Revalorado
--	--	---	--	--	---------------	----------	-----------	--------------

Identificación Laboratorio:	100124
Ronda:	35
Muestra:	6
Código Muestra:	AK7527
Fecha reporte:	2022-08-23
Estado:	Evaluación original

7. INDICADORES DE COMPETENCIA TÉCNICA

7.1. DESEMPEÑO PARA LAS 6 MUESTRAS



Observaciones:	Revisado por:
	Fecha:

-- Final de reporte --

**Aprobado por:
Aída Porras. Magister en Biología. Doctor in management.
Coordinadora programas QAP**