



"Quality Assurance Program"

Programa de Aseguramiento de la Calidad Analítica



**PROGRAMA DE ASEGURAMIENTO DE
CALIDAD**
QAP-Q - Química sanguínea

CENTROLAB IPS

Correo electrónico: calidad@centrolab.com.co

Dirección: Calle 57 A N^o 48 - 21

Ciudad: Medellín Antioquia

País: Colombia

Contacto: Gildardo Gil

Teléfono: (4) 4443888- 3137507706

IDENTIFICACIÓN DEL LABORATORIO: 100124

Código de reporte: QAP-Q-100124-45-1

Ronda: 45

Muestra: 1

Código de la muestra: AB2630

Tipo de muestra: Liofilizado -Suero humano

Fecha generación: 12 / octubre / 2022

Identificación Laboratorio:	100124
Ronda:	45
Muestra:	1
Código Muestra:	AB2630
Fecha reporte:	2022-09-30
Estado:	Evaluación original

1. TÉRMINOS GENERALES

Confidencialidad:

Quik SAS como organización certificada ISO 27001:2013 ¹, y en cumplimiento al numeral 4.10 de ISO 17043:2010 ², garantiza la confidencialidad del presente reporte. La divulgación del presente informe se realizará únicamente al contacto autorizado por cada laboratorio. En caso de que la autoridad competente requiera información contenida en los reportes, será comunicado al participante involucrado con autorización expresa del mismo.

- (1) Sistema de gestión de la seguridad de la información y en cumplimiento con el numeral.
- (2) Requisitos generales para los ensayos de aptitud

Homogeneidad y estabilidad:

Quik SAS certifica la homogeneidad y estabilidad suficiente de los ítems incluidos en los ensayos a través de una rigurosa selección de los materiales de cada programa, garantizando las condiciones adecuadas en la cadena de transporte y a través de verificaciones con métodos estadísticos.

Subcontrataciones:



La planificación, el diseño estadístico, la operación y la generación de los informes son realizados por Quik SAS. Los materiales utilizados para los programas de laboratorio clínico son contratados con Bio-Rad Laboratories Inc. y para los programas de patología anatómica con la fundación Santa Fé de Bogotá

2. EVALUACIÓN CON MEDIA DE COMPARACIÓN

1	2	3	4	5	6	7	8	9	10	11	12	13	14
IT	NOT	Mensurando	Analizador	Método	VRL	U-LAB	M-C	U-MC	DE-C	T-C	Zs	VAL	COMP
1		Acido Láctico	Roche Cobas 6000 (c501)	Lactate to pyruvate	1.26	mmol/L	1,09	mmol/L	0,08	Acumulada	2,15	Alarma	Método
2		Acido Úrico	Roche Cobas 6000 (c501)	Uricase, colorimetric	9.2	mg/dL	9,35	mg/dL	0,2	Acumulada	-0,74	Satisfactorio	Par
3		Ácido Valpróico	Roche Cobas 6000 (c501)	Enzimoinmunoensayo (EIA)	115.4	ug/mL	105,2	ug/mL	10,14	Mensual	1,01	Satisfactorio	Método
4		Albumina	Roche Cobas 6000 (c501)	Bromcresol green (BCG)	2.78	g/dL	2,77	g/dL	0,08	Acumulada	0,12	Satisfactorio	Par
5		ALT (ALAT/GPT)	Roche Cobas 6000 (c501)	UV without P5P	95.9	U/L	94,53	U/L	2,53	Acumulada	0,54	Satisfactorio	Par
6		Amilasa	Roche Cobas 6000 (c501)	CNP-trioseCNP3	371	U/L	441,5	U/L	37,26	Acumulada	-1,89	Satisfactorio	Método
7		AST (ASAT/GOT)	Roche Cobas 6000 (c501)	UV without P5P	172.3	U/L	176,3	U/L	5,34	Acumulada	-0,75	Satisfactorio	Par
8		Bilirrubina Directa	Roche Cobas 6000 (c501)	DPD	1.55	mg/dL	1,35	mg/dL	0,29	Mensual	0,69	Satisfactorio	Todos los laboratorios
9		Bilirrubina Total	Roche Cobas 6000 (c501)	DPD	3.94	mg/dL	3,96	mg/dL	0,17	Acumulada	-0,12	Satisfactorio	Método
10		Calcio	Roche Cobas 6000 (c501)	BAPTA	12.4	mg/dL	12,29	mg/dL	0,21	Acumulada	0,53	Satisfactorio	Par
11		Carbamazepina	Roche Cobas 6000 (c501)	Enzimoinmunoensayo (EIA)	15.38	ug/mL	11,29	ug/mL	1,19	Acumulada	3,44	No satisfactorio	Método
12		CK (Creatine Kinase)	Roche Cobas 6000 (c501)	NAC Activated - IFCC REF	432	U/L	422,8	U/L	7,79	Acumulada	1,18	Satisfactorio	Par
13		Cloro	Roche Cobas 6000 (c501)	ISE indirect	87.3	mmol/L	83,4	mmol/L	1,69	Acumulada	2,31	Alarma	Par
14		Colesterol HDL	Roche Cobas 6000 (c501)	Direct measure-PEG	15.0	mg/dL	16,39	mg/dL	0,43	Acumulada	-3,22	No satisfactorio	Par
15		Colesterol HDL	Roche Cobas c111	Enzymatic, colorimetric	16.3	mg/dL	18,53	mg/dL	3,9	Acumulada	-0,57	Satisfactorio	Método
16		Colesterol LDL	Roche Cobas 6000 (c501)	Direct measure	70	mg/dL	56,69	mg/dL	2,78	Acumulada	4,79	No satisfactorio	Par
17		Colesterol Total	Roche Cobas c111	Enzymatic, colorimetric	107.1	mg/dL	100,5	mg/dL	3,52	Acumulada	1,88	Satisfactorio	Todos los laboratorios
18		Colesterol Total	Roche Cobas 6000 (c501)	Cholesterol oxidase, esterase, peroxidase	103	mg/dL	100,5	mg/dL	2,35	Acumulada	1,06	Satisfactorio	Par
19		Colinesterasa	Roche Cobas 6000 (c501)	Colorimetric	1095	U/L	1257,9	U/L	230,38	Consenso	-0,71	Satisfactorio	Todos los laboratorios
20		Creatinina	Roche Cobas c111	COLORIMETRIA CINETICA	5.82	mg/dL	5,46	mg/dL	0,38	Acumulada	0,94	Satisfactorio	Todos los laboratorios
21		Creatinina	Roche Cobas 6000 (c501)	Alkaline picrate, kinetic rate blanked IFCC-IDMS Standardized	5.34	mg/dL	5,46	mg/dL	0,38	Acumulada	-0,31	Satisfactorio	Todos los laboratorios
22		Fosfatasa Alcalina	Roche Cobas 6000 (c501)	PNPP, AMP Buffer	414	U/L	405,9	U/L	12,9	Acumulada	0,63	Satisfactorio	Par
23		Fósforo	Roche Cobas 6000 (c501)	Phosphomolybdate-method	7.58	mg/dL	7,39	mg/dL	0,16	Acumulada	1,22	Satisfactorio	Par
24		Gamma glutamiltransferasa (GGT)	Roche Cobas 6000 (c501)	G-glutamyl-carboxy-nitroanilide	164	U/L	151,8	U/L	10,12	Acumulada	1,21	Satisfactorio	Par
25		Glucosa	Roche Cobas c111	Hexokinase	345.5	mg/dL	275,1	mg/dL	7,25	Acumulada	9,71	No satisfactorio	Método
26		Glucosa	Roche Cobas 6000 (c501)	Hexokinase	279	mg/dL	276	mg/dL	5,85	Acumulada	0,51	Satisfactorio	Par
27		Hierro	Roche Cobas 6000 (c501)	Ferrozine-deproteinization	70.43	ug/dL	64,4	ug/dL	4,8	Inserto	1,26	Satisfactorio	Método
28		LD (Lactato Deshidrogenasa)	Roche Cobas 6000 (c501)	Lactate to pyruvate	387	U/L	381,2	U/L	8,9	Acumulada	0,65	Satisfactorio	Par

29	Lipasa	Roche Cobas 6000 (c501)	Enzymatic, colorimetric	92.5	U/L	83,83	U/L	4,52	Acumulada	1,92	Satisfactorio	Par
30	Litio	Roche Cobas 6000 (c501)	Colorimetric	1.8	mmol/L	1,82	mmol/L	0,05	Acumulada	-0,39	Satisfactorio	Par
31	Magnesio	Roche Cobas 6000 (c501)	Chlorophosphonazo III	4.54	mg/dL	4,45	mg/dL	0,32	Acumulada	0,28	Satisfactorio	Todos los laboratorios
32	Nitrógeno Uréico	Roche Cobas 6000 (c501)	Urease, UV	47	mg/dL	45,67	mg/dL	1,24	Acumulada	1,07	Satisfactorio	Par
33	Potasio	Roche Cobas 6000 (c501)	ISE indirect	6.33	mmol/L	6,19	mmol/L	0,1	Acumulada	1,36	Satisfactorio	Par
34	Proteínas totales	Roche Cobas 6000 (c501)	Biuret, serum blank, end point	4.27	g/dL	4,35	g/dL	0,11	Acumulada	-0,73	Satisfactorio	Método
35	Sodio	Roche Cobas 6000 (c501)	ISE indirect	129	mmol/L	124,8	mmol/L	1,86	Acumulada	2,26	Alarma	Par
36	Transferrina	Roche Cobas 6000 (c501)	Immunoturbidimetric	168	mg/dL	171,7	mg/dL	4,88	Acumulada	-0,76	Satisfactorio	Par
37	Triglicéridos	Roche Cobas c111	Enzymatic, colorimetric	100.5	mg/dL	90,45	mg/dL	5,16	Acumulada	1,95	Satisfactorio	Todos los laboratorios
38	Triglicéridos	Roche Cobas 6000 (c501)	Enzymatic with glycerol blank	92	mg/dL	88,26	mg/dL	6,59	Acumulada	0,57	Satisfactorio	Método

IT: Item	NOT: Notificaciones	VRL: Valor reportado por el laboratorio	U-LAB: Unidades de laboratorio	U-MC: Unidades Originales de la media de comparación
M-C: Media del grupo de comparación	DE-C: Desviación estándar del grupo de comparación	T-C: Tipo de consenso	Zs: Z-score	VAL: Valoración
			COMP: Comparador	

Satisfactorio si su resultado está entre +/- 2 Z-score.	Alarma si su resultado está entre 2 y 3 Z-score.	No satisfactorio si su resultado es mayor a 3 Z-score.	 Tardío	<input checked="" type="checkbox"/> Ausente	 Revalorado
---	--	--	--	---	--

Identificación Laboratorio:	100124
Ronda:	45
Muestra:	1
Código Muestra:	AB2630
Fecha reporte:	2022-09-30
Estado:	Evaluación original

3. EVALUACIÓN CON VALOR OBTENIDO CON EL MÉTODO TRAZABLE A MATERIAL Y/O MÉTODO AVALADO POR EL JCTLM

1	2	3	4	5	6	7	8	9	10		11	
Item	Mensurando	VRL	U-LAB	V.A.V.	U-V.A.V.	M-REF	D%	ETmp%	Límites aceptación	Bajo	Alto	Valoración
1	Albumina	2.78	g/dL	2.600	g/dL	Ver sección 5: Informe de trazabilidad metrológica	6,92	8	2,39	2,81	Satisfactorio	
2	Amilasa	371	U/L	413.000	U/L	Ver sección 5: Informe de trazabilidad metrológica	-10,17	30	289,1	536,9	Satisfactorio	
3	Bilirrubina Directa	1.55	mg/dL	1.430	mg/dL	Ver sección 5: Informe de trazabilidad metrológica	8,39	20	1,14	1,72	Satisfactorio	
4	Bilirrubina Total	3.94	mg/dL	3.930	mg/dL	Ver sección 5: Informe de trazabilidad metrológica	0,25	20	3,14	4,72	Satisfactorio	
5	Calcio	12.4	mg/dL	12.250	mg/dL	Ver sección 5: Informe de trazabilidad metrológica	1,22	3	11,63	12,87	Satisfactorio	
6	Colesterol HDL	15.0	mg/dL	25.800	mg/dL	Ver sección 5: Informe de trazabilidad metrológica	-41,86	30	18,06	33,54	No satisfactorio	
7	Colesterol HDL	16.3	mg/dL	25.800	mg/dL	Ver sección 5: Informe de trazabilidad metrológica	-36,82	30	18,06	33,54	No satisfactorio	
8	Colesterol LDL	70	mg/dL	57.000	mg/dL	Ver sección 5: Informe de trazabilidad metrológica	22,81	30	39,9	74,1	Satisfactorio	
9	Colesterol Total	107.1	mg/dL	101.000	mg/dL	Ver sección 5: Informe de trazabilidad metrológica	6,04	10	90,9	111,1	Satisfactorio	
10	Colesterol Total	103	mg/dL	101.000	mg/dL	Ver sección 5: Informe de trazabilidad metrológica	1,98	10	90,9	111,1	Satisfactorio	
11	Creatinina	5.82	mg/dL	5.310	mg/dL	Ver sección 5: Informe de trazabilidad metrológica	9,6	10	4,78	5,84	Satisfactorio	
12	Creatinina	5.34	mg/dL	5.310	mg/dL	Ver sección 5: Informe de trazabilidad metrológica	0,56	10	4,78	5,84	Satisfactorio	
13	Fosfatasa Alcalina	414	U/L	410.100	U/L	Ver sección 5: Informe de trazabilidad metrológica	0,95	30	287,07	533,13	Satisfactorio	
14	Gamma glutamiltransferasa (GGT)	164	U/L	171.900	U/L	Ver sección 5: Informe de trazabilidad metrológica	-4,6	3	141,54	202,26	No satisfactorio	
15	Glucosa	345.5	mg/dL	282.000	mg/dL	Ver sección 5: Informe de trazabilidad metrológica	22,52	8	259,44	304,56	No satisfactorio	
16	Glucosa	279	mg/dL	282.000	mg/dL	Ver sección 5: Informe de trazabilidad metrológica	-1,06	8	259,44	304,56	Satisfactorio	

VRL: Valor reportado por el laboratorio			U-V.A.V.: Unidades del valor aceptado como verdadero		
U-LAB: Unidades de laboratorio		M-REF: Método de referencia		D%: Diferencia porcentual %	

Satisfactorio: El resultado reportado por el laboratorio NO supera la diferencia porcentual del ETmp comparado con V.A.V	No satisfactorio: El resultado reportado por el laboratorio SI supera la diferencia porcentual del ETmp comparado con V.A.V	ETmp Error Total máximo permisible * Fuente CAP	V.A.V. Valor aceptado como verdadero
--	---	---	---

4. EVALUACIÓN CON MEDIA DE COMPARACIÓN Y CON V.A.V (VALOR ACEPTADO COMO VERDADERO)

Ácido Láctico

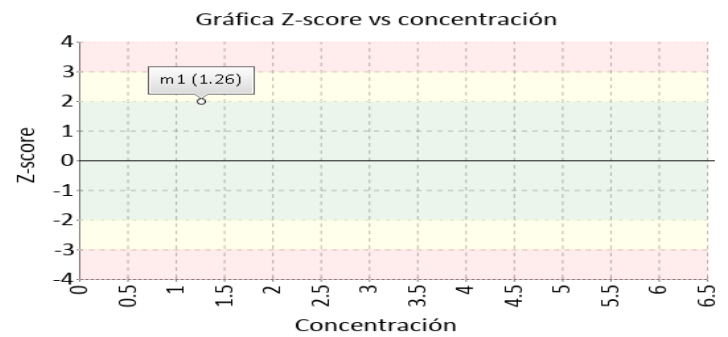
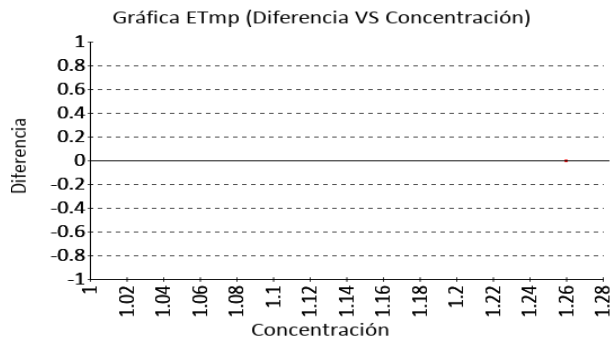
1.26 mmol/L

Lactate to pyruvate

11% ETmp

1 Fuente de comparación	2 V.A.V.	3 D.E.	4 n/N	5 Incertidumbre	6 Diferencia%	7 Z-score	8 Valoración
RL-MMT-JCTLM ¹	N/A	N/A	N/A	N/A	N/A	N/A	N/A
Media de comparación internacional	1,09	0,08	1838	0,93 a 1,25	15,6	2,15	Alarma
Todos los participantes de QAP	1,39	0,37	3	0,65 a 2,13	-9,35	-0,35	Satisfactorio
Participantes QAP misma metodología	1,18	0,11	2	0,95 a 1,41	6,78	0,71	Satisfactorio

(1) RL-MMT-JCTLM: Resultado de laboratorio que trabaja con material y método trazable a los avalados por el JCTLM



Ácido Úrico

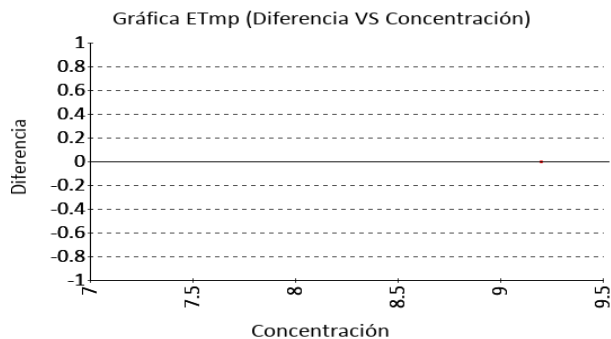
9.2 mg/dL

Uricase, colorimetric

10% ETmp

1 Fuente de comparación	2 V.A.V.	3 D.E.	4 n/N	5 Incertidumbre	6 Diferencia%	7 Z-score	8 Valoración
RL-MMT-JCTLM ¹	N/A	N/A	N/A	N/A	N/A	N/A	N/A
Media de comparación internacional	9,35	0,2	4005	8,94 a 9,76	-1,6	-0,74	Satisfactorio
Todos los participantes de QAP	9,11	0,28	9	8,55 a 9,68	0,96	0,31	Satisfactorio
Participantes QAP misma metodología	9,14	0,23	7	8,67 a 9,61	0,67	0,26	Satisfactorio

(1) RL-MMT-JCTLM: Resultado de laboratorio que trabaja con material y método trazable a los avalados por el JCTLM



4. EVALUACIÓN CON MEDIA DE COMPARACIÓN Y CON V.A.V (VALOR ACEPTADO COMO VERDADERO)

Ácido Valpróico

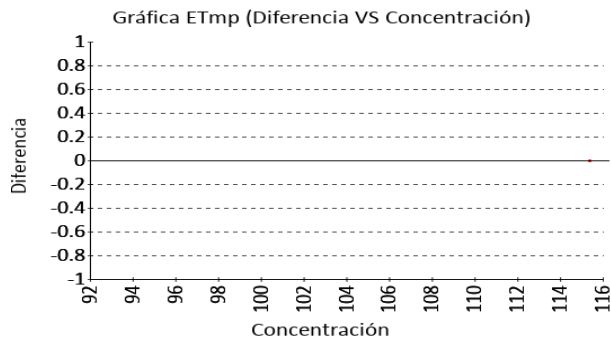
115.4 ug/mL

Enzimoinmunoensayo (EIA)

11.5% ETmp

1 Fuente de comparación	2 V.A.V.	3 D.E.	4 n/N	5 Incertidumbre	6 Diferencia%	7 Z-score	8 Valoración
RL-MMT-JCTLM ¹	N/A	N/A	N/A	N/A	N/A	N/A	N/A
Media de comparación internacional	105,2	10,14	110	84,92 a 125,48	9,7	1,01	Satisfactorio
Todos los participantes de QAP	115,4	0	1	0 a 0	0	0	Satisfactorio
Participantes QAP misma metodología	115,4	0	1	0 a 0	0	0	Satisfactorio

(1) RL-MMT-JCTLM: Resultado de laboratorio que trabaja con material y método trazable a los avalados por el JCTLM



Albúmina

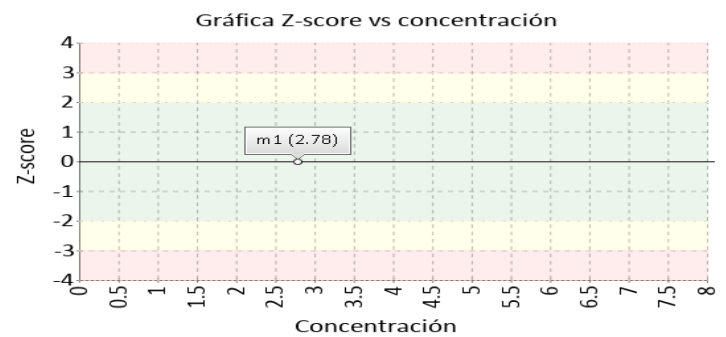
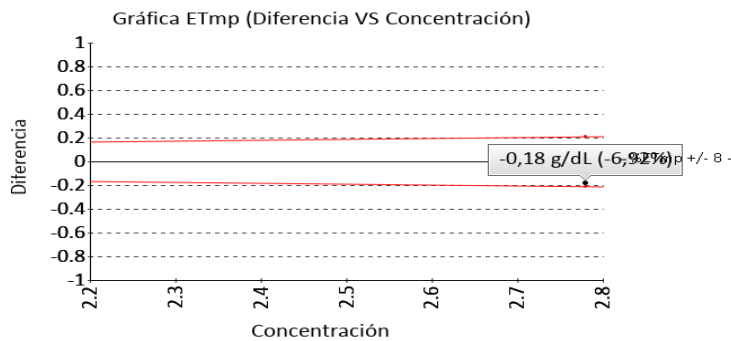
2.78 g/dL

Bromcresol green (BCG)

8% ETmp

1 Fuente de comparación	2 V.A.V.	3 D.E.	4 n/N	5 Incertidumbre	6 Diferencia%	7 Z-score	8 Valoración
RL-MMT-JCTLM ¹	2,600	N/A	N/A	N/A	-6,92	N/A	Satisfactorio
Media de comparación internacional	2,77	0,08	5981	2,61 a 2,93	0,36	0,12	Satisfactorio
Todos los participantes de QAP	2,67	0,18	6	2,3 a 3,03	4,32	0,63	Satisfactorio
Participantes QAP misma metodología	2,67	0,18	6	2,3 a 3,03	4,32	0,63	Satisfactorio

(1) RL-MMT-JCTLM: Resultado de laboratorio que trabaja con material y método trazable a los avalados por el JCTLM



Identificación Laboratorio:	100124
Ronda:	45
Muestra:	1
Código Muestra:	AB2630
Fecha reporte:	2022-09-30
Estado:	Evaluación original

4. EVALUACIÓN CON MEDIA DE COMPARACIÓN Y CON V.A.V (VALOR ACEPTADO COMO VERDADERO)

ALT (ALAT/GPT)

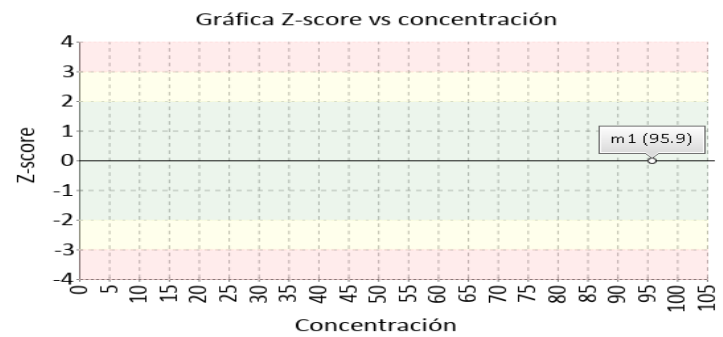
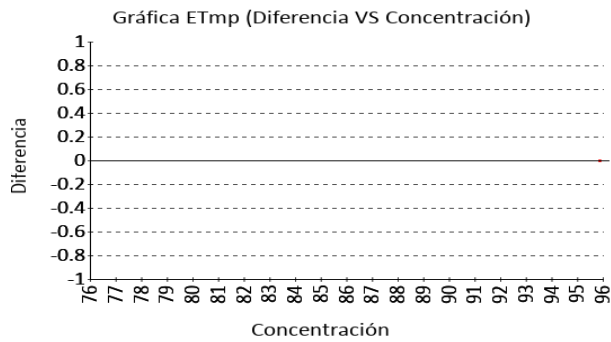
95.9 U/L

UV without P5P

20% ETmp

1 Fuente de comparación	2 V.A.V.	3 D.E.	4 n/N	5 Incertidumbre	6 Diferencia%	7 Z-score	8 Valoración
RL-MMT-JCTLM ¹	N/A	N/A	N/A	N/A	N/A	N/A	N/A
Media de comparación internacional	94,53	2,53	5645	89,47 a 99,59	1,45	0,54	Satisfactorio
Todos los participantes de QAP	95,58	9,44	8	76,69 a 114,46	0,34	0,03	Satisfactorio
Participantes QAP misma metodología	95,85	5,2	4	85,45 a 106,25	0,05	0,01	Satisfactorio

(1) RL-MMT-JCTLM: Resultado de laboratorio que trabaja con material y método trazable a los avalados por el JCTLM



Amilasa

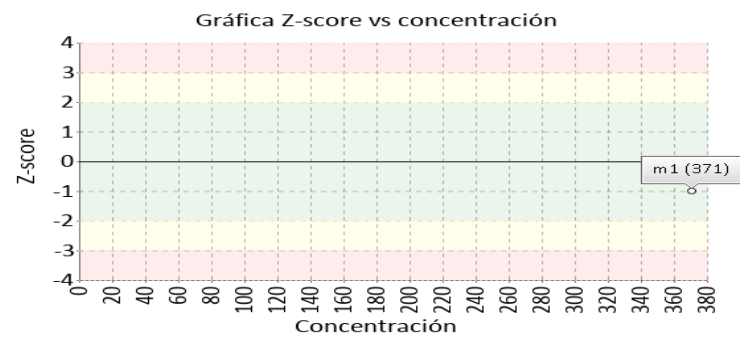
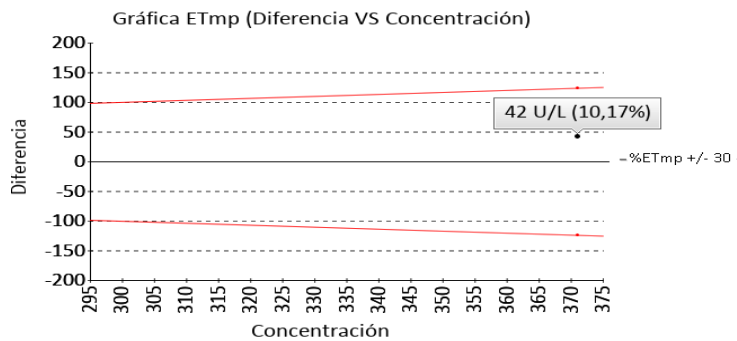
371 U/L

CNP-trioseCNP G3

30% ETmp

1 Fuente de comparación	2 V.A.V.	3 D.E.	4 n/N	5 Incertidumbre	6 Diferencia%	7 Z-score	8 Valoración
RL-MMT-JCTLM ¹	413,000	N/A	N/A	N/A	10,17	N/A	Satisfactorio
Media de comparación internacional	441,5	37,26	5785	366,98 a 516,02	-15,97	-1,89	Satisfactorio
Todos los participantes de QAP	390,2	136,9	5	116,4 a 664	-4,92	-0,14	Satisfactorio
Participantes QAP misma metodología	371	0	1	0 a 0	0	0	Satisfactorio

(1) RL-MMT-JCTLM: Resultado de laboratorio que trabaja con material y método trazable a los avalados por el JCTLM



4. EVALUACIÓN CON MEDIA DE COMPARACIÓN Y CON V.A.V (VALOR ACEPTADO COMO VERDADERO)

AST (ASAT/GOT)

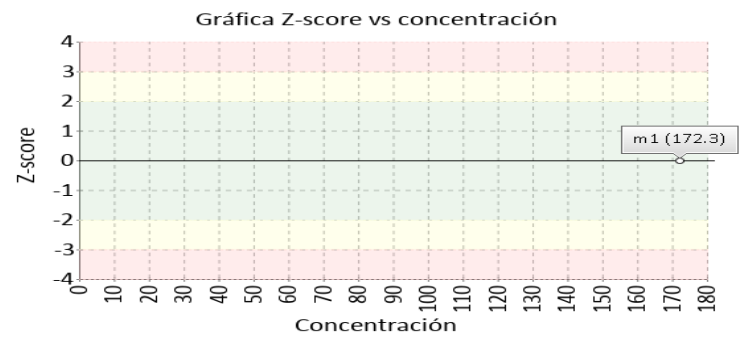
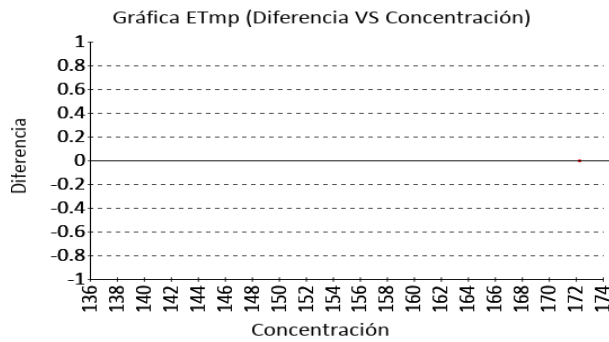
172.3 U/L

UV without P5P

20% ETmp

1 Fuente de comparación	2 V.A.V.	3 D.E.	4 n/N	5 Incertidumbre	6 Diferencia%	7 Z-score	8 Valoración
RL-MMT-JCTLM ¹	N/A	N/A	N/A	N/A	N/A	N/A	N/A
Media de comparación internacional	176,3	5,34	5441	165,62 a 186,98	-2,27	-0,75	Satisfactorio
Todos los participantes de QAP	181,49	11,47	9	158,55 a 204,42	-5,06	-0,8	Satisfactorio
Participantes QAP misma metodología	178,83	12,84	4	153,14 a 204,51	-3,65	-0,51	Satisfactorio

(1) RL-MMT-JCTLM: Resultado de laboratorio que trabaja con material y método trazable a los avalados por el JCTLM



Bilirrubina Directa

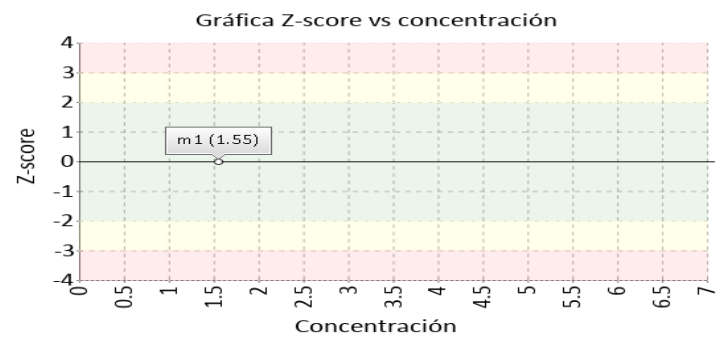
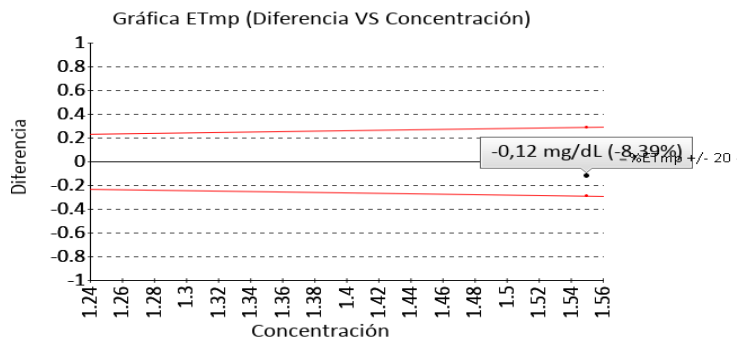
1.55 mg/dL

DPD

20% ETmp

1 Fuente de comparación	2 V.A.V.	3 D.E.	4 n/N	5 Incertidumbre	6 Diferencia%	7 Z-score	8 Valoración
RL-MMT-JCTLM ¹	1.430	N/A	N/A	N/A	-8,39	N/A	Satisfactorio
Media de comparación internacional	1,35	0,29	18490	0,77 a 1,93	14,81	0,69	Satisfactorio
Todos los participantes de QAP	1,05	0,62	9	-0,2 a 2,3	47,46	0,8	Satisfactorio
Participantes QAP misma metodología	1,12	0,39	3	0,33 a 1,9	38,81	1,11	Satisfactorio

(1) RL-MMT-JCTLM: Resultado de laboratorio que trabaja con material y método trazable a los avalados por el JCTLM



4. EVALUACIÓN CON MEDIA DE COMPARACIÓN Y CON V.A.V (VALOR ACEPTADO COMO VERDADERO)

Bilirrubina Total

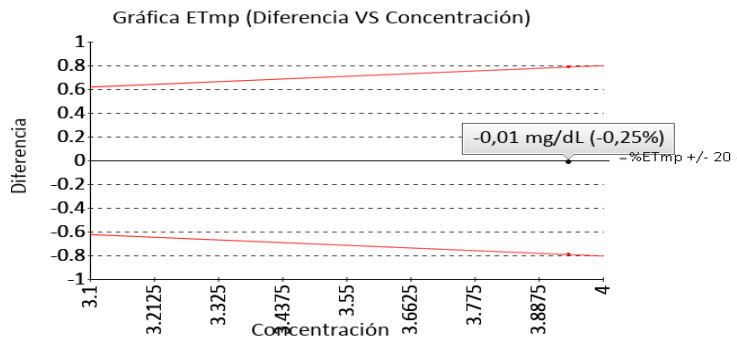
3.94 mg/dL

DPD

20% ETmp

1 Fuente de comparación	2 V.A.V.	3 D.E.	4 n/N	5 Incertidumbre	6 Diferencia%	7 Z-score	8 Valoración
RL-MMT-JCTLM ¹	3.930	N/A	N/A	N/A	-0,25	N/A	Satisfactorio
Media de comparación internacional	3,96	0,17	2637	3,63 a 4,29	-0,51	-0,12	Satisfactorio
Todos los participantes de QAP	3,8	0,64	8	2,51 a 5,08	3,82	0,23	Satisfactorio
Participantes QAP misma metodología	3,88	0,4	5	3,07 a 4,69	1,6	0,15	Satisfactorio

(1) RL-MMT-JCTLM: Resultado de laboratorio que trabaja con material y método trazable a los avalados por el JCTLM



Calcio

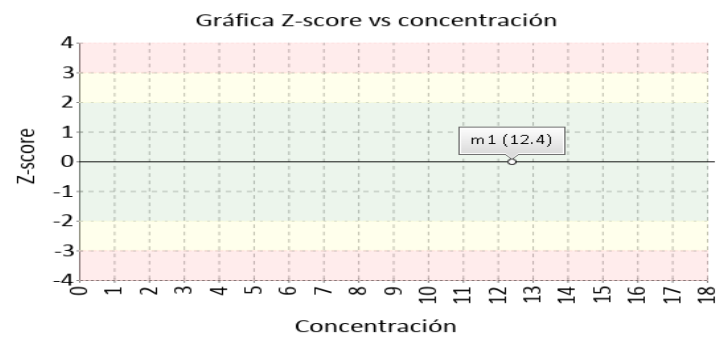
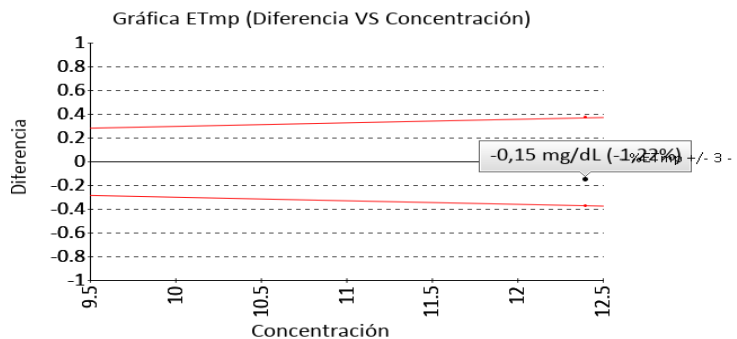
12.4 mg/dL

BAPTA

3% ETmp

1 Fuente de comparación	2 V.A.V.	3 D.E.	4 n/N	5 Incertidumbre	6 Diferencia%	7 Z-score	8 Valoración
RL-MMT-JCTLM ¹	12.250	N/A	N/A	N/A	-1,22	N/A	Satisfactorio
Media de comparación internacional	12,29	0,21	5403	11,87 a 12,71	0,9	0,53	Satisfactorio
Todos los participantes de QAP	11,88	0,34	5	11,19 a 12,57	4,39	1,51	Satisfactorio
Participantes QAP misma metodología	12,4	0	1	0 a 0	0	0	Satisfactorio

(1) RL-MMT-JCTLM: Resultado de laboratorio que trabaja con material y método trazable a los avalados por el JCTLM



Identificación Laboratorio:	100124
Ronda:	45
Muestra:	1
Código Muestra:	AB2630
Fecha reporte:	2022-09-30
Estado:	Evaluación original

4. EVALUACIÓN CON MEDIA DE COMPARACIÓN Y CON V.A.V (VALOR ACEPTADO COMO VERDADERO)

Carbamazepina

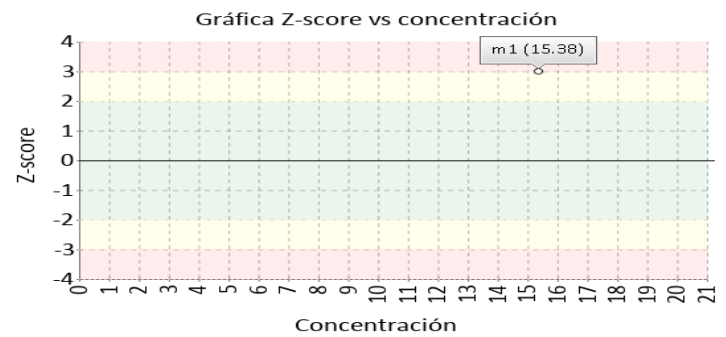
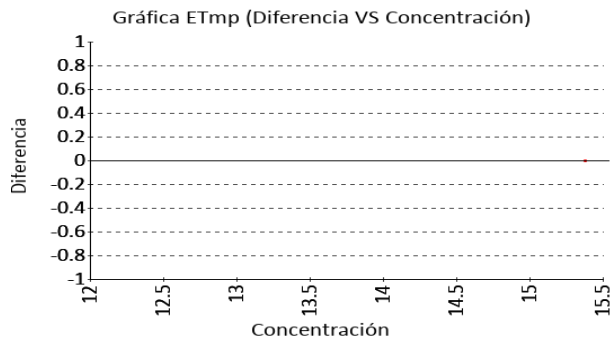
15.38 ug/mL

Enzimoinmunoensayo (EIA)

20% ETmp

1 Fuente de comparación	2 V.A.V.	3 D.E.	4 n/N	5 Incertidumbre	6 Diferencia%	7 Z-score	8 Valoración
RL-MMT-JCTLM ¹	N/A	N/A	N/A	N/A	N/A	N/A	N/A
Media de comparación internacional	11,29	1,19	173	8,91 a 13,67	36,23	3,44	No satisfactorio
Todos los participantes de QAP	15,38	0	1	0 a 0	0	0	Satisfactorio
Participantes QAP misma metodología	15,38	0	1	0 a 0	0	0	Satisfactorio

(1) RL-MMT-JCTLM: Resultado de laboratorio que trabaja con material y método trazable a los avalados por el JCTLM



CK (Creatine Kinase)

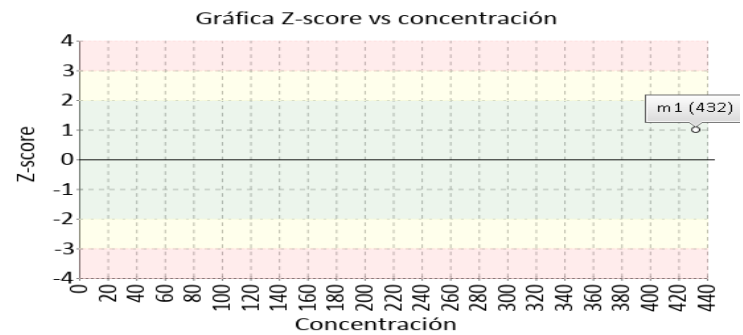
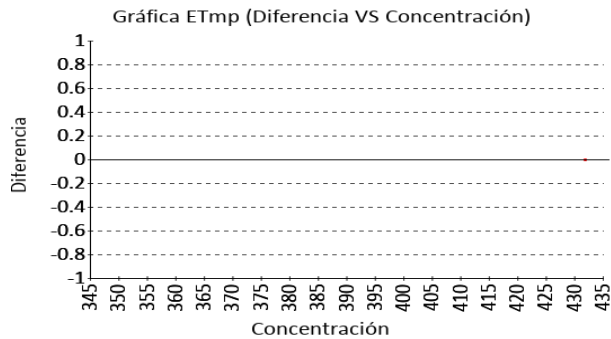
432 U/L

NAC Activated - IFCC REF

30% ETmp

1 Fuente de comparación	2 V.A.V.	3 D.E.	4 n/N	5 Incertidumbre	6 Diferencia%	7 Z-score	8 Valoración
RL-MMT-JCTLM ¹	N/A	N/A	N/A	N/A	N/A	N/A	N/A
Media de comparación internacional	422,8	7,79	3304	407,22 a 438,38	2,18	1,18	Satisfactorio
Todos los participantes de QAP	353,33	166,57	3	20,19 a 686,47	22,26	0,47	Satisfactorio
Participantes QAP misma metodología	432	0	1	0 a 0	0	0	Satisfactorio

(1) RL-MMT-JCTLM: Resultado de laboratorio que trabaja con material y método trazable a los avalados por el JCTLM



4. EVALUACIÓN CON MEDIA DE COMPARACIÓN Y CON V.A.V (VALOR ACEPTADO COMO VERDADERO)

Cloro

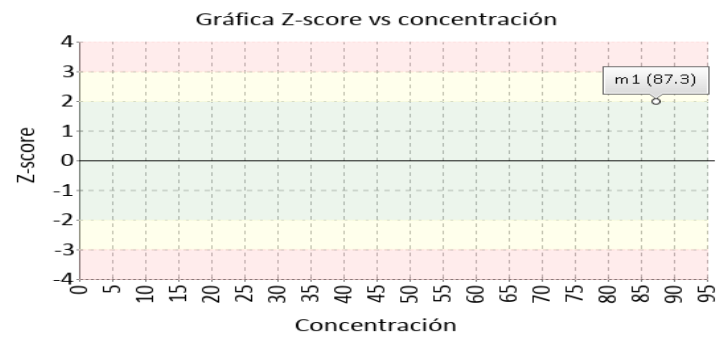
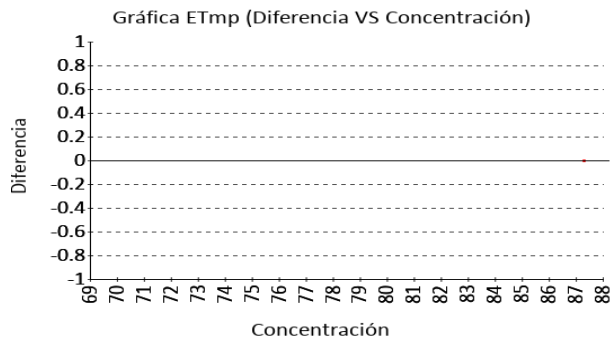
87.3 mmol/L

ISE indirect

5% ETmp

1 Fuente de comparación	2 V.A.V.	3 D.E.	4 n/N	5 Incertidumbre	6 Diferencia%	7 Z-score	8 Valoración
RL-MMT-JCTLM ¹	N/A	N/A	N/A	N/A	N/A	N/A	N/A
Media de comparación internacional	83,4	1,69	6988	80,02 a 86,78	4,68	2,31	Alarma
Todos los participantes de QAP	86,08	3,4	4	79,28 a 92,87	1,42	0,36	Satisfactorio
Participantes QAP misma metodología	87,3	0	1	0 a 0	0	0	Satisfactorio

(1) RL-MMT-JCTLM: Resultado de laboratorio que trabaja con material y método trazable a los avalados por el JCTLM



Colesterol HDL

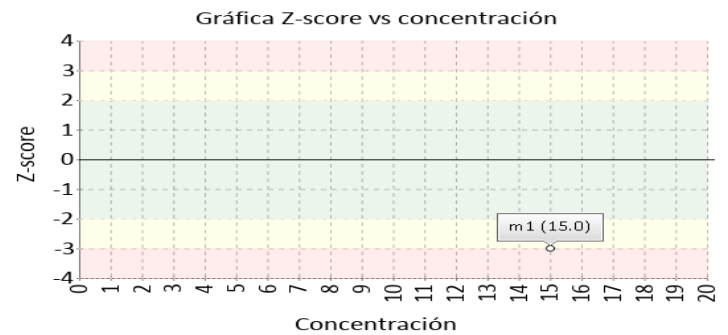
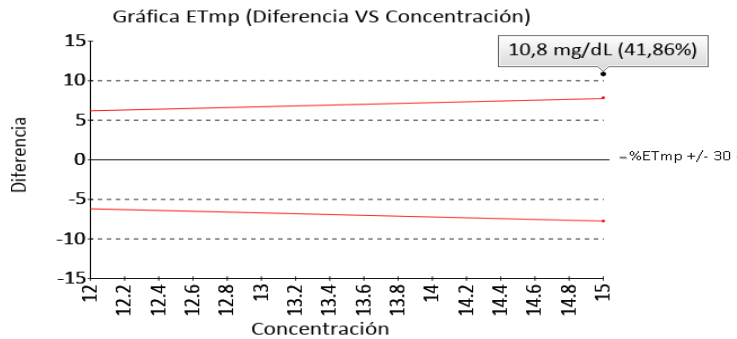
15.0 mg/dL

Direct measure-PEG

30% ETmp

1 Fuente de comparación	2 V.A.V.	3 D.E.	4 n/N	5 Incertidumbre	6 Diferencia%	7 Z-score	8 Valoración
RL-MMT-JCTLM ¹	25,800	N/A	N/A	N/A	41,86	N/A	No satisfactorio
Media de comparación internacional	16,39	0,43	707	15,53 a 17,25	-8,48	-3,22	No satisfactorio
Todos los participantes de QAP	20,49	4,6	7	11,29 a 29,69	-26,8	-1,19	Satisfactorio
Participantes QAP misma metodología	15	0	1	0 a 0	0	0	Satisfactorio

(1) RL-MMT-JCTLM: Resultado de laboratorio que trabaja con material y método trazable a los avalados por el JCTLM



4. EVALUACIÓN CON MEDIA DE COMPARACIÓN Y CON V.A.V (VALOR ACEPTADO COMO VERDADERO)

Colesterol HDL

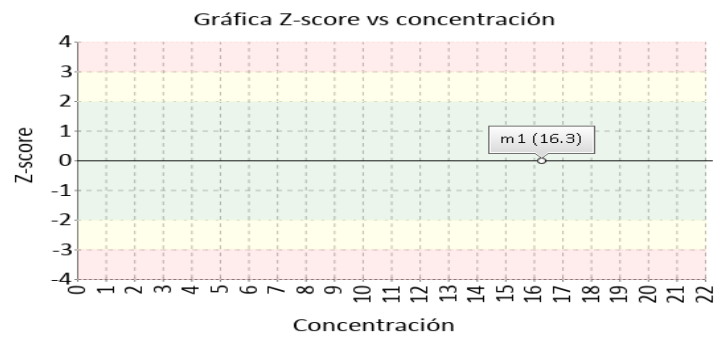
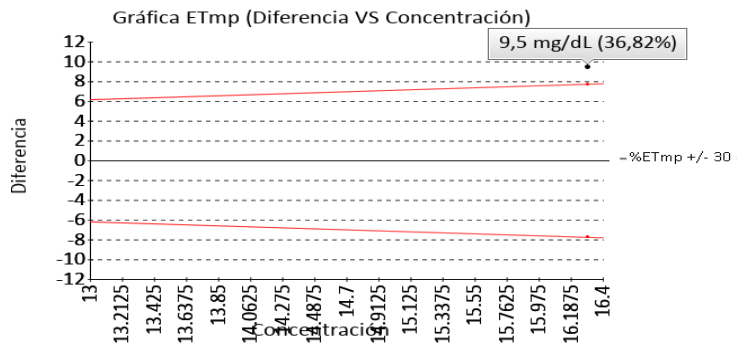
16.3 mg/dL

Enzymatic, colorimetric

30% ETmp

1 Fuente de comparación	2 V.A.V.	3 D.E.	4 n/N	5 Incertidumbre	6 Diferencia%	7 Z-score	8 Valoración
RL-MMT-JCTLM ¹	25.800	N/A	N/A	N/A	36,82	N/A	No satisfactorio
Media de comparación internacional	18,53	3,9	3629	10,73 a 26,33	-12,03	-0,57	Satisfactorio
Todos los participantes de QAP	20,49	4,6	7	11,29 a 29,69	-20,45	-0,91	Satisfactorio
Participantes QAP misma metodología	16,3	0	1	0 a 0	0	0	Satisfactorio

(1) RL-MMT-JCTLM: Resultado de laboratorio que trabaja con material y método trazable a los avalados por el JCTLM



Colesterol LDL

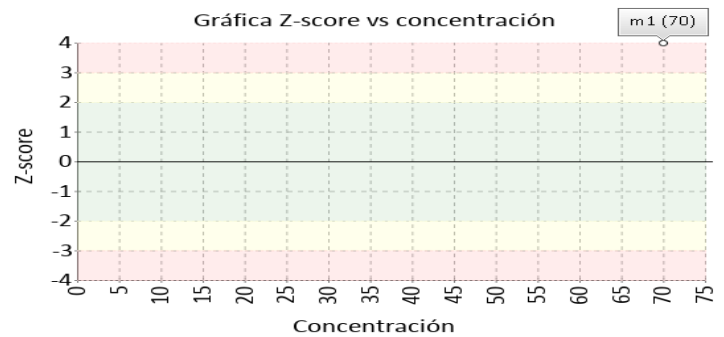
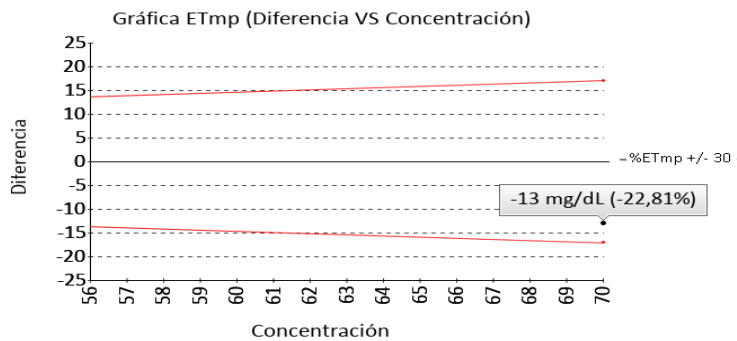
70 mg/dL

Direct measure

30% ETmp

1 Fuente de comparación	2 V.A.V.	3 D.E.	4 n/N	5 Incertidumbre	6 Diferencia%	7 Z-score	8 Valoración
RL-MMT-JCTLM ¹	57.000	N/A	N/A	N/A	-22,81	N/A	Satisfactorio
Media de comparación internacional	56,69	2,78	347	51,13 a 62,25	23,48	4,79	No satisfactorio
Todos los participantes de QAP	61	7,81	3	45,38 a 76,62	14,75	1,15	Satisfactorio
Participantes QAP misma metodología	70	0	1	0 a 0	0	0	Satisfactorio

(1) RL-MMT-JCTLM: Resultado de laboratorio que trabaja con material y método trazable a los avalados por el JCTLM



4. EVALUACIÓN CON MEDIA DE COMPARACIÓN Y CON V.A.V (VALOR ACEPTADO COMO VERDADERO)

Colesterol Total

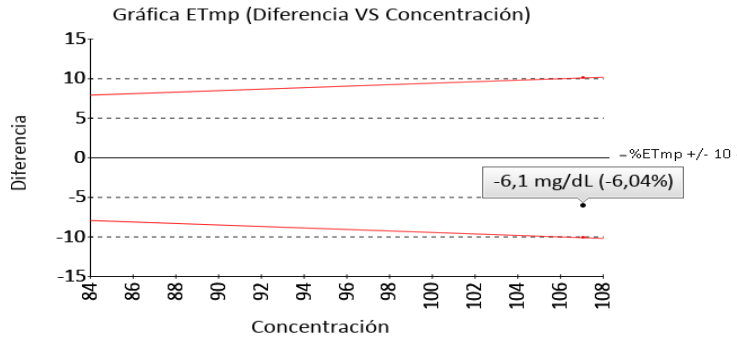
107.1 mg/dL

Enzymatic, colorimetric

10% ETmp

1 Fuente de comparación	2 V.A.V.	3 D.E.	4 n/N	5 Incertidumbre	6 Diferencia%	7 Z-score	8 Valoración
RL-MMT-JCTLM ¹	101.000	N/A	N/A	N/A	-6,04	N/A	Satisfactorio
Media de comparación internacional	100,5	3,52	26376	93,46 a 107,54	6,57	1,88	Satisfactorio
Todos los participantes de QAP	100,3	3,56	10	93,17 a 107,43	6,78	1,91	Satisfactorio
Participantes QAP misma metodología	107,1	0	1	0 a 0	0	0	Satisfactorio

(1) RL-MMT-JCTLM: Resultado de laboratorio que trabaja con material y método trazable a los avalados por el JCTLM



Colesterol Total

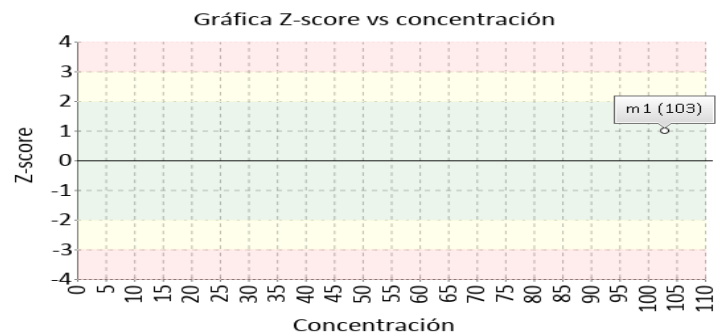
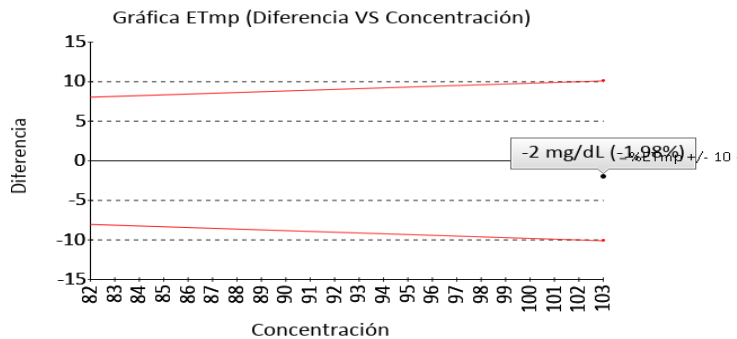
103 mg/dL

Cholesterol oxidase, esterase, peroxidase

10% ETmp

1 Fuente de comparación	2 V.A.V.	3 D.E.	4 n/N	5 Incertidumbre	6 Diferencia%	7 Z-score	8 Valoración
RL-MMT-JCTLM ¹	101.000	N/A	N/A	N/A	-1,98	N/A	Satisfactorio
Media de comparación internacional	100,5	2,35	6454	95,8 a 105,2	2,49	1,06	Satisfactorio
Todos los participantes de QAP	100,3	3,56	10	93,17 a 107,43	2,69	0,76	Satisfactorio
Participantes QAP misma metodología	100,52	2,67	5	95,17 a 105,87	2,47	0,93	Satisfactorio

(1) RL-MMT-JCTLM: Resultado de laboratorio que trabaja con material y método trazable a los avalados por el JCTLM



4. EVALUACIÓN CON MEDIA DE COMPARACIÓN Y CON V.A.V (VALOR ACEPTADO COMO VERDADERO)

Colinesterasa

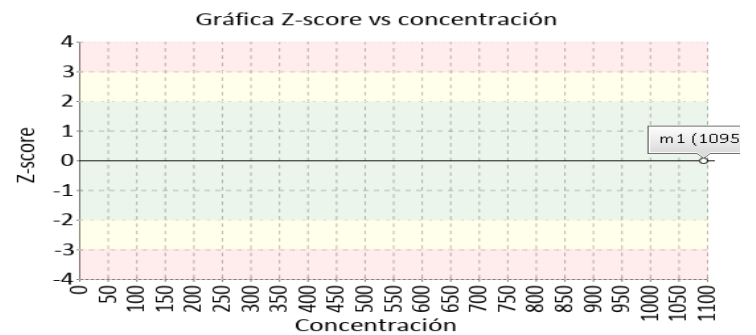
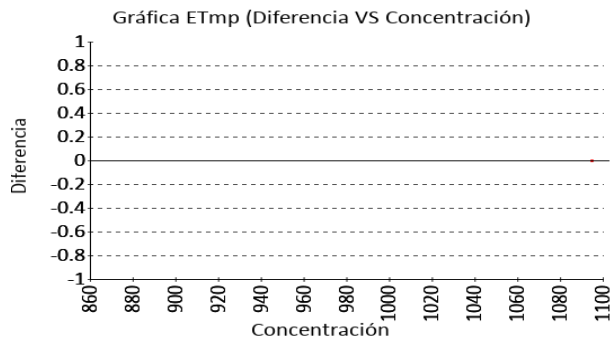
1095 U/L

Colorimetric

12.30% ETmp

1 Fuente de comparación	2 V.A.V.	3 D.E.	4 n/N	5 Incertidumbre	6 Diferencia%	7 Z-score	8 Valoración
RL-MMT-JCTLM ¹	N/A	N/A	N/A	N/A	N/A	N/A	N/A
Media de comparación internacional	N/A	N/A	N/A	N/A	N/A	N/A	N/A
Todos los participantes de QAP	1257,9	230,38	2	797,14 a 1718,66	-12,95	-0,71	Satisfactorio
Participantes QAP misma metodología	1095	0	1	0 a 0	0	0	Satisfactorio

(1) RL-MMT-JCTLM: Resultado de laboratorio que trabaja con material y método trazable a los avalados por el JCTLM



Creatinina

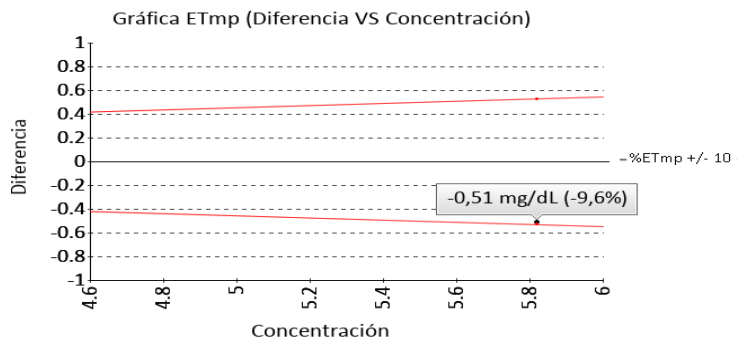
5.82 mg/dL

COLORIMETRIA CINETICA

10% ETmp

1 Fuente de comparación	2 V.A.V.	3 D.E.	4 n/N	5 Incertidumbre	6 Diferencia%	7 Z-score	8 Valoración
RL-MMT-JCTLM ¹	5,310	N/A	N/A	N/A	-9,6	N/A	Satisfactorio
Media de comparación internacional	5,46	0,38	31429	4,69 a 6,23	6,59	0,94	Satisfactorio
Todos los participantes de QAP	5,5	0,19	11	5,11 a 5,89	5,82	1,65	Satisfactorio
Participantes QAP misma metodología	5,82	0	1	0 a 0	0	0	Satisfactorio

(1) RL-MMT-JCTLM: Resultado de laboratorio que trabaja con material y método trazable a los avalados por el JCTLM



4. EVALUACIÓN CON MEDIA DE COMPARACIÓN Y CON V.A.V (VALOR ACEPTADO COMO VERDADERO)

Creatinina

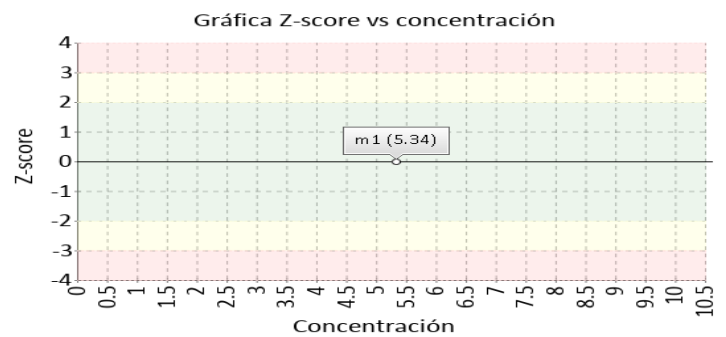
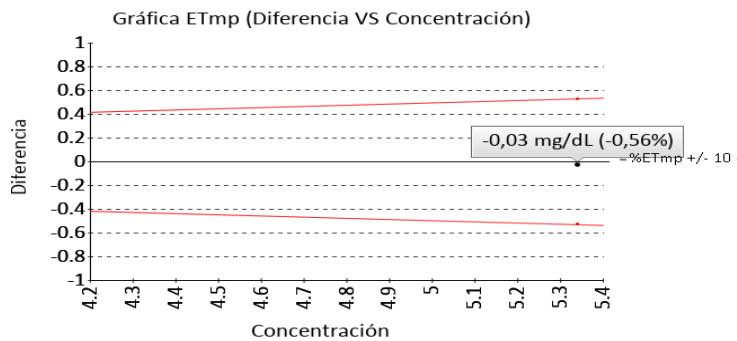
5.34 mg/dL

Alkaline picrate, kinetic rate blanked
IFCC-IDMS Standardized

10% ETmp

1 Fuente de comparación	2 V.A.V.	3 D.E.	4 n/N	5 Incertidumbre	6 Diferencia%	7 Z-score	8 Valoración
RL-MMT-JCTLM ¹	5.310	N/A	N/A	N/A	-0,56	N/A	Satisfactorio
Media de comparación internacional	5,46	0,38	31429	4,69 a 6,23	-2,2	-0,31	Satisfactorio
Todos los participantes de QAP	5,5	0,19	11	5,11 a 5,89	-2,91	-0,83	Satisfactorio
Participantes QAP misma metodología	5,34	0	1	0 a 0	0	0	Satisfactorio

(1) RL-MMT-JCTLM: Resultado de laboratorio que trabaja con material y método trazable a los avalados por el JCTLM



Fosfatasa Alcalina

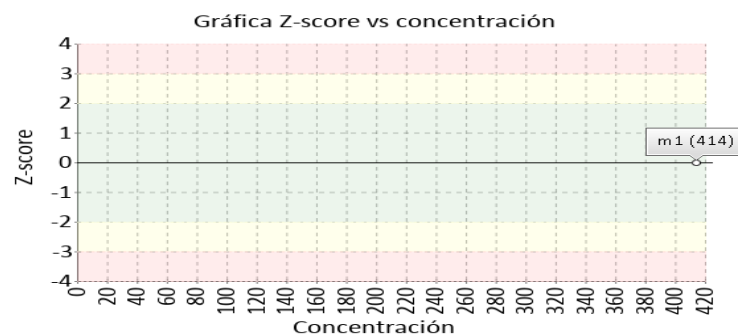
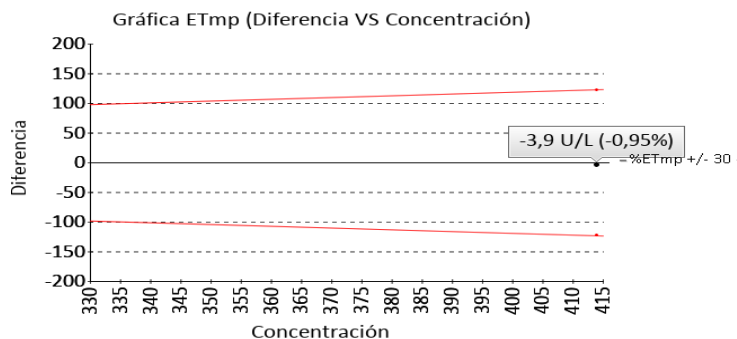
414 U/L

PNPP, AMP Buffer

30% ETmp

1 Fuente de comparación	2 V.A.V.	3 D.E.	4 n/N	5 Incertidumbre	6 Diferencia%	7 Z-score	8 Valoración
RL-MMT-JCTLM ¹	410.100	N/A	N/A	N/A	-0,95	N/A	Satisfactorio
Media de comparación internacional	405,9	12,9	2048	380,1 a 431,7	2	0,63	Satisfactorio
Todos los participantes de QAP	453,56	98,4	7	256,76 a 650,35	-8,72	-0,4	Satisfactorio
Participantes QAP misma metodología	487,8	72,51	5	342,79 a 632,81	-15,13	-1,02	Satisfactorio

(1) RL-MMT-JCTLM: Resultado de laboratorio que trabaja con material y método trazable a los avalados por el JCTLM



4. EVALUACIÓN CON MEDIA DE COMPARACIÓN Y CON V.A.V (VALOR ACEPTADO COMO VERDADERO)

Fósforo

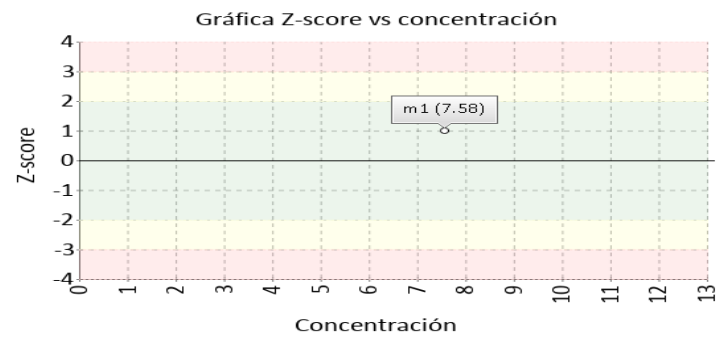
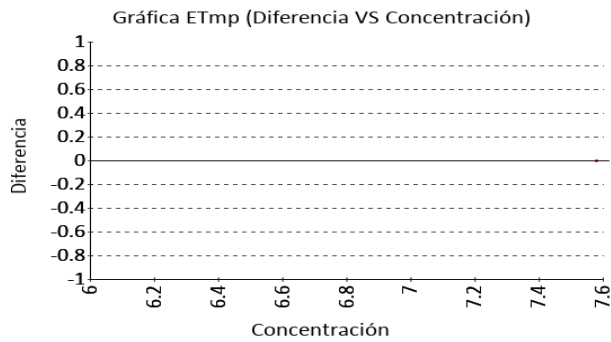
7.58 mg/dL

Phosphomolybdate-method

10.7% ETmp

1 Fuente de comparación	2 V.A.V.	3 D.E.	4 n/N	5 Incertidumbre	6 Diferencia%	7 Z-score	8 Valoración
RL-MMT-JCTLM ¹	N/A	N/A	N/A	N/A	N/A	N/A	N/A
Media de comparación internacional	7,39	0,16	5428	7,08 a 7,7	2,57	1,22	Satisfactorio
Todos los participantes de QAP	7,19	0,46	5	6,27 a 8,11	5,42	0,85	Satisfactorio
Participantes QAP misma metodología	7,58	0	1	0 a 0	0	0	Satisfactorio

(1) RL-MMT-JCTLM: Resultado de laboratorio que trabaja con material y método trazable a los avalados por el JCTLM



Gamma glutamiltransferasa (GGT)

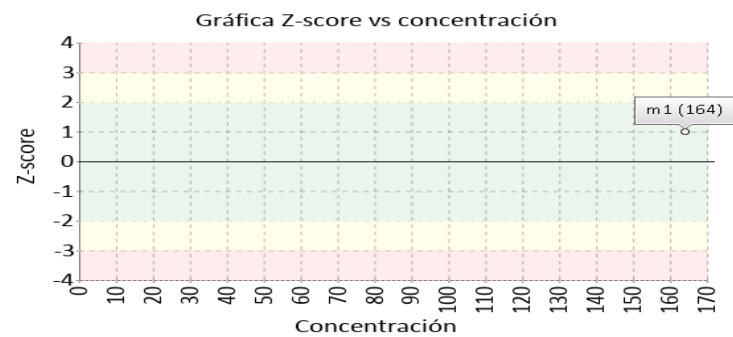
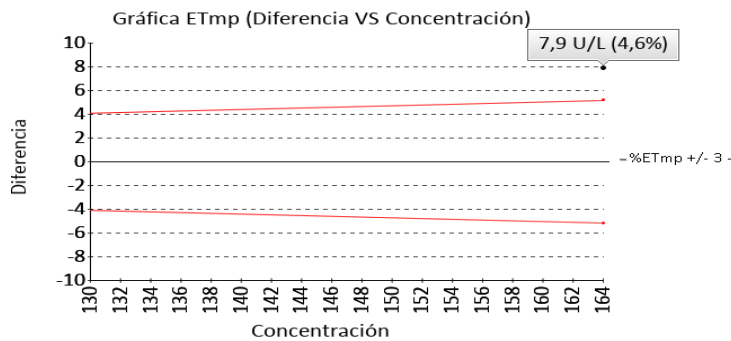
164 U/L

G-glutamyl-carboxy-nitroanilide

3% ETmp

1 Fuente de comparación	2 V.A.V.	3 D.E.	4 n/N	5 Incertidumbre	6 Diferencia%	7 Z-score	8 Valoración
RL-MMT-JCTLM ¹	171.900	N/A	N/A	N/A	4,6	N/A	No satisfactorio
Media de comparación internacional	151,8	10,12	1713	131,56 a 172,04	8,04	1,21	Satisfactorio
Todos los participantes de QAP	190	36,77	2	116,46 a 263,54	-13,68	-0,71	Satisfactorio
Participantes QAP misma metodología	164	0	1	0 a 0	0	0	Satisfactorio

(1) RL-MMT-JCTLM: Resultado de laboratorio que trabaja con material y método trazable a los avalados por el JCTLM



4. EVALUACIÓN CON MEDIA DE COMPARACIÓN Y CON V.A.V (VALOR ACEPTADO COMO VERDADERO)

Glucosa

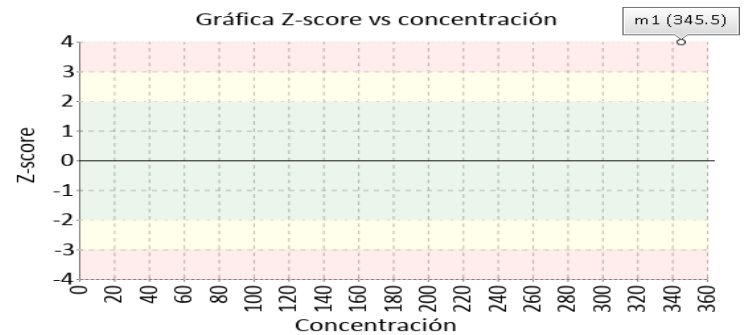
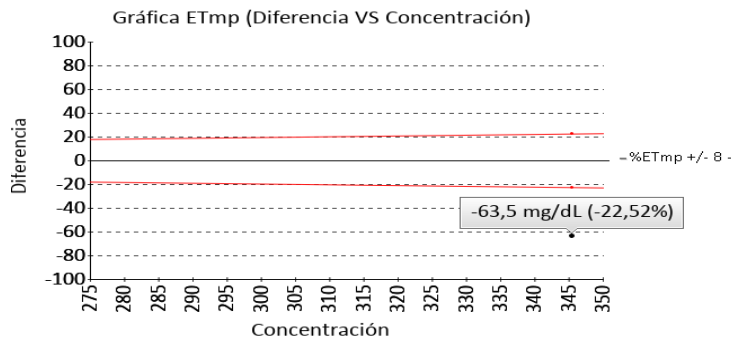
345.5 mg/dL

Hexokinase

8% ETmp

1 Fuente de comparación	2 V.A.V.	3 D.E.	4 n/N	5 Incertidumbre	6 Diferencia%	7 Z-score	8 Valoración
RL-MMT-JCTLM ¹	282.000	N/A	N/A	N/A	-22,52	N/A	No satisfactorio
Media de comparación internacional	275,1	7,25	22308	260,6 a 289,6	25,59	9,71	No satisfactorio
Todos los participantes de QAP	283,37	23,07	13	237,22 a 329,51	21,93	2,69	Alarma
Participantes QAP misma metodología	304,96	35,57	3	233,82 a 376,09	13,29	1,14	Satisfactorio

(1) RL-MMT-JCTLM: Resultado de laboratorio que trabaja con material y método trazable a los avalados por el JCTLM



Glucosa

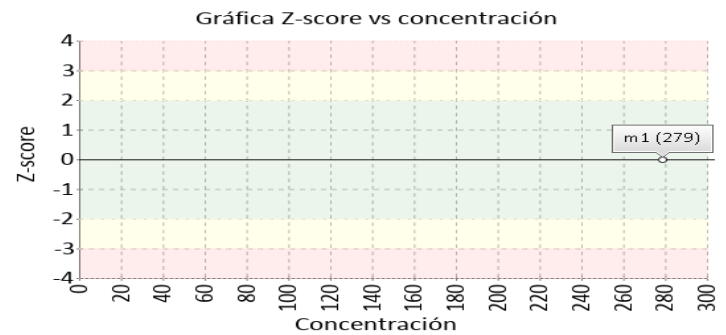
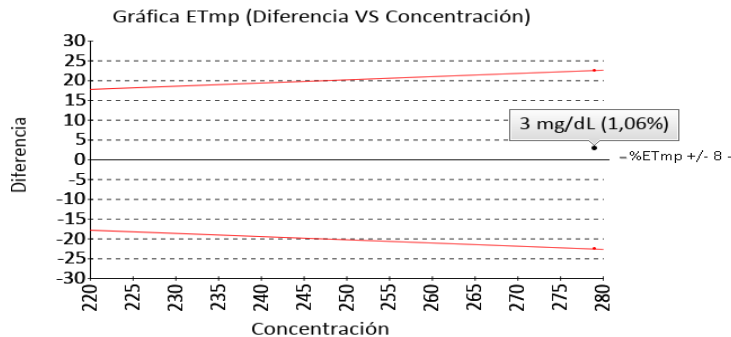
279 mg/dL

Hexokinase

8% ETmp

1 Fuente de comparación	2 V.A.V.	3 D.E.	4 n/N	5 Incertidumbre	6 Diferencia%	7 Z-score	8 Valoración
RL-MMT-JCTLM ¹	282.000	N/A	N/A	N/A	1,06	N/A	Satisfactorio
Media de comparación internacional	276	5,85	7387	264,3 a 287,7	1,09	0,51	Satisfactorio
Todos los participantes de QAP	283,37	23,07	13	237,22 a 329,51	-1,54	-0,19	Satisfactorio
Participantes QAP misma metodología	304,96	35,57	3	233,82 a 376,09	-8,51	-0,73	Satisfactorio

(1) RL-MMT-JCTLM: Resultado de laboratorio que trabaja con material y método trazable a los avalados por el JCTLM



4. EVALUACIÓN CON MEDIA DE COMPARACIÓN Y CON V.A.V (VALOR ACEPTADO COMO VERDADERO)

Hierro

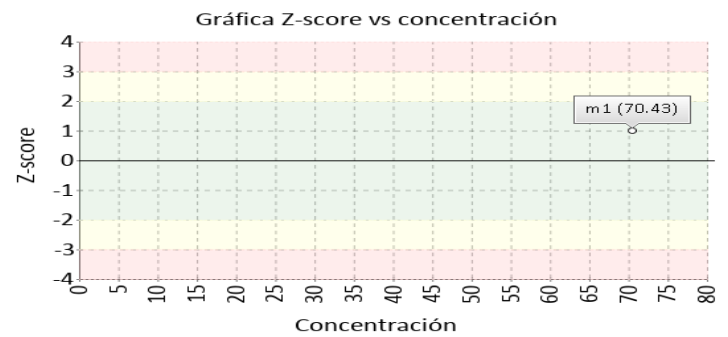
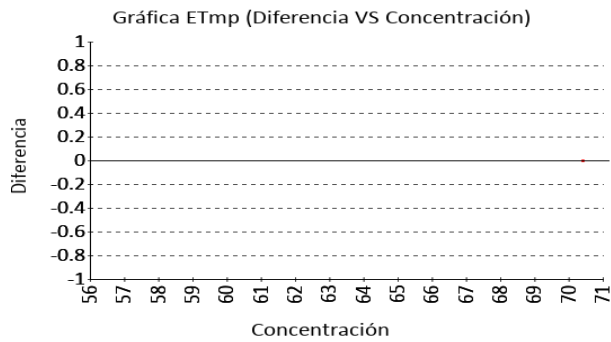
70.43 ug/dL

Ferrozine-deproteinization

20% ETmp

1 Fuente de comparación	2 V.A.V.	3 D.E.	4 n/N	5 Incertidumbre	6 Diferencia%	7 Z-score	8 Valoración
RL-MMT-JCTLM ¹	N/A	N/A	N/A	N/A	N/A	N/A	N/A
Media de inserto	64,4	4,8	N/A	54,8 a 74	9,36	1,26	Satisfactorio
Todos los participantes de QAP	65,72	6,67	2	52,38 a 79,05	7,17	0,71	Satisfactorio
Participantes QAP misma metodología	70,43	0	1	0 a 0	0	0	

(1) RL-MMT-JCTLM: Resultado de laboratorio que trabaja con material y método trazable a los avalados por el JCTLM



LD (Lactato Deshidrogenasa)

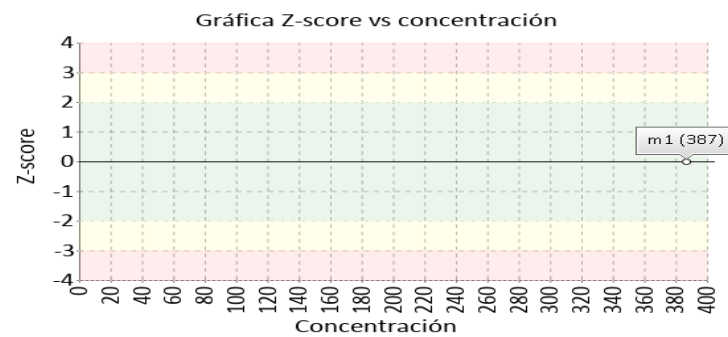
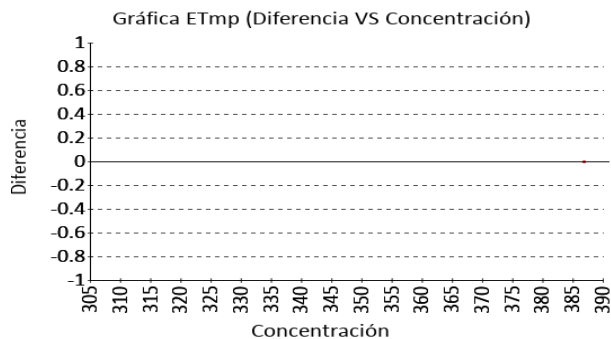
387 U/L

Lactate to pyruvate

20% ETmp

1 Fuente de comparación	2 V.A.V.	3 D.E.	4 n/N	5 Incertidumbre	6 Diferencia%	7 Z-score	8 Valoración
RL-MMT-JCTLM ¹	N/A	N/A	N/A	N/A	N/A	N/A	N/A
Media de comparación internacional	381,2	8,9	1431	363,4 a 399	1,52	0,65	Satisfactorio
Todos los participantes de QAP	702,67	204,1	7	294,47 a 1110,87	-44,92	-1,55	Satisfactorio
Participantes QAP misma metodología	564,23	273,07	3	18,09 a 1110,37	-31,41	-0,65	Satisfactorio

(1) RL-MMT-JCTLM: Resultado de laboratorio que trabaja con material y método trazable a los avalados por el JCTLM



Identificación Laboratorio:	100124
Ronda:	45
Muestra:	1
Código Muestra:	AB2630
Fecha reporte:	2022-09-30
Estado:	Evaluación original

4. EVALUACIÓN CON MEDIA DE COMPARACIÓN Y CON V.A.V (VALOR ACEPTADO COMO VERDADERO)

Lipasa

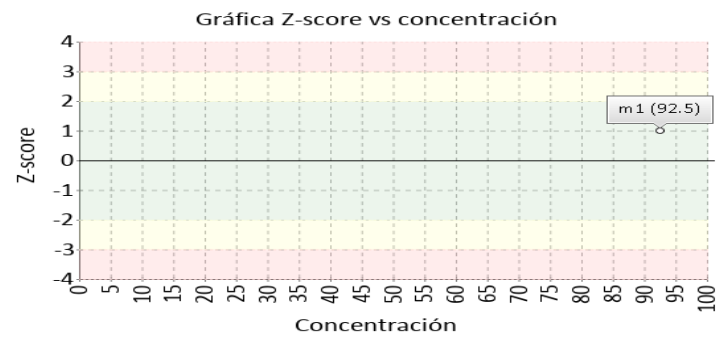
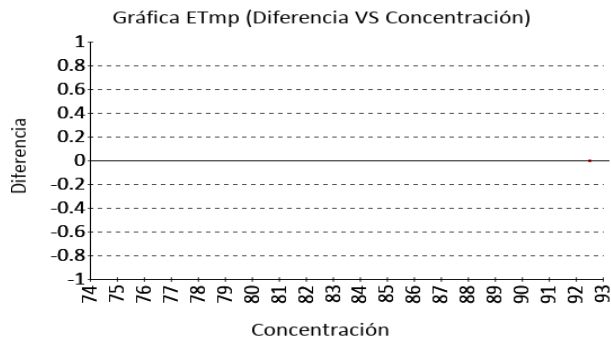
92.5 U/L

Enzymatic, colorimetric

14.2% ETmp

1 Fuente de comparación	2 V.A.V.	3 D.E.	4 n/N	5 Incertidumbre	6 Diferencia%	7 Z-score	8 Valoración
RL-MMT-JCTLM ¹	N/A	N/A	N/A	N/A	N/A	N/A	N/A
Media de comparación internacional	83,83	4,52	1082	74,79 a 92,87	10,34	1,92	Satisfactorio
Todos los participantes de QAP	621,75	748,47	2	-875,2 a 2118,7	-85,12	-0,71	Satisfactorio
Participantes QAP misma metodología	92,5	0	1	0 a 0	0	0	Satisfactorio

(1) RL-MMT-JCTLM: Resultado de laboratorio que trabaja con material y método trazable a los avalados por el JCTLM



Litio

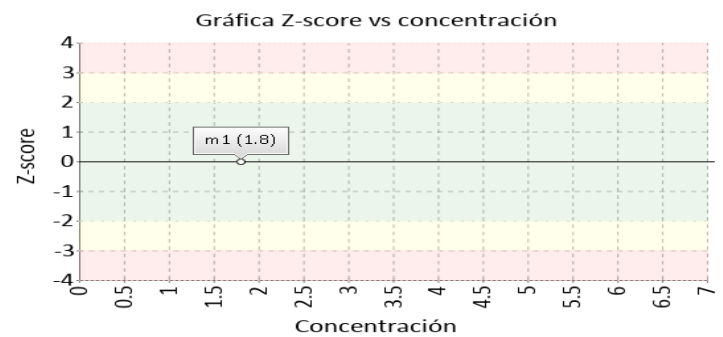
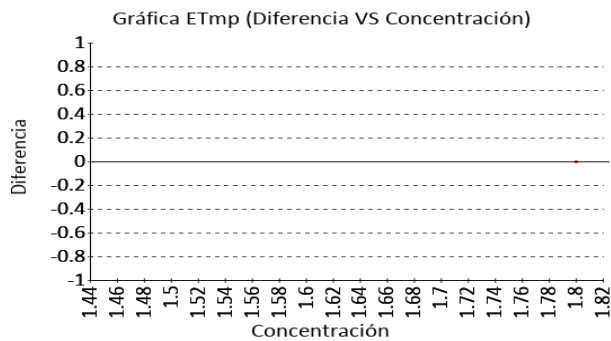
1.8 mmol/L

Colorimetric

12% ETmp

1 Fuente de comparación	2 V.A.V.	3 D.E.	4 n/N	5 Incertidumbre	6 Diferencia%	7 Z-score	8 Valoración
RL-MMT-JCTLM ¹	N/A	N/A	N/A	N/A	N/A	N/A	N/A
Media de comparación internacional	1,82	0,05	574	1,72 a 1,92	-1,1	-0,39	Satisfactorio
Todos los participantes de QAP	1,5	0,42	2	0,65 a 2,35	20	0,71	Satisfactorio
Participantes QAP misma metodología	1,8	0	1	0 a 0	0	0	Satisfactorio

(1) RL-MMT-JCTLM: Resultado de laboratorio que trabaja con material y método trazable a los avalados por el JCTLM



4. EVALUACIÓN CON MEDIA DE COMPARACIÓN Y CON V.A.V (VALOR ACEPTADO COMO VERDADERO)

Magnesio

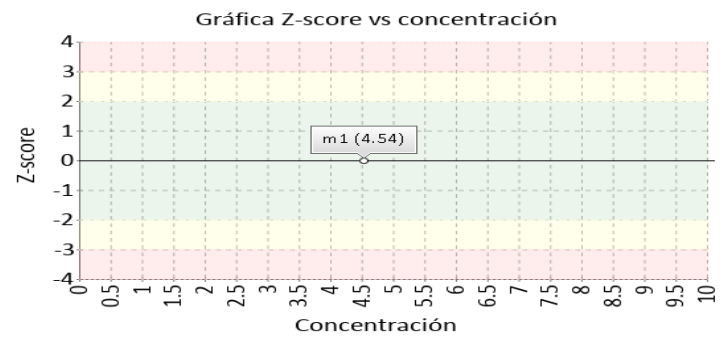
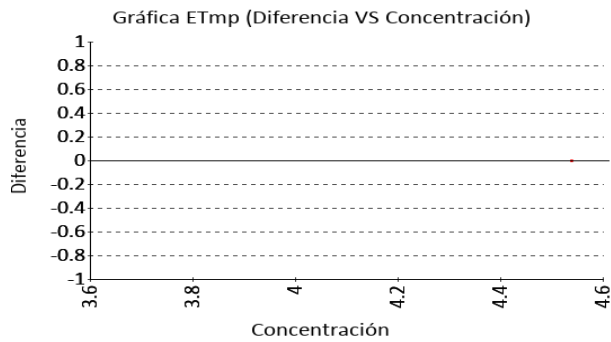
4.54 mg/dL

Chlorophosphonazo III

25% ETmp

1 Fuente de comparación	2 V.A.V.	3 D.E.	4 n/N	5 Incertidumbre	6 Diferencia%	7 Z-score	8 Valoración
RL-MMT-JCTLM ¹	N/A	N/A	N/A	N/A	N/A	N/A	N/A
Media de comparación internacional	4,45	0,32	18570	3,81 a 5,09	2,02	0,28	Satisfactorio
Todos los participantes de QAP	4,54	0	1	0 a 0	0	0	Satisfactorio
Participantes QAP misma metodología	4,54	0	1	0 a 0	0	0	Satisfactorio

(1) RL-MMT-JCTLM: Resultado de laboratorio que trabaja con material y método trazable a los avalados por el JCTLM



Nitrógeno Uréico

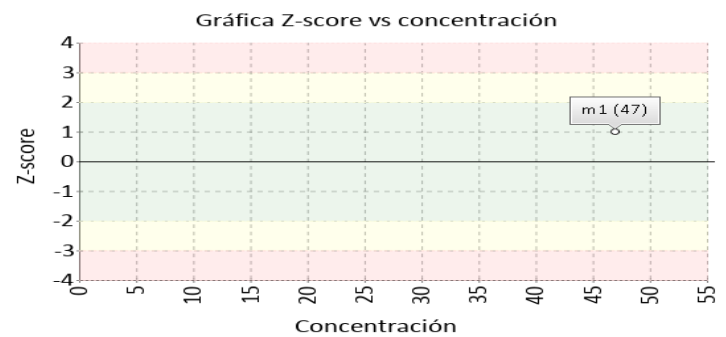
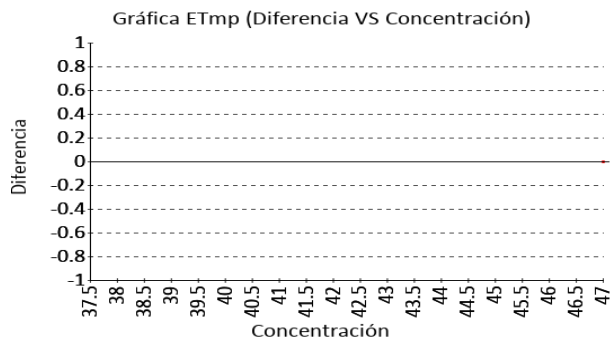
47 mg/dL

Urease, UV

9% ETmp

1 Fuente de comparación	2 V.A.V.	3 D.E.	4 n/N	5 Incertidumbre	6 Diferencia%	7 Z-score	8 Valoración
RL-MMT-JCTLM ¹	N/A	N/A	N/A	N/A	N/A	N/A	N/A
Media de comparación internacional	45,67	1,24	4489	43,19 a 48,15	2,91	1,07	Satisfactorio
Todos los participantes de QAP	80,1	78,76	9	-77,43 a 237,63	-41,32	-0,42	Satisfactorio
Participantes QAP misma metodología	102,8	89,35	6	-75,9 a 281,5	-54,28	-0,62	Satisfactorio

(1) RL-MMT-JCTLM: Resultado de laboratorio que trabaja con material y método trazable a los avalados por el JCTLM



4. EVALUACIÓN CON MEDIA DE COMPARACIÓN Y CON V.A.V (VALOR ACEPTADO COMO VERDADERO)

Potasio

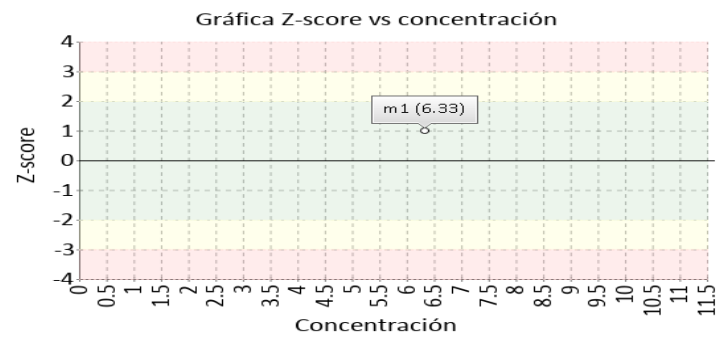
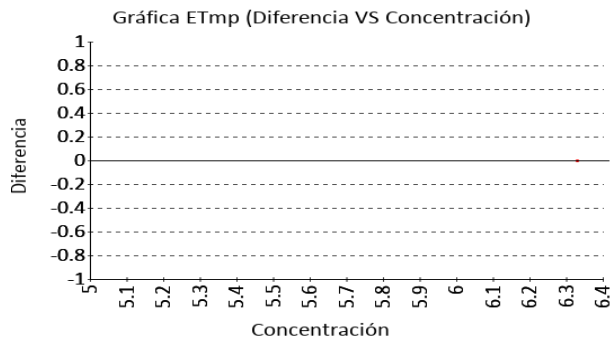
6.33 mmol/L

ISE indirect

0.5% ETmp

1 Fuente de comparación	2 V.A.V.	3 D.E.	4 n/N	5 Incertidumbre	6 Diferencia%	7 Z-score	8 Valoración
RL-MMT-JCTLM ¹	N/A	N/A	N/A	N/A	N/A	N/A	N/A
Media de comparación internacional	6,19	0,1	7101	5,98 a 6,4	2,26	1,36	Satisfactorio
Todos los participantes de QAP	6,04	0,16	6	5,72 a 6,36	4,83	1,81	Satisfactorio
Participantes QAP misma metodología	6,33	0	1	0 a 0	0	0	Satisfactorio

(1) RL-MMT-JCTLM: Resultado de laboratorio que trabaja con material y método trazable a los avalados por el JCTLM



Proteínas totales

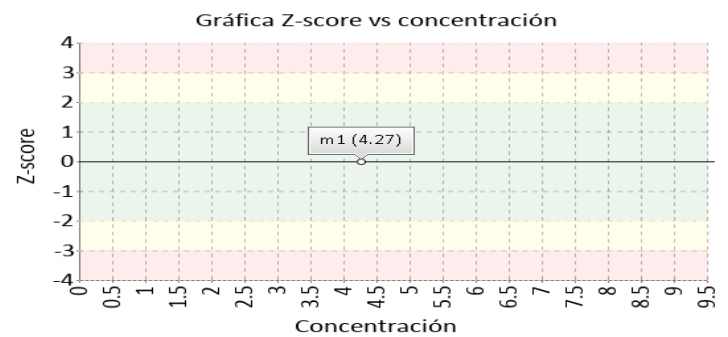
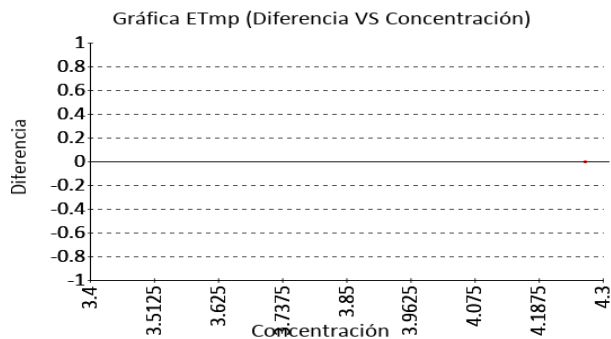
4.27 g/dL

Biuret, serum blank, end point

8% ETmp

1 Fuente de comparación	2 V.A.V.	3 D.E.	4 n/N	5 Incertidumbre	6 Diferencia%	7 Z-score	8 Valoración
RL-MMT-JCTLM ¹	N/A	N/A	N/A	N/A	N/A	N/A	N/A
Media de comparación internacional	4,35	0,11	99	4,13 a 4,57	-1,84	-0,73	Satisfactorio
Todos los participantes de QAP	4,06	0,58	3	2,9 a 5,22	5,26	0,37	Satisfactorio
Participantes QAP misma metodología	4,27	0	1	0 a 0	0	0	Satisfactorio

(1) RL-MMT-JCTLM: Resultado de laboratorio que trabaja con material y método trazable a los avalados por el JCTLM



4. EVALUACIÓN CON MEDIA DE COMPARACIÓN Y CON V.A.V (VALOR ACEPTADO COMO VERDADERO)

Sodio

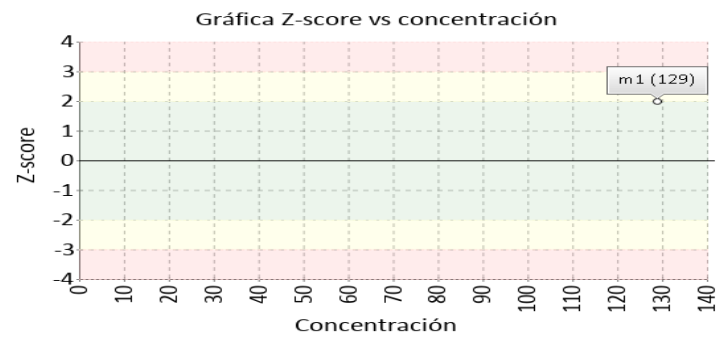
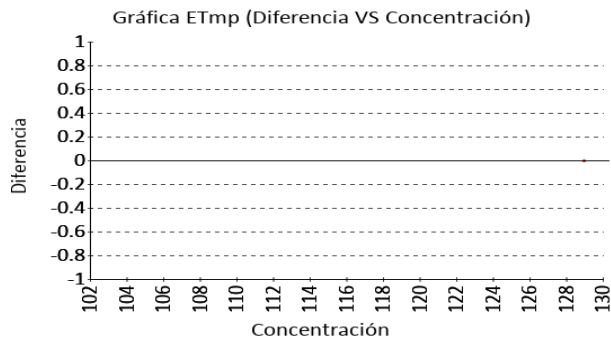
129 mmol/L

ISE indirect

4% ETmp

1 Fuente de comparación	2 V.A.V.	3 D.E.	4 n/N	5 Incertidumbre	6 Diferencia%	7 Z-score	8 Valoración
RL-MMT-JCTLM ¹	N/A	N/A	N/A	N/A	N/A	N/A	N/A
Media de comparación internacional	124,8	1,86	7006	121,08 a 128,52	3,37	2,26	Alarma
Todos los participantes de QAP	124,67	2,88	6	118,92 a 130,42	3,48	1,51	Satisfactorio
Participantes QAP misma metodología	127	2,83	2	121,34 a 132,66	1,57	0,71	Satisfactorio

(1) RL-MMT-JCTLM: Resultado de laboratorio que trabaja con material y método trazable a los avalados por el JCTLM



Transferrina

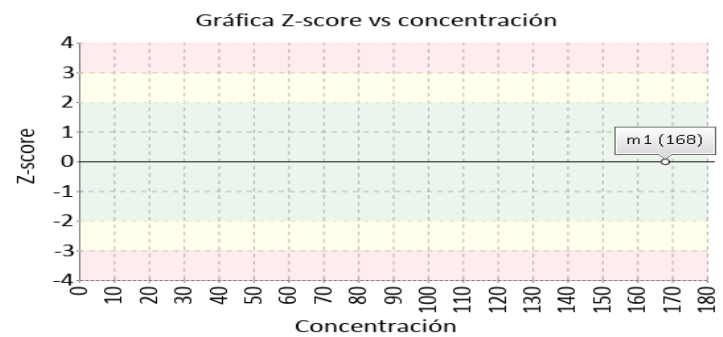
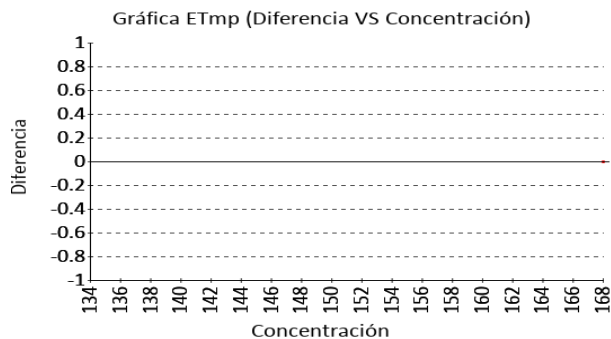
168 mg/dL

Immunoturbidimetric

9.5% ETmp

1 Fuente de comparación	2 V.A.V.	3 D.E.	4 n/N	5 Incertidumbre	6 Diferencia%	7 Z-score	8 Valoración
RL-MMT-JCTLM ¹	N/A	N/A	N/A	N/A	N/A	N/A	N/A
Media de comparación internacional	171,7	4,88	348	161,94 a 181,46	-2,15	-0,76	Satisfactorio
Todos los participantes de QAP	181,3	18,81	2	143,68 a 218,92	-7,34	-0,71	Satisfactorio
Participantes QAP misma metodología	168	0	1	0 a 0	0	0	Satisfactorio

(1) RL-MMT-JCTLM: Resultado de laboratorio que trabaja con material y método trazable a los avalados por el JCTLM



4. EVALUACIÓN CON MEDIA DE COMPARACIÓN Y CON V.A.V (VALOR ACEPTADO COMO VERDADERO)

Triglicéridos

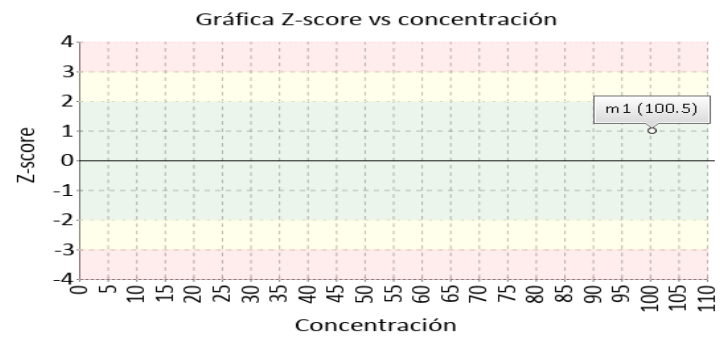
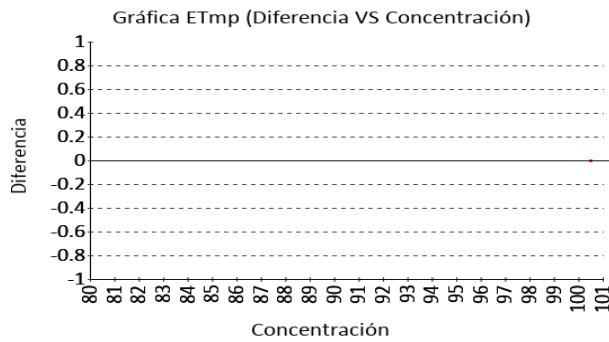
100.5 mg/dL

Enzymatic, colorimetric

15% ETmp

1 Fuente de comparación	2 V.A.V.	3 D.E.	4 n/N	5 Incertidumbre	6 Diferencia%	7 Z-score	8 Valoración
RL-MMT-JCTLM ¹	N/A	N/A	N/A	N/A	N/A	N/A	N/A
Media de comparación internacional	90,45	5,16	23375	80,13 a 100,77	11,11	1,95	Satisfactorio
Todos los participantes de QAP	90,97	9,78	12	71,41 a 110,52	10,48	0,97	Satisfactorio
Participantes QAP misma metodología	100,5	0	1	0 a 0	0	0	Satisfactorio

(1) RL-MMT-JCTLM: Resultado de laboratorio que trabaja con material y método trazable a los avalados por el JCTLM



Triglicéridos

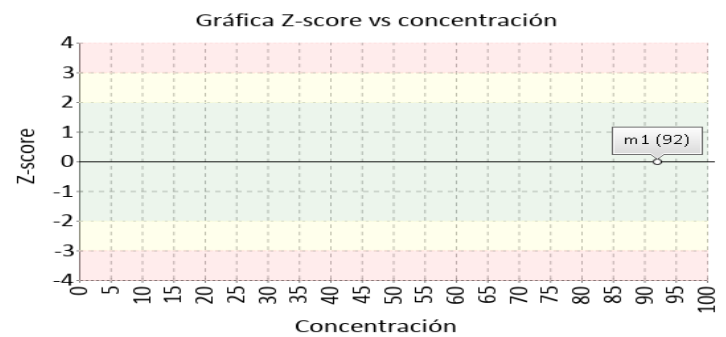
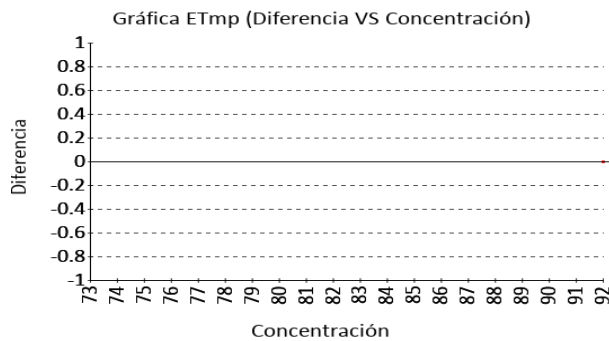
92 mg/dL

Enzymatic with glycerol blank

15% ETmp

1 Fuente de comparación	2 V.A.V.	3 D.E.	4 n/N	5 Incertidumbre	6 Diferencia%	7 Z-score	8 Valoración
RL-MMT-JCTLM ¹	N/A	N/A	N/A	N/A	N/A	N/A	N/A
Media de comparación internacional	88,26	6,59	690	75,08 a 101,44	4,24	0,57	Satisfactorio
Todos los participantes de QAP	90,97	9,78	12	71,41 a 110,52	1,14	0,11	Satisfactorio
Participantes QAP misma metodología	81,5	14,85	2	51,8 a 111,2	12,88	0,71	Satisfactorio

(1) RL-MMT-JCTLM: Resultado de laboratorio que trabaja con material y método trazable a los avalados por el JCTLM





5. INFORME DE TRAZABILIDAD METROLÓGICA

1	2	3	4	5	6	7	8
Ítem	Mensurando	Analizador	Metodología declarada por el fabricante	Metodología de referencia avalada por el JCTLM	Material trazable declarado por el fabricante	Material de referencia avalado por el JCTLM	Estado de trazabilidad
1	Ácido Láctico	Roche Cobas 6000 (c501)	Lactate to pyruvate		No declarado		No trazable
2	Ácido Úrico	Roche Cobas 6000 (c501)	Uricase, colorimetric	1 2	No declarado	115 116 112 117 113 114	No trazable
3	Ácido Valpróico	Roche Cobas 6000 (c501)	Enzimoinmunoensayo (EIA)		No declarado	120	No trazable
4	Albumina	Roche Cobas 6000 (c501)	Bromocresol green (BCG)	3	No declarado	10 9	No trazable
5	ALT (ALAT/GPT)	Roche Cobas 6000 (c501)	UV without P5P	4	No declarado		No trazable
6	Amilasa	Roche Cobas 6000 (c501)	CNP-trioseCNP3	39	No declarado	11	No trazable
7	AST (ASAT/GOT)	Roche Cobas 6000 (c501)	UV without P5P	40	No declarado	12	No trazable
8	Bilirrubina Directa	Roche Cobas 6000 (c501)	DPD	104	No declarado		No trazable
9	Bilirrubina Total	Roche Cobas 6000 (c501)	DPD	6 7	No declarado		No trazable
10	Calcio	Roche Cobas 6000 (c501)	BAPTA	8 9 10 11 12 13 14 15	No declarado	15 17 13 16 14 18	No trazable
11	Carbamazepina	Roche Cobas 6000 (c501)	Enzimoinmunoensayo (EIA)		No declarado	19	No trazable
12	CK (Creatine Kinase)	Roche Cobas 6000 (c501)	NAC Activated - IFCC REF	23	No declarado	39	No trazable
13	Cloro	Roche Cobas 6000 (c501)	ISE indirect	41 42 43 44	No declarado	21 20 22 23 24	No trazable
14	Colesterol HDL	Roche Cobas 6000 (c501)	Direct measure-PEG	16	No declarado	66	No trazable
15	Colesterol HDL	Roche Cobas c111	Enzymatic, colorimetric	16	No declarado	66	No trazable
16	Colesterol LDL	Roche Cobas 6000 (c501)	Direct measure	17	No declarado	70	No trazable
17	Colesterol Total	Roche Cobas c111	Enzymatic, colorimetric	18 20 19 21 22	No declarado	25 100 30 101 31 29 28 27 26	No trazable
18	Colesterol Total	Roche Cobas 6000 (c501)	Cholesterol oxidase, esterase, peroxidase	18 20 19 21 22	No declarado	25 100 30 101 31 29 28 27 26	No trazable
19	Colinesterasa	Roche Cobas 6000 (c501)	Colorimetric		No declarado		No trazable
20	Creatinina	Roche Cobas c111	COLORIMETRIA CINETICA	26 24 25 27 28	No declarado	42 43 44 41 47 48 45 46 51 52 50 49 40	No trazable
21	Creatinina	Roche Cobas 6000 (c501)	Alkaline picrate, kinetic rate blanked IFCC-IDMS Standardized	26 24 25 27 28	No declarado	42 43 44 41 47 48 45 46 51 52 50 49 40	No trazable
22	Fosfatasa Alcalina	Roche Cobas 6000 (c501)	PNPP, AMP Buffer	31	No declarado		No trazable
23	Fósforo	Roche Cobas 6000 (c501)	Phosphomolybdate-method		No declarado		No trazable
24	Gamma glutamiltransferasa (GGT)	Roche Cobas 6000 (c501)	G-glutamyl-carboxy-nitroanilide	32	No declarado	65	No trazable
25	Glucosa	Roche Cobas c111	Hexokinase	33 34 35 36	No declarado	60 62 61 63 64	No trazable
26	Glucosa	Roche Cobas 6000 (c501)	Hexokinase	33 34 35 36	No declarado	60 62 61 63 64	No trazable
27	Hierro	Roche Cobas 6000 (c501)	Ferrozine-deproteinization		No declarado		No trazable

6. RESUMEN DE RONDA

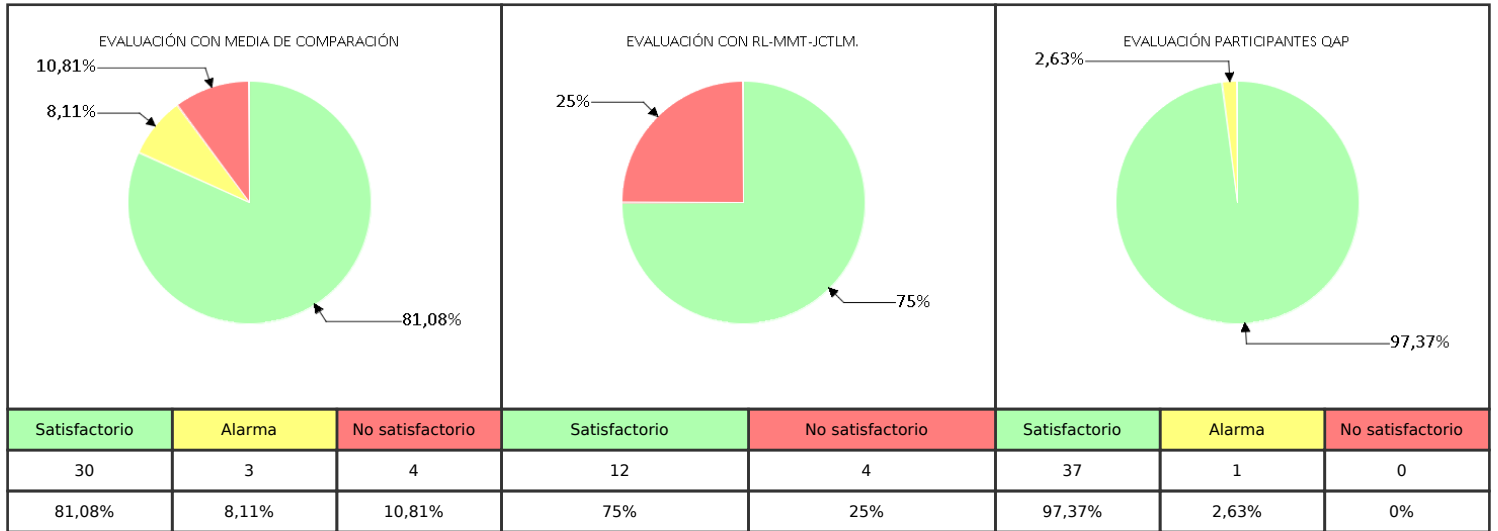
Ítem	Mensurando	Muestra 1			Muestra 2			Muestra 3			Muestra 4			Muestra 5			Muestra 6		
		Dif% con RL-MMT-JCTLM	Z-S WWR	Z Score particip antes QAP	Dif% con RL-MMT-JCTLM	Z-S WWR	Z Score particip antes QAP	Dif% con RL-MMT-JCTLM	Z-S WWR	Z Score particip antes QAP	Dif% con RL-MMT-JCTLM	Z-S WWR	Z Score particip antes QAP	Dif% con RL-MMT-JCTLM	Z-S WWR	Z Score particip antes QAP	Dif% con RL-MMT-JCTLM	Z-S WWR	Z Score particip antes QAP
1	Ácido Láctico	N/A	2,15	-0,35															
2	Ácido Úrico	N/A	-0,74	0,31															
3	Ácido Valpróico	N/A	1,01	0															
4	Albumina	6,92	0,12	0,63															
5	ALT (ALAT/GPT)	N/A	0,54	0,03															
6	Amilasa	-10,17	-1,89	-0,14															
7	AST (ASAT/GOT)	N/A	-0,75	-0,8															
8	Bilirrubina Directa	8,39	0,69	0,8															
9	Bilirrubina Total	0,25	-0,12	0,23															
10	Calcio	1,22	0,53	1,51															
11	Carbamazepina	N/A	3,44	0															
12	CK (Creatine Kinase)	N/A	1,18	0,47															
13	Cloro	N/A	2,31	0,36															
14	Colesterol HDL	-41,86	-3,22	-1,19															
15	Colesterol HDL	-36,82	-0,57	-0,91															
16	Colesterol LDL	22,81	4,79	1,15															
17	Colesterol Total	6,04	1,88	1,91															
18	Colesterol Total	1,98	1,06	0,76															
19	Colinesterasa	N/A	N/A	-0,71															
20	Creatinina	9,6	0,94	1,65															
21	Creatinina	0,56	-0,31	-0,83															
22	Fosfatasa Alcalina	0,95	0,63	-0,4															
23	Fósforo	N/A	1,22	0,85															
24	Gamma glutamiltransferasa (GGT)	-4,6	1,21	-0,71															
25	Glucosa	22,52	9,71	2,69															
26	Glucosa	-1,06	0,51	-0,19															
27	Hierro	N/A	1,26	0,71															
28	LD (Lactato Deshidrogenasa)	N/A	0,65	-1,55															
29	Lipasa	N/A	1,92	-0,71															
30	Litio	N/A	-0,39	0,71															
31	Magnesio	N/A	0,28	0															
32	Nitrógeno Uréico	N/A	1,07	-0,42															
33	Potasio	N/A	1,36	1,81															
34	Proteínas totales	N/A	-0,73	0,37															
35	Sodio	N/A	2,26	1,51															
36	Transferrina	N/A	-0,76	-0,71															
37	Triglicéridos	N/A	1,95	0,97															
38	Triglicéridos	N/A	0,57	0,11															
Notificaciones		0 0 0 0	0 0 0 0	0 0 0 0	0 0 0 0	0 0 0 0	0 0 0 0	0 0 0 0	0 0 0 0	0 0 0 0	0 0 0 0	0 0 0 0	0 0 0 0	0 0 0 0	0 0 0 0	0 0 0 0	0 0 0 0	0 0 0 0	0 0 0 0

V.A.V - La diferencia porcentual es inferior o igual al error total máximo permisible.	V.A.V. - La diferencia porcentual es superior al error total máximo permisible.	Satisfactorio si su resultado está entre +/- 2 Z-score.	Alarma si su resultado está entre 2 y 3 Z-score.	No satisfactorio si su resultado es mayor a 3 Z-score.	N/A No aplica	 Tardío	<input checked="" type="checkbox"/> Ausente	 Revalorado
--	---	---	--	--	----------------------	--	--	--

Identificación Laboratorio:	100124
Ronda:	45
Muestra:	1
Código Muestra:	AB2630
Fecha reporte:	2022-09-30
Estado:	Evaluación original

7. INDICADORES DE COMPETENCIA TÉCNICA

7.1. DESEMPEÑO PARA LA MUESTRA 1



Observaciones:	Revisado por:
	Fecha:

-- Final de reporte --

**Aprobado por:
Aída Porras. Magister en Biología. Doctor in management.
Coordinadora programas QAP**