



## QAP-Química Clínica

### PROGRAMA DE ASEGURAMIENTO DE CALIDAD

#### QAP-Q - Química sanguínea

#### LABORATORIO CLÍNICO COLMÉDICOS IPS SAS MEDELLÍN SEDE PATIO BONITO

Correo electrónico: natalia.sanchez@colmedicos.com  
Dirección: CL 50 46 -36 P14 Edificio Furatena  
Ciudad: Medellín Antioquia  
País: Colombia  
Contacto: Natalia Sanchez  
Teléfono: Celular: 3138309077 Fijo: (4) 5100 500

#### IDENTIFICACIÓN DEL LABORATORIO: 100174

Código de reporte: QAP-Q-100174-61-1  
Ronda: 61  
Muestra: 1  
Código de la muestra: FR1302  
Tipo de muestra: Liofilizado -Suero humano  
Fecha generación: 16 / diciembre / 2024



**Quality Assurance Program**  
**PROGRAMA DE ASEGURAMIENTO EXTERNO**  
**QAP-Q - Química sanguínea**

Identificación Laboratorio:	100174
Ronda:	61
Muestra:	1
Código Muestra:	FR1302
Fecha reporte:	2024-12-11
Estado:	Evaluación original

### 1. TÉRMINOS GENERALES

#### **Confidencialidad:**

Quik SAS es una organización certificada bajo los estándares internacionales de la ISO 9001:2015 <sup>1</sup>, ISO 14001:2015 <sup>2</sup>, ISO 45001:2018 <sup>3</sup> y en cumplimiento al numeral 4.10 de ISO 17043:2010 <sup>4</sup>, garantiza la confidencialidad del presente reporte. La divulgación del presente informe se realizará únicamente al contacto autorizado por cada laboratorio. En caso de que la autoridad competente requiera información contenida en los reportes, será comunicado al participante involucrado con autorización expresa del mismo.

- (1) Sistema de gestión de calidad (SGC)
- (2) Sistema de gestión ambiental (SGA)
- (3) Sistema de gestión de seguridad y salud en el trabajo (SGSST)
- (4) Requisitos generales para los ensayos de aptitud

#### **Homogeneidad y estabilidad:**

Quik SAS certifica la homogeneidad y estabilidad suficiente de los ítems incluidos en los ensayos a través de una rigurosa selección de los materiales de cada programa, garantizando las condiciones adecuadas en la cadena de transporte y a través de verificaciones con métodos estadísticos. Los detalles de preparación y manejo del control se encuentran en el inserto de cada programa.

#### **Subcontrataciones:**

La planificación, el diseño estadístico, la operación y la generación de los informes son realizados por Quik SAS. Los materiales utilizados para los programas de laboratorio clínico son contratados con Bio-Rad Laboratories Inc. Los valores asignados de la sección 3 se obtienen de laboratorios clínicos con metodologías o materiales de referencia trazables al "Joint Committee for Traceability in Laboratory Medicine" (JCTLM).

#### **Diseño de los programas QAP:**

Los programas QAP LC están compuestos por rondas de acuerdo con la frecuencia establecida para cada programa. Las matrices utilizadas con conmutables con las muestras de las pacientes procesadas en la cotidianidad del laboratorio. El valor asignado se obtiene a partir de una comparación interlaboratorios a nivel internacional, el consenso QAP y/o un laboratorio con material o metodología de referencia trazable al JCTLM.

#### **Para el análisis estadístico de los datos se realizan los siguientes cálculos:**

##### **Formula Desviación Estandar:**

$$\text{Desviación estándar} = \frac{\sum(X_i - \bar{x})^2}{n - 1}$$

##### **Formula Media:**

$$\text{Media} = \frac{\sum \text{todos los datos}}{\text{Número de datos}}$$

##### **Formula Zscore:**

$$Z - \text{score} = \frac{\text{Resultado reportado por el laboratorio} - \bar{x} \text{ de consenso}}{D.E. \text{ del grupo consenso}}$$

##### **Formula Incertidumbre:**

$$U = \bar{x} \pm D.E * k$$



**Quality Assurance Program**  
**PROGRAMA DE ASEGURAMIENTO EXTERNO**  
**QAP-Q - Química sanguínea**

Identificación Laboratorio:	100174
Ronda:	61
Muestra:	1
Código Muestra:	FR1302
Fecha reporte:	2024-12-11
Estado:	Evaluación original

**2. EVALUACIÓN CON MEDIA DE COMPARACIÓN**

1	2	3	4	5	6	7	8	9	10	11	12	13	14
IT	NOT	Mensurando	Analizador	Método	VRL	U-LAB	M-C	U-MC	DE-C	T-C	Zs	VAL	COMP
1		ALT (ALAT/GPT)	Roche Cobas c111	UV without P5P	25.2	U/L	23,95	U/L	1,43	Acumulada	0,87	Satisfactorio	Par
2		AST (ASAT/GOT)	Roche Cobas c111	UV without P5P	38.4	U/L	38,95	U/L	2,26	Acumulada	-0,24	Satisfactorio	Par
3		Colesterol HDL	Roche Cobas c111	Direct Enzymatic Colorimetric	79.3	mg/dL	83,59	mg/dL	7,56	Acumulada	-0,57	Satisfactorio	Método
4		Colesterol HDL	Cobas C111	Direct Enzymatic Colorimetric	78.97	mg/dL	83,59	mg/dL	7,56	Acumulada	-0,61	Satisfactorio	Método
5		Colesterol Total	Roche Cobas c111	Cholesterol oxidase, esterase, peroxidase	240	mg/dL	236	mg/dL	7,19	Acumulada	0,56	Satisfactorio	Par
6		Colesterol Total	Cobas C111	Cholesterol oxidase, esterase, peroxidase	243	mg/dL	236	mg/dL	7,19	Acumulada	0,97	Satisfactorio	Par
7		Creatinina	Roche Cobas c111	Enzymatic IFCC-IDMS Standardized	1.68	mg/dL	1,73	mg/dL	0,06	Acumulada	-0,83	Satisfactorio	Par
8		Creatinina	Cobas C111	Enzymatic IFCC-IDMS Standardized	1.67	mg/dL	1,73	mg/dL	0,06	Acumulada	-1	Satisfactorio	Par
9		Glucosa	Roche Cobas c111	Hexokinase	83.4	mg/dL	82,78	mg/dL	2,54	Acumulada	0,24	Satisfactorio	Par
10		Glucosa	Cobas C111	Hexokinase	84.3	mg/dL	82,78	mg/dL	2,54	Acumulada	0,6	Satisfactorio	Par
11		Triglicéridos	Roche Cobas c111	Enzymatic, end point	169.1	mg/dL	165,7	mg/dL	4,33	Acumulada	0,79	Satisfactorio	Par
12		Triglicéridos	Cobas C111	Enzymatic, end point	170.2	mg/dL	165,7	mg/dL	4,33	Acumulada	1,04	Satisfactorio	Par

<b>IT:</b> Item	<b>NOT:</b> Notificaciones	<b>VRL:</b> Valor reportado por el laboratorio	<b>U-LAB:</b> Unidades de laboratorio	<b>U-MC:</b> Unidades Originales de la media de comparación	
<b>M-C:</b> Media del grupo de comparación	<b>DE-C:</b> Desviación estándar del grupo de comparación	<b>T-C:</b> Tipo de consenso	<b>Zs:</b> Z-score	<b>VAL:</b> Valoración	<b>COMP:</b> Comparador

<b>Satisfactorio</b> si su resultado está entre +/- 2 Z-score.	<b>Alarma</b> si su resultado está entre +/- 2 y +/- 3 Z-score.	<b>No satisfactorio</b> si su resultado es mayor a +/- 3 Z-score.	<input type="radio"/> Tardío	<input checked="" type="checkbox"/> Ausente	<input type="text"/> Revalorado
---	--	--	------------------------------	---	---------------------------------



**Quality Assurance Program**  
**PROGRAMA DE ASEGURAMIENTO EXTERNO**  
**QAP-Q - Química sanguínea**

Identificación Laboratorio:	100174
Ronda:	61
Muestra:	1
Código Muestra:	FR1302
Fecha reporte:	2024-12-11
Estado:	Evaluación original

**3. EVALUACIÓN CON VALOR OBTENIDO CON EL MÉTODO TRAZABLE A MATERIAL Y/O MÉTODO AVALADO POR EL JCTLM**

1	2	3	4	5	6	7	8	9	10	11
Item	Mensurando	VRL	U-LAB	$X_{pt}$	$U-X_{pt}$	M-REF	D%	ETmp/APS	Límites aceptación Bajo Alto	Valoración

<b>VRL:</b> Valor reportado por el laboratorio				<b>U-Xpt:</b> Unidades del valor aceptado como verdadero						
<b>U-LAB:</b> Unidades de laboratorio			<b>M-REF:</b> Método de referencia				<b>D%</b> Diferencia porcentual %			

Satisfactorio: El resultado reportado por el laboratorio NO supera la diferencia porcentual del ETmp%/APS comparado con $X_{pt}$	No satisfactorio: El resultado reportado por el laboratorio SI supera la diferencia porcentual del ETmp%/APS comparado con $X_{pt}$	ETmp%/APS Error Total máximo permisible * Fuente CLIA 2022	$X_{pt}$ Valor aceptado como verdadero
--	---	--	---



**Quality Assurance Program**  
**PROGRAMA DE ASEGURAMIENTO EXTERNO**  
**QAP-Q - Química sanguínea**

Identificación Laboratorio:	100174
Ronda:	61
Muestra:	1
Código Muestra:	FR1302
Fecha reporte:	2024-12-11
Estado:	Evaluación original

**4. EVALUACIÓN CON MEDIA DE COMPARACIÓN Y CON X<sub>PT</sub> (VALOR ACEPTADO COMO VERDADERO)**

**ALT (ALAT/GPT)**

**25.2 U/L** Roche Cobas c111

UV without P5P

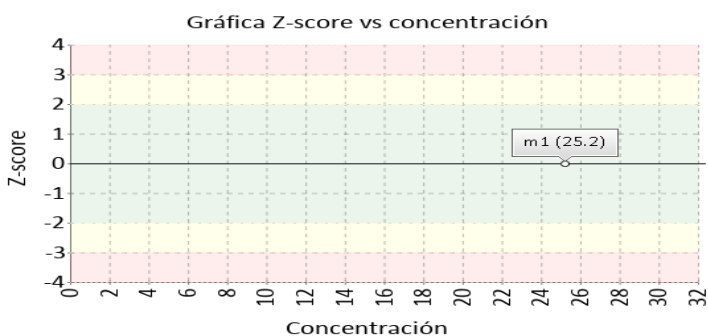
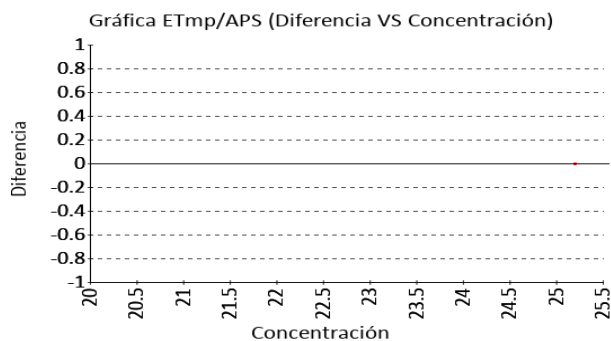
CLIA  
2022

15% APS

1 Fuente de comparación	2 X <sub>pt</sub>	3 D.E.	4 n/N	5 Incertidumbre	6 Diferencia%	7 Z-score	8 Valoración
RL-MMT-JCTLM <sup>1</sup>	N/A	N/A	N/A	N/A	N/A	N/A	N/A
Media de comparación internacional	23,95	1,43	2020	21,09 a 26,81	5,22	0,87	Satisfactorio
Todos los participantes de QAP3	N/A	N/A	N/A	N/A	N/A	N/A	N/A
Participantes QAP misma metodología <sup>1</sup>	N/A	N/A	N/A	N/A	N/A	N/A	N/A

\*No hay suficientes datos para valoración misma metodología y todos los participantes

(1) RL-MMT-JCTLM: Resultado de laboratorio que trabaja con material y método trazable a los avalados por el JCTLM



**AST (ASAT/GOT)**

**38.4 U/L** Roche Cobas c111

UV without P5P

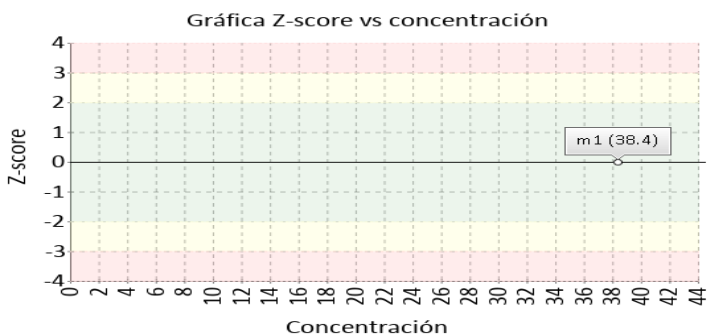
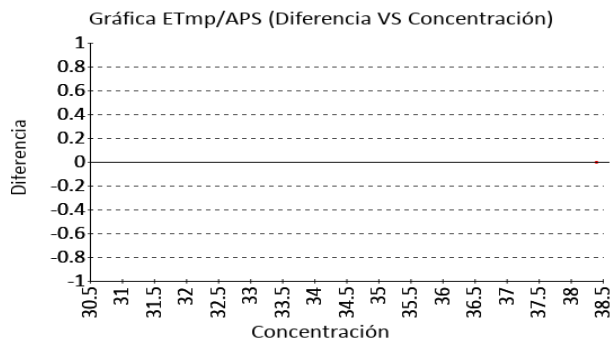
CLIA  
2022

15% APS

1 Fuente de comparación	2 X <sub>pt</sub>	3 D.E.	4 n/N	5 Incertidumbre	6 Diferencia%	7 Z-score	8 Valoración
RL-MMT-JCTLM <sup>1</sup>	N/A	N/A	N/A	N/A	N/A	N/A	N/A
Media de comparación internacional	38,95	2,26	1967	34,43 a 43,47	-1,41	-0,24	Satisfactorio
Todos los participantes de QAP3	41,8	3,58	10	34,63 a 48,97	-8,13	-0,95	Satisfactorio
Participantes QAP misma metodología <sup>1</sup>	N/A	N/A	N/A	N/A	N/A	N/A	N/A

\*No hay suficientes datos para valoración misma metodología

(1) RL-MMT-JCTLM: Resultado de laboratorio que trabaja con material y método trazable a los avalados por el JCTLM





**Quality Assurance Program**  
**PROGRAMA DE ASEGURAMIENTO EXTERNO**  
**QAP-Q - Química sanguínea**

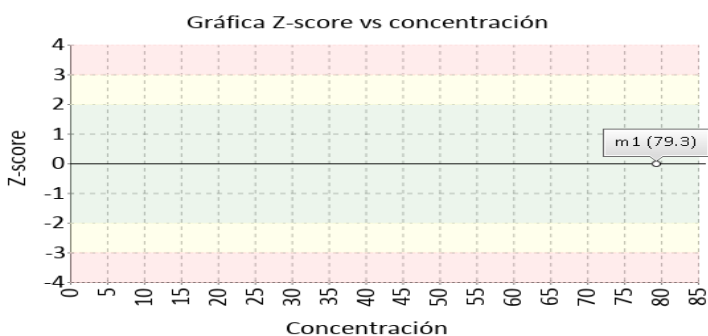
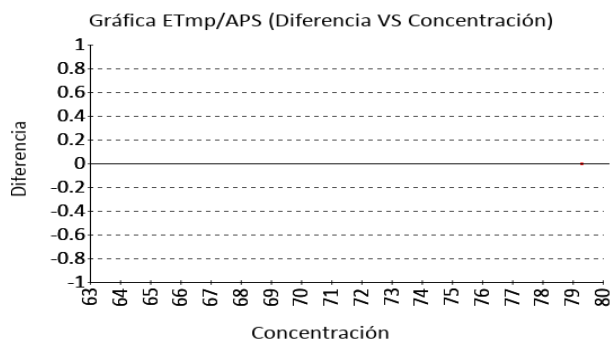
Identificación Laboratorio:	100174
Ronda:	61
Muestra:	1
Código Muestra:	FR1302
Fecha reporte:	2024-12-11
Estado:	Evaluación original

**4. EVALUACIÓN CON MEDIA DE COMPARACIÓN Y CON X<sub>PT</sub> (VALOR ACEPTADO COMO VERDADERO)**

**Colesterol HDL**      **79.3 mg/dL**    Roche Cobas c111      Direct Enzymatic Colorimetric    CLIA 2022    20% APS

1 Fuente de comparación	2 X <sub>pt</sub>	3 D.E.	4 n/N	5 Incertidumbre	6 Diferencia%	7 Z-score	8 Valoración
RL-MMT-JCTLM <sup>1</sup>	N/A	N/A	N/A	N/A	N/A	N/A	N/A
Media de comparación internacional	83,59	7,56	9347	68,47 a 98,71	-5,13	-0,57	Satisfactorio
Todos los participantes de QAP3	80,8	3,85	11	73,09 a 88,5	-1,85	-0,39	Satisfactorio
Participantes QAP misma metodología <sup>1</sup>	79,88	2,48	10	74,92 a 84,83	-0,72	-0,23	Satisfactorio

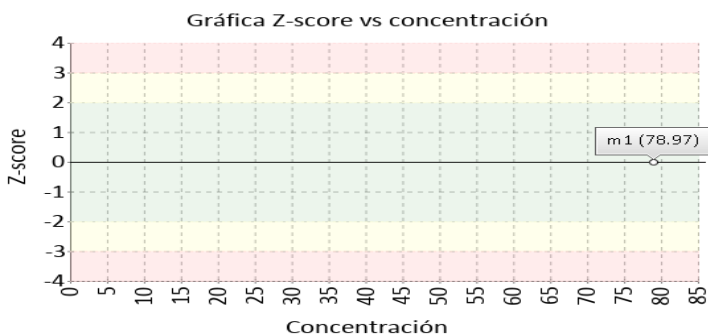
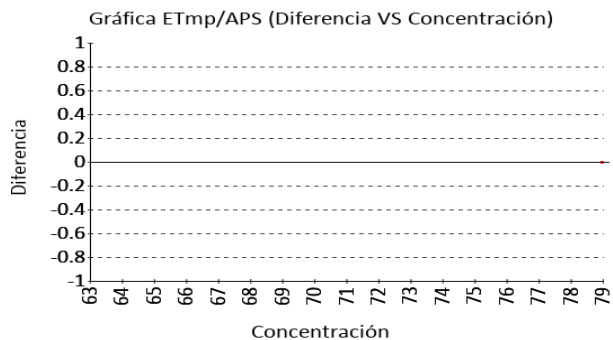
(1) RL-MMT-JCTLM: Resultado de laboratorio que trabaja con material y método trazable a los avalados por el JCTLM



**Colesterol HDL**      **78.97 mg/dL**    Cobas C111      Direct Enzymatic Colorimetric    CLIA 2022    20% APS

1 Fuente de comparación	2 X <sub>pt</sub>	3 D.E.	4 n/N	5 Incertidumbre	6 Diferencia%	7 Z-score	8 Valoración
RL-MMT-JCTLM <sup>1</sup>	N/A	N/A	N/A	N/A	N/A	N/A	N/A
Media de comparación internacional	83,59	7,56	9347	68,47 a 98,71	-5,53	-0,61	Satisfactorio
Todos los participantes de QAP3	80,8	3,85	11	73,09 a 88,5	-2,26	-0,47	Satisfactorio
Participantes QAP misma metodología <sup>1</sup>	79,88	2,48	10	74,92 a 84,83	-1,14	-0,37	Satisfactorio

(1) RL-MMT-JCTLM: Resultado de laboratorio que trabaja con material y método trazable a los avalados por el JCTLM





**Quality Assurance Program  
PROGRAMA DE ASEGURAMIENTO EXTERNO  
QAP-Q - Química sanguínea**

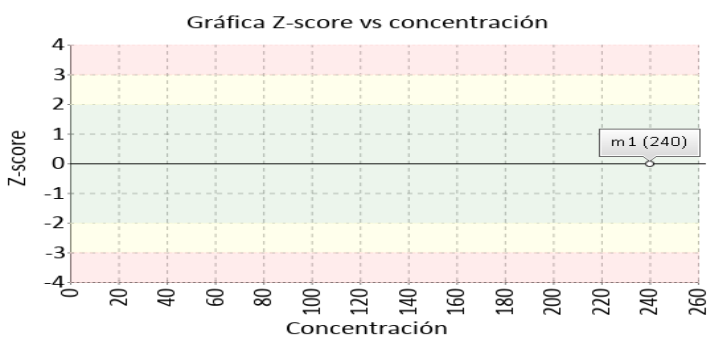
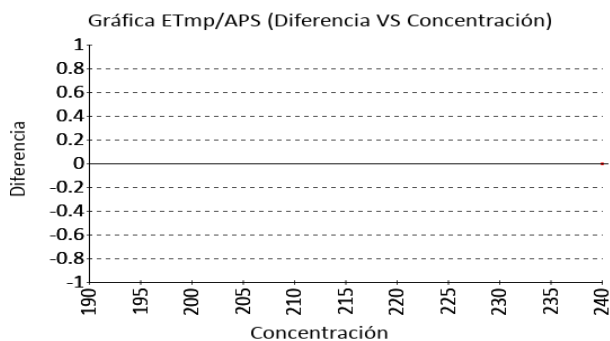
Identificación Laboratorio:	100174
Ronda:	61
Muestra:	1
Código Muestra:	FR1302
Fecha reporte:	2024-12-11
Estado:	Evaluación original

**4. EVALUACIÓN CON MEDIA DE COMPARACIÓN Y CON X<sub>PT</sub> (VALOR ACEPTADO COMO VERDADERO)**

**Colesterol Total**      **240 mg/dL**   Roche Cobas c111    Cholesterol oxidase, esterase, peroxidase    CLIA 2022    10% APS

1 Fuente de comparación	2 X <sub>pt</sub>	3 D.E.	4 n/N	5 Incertidumbre	6 Diferencia%	7 Z-score	8 Valoración
RL-MMT-JCTLM <sup>1</sup>	N/A	N/A	N/A	N/A	N/A	N/A	N/A
Media de comparación internacional	236	7,19	3171	221,62 a 250,38	1,69	0,56	Satisfactorio
Todos los participantes de QAP3	237,79	6,68	14	224,42 a 251,15	0,93	0,33	Satisfactorio
Participantes QAP misma metodología <sup>1</sup>	237,79	6,68	14	224,42 a 251,15	0,93	0,33	Satisfactorio

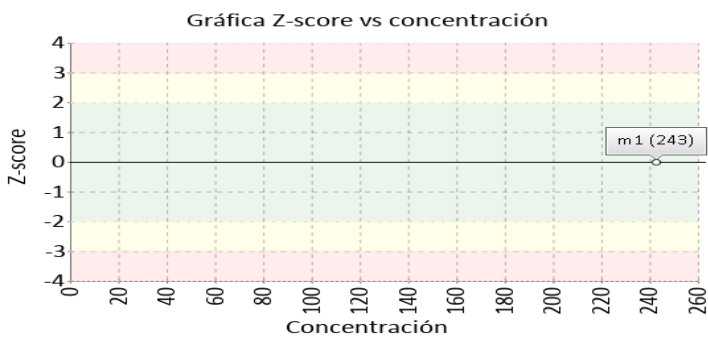
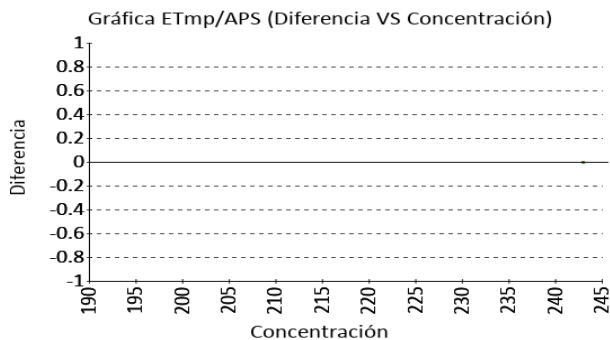
(1) RL-MMT-JCTLM: Resultado de laboratorio que trabaja con material y método trazable a los avalados por el JCTLM



**Colesterol Total**      **243 mg/dL**    Cobas C111    Cholesterol oxidase, esterase, peroxidase    CLIA 2022    10% APS

1 Fuente de comparación	2 X <sub>pt</sub>	3 D.E.	4 n/N	5 Incertidumbre	6 Diferencia%	7 Z-score	8 Valoración
RL-MMT-JCTLM <sup>1</sup>	N/A	N/A	N/A	N/A	N/A	N/A	N/A
Media de comparación internacional	236	7,19	3171	221,62 a 250,38	2,97	0,97	Satisfactorio
Todos los participantes de QAP3	237,79	6,68	14	224,42 a 251,15	2,19	0,78	Satisfactorio
Participantes QAP misma metodología <sup>1</sup>	237,79	6,68	14	224,42 a 251,15	2,19	0,78	Satisfactorio

(1) RL-MMT-JCTLM: Resultado de laboratorio que trabaja con material y método trazable a los avalados por el JCTLM





**Quality Assurance Program**  
**PROGRAMA DE ASEGURAMIENTO EXTERNO**  
**QAP-Q - Química sanguínea**

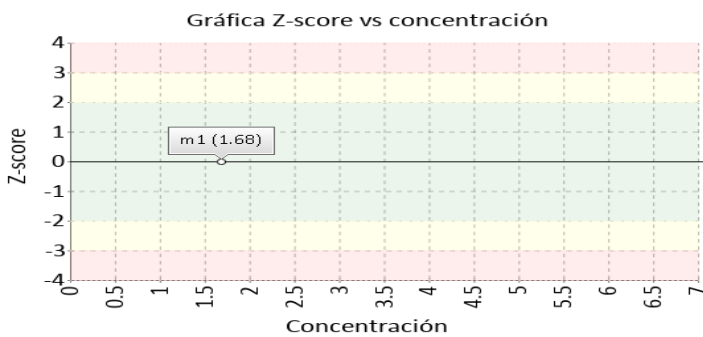
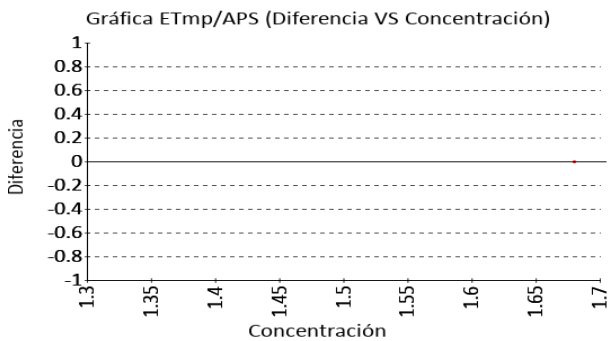
Identificación Laboratorio:	100174
Ronda:	61
Muestra:	1
Código Muestra:	FR1302
Fecha reporte:	2024-12-11
Estado:	Evaluación original

**4. EVALUACIÓN CON MEDIA DE COMPARACIÓN Y CON X<sub>PT</sub> (VALOR ACEPTADO COMO VERDADERO)**

**Creatinina**      **1.68 mg/dL**   Roche Cobas c111   Enzymatic IFCC-IDMS Standardized   CLIA 2022   10% APS

1 Fuente de comparación	2 X <sub>pt</sub>	3 D.E.	4 n/N	5 Incertidumbre	6 Diferencia%	7 Z-score	8 Valoración
RL-MMT-JCTLM <sup>1</sup>	N/A	N/A	N/A	N/A	N/A	N/A	N/A
Media de comparación internacional	1,73	0,06	2038	1,61 a 1,85	-2,89	-0,83	Satisfactorio
Todos los participantes de QAP3	1,67	0,02	11	1,62 a 1,71	0,87	0,65	Satisfactorio
Participantes QAP misma metodología <sup>1</sup>	1,66	0,02	10	1,62 a 1,71	1,02	0,77	Satisfactorio

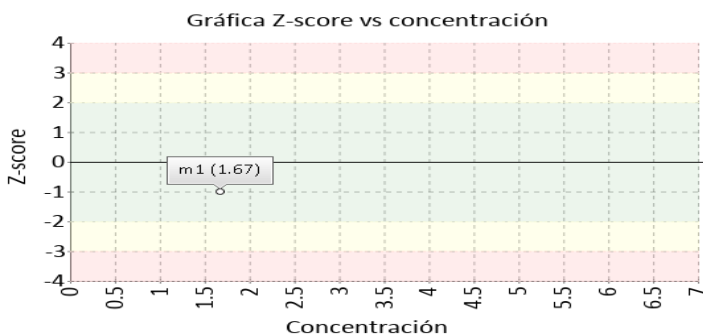
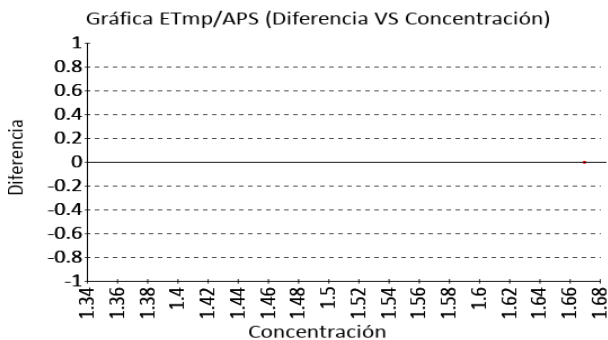
(1) RL-MMT-JCTLM: Resultado de laboratorio que trabaja con material y método trazable a los avalados por el JCTLM



**Creatinina**      **1.67 mg/dL**   Cobas C111   Enzymatic IFCC-IDMS Standardized   CLIA 2022   10% APS

1 Fuente de comparación	2 X <sub>pt</sub>	3 D.E.	4 n/N	5 Incertidumbre	6 Diferencia%	7 Z-score	8 Valoración
RL-MMT-JCTLM <sup>1</sup>	N/A	N/A	N/A	N/A	N/A	N/A	N/A
Media de comparación internacional	1,73	0,06	2038	1,61 a 1,85	-3,47	-1	Satisfactorio
Todos los participantes de QAP3	1,67	0,02	11	1,62 a 1,71	0,27	0,2	Satisfactorio
Participantes QAP misma metodología <sup>1</sup>	1,66	0,02	10	1,62 a 1,71	0,42	0,32	Satisfactorio

(1) RL-MMT-JCTLM: Resultado de laboratorio que trabaja con material y método trazable a los avalados por el JCTLM







**Quality Assurance Program  
PROGRAMA DE ASEGURAMIENTO EXTERNO  
QAP-Q - Química sanguínea**

Identificación Laboratorio:	100174
Ronda:	61
Muestra:	1
Código Muestra:	FR1302
Fecha reporte:	2024-12-11
Estado:	Evaluación original

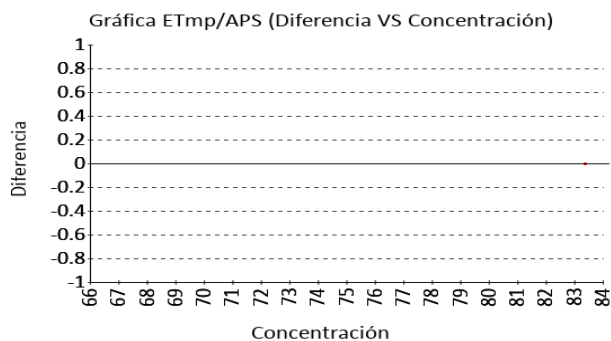
**4. EVALUACIÓN CON MEDIA DE COMPARACIÓN Y CON X<sub>PT</sub> (VALOR ACEPTADO COMO VERDADERO)**

**Glucosa**

**83.4 mg/dL** Roche Cobas c111 Hexokinase CLIA 2022 8% APS

1 Fuente de comparación	2 X <sub>pt</sub>	3 D.E.	4 n/N	5 Incertidumbre	6 Diferencia%	7 Z-score	8 Valoración
RL-MMT-JCTLM <sup>1</sup>	N/A	N/A	N/A	N/A	N/A	N/A	N/A
Media de comparación internacional	82,78	2,54	4394	77,7 a 87,86	0,75	0,24	Satisfactorio
Todos los participantes de QAP3	82,98	1,83	14	79,31 a 86,65	0,51	0,23	Satisfactorio
Participantes QAP misma metodología <sup>1</sup>	82,95	1,77	12	79,41 a 86,49	0,54	0,25	Satisfactorio

(1) RL-MMT-JCTLM: Resultado de laboratorio que trabaja con material y método trazable a los avalados por el JCTLM

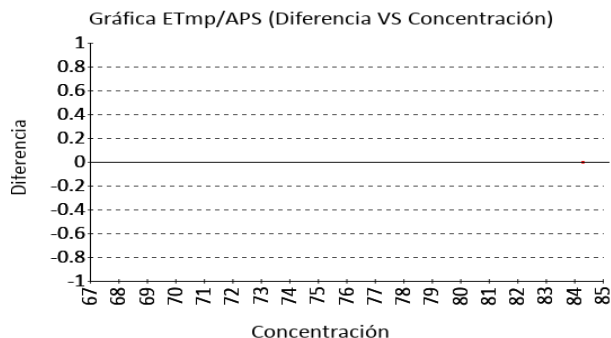


**Glucosa**

**84.3 mg/dL** Cobas C111 Hexokinase CLIA 2022 8% APS

1 Fuente de comparación	2 X <sub>pt</sub>	3 D.E.	4 n/N	5 Incertidumbre	6 Diferencia%	7 Z-score	8 Valoración
RL-MMT-JCTLM <sup>1</sup>	N/A	N/A	N/A	N/A	N/A	N/A	N/A
Media de comparación internacional	82,78	2,54	4394	77,7 a 87,86	1,84	0,6	Satisfactorio
Todos los participantes de QAP3	82,98	1,83	14	79,31 a 86,65	1,59	0,72	Satisfactorio
Participantes QAP misma metodología <sup>1</sup>	82,95	1,77	12	79,41 a 86,49	1,63	0,76	Satisfactorio

(1) RL-MMT-JCTLM: Resultado de laboratorio que trabaja con material y método trazable a los avalados por el JCTLM





**Quality Assurance Program**  
**PROGRAMA DE ASEGURAMIENTO EXTERNO**  
**QAP-Q - Química sanguínea**

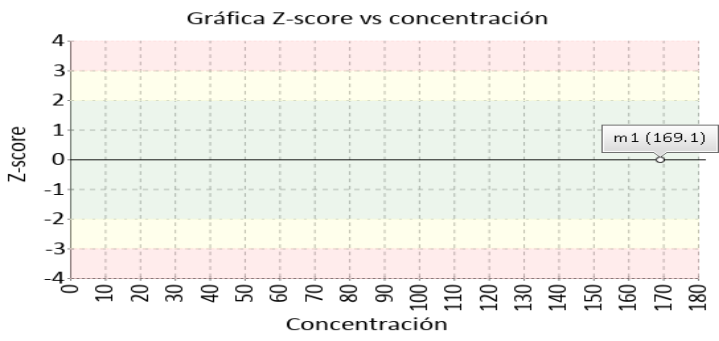
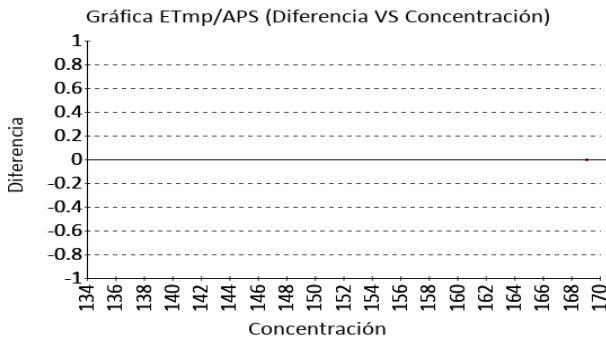
Identificación Laboratorio:	100174
Ronda:	61
Muestra:	1
Código Muestra:	FR1302
Fecha reporte:	2024-12-11
Estado:	Evaluación original

**4. EVALUACIÓN CON MEDIA DE COMPARACIÓN Y CON X<sub>PT</sub> (VALOR ACEPTADO COMO VERDADERO)**

**Triglicéridos**      **169.1 mg/dL**    Roche Cobas c111    Enzymatic, end point    CLIA 2022    15% APS

1 Fuente de comparación	2 X <sub>pt</sub>	3 D.E.	4 n/N	5 Incertidumbre	6 Diferencia%	7 Z-score	8 Valoración
RL-MMT-JCTLM <sup>1</sup>	N/A	N/A	N/A	N/A	N/A	N/A	N/A
Media de comparación internacional	165,7	4,33	2789	157,04 a 174,36	2,05	0,79	Satisfactorio
Todos los participantes de QAP3	168,62	6,54	12	155,54 a 181,69	0,29	0,07	Satisfactorio
Participantes QAP misma metodología <sup>1</sup>	167,28	4,85	11	157,58 a 176,98	1,09	0,37	Satisfactorio

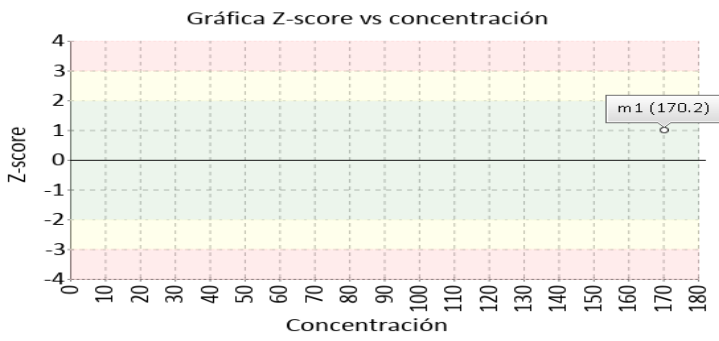
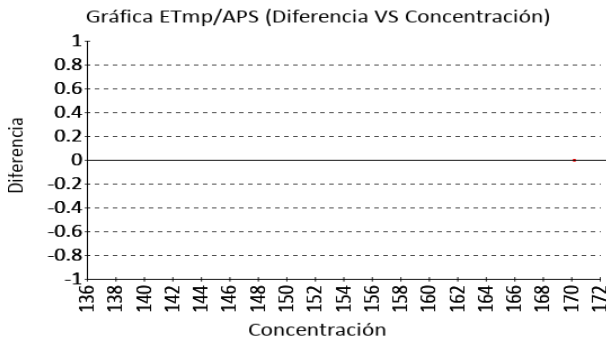
(1) RL-MMT-JCTLM: Resultado de laboratorio que trabaja con material y método trazable a los avalados por el JCTLM



**Triglicéridos**      **170.2 mg/dL**      Cobas C111    Enzymatic, end point    CLIA 2022    15% APS

1 Fuente de comparación	2 X <sub>pt</sub>	3 D.E.	4 n/N	5 Incertidumbre	6 Diferencia%	7 Z-score	8 Valoración
RL-MMT-JCTLM <sup>1</sup>	N/A	N/A	N/A	N/A	N/A	N/A	N/A
Media de comparación internacional	165,7	4,33	2789	157,04 a 174,36	2,72	1,04	Satisfactorio
Todos los participantes de QAP3	168,62	6,54	12	155,54 a 181,69	0,94	0,24	Satisfactorio
Participantes QAP misma metodología <sup>1</sup>	167,28	4,85	11	157,58 a 176,98	1,74	0,6	Satisfactorio

(1) RL-MMT-JCTLM: Resultado de laboratorio que trabaja con material y método trazable a los avalados por el JCTLM





**Quality Assurance Program**  
**PROGRAMA DE ASEGURAMIENTO EXTERNO**  
**QAP-Q - Química sanguínea**

Identificación Laboratorio:	100174
Ronda:	61
Muestra:	1
Código Muestra:	FR1302
Fecha reporte:	2024-12-11
Estado:	Evaluación original

**5. INFORME DE TRAZABILIDAD METROLÓGICA**

1	2	3	4	5	6	7	8
Ítem	Mensurando	Analizador	Metodología declarada por el fabricante	Metodología de referencia avalada por el JCTLM	Material trazable declarado por el fabricante	Material de referencia avalado por el JCTLM	Estado de trazabilidad
1	ALT (ALAT/GPT)	Roche Cobas c111	UV without P5P		No declarado	134	No trazable
2	AST (ASAT/GOT)	Roche Cobas c111	UV without P5P		No declarado	135	No trazable
3	Colesterol HDL	Roche Cobas c111	Direct Enzymatic Colorimetric		No declarado	137	No trazable
4	Colesterol HDL	Cobas C111	Direct Enzymatic Colorimetric		No declarado	137	No trazable
5	Colesterol Total	Roche Cobas c111	Cholesterol oxidase, esterase, peroxidase		No declarado	139	No trazable
6	Colesterol Total	Cobas C111	Cholesterol oxidase, esterase, peroxidase		No declarado	139	No trazable
7	Creatinina	Roche Cobas c111	Enzymatic IFCC-IDMS Standardized		No declarado		No trazable
8	Creatinina	Cobas C111	Enzymatic IFCC-IDMS Standardized		No declarado		No trazable
9	Glucosa	Roche Cobas c111	Hexokinase		No declarado	142	No trazable
10	Glucosa	Cobas C111	Hexokinase		No declarado	142	No trazable
11	Triglicéridos	Roche Cobas c111	Enzymatic, end point		No declarado		No trazable
12	Triglicéridos	Cobas C111	Enzymatic, end point		No declarado		No trazable

Nomenclatura método

Nomenclatura materiales

**134:** ERM-AD454K/IFCC **135:** ERM-AD457/IFCC **137:** LNE CRM Bio 101a - HRM-3008A **137:** LNE CRM Bio 101a - HRM-3008A **139:** LNE CRM Bio 101a - HRM-3008A **139:** LNE CRM Bio 101a - HRM-3008A **142:** LNE CRM Bio 101a - HRM-3007A **142:** LNE CRM Bio 101a - HRM-3007A




**Quality Assurance Program**  
**PROGRAMA DE ASEGURAMIENTO EXTERNO**  
**QAP-Q - Química sanguínea**

Identificación Laboratorio:	100174
Ronda:	61
Muestra:	1
Código Muestra:	FR1302
Fecha reporte:	2024-12-11
Estado:	Evaluación original

**6. RESUMEN DE RONDA**

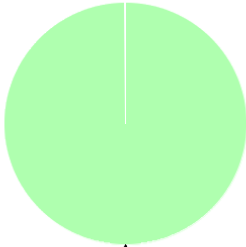
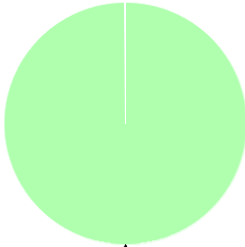
Ítem	Mensurando	Muestra 1			Muestra 2			Muestra 3			Muestra 4			Muestra 5			Muestra 6		
		Dif% con RL-MMT-JCTLM	Z-S WWR	Z Score particip antes QAP	Dif% con RL-MMT-JCTLM	Z-S WWR	Z Score particip antes QAP	Dif% con RL-MMT-JCTLM	Z-S WWR	Z Score particip antes QAP	Dif% con RL-MMT-JCTLM	Z-S WWR	Z Score particip antes QAP	Dif% con RL-MMT-JCTLM	Z-S WWR	Z Score particip antes QAP	Dif% con RL-MMT-JCTLM	Z-S WWR	Z Score particip antes QAP
1	ALT (ALAT/GPT)	N/A	0,87	N/A															
2	AST (ASAT/GOT)	N/A	-0,24	-0,95															
3	Colesterol HDL	N/A	-0,57	-0,39															
4	Colesterol HDL	N/A	-0,61	-0,47															
5	Colesterol Total	N/A	0,56	0,33															
6	Colesterol Total	N/A	0,97	0,78															
7	Creatinina	N/A	-0,83	0,65															
8	Creatinina	N/A	-1	0,2															
9	Glucosa	N/A	0,24	0,23															
10	Glucosa	N/A	0,6	0,72															
11	Triglicéridos	N/A	0,79	0,07															
12	Triglicéridos	N/A	1,04	0,24															
<b>Notificaciones</b>		0 0 0 0			0 0 0 0			0 0 0 0			0 0 0 0			0 0 0 0			0 0 0 0		

<b>X<sub>pt</sub></b> - La diferencia porcentual es inferior o igual al error total máximo permisible.	<b>X<sub>pt</sub></b> - La diferencia porcentual es superior al error total máximo permisible.	<b>Satisfactorio</b> si su resultado está entre +/- 2 Z-score.	<b>Alarma</b> si su resultado está entre +/- 2 y +/- 3 Z-score.	<b>No satisfactorio</b> si su resultado es mayor a +/- 3 Z-score.	<b>N/A</b> No aplica		<input checked="" type="checkbox"/>	
						Tardío	Ausente	Revalorado

	<b>Quality Assurance Program</b> <b>PROGRAMA DE ASEGURAMIENTO EXTERNO</b> <b>QAP-Q - Química sanguínea</b>	Identificación Laboratorio:	100174
		Ronda:	61
		Muestra:	1
		Código Muestra:	FR1302
		Fecha reporte:	2024-12-11
		Estado:	Evaluación original

**7. INDICADORES DE COMPETENCIA TÉCNICA**

**7.1. DESEMPEÑO PARA LA MUESTRA 1**

EVALUACIÓN CON MEDIA DE COMPARACIÓN			EVALUACIÓN CON RL-MMT-JCTLM.		EVALUACIÓN PARTICIPANTES QAP		
							
100%					100%		
Satisfactorio	Alarma	No satisfactorio	Satisfactorio	No satisfactorio	Satisfactorio	Alarma	No satisfactorio
12	0	0	0	0	11	0	0
100%	0%	0%	0%	0%	100%	0%	0%

Observaciones: Desempeño satisfactorio para el área.	Revisado por:          Fecha:
---	---

-- Final de reporte --

**Aprobado por:**  
**CoordinadorQAP**  
**Programas QAP**

**Coordinador QAP:**  
**María Paula Mora Gamboa**  
**Contacto: 3174399931**  
**Correo: maria.mora@quik.com.co**