



QAP-Química Clínica

PROGRAMA DE ASEGURAMIENTO DE CALIDAD QAP-Q - Química sanguínea

SIES SALUD RA

Correo electrónico: sarchilac@siessalud.com.co

Dirección: Calle 25G #96B - 60 piso 5

Ciudad: Bogotá Distrito Capital

País: Colombia

Contacto: Sergio Archila

Teléfono: 3154891153

IDENTIFICACIÓN DEL LABORATORIO: 100221

Código de reporte: QAP-Q-100221-54-3

Ronda: 54

Muestra: 3

Código de la muestra: CF2603

Tipo de muestra: Liofilizado -Suero humano

Fecha generación: 20 / agosto / 2024



Quality Assurance Program
PROGRAMA DE ASEGURAMIENTO EXTERNO
QAP-Q - Química sanguínea

Identificación Laboratorio:	100221
Ronda:	54
Muestra:	3
Código Muestra:	CF2603
Fecha reporte:	2024-08-14
Estado:	Evaluación original

1. TÉRMINOS GENERALES

Confidencialidad:

Quik SAS es una organización certificada bajo los estándares internacionales de la ISO 9001:2015 ¹, ISO 14001:2015 ², ISO 45001:2018 ³ y en cumplimiento al numeral 4.10 de ISO 17043:2010 ⁴, garantiza la confidencialidad del presente reporte. La divulgación del presente informe se realizará únicamente al contacto autorizado por cada laboratorio. En caso de que la autoridad competente requiera información contenida en los reportes, será comunicado al participante involucrado con autorización expresa del mismo.

- (1) Sistema de gestión de calidad (SGC)
- (2) Sistema de gestión ambiental (SGA)
- (3) Sistema de gestión de seguridad y salud en el trabajo (SGSST)
- (4) Requisitos generales para los ensayos de aptitud

Homogeneidad y estabilidad:

Quik SAS certifica la homogeneidad y estabilidad suficiente de los ítems incluidos en los ensayos a través de una rigurosa selección de los materiales de cada programa, garantizando las condiciones adecuadas en la cadena de transporte y a través de verificaciones con métodos estadísticos.

Subcontrataciones:

La planificación, el diseño estadístico, la operación y la generación de los informes son realizados por Quik SAS. Los materiales utilizados para los programas de laboratorio clínico son contratados con Bio-Rad Laboratories Inc.



Quality Assurance Program
PROGRAMA DE ASEGURAMIENTO EXTERNO
QAP-Q - Química sanguínea

Identificación Laboratorio:	100221
Ronda:	54
Muestra:	3
Código Muestra:	CF2603
Fecha reporte:	2024-08-14
Estado:	Evaluación original

2. EVALUACIÓN CON MEDIA DE COMPARACIÓN

1	2	3	4	5	6	7	8	9	10	11	12	13	14
IT	NOT	Mensurando	Analizador	Método	VRL	U-LAB	M-C	U-MC	DE-C	T-C	Zs	VAL	COMP
1		Acido Úrico	Abbott Alinity C	Uricase, colorimetric	4.39	mg/dL	4,66	mg/dL	0,13	Acumulada	-2,14	Alarma	Par
2		ALT (ALAT/GPT)	Abbott Alinity C	UV without P5P	25.1	U/L	25,37	U/L	1,34	Acumulada	-0,2	Satisfactorio	Par
3		AST (ASAT/GOT)	Abbott Alinity C	UV without P5P	44.5	U/L	38,6	U/L	1,35	Acumulada	4,37	No satisfactorio	Par
4		Bilirrubina Directa	Abbott Alinity C	Diazotización	0.38	mg/dL	0,39	mg/dL	0,03	Acumulada	-0,38	Satisfactorio	Par
5		Bilirrubina Indirecta	Abbott Alinity C	Calculado	0.61	mg/dL	0,54	mg/dL	0,1	Consenso	0,7	Satisfactorio	Todos los laboratorios
6		Bilirrubina Total	Abbott Alinity C	Ion Diazonium	0.99	mg/dL	1,04	mg/dL	0,09	Acumulada	-0,58	Satisfactorio	Par
7		Calcio	Abbott Alinity C	Arsenazo III	9.90	mg/dL	9,69	mg/dL	0,21	Acumulada	0,99	Satisfactorio	Par
8		Cloro	Abbott Alinity C	ISE indirect	94.6	mmol/L	94,48	mmol/L	1,87	Acumulada	0,06	Satisfactorio	Par
9		Colesterol HDL	Abbott Alinity C	Direct measure, polymer-polyanion	79.7	mg/dL	81,82	mg/dL	3,12	Acumulada	-0,68	Satisfactorio	Par
10		Colesterol LDL	Abbott Alinity C	Direct measure	131.7	mg/dL	138,8	mg/dL	4,65	Acumulada	-1,53	Satisfactorio	Par
11		Colesterol Total	Abbott Alinity C	Cholesterol oxidase, esterase, peroxidase	255.1	mg/dL	259,9	mg/dL	4,95	Acumulada	-0,97	Satisfactorio	Par
12		Creatinina	Abbott Alinity C	Alkaline picrate-method, IFCC-IDMS Standardized	1.80	mg/dL	2,51	mg/dL	0,21	Acumulada	-3,41	No satisfactorio	Par
13		Fosfatasa Alcalina	Abbott Alinity C	PNPP, AMP Buffer – IFCC Ref. Proc., Calibrated	104.9	U/L	105,9	U/L	7,87	Acumulada	-0,13	Satisfactorio	Par
14		Fósforo	Abbott Alinity C	Phosphomolybdate method	3.53	mg/dL	3,68	mg/dL	0,11	Acumulada	-1,4	Satisfactorio	Par
15		Glucosa	Abbott Alinity C	Hexokinase	77.3	mg/dL	78,6	mg/dL	1,78	Acumulada	-0,73	Satisfactorio	Par
16		LD (Lactato Deshidrogenasa)	Abbott Alinity C	Lactato to Piruvato- IFCC, Ref. proc., Calibrado	156.8	U/L	168,6	U/L	9,18	Acumulada	-1,29	Satisfactorio	Par
17		Nitrógeno Uréico	Abbott Alinity C	Urease, UV	14.8	mg/dL	14,93	mg/dL	0,76	Acumulada	-0,17	Satisfactorio	Par
18		Potasio	Abbott Alinity C	ISE indirect	3.81	mmol/L	3,79	mmol/L	0,08	Acumulada	0,24	Satisfactorio	Par
19		Sodio	Abbott Alinity C	ISE indirect	140.5	mmol/L	147,6	nmol/L	1,92	Acumulada	-3,7	No satisfactorio	Par
20		Triglicéridos	Abbott Alinity C	Enzymatic, end point	186.1	mg/dL	188,7	mg/dL	5,25	Acumulada	-0,5	Satisfactorio	Par

IT: Item	NOT: Notificaciones	VRL: Valor reportado por el laboratorio	U-LAB: Unidades de laboratorio	U-MC: Unidades Originales de la media de comparación
M-C: Media del grupo de comparación	DE-C: Desviación estándar del grupo de comparación	T-C: Tipo de consenso	Zs: Z-score	VAL: Valoración
		COMP: Comparador		

Satisfactorio si su resultado está entre +/- 2 Z-score.	Alarma si su resultado está entre +/- 2 y +/- 3 Z-score.	No satisfactorio si su resultado es mayor a +/- 3 Z-score.	<input type="radio"/> Tardío	<input checked="" type="checkbox"/> Ausente	<input type="checkbox"/> Revalorado
---	--	--	---------------------------------	--	--



**Quality Assurance Program
PROGRAMA DE ASEGURAMIENTO EXTERNO
QAP-Q - Química sanguínea**

Identificación Laboratorio:	100221
Ronda:	54
Muestra:	3
Código Muestra:	CF2603
Fecha reporte:	2024-08-14
Estado:	Evaluación original

3. EVALUACIÓN CON VALOR OBTENIDO CON EL MÉTODO TRAZABLE A MATERIAL Y/O MÉTODO AVALADO POR EL JCTLM

1 Item	2 Mensurando	3 VRL	4 U-LAB	5 X _{pt}	6 U-X _{pt}	7 M-REF	8 D%	9 ETmp/APS	10 Límites aceptación Bajo Alto	11 Valoración
1	Calcio	9.90	mg/dL	9.880	mg/dL	Ver sección 5: Informe de trazabilidad metrológica	0,2	10	8,89 10,87	Satisfactorio
2	Fosfatasa Alcalina	104.9	U/L	108.400	U/L	Ver sección 5: Informe de trazabilidad metrológica	-3,23	20	86,72 130,08	Satisfactorio
3	LD (Lactato Deshidrogenasa)	156.8	U/L	161.000	U/L	Ver sección 5: Informe de trazabilidad metrológica	-2,61	15	136,85 185,15	Satisfactorio

VRL: Valor reportado por el laboratorio			U-X_{pt}: Unidades del valor aceptado como verdadero		
U-LAB: Unidades de laboratorio		M-REF: Método de referencia		D%: Diferencia porcentual %	

Satisfactorio: El resultado reportado por el laboratorio NO supera la diferencia porcentual del ETmp%/APS comparado con X _{pt}	No satisfactorio: El resultado reportado por el laboratorio SI supera la diferencia porcentual del ETmp%/APS comparado con X _{pt}	ETmp%/APS Error Total máximo permisible * Fuente CLIA 2022	X _{pt} Valor aceptado como verdadero
---	--	--	--



Quality Assurance Program
PROGRAMA DE ASEGURAMIENTO EXTERNO
QAP-Q - Química sanguínea

Identificación Laboratorio:	100221
Ronda:	54
Muestra:	3
Código Muestra:	CF2603
Fecha reporte:	2024-08-14
Estado:	Evaluación original

4. EVALUACIÓN CON MEDIA DE COMPARACIÓN Y CON X_{PT} (VALOR ACEPTADO COMO VERDADERO)

Ácido Úrico

4.39 mg/dL

Abbott Alinity C

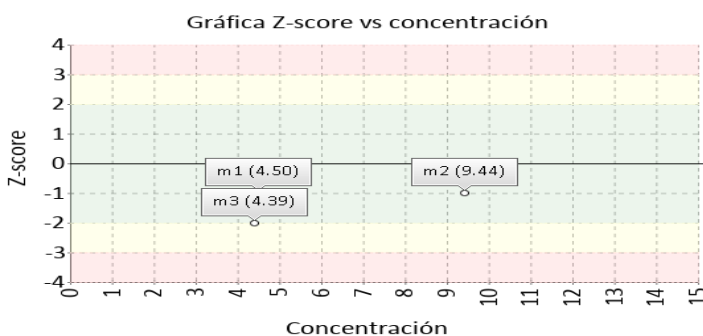
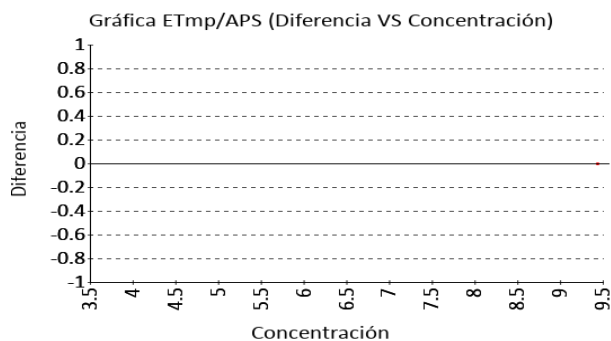
Uricase, colorimetric

CLIA
2022

10% APS

1 Fuente de comparación	2 X _{pt}	3 D.E.	4 n/N	5 Incertidumbre	6 Diferencia%	7 Z-score	8 Valoración
RL-MMT-JCTLM ¹	N/A	N/A	N/A	N/A	N/A	N/A	N/A
Media de comparación internacional	4,66	0,13	23040	4,41 a 4,91	-5,79	-2,14	Alarma
Todos los participantes de QAP3	4,76	0,38	43	3,99 a 5,52	-7,71	-0,96	Satisfactorio
Participantes QAP misma metodología ¹	4,69	0,36	31	3,96 a 5,42	-6,43	-0,83	Satisfactorio

(1) RL-MMT-JCTLM: Resultado de laboratorio que trabaja con material y método trazable a los avalados por el JCTLM



ALT (ALAT/GPT)

25.1 U/L

Abbott Alinity C

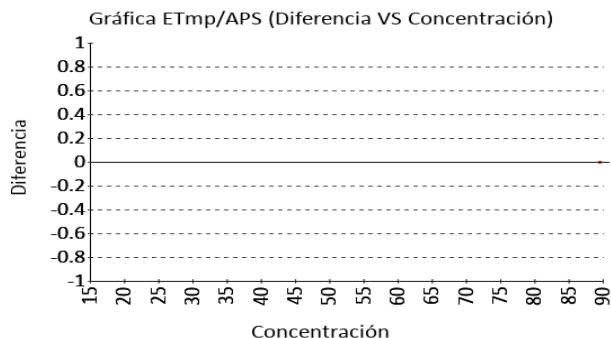
UV without P5P

CLIA
2022

15% APS

1 Fuente de comparación	2 X _{pt}	3 D.E.	4 n/N	5 Incertidumbre	6 Diferencia%	7 Z-score	8 Valoración
RL-MMT-JCTLM ¹	N/A	N/A	N/A	N/A	N/A	N/A	N/A
Media de comparación internacional	25,37	1,34	28637	22,69 a 28,05	-1,06	-0,2	Satisfactorio
Todos los participantes de QAP3	23,98	1,74	61	20,49 a 27,46	4,69	0,65	Satisfactorio
Participantes QAP misma metodología ¹	23,8	1,48	56	20,83 a 26,77	5,45	0,87	Satisfactorio

(1) RL-MMT-JCTLM: Resultado de laboratorio que trabaja con material y método trazable a los avalados por el JCTLM





Quality Assurance Program
PROGRAMA DE ASEGURAMIENTO EXTERNO
QAP-Q - Química sanguínea

Identificación Laboratorio:	100221
Ronda:	54
Muestra:	3
Código Muestra:	CF2603
Fecha reporte:	2024-08-14
Estado:	Evaluación original

4. EVALUACIÓN CON MEDIA DE COMPARACIÓN Y CON X_{PT} (VALOR ACEPTADO COMO VERDADERO)

AST (ASAT/GOT)

44.5 U/L

Abbott Alinity C

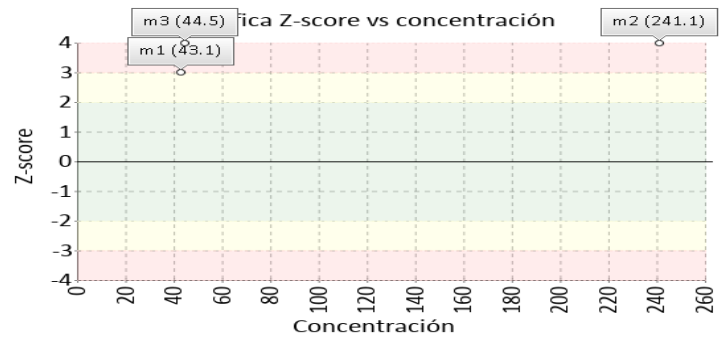
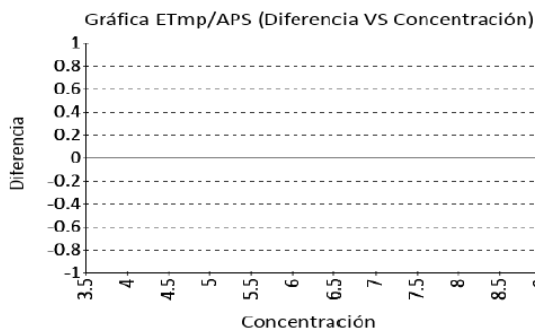
UV without P5P

CLIA
2022

15% APS

1 Fuente de comparación	2 X _{pt}	3 D.E.	4 n/N	5 Incertidumbre	6 Diferencia%	7 Z-score	8 Valoración
RL-MMT-JCTLM ¹	N/A	N/A	N/A	N/A	N/A	N/A	N/A
Media de comparación internacional	38,6	1,35	24643	35,9 a 41,3	15,28	4,37	No satisfactorio
Todos los participantes de QAP3	40,15	1,87	65	36,4 a 43,9	10,83	2,32	Alarma
Participantes QAP misma metodología ¹	39,76	1,5	58	36,77 a 42,76	11,91	3,16	No satisfactorio

(1) RL-MMT-JCTLM: Resultado de laboratorio que trabaja con material y método trazable a los avalados por el JCTLM



Bilirrubina Directa

0.38 mg/dL

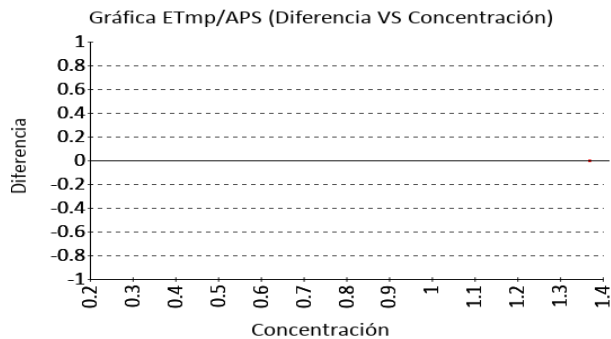
Abbott Alinity C

Diazotización

-- % APS

1 Fuente de comparación	2 X _{pt}	3 D.E.	4 n/N	5 Incertidumbre	6 Diferencia%	7 Z-score	8 Valoración
RL-MMT-JCTLM ¹	N/A	N/A	N/A	N/A	N/A	N/A	N/A
Media de comparación internacional	0,39	0,03	35751	0,33 a 0,46	-3,06	-0,38	Satisfactorio
Todos los participantes de QAP3	0,44	0,06	27	0,31 a 0,56	-12,95	-0,91	Satisfactorio
Participantes QAP misma metodología ¹	0,44	0,06	27	0,31 a 0,56	-12,95	-0,91	Satisfactorio

(1) RL-MMT-JCTLM: Resultado de laboratorio que trabaja con material y método trazable a los avalados por el JCTLM





Quality Assurance Program
PROGRAMA DE ASEGURAMIENTO EXTERNO
QAP-Q - Química sanguínea

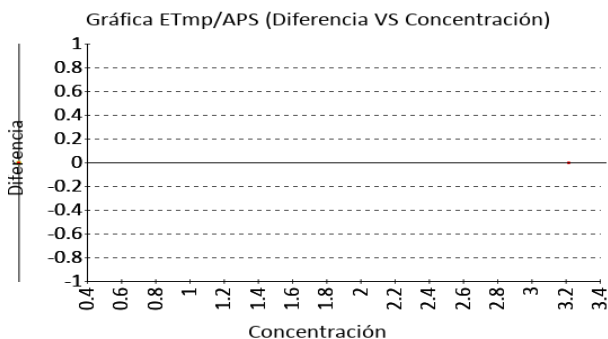
Identificación Laboratorio:	100221
Ronda:	54
Muestra:	3
Código Muestra:	CF2603
Fecha reporte:	2024-08-14
Estado:	Evaluación original

4. EVALUACIÓN CON MEDIA DE COMPARACIÓN Y CON X_{PT} (VALOR ACEPTADO COMO VERDADERO)

Bilirrubina Indirecta **0.61 mg/dL** Abbott Alinity C Calculado - - % APS

1 Fuente de comparación	2 X _{pt}	3 D.E.	4 n/N	5 Incertidumbre	6 Diferencia%	7 Z-score	8 Valoración
RL-MMT-JCTLM ¹	N/A	N/A	N/A	N/A	N/A	N/A	N/A
Media de comparación internacional	N/A	N/A	N/A	N/A	N/A	N/A	N/A
Todos los participantes de QAP	0,54	0,1	16	0.34 a 0.74	12,96	0,7	Satisfactorio
Participantes QAP misma metodología ²	0,54	0,1	16	0.34 a 0.74	12,96	0,7	Satisfactorio

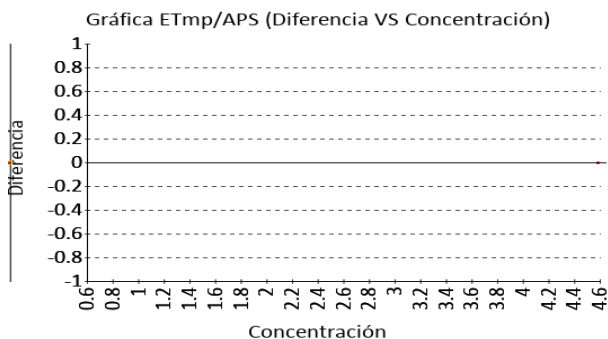
(1) RL-MMT-JCTLM: Resultado de laboratorio que trabaja con material y método trazable a los avalados por el JCTLM



Bilirrubina Total **0.99 mg/dL** Abbott Alinity C Ion Diazonium CLIA 2022 20% APS

1 Fuente de comparación	2 X _{pt}	3 D.E.	4 n/N	5 Incertidumbre	6 Diferencia%	7 Z-score	8 Valoración
RL-MMT-JCTLM ¹	N/A	N/A	N/A	N/A	N/A	N/A	N/A
Media de comparación internacional	1,04	0,09	38673	0.87 a 1.21	-4,81	-0,58	Satisfactorio
Todos los participantes de QAP ³	0,95	0,1	39	0.74 a 1.15	4,47	0,42	Satisfactorio
Participantes QAP misma metodología ¹	1,01	0,06	6	0.88 a 1.14	-2,14	-0,34	Satisfactorio

(1) RL-MMT-JCTLM: Resultado de laboratorio que trabaja con material y método trazable a los avalados por el JCTLM





Quality Assurance Program
PROGRAMA DE ASEGURAMIENTO EXTERNO
QAP-Q - Química sanguínea

Identificación Laboratorio:	100221
Ronda:	54
Muestra:	3
Código Muestra:	CF2603
Fecha reporte:	2024-08-14
Estado:	Evaluación original

4. EVALUACIÓN CON MEDIA DE COMPARACIÓN Y CON X_{PT} (VALOR ACEPTADO COMO VERDADERO)

Calcio

9.90 mg/dL

Abbott Alinity C

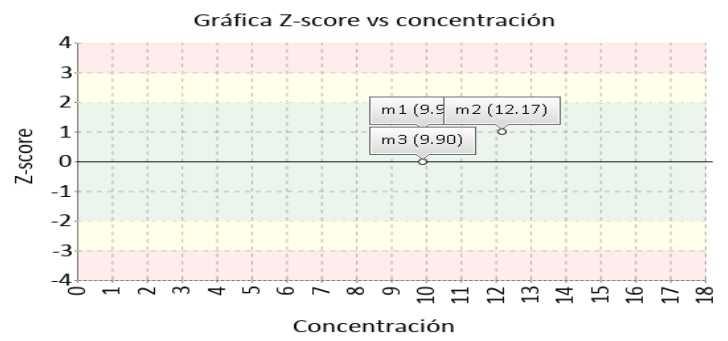
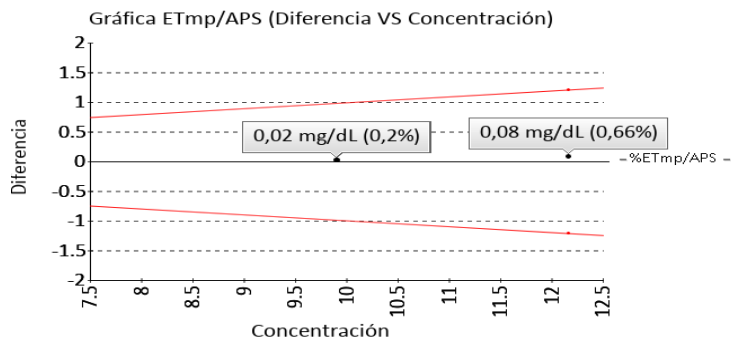
Arsenazo III

CLIA
2022

10% APS

1 Fuente de comparación	2 X _{pt}	3 D.E.	4 n/N	5 Incertidumbre	6 Diferencia%	7 Z-score	8 Valoración
RL-MMT-JCTLM ¹	9.880	N/A	N/A	N/A	0,2	N/A	Satisfactorio
Media de comparación internacional	9,69	0,21	35657	9,26 a 10,12	2,17	0,99	Satisfactorio
Todos los participantes de QAP3	9,73	0,37	27	8,98 a 10,47	1,77	0,46	Satisfactorio
Participantes QAP misma metodología ¹	9,81	0,38	17	9,05 a 10,57	0,93	0,24	Satisfactorio

(1) RL-MMT-JCTLM: Resultado de laboratorio que trabaja con material y método trazable a los avalados por el JCTLM



Cloro

94.6 mmol/L

Abbott Alinity C

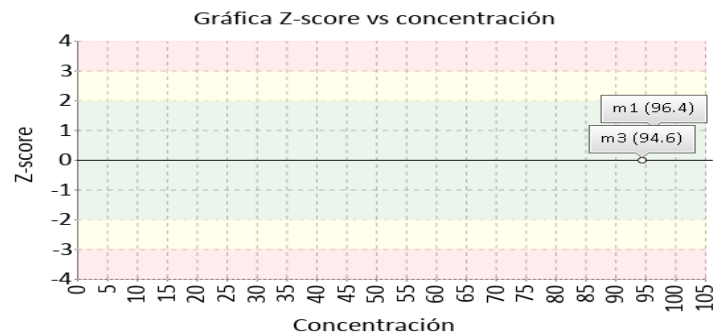
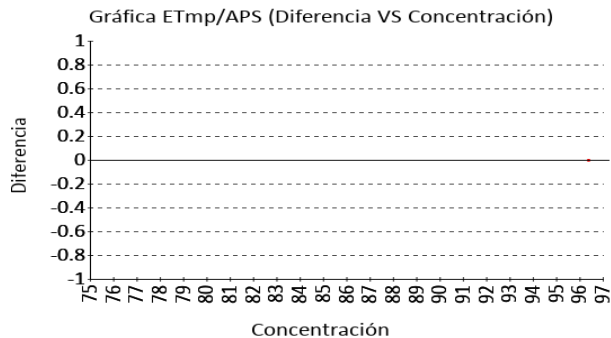
ISE indirect

CLIA
2022

5% APS

1 Fuente de comparación	2 X _{pt}	3 D.E.	4 n/N	5 Incertidumbre	6 Diferencia%	7 Z-score	8 Valoración
RL-MMT-JCTLM ¹	N/A	N/A	N/A	N/A	N/A	N/A	N/A
Media de comparación internacional	94,48	1,87	30554	90,74 a 98,22	0,13	0,06	Satisfactorio
Todos los participantes de QAP3	96,75	2,76	26	91,22 a 102,27	-2,22	-0,78	Satisfactorio
Participantes QAP misma metodología ¹	96,96	2,59	14	91,79 a 102,14	-2,44	-0,91	Satisfactorio

(1) RL-MMT-JCTLM: Resultado de laboratorio que trabaja con material y método trazable a los avalados por el JCTLM





Quality Assurance Program
PROGRAMA DE ASEGURAMIENTO EXTERNO
QAP-Q - Química sanguínea

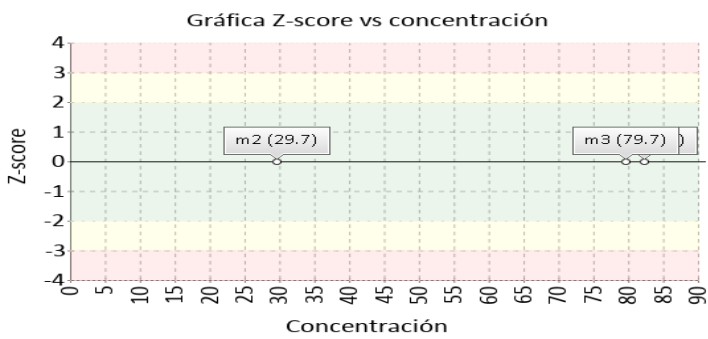
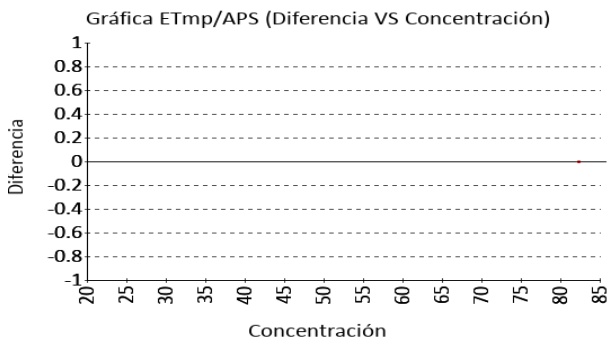
Identificación Laboratorio:	100221
Ronda:	54
Muestra:	3
Código Muestra:	CF2603
Fecha reporte:	2024-08-14
Estado:	Evaluación original

4. EVALUACIÓN CON MEDIA DE COMPARACIÓN Y CON X_{PT} (VALOR ACEPTADO COMO VERDADERO)

Colesterol HDL **79.7 mg/dL** Abbott Alinity C Direct measure, polymer-polyanion CLIA 2022 20% APS

1 Fuente de comparación	2 X _{pt}	3 D.E.	4 n/N	5 Incertidumbre	6 Diferencia%	7 Z-score	8 Valoración
RL-MMT-JCTLM ¹	N/A	N/A	N/A	N/A	N/A	N/A	N/A
Media de comparación internacional	81,82	3,12	26939	75,58 a 88,06	-2,59	-0,68	Satisfactorio
Todos los participantes de QAP3	82,53	4,92	6	72.7 a 92.36	-3,43	-0,58	Satisfactorio
Participantes QAP misma metodología ¹	82,53	4,92	6	72.7 a 92.36	-3,43	-0,58	Satisfactorio

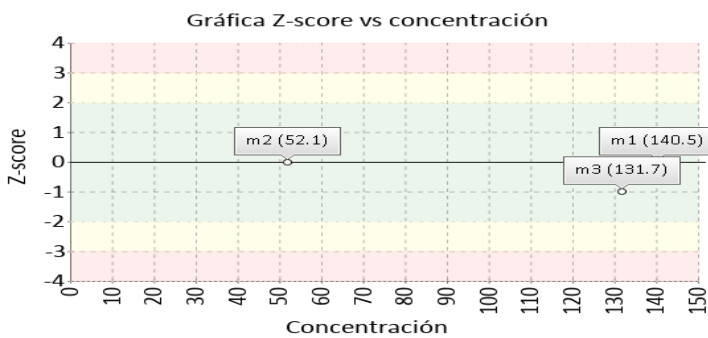
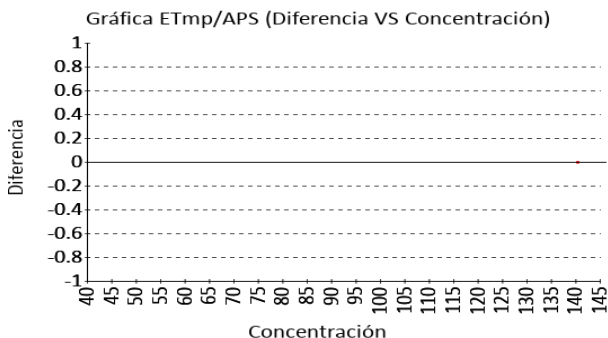
(1) RL-MMT-JCTLM: Resultado de laboratorio que trabaja con material y método trazable a los avalados por el JCTLM



Colesterol LDL **131.7 mg/dL** Abbott Alinity C Direct measure CLIA 2022 20% APS

1 Fuente de comparación	2 X _{pt}	3 D.E.	4 n/N	5 Incertidumbre	6 Diferencia%	7 Z-score	8 Valoración
RL-MMT-JCTLM ¹	N/A	N/A	N/A	N/A	N/A	N/A	N/A
Media de comparación internacional	138,8	4,65	11230	129,5 a 148,1	-5,12	-1,53	Satisfactorio
Todos los participantes de QAP3	135,74	11,51	22	112.71 a 158.76	-2,97	-0,35	Satisfactorio
Participantes QAP misma metodología ¹	134,72	12,17	18	110.38 a 159.06	-2,24	-0,25	Satisfactorio

(1) RL-MMT-JCTLM: Resultado de laboratorio que trabaja con material y método trazable a los avalados por el JCTLM





Quality Assurance Program
PROGRAMA DE ASEGURAMIENTO EXTERNO
QAP-Q - Química sanguínea

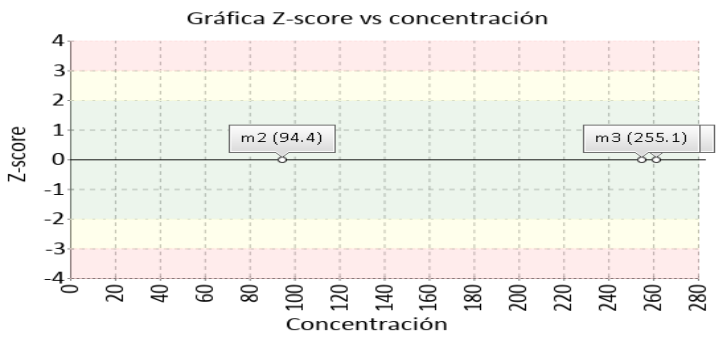
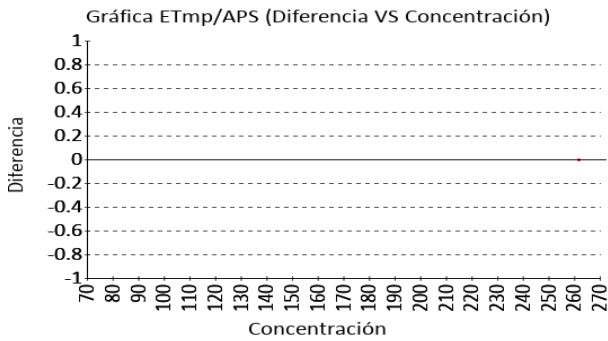
Identificación Laboratorio:	100221
Ronda:	54
Muestra:	3
Código Muestra:	CF2603
Fecha reporte:	2024-08-14
Estado:	Evaluación original

4. EVALUACIÓN CON MEDIA DE COMPARACIÓN Y CON X_{PT} (VALOR ACEPTADO COMO VERDADERO)

Colesterol Total **255.1 mg/dL** Abbott Alinity C Cholesterol oxidase, esterase, peroxidase CLIA 2022 10% APS

1 Fuente de comparación	2 X _{pt}	3 D.E.	4 n/N	5 Incertidumbre	6 Diferencia%	7 Z-score	8 Valoración
RL-MMT-JCTLM ¹	N/A	N/A	N/A	N/A	N/A	N/A	N/A
Media de comparación internacional	259,9	4,95	14153	250 a 269,8	-1,85	-0,97	Satisfactorio
Todos los participantes de QAP3	255,65	9,89	92	235.87 a 275.43	-0,22	-0,06	Satisfactorio
Participantes QAP misma metodología ¹	255,65	9,89	92	235.87 a 275.43	-0,22	-0,06	Satisfactorio

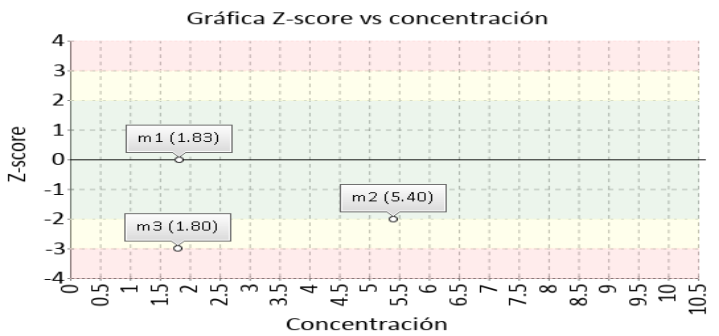
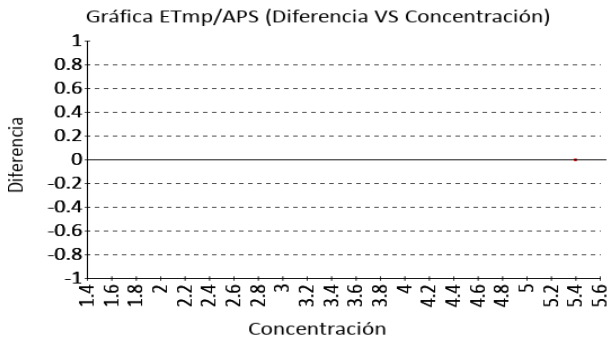
(1) RL-MMT-JCTLM: Resultado de laboratorio que trabaja con material y método trazable a los avalados por el JCTLM



Creatinina **1.80 mg/dL** Abbott Alinity C Alkaline picrate-method, IFCC-IDMS Standardized CLIA 2022 10% APS

1 Fuente de comparación	2 X _{pt}	3 D.E.	4 n/N	5 Incertidumbre	6 Diferencia%	7 Z-score	8 Valoración
RL-MMT-JCTLM ¹	N/A	N/A	N/A	N/A	N/A	N/A	N/A
Media de comparación internacional	2,51	0,21	15389	2,09 a 2,93	-28,29	-3,41	No satisfactorio
Todos los participantes de QAP3	1,85	0,15	91	1,55 a 2,14	-2,48	-0,31	Satisfactorio
Participantes QAP misma metodología ¹	1,76	0,05	8	1,65 a 1,87	2,24	0,72	Satisfactorio

(1) RL-MMT-JCTLM: Resultado de laboratorio que trabaja con material y método trazable a los avalados por el JCTLM





Quality Assurance Program
PROGRAMA DE ASEGURAMIENTO EXTERNO
QAP-Q - Química sanguínea

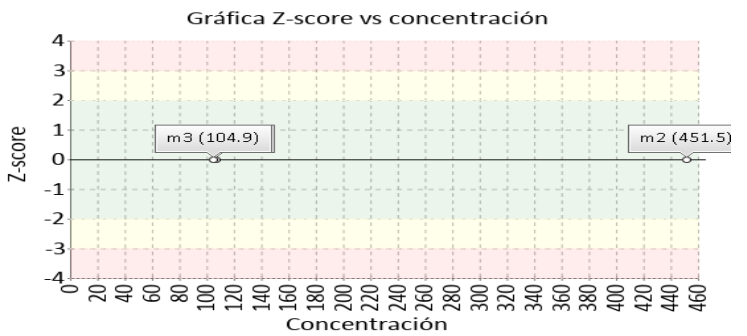
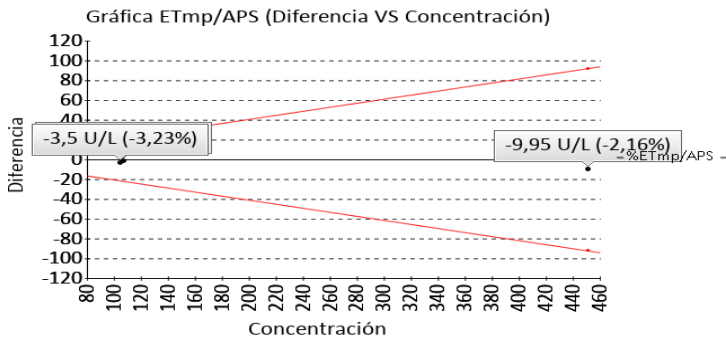
Identificación Laboratorio:	100221
Ronda:	54
Muestra:	3
Código Muestra:	CF2603
Fecha reporte:	2024-08-14
Estado:	Evaluación original

4. EVALUACIÓN CON MEDIA DE COMPARACIÓN Y CON X_{PT} (VALOR ACEPTADO COMO VERDADERO)

Fosfatasa Alcalina **104.9 U/L** Abbott Alinity C PNPP, AMP Buffer – CLIA 20% APS
 IFCC Ref. Proc., 2022
 Calibrated

1 Fuente de comparación	2 X _{pt}	3 D.E.	4 n/N	5 Incertidumbre	6 Diferencia%	7 Z-score	8 Valoración
RL-MMT-JCTLM ¹	108.400	N/A	N/A	N/A	-3,23	N/A	Satisfactorio
Media de comparación internacional	105,9	7,87	1278	90,16 a 121,64	-0,94	-0,13	Satisfactorio
Todos los participantes de QAP3	101,89	3,42	12	95,06 a 108,72	2,95	0,88	Satisfactorio
Participantes QAP misma metodología ¹	101,89	3,42	12	95,06 a 108,72	2,95	0,88	Satisfactorio

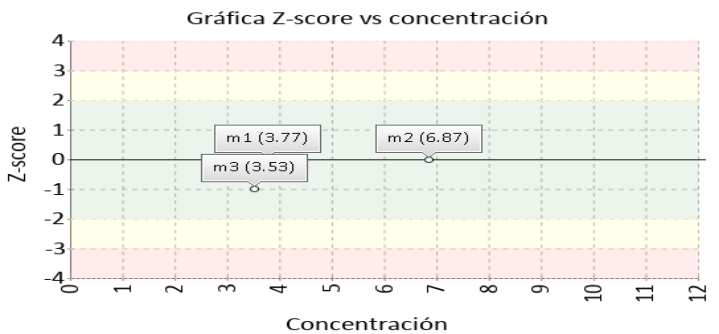
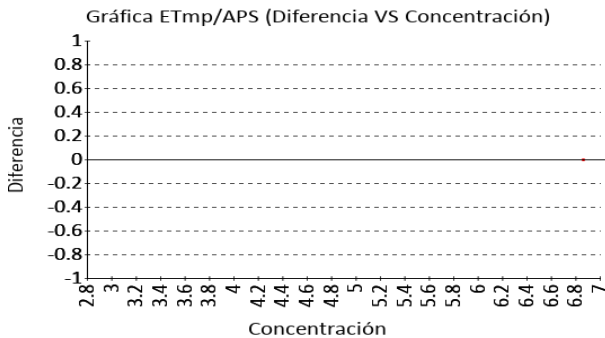
(1) RL-MMT-JCTLM: Resultado de laboratorio que trabaja con material y método trazable a los avalados por el JCTLM



Fósforo **3.53 mg/dL** Abbott Alinity C Phosphomolybdate CLIA 10% APS
 method 2022

1 Fuente de comparación	2 X _{pt}	3 D.E.	4 n/N	5 Incertidumbre	6 Diferencia%	7 Z-score	8 Valoración
RL-MMT-JCTLM ¹	N/A	N/A	N/A	N/A	N/A	N/A	N/A
Media de comparación internacional	3,68	0,11	31268	3,47 a 3,89	-4,08	-1,4	Satisfactorio
Todos los participantes de QAP3	3,7	0,15	24	3,41 a 4	-4,7	-1,18	Satisfactorio
Participantes QAP misma metodología ¹	3,68	0,14	6	3,39 a 3,97	-4,03	-1,03	Satisfactorio

(1) RL-MMT-JCTLM: Resultado de laboratorio que trabaja con material y método trazable a los avalados por el JCTLM





Quality Assurance Program
PROGRAMA DE ASEGURAMIENTO EXTERNO
QAP-Q - Química sanguínea

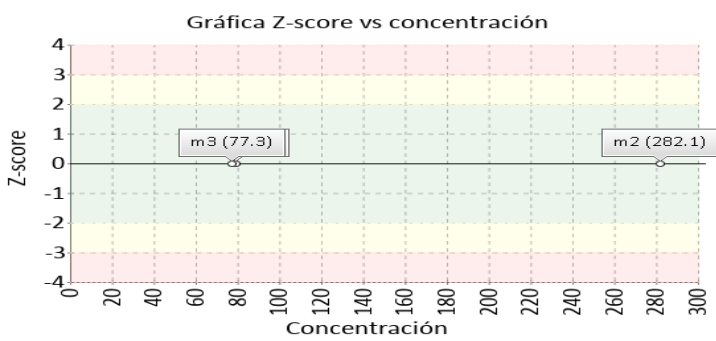
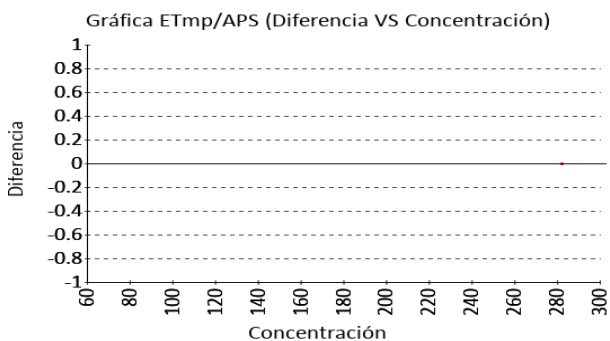
Identificación Laboratorio:	100221
Ronda:	54
Muestra:	3
Código Muestra:	CF2603
Fecha reporte:	2024-08-14
Estado:	Evaluación original

4. EVALUACIÓN CON MEDIA DE COMPARACIÓN Y CON X_{PT} (VALOR ACEPTADO COMO VERDADERO)

Glucosa **77.3 mg/dL** Abbott Alinity C Hexokinase CLIA 2022 8% APS

1 Fuente de comparación	2 X _{pt}	3 D.E.	4 n/N	5 Incertidumbre	6 Diferencia%	7 Z-score	8 Valoración
RL-MMT-JCTLM ¹	N/A	N/A	N/A	N/A	N/A	N/A	N/A
Media de comparación internacional	78,6	1,78	40271	75,04 a 82,16	-1,65	-0,73	Satisfactorio
Todos los participantes de QAP3	80,98	2,8	96	75,38 a 86,58	-4,54	-1,31	Satisfactorio
Participantes QAP misma metodología ¹	80,03	1,99	67	76,05 a 84,01	-3,41	-1,37	Satisfactorio

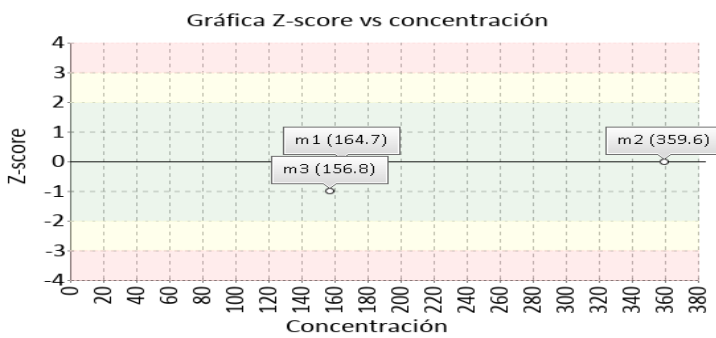
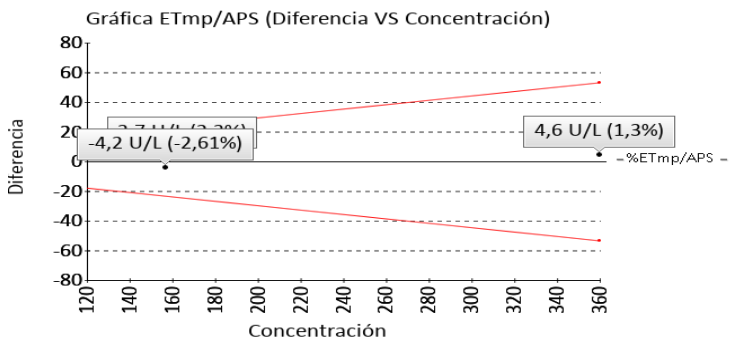
(1) RL-MMT-JCTLM: Resultado de laboratorio que trabaja con material y método trazable a los avalados por el JCTLM



LD (Lactato Deshidrogenasa) **156.8 U/L** Abbott Alinity C Lactato to Piruvato-IFFC, Ref, proc., Calibrado CLIA 2022 15% APS

1 Fuente de comparación	2 X _{pt}	3 D.E.	4 n/N	5 Incertidumbre	6 Diferencia%	7 Z-score	8 Valoración
RL-MMT-JCTLM ¹	161.000	N/A	N/A	N/A	-2,61	N/A	Satisfactorio
Media de comparación internacional	168,6	9,18	4042	150,24 a 186,96	-7	-1,29	Satisfactorio
Todos los participantes de QAP3	165,93	16,27	21	133,4 a 198,47	-5,5	-0,56	Satisfactorio
Participantes QAP misma metodología ¹	166,91	10,28	8	146,35 a 187,47	-6,06	-0,98	Satisfactorio

(1) RL-MMT-JCTLM: Resultado de laboratorio que trabaja con material y método trazable a los avalados por el JCTLM





Quality Assurance Program
PROGRAMA DE ASEGURAMIENTO EXTERNO
QAP-Q - Química sanguínea

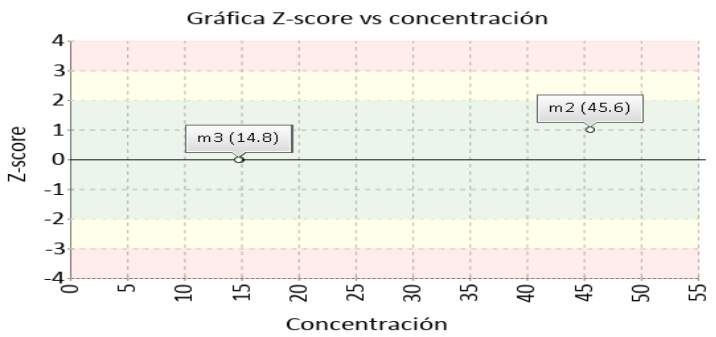
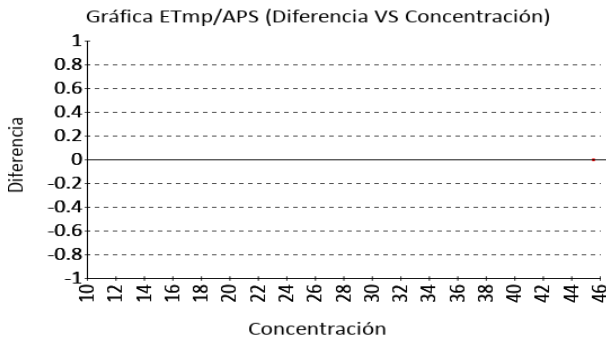
Identificación Laboratorio:	100221
Ronda:	54
Muestra:	3
Código Muestra:	CF2603
Fecha reporte:	2024-08-14
Estado:	Evaluación original

4. EVALUACIÓN CON MEDIA DE COMPARACIÓN Y CON X_{PT} (VALOR ACEPTADO COMO VERDADERO)

Nitrógeno Uréico **14.8 mg/dL** Abbott Alinity C Urease, UV CLIA 2022 9% APS

1 Fuente de comparación	2 X _{pt}	3 D.E.	4 n/N	5 Incertidumbre	6 Diferencia%	7 Z-score	8 Valoración
RL-MMT-JCTLM ¹	N/A	N/A	N/A	N/A	N/A	N/A	N/A
Media de comparación internacional	14,93	0,76	18918	13,4 a 16,46	-0,87	-0,17	Satisfactorio
Todos los participantes de QAP3	14,89	0,64	35	13,61 a 16,17	-0,61	-0,14	Satisfactorio
Participantes QAP misma metodología ¹	14,94	0,5	29	13,93 a 15,95	-0,94	-0,28	Satisfactorio

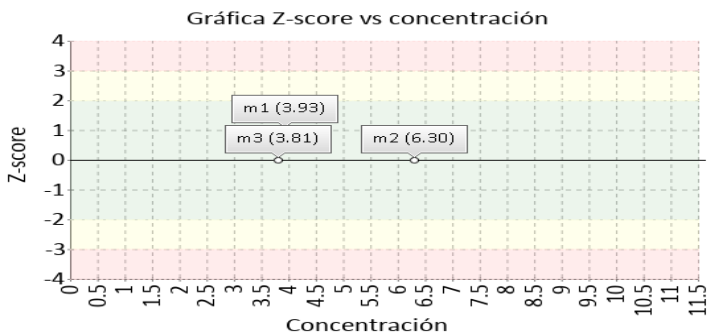
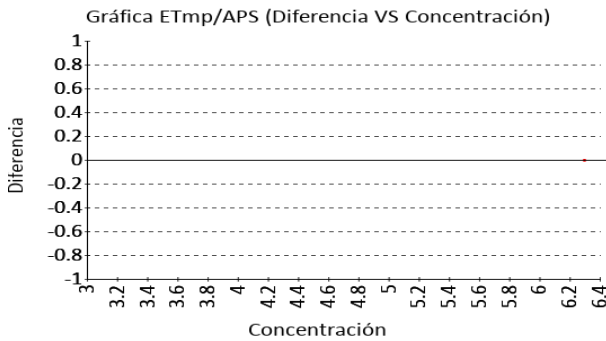
(1) RL-MMT-JCTLM: Resultado de laboratorio que trabaja con material y método trazable a los avalados por el JCTLM



Potasio **3.81 mmol/L** Abbott Alinity C ISE indirect RILIBAK 2022 4.5% APS

1 Fuente de comparación	2 X _{pt}	3 D.E.	4 n/N	5 Incertidumbre	6 Diferencia%	7 Z-score	8 Valoración
RL-MMT-JCTLM ¹	N/A	N/A	N/A	N/A	N/A	N/A	N/A
Media de comparación internacional	3,79	0,08	30935	3,62 a 3,96	0,53	0,24	Satisfactorio
Todos los participantes de QAP3	3,77	0,09	26	3,58 a 3,96	1,02	0,41	Satisfactorio
Participantes QAP misma metodología ¹	3,82	0,07	14	3,69 a 3,95	-0,3	-0,17	Satisfactorio

(1) RL-MMT-JCTLM: Resultado de laboratorio que trabaja con material y método trazable a los avalados por el JCTLM





Quality Assurance Program
PROGRAMA DE ASEGURAMIENTO EXTERNO
QAP-Q - Química sanguínea

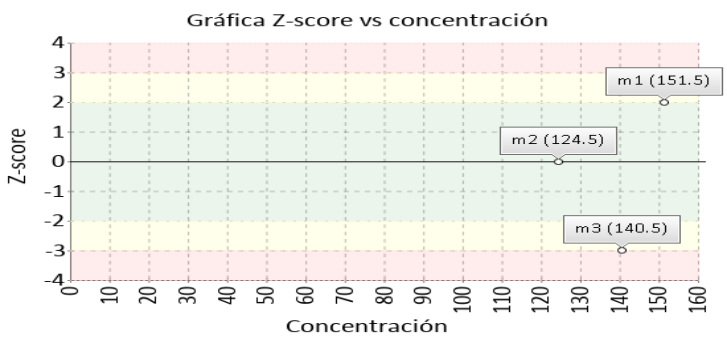
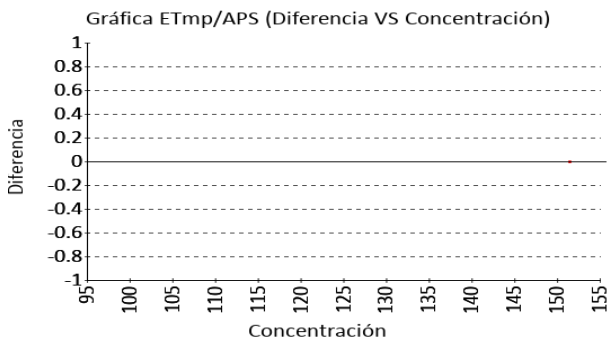
Identificación Laboratorio:	100221
Ronda:	54
Muestra:	3
Código Muestra:	CF2603
Fecha reporte:	2024-08-14
Estado:	Evaluación original

4. EVALUACIÓN CON MEDIA DE COMPARACIÓN Y CON X_{PT} (VALOR ACEPTADO COMO VERDADERO)

Sodio **140.5 mmol/L** Abbott Alinity C ISE indirect CLIA 2022 4% APS

1 Fuente de comparación	2 X _{pt}	3 D.E.	4 n/N	5 Incertidumbre	6 Diferencia%	7 Z-score	8 Valoración
RL-MMT-JCTLM ¹	N/A	N/A	N/A	N/A	N/A	N/A	N/A
Media de comparación internacional	147,6	1,92	30993	143,76 a 151,44	-4,81	-3,7	No satisfactorio
Todos los participantes de QAP3	145,83	3,32	26	139.19 a 152.47	-3,65	-1,6	Satisfactorio
Participantes QAP misma metodología ¹	147,81	2,12	13	143.57 a 152.04	-4,94	-3,45	No satisfactorio

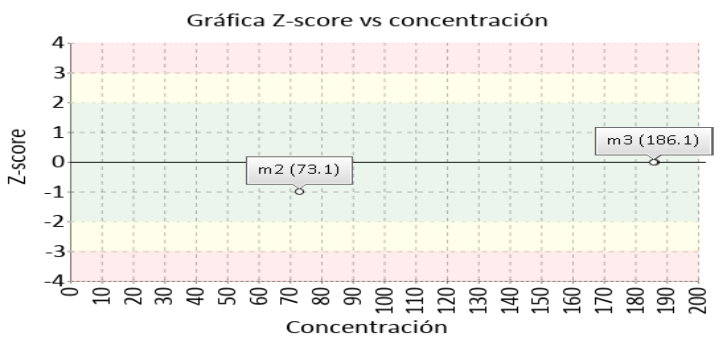
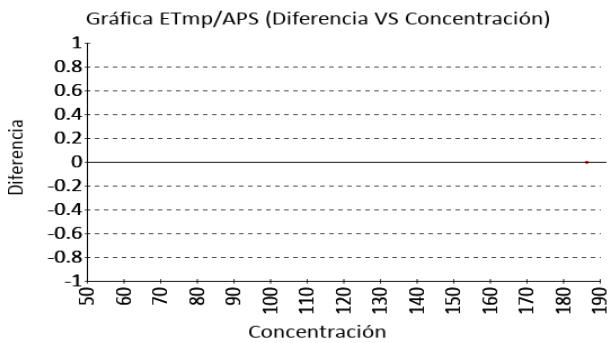
(1) RL-MMT-JCTLM: Resultado de laboratorio que trabaja con material y método trazable a los avalados por el JCTLM



Triglicéridos **186.1 mg/dL** Abbott Alinity C Enzymatic, end point CLIA 2022 15% APS

1 Fuente de comparación	2 X _{pt}	3 D.E.	4 n/N	5 Incertidumbre	6 Diferencia%	7 Z-score	8 Valoración
RL-MMT-JCTLM ¹	N/A	N/A	N/A	N/A	N/A	N/A	N/A
Media de comparación internacional	188,7	5,25	22103	178,2 a 199,2	-1,38	-0,5	Satisfactorio
Todos los participantes de QAP3	194,47	6,71	80	181.04 a 207.9	-4,31	-1,25	Satisfactorio
Participantes QAP misma metodología ¹	195,56	5,86	67	183.84 a 207.27	-4,84	-1,61	Satisfactorio

(1) RL-MMT-JCTLM: Resultado de laboratorio que trabaja con material y método trazable a los avalados por el JCTLM





Quality Assurance Program
PROGRAMA DE ASEGURAMIENTO EXTERNO
QAP-Q - Química sanguínea

Identificación Laboratorio:	100221
Ronda:	54
Muestra:	3
Código Muestra:	CF2603
Fecha reporte:	2024-08-14
Estado:	Evaluación original

5. INFORME DE TRAZABILIDAD METROLÓGICA

1	2	3	4	5	6	7	8
Ítem	Mensurando	Analizador	Metodología declarada por el fabricante	Metodología de referencia avalada por el JCTLM	Material trazable declarado por el fabricante	Material de referencia avalado por el JCTLM	Estado de trazabilidad
1	Ácido Úrico	Abbott Alinity C	Uricase, colorimetric		No declarado		No trazable
2	Albúmina	Abbott Alinity C	Bromocresol green (BCG)		ERM DA470k	133	Trazable por material
3	ALT (ALAT/GPT)	Abbott Alinity C	UV without P5P		IFCC	134	Trazable por material
4	AST (ASAT/GOT)	Abbott Alinity C	UV without P5P		IFCC	135	Trazable por material
5	Bilirrubina Directa	Abbott Alinity C	Diazotización		No declarado		No trazable
6	Bilirrubina Indirecta	Abbott Alinity C	Calculado		No declarado		No trazable
7	Bilirrubina Total	Abbott Alinity C	Ion Diazonium		No declarado		No trazable
8	Calcio	Abbott Alinity C	Arsenazo III		No declarado		No trazable
9	Cloro	Abbott Alinity C	ISE indirect		No declarado		No trazable
10	Colesterol HDL	Abbott Alinity C	Direct measure, polymer-polyanion		CDC - CRMLN	137	Trazable por material
11	Colesterol LDL	Abbott Alinity C	Direct measure		Betacuantificación	138	Trazable por material
12	Colesterol Total	Abbott Alinity C	Cholesterol oxidase, esterase, peroxidase		dilución isotópica/espectrometría de masas.	139	Trazable por material
13	Creatinina	Abbott Alinity C	Alkaline picrate-method, IFCC-IDMS Standardized		No declarado		No trazable
14	Fosfatasa Alcalina	Abbott Alinity C	PNPP, AMP Buffer – IFCC Ref. Proc., Calibrated		IFCC	140	Trazable por material
15	Fósforo	Abbott Alinity C	Phosphomolybdate method		No declarado		No trazable
16	Glucosa	Abbott Alinity C	Hexokinase		ID/MS	142	Trazable por material
17	LD (Lactato Deshidrogenasa)	Abbott Alinity C	Lactato to Piruvato-IFCC, Ref. proc., Calibrado		IFCC	143	Trazable por material
18	Nitrógeno Uréico	Abbott Alinity C	Urease, UV		No declarado		No trazable
19	Potasio	Abbott Alinity C	ISE indirect		No declarado		No trazable
20	Proteínas totales	Abbott Alinity C	Biuret method		No declarado		No trazable
21	Sodio	Abbott Alinity C	ISE indirect		No declarado		No trazable
22	Triglicéridos	Abbott Alinity C	Enzymatic, end point		No declarado		No trazable

Nomenclatura método

Nomenclatura materiales

133: ERM-DA470k/IFCC - NMIIJ CRM 6202-a 134: ERM-AD454k/IFCC 135: ERM-AD457/IFCC 137: LNE CRM Bio 101a - HRM-3008A 138: LNE CRM Bio 101a - HRM-3008A 139: LNE CRM Bio 101a - HRM-3008A 140: GBW(E)091042 142: LNE CRM Bio 101a - HRM-3007A 143: IFCC




Quality Assurance Program
PROGRAMA DE ASEGURAMIENTO EXTERNO
QAP-Q - Química sanguínea

Identificación Laboratorio:	100221
Ronda:	54
Muestra:	3
Código Muestra:	CF2603
Fecha reporte:	2024-08-14
Estado:	Evaluación original

6. RESUMEN DE RONDA

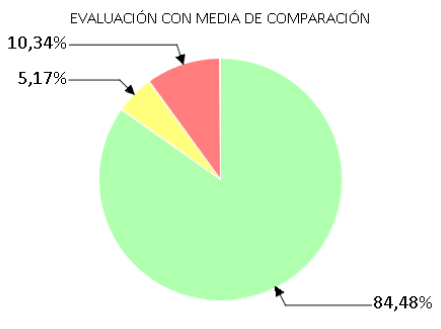
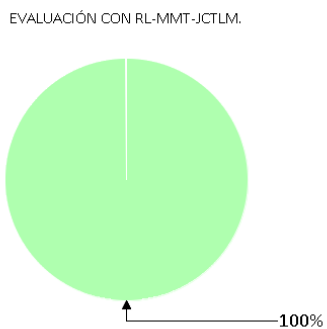
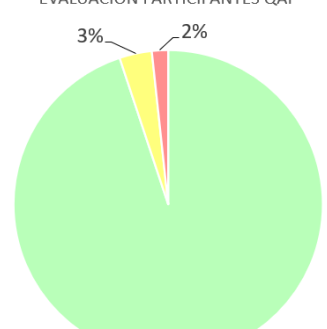
Ítem	Mensurando	Muestra 1			Muestra 2			Muestra 3			Muestra 4			Muestra 5			Muestra 6		
		Dif% con RL-MMT-JCTLM	Z-S WWR	Z Score particip antes QAP	Dif% con RL-MMT-JCTLM	Z-S WWR	Z Score particip antes QAP	Dif% con RL-MMT-JCTLM	Z-S WWR	Z Score particip antes QAP	Dif% con RL-MMT-JCTLM	Z-S WWR	Z Score particip antes QAP	Dif% con RL-MMT-JCTLM	Z-S WWR	Z Score particip antes QAP	Dif% con RL-MMT-JCTLM	Z-S WWR	Z Score particip antes QAP
1	Ácido Úrico	N/A	-1,27	-0,77	N/A	-1,85	0,03	N/A	-2,14	-0,96									
2	Albumina	-1,67	0,69	-0,15	N/A	N/A	N/A	N/A	N/A	N/A									
3	ALT (ALAT/GPT)	N/A	-0,43	0,03	N/A	-3,64	-1,6	N/A	-0,2	0,65									
4	AST (ASAT/GOT)	-10,21	3,33	1,33	N/A	11,86	2,26	N/A	4,37	2,32									
5	Bilirrubina Directa	N/A	-0,38	-1,14	N/A	1,63	N/A	N/A	-0,38	-0,91									
6	Bilirrubina Indirecta	N/A	N/A	1,33	N/A	-1,53	-0,71	N/A	N/A	0,7									
7	Bilirrubina Total	N/A	0,35	1,09	N/A	1,19	1,02	N/A	-0,58	0,42									
8	Calcio	0,3	1,03	1	0,66	1,12	0,52	0,2	0,99	0,46									
9	Cloro	N/A	1,03	-0,24	N/A	N/A	N/A	N/A	0,06	-0,78									
10	Colesterol HDL	N/A	0,19	1,27	N/A	-0,34	6,5	N/A	-0,68	-0,58									
11	Colesterol LDL	N/A	0,37	0,55	N/A	-0,5	-0,42	N/A	-1,53	-0,35									
12	Colesterol Total	N/A	0,36	0,5	N/A	0,96	1,57	N/A	-0,97	-0,06									
13	Creatinina	N/A	0,13	-0,37	N/A	-2,89	0,92	N/A	-3,41	-0,31									
14	Fosfatasa Alcalina	-1,48	0,11	-0,24	-2,16	-0,33	0,68	-3,23	-0,13	0,88									
15	Fósforo	N/A	0,84	0,23	N/A	-0,09	-0,41	N/A	-1,4	-1,18									
16	Glucosa	N/A	0,34	-0,63	N/A	-0,66	-0,41	N/A	-0,73	-1,31									
17	LD (Lactato Deshidrogenasa)	2,3	-0,42	-0,63	1,3	-0,45	-1,15	-2,61	-1,29	-0,56									
18	Nitrógeno Uréico	N/A	-0,04	0,11	N/A	1,1	1,36	N/A	-0,17	-0,14									
19	Potasio	N/A	1,69	1,69	N/A	0,11	0,31	N/A	0,24	0,41									
20	Proteínas totales	N/A	N/A	N/A	N/A	N/A	N/A	N/A	N/A	N/A									
21	Sodio	N/A	2,03	1,8	N/A	-0,43	1,17	N/A	-3,7	-1,6									
22	Triglicéridos	N/A	-0,42	-1,39	N/A	-1,77	-1,37	N/A	-0,5	-1,25									
Notificaciones		🚫 0 🗒 0 🖋 0			🚫 0 🗒 0 🖋 0			🚫 0 🗒 0 🖋 0			🚫 0 🗒 0 🖋 0			🚫 0 🗒 0 🖋 0			🚫 0 🗒 0 🖋 0		

X_{pt} - La diferencia porcentual es inferior o igual al error total máximo permisible.	X_{pt} - La diferencia porcentual es superior al error total máximo permisible.	Satisfactorio si su resultado está entre +/- 2 Z-score.	Alarma si su resultado está entre +/- 2 y +/- 3 Z-score.	No satisfactorio si su resultado es mayor a +/- 3 Z-score.	N/A No aplica	🚫 Tardío	🗒 Ausente	🖋 Revalorado
--	--	--	---	---	----------------------	----------	-----------	--------------

	Quality Assurance Program PROGRAMA DE ASEGURAMIENTO EXTERNO QAP-Q - Química sanguínea	Identificación Laboratorio:	100221
		Ronda:	54
		Muestra:	3
		Código Muestra:	CF2603
		Fecha reporte:	2024-08-14
		Estado:	Evaluación original

7. INDICADORES DE COMPETENCIA TÉCNICA

7.1. DESEMPEÑO PARA LAS 3 MUESTRAS

EVALUACIÓN CON MEDIA DE COMPARACIÓN			EVALUACIÓN CON RL-MMT-JCTLM.		EVALUACIÓN PARTICIPANTES QAP		
							
Satisfactorio	Alarma	No satisfactorio	Satisfactorio	No satisfactorio	Satisfactorio	Alarma	No satisfactorio
49	3	6	11	0	56	2	1
84,48%	5,17%	10,34%	100%	0%	95%	3%	2%

Observaciones:	Revisado por:
	Fecha:

-- Final de reporte --

Aprobado por:
Coordinador QAP
Programas QAP

Coordinador QAP:
María Paula Mora Gamboa
Contacto: 3174399931
Correo: maria.mora@quik.com.co