



## QAP-Química Urinaria

### PROGRAMA DE ASEGURAMIENTO DE CALIDAD QAP-QU - Química urinaria

#### LABORATORIO DE ESPECIALIDADES CLINIZAD SAS

Correo electrónico: [coordcorposalud@clinizad.com](mailto:coordcorposalud@clinizad.com)

Dirección: Carrera 32b N° 19 - 02

Ciudad: Pasto Nariño

País: Colombia

Contacto: Cindy Castellanos

Teléfono: 3205889244

#### IDENTIFICACIÓN DEL LABORATORIO: 100275

Código de reporte: QAP-QU-100275-35-3

Ronda: 35

Muestra: 3

Código de la muestra: CJ1804

Tipo de muestra: Líquido- Orina humana

Fecha generación: 15 / enero / 2025



**Quality Assurance Program**  
**PROGRAMA DE ASEGURAMIENTO EXTERNO**  
**QAP-QU - Química urinaria**

Identificación Laboratorio:	100275
Ronda:	35
Muestra:	3
Código Muestra:	CJ1804
Fecha reporte:	2025-01-08
Estado:	Evaluación original

### 1. TÉRMINOS GENERALES

#### Confidencialidad:

Quik SAS es una organización certificada bajo los estándares internacionales de la ISO 9001:2015 <sup>1</sup>, ISO 14001:2015 <sup>2</sup>, ISO 45001:2018 <sup>3</sup> y en cumplimiento al numeral 4.10 de ISO 17043:2010 <sup>4</sup>, garantiza la confidencialidad del presente reporte. La divulgación del presente informe se realizará únicamente al contacto autorizado por cada laboratorio. En caso de que la autoridad competente requiera información contenida en los reportes, será comunicado al participante involucrado con autorización expresa del mismo.

- (1) Sistema de gestión de calidad (SGC)
- (2) Sistema de gestión ambiental (SGA)
- (3) Sistema de gestión de seguridad y salud en el trabajo (SGSST)
- (4) Requisitos generales para los ensayos de aptitud

#### Homogeneidad y estabilidad:

Quik SAS certifica la homogeneidad y estabilidad suficiente de los ítems incluidos en los ensayos a través de una rigurosa selección de los materiales de cada programa, garantizando las condiciones adecuadas en la cadena de transporte y a través de verificaciones con métodos estadísticos. Los detalles de preparación y manejo del control se encuentran en el inserto de cada programa.

#### Subcontrataciones:

La planificación, el diseño estadístico, la operación y la generación de los informes son realizados por Quik SAS. Los materiales utilizados para los programas de laboratorio clínico son contratados con Bio-Rad Laboratories Inc. Los valores asignados de la sección 3 se obtienen de laboratorios clínicos con metodologías o materiales de referencia trazables al "Joint Committee for Traceability in Laboratory Medicine" (JCTLM).

#### Diseño de los programas QAP:

Los programas QAP LC están compuestos por rondas de acuerdo con la frecuencia establecida para cada programa. Las matrices utilizadas con conmutables con las muestras de las pacientes procesadas en la cotidianidad del laboratorio. El valor asignado se obtiene a partir de una comparación interlaboratorios a nivel internacional, el consenso QAP y/o un laboratorio con material o metodología de referencia trazable al JCTLM.

#### Para el análisis estadístico de los datos se realizan los siguientes cálculos:

##### Formula Desviación Estandar:

$$\text{Desviación estándar} = \frac{\sum(X_i - \bar{x})^2}{n - 1}$$

##### Formula Media:

$$\text{Media} = \frac{\sum \text{todos los datos}}{\text{Número de datos}}$$

##### Formula Zscore:

$$Z - \text{score} = \frac{\text{Resultado reportado por el laboratorio} - \bar{x} \text{ de consenso}}{D.E. \text{ del grupo consenso}}$$

##### Formula Incertidumbre:

$$U = \bar{x} \pm D.E * k$$



**Quality Assurance Program**  
**PROGRAMA DE ASEGURAMIENTO EXTERNO**  
**QAP-QU - Química urinaria**

Identificación Laboratorio:	100275
Ronda:	35
Muestra:	3
Código Muestra:	CJ1804
Fecha reporte:	2025-01-08
Estado:	Evaluación original

**2. EVALUACIÓN CON MEDIA DE COMPARACIÓN**

1	2	3	4	5	6	7	8	9	10	11	12	13	14
IT	NOT	Mensurando	Analizador	Método	VRL	U-LAB	M-C	U-MC	DE-C	T-C	Zs	VAL	COMP
1		Acido Urico QU	Siemens ADVIA 1800	Uricase, colorimetric	11.84	mg/dL	11,32	mg/dL	0,83	Acumulada	0,63	Satisfactorio	Método
2		Amilasa QU	Siemens ADVIA 1800	G7 PNP, Blocked	57.11	U/L	62,8	U/L	3,65	Acumulada	-1,56	Satisfactorio	Método
3		Calcio QU	Siemens ADVIA 1800	Arsenazo III	6.82	mg/dL	7,14	mg/dL	0,3	Acumulada	-1,08	Satisfactorio	Método
4		Cloro QU	Siemens ADVIA 1800	ISE indirect	97.4	mEq/L	96,7	mEq/L	4,9	Acumulada	0,14	Satisfactorio	Método
5		Creatinina QU	Siemens ADVIA 1800	Enzymatic IFCC-IDMS Standardized	64.81	mg/dL	63,91	mg/dL	3,65	Acumulada	0,25	Satisfactorio	Método
6		Fósforo QU	Siemens ADVIA 1800	Phosphomolybdate-UV	23.72	mg/dL	25,42	mg/dL	1,37	Acumulada	-1,24	Satisfactorio	Método
7		Glucosa QU	Siemens ADVIA 1800	Glucose oxidase, hydrogen peroxide (Trinder)	26.19	mg/dL	27,52	mg/dL	1,08	Acumulada	-1,23	Satisfactorio	Método
8		Magnesio QU	Siemens ADVIA 1800	Xylidyl blue	3.77	mg/dL	4,32	mg/dL	0,25	Acumulada	-2,17	Alarma	Método
9		Microalbuminuria QU	Siemens ADVIA 1800	Immunoturbidimetric	2.14	mg/dL	1,87	mg/dL	0,36	Inserto	0,75	Satisfactorio	Par
10		Nitrógeno Uréico QU	Siemens ADVIA 1800	Urease, UV	408.95	mg/dL	420,6	mg/dL	18,17	Acumulada	-0,64	Satisfactorio	Método
11		Potasio QU	Siemens ADVIA 1800	ISE indirect	31.04	mEq/L	31,8	mEq/L	0,89	Acumulada	-0,85	Satisfactorio	Método
12		Proteínas totales QU	Siemens ADVIA 1800	Pyrogallol red	26.57	mg/dL	29,4	mg/dL	2,65	Inserto	-1,07	Satisfactorio	Par
13		Sodio QU	Siemens ADVIA 1800	ISE indirect	79.6	mEq/L	81,13	mEq/L	2,63	Acumulada	-0,58	Satisfactorio	Método

<b>IT:</b> Item	<b>NOT:</b> Notificaciones	<b>VRL:</b> Valor reportado por el laboratorio	<b>U-LAB:</b> Unidades de laboratorio	<b>U-MC:</b> Unidades Originales de la media de comparación
<b>M-C:</b> Media del grupo de comparación	<b>DE-C:</b> Desviación estándar del grupo de comparación	<b>T-C:</b> Tipo de consenso	<b>Zs:</b> Z-score	<b>VAL:</b> Valoración
				<b>COMP:</b> Comparador

<b>Satisfactorio</b> si su resultado está entre +/- 2 Z-score.	<b>Alarma</b> si su resultado está entre +/- 2 y +/- 3 Z-score.	<b>No satisfactorio</b> si su resultado es mayor a +/- 3 Z-score.	Tardío	<input checked="" type="checkbox"/> Ausente	Revalorado
---	--	--	--------	---	------------



**Quality Assurance Program  
PROGRAMA DE ASEGURAMIENTO EXTERNO  
QAP-QU - Química urinaria**

Identificación Laboratorio:	100275
Ronda:	35
Muestra:	3
Código Muestra:	CJ1804
Fecha reporte:	2025-01-08
Estado:	Evaluación original

**3. EVALUACIÓN CON VALOR OBTENIDO CON EL MÉTODO TRAZABLE A MATERIAL Y/O MÉTODO AVALADO POR EL JCTLM**

1 Item	2 Mensurando	3 VRL	4 U-LAB	5 X <sub>pt</sub>	6 U-X <sub>pt</sub>	7 M-REF	8 D%	9 ETmp/APS	10 Límites aceptación Bajo Alto	11 Valoración
1	Glucosa QU	26.19	mg/dL	27.100	mg/dL	Ver sección 5: Informe de trazabilidad metrológica	-3,36	11	15,22 38,98	Satisfactorio

<b>VRL:</b> Valor reportado por el laboratorio	<b>U-X<sub>pt</sub>:</b> Unidades del valor aceptado como verdadero
<b>U-LAB:</b> Unidades de laboratorio	<b>M-REF:</b> Método de referencia <b>D%:</b> Diferencia porcentual %

Satisfactorio: El resultado reportado por el laboratorio NO supera la diferencia porcentual del ETmp%/APS comparado con X <sub>pt</sub>	No satisfactorio: El resultado reportado por el laboratorio SI supera la diferencia porcentual del ETmp%/APS comparado con X <sub>pt</sub>	ETmp%/APS Error Total máximo permisible * Fuente RILIBAK 2022	X <sub>pt</sub> Valor aceptado como verdadero
---	--	---	--



**Quality Assurance Program**  
**PROGRAMA DE ASEGURAMIENTO EXTERNO**  
**QAP-QU - Química urinaria**

Identificación Laboratorio:	100275
Ronda:	35
Muestra:	3
Código Muestra:	CJ1804
Fecha reporte:	2025-01-08
Estado:	Evaluación original

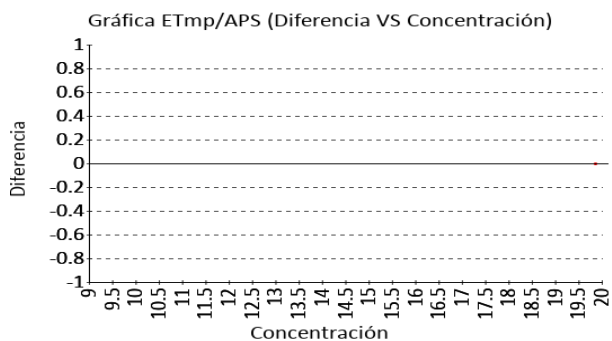
**4. EVALUACIÓN CON MEDIA DE COMPARACIÓN Y CON X<sub>PT</sub> (VALOR ACEPTADO COMO VERDADERO)**

**Ácido Úrico QU**      **11.84 mg/dL**      Siemens ADVIA 1800      Uricase, colorimetric RILIBAK 2022      13.5% APS

1 Fuente de comparación	2 X <sub>pt</sub>	3 D.E.	4 n/N	5 Incertidumbre	6 Diferencia%	7 Z-score	8 Valoración
RL-MMT-JCTLM <sup>1</sup>	N/A	N/A	N/A	N/A	N/A	N/A	N/A
Media de comparación internacional	11,32	0,83	34185	9,66 a 12,98	4,59	0,63	Satisfactorio
Todos los participantes de QAP3	N/A	N/A	N/A	N/A	N/A	N/A	N/A
Participantes QAP misma metodología1	N/A	N/A	N/A	N/A	N/A	N/A	N/A

\* No hay suficientes datos para valoración misma metodología y todos los participantes QAP.

(1) RL-MMT-JCTLM: Resultado de laboratorio que trabaja con material y método trazable a los avalados por el JCTLM

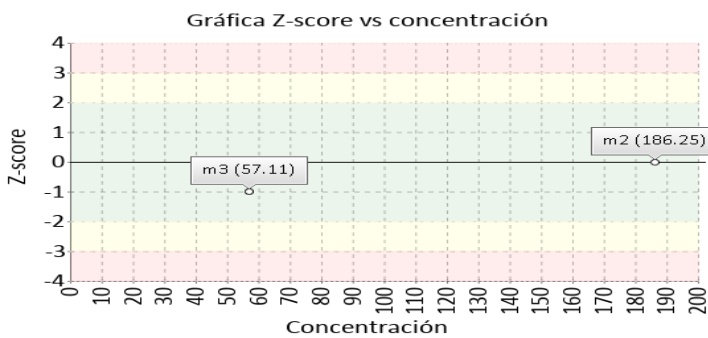
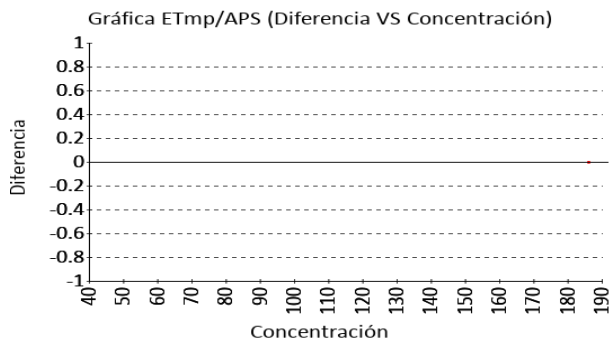


**Amilasa QU**      **57.11 U/L**      Siemens ADVIA 1800      G7 PNP, Blocked      - - % APS

1 Fuente de comparación	2 X <sub>pt</sub>	3 D.E.	4 n/N	5 Incertidumbre	6 Diferencia%	7 Z-score	8 Valoración
RL-MMT-JCTLM <sup>1</sup>	N/A	N/A	N/A	N/A	N/A	N/A	N/A
Media de comparación internacional	62,8	3,65	8214	55,5 a 70,1	-9,06	-1,56	Satisfactorio
Todos los participantes de QAP3	N/A	N/A	N/A	N/A	N/A	N/A	N/A
Participantes QAP misma metodología1	N/A	N/A	N/A	N/A	N/A	N/A	N/A

\* No hay suficientes datos para valoración misma metodología y todos los participantes QAP.

(1) RL-MMT-JCTLM: Resultado de laboratorio que trabaja con material y método trazable a los avalados por el JCTLM







**Quality Assurance Program**  
**PROGRAMA DE ASEGURAMIENTO EXTERNO**  
**QAP-QU - Química urinaria**

Identificación Laboratorio:	100275
Ronda:	35
Muestra:	3
Código Muestra:	CJ1804
Fecha reporte:	2025-01-08
Estado:	Evaluación original

**4. EVALUACIÓN CON MEDIA DE COMPARACIÓN Y CON X<sub>PT</sub> (VALOR ACEPTADO COMO VERDADERO)**

**Creatinina QU**

**64.81 mg/dL**

Siemens ADVIA  
1800

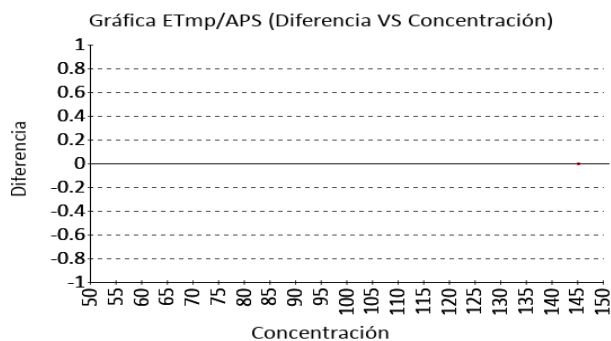
Enzymatic IFCC-IDMS  
Standardized

RILIBAK  
2022

12% APS

1 Fuente de comparación	2 X <sub>pt</sub>	3 D.E.	4 n/N	5 Incertidumbre	6 Diferencia%	7 Z-score	8 Valoración
RL-MMT-JCTLM <sup>1</sup>	N/A	N/A	N/A	N/A	N/A	N/A	N/A
Media de comparación internacional	63,91	3,65	16667	56,61 a 71,21	1,41	0,25	Satisfactorio
Todos los participantes de QAP3	62,64	3,31	16	56.03 a 69.26	3,46	0,65	Satisfactorio
Participantes QAP misma metodología <sup>1</sup>	62,81	3,36	15	56.1 a 69.52	3,19	0,6	Satisfactorio

(1) RL-MMT-JCTLM: Resultado de laboratorio que trabaja con material y método trazable a los avalados por el JCTLM



**Fósforo QU**

**23.72 mg/dL**

Siemens ADVIA  
1800

Phosphomolybdate-UV

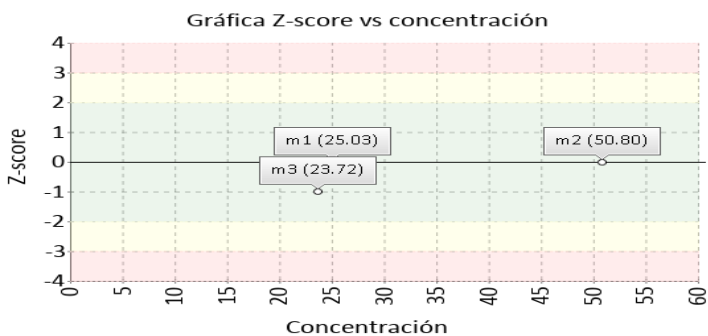
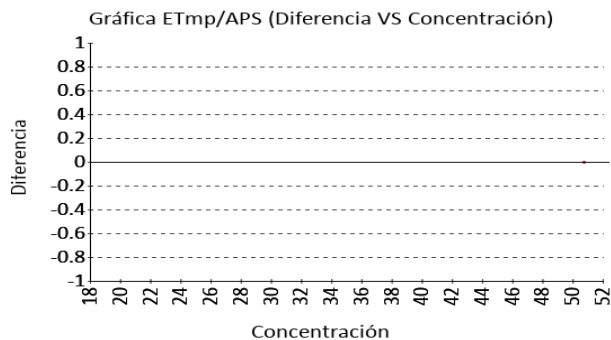
RILIBAK  
2022

11.5% APS

1 Fuente de comparación	2 X <sub>pt</sub>	3 D.E.	4 n/N	5 Incertidumbre	6 Diferencia%	7 Z-score	8 Valoración
RL-MMT-JCTLM <sup>1</sup>	N/A	N/A	N/A	N/A	N/A	N/A	N/A
Media de comparación internacional	25,42	1,37	34519	22,68 a 28,16	-6,69	-1,24	Satisfactorio
Todos los participantes de QAP3	N/A	N/A	N/A	N/A	N/A	N/A	N/A
Participantes QAP misma metodología <sup>1</sup>	N/A	N/A	N/A	N/A	N/A	N/A	N/A

\* No hay suficientes datos para valoración misma metodología y todos los participantes QAP.

(1) RL-MMT-JCTLM: Resultado de laboratorio que trabaja con material y método trazable a los avalados por el JCTLM





**Quality Assurance Program**  
**PROGRAMA DE ASEGURAMIENTO EXTERNO**  
**QAP-QU - Química urinaria**

Identificación Laboratorio:	100275
Ronda:	35
Muestra:	3
Código Muestra:	CJ1804
Fecha reporte:	2025-01-08
Estado:	Evaluación original

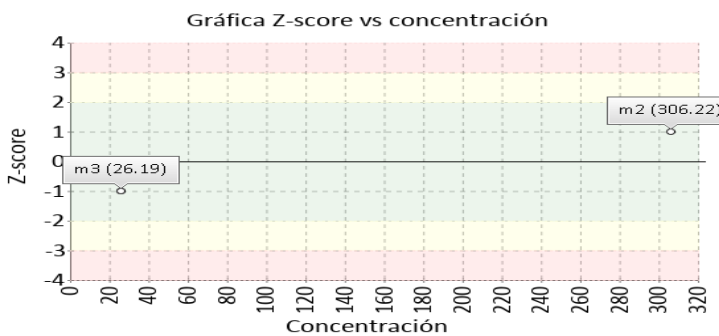
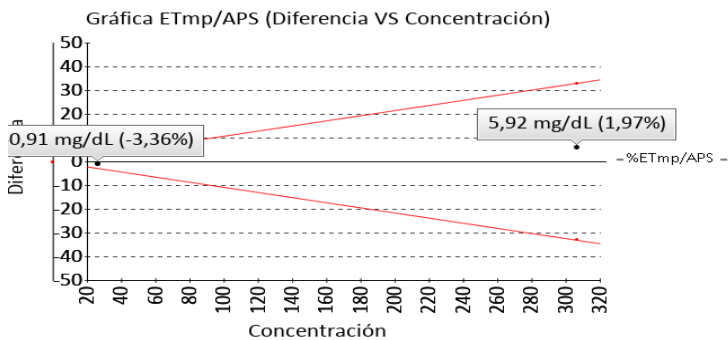
**4. EVALUACIÓN CON MEDIA DE COMPARACIÓN Y CON X<sub>PT</sub> (VALOR ACEPTADO COMO VERDADERO)**

**Glucosa QU**      **26.19 mg/dL**      Siemens ADVIA 1800      Glucose oxidase, hydrogen peroxide (Trinder)      RILIBAK 2022      11% APS

1 Fuente de comparación	2 X <sub>pt</sub>	3 D.E.	4 n/N	5 Incertidumbre	6 Diferencia%	7 Z-score	8 Valoración
RL-MMT-JCTLM <sup>1</sup>	27.100	N/A	N/A	N/A	-3,36	N/A	Satisfactorio
Media de comparación internacional	27,52	1,08	1254	25,36 a 29,68	-4,83	-1,23	Satisfactorio
Todos los participantes de QAP3	N/A	N/A	N/A	N/A	N/A	N/A	N/A
Participantes QAP misma metodología <sup>1</sup>	N/A	N/A	N/A	N/A	N/A	N/A	N/A

\* No hay suficientes datos para valoración misma metodología y todos los participantes QAP.

(1) RL-MMT-JCTLM: Resultado de laboratorio que trabaja con material y método trazable a los avalados por el JCTLM

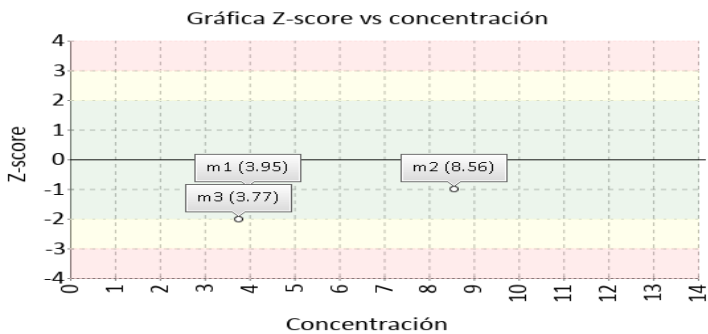
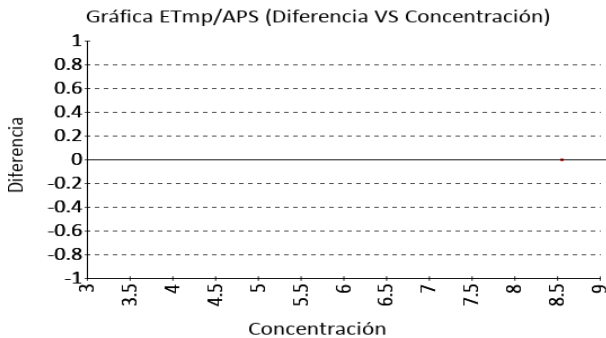


**Magnesio QU**      **3.77 mg/dL**      Siemens ADVIA 1800      Xylidyl blue      - - % APS

1 Fuente de comparación	2 X <sub>pt</sub>	3 D.E.	4 n/N	5 Incertidumbre	6 Diferencia%	7 Z-score	8 Valoración
RL-MMT-JCTLM <sup>1</sup>	N/A	N/A	N/A	N/A	N/A	N/A	N/A
Media de comparación internacional	4,32	0,25	29131	3,81 a 4,83	-12,73	-2,17	Alarma
Todos los participantes de QAP3	N/A	N/A	N/A	N/A	N/A	N/A	N/A
Participantes QAP misma metodología <sup>1</sup>	N/A	N/A	N/A	N/A	N/A	N/A	N/A

\* No hay suficientes datos para valoración misma metodología y todos los participantes QAP.

(1) RL-MMT-JCTLM: Resultado de laboratorio que trabaja con material y método trazable a los avalados por el JCTLM







**Quality Assurance Program  
PROGRAMA DE ASEGURAMIENTO EXTERNO  
QAP-QU - Química urinaria**

Identificación Laboratorio:	100275
Ronda:	35
Muestra:	3
Código Muestra:	CJ1804
Fecha reporte:	2025-01-08
Estado:	Evaluación original

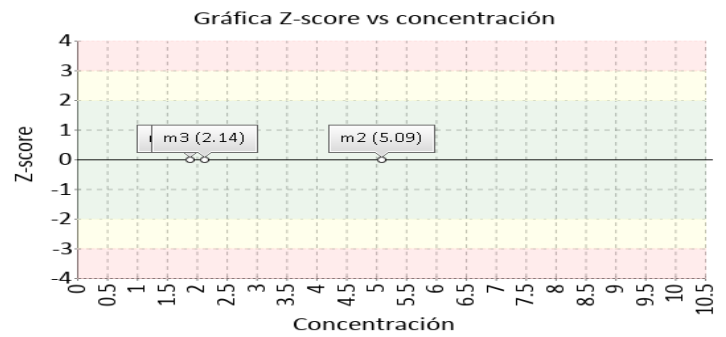
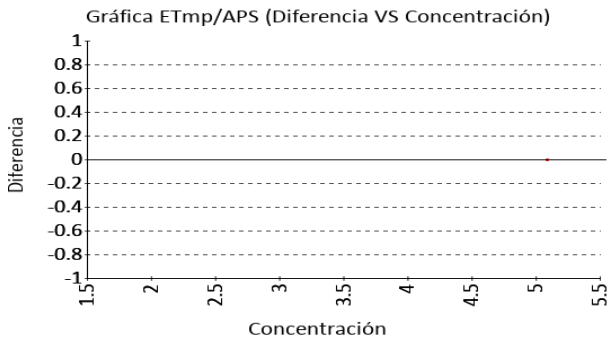
**4. EVALUACIÓN CON MEDIA DE COMPARACIÓN Y CON X<sub>PT</sub> (VALOR ACEPTADO COMO VERDADERO)**

**Microalbuminuria QU**      **2.14 mg/dL**      Siemens ADVIA 1800      Immunturbidimetric      RILIBAK 2022      15% APS

1 Fuente de comparación	2 X <sub>pt</sub>	3 D.E.	4 n/N	5 Incertidumbre	6 Diferencia%	7 Z-score	8 Valoración
RL-MMT-JCTLM <sup>1</sup>	N/A	N/A	N/A	N/A	N/A	N/A	N/A
Media de inserto	1,87	0,36	N/A	1,15 a 2,59	14,44	0,75	Satisfactorio
Todos los participantes de QAP3	N/A	N/A	N/A	N/A	N/A	N/A	N/A
Participantes QAP misma metodología1	N/A	N/A	N/A	N/A	N/A	N/A	N/A

\* No hay suficientes datos para valoración misma metodología y todos los participantes QAP.

(1) RL-MMT-JCTLM: Resultado de laboratorio que trabaja con material y método trazable a los avalados por el JCTLM

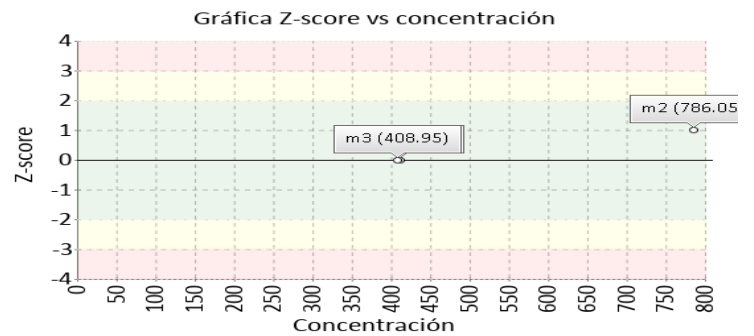
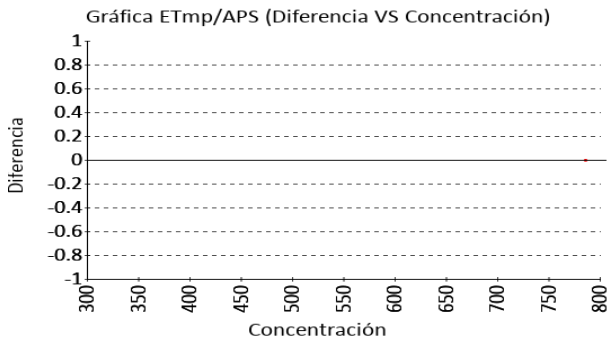


**Nitrógeno Uréico QU**      **408.95 mg/dL**      Siemens ADVIA 1800      Urease, UV      RILIBAK 2022      13.5% APS

1 Fuente de comparación	2 X <sub>pt</sub>	3 D.E.	4 n/N	5 Incertidumbre	6 Diferencia%	7 Z-score	8 Valoración
RL-MMT-JCTLM <sup>1</sup>	N/A	N/A	N/A	N/A	N/A	N/A	N/A
Media de comparación internacional	420,6	18,17	37376	384,26 a 456,94	-2,77	-0,64	Satisfactorio
Todos los participantes de QAP3	N/A	N/A	N/A	N/A	N/A	N/A	N/A
Participantes QAP misma metodología1	N/A	N/A	N/A	N/A	N/A	N/A	N/A

\* No hay suficientes datos para valoración misma metodología y todos los participantes QAP.

(1) RL-MMT-JCTLM: Resultado de laboratorio que trabaja con material y método trazable a los avalados por el JCTLM





**Quality Assurance Program**  
**PROGRAMA DE ASEGURAMIENTO EXTERNO**  
**QAP-QU - Química urinaria**

Identificación Laboratorio:	100275
Ronda:	35
Muestra:	3
Código Muestra:	CJ1804
Fecha reporte:	2025-01-08
Estado:	Evaluación original

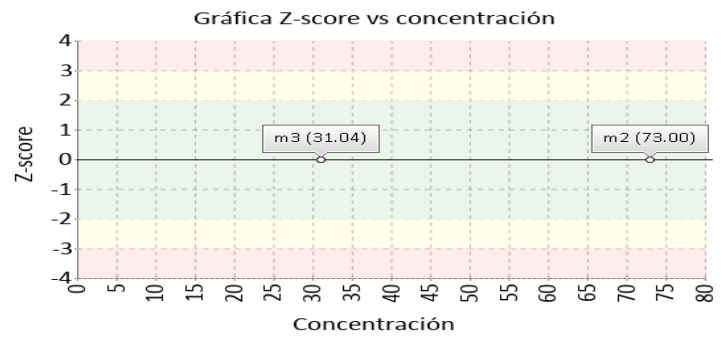
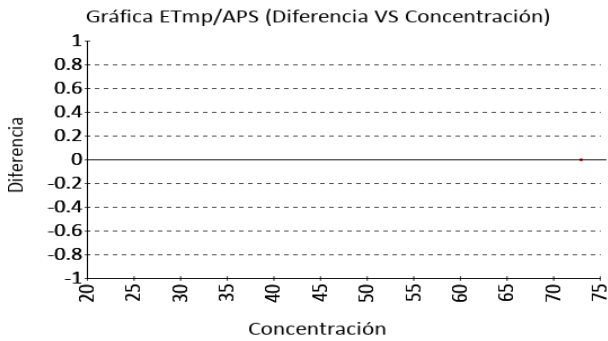
**4. EVALUACIÓN CON MEDIA DE COMPARACIÓN Y CON X<sub>PT</sub> (VALOR ACEPTADO COMO VERDADERO)**

**Potasio QU**      **31.04 mEq/L**      Siemens ADVIA 1800      ISE indirect RILIBAK 2022      8.5% APS

1 Fuente de comparación	2 X <sub>pt</sub>	3 D.E.	4 n/N	5 Incertidumbre	6 Diferencia%	7 Z-score	8 Valoración
RL-MMT-JCTLM <sup>1</sup>	N/A	N/A	N/A	N/A	N/A	N/A	N/A
Media de comparación internacional	31,8	0,89	74962	30,02 a 33,58	-2,39	-0,85	Satisfactorio
Todos los participantes de QAP3	N/A	N/A	N/A	N/A	N/A	N/A	N/A
Participantes QAP misma metodología1	N/A	N/A	N/A	N/A	N/A	N/A	N/A

\* No hay suficientes datos para valoración misma metodología y todos los participantes QAP.

(1) RL-MMT-JCTLM: Resultado de laboratorio que trabaja con material y método trazable a los avalados por el JCTLM

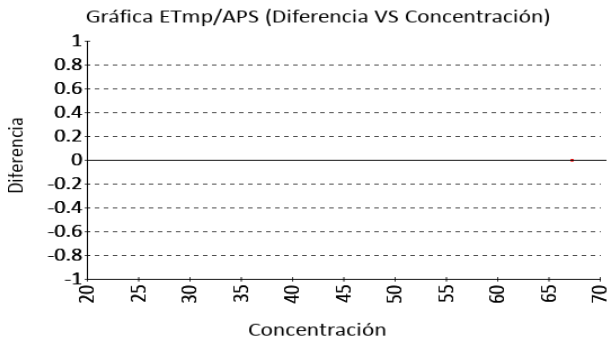


**Proteínas totales QU**      **26.57 mg/dL**      Siemens ADVIA 1800      Pyrogallol red RILIBAK 2022      11.5% APS

1 Fuente de comparación	2 X <sub>pt</sub>	3 D.E.	4 n/N	5 Incertidumbre	6 Diferencia%	7 Z-score	8 Valoración
RL-MMT-JCTLM <sup>1</sup>	N/A	N/A	N/A	N/A	N/A	N/A	N/A
Media de inserto	29,4	2,65	N/A	24,1 a 34,7	-9,63	-1,07	Satisfactorio
Todos los participantes de QAP3	N/A	N/A	N/A	N/A	N/A	N/A	N/A
Participantes QAP misma metodología1	N/A	N/A	N/A	N/A	N/A	N/A	N/A

\* No hay suficientes datos para valoración misma metodología y todos los participantes QAP.

(1) RL-MMT-JCTLM: Resultado de laboratorio que trabaja con material y método trazable a los avalados por el JCTLM





**Quality Assurance Program  
PROGRAMA DE ASEGURAMIENTO EXTERNO  
QAP-QU - Química urinaria**

Identificación Laboratorio:	100275
Ronda:	35
Muestra:	3
Código Muestra:	CJ1804
Fecha reporte:	2025-01-08
Estado:	Evaluación original

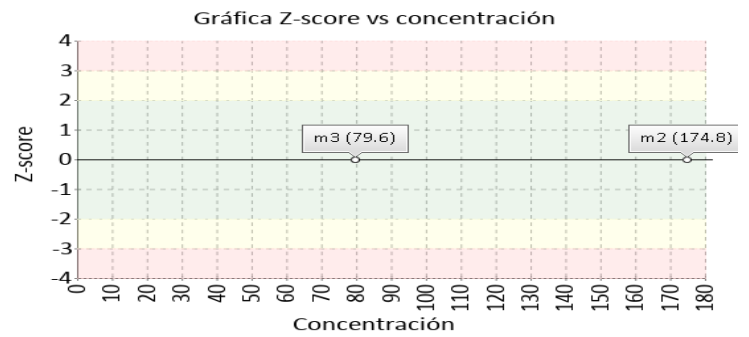
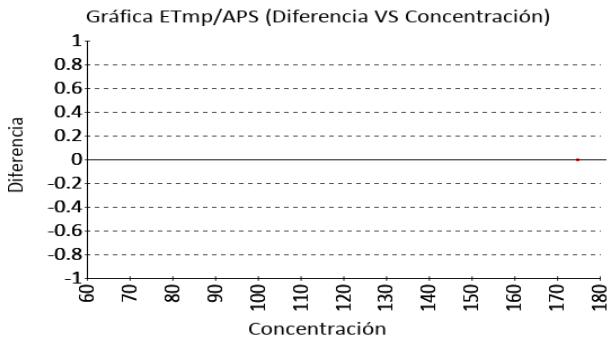
**4. EVALUACIÓN CON MEDIA DE COMPARACIÓN Y CON X<sub>PT</sub> (VALOR ACEPTADO COMO VERDADERO)**

**Sodio QU**      **79.6 mEq/L**      Siemens ADVIA 1800      ISE indirect RILIBAK 2022      6.5% APS

1 Fuente de comparación	2 X <sub>pt</sub>	3 D.E.	4 n/N	5 Incertidumbre	6 Diferencia%	7 Z-score	8 Valoración
RL-MMT-JCTLM <sup>1</sup>	N/A	N/A	N/A	N/A	N/A	N/A	N/A
Media de comparación internacional	81,13	2,63	76458	75,87 a 86,39	-1,89	-0,58	Satisfactorio
Todos los participantes de QAP3	N/A	N/A	N/A	N/A	N/A	N/A	N/A
Participantes QAP misma metodología <sup>1</sup>	N/A	N/A	N/A	N/A	N/A	N/A	N/A

\* No hay suficientes datos para valoración misma metodología y todos los participantes QAP.

(1) RL-MMT-JCTLM: Resultado de laboratorio que trabaja con material y método trazable a los avalados por el JCTLM





**Quality Assurance Program**  
**PROGRAMA DE ASEGURAMIENTO EXTERNO**  
**QAP-QU - Química urinaria**

Identificación Laboratorio:	100275
Ronda:	35
Muestra:	3
Código Muestra:	CJ1804
Fecha reporte:	2025-01-08
Estado:	Evaluación original

**5. INFORME DE TRAZABILIDAD METROLÓGICA**

1	2	3	4	5	6	7	8
Ítem	Mensurando	Analizador	Metodología declarada por el fabricante	Metodología de referencia avalada por el JCTLM	Material trazable declarado por el fabricante	Material de referencia avalado por el JCTLM	Estado de trazabilidad
1	Ácido Úrico QU	Siemens ADVIA 1800	Uricase, colorimetric	113 114	No declarado		No trazable
2	Amilasa QU	Siemens ADVIA 1800	G7 PNP, Blocked	115	No declarado		No trazable
3	Calcio QU	Siemens ADVIA 1800	Arsenazo III	117 118 119 116 120 121 122 123	No declarado		No trazable
4	Cloro QU	Siemens ADVIA 1800	ISE indirect	124 125 129 126 127 128	No declarado		No trazable
5	Creatinina QU	Siemens ADVIA 1800	Enzymatic IFCC-IDMS Standardized	139 138 135 136 137	No declarado		No trazable
6	Fósforo QU	Siemens ADVIA 1800	Phosphomolybdate-UV		No declarado		No trazable
7	Glucosa QU	Siemens ADVIA 1800	Glucose oxidase, hydrogen peroxide (Trinder)		No declarado		No trazable
8	Magnesio QU	Siemens ADVIA 1800	Xylidyl blue		No declarado		No trazable
9	Microalbuminuria QU	Siemens ADVIA 1800	Immunoturbidimetric		No declarado		No trazable
10	Nitrógeno Uréico QU	Siemens ADVIA 1800	Urease, UV		No declarado		No trazable
11	Potasio QU	Siemens ADVIA 1800	ISE indirect		No declarado		No trazable
12	Proteínas totales QU	Siemens ADVIA 1800	Pyrogallol red		No declarado		No trazable
13	Sodio QU	Siemens ADVIA 1800	ISE indirect		No declarado		No trazable

Nomenclatura método

**113:** ID/GC/MS **114:** ID/LC/MS, ID/LC/MS/MS **115:** Kinetic spectrophotometry **117:** Atomic absorption **118:** FAAS **119:** ICP-OES **116:** ID/ICP-MS **120:** IDMS **121:** Inductively Coupled Plasma-(Isotope Dilution) Sector Field Mass Spectrometry (ICP-(ID) SFMS) **122:** Ion chromatography **123:** Isotope dilution ICP-MS **124:** Coulometric titration **125:** Coulometry **129:** ID/HPLC/MS and ID/GC/MS **126:** ID/TIMS **127:** Inductively Coupled Plasma-(Isotope Dilution) Sector Field Mass Spectrometry (ICP-(ID) SFMS) **128:** LC/MS/MS **139:** ID-LC/MS **138:** ID/GC/MS **135:** ID/LC/MS, ID/LC/MS/MS **136:** Isotope dilution LCMS **137:** Isotope dilution surface enhanced Raman scattering (ID/SERS)

Nomenclatura materiales




**Quality Assurance Program**  
**PROGRAMA DE ASEGURAMIENTO EXTERNO**  
**QAP-QU - Química urinaria**

Identificación Laboratorio:	100275
Ronda:	35
Muestra:	3
Código Muestra:	CJ1804
Fecha reporte:	2025-01-08
Estado:	Evaluación original

**6. RESUMEN DE RONDA**

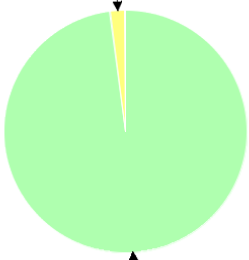
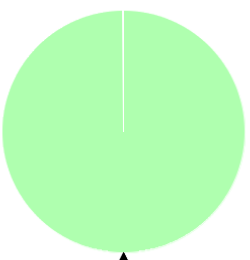
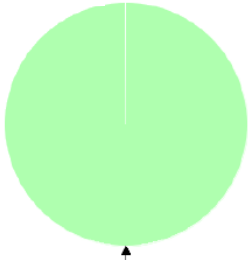
Ítem	Mensurando	Muestra 1			Muestra 2			Muestra 3			Muestra 4			Muestra 5			Muestra 6		
		Dif% con RL-MMT-JCTLM	Z-S WWR	Z Score particip antes QAP	Dif% con RL-MMT-JCTLM	Z-S WWR	Z Score particip antes QAP	Dif% con RL-MMT-JCTLM	Z-S WWR	Z Score particip antes QAP	Dif% con RL-MMT-JCTLM	Z-S WWR	Z Score particip antes QAP	Dif% con RL-MMT-JCTLM	Z-S WWR	Z Score particip antes QAP	Dif% con RL-MMT-JCTLM	Z-S WWR	Z Score particip antes QAP
1	Ácido Úrico QU	N/A	0,35	1,13	N/A	0,09	N/A	N/A	0,63	N/A									
2	Amilasa QU	N/A	-1,54	0,1	N/A	-0,91	N/A	N/A	-1,56	N/A									
3	Calcio QU	N/A	-0,95	-0,14	N/A	-1,01	N/A	N/A	-1,08	N/A									
4	Cloro QU	N/A	0,37	-0,71	N/A	0,48	N/A	N/A	0,14	N/A									
5	Creatinina QU	N/A	0,3	0,6	N/A	-0,31	0,04	N/A	0,25	0,65									
6	Fósforo QU	N/A	-0,28	-0,39	N/A	-0,2	N/A	N/A	-1,24	N/A									
7	Glucosa QU	-4,24	-1,45	-0,57	1,97	1,07	N/A	-3,36	-1,23	N/A									
8	Magnesio QU	N/A	-1,46	-0,71	N/A	-1,15	N/A	N/A	-2,17	N/A									
9	Microalbuminuria QU	N/A	0,06	N/A	N/A	0,88	N/A	N/A	0,75	N/A									
10	Nitrógeno Uréico QU	N/A	-0,51	-1,04	N/A	1,87	N/A	N/A	-0,64	N/A									
11	Potasio QU	N/A	-0,88	0,71	N/A	-0,4	N/A	N/A	-0,85	N/A									
12	Proteínas totales QU	N/A	-0,37	N/A	N/A	-0,47	N/A	N/A	-1,07	N/A									
13	Sodio QU	N/A	-0,58	-0,71	N/A	0,06	N/A	N/A	-0,58	N/A									
<b>Notificaciones</b>		🕒 0 🗒 0 🖋 0			🕒 0 🗒 0 🖋 0			🕒 0 🗒 0 🖋 0			🕒 0 🗒 0 🖋 0			🕒 0 🗒 0 🖋 0			🕒 0 🗒 0 🖋 0		

<b>X<sub>pt</sub></b> - La diferencia porcentual es inferior o igual al error total máximo permisible.	<b>X<sub>pt</sub></b> - La diferencia porcentual es superior al error total máximo permisible.	<b>Satisfactorio</b> si su resultado está entre +/- 2 Z-score.	<b>Alarma</b> si su resultado está entre +/- 2 y +/- 3 Z-score.	<b>No satisfactorio</b> si su resultado es mayor a +/- 3 Z-score.	<b>N/A</b> No aplica	Tardío	<input checked="" type="checkbox"/> Ausente	Revalorado
--	--	--	---	---	----------------------	--------	---	------------

	<b>Quality Assurance Program</b> <b>PROGRAMA DE ASEGURAMIENTO EXTERNO</b> <b>QAP-QU - Química urinaria</b>		Identificación Laboratorio:	100275
			Ronda:	35
			Muestra:	3
			Código Muestra:	CJ1804
			Fecha reporte:	2025-01-08
			Estado:	Evaluación original

**7. INDICADORES DE COMPETENCIA TÉCNICA**

**7.1. DESEMPEÑO PARA LAS 3 MUESTRAS**

EVALUACIÓN CON MEDIA DE COMPARACIÓN			EVALUACIÓN CON RL-MMT-JCTLM.		EVALUACIÓN PARTICIPANTES QAP		
							
Satisfactorio	Alarma	No satisfactorio	Satisfactorio	No satisfactorio	Satisfactorio	Alarma	No satisfactorio
38	1	0	3	0	13	0	0
97,44%	2,56%	0%	100%	0%	100%	0%	0%

Observaciones:	Revisado por:
	Fecha:

-- Final de reporte --

**Aprobado por:**  
**CoordinadorQAP**  
**Programas QAP**

**Coordinador QAP:**  
**María Paula Mora Gamboa**  
**Contacto: 3174399931**  
**Correo: maria.mora@quik.com.co**