



"Quality Assurance Program"

Programa de Aseguramiento de la Calidad Analítica



PROGRAMA DE ASEGURAMIENTO DE CALIDAD
QAP-I - Inmunoensayo

CENTROLAB IPS

Correo electrónico: calidad@centrolab.com.co

Dirección: Calle 57 A N^o 48 - 21

Ciudad: Medellín Antioquia

País: Colombia

Contacto: Gildardo Gil

Teléfono: (4) 4443888- 3137507706

IDENTIFICACIÓN DEL LABORATORIO: 100124

Código de reporte: QAP-I-100124-39-2

Ronda: 39

Muestra: 2

Código de la muestra: AK7529

Tipo de muestra: Liofilizado- Suero humano

Fecha generación: 06 / enero / 2023

Identificación Laboratorio:	100124
Ronda:	39
Muestra:	2
Código Muestra:	AK7529
Fecha reporte:	2022-12-15
Estado:	Evaluación original

1. TÉRMINOS GENERALES

Confidencialidad:

Quik SAS como organización certificada ISO 27001:2013 ¹, y en cumplimiento al numeral 4.10 de ISO 17043:2010 ², garantiza la confidencialidad del presente reporte. La divulgación del presente informe se realizará únicamente al contacto autorizado por cada laboratorio. En caso de que la autoridad competente requiera información contenida en los reportes, será comunicado al participante involucrado con autorización expresa del mismo.

- (1) Sistema de gestión de la seguridad de la información y en cumplimiento con el numeral.
- (2) Requisitos generales para los ensayos de aptitud

Homogeneidad y estabilidad:

Quik SAS certifica la homogeneidad y estabilidad suficiente de los ítems incluidos en los ensayos a través de una rigurosa selección de los materiales de cada programa, garantizando las condiciones adecuadas en la cadena de transporte y a través de verificaciones con métodos estadísticos.

Subcontrataciones:



La planificación, el diseño estadístico, la operación y la generación de los informes son realizados por Quik SAS. Los materiales utilizados para los programas de laboratorio clínico son contratados con Bio-Rad Laboratories Inc. y para los programas de patología anatómica con la fundación Santa Fé de Bogotá

2. EVALUACIÓN CON MEDIA DE COMPARACIÓN

1	2	3	4	5	6	7	8	9	10	11	12	13	14
IT	NOT	Mensurando	Analizador	Método	VRL	U-LAB	M-C	U-MC	DE-C	T-C	Zs	VAL	COMP
1		17-Alpha-Hydroxyprogesterona	Maglumi 800	Quimioluminiscencia	1.75	ng/mL	2,32	ng/mL	0,23	Acumulada	-2,44	Alarma	Par
2		25-Hydroxy Vitamin D (Total)	Roche Cobas e 801	Quimioluminiscencia	19.5	ng/mL	22,06	ng/mL	4,72	Consenso	-0,54	Satisfactorio	Todos los laboratorios
3		AFP	Roche Cobas 6000 (e601)	ELECTROQUIMIOLUMINISCE NCIA	78.6	ng/mL	101,4	ng/mL	4,82	Acumulada	-4,73	No satisfactorio	Par
4		Aldosterona	Maglumi 800	Quimioluminiscencia	198.2	pg/mL	262,1	pg/mL	23,63	Mensual	-2,7	Alarma	Método
5		Anti-Tiroglobulina	Roche Cobas 6000 (e601)	Quimioluminiscencia	39.31	UI/mL	80,16	UI/mL	57,76	Consenso	-0,71	Satisfactorio	Todos los laboratorios
6		Anti-TPO	Roche Cobas e 801	Quimioluminiscencia	24.0	UI/mL	36,1	UI/mL	17,11	Consenso	-0,71	Satisfactorio	Todos los laboratorios
7		CEA	Roche Cobas e 801	Electroquimioluminiscencia (ECL)	14.9	ng/mL	14,96	ng/mL	0,68	Acumulada	-0,09	Satisfactorio	Método
8		Cortisol	Roche Cobas e 801	Chemiluminescence	15.3	ug/dL	15,83	ug/dL	1,68	Acumulada	-0,32	Satisfactorio	Método
9		DHEA-Sulfato	Roche Cobas 6000 (e601)	Quimioluminiscencia	181.5	ug/dL	151,9	ug/dL	17,76	Acumulada	1,67	Satisfactorio	Método
10		Estradiol	Roche Cobas e 801	ELECTROQUIMIOLUMINISCE NCIA	172	pg/mL	179,5	pg/mL	7,66	Acumulada	-0,98	Satisfactorio	Par
11		Ferritina	Roche Cobas e 801	ELECTROQUIMIOLUMINISCE NCIA	170	ng/mL	161,5	ng/mL	7,22	Acumulada	1,18	Satisfactorio	Par
12		Folato	Roche Cobas e 801	ELECTROQUIMIOLUMINISCE NCIA	6.14	ng/mL	6,75	ng/mL	0,46	Acumulada	-1,32	Satisfactorio	Par
13		FSH	Roche Cobas e 801	ELECTROQUIMIOLUMINISCE NCIA	21.3	mUI/mL	21,75	mUI/mL	0,99	Acumulada	-0,46	Satisfactorio	Par
14		HCG cuantitativa	Roche Cobas 6000 (e601)	ELECTROQUIMIOLUMINISCE NCIA	18.68	mUI/mL	22,42	mUI/mL	1,02	Acumulada	-3,67	No satisfactorio	Par
15		HGH	Roche Cobas 6000 (e601)	Quimioluminiscencia	6.35	ng/mL	7,23	ng/mL	0,69	Mensual	-1,28	Satisfactorio	Método
16		Insulina	Roche Cobas 6000 (e601)	ELECTROQUIMIOLUMINISCE NCIA	54.71	uUI/mL	59,53	uUI/mL	3,05	Acumulada	-1,58	Satisfactorio	Par
17		LH	Roche Cobas e 801	ELECTROQUIMIOLUMINISCE NCIA	22.6	mUI/mL	21,71	mUI/mL	0,82	Acumulada	1,08	Satisfactorio	Par
18		Progesterona	Roche Cobas 6000 (e601)	ELECTROQUIMIOLUMINISCE NCIA	13.49	ng/mL	11,04	ng/mL	0,52	Acumulada	4,75	No satisfactorio	Par
19		Prolactina	Roche Cobas 6000 (e601)	ELECTROQUIMIOLUMINISCE NCIA	25.9	ng/mL	25,44	ng/mL	1,02	Acumulada	0,45	Satisfactorio	Par
20		PSA libre	Roche Cobas 6000 (e601)	ELECTROQUIMIOLUMINISCE NCIA	1.49	ng/mL	1,71	ng/mL	0,07	Acumulada	-3,06	No satisfactorio	Par
21		PSA total	Roche Cobas e 801	ELECTROQUIMIOLUMINISCE NCIA	3.13	ng/mL	3,4	ng/mL	0,19	Acumulada	-1,4	Satisfactorio	Método
22		PTH	Roche Cobas 6000 (e601)	ELECTROQUIMIOLUMINISCE NCIA	70.38	pg/mL	77,98	pg/mL	6,18	Acumulada	-1,23	Satisfactorio	Par
23		T3 libre	Roche Cobas 6000 (e601)	ELECTROQUIMIOLUMINISCE NCIA	13.61	pmol/L	11,69	pmol/L	0,46	Acumulada	4,14	No satisfactorio	Par
24		T3 total	Roche Cobas e 801	ELECTROQUIMIOLUMINISCE NCIA	252	ng/dL	217,1	ng/dL	9,23	Acumulada	3,78	No satisfactorio	Par
25		T4 libre	Roche Cobas e 801	ELECTROQUIMIOLUMINISCE NCIA	2.93	ng/dL	2,68	ng/dL	0,11	Acumulada	2,36	Alarma	Par
26		T4 total	Roche Cobas 6000 (e601)	ELECTROQUIMIOLUMINISCE NCIA	12.27	ug/dL	10,05	ug/dL	0,55	Acumulada	4,07	No satisfactorio	Par
27		Testosterona	Roche Cobas 6000 (e601)	ELECTROQUIMIOLUMINISCE NCIA	4.19	ng/mL	4,19	ng/mL	0,2	Acumulada	0	Satisfactorio	Par
28		TSH	Roche Cobas e 801	ELECTROQUIMIOLUMINISCE NCIA	5.49	uUI/mL	5,61	uUI/mL	0,2	Acumulada	-0,6	Satisfactorio	Par

29	Vitamina B12	Roche Cobas e 801	ELECTROQUIMIOLUMINISCE NCIA	693	pg/mL	645,4	pg/mL	31,17	Acumulada	1,53	Satisfactorio	Par
----	--------------	-------------------	--------------------------------	-----	-------	-------	-------	-------	-----------	------	---------------	-----

IT: Item	NOT: Notificaciones	VRL: Valor reportado por el laboratorio	U-LAB: Unidades de laboratorio	U-MC: Unidades Originales de la media de comparación	
M-C: Media del grupo de comparación	DE-C: Desviación estándar del grupo de comparación	T-C: Tipo de consenso	Zs: Z-score	VAL: Valoración	COMP: Comparador

Satisfactorio si su resultado está entre +/- 2 Z-score.	Alarma si su resultado está entre 2 y 3 Z-score.	No satisfactorio si su resultado es mayor a 3 Z-score.	 Tardío	<input checked="" type="checkbox"/> Ausente	 Revalorado
---	--	--	---	--	---

Identificación Laboratorio:	100124
Ronda:	39
Muestra:	2
Código Muestra:	AK7529
Fecha reporte:	2022-12-15
Estado:	Evaluación original

3. EVALUACIÓN CON VALOR OBTENIDO CON EL MÉTODO TRAZABLE A MATERIAL Y/O MÉTODO AVALADO POR EL JCTLM

1 Item	2 Mensurando	3 VRL	4 U-LAB	5 V.A.V.	6 U-V.A.V.	7 M-REF	8 D%	9 ETmp%	10 Límites aceptación Bajo Alto		11 Valoración
1	Cortisol	15.3	ug/dL	15.800	ug/dL	Ver sección 5: Informe de trazabilidad metrológica	-3,16	25	11,85	19,75	Satisfactorio
2	Estradiol	172	pg/mL	197.000	pg/mL	Ver sección 5: Informe de trazabilidad metrológica	-12,69	30	137,9	256,1	Satisfactorio
3	Progesterona	13.49	ng/mL	11.100	ng/mL	Ver sección 5: Informe de trazabilidad metrológica	21,53	25	8,33	13,88	Satisfactorio
4	T4 total	12.27	ug/dL	10.700	ug/dL	Ver sección 5: Informe de trazabilidad metrológica	14,67	13	3,6	17,8	No satisfactorio
5	Testosterona	4.19	ng/mL	4.470	ng/mL	Ver sección 5: Informe de trazabilidad metrológica	-6,26	16,5	1,14	7,8	Satisfactorio

VRL: Valor reportado por el laboratorio			U-V.A.V.: Unidades del valor aceptado como verdadero		
U-LAB: Unidades de laboratorio		M-REF: Método de referencia		D%: Diferencia porcentual %	

Satisfactorio: El resultado reportado por el laboratorio NO supera la diferencia porcentual del ETmp comparado con V.A.V	No satisfactorio: El resultado reportado por el laboratorio SI supera la diferencia porcentual del ETmp comparado con V.A.V	ETmp Error Total máximo permisible * Fuente VB DESEADA	V.A.V. Valor aceptado como verdadero
--	---	--	---

4. EVALUACIÓN CON MEDIA DE COMPARACIÓN Y CON V.A.V (VALOR ACEPTADO COMO VERDADERO)

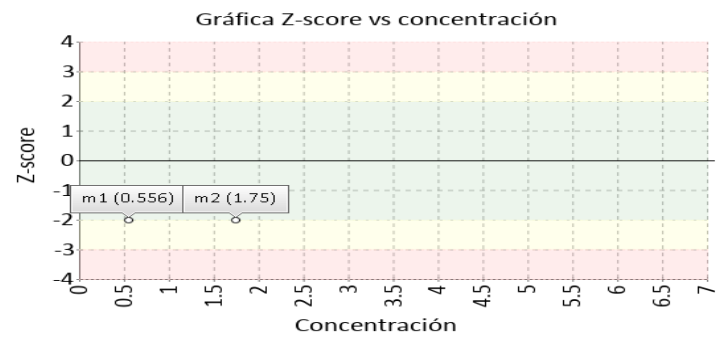
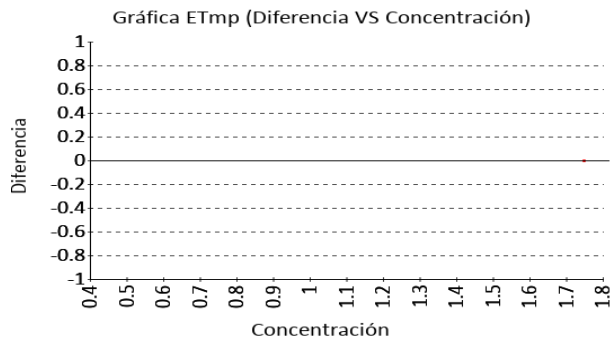
17-Alpha-Hydroxyprogesterona

1.75 ng/mL

Maglumi 800 Quimioluminiscencia 35.3% ETmp

1 Fuente de comparación	2 V.A.V.	3 D.E.	4 n/N	5 Incertidumbre	6 Diferencia%	7 Z-score	8 Valoración
RL-MMT-JCTLM ¹	N/A	N/A	N/A	N/A	N/A	N/A	N/A
Media de comparación internacional	2,32	0,23	175	1,85 a 2,79	-24,57	-2,44	Alarma
Todos los participantes de QAP	1,75	0	1	0 a 0	0	0	Satisfactorio
Participantes QAP misma metodología	1,75	0	1	0 a 0	0	0	Satisfactorio

(1) RL-MMT-JCTLM: Resultado de laboratorio que trabaja con material y método trazable a los avalados por el JCTLM



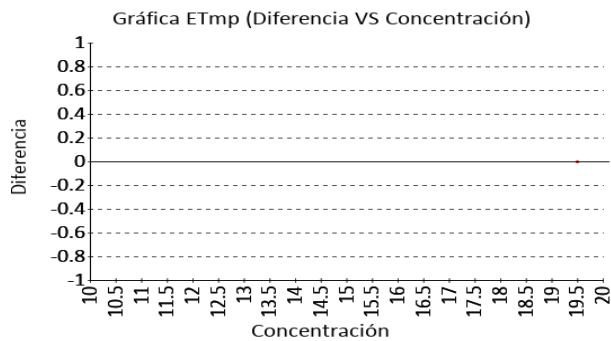
25-Hydroxy Vitamin D (Total)

19.5 ng/mL

Roche Cobas e 801 Quimioluminiscencia 25% ETmp

1 Fuente de comparación	2 V.A.V.	3 D.E.	4 n/N	5 Incertidumbre	6 Diferencia%	7 Z-score	8 Valoración
RL-MMT-JCTLM ¹	N/A	N/A	N/A	N/A	N/A	N/A	N/A
Media de comparación internacional	N/A	N/A	N/A	N/A	N/A	N/A	N/A
Todos los participantes de QAP	22,06	4,72	4	12,62 a 31,5	-11,6	-0,54	Satisfactorio
Participantes QAP misma metodología	19,5	0	1	0 a 0	0	0	Satisfactorio

(1) RL-MMT-JCTLM: Resultado de laboratorio que trabaja con material y método trazable a los avalados por el JCTLM



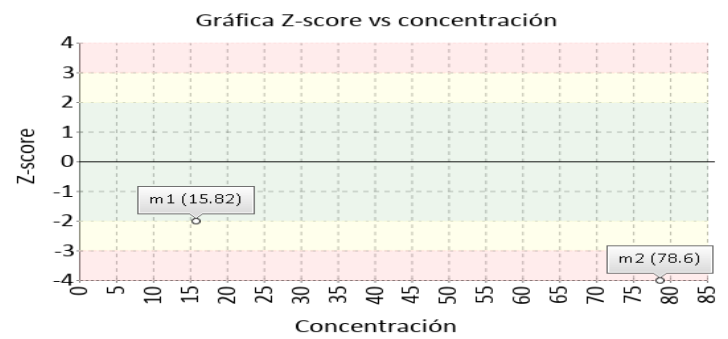
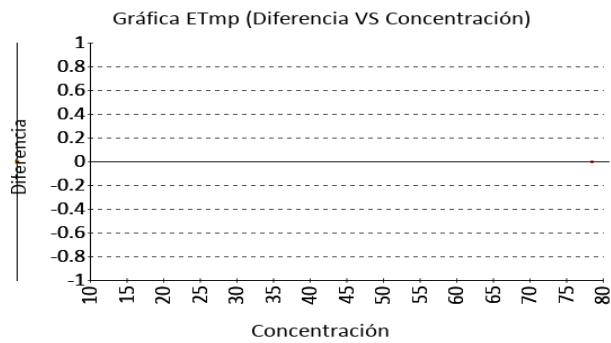
4. EVALUACIÓN CON MEDIA DE COMPARACIÓN Y CON V.A.V (VALOR ACEPTADO COMO VERDADERO)

AFP

78.6 ng/mL Roche Cobas 6000 ELECTROQUIMIOLUM 34.8% ETmp
(e601) INISCENCIA

1 Fuente de comparación	2 V.A.V.	3 D.E.	4 n/N	5 Incertidumbre	6 Diferencia%	7 Z-score	8 Valoración
RL-MMT-JCTLM ¹	N/A	N/A	N/A	N/A	N/A	N/A	N/A
Media de comparación internacional	101,4	4,82	15826	91,76 a 111,04	-22,49	-4,73	No satisfactorio
Todos los participantes de QAP	103,11	30,76	4	41,58 a 164,63	-23,77	-0,8	Satisfactorio
Participantes QAP misma metodología	78,6	0	1	0 a 0	0	0	Satisfactorio

(1) RL-MMT-JCTLM: Resultado de laboratorio que trabaja con material y método trazable a los avalados por el JCTLM

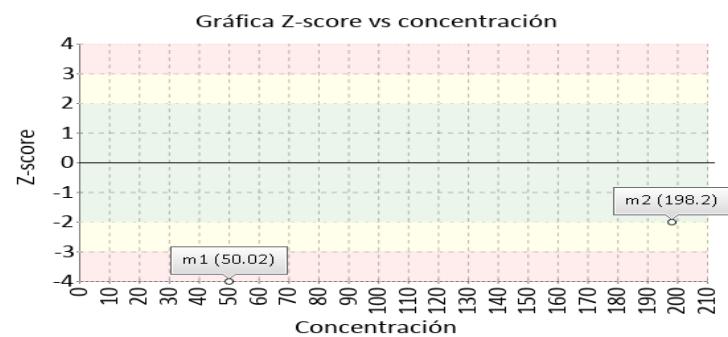
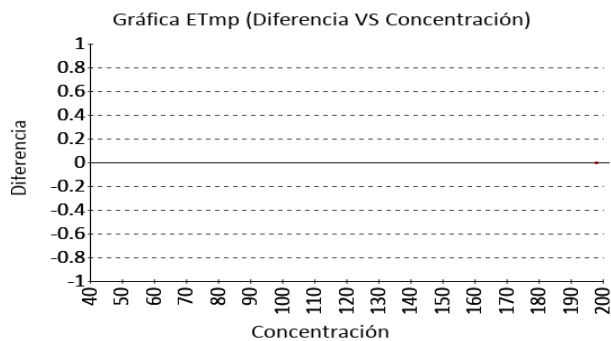


Aldosterona

198.2 pg/mL Maglumi 800 Quimioluminiscencia 42.8% ETmp

1 Fuente de comparación	2 V.A.V.	3 D.E.	4 n/N	5 Incertidumbre	6 Diferencia%	7 Z-score	8 Valoración
RL-MMT-JCTLM ¹	N/A	N/A	N/A	N/A	N/A	N/A	N/A
Media de comparación internacional	262,1	23,63	63	214,84 a 309,36	-24,38	-2,7	Alarma
Todos los participantes de QAP	198,2	0	1	0 a 0	0	0	Satisfactorio
Participantes QAP misma metodología	198,2	0	1	0 a 0	0	0	Satisfactorio

(1) RL-MMT-JCTLM: Resultado de laboratorio que trabaja con material y método trazable a los avalados por el JCTLM



Identificación Laboratorio:	100124
Ronda:	39
Muestra:	2
Código Muestra:	AK7529
Fecha reporte:	2022-12-15
Estado:	Evaluación original

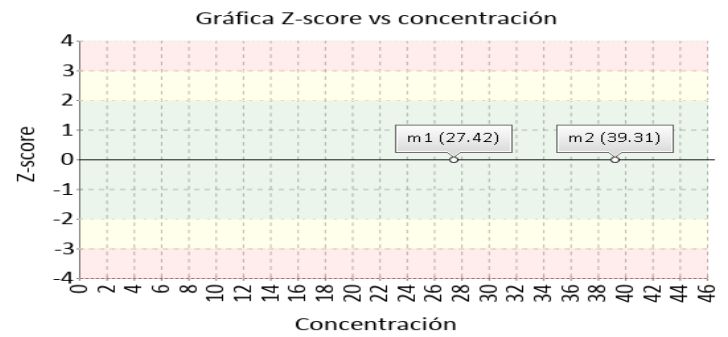
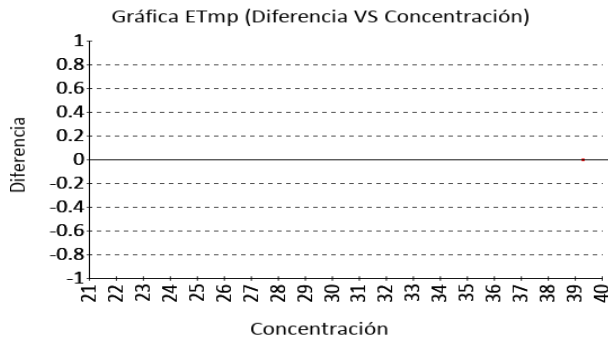
4. EVALUACIÓN CON MEDIA DE COMPARACIÓN Y CON V.A.V (VALOR ACEPTADO COMO VERDADERO)

Anti-Tiroglobulina

39.31 UI/mL Roche Cobas 6000 Quimioluminiscencia 27.62% ETmp

1 Fuente de comparación	2 V.A.V.	3 D.E.	4 n/N	5 Incertidumbre	6 Diferencia%	7 Z-score	8 Valoración
RL-MMT-JCTLM ¹	N/A	N/A	N/A	N/A	N/A	N/A	N/A
Media de comparación internacional	N/A	N/A	N/A	N/A	N/A	N/A	N/A
Todos los participantes de QAP	80,16	57,76	2	-35,36 a 195,68	-50,96	-0,71	Satisfactorio
Participantes QAP misma metodología	39,31	0	1	0 a 0	0	0	Satisfactorio

(1) RL-MMT-JCTLM: Resultado de laboratorio que trabaja con material y método trazable a los avalados por el JCTLM

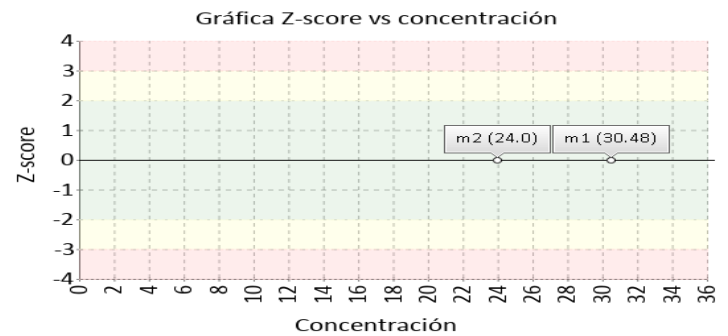
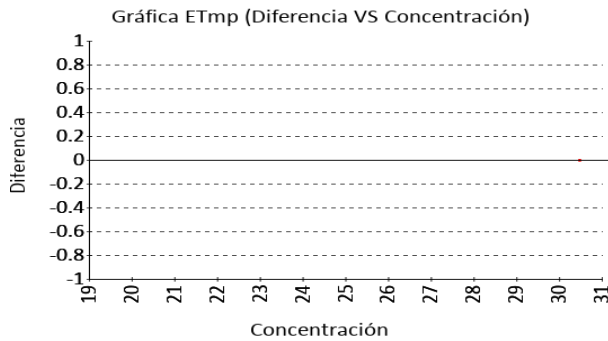


Anti-TPO

24.0 UI/mL Roche Cobas e 801 Quimioluminiscencia 46.18% ETmp

1 Fuente de comparación	2 V.A.V.	3 D.E.	4 n/N	5 Incertidumbre	6 Diferencia%	7 Z-score	8 Valoración
RL-MMT-JCTLM ¹	N/A	N/A	N/A	N/A	N/A	N/A	N/A
Media de comparación internacional	N/A	N/A	N/A	N/A	N/A	N/A	N/A
Todos los participantes de QAP	36,1	17,11	2	1,88 a 70,32	-33,52	-0,71	Satisfactorio
Participantes QAP misma metodología	24	0	1	0 a 0	0	0	Satisfactorio

(1) RL-MMT-JCTLM: Resultado de laboratorio que trabaja con material y método trazable a los avalados por el JCTLM



Identificación Laboratorio:	100124
Ronda:	39
Muestra:	2
Código Muestra:	AK7529
Fecha reporte:	2022-12-15
Estado:	Evaluación original

4. EVALUACIÓN CON MEDIA DE COMPARACIÓN Y CON V.A.V (VALOR ACEPTADO COMO VERDADERO)

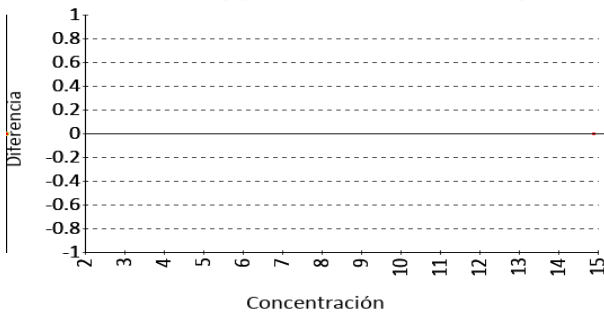
CEA

14.9 ng/mL Roche Cobas e 801 Electroquimioluminiscencia (ECL) 25% ETmp

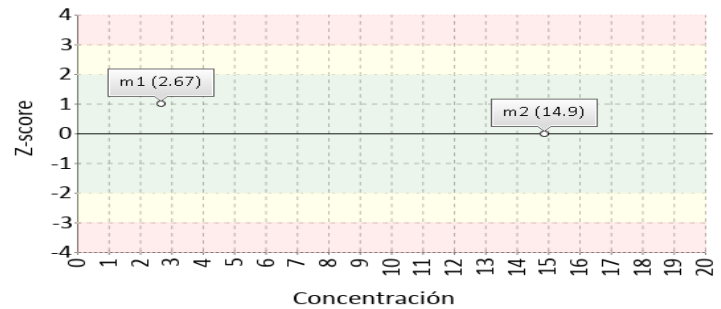
1 Fuente de comparación	2 V.A.V.	3 D.E.	4 n/N	5 Incertidumbre	6 Diferencia%	7 Z-score	8 Valoración
RL-MMT-JCTLM ¹	N/A	N/A	N/A	N/A	N/A	N/A	N/A
Media de comparación internacional	14,96	0,68	19134	13,61 a 16,31	-0,4	-0,09	Satisfactorio
Todos los participantes de QAP	16,33	2,82	6	10,69 a 21,98	-8,77	-0,51	Satisfactorio
Participantes QAP misma metodología	14,9	0	1	0 a 0	0	0	Satisfactorio

(1) RL-MMT-JCTLM: Resultado de laboratorio que trabaja con material y método trazable a los avalados por el JCTLM

Gráfica ETmp (Diferencia VS Concentración)



Gráfica Z-score vs concentración



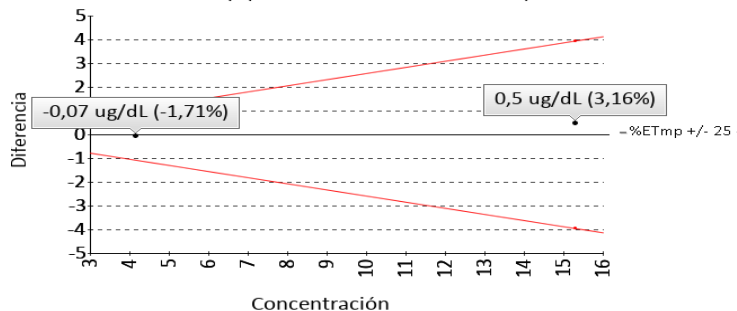
Cortisol

15.3 ug/dL Roche Cobas e 801 Chemiluminescence 25% ETmp

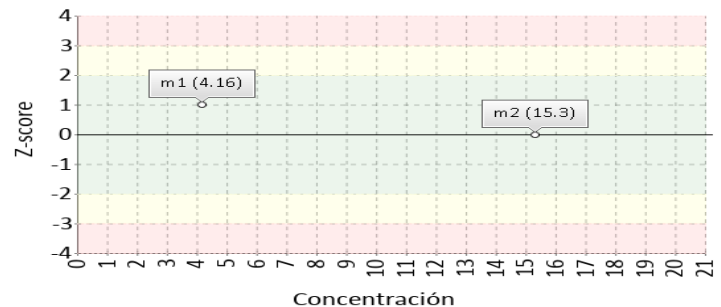
1 Fuente de comparación	2 V.A.V.	3 D.E.	4 n/N	5 Incertidumbre	6 Diferencia%	7 Z-score	8 Valoración
RL-MMT-JCTLM ¹	15.800	N/A	N/A	N/A	3,16	N/A	Satisfactorio
Media de comparación internacional	15,83	1,68	96486	12,47 a 19,19	-3,35	-0,32	Satisfactorio
Todos los participantes de QAP	14,98	1,05	4	12,88 a 17,07	2,17	0,31	Satisfactorio
Participantes QAP misma metodología	14,98	1,05	4	12,88 a 17,07	2,17	0,31	Satisfactorio

(1) RL-MMT-JCTLM: Resultado de laboratorio que trabaja con material y método trazable a los avalados por el JCTLM

Gráfica ETmp (Diferencia VS Concentración)



Gráfica Z-score vs concentración



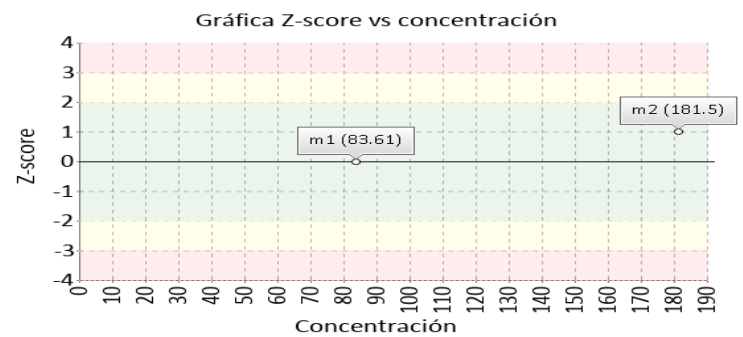
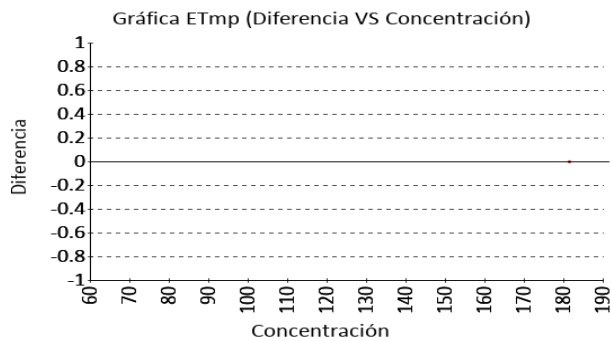
4. EVALUACIÓN CON MEDIA DE COMPARACIÓN Y CON V.A.V (VALOR ACEPTADO COMO VERDADERO)

DHEA-Sulfato

181.5 ug/dL Roche Cobas 6000 Quimioluminiscencia 10.4% ETmp (e601)

1 Fuente de comparación	2 V.A.V.	3 D.E.	4 n/N	5 Incertidumbre	6 Diferencia%	7 Z-score	8 Valoración
RL-MMT-JCTLM ¹	N/A	N/A	N/A	N/A	N/A	N/A	N/A
Media de comparación internacional	151,9	17,76	794	116,38 a 187,42	19,49	1,67	Satisfactorio
Todos los participantes de QAP	181,5	0	1	0 a 0	0	0	Satisfactorio
Participantes QAP misma metodología	181,5	0	1	0 a 0	0	0	Satisfactorio

(1) RL-MMT-JCTLM: Resultado de laboratorio que trabaja con material y método trazable a los avalados por el JCTLM

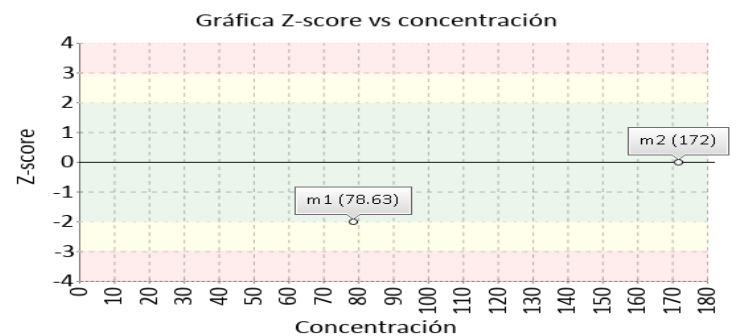
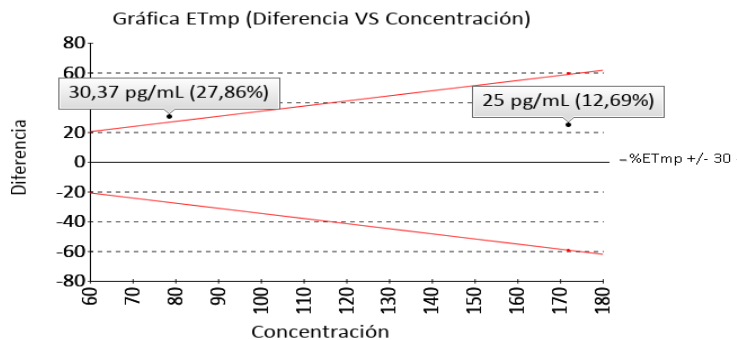


Estradiol

172 pg/mL Roche Cobas e 801 ELECTROQUIMIOLUMINISCENCIA 30% ETmp

1 Fuente de comparación	2 V.A.V.	3 D.E.	4 n/N	5 Incertidumbre	6 Diferencia%	7 Z-score	8 Valoración
RL-MMT-JCTLM ¹	197.000	N/A	N/A	N/A	12,69	N/A	Satisfactorio
Media de comparación internacional	179,5	7,66	1154	164,18 a 194,82	-4,18	-0,98	Satisfactorio
Todos los participantes de QAP	241,43	71,21	3	99,01 a 383,86	-28,76	-0,98	Satisfactorio
Participantes QAP misma metodología	172	0	1	0 a 0	0	0	Satisfactorio

(1) RL-MMT-JCTLM: Resultado de laboratorio que trabaja con material y método trazable a los avalados por el JCTLM



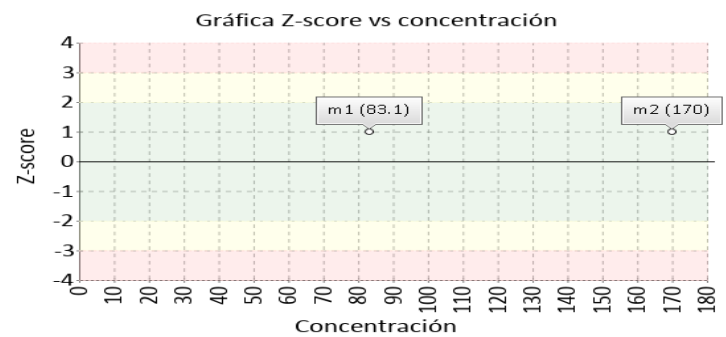
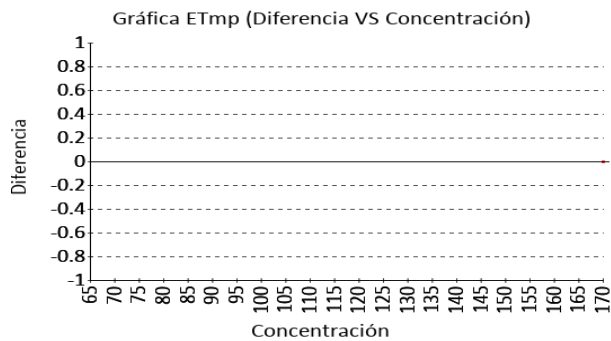
4. EVALUACIÓN CON MEDIA DE COMPARACIÓN Y CON V.A.V (VALOR ACEPTADO COMO VERDADERO)

Ferritina

170 ng/mL Roche Cobas e 801 ELECTROQUIMIOLUM INISCENCIA 3% ETmp

1 Fuente de comparación	2 V.A.V.	3 D.E.	4 n/N	5 Incertidumbre	6 Diferencia%	7 Z-score	8 Valoración
RL-MMT-JCTLM ¹	N/A	N/A	N/A	N/A	N/A	N/A	N/A
Media de comparación internacional	161,5	7,22	4642	147,06 a 175,94	5,26	1,18	Satisfactorio
Todos los participantes de QAP	121,37	42,28	6	36,81 a 205,93	40,07	1,15	Satisfactorio
Participantes QAP misma metodología	170	0	1	0 a 0	0	0	Satisfactorio

(1) RL-MMT-JCTLM: Resultado de laboratorio que trabaja con material y método trazable a los avalados por el JCTLM

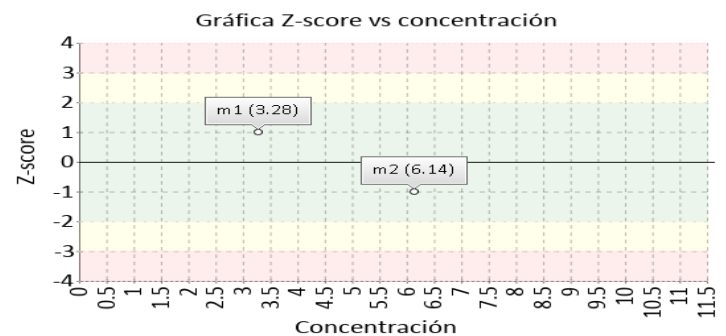
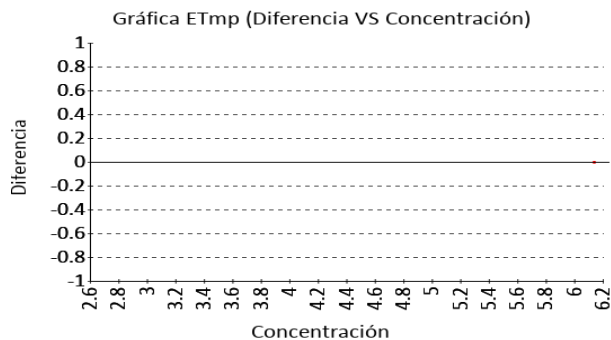


Folato

6.14 ng/mL Roche Cobas e 801 ELECTROQUIMIOLUM INISCENCIA 3% ETmp

1 Fuente de comparación	2 V.A.V.	3 D.E.	4 n/N	5 Incertidumbre	6 Diferencia%	7 Z-score	8 Valoración
RL-MMT-JCTLM ¹	N/A	N/A	N/A	N/A	N/A	N/A	N/A
Media de comparación internacional	6,75	0,46	2126	5,83 a 7,67	-9,04	-1,32	Satisfactorio
Todos los participantes de QAP	7,21	1,74	4	3,73 a 10,69	-14,81	-0,61	Satisfactorio
Participantes QAP misma metodología	6,14	0	1	0 a 0	0	0	Satisfactorio

(1) RL-MMT-JCTLM: Resultado de laboratorio que trabaja con material y método trazable a los avalados por el JCTLM



4. EVALUACIÓN CON MEDIA DE COMPARACIÓN Y CON V.A.V (VALOR ACEPTADO COMO VERDADERO)

FSH

21.3 mUI/mL

Roche Cobas e 801

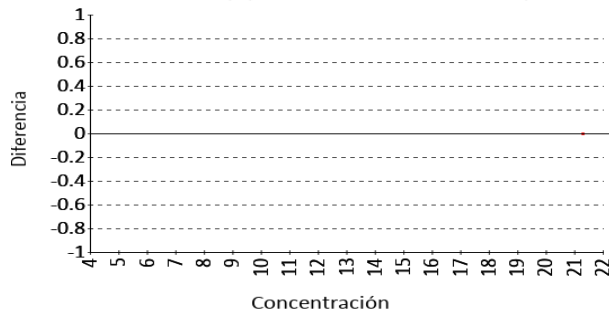
ELECTROQUIMIOLUM
INISCENCIA

3% ETmp

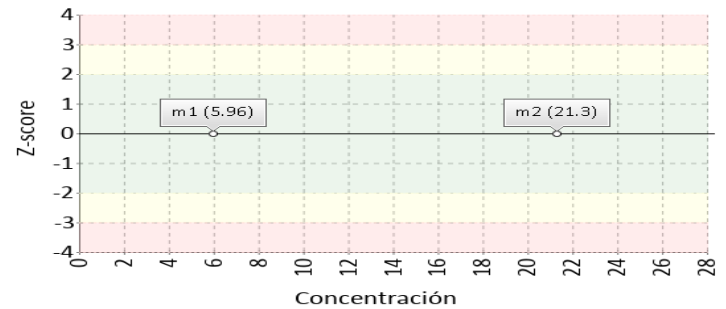
1 Fuente de comparación	2 V.A.V.	3 D.E.	4 n/N	5 Incertidumbre	6 Diferencia%	7 Z-score	8 Valoración
RL-MMT-JCTLM ¹	N/A	N/A	N/A	N/A	N/A	N/A	N/A
Media de comparación internacional	21,75	0,99	2718	19,77 a 23,73	-2,07	-0,46	Satisfactorio
Todos los participantes de QAP	22,32	4,61	4	13,1 a 31,54	-4,58	-0,22	Satisfactorio
Participantes QAP misma metodología	21,3	0	1	0 a 0	0	0	Satisfactorio

(1) RL-MMT-JCTLM: Resultado de laboratorio que trabaja con material y método trazable a los avalados por el JCTLM

Gráfica ETmp (Diferencia VS Concentración)



Gráfica Z-score vs concentración



HCG cuantitativa

18.68 mUI/mL

Roche Cobas 6000
(e601)

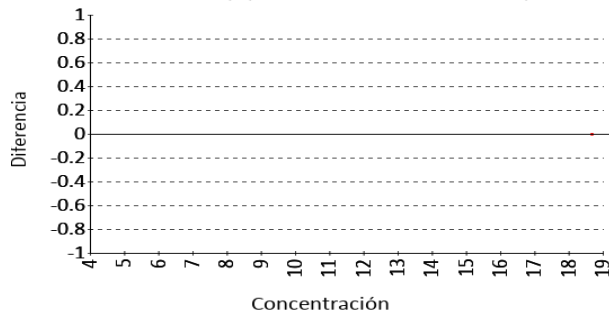
ELECTROQUIMIOLUM
INISCENCIA

20% ETmp

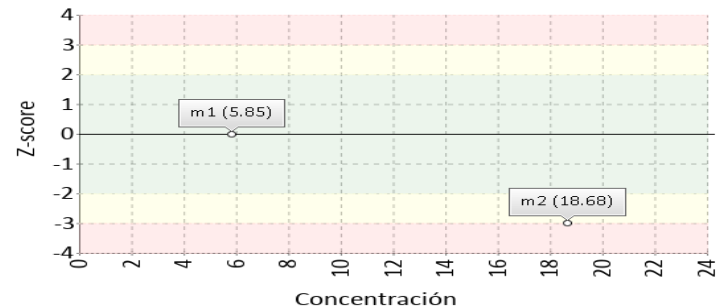
1 Fuente de comparación	2 V.A.V.	3 D.E.	4 n/N	5 Incertidumbre	6 Diferencia%	7 Z-score	8 Valoración
RL-MMT-JCTLM ¹	N/A	N/A	N/A	N/A	N/A	N/A	N/A
Media de comparación internacional	22,42	1,02	34725	20,38 a 24,46	-16,68	-3,67	No satisfactorio
Todos los participantes de QAP	21,45	7,61	6	6,23 a 36,66	-12,9	-0,36	Satisfactorio
Participantes QAP misma metodología	18,68	0	1	0 a 0	0	0	Satisfactorio

(1) RL-MMT-JCTLM: Resultado de laboratorio que trabaja con material y método trazable a los avalados por el JCTLM

Gráfica ETmp (Diferencia VS Concentración)



Gráfica Z-score vs concentración



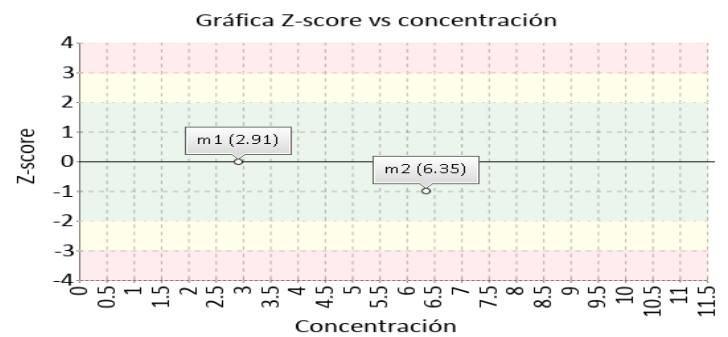
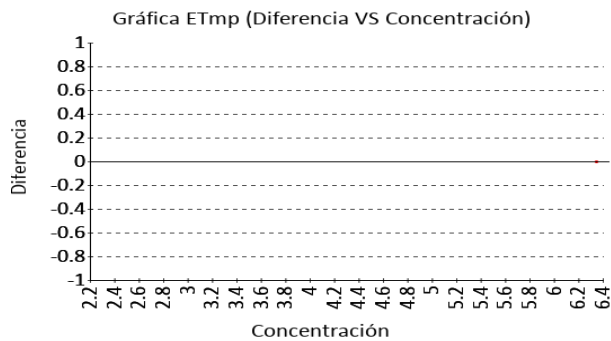
4. EVALUACIÓN CON MEDIA DE COMPARACIÓN Y CON V.A.V (VALOR ACEPTADO COMO VERDADERO)

HGH

6.35 ng/mL Roche Cobas 6000 Quimioluminiscencia - - % ETmp (e601)

1 Fuente de comparación	2 V.A.V.	3 D.E.	4 n/N	5 Incertidumbre	6 Diferencia%	7 Z-score	8 Valoración
RL-MMT-JCTLM ¹	N/A	N/A	N/A	N/A	N/A	N/A	N/A
Media de comparación internacional	7,23	0,69	607	5,85 a 8,61	-12,17	-1,28	Satisfactorio
Todos los participantes de QAP	6,35	0	1	0 a 0	0	0	Satisfactorio
Participantes QAP misma metodología	6,35	0	1	0 a 0	0	0	Satisfactorio

(1) RL-MMT-JCTLM: Resultado de laboratorio que trabaja con material y método trazable a los avalados por el JCTLM

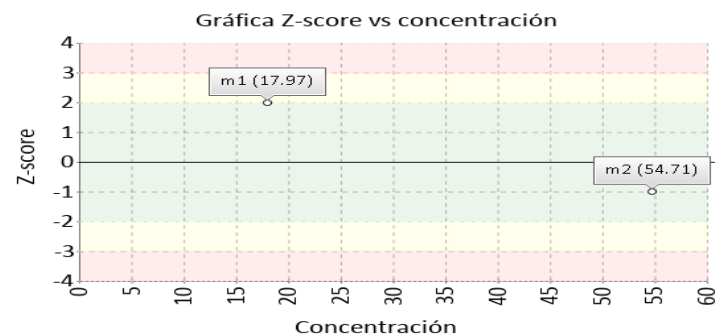
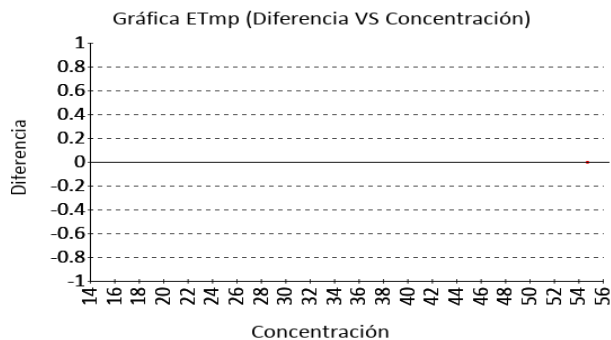


Insulina

54.71 uUI/mL Roche Cobas 6000 ELECTROQUIMIOLUM INISCENCIA 32.91% ETmp (e601)

1 Fuente de comparación	2 V.A.V.	3 D.E.	4 n/N	5 Incertidumbre	6 Diferencia%	7 Z-score	8 Valoración
RL-MMT-JCTLM ¹	N/A	N/A	N/A	N/A	N/A	N/A	N/A
Media de comparación internacional	59,53	3,05	23490	53,43 a 65,63	-8,1	-1,58	Satisfactorio
Todos los participantes de QAP	41,44	24,91	3	-8,38 a 91,26	32,03	0,53	Satisfactorio
Participantes QAP misma metodología	54,71	0	1	0 a 0	0	0	Satisfactorio

(1) RL-MMT-JCTLM: Resultado de laboratorio que trabaja con material y método trazable a los avalados por el JCTLM



4. EVALUACIÓN CON MEDIA DE COMPARACIÓN Y CON V.A.V (VALOR ACEPTADO COMO VERDADERO)

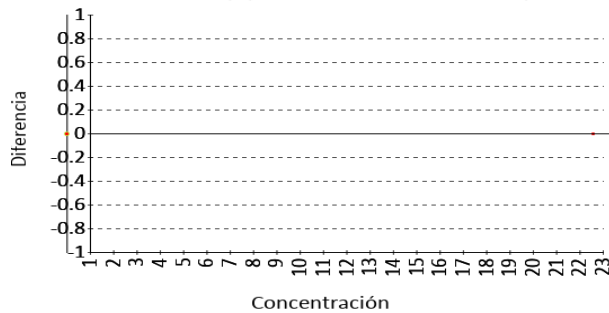
LH

22.6 mUI/mL Roche Cobas e 801 ELECTROQUIMIOLUM INISCENCIA 3% ETmp

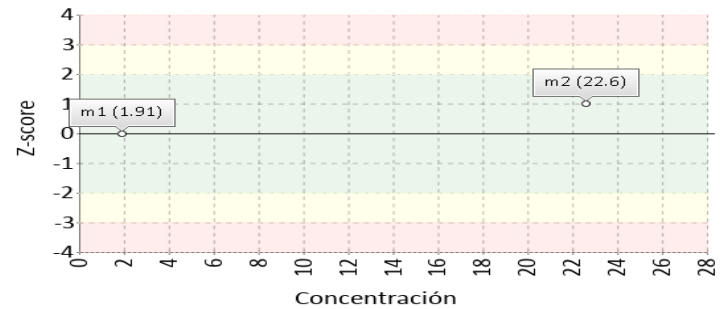
1 Fuente de comparación	2 V.A.V.	3 D.E.	4 n/N	5 Incertidumbre	6 Diferencia%	7 Z-score	8 Valoración
RL-MMT-JCTLM ¹	N/A	N/A	N/A	N/A	N/A	N/A	N/A
Media de comparación internacional	21,71	0,82	2757	20,07 a 23,35	4,1	1,08	Satisfactorio
Todos los participantes de QAP	20,86	5,11	4	10,64 a 31,09	8,33	0,34	Satisfactorio
Participantes QAP misma metodología	22,6	0	1	0 a 0	0	0	Satisfactorio

(1) RL-MMT-JCTLM: Resultado de laboratorio que trabaja con material y método trazable a los avalados por el JCTLM

Gráfica ETmp (Diferencia VS Concentración)



Gráfica Z-score vs concentración



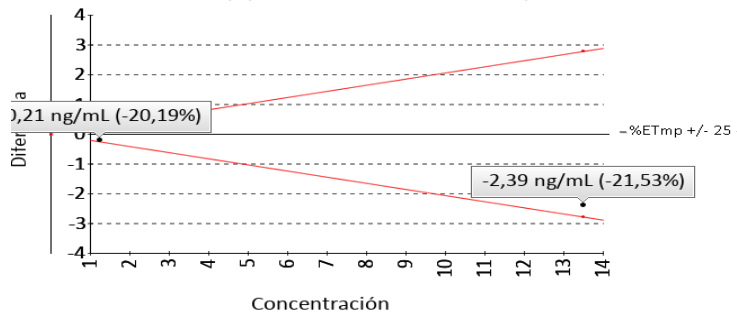
Progesterona

13.49 ng/mL Roche Cobas 6000 (e601) ELECTROQUIMIOLUM INISCENCIA 25% ETmp

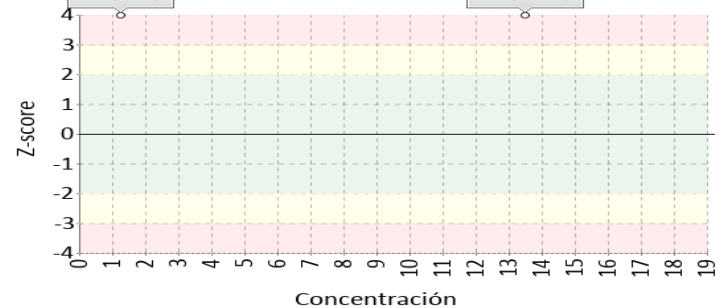
1 Fuente de comparación	2 V.A.V.	3 D.E.	4 n/N	5 Incertidumbre	6 Diferencia%	7 Z-score	8 Valoración
RL-MMT-JCTLM ¹	11,100	N/A	N/A	N/A	-21,53	N/A	Satisfactorio
Media de comparación internacional	11,04	0,52	11273	10,01 a 12,07	22,19	4,75	No satisfactorio
Todos los participantes de QAP	10,97	2,32	3	6,34 a 15,61	22,93	1,09	Satisfactorio
Participantes QAP misma metodología	13,49	0	1	0 a 0	0	0	Satisfactorio

(1) RL-MMT-JCTLM: Resultado de laboratorio que trabaja con material y método trazable a los avalados por el JCTLM

Gráfica ETmp (Diferencia VS Concentración)



Gráfica Z-score vs conce



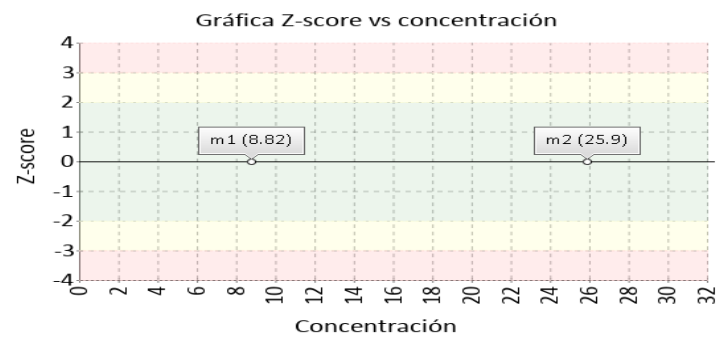
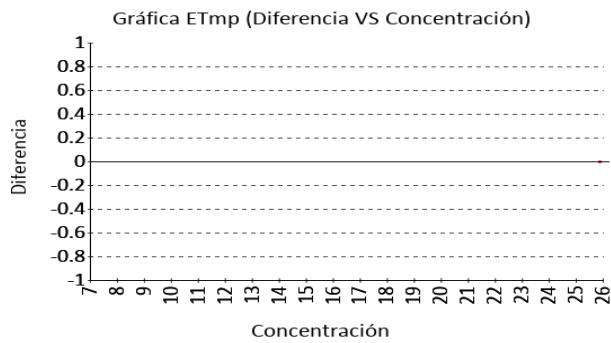
4. EVALUACIÓN CON MEDIA DE COMPARACIÓN Y CON V.A.V (VALOR ACEPTADO COMO VERDADERO)

Prolactina

25.9 ng/mL Roche Cobas 6000 ELECTROQUIMIOLUM 3% ETmp
(e601) INISCENCIA

1 Fuente de comparación	2 V.A.V.	3 D.E.	4 n/N	5 Incertidumbre	6 Diferencia%	7 Z-score	8 Valoración
RL-MMT-JCTLM ¹	N/A	N/A	N/A	N/A	N/A	N/A	N/A
Media de comparación internacional	25,44	1,02	26871	23,4 a 27,48	1,81	0,45	Satisfactorio
Todos los participantes de QAP	20,54	4,75	5	11,05 a 30,03	26,07	1,13	Satisfactorio
Participantes QAP misma metodología	25,9	0	1	0 a 0	0	0	Satisfactorio

(1) RL-MMT-JCTLM: Resultado de laboratorio que trabaja con material y método trazable a los avalados por el JCTLM

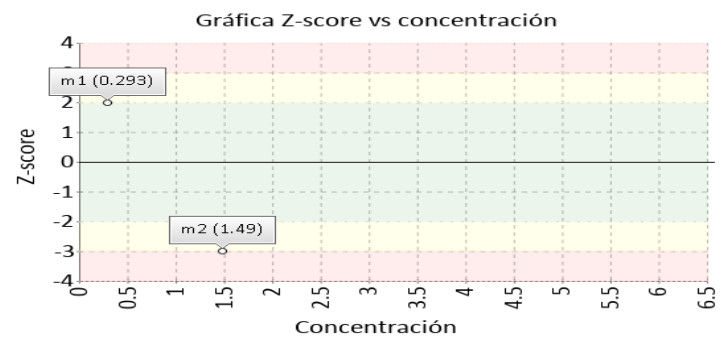
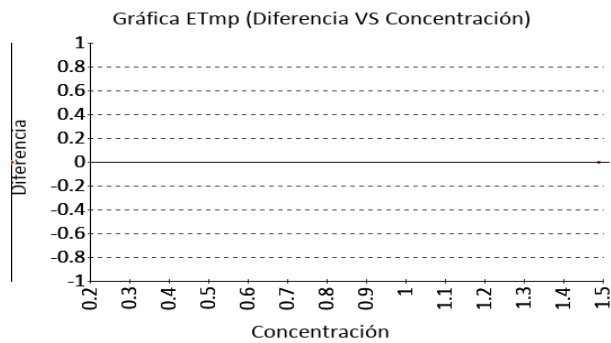


PSA libre

1.49 ng/mL Roche Cobas 6000 ELECTROQUIMIOLUM 17.5% ETmp
(e601) INISCENCIA

1 Fuente de comparación	2 V.A.V.	3 D.E.	4 n/N	5 Incertidumbre	6 Diferencia%	7 Z-score	8 Valoración
RL-MMT-JCTLM ¹	N/A	N/A	N/A	N/A	N/A	N/A	N/A
Media de comparación internacional	1,71	0,07	7964	1,57 a 1,85	-12,87	-3,06	No satisfactorio
Todos los participantes de QAP	1,46	0,08	3	1,31 a 1,61	2,29	0,44	Satisfactorio
Participantes QAP misma metodología	1,49	0	1	0 a 0	0	0	Satisfactorio

(1) RL-MMT-JCTLM: Resultado de laboratorio que trabaja con material y método trazable a los avalados por el JCTLM



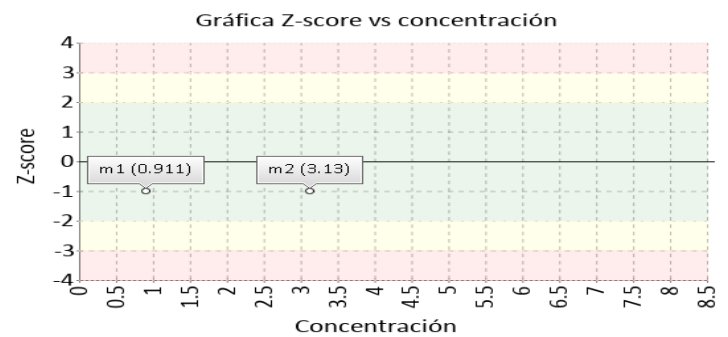
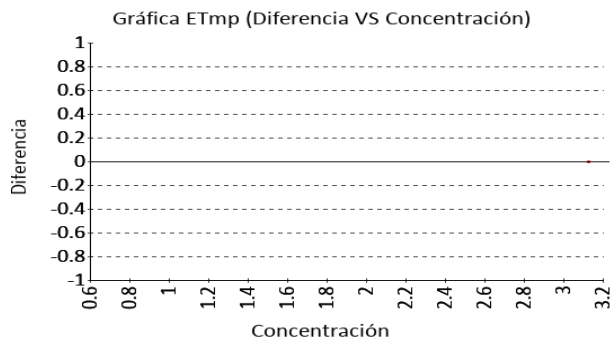
4. EVALUACIÓN CON MEDIA DE COMPARACIÓN Y CON V.A.V (VALOR ACEPTADO COMO VERDADERO)

PSA total

3.13 ng/mL Roche Cobas e 801 ELECTROQUIMIOLUM INISCENCIA 3% ETmp

1 Fuente de comparación	2 V.A.V.	3 D.E.	4 n/N	5 Incertidumbre	6 Diferencia%	7 Z-score	8 Valoración
RL-MMT-JCTLM ¹	N/A	N/A	N/A	N/A	N/A	N/A	N/A
Media de comparación internacional	3,4	0,19	38826	3,01 a 3,79	-7,94	-1,4	Satisfactorio
Todos los participantes de QAP	3,28	0,32	7	2,63 a 3,93	-4,66	-0,47	Satisfactorio
Participantes QAP misma metodología	3,13	0	1	0 a 0	0	0	Satisfactorio

(1) RL-MMT-JCTLM: Resultado de laboratorio que trabaja con material y método trazable a los avalados por el JCTLM

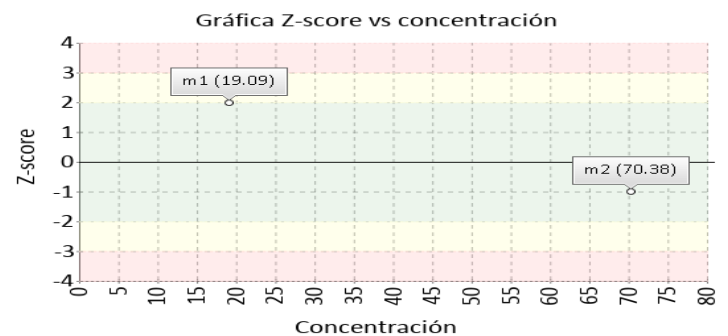
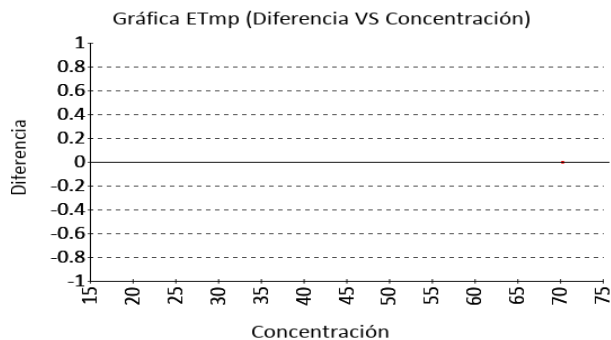


PTH

70.38 pg/mL Roche Cobas 6000 (e601) ELECTROQUIMIOLUM INISCENCIA 3% ETmp

1 Fuente de comparación	2 V.A.V.	3 D.E.	4 n/N	5 Incertidumbre	6 Diferencia%	7 Z-score	8 Valoración
RL-MMT-JCTLM ¹	N/A	N/A	N/A	N/A	N/A	N/A	N/A
Media de comparación internacional	77,98	6,18	3242	65,62 a 90,34	-9,75	-1,23	Satisfactorio
Todos los participantes de QAP	88,69	13,25	4	62,19 a 115,19	-20,64	-1,38	Satisfactorio
Participantes QAP misma metodología	70,38	0	1	0 a 0	0	0	Satisfactorio

(1) RL-MMT-JCTLM: Resultado de laboratorio que trabaja con material y método trazable a los avalados por el JCTLM



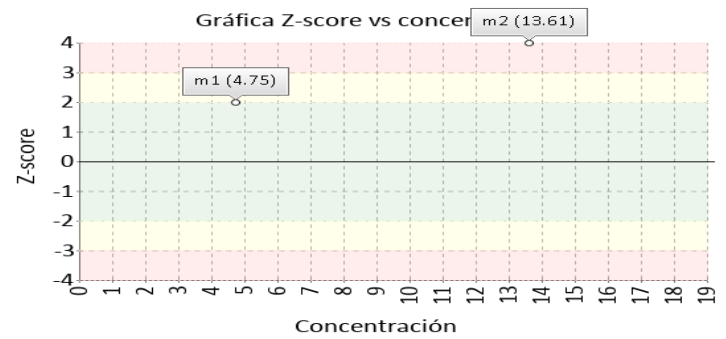
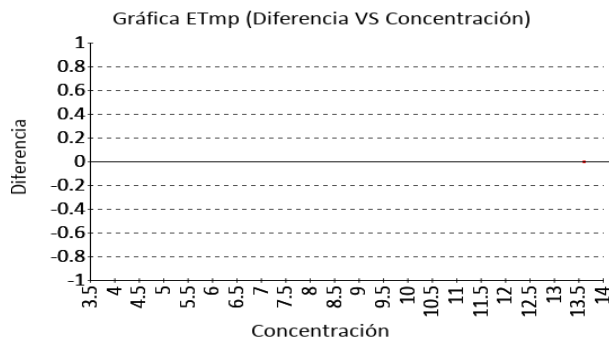
4. EVALUACIÓN CON MEDIA DE COMPARACIÓN Y CON V.A.V (VALOR ACEPTADO COMO VERDADERO)

T3 libre

13.61 pmol/L Roche Cobas 6000 ELECTROQUIMIOLUM 9.3% ETmp
(e601) INISCENCIA

1 Fuente de comparación	2 V.A.V.	3 D.E.	4 n/N	5 Incertidumbre	6 Diferencia%	7 Z-score	8 Valoración
RL-MMT-JCTLM ¹	N/A	N/A	N/A	N/A	N/A	N/A	N/A
Media de comparación internacional	11,69	0,46	35897	10,76 a 12,62	16,42	4,14	No satisfactorio
Todos los participantes de QAP	12,81	1,14	2	10,53 a 15,08	6,29	0,71	Satisfactorio
Participantes QAP misma metodología	13,61	0	1	0 a 0	0	0	Satisfactorio

(1) RL-MMT-JCTLM: Resultado de laboratorio que trabaja con material y método trazable a los avalados por el JCTLM

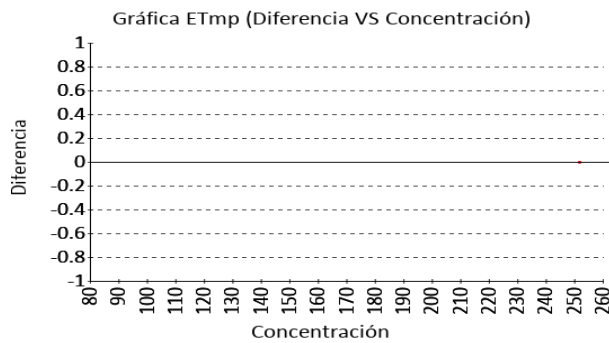


T3 total

252 ng/dL Roche Cobas e 801 ELECTROQUIMIOLUM 3% ETmp
INISCENCIA

1 Fuente de comparación	2 V.A.V.	3 D.E.	4 n/N	5 Incertidumbre	6 Diferencia%	7 Z-score	8 Valoración
RL-MMT-JCTLM ¹	N/A	N/A	N/A	N/A	N/A	N/A	N/A
Media de comparación internacional	217,1	9,23	3828	198,64 a 235,56	16,08	3,78	No satisfactorio
Todos los participantes de QAP	252	0	1	0 a 0	0	0	Satisfactorio
Participantes QAP misma metodología	252	0	1	0 a 0	0	0	Satisfactorio

(1) RL-MMT-JCTLM: Resultado de laboratorio que trabaja con material y método trazable a los avalados por el JCTLM



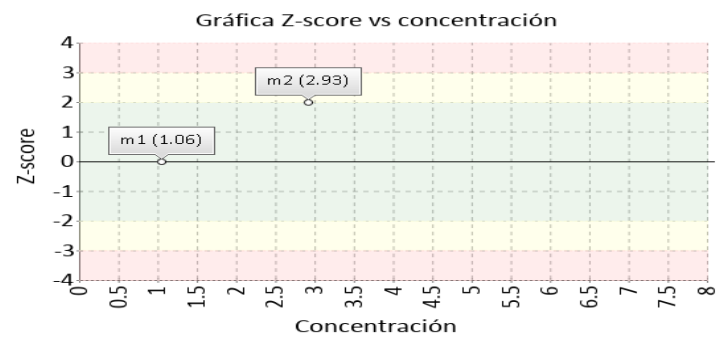
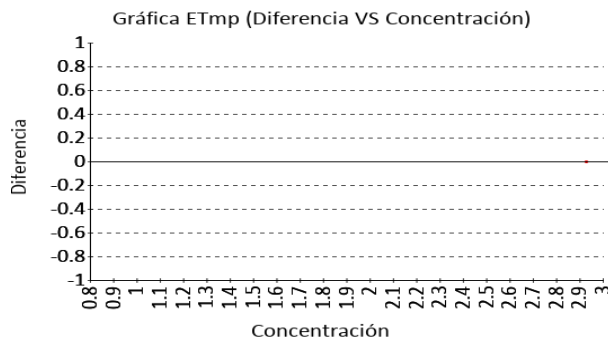
4. EVALUACIÓN CON MEDIA DE COMPARACIÓN Y CON V.A.V (VALOR ACEPTADO COMO VERDADERO)

T4 libre

2.93 ng/dL Roche Cobas e 801 ELECTROQUIMIOLUM INISCENCIA 3% ETmp

1 Fuente de comparación	2 V.A.V.	3 D.E.	4 n/N	5 Incertidumbre	6 Diferencia%	7 Z-score	8 Valoración
RL-MMT-JCTLM ¹	N/A	N/A	N/A	N/A	N/A	N/A	N/A
Media de comparación internacional	2,68	0,11	8171	2,47 a 2,89	9,33	2,36	Alarma
Todos los participantes de QAP	2,93	1,08	7	0,77 a 5,1	-0,15	-0	Satisfactorio
Participantes QAP misma metodología	2,93	0	1	0 a 0	0	0	Satisfactorio

(1) RL-MMT-JCTLM: Resultado de laboratorio que trabaja con material y método trazable a los avalados por el JCTLM

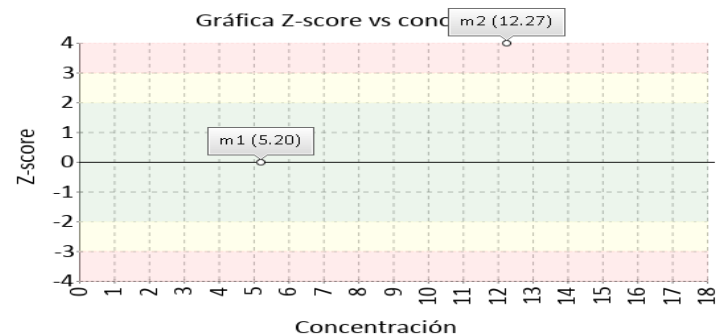
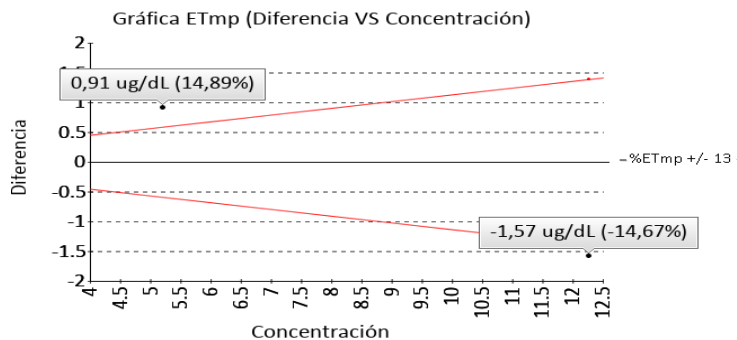


T4 total

12.27 ug/dL Roche Cobas 6000 (e601) ELECTROQUIMIOLUM INISCENCIA 13% ETmp

1 Fuente de comparación	2 V.A.V.	3 D.E.	4 n/N	5 Incertidumbre	6 Diferencia%	7 Z-score	8 Valoración
RL-MMT-JCTLM ¹	10,700	N/A	N/A	N/A	-14,67	N/A	No satisfactorio
Media de comparación internacional	10,05	0,55	25819	8,96 a 11,14	22,09	4,07	No satisfactorio
Todos los participantes de QAP	10,12	3,99	4	2,15 a 18,09	21,22	0,54	Satisfactorio
Participantes QAP misma metodología	12,27	0	1	0 a 0	0	0	Satisfactorio

(1) RL-MMT-JCTLM: Resultado de laboratorio que trabaja con material y método trazable a los avalados por el JCTLM



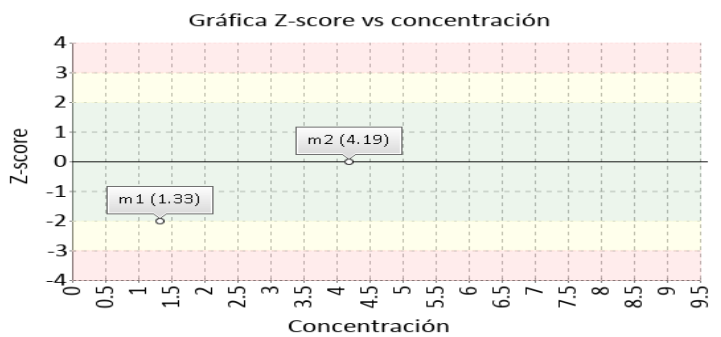
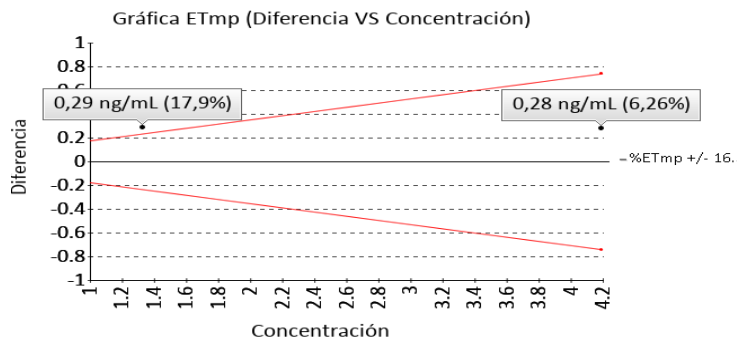
4. EVALUACIÓN CON MEDIA DE COMPARACIÓN Y CON V.A.V (VALOR ACEPTADO COMO VERDADERO)

Testosterona

4.19 ng/mL Roche Cobas 6000 ELECTROQUIMIOLUM 16.5% ETmp
(e601) INISCENCIA

1 Fuente de comparación	2 V.A.V.	3 D.E.	4 n/N	5 Incertidumbre	6 Diferencia%	7 Z-score	8 Valoración
RL-MMT-JCTLM ¹	4.470	N/A	N/A	N/A	6,26	N/A	Satisfactorio
Media de comparación internacional	4,19	0,2	24107	3,79 a 4,59	0	0	Satisfactorio
Todos los participantes de QAP	4,23	0,05	2	4,13 a 4,32	-0,83	-0,71	Satisfactorio
Participantes QAP misma metodología	4,19	0	1	0 a 0	0	0	Satisfactorio

(1) RL-MMT-JCTLM: Resultado de laboratorio que trabaja con material y método trazable a los avalados por el JCTLM

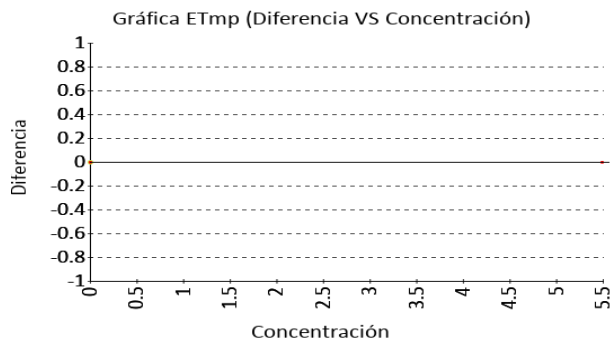


TSH

5.49 uUI/mL Roche Cobas e 801 ELECTROQUIMIOLUM 3% ETmp
INISCENCIA

1 Fuente de comparación	2 V.A.V.	3 D.E.	4 n/N	5 Incertidumbre	6 Diferencia%	7 Z-score	8 Valoración
RL-MMT-JCTLM ¹	N/A	N/A	N/A	N/A	N/A	N/A	N/A
Media de comparación internacional	5,61	0,2	8312	5,21 a 6,01	-2,14	-0,6	Satisfactorio
Todos los participantes de QAP	5,01	0,58	7	3,84 a 6,18	9,62	0,82	Satisfactorio
Participantes QAP misma metodología	5,49	0	1	0 a 0	0	0	Satisfactorio

(1) RL-MMT-JCTLM: Resultado de laboratorio que trabaja con material y método trazable a los avalados por el JCTLM



Identificación Laboratorio:	100124
Ronda:	39
Muestra:	2
Código Muestra:	AK7529
Fecha reporte:	2022-12-15
Estado:	Evaluación original

4. EVALUACIÓN CON MEDIA DE COMPARACIÓN Y CON V.A.V (VALOR ACEPTADO COMO VERDADERO)

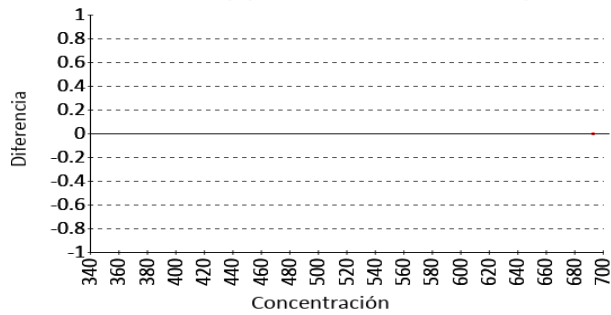
Vitamina B12

693 pg/mL Roche Cobas e 801 ELECTROQUIMIOLUM INISCENCIA 3% ETmp

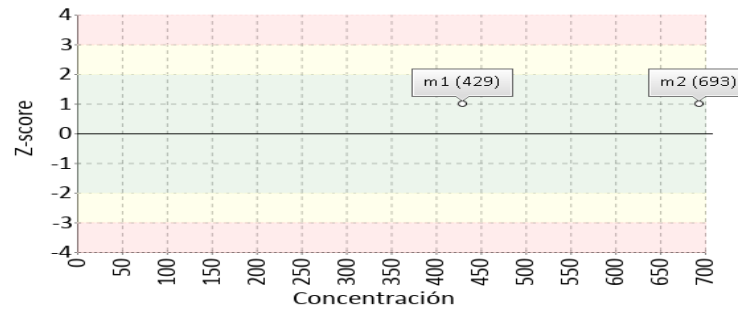
1 Fuente de comparación	2 V.A.V.	3 D.E.	4 n/N	5 Incertidumbre	6 Diferencia%	7 Z-score	8 Valoración
RL-MMT-JCTLM ¹	N/A	N/A	N/A	N/A	N/A	N/A	N/A
Media de comparación internacional	645,4	31,17	2869	583,06 a 707,74	7,38	1,53	Satisfactorio
Todos los participantes de QAP	605,7	169,86	7	265,97 a 945,42	14,41	0,51	Satisfactorio
Participantes QAP misma metodología	693	0	1	0 a 0	0	0	Satisfactorio

(1) RL-MMT-JCTLM: Resultado de laboratorio que trabaja con material y método trazable a los avalados por el JCTLM

Gráfica ETmp (Diferencia VS Concentración)



Gráfica Z-score vs concentración



5. INFORME DE TRAZABILIDAD METROLÓGICA

1	2	3	4	5	6	7	8
Ítem	Mensurando	Analizador	Metodología declarada por el fabricante	Metodología de referencia avalada por el JCTLM	Material trazable declarado por el fabricante	Material de referencia avalado por el JCTLM	Estado de trazabilidad
1	17-Alpha-Hydroxyprogesterona	Maglumi 800	Quimioluminiscencia	56	No declarado		No trazable
2	25-Hydroxy Vitamin D (Total)	Roche Cobas e 801	Quimioluminiscencia	92	No declarado		No trazable
3	25-Hydroxy Vitamin D (Total)	Roche Cobas 6000 (e601)	Quimioluminiscencia	92	No declarado		No trazable
4	AFP	Roche Cobas 6000 (e601)	ELECTROQUIMIOLUMINISCENCIA		No declarado		No trazable
5	Aldosterona	Maglumi 800	Quimioluminiscencia	89	No declarado		No trazable
6	Anti-Tiroglobulina	Roche Cobas 6000 (e601)	Quimioluminiscencia		No declarado		No trazable
7	Anti-TPO	Roche Cobas e 801	Quimioluminiscencia		No declarado		No trazable
8	Calcitonina	Maglumi 800	Quimioluminiscencia		No declarado		No trazable
9	CEA	Roche Cobas e 801	Electroquimioluminiscencia (ECL)		No declarado		No trazable
10	Cortisol	Roche Cobas e 801	Chemiluminescence	48 49 50 51 52	No declarado	33 34 35 36 37 32	No trazable
11	DHEA-Sulfato	Roche Cobas 6000 (e601)	Quimioluminiscencia		No declarado		No trazable
12	DHEA-Sulfato	Roche Cobas e 801	Quimioluminiscencia		No declarado		No trazable
13	Estradiol	Roche Cobas e 801	ELECTROQUIMIOLUMINISCENCIA	93 106 53 54 55	No declarado	56 57 58 123 59	Trazable por metodología
14	Ferritina	Roche Cobas e 801	ELECTROQUIMIOLUMINISCENCIA		No declarado		No trazable
15	Folato	Roche Cobas e 801	ELECTROQUIMIOLUMINISCENCIA		No declarado		No trazable
16	FSH	Roche Cobas e 801	ELECTROQUIMIOLUMINISCENCIA		No declarado		No trazable
17	HCG cuantitativa	Roche Cobas 6000 (e601)	ELECTROQUIMIOLUMINISCENCIA		No declarado		No trazable
18	HGH	Roche Cobas 6000 (e601)	Quimioluminiscencia		No declarado		No trazable
19	Insulina	Roche Cobas 6000 (e601)	ELECTROQUIMIOLUMINISCENCIA		No declarado		No trazable
20	Insulina	Roche Cobas e 801	ELECTROQUIMIOLUMINISCENCIA		No declarado		No trazable
21	LH	Roche Cobas e 801	ELECTROQUIMIOLUMINISCENCIA		No declarado		No trazable
22	Progesterona	Roche Cobas e 801	ELECTROQUIMIOLUMINISCENCIA	94 107 66 67	No declarado	124 88 87 89	Trazable por metodología
23	Progesterona	Roche Cobas 6000 (e601)	ELECTROQUIMIOLUMINISCENCIA	94 107 66 67	No declarado	124 88 87 89	Trazable por metodología
24	Prolactina	Roche Cobas 6000 (e601)	ELECTROQUIMIOLUMINISCENCIA		No declarado		No trazable
25	PSA libre	Roche Cobas 6000 (e601)	ELECTROQUIMIOLUMINISCENCIA		No declarado		No trazable
26	PSA libre	Roche Cobas e 801	ELECTROQUIMIOLUMINISCENCIA		No declarado		No trazable
27	PSA total	Roche Cobas e 801	ELECTROQUIMIOLUMINISCENCIA		No declarado	119	No trazable
28	PTH	Roche Cobas e 801	ELECTROQUIMIOLUMINISCENCIA		No declarado		No trazable

29	PTH	Roche Cobas 6000 (e601)	ELECTROQUIMIOLUMINISCENCIA		No declarado		No trazable
30	T3 libre	Roche Cobas 6000 (e601)	ELECTROQUIMIOLUMINISCENCIA		No declarado		No trazable
31	T3 total	Roche Cobas e 801	ELECTROQUIMIOLUMINISCENCIA	87 86	No declarado	121	No trazable
32	T4 libre	Roche Cobas e 801	ELECTROQUIMIOLUMINISCENCIA	90	No declarado		No trazable
33	T4 total	Roche Cobas 6000 (e601)	ELECTROQUIMIOLUMINISCENCIA	108 85 82 83 84	No declarado		Trazable por metodología
34	T4 total	Roche Cobas e 801	ELECTROQUIMIOLUMINISCENCIA	108 85 82 83 84	No declarado		Trazable por metodología
35	Testosterona	Roche Cobas 6000 (e601)	ELECTROQUIMIOLUMINISCENCIA	109 75 74	No declarado	97 98 99	Trazable por metodología
36	Testosterona	Roche Cobas e 801	ELECTROQUIMIOLUMINISCENCIA	109 75 74	No declarado	97 98 99	Trazable por metodología
37	TSH	Roche Cobas e 801	ELECTROQUIMIOLUMINISCENCIA		No declarado		No trazable
38	Vitamina B12	Roche Cobas e 801	ELECTROQUIMIOLUMINISCENCIA		No declarado		No trazable

Nomenclatura método



56: LC/MS/MS 92: ID/LC/MS Isotope dilution liquid chromatography mass spectrometry (ID-LC/MS/MS) 92: ID/LC/MS Isotope dilution liquid chromatography mass spectrometry (ID-LC/MS/MS) 89: ID/GC/MS 48: ID/GC/MS 49: ID/HPLC/MS and ID/GC/MS 50: ID/LC/MS 51: ID/LC/MS/MS 52: LC/MS/MS 93: DI-CG/EM (dilución isotópica - cromatografía de gases/espectrometría de masas) 106: electroquimiluminiscencia 53: ID/GC/MS 54: ID/LC/MS/MS 55: LC-MS/MS 94: DI-CG/MS (Dilución isotópica-cromatografía de gases/ espectrometría de masas) 107: electroquimiluminiscencia 66: ID/GC/MS 67: ID/LC/MS/MS 94: DI-CG/MS (Dilución isotópica-cromatografía de gases/ espectrometría de masas) 107: electroquimiluminiscencia 66: ID/GC/MS 67: ID/LC/MS/MS 87: ID-LC/MS/MS 86: ID/GC/MS and ID/LC/MS/MS 90: Equilibrium dialysis ID/LC/MS 108: electroquimiluminiscencia 85: ID-LC/MS/MS 82: ID/GC/MS and ID/LC/MS/MS 83: ID/HPLC/MS; ID/GC/MS 84: ID/LC/MS 108: electroquimiluminiscencia 85: ID-LC/MS/MS 82: ID/GC/MS and ID/LC/MS/MS 83: ID/HPLC/MS; ID/GC/MS 84: ID/LC/MS 109: electroquimiluminiscencia 75: ID-LC/MS 74: ID/GC/MS 109: electroquimiluminiscencia 75: ID-LC/MS 74: ID/GC/MS

Nomenclatura materiales

33: ERM-DA192, cortisol in human serum 34: ERM-DA193, cortisol in human serum 35: ERM-DA451/IFCC, cortisol reference panel 36: NMJ CRM 6007-a, Hydrocortisone 37: NMJ CRM 6401-b, Cortisol in human serum (four concentration levels) 32: SRM 921, cortisol 56: BCR-576, 17-estradiol in human serum 57: BCR-577, 17-estradiol in human serum 58: BCR-578, 17-estradiol in human serum 123: CRM6004a 59: NMJ CRM 6004-a, 17-estradiol 124: BCR-348R EMR-DA347 88: BCR-348R, Progesterone 87: ERM-DA347, progesterone in human serum 89: NMJ CRM 6003-a, Progesterone 124: BCR-348R EMR-DA347 88: BCR-348R, Progesterone 87: ERM-DA347, progesterone in human serum 89: NMJ CRM 6003-a, Progesterone 119: BCR-613, prostate specific antigen 121: IRMM-469, 3,3,5-Triiodothyronine (T3) 97: ERM-DA345a 98: ERM-DA346a 99: NMIA CRM M914, testosterone 97: ERM-DA345a 98: ERM-DA346a 99: NMIA CRM M914, testosterone

6. RESUMEN DE RONDA

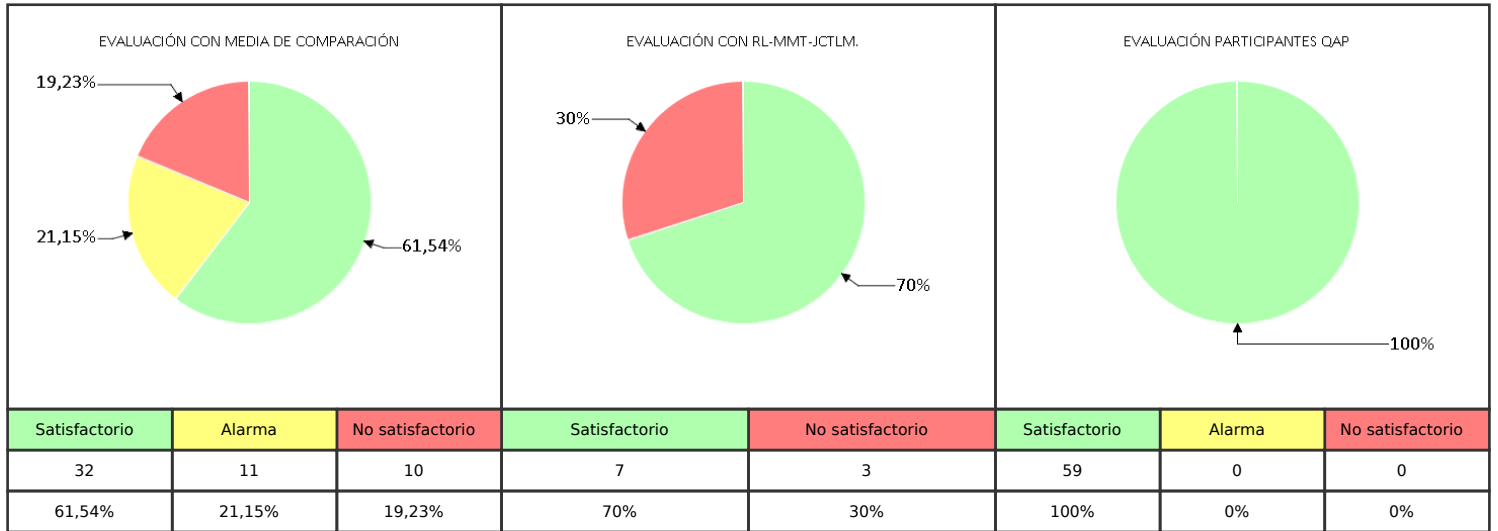
Ítem	Mensurando	Muestra 1			Muestra 2			Muestra 3			Muestra 4			Muestra 5			Muestra 6		
		Dif% con RL-MMT-JCTLM	Z-S WWR	Z Score particip antes QAP	Dif% con RL-MMT-JCTLM	Z-S WWR	Z Score particip antes QAP	Dif% con RL-MMT-JCTLM	Z-S WWR	Z Score particip antes QAP	Dif% con RL-MMT-JCTLM	Z-S WWR	Z Score particip antes QAP	Dif% con RL-MMT-JCTLM	Z-S WWR	Z Score particip antes QAP	Dif% con RL-MMT-JCTLM	Z-S WWR	Z Score particip antes QAP
1	17-Alpha-Hydroxyp rogesteron	N/A	-2,39	0	N/A	-2,44	0												
2	25-Hydroxy Vitamin D (Total)	N/A	-0,79	-0,79	N/A	N/A	-0,54												
3	25-Hydroxy Vitamin D (Total)	N/A	N/A	N/A	N/A	N/A	N/A												
4	AFP	N/A	-2,93	-0,35	N/A	-4,73	-0,8												
5	Aldosterona	N/A	-6,19	0	N/A	-2,7	0												
6	Anti-Tiroglobulina	N/A	N/A	-0,71	N/A	N/A	-0,71												
7	Anti-TPO	N/A	N/A	0	N/A	N/A	-0,71												
8	Calcitonina	N/A	22,03	0	N/A	N/A	N/A												
9	CEA	N/A	1,86	0,93	N/A	-0,09	-0,51												
10	Cortisol	1,71	1,21	0,04	-3,16	-0,32	0,31												
11	DHEA-Sulfato	N/A	N/A	0	N/A	1,67	0												
12	DHEA-Sulfato	N/A	N/A	N/A	N/A	N/A	N/A												
13	Estradiol	-27,86	-2,92	-0,97	-12,69	-0,98	-0,98												
14	Ferritina	N/A	1,11	1,09	N/A	1,18	1,15												
15	Folato	N/A	1,83	-0,28	N/A	-1,32	-0,61												
16	FSH	N/A	-0,73	0,1	N/A	-0,46	-0,22												
17	HCG cuantitativa	N/A	0,91	-0,4	N/A	-3,67	-0,36												
18	HGH	N/A	0,18	0	N/A	-1,28	0												
19	Insulina	N/A	2,23	0,81	N/A	-1,58	0,53												
20	Insulina	N/A	N/A	N/A	N/A	N/A	N/A												
21	LH	N/A	0,53	1,01	N/A	1,08	0,34												
22	Progesterona	N/A	N/A	N/A	N/A	N/A	N/A												
23	Progesterona	20,19	4,28	0,66	21,53	4,75	1,09												
24	Prolactina	N/A	0,14	1,47	N/A	0,45	1,13												
25	PSA libre	N/A	2,44	1,15	N/A	-3,06	0,44												
26	PSA libre	N/A	N/A	N/A	N/A	N/A	N/A												
27	PSA total	N/A	-1,02	-0,41	N/A	-1,4	-0,47												
28	PTH	N/A	N/A	N/A	N/A	N/A	N/A												
29	PTH	N/A	2,62	1,23	N/A	-1,23	-1,38												
30	T3 libre	N/A	2,58	0,71	N/A	4,14	0,71												
31	T3 total	N/A	1,99	0	N/A	3,78	0												
32	T4 libre	N/A	0,7	-0,1	N/A	2,36	-0												
33	T4 total	-14,89	-0,7	-0,81	14,67	4,07	0,54												
34	T4 total	N/A	N/A	N/A	N/A	N/A	N/A												
35	Testosterona	-17,9	-2,86	0,66	-6,26	0	-0,71												
36	Testosterona	N/A	N/A	N/A	N/A	N/A	N/A												
37	TSH	N/A	-0,11	0,26	N/A	-0,6	0,82												
38	Vitamina B12	N/A	1,1	1,03	N/A	1,53	0,51												
Notificaciones		☒ 38 ☒ 8 ✎ 0	☒ 0 ☒ 9 ✎ 0	☒ 0 ☒ 0 ✎ 0	☒ 0 ☒ 0 ✎ 0	☒ 0 ☒ 0 ✎ 0	☒ 0 ☒ 0 ✎ 0	☒ 0 ☒ 0 ✎ 0	☒ 0 ☒ 0 ✎ 0	☒ 0 ☒ 0 ✎ 0	☒ 0 ☒ 0 ✎ 0	☒ 0 ☒ 0 ✎ 0	☒ 0 ☒ 0 ✎ 0	☒ 0 ☒ 0 ✎ 0	☒ 0 ☒ 0 ✎ 0	☒ 0 ☒ 0 ✎ 0	☒ 0 ☒ 0 ✎ 0	☒ 0 ☒ 0 ✎ 0	☒ 0 ☒ 0 ✎ 0

V.A.V - La diferencia porcentual es inferior o igual al error total máximo permisible.	V.A.V. - La diferencia porcentual es superior al error total máximo permisible.	Satisfactorio si su resultado está entre +/- 2 Z-score.	Alarma si su resultado está entre 2 y 3 Z-score.	No satisfactorio si su resultado es mayor a 3 Z-score.	N/A No aplica	 Tardío	<input checked="" type="checkbox"/> Ausente	 Revalorado
--	---	---	--	--	----------------------	--	--	--

Identificación Laboratorio:	100124
Ronda:	39
Muestra:	2
Código Muestra:	AK7529
Fecha reporte:	2022-12-15
Estado:	Evaluación original

7. INDICADORES DE COMPETENCIA TÉCNICA

7.1. DESEMPEÑO PARA LAS 2 MUESTRAS



Observaciones:	Revisado por:
	Fecha:

-- Final de reporte --

Aprobado por:
Aída Porras. Magister en Biología. Doctor in management.
Coordinadora programas QAP