



"Quality Assurance Program"

Programa de Aseguramiento de la Calidad Analítica



**PROGRAMA DE ASEGURAMIENTO DE CALIDAD**  
**QAP-I - Inmunoensayo**

**E.S.E. HOSPITAL GENERAL DE MEDELLÍN**

Correo electrónico: [locampo@hgm.gov.co](mailto:locampo@hgm.gov.co)  
Dirección: CR 48 32 102  
Ciudad: Medellín Antioquia  
País: Colombia  
Contacto: Luz Fanny Ocampo  
Teléfono: 314 6613311 (4) 3847300

**IDENTIFICACIÓN DEL LABORATORIO: 100190**

Código de reporte: QAP-I-100190-36-1  
Ronda: 36  
Muestra: 1  
Código de la muestra: XT0202  
Tipo de muestra: Liofilizado- Suero humano  
Fecha generación: 05 / junio / 2022

Identificación Laboratorio:	100190
Ronda:	36
Muestra:	1
Código Muestra:	XT0202
Fecha reporte:	2022-06-05
Estado:	Revaloración

### 1. TÉRMINOS GENERALES

**Confidencialidad:**

Quik SAS como organización certificada ISO 27001:2013 <sup>1</sup>, y en cumplimiento al numeral 4.10 de ISO 17043:2010 <sup>2</sup>, garantiza la confidencialidad del presente reporte. La divulgación del presente informe se realizará únicamente al contacto autorizado por cada laboratorio. En caso de que la autoridad competente requiera información contenida en los reportes, será comunicado al participante involucrado con autorización expresa del mismo.

- (1) Sistema de gestión de la seguridad de la información y en cumplimiento con el numeral.
- (2) Requisitos generales para los ensayos de aptitud

**Homogeneidad y estabilidad:**

Quik SAS certifica la homogeneidad y estabilidad suficiente de los ítems incluidos en los ensayos a través de una rigurosa selección de los materiales de cada programa, garantizando las condiciones adecuadas en la cadena de transporte y a través de verificaciones con métodos estadísticos.

**Subcontrataciones:**



La planificación, el diseño estadístico, la operación y la generación de los informes son realizados por Quik SAS. Los materiales utilizados para los programas de laboratorio clínico son contratados con Bio-Rad Laboratories Inc. y para los programas de patología anatómica con la fundación Santa Fé de Bogotá

Identificación Laboratorio:	100190
Ronda:	36
Muestra:	1
Código Muestra:	XT0202
Fecha reporte:	2022-06-05
Estado:	Revaloración

**2. EVALUACIÓN CON MEDIA DE COMPARACIÓN**

1	2	3	4	5	6	7	8	9	10	11	12	13	14
IT	NOT	Mensurando	Analizador	Método	VRL	U-LAB	M-C	U-MC	DE-C	T-C	Zs	VAL	COMP
1	☒	25-Hydroxy Vitamin D (Total)	Vitros 5600	Chemiluminescence	24.3	ng/mL	20,13	ng/mL	3,37	Mensual	1,24	Satisfactorio	Par
2	☒	Ácido Valpróico	Vitros 5600	Chemiluminescence	38.3	ug/mL	32,79	ug/mL	2,93	Acumulada	1,88	Satisfactorio	Método
3	☒	AFP	Vitros 5600	Chemiluminescence	15.4	UI/mL	13,35	UI/mL	1,05	Acumulada	1,95	Satisfactorio	Par
4	☒	CEA	Vitros 5600	Chemiluminescence	2.29	ng/mL	2,06	ng/mL	0,14	Acumulada	1,7	Satisfactorio	Par
5	☒/☒	Cortisol	Vitros 5600	Chemiluminescence	2.07	ug/dL	2,88	ug/dL	0,19	Acumulada	-4,33	No satisfactorio	Par
6	☒	Ferritina	Vitros 5600	Chemiluminescence	45.1	ng/mL	45,64	ng/mL	2,84	Acumulada	-0,19	Satisfactorio	Par
7	☒	Folato	Vitros 5600	Chemiluminescence	3.69	ng/mL	3,15	ng/mL	0,41	Mensual	1,33	Satisfactorio	Par
8	☒	HCG cuantitativa	Vitros 5600	Chemiluminescence	9.63	mUI/mL	8,38	mUI/mL	0,54	Acumulada	2,31	Alarma	Par
9	☒	PSA total	Vitros 5600	Chemiluminescence	0.804	ng/mL	0,79	ng/mL	0,04	Acumulada	0,32	Satisfactorio	Par
10	☒	PTH	Vitros 5600	Chemiluminescence	23.4	pg/mL	18,43	pg/mL	2,01	Mensual	2,47	Alarma	Par
11	☒	T4 libre	Vitros 5600	Chemiluminescence	16.3	pg/mL	14,53	pg/mL	1,06	Mensual	1,67	Satisfactorio	Par
12	☒	TSH	Vitros 5600	Chemiluminescence	0.3768	uUI/mL	0,3	uUI/mL	0,03	Acumulada	2,99	Alarma	Par
13	☒	Vitamina B12	Vitros 5600	Chemiluminescence	284	pg/mL	341,4	pg/mL	21,76	Acumulada	-2,64	Alarma	Par

<b>IT:</b> Item	<b>NOT:</b> Notificaciones	<b>VRL:</b> Valor reportado por el laboratorio	<b>U-LAB:</b> Unidades de laboratorio	<b>U-MC:</b> Unidades Originales de la media de comparación
<b>M-C:</b> Media del grupo de comparación	<b>DE-C:</b> Desviación estándar del grupo de comparación	<b>T-C:</b> Tipo de consenso	<b>Zs:</b> Z-score	<b>VAL:</b> Valoración
		<b>COMP:</b> Comparador		

<b>Satisfactorio</b> si su resultado está entre +/- 2 Z-score.	<b>Alarma</b> si su resultado está entre 2 y 3 Z-score.	<b>No satisfactorio</b> si su resultado es mayor a 3 Z-score.	 Tardío	<input checked="" type="checkbox"/> Ausente	 Revalorado
---	--	--	--	---	--

Identificación Laboratorio:	100190
Ronda:	36
Muestra:	1
Código Muestra:	XT0202
Fecha reporte:	2022-06-05
Estado:	Revaloración

**3. EVALUACIÓN CON VALOR OBTENIDO CON EL MÉTODO TRAZABLE A MATERIAL Y/O MÉTODO AVALADO POR EL JCTLM**

1	2	3	4	5	6	7	8	9	10	11
Item	Mensurando	VRL	U-LAB	V.A.V.	U-V.A.V.	M-REF	D%	ETmp%	Límites aceptación Bajo Alto	Valoración

<b>VRL:</b> Valor reportado por el laboratorio				<b>U-V.A.V.:</b> Unidades del valor aceptado como verdadero						
<b>U-LAB:</b> Unidades de laboratorio			<b>M-REF:</b> Método de referencia			<b>D%</b> Diferencia porcentual %				

Satisfactorio: El resultado reportado por el laboratorio NO supera la diferencia porcentual del ETmp comparado con V.A.V	No satisfactorio: El resultado reportado por el laboratorio SI supera la diferencia porcentual del ETmp comparado con V.A.V	ETmp Error Total máximo permisible * Fuente RCPA	V.A.V. Valor aceptado como verdadero
--	---	--	---

**4. EVALUACIÓN CON MEDIA DE COMPARACIÓN Y CON V.A.V (VALOR ACEPTADO COMO VERDADERO)**

**25-Hydroxy Vitamin D (Total)**

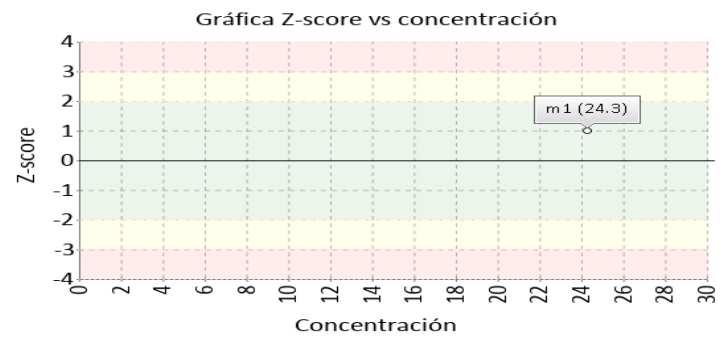
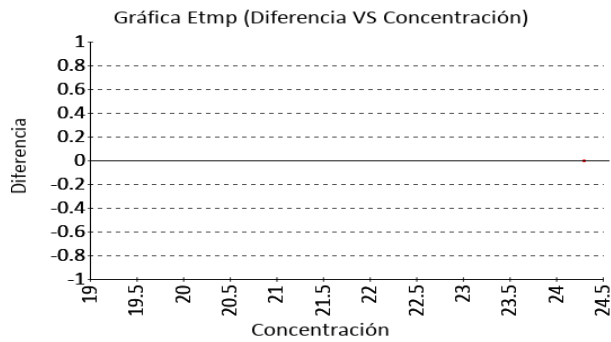
**24.3 ng/mL**

Chemiluminescence

25% ETmp

1 Fuente de comparación	2 V.A.V.	3 D.E.	4 n/N	5 Incertidumbre	6 Diferencia%	7 Z-score	8 Valoración
RL-MMT-JCTLM <sup>1</sup>	N/A	N/A	N/A	N/A	N/A	N/A	N/A
Media de comparación internacional	20,13	3,37	98	13,39 a 26,87	20,72	1,24	Satisfactorio
Todos los participantes de QAP	16,4	5,41	13	5,59 a 27,22	48,13	1,46	Satisfactorio
Participantes QAP misma metodología	22,65	10,5	7	1,65 a 43,65	7,27	0,16	Satisfactorio

(1) RL-MMT-JCTLM: Resultado de laboratorio que trabaja con material y método trazable a los avalados por el JCTLM



**Ácido Valpróico**

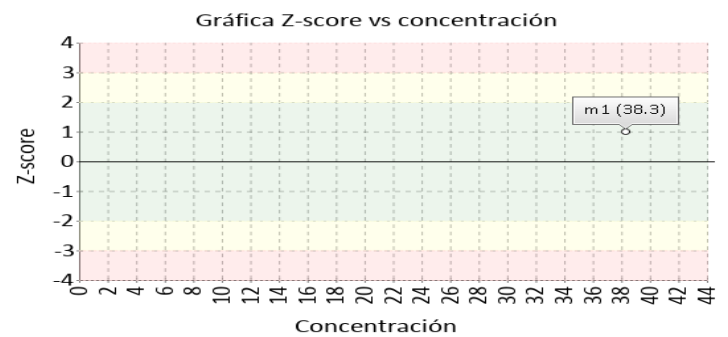
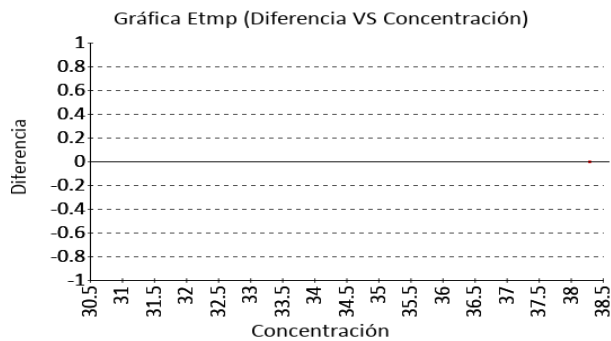
**38.3 ug/mL**

Chemiluminescence

-- % ETmp

1 Fuente de comparación	2 V.A.V.	3 D.E.	4 n/N	5 Incertidumbre	6 Diferencia%	7 Z-score	8 Valoración
RL-MMT-JCTLM <sup>1</sup>	N/A	N/A	N/A	N/A	N/A	N/A	N/A
Media de comparación internacional	32,79	2,93	6735	26,93 a 38,65	16,8	1,88	Satisfactorio
Todos los participantes de QAP	34,64	5,25	5	24,15 a 45,14	10,56	0,7	Satisfactorio
Participantes QAP misma metodología	36,68	3,01	4	30,65 a 42,71	4,42	0,54	Satisfactorio

(1) RL-MMT-JCTLM: Resultado de laboratorio que trabaja con material y método trazable a los avalados por el JCTLM



**4. EVALUACIÓN CON MEDIA DE COMPARACIÓN Y CON V.A.V (VALOR ACEPTADO COMO VERDADERO)**

**AFP**

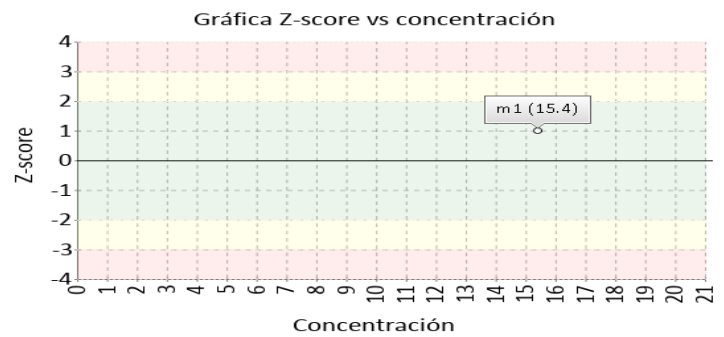
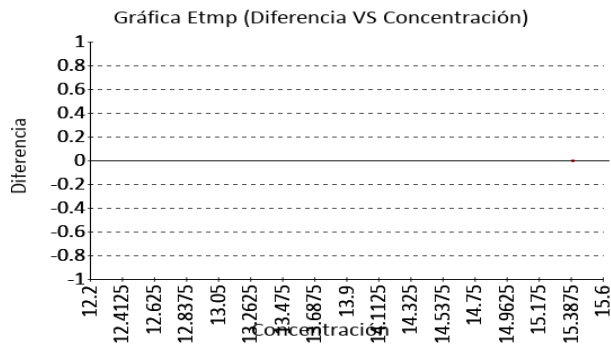
**15.4 UI/mL**

Chemiluminescence

34.8% ETmp

1 Fuente de comparación	2 V.A.V.	3 D.E.	4 n/N	5 Incertidumbre	6 Diferencia%	7 Z-score	8 Valoración
RL-MMT-JCTLM <sup>1</sup>	N/A	N/A	N/A	N/A	N/A	N/A	N/A
Media de comparación internacional	13,35	1,05	2471	11,25 a 15,45	15,36	1,95	Satisfactorio
Todos los participantes de QAP	15,82	2,48	10	10,87 a 20,77	-2,65	-0,17	Satisfactorio
Participantes QAP misma metodología	16,66	2,85	5	10,97 a 22,35	-7,56	-0,44	Satisfactorio

(1) RL-MMT-JCTLM: Resultado de laboratorio que trabaja con material y método trazable a los avalados por el JCTLM



**CEA**

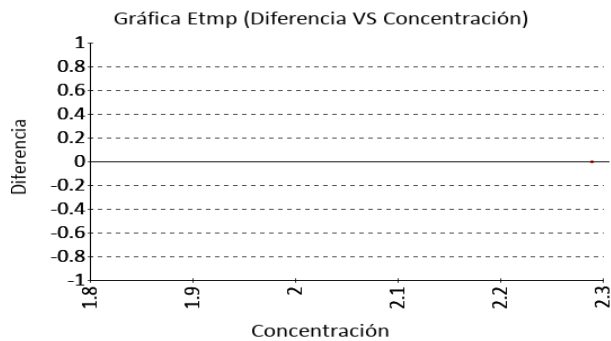
**2.29 ng/mL**

Chemiluminescence

25% ETmp

1 Fuente de comparación	2 V.A.V.	3 D.E.	4 n/N	5 Incertidumbre	6 Diferencia%	7 Z-score	8 Valoración
RL-MMT-JCTLM <sup>1</sup>	N/A	N/A	N/A	N/A	N/A	N/A	N/A
Media de comparación internacional	2,06	0,14	2292	1,79 a 2,33	11,17	1,7	Satisfactorio
Todos los participantes de QAP	1,83	0,5	16	0,83 a 2,82	25,26	0,93	Satisfactorio
Participantes QAP misma metodología	1,92	0,44	9	1,05 a 2,8	19,06	0,84	Satisfactorio

(1) RL-MMT-JCTLM: Resultado de laboratorio que trabaja con material y método trazable a los avalados por el JCTLM



4. EVALUACIÓN CON MEDIA DE COMPARACIÓN Y CON V.A.V (VALOR ACEPTADO COMO VERDADERO)

**Cortisol**

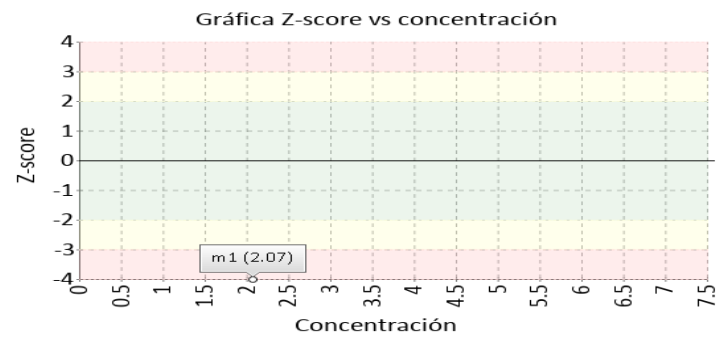
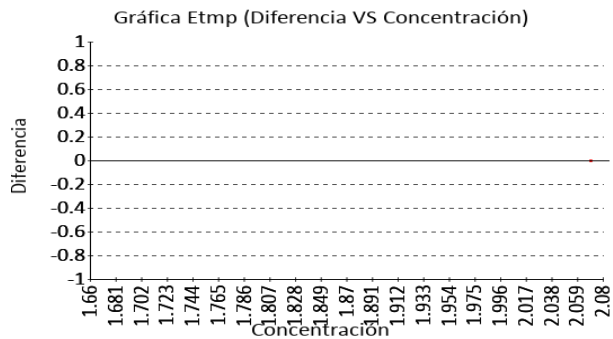
2.07 ug/dL

Chemiluminescence

25% ETmp

1 Fuente de comparación	2 V.A.V.	3 D.E.	4 n/N	5 Incertidumbre	6 Diferencia%	7 Z-score	8 Valoración
RL-MMT-JCTLM <sup>1</sup>	N/A	N/A	N/A	N/A	N/A	N/A	N/A
Media de comparación internacional	2,88	0,19	3326	2,51 a 3,25	-28,13	-4,33	No satisfactorio
Todos los participantes de QAP	3,29	0,68	14	1,93 a 4,64	-37,03	-1,8	Satisfactorio
Participantes QAP misma metodología	3,15	0,64	12	1,88 a 4,43	-34,37	-1,7	Satisfactorio

(1) RL-MMT-JCTLM: Resultado de laboratorio que trabaja con material y método trazable a los avalados por el JCTLM



**Ferritina**

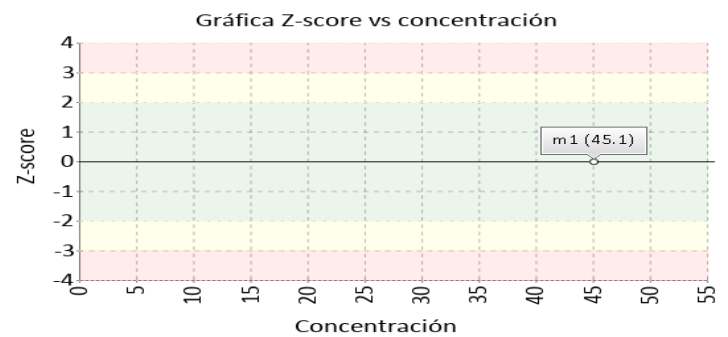
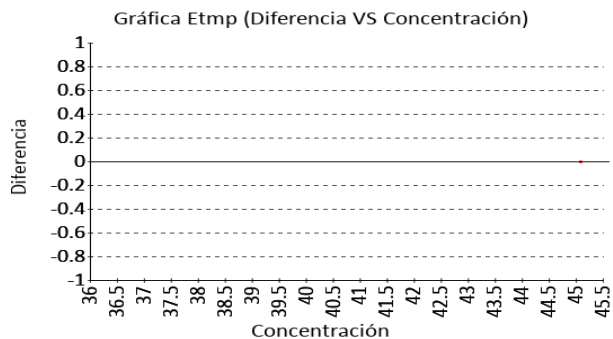
45.1 ng/mL

Chemiluminescence

3% ETmp

1 Fuente de comparación	2 V.A.V.	3 D.E.	4 n/N	5 Incertidumbre	6 Diferencia%	7 Z-score	8 Valoración
RL-MMT-JCTLM <sup>1</sup>	N/A	N/A	N/A	N/A	N/A	N/A	N/A
Media de comparación internacional	45,64	2,84	10690	39,96 a 51,32	-1,18	-0,19	Satisfactorio
Todos los participantes de QAP	59,71	12,19	20	35,33 a 84,08	-24,46	-1,2	Satisfactorio
Participantes QAP misma metodología	51,32	6,22	10	38,87 a 63,77	-12,13	-1	Satisfactorio

(1) RL-MMT-JCTLM: Resultado de laboratorio que trabaja con material y método trazable a los avalados por el JCTLM



Identificación Laboratorio:	100190
Ronda:	36
Muestra:	1
Código Muestra:	XT0202
Fecha reporte:	2022-06-05
Estado:	Revaloración

**4. EVALUACIÓN CON MEDIA DE COMPARACIÓN Y CON V.A.V (VALOR ACEPTADO COMO VERDADERO)**

**Folato**

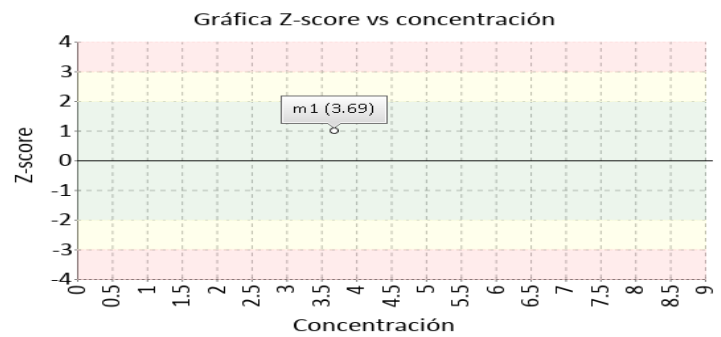
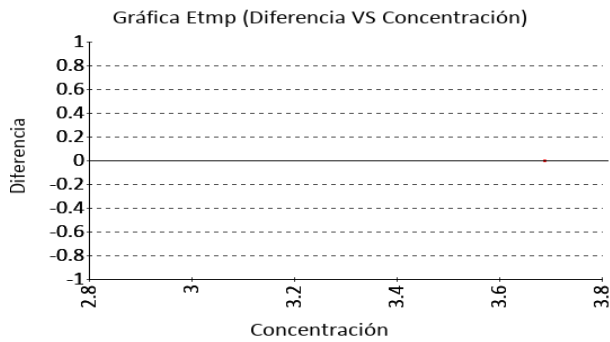
**3.69 ng/mL**

Chemiluminescence

3% ETmp

1 Fuente de comparación	2 V.A.V.	3 D.E.	4 n/N	5 Incertidumbre	6 Diferencia%	7 Z-score	8 Valoración
RL-MMT-JCTLM <sup>1</sup>	N/A	N/A	N/A	N/A	N/A	N/A	N/A
Media de comparación internacional	3,15	0,41	406	2,34 a 3,96	17,14	1,33	Satisfactorio
Todos los participantes de QAP	3,17	0,68	15	1,81 a 4,54	16,28	0,76	Satisfactorio
Participantes QAP misma metodología	3,36	0,88	8	1,6 a 5,13	9,7	0,37	Satisfactorio

(1) RL-MMT-JCTLM: Resultado de laboratorio que trabaja con material y método trazable a los avalados por el JCTLM



**HCG cuantitativa**

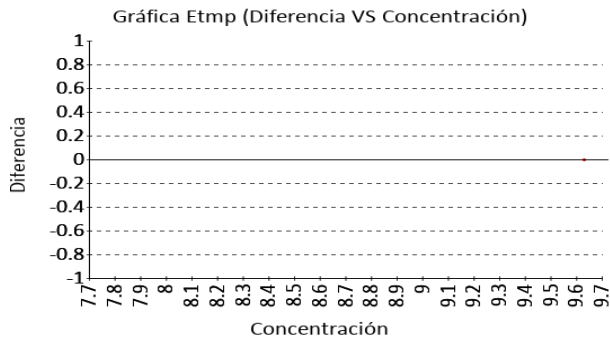
**9.63 mUI/mL**

Chemiluminescence

20% ETmp

1 Fuente de comparación	2 V.A.V.	3 D.E.	4 n/N	5 Incertidumbre	6 Diferencia%	7 Z-score	8 Valoración
RL-MMT-JCTLM <sup>1</sup>	N/A	N/A	N/A	N/A	N/A	N/A	N/A
Media de comparación internacional	8,38	0,54	11830	7,3 a 9,46	14,92	2,31	Alarma
Todos los participantes de QAP	7,33	1,94	15	3,44 a 11,21	31,45	1,18	Satisfactorio
Participantes QAP misma metodología	7,56	1,11	9	5,35 a 9,78	27,34	1,87	Satisfactorio

(1) RL-MMT-JCTLM: Resultado de laboratorio que trabaja con material y método trazable a los avalados por el JCTLM





Identificación Laboratorio:	100190
Ronda:	36
Muestra:	1
Código Muestra:	XT0202
Fecha reporte:	2022-06-05
Estado:	Revaloración

**4. EVALUACIÓN CON MEDIA DE COMPARACIÓN Y CON V.A.V (VALOR ACEPTADO COMO VERDADERO)**

**PSA total**

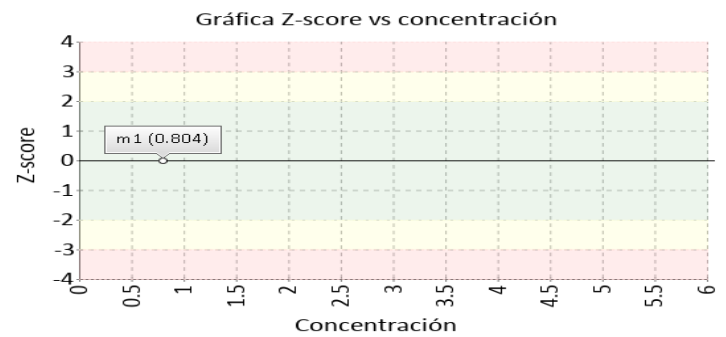
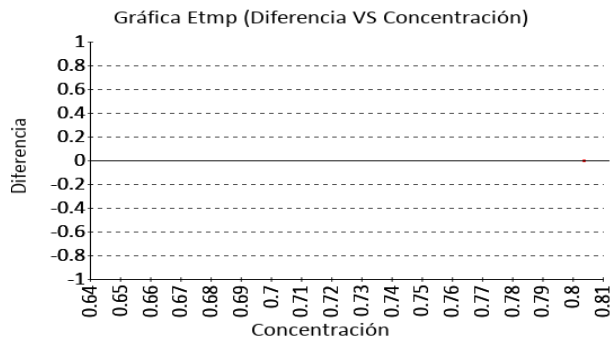
**0.804 ng/mL**

Chemiluminescence

3% ETmp

1 Fuente de comparación	2 V.A.V.	3 D.E.	4 n/N	5 Incertidumbre	6 Diferencia%	7 Z-score	8 Valoración
RL-MMT-JCTLM <sup>1</sup>	N/A	N/A	N/A	N/A	N/A	N/A	N/A
Media de comparación internacional	0,79	0,04	3239	0,7 a 0,88	1,77	0,32	Satisfactorio
Todos los participantes de QAP	0,94	0,26	26	0,42 a 1,45	-14,04	-0,51	Satisfactorio
Participantes QAP misma metodología	0,82	0,09	13	0,64 a 1	-1,76	-0,16	Satisfactorio

(1) RL-MMT-JCTLM: Resultado de laboratorio que trabaja con material y método trazable a los avalados por el JCTLM



**PTH**

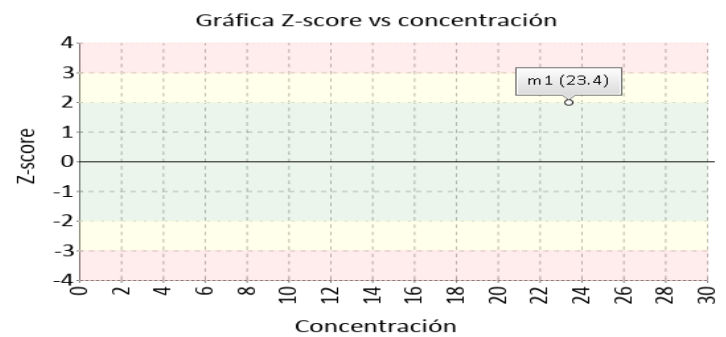
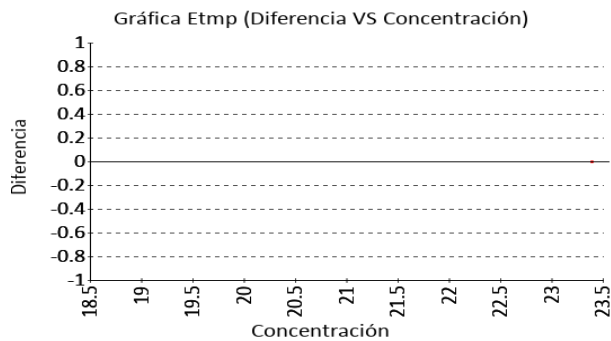
**23.4 pg/mL**

Chemiluminescence

3% ETmp

1 Fuente de comparación	2 V.A.V.	3 D.E.	4 n/N	5 Incertidumbre	6 Diferencia%	7 Z-score	8 Valoración
RL-MMT-JCTLM <sup>1</sup>	N/A	N/A	N/A	N/A	N/A	N/A	N/A
Media de comparación internacional	18,43	2,01	104	14,41 a 22,45	26,97	2,47	Alarma
Todos los participantes de QAP	17,62	3,19	11	11,24 a 23,99	32,82	1,81	Satisfactorio
Participantes QAP misma metodología	18,62	3,07	5	12,48 a 24,76	25,67	1,56	Satisfactorio

(1) RL-MMT-JCTLM: Resultado de laboratorio que trabaja con material y método trazable a los avalados por el JCTLM



**4. EVALUACIÓN CON MEDIA DE COMPARACIÓN Y CON V.A.V (VALOR ACEPTADO COMO VERDADERO)**

**T4 libre**

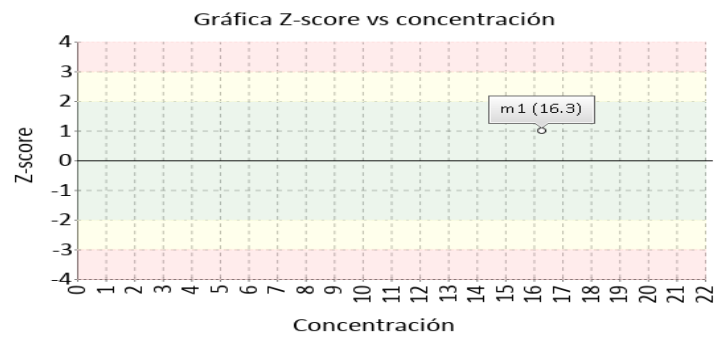
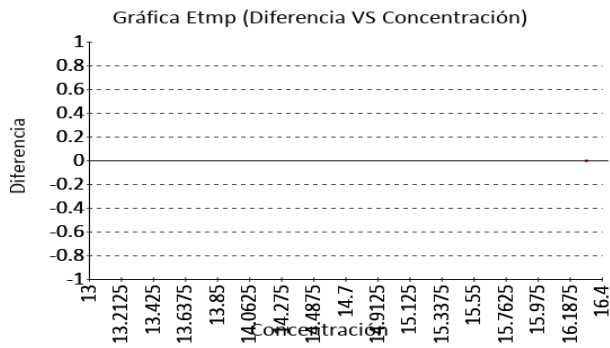
**16.3 pg/mL**

Chemiluminescence

3% ETmp

1 Fuente de comparación	2 V.A.V.	3 D.E.	4 n/N	5 Incertidumbre	6 Diferencia%	7 Z-score	8 Valoración
RL-MMT-JCTLM <sup>1</sup>	N/A	N/A	N/A	N/A	N/A	N/A	N/A
Media de comparación internacional	14,53	1,06	1111	12,41 a 16,65	12,18	1,67	Satisfactorio
Todos los participantes de QAP	16,3	0	1	0 a 0	0	0	N/A
Participantes QAP misma metodología	16,3	0	1	0 a 0	0	0	N/A

(1) RL-MMT-JCTLM: Resultado de laboratorio que trabaja con material y método trazable a los avalados por el JCTLM



**TSH**

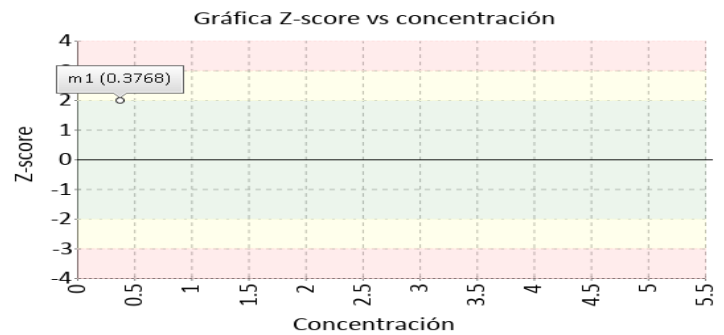
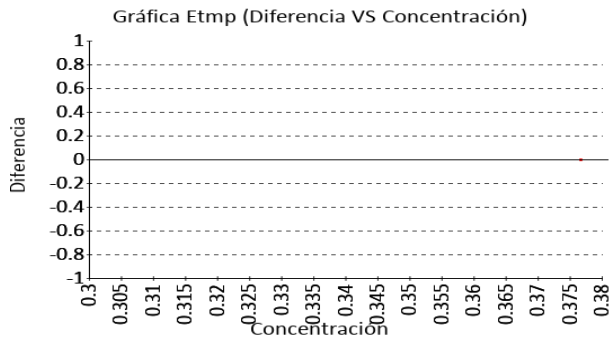
**0.3768 uUI/mL**

Chemiluminescence

3% ETmp

1 Fuente de comparación	2 V.A.V.	3 D.E.	4 n/N	5 Incertidumbre	6 Diferencia%	7 Z-score	8 Valoración
RL-MMT-JCTLM <sup>1</sup>	N/A	N/A	N/A	N/A	N/A	N/A	N/A
Media de comparación internacional	0,3	0,03	15348	0,25 a 0,35	24,77	2,99	Alarma
Todos los participantes de QAP	0,45	0,09	25	0,28 a 0,63	-16,62	-0,86	Satisfactorio
Participantes QAP misma metodología	0,42	0,09	15	0,24 a 0,6	-10,6	-0,5	Satisfactorio

(1) RL-MMT-JCTLM: Resultado de laboratorio que trabaja con material y método trazable a los avalados por el JCTLM



**4. EVALUACIÓN CON MEDIA DE COMPARACIÓN Y CON V.A.V (VALOR ACEPTADO COMO VERDADERO)**

**Vitamina B12**

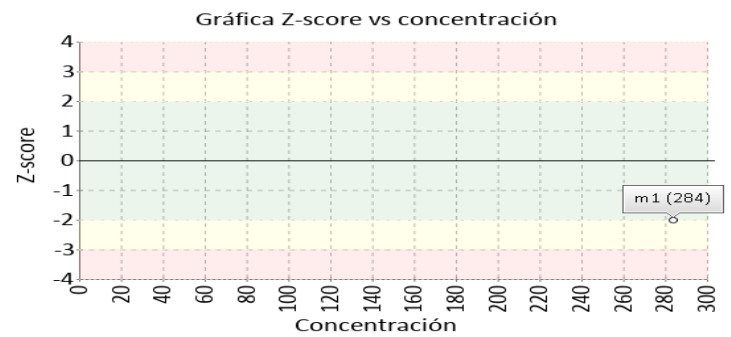
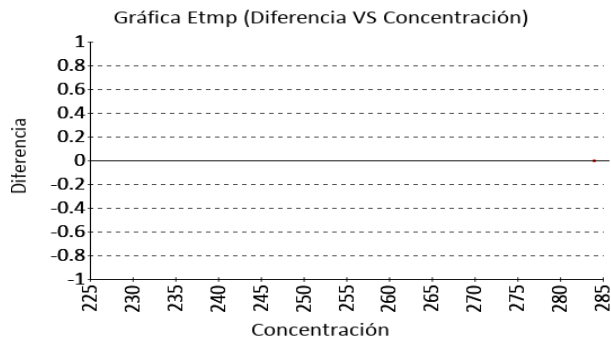
**284 pg/mL**

Chemiluminescence

3% ETmp

1 Fuente de comparación	2 V.A.V.	3 D.E.	4 n/N	5 Incertidumbre	6 Diferencia%	7 Z-score	8 Valoración
RL-MMT-JCTLM <sup>1</sup>	N/A	N/A	N/A	N/A	N/A	N/A	N/A
Media de comparación internacional	341,4	21,76	7990	297,88 a 384,92	-16,81	-2,64	Alarma
Todos los participantes de QAP	358,88	79,61	20	199,67 a 518,09	-20,87	-0,94	Satisfactorio
Participantes QAP misma metodología	313,33	131,54	13	50,24 a 576,41	-9,36	-0,22	Satisfactorio

(1) RL-MMT-JCTLM: Resultado de laboratorio que trabaja con material y método trazable a los avalados por el JCTLM



Identificación Laboratorio:	100190
Ronda:	36
Muestra:	1
Código Muestra:	XT0202
Fecha reporte:	2022-06-05
Estado:	Revaloración

**5. INFORME DE TRAZABILIDAD METROLÓGICA**

1	2	3	4	5	6	7	8
Ítem	Mensurando	Analizador	Metodología declarada por el fabricante	Metodología de referencia avalada por el JCTLM	Material trazable declarado por el fabricante	Material de referencia avalado por el JCTLM	Estado de trazabilidad
1	25-Hydroxy Vitamin D (Total)	Vitros 5600	Chemiluminescence	92	No declarado		No trazable
2	Ácido Valpróico	Vitros 5600	Chemiluminescence		No declarado	120	No trazable
3	AFP	Vitros 5600	Chemiluminescence		No declarado		No trazable
4	CEA	Vitros 5600	Chemiluminescence		No declarado		No trazable
5	Cortisol	Vitros 5600	Chemiluminescence	48 49 50 51 52	No declarado	33 34 35 36 37 32	No trazable
6	Ferritina	Vitros 5600	Chemiluminescence		No declarado		No trazable
7	Folato	Vitros 5600	Chemiluminescence		No declarado		No trazable
8	HCG cuantitativa	Vitros 5600	Chemiluminescence		No declarado		No trazable
9	PSA total	Vitros 5600	Chemiluminescence		No declarado	119	No trazable
10	PTH	Vitros 5600	Chemiluminescence		No declarado		No trazable
11	T4 libre	Vitros 5600	Chemiluminescence	90	No declarado		No trazable
12	TSH	Vitros 5600	Chemiluminescence		No declarado		No trazable
13	Vitamina B12	Vitros 5600	Chemiluminescence		No declarado		No trazable

**Nomenclatura método**

**92:** ID/LC/MS Isotope dilution liquid chromatography mass spectrometry (ID-LC-MS/MS) **48:** ID/GC/MS **49:** ID/HPLC/MS and ID/GC/MS **50:** ID/LC/MS **51:** ID/LC/MS/MS **52:** LC/MS/MS **90:** Equilibrium dialysis ID/LC/MS

**Nomenclatura materiales**

**120:** SRM 1599, anticonvulsant drug level assay standard **33:** ERM-DA192, cortisol in human serum **34:** ERM-DA193, cortisol in human serum **35:** ERM-DA451/IFCC, cortisol reference panel **36:** NMIJ CRM 6007-a, Hydrocortisone **37:** NMIJ CRM 6401-b, Cortisol in human serum (four concentration levels) **32:** SRM 921, cortisol **119:** BCR-613, prostate specific antigen

Identificación Laboratorio:	100190
Ronda:	36
Muestra:	1
Código Muestra:	XT0202
Fecha reporte:	2022-06-05
Estado:	Revaloración

**6. RESUMEN DE RONDA**

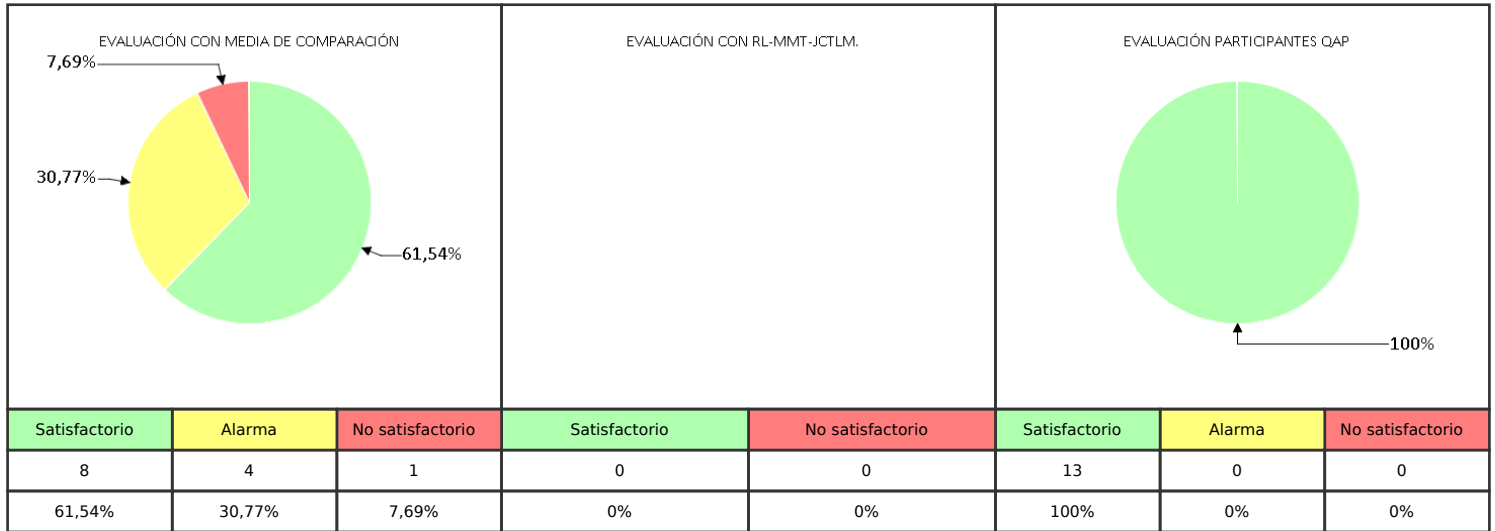
Ítem	Mensurando	Muestra 1			Muestra 2			Muestra 3			Muestra 4			Muestra 5			Muestra 6		
		Dif% con RL-MMT-JCTLM	Z-S WWR	Z Score particip antes QAP	Dif% con RL-MMT-JCTLM	Z-S WWR	Z Score particip antes QAP	Dif% con RL-MMT-JCTLM	Z-S WWR	Z Score particip antes QAP	Dif% con RL-MMT-JCTLM	Z-S WWR	Z Score particip antes QAP	Dif% con RL-MMT-JCTLM	Z-S WWR	Z Score particip antes QAP	Dif% con RL-MMT-JCTLM	Z-S WWR	Z Score particip antes QAP
1	25-Hydroxy Vitamin D (Total)	N/A	1,24	1,46															
2	Ácido Valprórico	N/A	1,88	0,7															
3	AFP	N/A	1,95	-0,17															
4	CEA	N/A	1,7	0,93															
5	Cortisol	N/A	-4,33	-1,8															
6	Ferritina	N/A	-0,19	-1,2															
7	Folato	N/A	1,33	0,76															
8	HCG cuantitativa	N/A	2,31	1,18															
9	PSA total	N/A	0,32	-0,51															
10	PTH	N/A	2,47	1,81															
11	T4 libre	N/A	1,67	0															
12	TSH	N/A	2,99	-0,86															
13	Vitamina B12	N/A	-2,64	-0,94															
<b>Notificaciones</b>		🚫 13 📧 0 ✎ 1			🚫 0 📧 0 ✎ 0			🚫 0 📧 0 ✎ 0			🚫 0 📧 0 ✎ 0			🚫 0 📧 0 ✎ 0			🚫 0 📧 0 ✎ 0		

<b>V.A.V</b> - La diferencia porcentual es inferior o igual al error total máximo permisible.	<b>V.A.V</b> - La diferencia porcentual es superior al error total máximo permisible.	<b>Satisfactorio</b> si su resultado está entre +/- 2 Z-score.	<b>Alarma</b> si su resultado está entre 2 y 3 Z-score.	<b>No satisfactorio</b> si su resultado es mayor a 3 Z-score.	<b>N/A</b> No aplica	🕒 Tardío	📧 Ausente	✎ Revalorado
---	---	--	---	---	----------------------	----------	-----------	--------------

Identificación Laboratorio:	100190
Ronda:	36
Muestra:	1
Código Muestra:	XT0202
Fecha reporte:	2022-06-05
Estado:	Revaloración

**7. INDICADORES DE COMPETENCIA TÉCNICA**

**7.1. DESEMPEÑO PARA LA MUESTRA 1**



Observaciones:	Revisado por:
	Fecha:

-- Final de reporte --

**Aprobado por:  
Aída Porras. Magister en Biología. Doctor in management.  
Coordinadora programas QAP**