



## QAP-Química Clínica

### PROGRAMA DE ASEGURAMIENTO DE CALIDAD QAP-Q - Química sanguínea

#### HOSPITAL VENANCIO DIAZ DIAZ

Correo electrónico: [laboratorio@hospitalsabaneta.gov.co](mailto:laboratorio@hospitalsabaneta.gov.co)

Dirección: Cl. 77 Sur #46-43, Sabaneta, Antioquia

Ciudad: Sabaneta - Antioquia

País: Colombia

Contacto: Julián Valencia

Teléfono: 321 7191049

#### IDENTIFICACIÓN DEL LABORATORIO: 100231

Código de reporte: QAP-Q-100231-55-2

Ronda: 55

Muestra: 2

Código de la muestra: CF2603

Tipo de muestra: Liofilizado -Suero humano

Fecha generación: 17 / agosto / 2024



**Quality Assurance Program**  
**PROGRAMA DE ASEGURAMIENTO EXTERNO**  
**QAP-Q - Química sanguínea**

Identificación Laboratorio:	100231
Ronda:	55
Muestra:	2
Código Muestra:	CF2603
Fecha reporte:	2024-08-09
Estado:	Evaluación original

### 1. TÉRMINOS GENERALES

**Confidencialidad:**

Quik SAS es una organización certificada bajo los estándares internacionales de la ISO 9001:2015 <sup>1</sup>, ISO 14001:2015 <sup>2</sup>, ISO 45001:2018 <sup>3</sup> y en cumplimiento al numeral 4.10 de ISO 17043:2010 <sup>4</sup>, garantiza la confidencialidad del presente reporte. La divulgación del presente informe se realizará únicamente al contacto autorizado por cada laboratorio. En caso de que la autoridad competente requiera información contenida en los reportes, será comunicado al participante involucrado con autorización expresa del mismo.

- (1) Sistema de gestión de calidad (SGC)
- (2) Sistema de gestión ambiental (SGA)
- (3) Sistema de gestión de seguridad y salud en el trabajo (SGSST)
- (4) Requisitos generales para los ensayos de aptitud

**Homogeneidad y estabilidad:**

Quik SAS certifica la homogeneidad y estabilidad suficiente de los ítems incluidos en los ensayos a través de una rigurosa selección de los materiales de cada programa, garantizando las condiciones adecuadas en la cadena de transporte y a través de verificaciones con métodos estadísticos.

**Subcontrataciones:**

La planificación, el diseño estadístico, la operación y la generación de los informes son realizados por Quik SAS. Los materiales utilizados para los programas de laboratorio clínico son contratados con Bio-Rad Laboratories Inc.



**Quality Assurance Program**  
**PROGRAMA DE ASEGURAMIENTO EXTERNO**  
**QAP-Q - Química sanguínea**

Identificación Laboratorio:	100231
Ronda:	55
Muestra:	2
Código Muestra:	CF2603
Fecha reporte:	2024-08-09
Estado:	Evaluación original

**2. EVALUACIÓN CON MEDIA DE COMPARACIÓN**

1 IT	2 NOT	3 Mensurando	4 Analizador	5 Método	6 VRL	7 U-LAB	8 M-C	9 U-MC	10 DE-C	11 T-C	12 Zs	13 VAL	14 COMP
1		Acido Úrico	Roche Cobas c111	Uricase, colorimetric	4.4	mg/dL	4,66	mg/dL	0,13	Acumulada	-2,03	Alarma	Par
2		ALT (ALAT/GPT)	Roche Cobas c111	UV without P5P	23.1	U/L	22,69	U/L	1,15	Acumulada	0,36	Satisfactorio	Par
3		AST (ASAT/GOT)	Roche Cobas c111	UV without P5P	37.6	U/L	37,58	U/L	1,82	Acumulada	0,01	Satisfactorio	Par
4		Bilirrubina Directa	Roche Cobas c111	Diazotización	0.4	mg/dL	0,41	mg/dL	0,04	Mensual	-0,35	Satisfactorio	Par
5		Bilirrubina Total	Roche Cobas c111	Diazonium Ion, Blanked (Roche)	1.0	mg/dL	0,88	mg/dL	0,09	Inserto	1,36	Satisfactorio	Par
6		CK (Creatine Kinase)	Roche Cobas c111	NAC Activado IFCC - Ref. proc., Calibrado	132.9	U/L	132,7	U/L	4,78	Acumulada	0,04	Satisfactorio	Par
7		Colesterol HDL	Roche Cobas c111	Direct Enzymatic Colorimetric	61.77	mg/dL	74,91	mg/dL	6,62	Mensual	-1,98	Satisfactorio	Método
8		Colesterol Total	Roche Cobas c111	Cholesterol oxidase, esterase, peroxidase	263	mg/dL	251,5	mg/dL	6,16	Acumulada	1,87	Satisfactorio	Par
9		Creatinina	Roche Cobas c111	Enzymatic IFCC-IDMS Standardized	1.75	mg/dL	1,84	mg/dL	0,08	Acumulada	-1,14	Satisfactorio	Método
10		Glucosa	Roche Cobas c111	Hexokinase	81	mg/dL	81,5	mg/dL	2,46	Acumulada	-0,2	Satisfactorio	Par
11		Nitrógeno Uréico	Roche Cobas c111	Urease, UV	13.37	mg/dL	14,67	mg/dL	0,62	Acumulada	-2,11	Alarma	Par
12		Triglicéridos	Roche Cobas c111	Enzymatic, end point	198	mg/dL	194,7	mg/dL	6,78	Acumulada	0,49	Satisfactorio	Par
13		Urea	Roche Cobas c111	Urease, UV	28.5	mg/dL	30,8	mg/dL	1,23	Acumulada	-1,87	Satisfactorio	Par

<b>IT:</b> Item	<b>NOT:</b> Notificaciones	<b>VRL:</b> Valor reportado por el laboratorio	<b>U-LAB:</b> Unidades de laboratorio	<b>U-MC:</b> Unidades Originales de la media de comparación
<b>M-C:</b> Media del grupo de comparación	<b>DE-C:</b> Desviación estándar del grupo de comparación	<b>T-C:</b> Tipo de consenso	<b>Zs:</b> Z-score	<b>VAL:</b> Valoración
<b>COMP:</b> Comparador				

<b>Satisfactorio</b> si su resultado está entre +/- 2 Z-score.	<b>Alarma</b> si su resultado está entre +/- 2 y +/- 3 Z-score.	<b>No satisfactorio</b> si su resultado es mayor a +/- 3 Z-score.	 Tardío	<input checked="" type="checkbox"/> Ausente	 Revalorado
---	--	--	------------	--	----------------



**Quality Assurance Program**  
**PROGRAMA DE ASEGURAMIENTO EXTERNO**  
**QAP-Q - Química sanguínea**

Identificación Laboratorio:	100231
Ronda:	55
Muestra:	2
Código Muestra:	CF2603
Fecha reporte:	2024-08-09
Estado:	Evaluación original

**3. EVALUACIÓN CON VALOR OBTENIDO CON EL MÉTODO TRAZABLE A MATERIAL Y/O MÉTODO AVALADO POR EL JCTLM**

1 Item	2 Mensurando	3 VRL	4 U-LAB	5 X <sub>pt</sub>	6 U-X <sub>pt</sub>	7 M-REF	8 D%	9 ETmp/APS	10 Límites aceptación Bajo Alto	11 Valoración
1	CK (Creatine Kinase)	132.9	U/L	141.110	U/L	Ver sección 5: Informe de trazabilidad metrológica	-5,82	20	112,89 169,33	Satisfactorio

<b>VRL:</b> Valor reportado por el laboratorio	<b>U-X<sub>pt</sub>:</b> Unidades del valor aceptado como verdadero
<b>U-LAB:</b> Unidades de laboratorio	<b>M-REF:</b> Método de referencia <b>D%</b> Diferencia porcentual %

Satisfactorio: El resultado reportado por el laboratorio NO supera la diferencia porcentual del ETmp%/APS comparado con X <sub>pt</sub>	No satisfactorio: El resultado reportado por el laboratorio SI supera la diferencia porcentual del ETmp%/APS comparado con X <sub>pt</sub>	ETmp%/APS Error Total máximo permisible * Fuente CLIA 2022	X <sub>pt</sub> Valor aceptado como verdadero
---	--	--	--



**Quality Assurance Program**  
**PROGRAMA DE ASEGURAMIENTO EXTERNO**  
**QAP-Q - Química sanguínea**

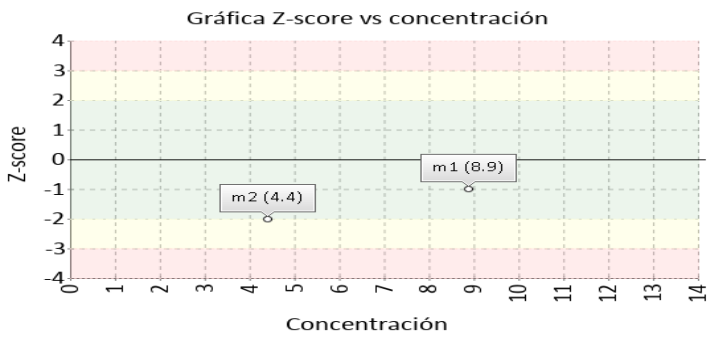
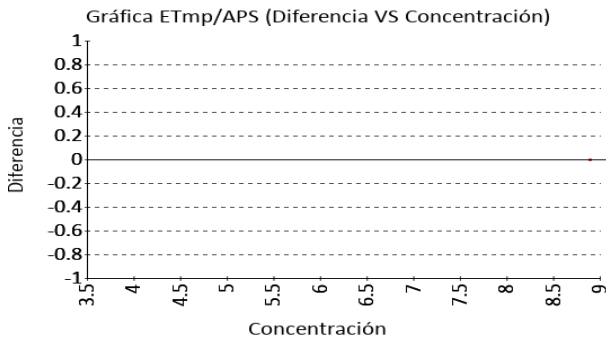
Identificación Laboratorio:	100231
Ronda:	55
Muestra:	2
Código Muestra:	CF2603
Fecha reporte:	2024-08-09
Estado:	Evaluación original

**4. EVALUACIÓN CON MEDIA DE COMPARACIÓN Y CON X<sub>PT</sub> (VALOR ACEPTADO COMO VERDADERO)**

**Ácido Úrico**      **4.4 mg/dL** Roche Cobas c111      Uricase, colorimetric      CLIA 2022      10% APS

1 Fuente de comparación	2 X <sub>pt</sub>	3 D.E.	4 n/N	5 Incertidumbre	6 Diferencia%	7 Z-score	8 Valoración
RL-MMT-JCTLM <sup>1</sup>	N/A	N/A	N/A	N/A	N/A	N/A	N/A
Media de comparación internacional	4,66	0,13	4720	4,4 a 4,92	-5,58	-2,03	Alarma
Todos los participantes de QAP3	4,76	0,38	43	3,99 a 5,52	-7,5	-0,94	Satisfactorio
Participantes QAP misma metodología <sup>1</sup>	4,69	0,36	31	3,96 a 5,42	-6,22	-0,8	Satisfactorio

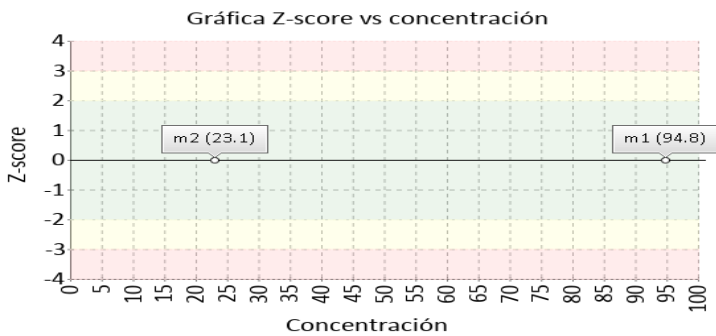
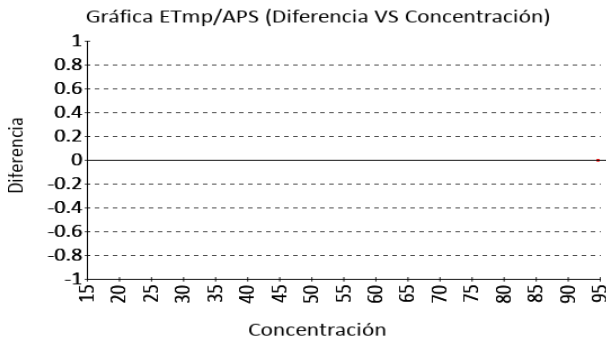
(1) RL-MMT-JCTLM: Resultado de laboratorio que trabaja con material y método trazable a los avalados por el JCTLM



**ALT (ALAT/GPT)**      **23.1 U/L** Roche Cobas c111      UV without P5P      CLIA 2022      15% APS

1 Fuente de comparación	2 X <sub>pt</sub>	3 D.E.	4 n/N	5 Incertidumbre	6 Diferencia%	7 Z-score	8 Valoración
RL-MMT-JCTLM <sup>1</sup>	N/A	N/A	N/A	N/A	N/A	N/A	N/A
Media de comparación internacional	22,69	1,15	4004	20,39 a 24,99	1,81	0,36	Satisfactorio
Todos los participantes de QAP3	23,98	1,74	61	20,49 a 27,46	-3,65	-0,5	Satisfactorio
Participantes QAP misma metodología <sup>1</sup>	23,8	1,48	56	20,83 a 26,77	-2,95	-0,47	Satisfactorio

(1) RL-MMT-JCTLM: Resultado de laboratorio que trabaja con material y método trazable a los avalados por el JCTLM







**Quality Assurance Program**  
**PROGRAMA DE ASEGURAMIENTO EXTERNO**  
**QAP-Q - Química sanguínea**

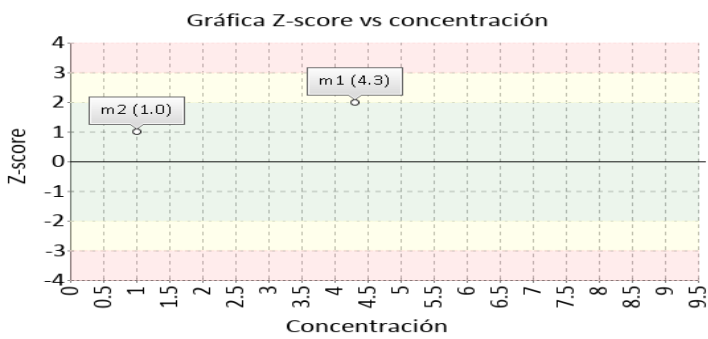
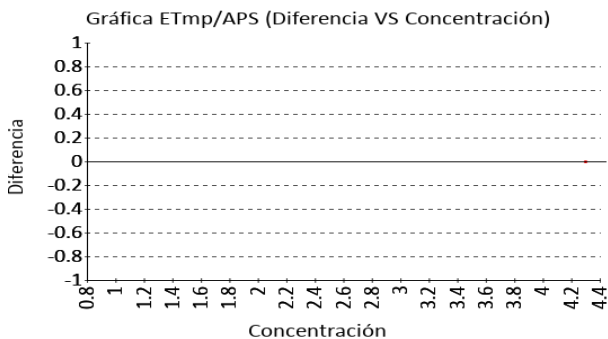
Identificación Laboratorio:	100231
Ronda:	55
Muestra:	2
Código Muestra:	CF2603
Fecha reporte:	2024-08-09
Estado:	Evaluación original

**4. EVALUACIÓN CON MEDIA DE COMPARACIÓN Y CON X<sub>PT</sub> (VALOR ACEPTADO COMO VERDADERO)**

**Bilirrubina Total**      **1.0 mg/dL** Roche Cobas c111      Diazonium Ion, Blanked (Roche)      CLIA 2022      20% APS

1 Fuente de comparación	2 X <sub>pt</sub>	3 D.E.	4 n/N	5 Incertidumbre	6 Diferencia%	7 Z-score	8 Valoración
RL-MMT-JCTLM <sup>1</sup>	N/A	N/A	N/A	N/A	N/A	N/A	N/A
Media de inserto	0,88	0,09	N/A	0,7 a 1,06	13,9	1,36	Satisfactorio
Todos los participantes de QAP3	0,95	0,1	39	0,74 a 1,15	5,52	0,51	Satisfactorio
Participantes QAP misma metodología <sup>1</sup>	0,9	0,03	11	0,84 a 0,95	11,73	3,63	No satisfactorio

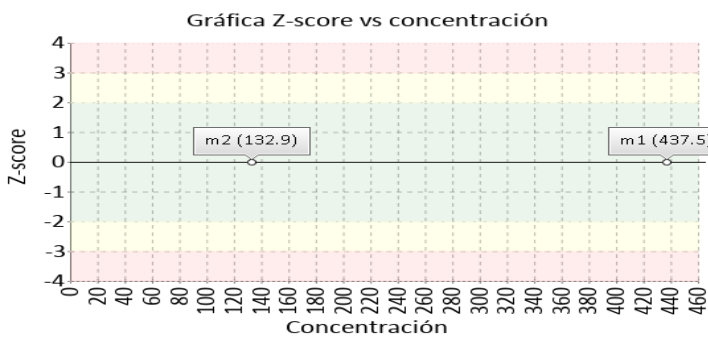
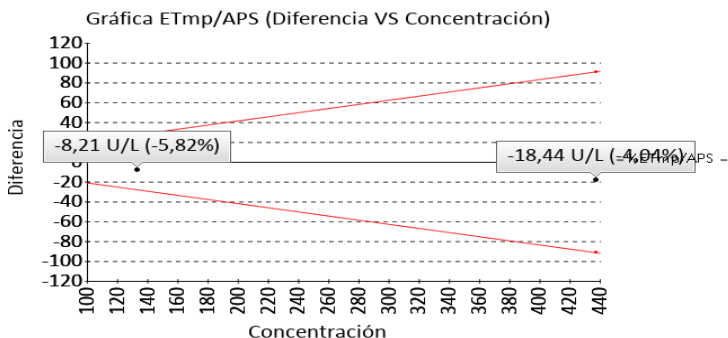
(1) RL-MMT-JCTLM: Resultado de laboratorio que trabaja con material y método trazable a los avalados por el JCTLM



**CK (Creatine Kinase)**      **132.9 U/L** Roche Cobas c111      NAC Activado IFCC - Ref. proc., Calibrado      CLIA 2022      20% APS

1 Fuente de comparación	2 X <sub>pt</sub>	3 D.E.	4 n/N	5 Incertidumbre	6 Diferencia%	7 Z-score	8 Valoración
RL-MMT-JCTLM <sup>1</sup>	141.110	N/A	N/A	N/A	-5,82	N/A	Satisfactorio
Media de comparación internacional	132,7	4,78	650	123,14 a 142,26	0,15	0,04	Satisfactorio
Todos los participantes de QAP3	133,04	5,39	16	122,26 a 143,82	-0,11	-0,03	Satisfactorio
Participantes QAP misma metodología <sup>1</sup>	133,07	5,71	12	121,65 a 144,49	-0,13	-0,03	Satisfactorio

(1) RL-MMT-JCTLM: Resultado de laboratorio que trabaja con material y método trazable a los avalados por el JCTLM





**Quality Assurance Program**  
**PROGRAMA DE ASEGURAMIENTO EXTERNO**  
**QAP-Q - Química sanguínea**

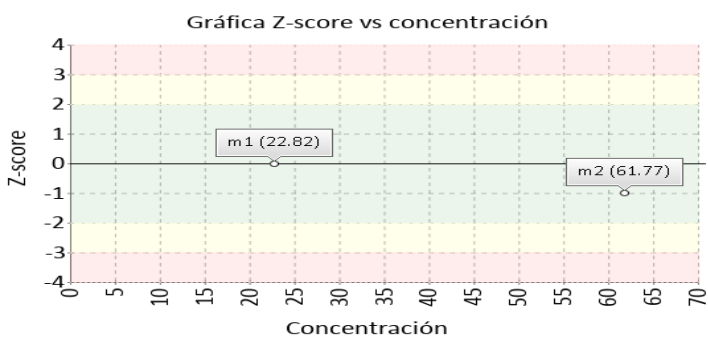
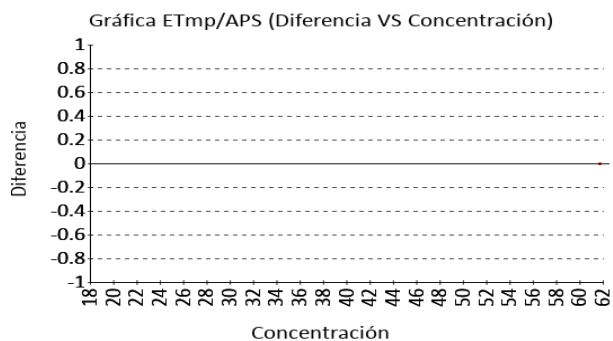
Identificación Laboratorio:	100231
Ronda:	55
Muestra:	2
Código Muestra:	CF2603
Fecha reporte:	2024-08-09
Estado:	Evaluación original

**4. EVALUACIÓN CON MEDIA DE COMPARACIÓN Y CON X<sub>PT</sub> (VALOR ACEPTADO COMO VERDADERO)**

**Colesterol HDL**      **61.77 mg/dL** Roche Cobas c111      Direct Enzymatic Colorimetric      CLIA 2022      20% APS

1 Fuente de comparación	2 X <sub>pt</sub>	3 D.E.	4 n/N	5 Incertidumbre	6 Diferencia%	7 Z-score	8 Valoración
RL-MMT-JCTLM <sup>1</sup>	N/A	N/A	N/A	N/A	N/A	N/A	N/A
Media de comparación internacional	74,91	6,62	4050	61,67 a 88,15	-17,54	-1,98	Satisfactorio
Todos los participantes de QAP3	69,48	9,07	90	51,35 a 87,62	-11,1	-0,85	Satisfactorio
Participantes QAP misma metodología <sup>1</sup>	64,38	2,72	61	58,94 a 69,81	-4,05	-0,96	Satisfactorio

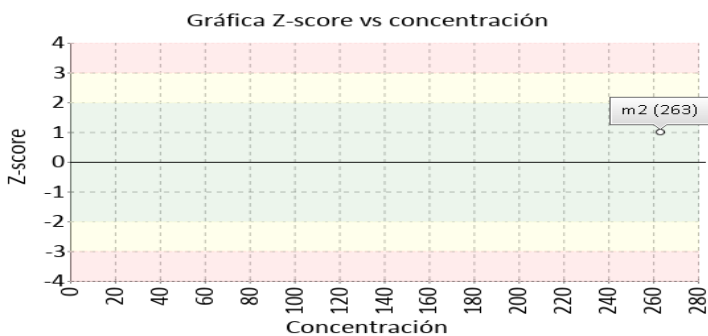
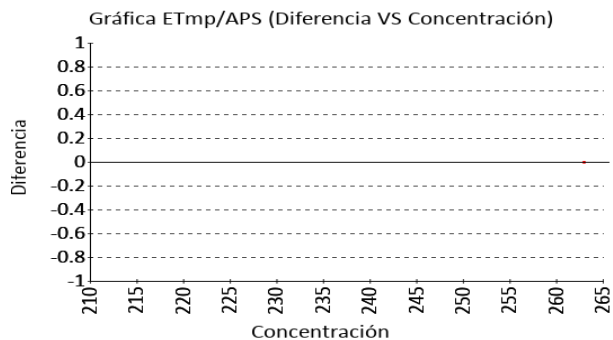
(1) RL-MMT-JCTLM: Resultado de laboratorio que trabaja con material y método trazable a los avalados por el JCTLM



**Colesterol Total**      **263 mg/dL** Roche Cobas c111      Cholesterol oxidase, esterase, peroxidase      CLIA 2022      10% APS

1 Fuente de comparación	2 X <sub>pt</sub>	3 D.E.	4 n/N	5 Incertidumbre	6 Diferencia%	7 Z-score	8 Valoración
RL-MMT-JCTLM <sup>1</sup>	N/A	N/A	N/A	N/A	N/A	N/A	N/A
Media de comparación internacional	251,5	6,16	4366	239,18 a 263,82	4,57	1,87	Satisfactorio
Todos los participantes de QAP3	255,65	9,89	92	235,87 a 275,43	2,88	0,74	Satisfactorio
Participantes QAP misma metodología <sup>1</sup>	255,65	9,89	92	235,87 a 275,43	2,88	0,74	Satisfactorio

(1) RL-MMT-JCTLM: Resultado de laboratorio que trabaja con material y método trazable a los avalados por el JCTLM







**Quality Assurance Program**  
**PROGRAMA DE ASEGURAMIENTO EXTERNO**  
**QAP-Q - Química sanguínea**

Identificación Laboratorio:	100231
Ronda:	55
Muestra:	2
Código Muestra:	CF2603
Fecha reporte:	2024-08-09
Estado:	Evaluación original

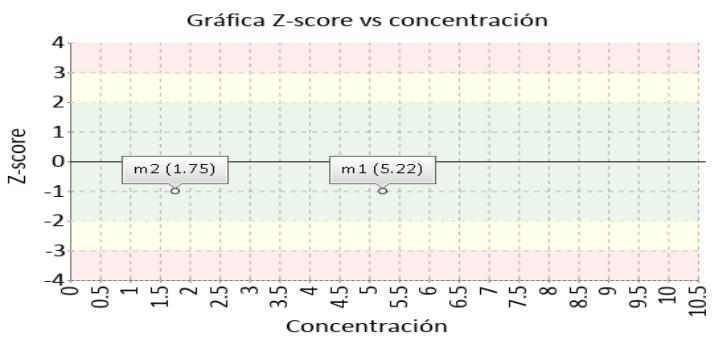
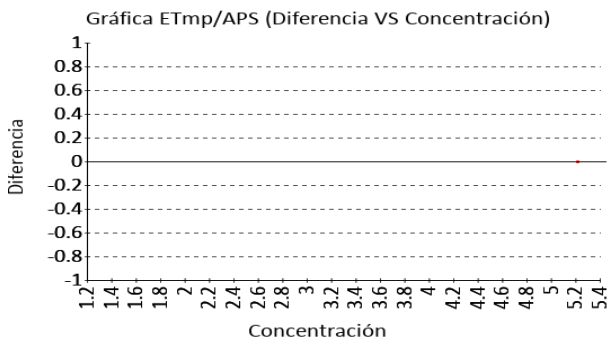
**4. EVALUACIÓN CON MEDIA DE COMPARACIÓN Y CON X<sub>PT</sub> (VALOR ACEPTADO COMO VERDADERO)**

**Creatinina**

**1.75 mg/dL** Roche Cobas c111 Enzymatic IFCC-IDMS Standardized CLIA 2022 10% APS

1 Fuente de comparación	2 X <sub>pt</sub>	3 D.E.	4 n/N	5 Incertidumbre	6 Diferencia%	7 Z-score	8 Valoración
RL-MMT-JCTLM <sup>1</sup>	N/A	N/A	N/A	N/A	N/A	N/A	N/A
Media de comparación internacional	1,84	0,08	39583	1,68 a 2	-4,89	-1,14	Satisfactorio
Todos los participantes de QAP3	1,85	0,15	91	1,55 a 2,14	-5,19	-0,64	Satisfactorio
Participantes QAP misma metodología <sup>1</sup>	1,79	0,06	60	1,67 a 1,9	-1,98	-0,61	Satisfactorio

(1) RL-MMT-JCTLM: Resultado de laboratorio que trabaja con material y método trazable a los avalados por el JCTLM

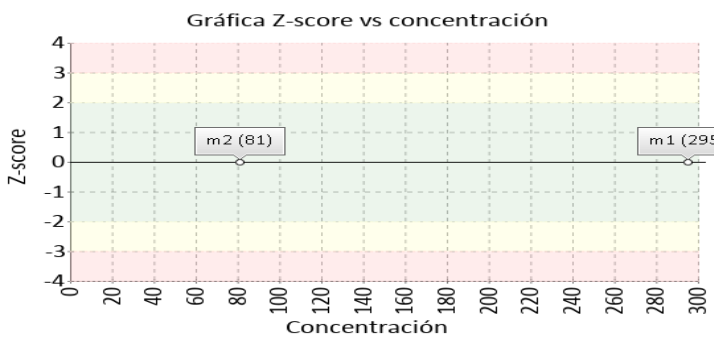
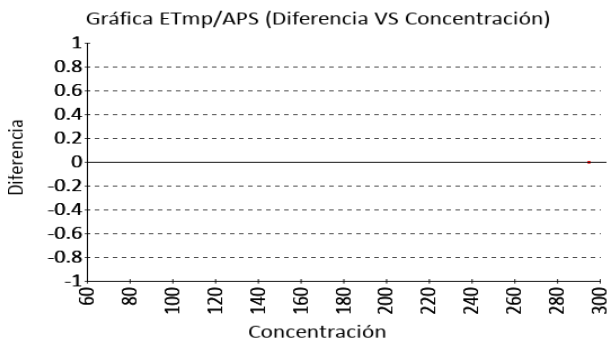


**Glucosa**

**81 mg/dL** Roche Cobas c111 Hexokinase CLIA 2022 8% APS

1 Fuente de comparación	2 X <sub>pt</sub>	3 D.E.	4 n/N	5 Incertidumbre	6 Diferencia%	7 Z-score	8 Valoración
RL-MMT-JCTLM <sup>1</sup>	N/A	N/A	N/A	N/A	N/A	N/A	N/A
Media de comparación internacional	81,5	2,46	6843	76,58 a 86,42	-0,61	-0,2	Satisfactorio
Todos los participantes de QAP3	80,98	2,8	96	75,38 a 86,58	0,03	0,01	Satisfactorio
Participantes QAP misma metodología <sup>1</sup>	80,03	1,99	67	76,05 a 84,01	1,21	0,49	Satisfactorio

(1) RL-MMT-JCTLM: Resultado de laboratorio que trabaja con material y método trazable a los avalados por el JCTLM





**Quality Assurance Program  
PROGRAMA DE ASEGURAMIENTO EXTERNO  
QAP-Q - Química sanguínea**

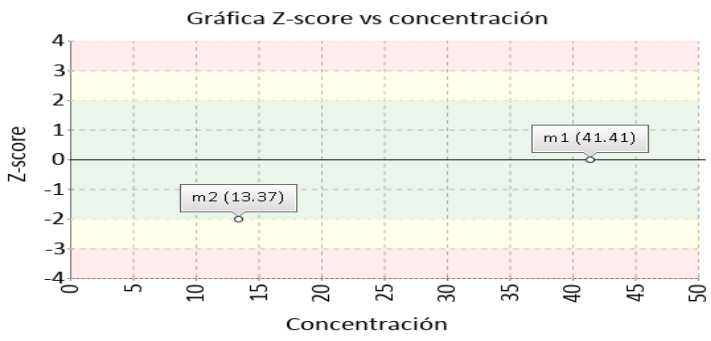
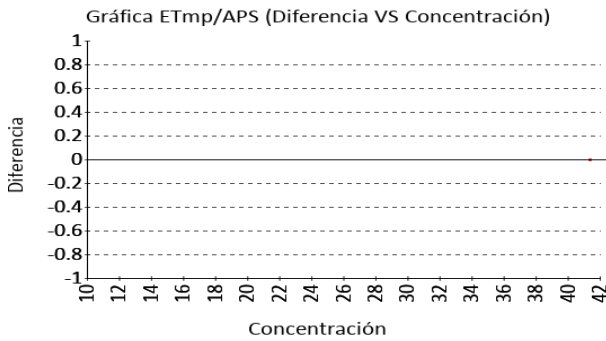
Identificación Laboratorio:	100231
Ronda:	55
Muestra:	2
Código Muestra:	CF2603
Fecha reporte:	2024-08-09
Estado:	Evaluación original

**4. EVALUACIÓN CON MEDIA DE COMPARACIÓN Y CON X<sub>PT</sub> (VALOR ACEPTADO COMO VERDADERO)**

**Nitrógeno Uréico**      **13.37 mg/dL** Roche Cobas c111      Urease, UV      CLIA 2022      9% APS

1 Fuente de comparación	2 X <sub>pt</sub>	3 D.E.	4 n/N	5 Incertidumbre	6 Diferencia%	7 Z-score	8 Valoración
RL-MMT-JCTLM <sup>1</sup>	N/A	N/A	N/A	N/A	N/A	N/A	N/A
Media de comparación internacional	14,67	0,62	2107	13,44 a 15,9	-8,86	-2,11	Alarma
Todos los participantes de QAP3	14,89	0,64	35	13,61 a 16,17	-10,22	-2,38	Alarma
Participantes QAP misma metodología <sup>1</sup>	14,94	0,5	29	13,93 a 15,95	-10,51	-3,11	No satisfactorio

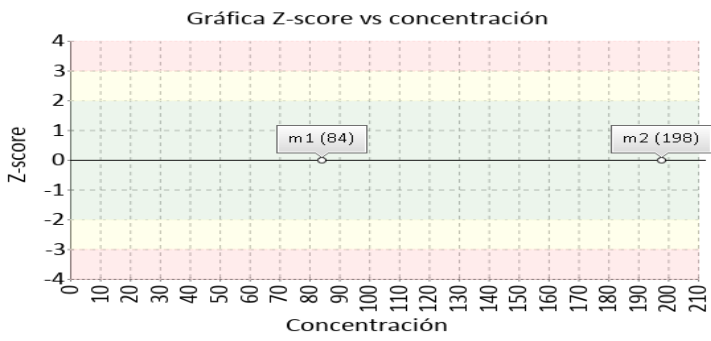
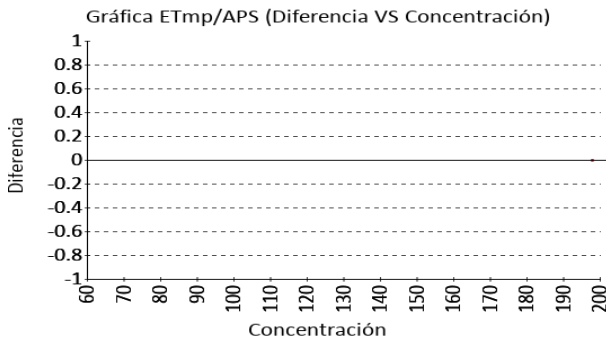
(1) RL-MMT-JCTLM: Resultado de laboratorio que trabaja con material y método trazable a los avalados por el JCTLM



**Triglicéridos**      **198 mg/dL** Roche Cobas c111      Enzymatic, end point      CLIA 2022      15% APS

1 Fuente de comparación	2 X <sub>pt</sub>	3 D.E.	4 n/N	5 Incertidumbre	6 Diferencia%	7 Z-score	8 Valoración
RL-MMT-JCTLM <sup>1</sup>	N/A	N/A	N/A	N/A	N/A	N/A	N/A
Media de comparación internacional	194,7	6,78	4429	181,14 a 208,26	1,69	0,49	Satisfactorio
Todos los participantes de QAP3	194,47	6,71	80	181,04 a 207,9	1,81	0,53	Satisfactorio
Participantes QAP misma metodología <sup>1</sup>	195,56	5,86	67	183,84 a 207,27	1,25	0,42	Satisfactorio

(1) RL-MMT-JCTLM: Resultado de laboratorio que trabaja con material y método trazable a los avalados por el JCTLM





**Quality Assurance Program**  
**PROGRAMA DE ASEGURAMIENTO EXTERNO**  
**QAP-Q - Química sanguínea**

Identificación Laboratorio:	100231
Ronda:	55
Muestra:	2
Código Muestra:	CF2603
Fecha reporte:	2024-08-09
Estado:	Evaluación original

**4. EVALUACIÓN CON MEDIA DE COMPARACIÓN Y CON X<sub>PT</sub> (VALOR ACEPTADO COMO VERDADERO)**

**Urea**

**28.5 mg/dL** Roche Cobas c111

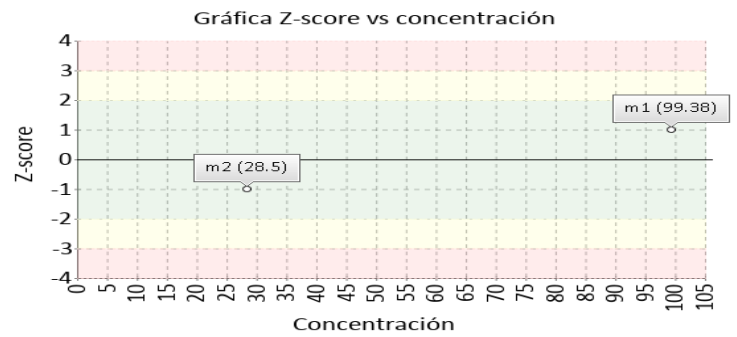
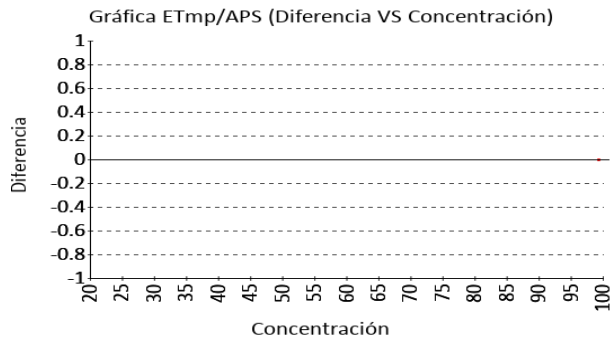
Urease, UV

CLIA  
2022

9% APS

1 Fuente de comparación	2 X <sub>pt</sub>	3 D.E.	4 n/N	5 Incertidumbre	6 Diferencia%	7 Z-score	8 Valoración
RL-MMT-JCTLM <sup>1</sup>	N/A	N/A	N/A	N/A	N/A	N/A	N/A
Media de comparación internacional	30,8	1,23	2910	28,34 a 33,26	-7,47	-1,87	Satisfactorio
Todos los participantes de QAP3	30,93	2,41	34	26,1 a 35,76	-7,86	-1,01	Satisfactorio
Participantes QAP misma metodología <sup>1</sup>	31,08	2,4	32	26,27 a 35,89	-8,31	-1,07	Satisfactorio

(1) RL-MMT-JCTLM: Resultado de laboratorio que trabaja con material y método trazable a los avalados por el JCTLM





**Quality Assurance Program**  
**PROGRAMA DE ASEGURAMIENTO EXTERNO**  
**QAP-Q - Química sanguínea**

Identificación Laboratorio:	100231
Ronda:	55
Muestra:	2
Código Muestra:	CF2603
Fecha reporte:	2024-08-09
Estado:	Evaluación original

**5. INFORME DE TRAZABILIDAD METROLÓGICA**

1	2	3	4	5	6	7	8
Ítem	Mensurando	Analizador	Metodología declarada por el fabricante	Metodología de referencia avalada por el JCTLM	Material trazable declarado por el fabricante	Material de referencia avalado por el JCTLM	Estado de trazabilidad
1	Ácido Úrico	Roche Cobas c111	Uricase, colorimetric		No declarado		No trazable
2	ALT (ALAT/GPT)	Roche Cobas c111	UV without P5P		No declarado	134	No trazable
3	AST (ASAT/GOT)	Roche Cobas c111	UV without P5P		No declarado	135	No trazable
4	Bilirrubina Directa	Roche Cobas c111	Diazotización		No declarado		No trazable
5	Bilirrubina Total	Roche Cobas c111	Diazonium Ion, Blanked (Roche)		No declarado		No trazable
6	CK (Creatine Kinase)	Roche Cobas c111	NAC Activado IFCC - Ref. proc., Calibrado		No declarado	136	No trazable
7	Colesterol HDL	Roche Cobas c111	Direct Enzymatic Colorimetric		No declarado	137	No trazable
8	Colesterol Total	Roche Cobas c111	Cholesterol oxidase, esterase, peroxidase		No declarado	139	No trazable
9	Creatinina	Roche Cobas c111	Enzymatic IFCC-IDMS Standardized		No declarado		No trazable
10	Glucosa	Roche Cobas c111	Hexokinase		No declarado	142	No trazable
11	Nitrógeno Uréico	Roche Cobas c111	Urease, UV		No declarado		No trazable
12	PCR	Cobas C111	Método enzimático		Betacuantificación		No trazable
13	Triglicéridos	Roche Cobas c111	Enzymatic, end point		No declarado		No trazable
14	Urea	Roche Cobas c111	Urease, UV		No declarado		No trazable

Nomenclatura método

Nomenclatura materiales

**134:** ERM-AD454k/IFCC **135:** ERM-AD457/IFCC **136:** GBW(E)091047 **137:** LNE CRM Bio 101a - HRM-3008A **139:** LNE CRM Bio 101a - HRM-3008A **142:** LNE CRM Bio 101a - HRM-3007A



**Quality Assurance Program**  
**PROGRAMA DE ASEGURAMIENTO EXTERNO**  
**QAP-Q - Química sanguínea**

Identificación Laboratorio:	100231
Ronda:	55
Muestra:	2
Código Muestra:	CF2603
Fecha reporte:	2024-08-09
Estado:	Evaluación original

**6. RESUMEN DE RONDA**

Ítem	Mensurando	Muestra 1			Muestra 2			Muestra 3			Muestra 4			Muestra 5			Muestra 6		
		Dif% con RL-MMT-JCTLM	Z-S WWR	Z Score particip antes QAP	Dif% con RL-MMT-JCTLM	Z-S WWR	Z Score particip antes QAP	Dif% con RL-MMT-JCTLM	Z-S WWR	Z Score particip antes QAP	Dif% con RL-MMT-JCTLM	Z-S WWR	Z Score particip antes QAP	Dif% con RL-MMT-JCTLM	Z-S WWR	Z Score particip antes QAP	Dif% con RL-MMT-JCTLM	Z-S WWR	Z Score particip antes QAP
1	Ácido Úrico	N/A	-1,97	-1,31	N/A	-2,03	-0,94												
2	ALT (ALAT/GPT)	N/A	-0,6	0	N/A	0,36	-0,5												
3	AST (ASAT/GOT)	N/A	-0,54	-0,78	N/A	0,01	-1,36												
4	Bilirrubina Directa	N/A	-1	N/A	N/A	-0,35	-0,38												
5	Bilirrubina Total	N/A	2,13	0,13	N/A	1,36	0,51												
6	CK (Creatine Kinase)	-4,04	-0,04	0,71	-5,82	0,04	-0,03												
7	Colesterol HDL	N/A	-0,93	0,68	N/A	-1,98	-0,85												
8	Colesterol Total	N/A	N/A	N/A	N/A	1,87	0,74												
9	Creatinina	N/A	-1,16	0,01	N/A	-1,14	-0,64												
10	Glucosa	N/A	0,93	1,18	N/A	-0,2	0,01												
11	Nitrógeno Uréico	N/A	-0,7	-0,44	N/A	-2,11	-2,38												
12	PCR	N/A	N/A	N/A	N/A	N/A	N/A												
13	Triglicéridos	N/A	0,05	0,75	N/A	0,49	0,53												
14	Urea	N/A	1,02	2,67	N/A	-1,87	-1,01												
<b>Notificaciones</b>		☒ 0 ☒ 0 ☒ 0			☒ 0 ☒ 0 ☒ 0			☒ 0 ☒ 0 ☒ 0			☒ 0 ☒ 0 ☒ 0			☒ 0 ☒ 0 ☒ 0			☒ 0 ☒ 0 ☒ 0		

<b>X<sub>pt</sub></b> - La diferencia porcentual es inferior o igual al error total máximo permisible.	<b>X<sub>pt</sub></b> - La diferencia porcentual es superior al error total máximo permisible.	<b>Satisfactorio</b> si su resultado está entre +/- 2 Z-score.	<b>Alarma</b> si su resultado está entre +/- 2 y +/- 3 Z-score.	<b>No satisfactorio</b> si su resultado es mayor a +/- 3 Z-score.	<b>N/A</b> No aplica	☒ Tardío	☒ Ausente	☒ Revalorado
--	--	--	---	---	----------------------	----------	-----------	--------------

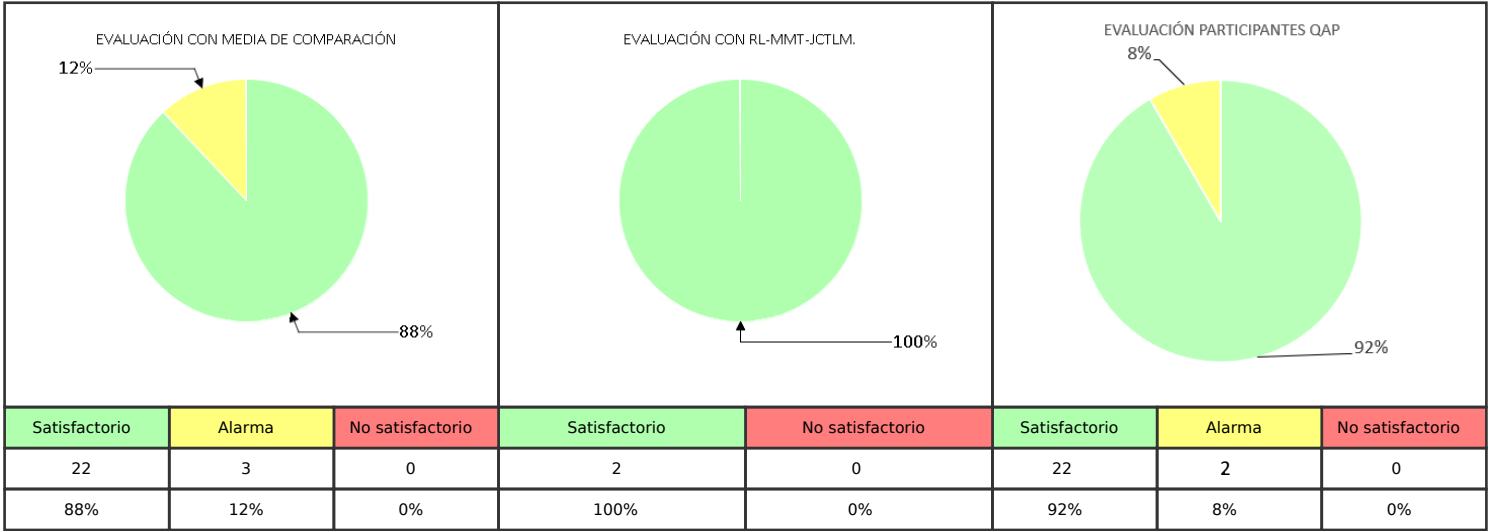


**Quality Assurance Program  
PROGRAMA DE ASEGURAMIENTO EXTERNO  
QAP-Q - Química sanguínea**

Identificación Laboratorio:	100231
Ronda:	55
Muestra:	2
Código Muestra:	CF2603
Fecha reporte:	2024-08-09
Estado:	Evaluación original

**7. INDICADORES DE COMPETENCIA TÉCNICA**

**7.1. DESEMPEÑO PARA LAS 2 MUESTRAS**



Observaciones:	Revisado por:
	Fecha:

-- Final de reporte --

**Aprobado por:  
Coordinador QAP  
Programas QAP**

**Coordinador QAP:  
María Paula Mora Gamboa  
Contacto: 3174399931  
Correo: maria.mora@quik.com.co**