



QAP-Química Clínica

PROGRAMA DE ASEGURAMIENTO DE CALIDAD QAP-Q - Química sanguínea

LABORATORIO YAMIL BAJAIRE SEDE BOCAGRANDE

Correo electrónico: lab.bajairebocagrande@gmail.com

Dirección: Carrera 6a. Unidad Médica Castillogrande

Ciudad: Cartagena Bolívar

País: Colombia

Contacto: Dra. Helena Lucía Martínez Bajaire

Teléfono: 3106100346

IDENTIFICACIÓN DEL LABORATORIO: 100285

Código de reporte: QAP-Q-100285-59-1

Ronda: 59

Muestra: 1

Código de la muestra: BS1201

Tipo de muestra: Liofilizado -Suero humano

Fecha generación: 15 / octubre / 2024



Quality Assurance Program
PROGRAMA DE ASEGURAMIENTO EXTERNO
QAP-Q - Química sanguínea

Identificación Laboratorio:	100285
Ronda:	59
Muestra:	1
Código Muestra:	BS1201
Fecha reporte:	2024-10-05
Estado:	Evaluación original

1. TÉRMINOS GENERALES

Confidencialidad:

Quik SAS es una organización certificada bajo los estándares internacionales de la ISO 9001:2015 ¹, ISO 14001:2015 ², ISO 45001:2018 ³ y en cumplimiento al numeral 4.10 de ISO 17043:2010 ⁴, garantiza la confidencialidad del presente reporte. La divulgación del presente informe se realizará únicamente al contacto autorizado por cada laboratorio. En caso de que la autoridad competente requiera información contenida en los reportes, será comunicado al participante involucrado con autorización expresa del mismo.

- (1) Sistema de gestión de calidad (SGC)
- (2) Sistema de gestión ambiental (SGA)
- (3) Sistema de gestión de seguridad y salud en el trabajo (SGSST)
- (4) Requisitos generales para los ensayos de aptitud

Homogeneidad y estabilidad:

Quik SAS certifica la homogeneidad y estabilidad suficiente de los ítems incluidos en los ensayos a través de una rigurosa selección de los materiales de cada programa, garantizando las condiciones adecuadas en la cadena de transporte y a través de verificaciones con métodos estadísticos.

Subcontrataciones:

La planificación, el diseño estadístico, la operación y la generación de los informes son realizados por Quik SAS. Los materiales utilizados para los programas de laboratorio clínico son contratados con Bio-Rad Laboratories Inc.



Quality Assurance Program
PROGRAMA DE ASEGURAMIENTO EXTERNO
QAP-Q - Química sanguínea

Identificación Laboratorio:	100285
Ronda:	59
Muestra:	1
Código Muestra:	BS1201
Fecha reporte:	2024-10-05
Estado:	Evaluación original

2. EVALUACIÓN CON MEDIA DE COMPARACIÓN

1	2	3	4	5	6	7	8	9	10	11	12	13	14
IT	NOT	Mensurando	Analizador	Método	VRL	U-LAB	M-C	U-MC	DE-C	T-C	Zs	VAL	COMP
1		Acido Úrico	Biosystems A-25	Uricase, UV	7.98	mg/dL	9,54	mg/dL	0,43	Acumulada	-3,66	No satisfactorio	Método
2		Albumina	Biosystems A-25	Bromcresol green (BCG)	2.93	g/dL	2,75	g/dL	0,22	Acumulada	0,81	Satisfactorio	Método
3		ALT (ALAT/GPT)	Biosystems A-25	UV with PSP-IFCC Ref. proc., calibrado	109	U/L	98,44	U/L	8,09	Acumulada	1,31	Satisfactorio	Método
4		AST (ASAT/GOT)	Biosystems A-25	UV with PSP-IFCC Ref. proc., calibrado	220	U/L	210,5	U/L	11,89	Acumulada	0,8	Satisfactorio	Método
5		Bilirrubina Total	Biosystems A-25	Jendrassik Grof	3.62	mg/dL	4,48	mg/dL	0,22	Acumulada	-3,87	No satisfactorio	Método
6		Calcio	Biosystems A-25	Arsenazo III	11.1	mg/dL	12,03	mg/dL	0,47	Acumulada	-1,98	Satisfactorio	Método
7		Colesterol Total	Biosystems A-25	Cholesterol oxidase, esterase, peroxidase	89	mg/dL	92,95	mg/dL	4,94	Mensual	-0,8	Satisfactorio	Método
8		Creatinina	Biosystems A-25	Alkaline picrate method	4.65	mg/dL	5,53	mg/dL	0,42	Acumulada	-2,12	Alarma	Método
9		Fosfatasa Alcalina	Biosystems A-25	PNPP, AMP Buffer – IFCC Ref. Proc., Calibrated	192	U/L	422,2	U/L	41,06	Acumulada	-5,61	No satisfactorio	Método
10		Fósforo	Biosystems A-25	Phosphomolybdate-UV	5.2	mg/dL	7,04	mg/dL	0,51	Acumulada	-3,59	No satisfactorio	Método
11		Gamma glutamiltransferasa (GGT)	Biosystems A-25	Glutamyl-carboxy-p-nitroanilide	83	U/L	125,7	U/L	12,19	Mensual	-3,5	No satisfactorio	Método
12		Glucosa	Biosystems A-25	Glucose oxidase, hydrogen peroxide (Trinder)	246	mg/dL	279,4	mg/dL	11,07	Acumulada	-3,02	No satisfactorio	Método
13		LD (Lactato Deshidrogenasa)	Biosystems A-25	Pyruvate to lactate	678	U/L	881	U/L	79,5	Inserto	-2,55	Alarma	Par
14		Magnesio	Biosystems A-25	Xylidyl blue	1.24	mg/dL	4,49	mg/dL	0,15	Acumulada	-21,52	No satisfactorio	Método
15		Proteínas totales	Biosystems A-25	Biuret method	3.67	g/dL	4,11	g/dL	0,4	Acumulada	-1,09	Satisfactorio	Método
16		Triglicéridos	Biosystems A-25	GPO-POD	76	mg/dL	83,66	mg/dL	5,91	Acumulada	-1,3	Satisfactorio	Todos los laboratorios

IT: Item	NOT: Notificaciones	VRL: Valor reportado por el laboratorio	U-LAB: Unidades de laboratorio	U-MC: Unidades Originales de la media de comparación
M-C: Media del grupo de comparación	DE-C: Desviación estándar del grupo de comparación	T-C: Tipo de consenso	Zs: Z-score	VAL: Valoración
COMP: Comparador				

Satisfactorio si su resultado está entre +/- 2 Z-score.	Alarma si su resultado está entre +/- 2 y +/- 3 Z-score.	No satisfactorio si su resultado es mayor a +/- 3 Z-score.	<input type="radio"/> Tardío	<input checked="" type="checkbox"/> Ausente	<input type="checkbox"/> Revalorado
---	--	--	---------------------------------	--	--



Quality Assurance Program
PROGRAMA DE ASEGURAMIENTO EXTERNO
QAP-Q - Química sanguínea

Identificación Laboratorio:	100285
Ronda:	59
Muestra:	1
Código Muestra:	BS1201
Fecha reporte:	2024-10-05
Estado:	Evaluación original

3. EVALUACIÓN CON VALOR OBTENIDO CON EL MÉTODO TRAZABLE A MATERIAL Y/O MÉTODO AVALADO POR EL JCTLM

1	2	3	4	5	6	7	8	9	10	11
Item	Mensurando	VRL	U-LAB	X_{pt}	$U-X_{pt}$	M-REF	D%	ETmp/APS	Límites aceptación Bajo Alto	Valoración

VRL: Valor reportado por el laboratorio				U-Xpt: Unidades del valor aceptado como verdadero						
U-LAB: Unidades de laboratorio			M-REF: Método de referencia				D% Diferencia porcentual %			

Satisfactorio: El resultado reportado por el laboratorio NO supera la diferencia porcentual del ETmp%/APS comparado con X_{pt}	No satisfactorio: El resultado reportado por el laboratorio SI supera la diferencia porcentual del ETmp%/APS comparado con X_{pt}	ETmp%/APS Error Total máximo permisible * Fuente CLIA 2022	X_{pt} Valor aceptado como verdadero
--	---	--	---



Quality Assurance Program
PROGRAMA DE ASEGURAMIENTO EXTERNO
QAP-Q - Química sanguínea

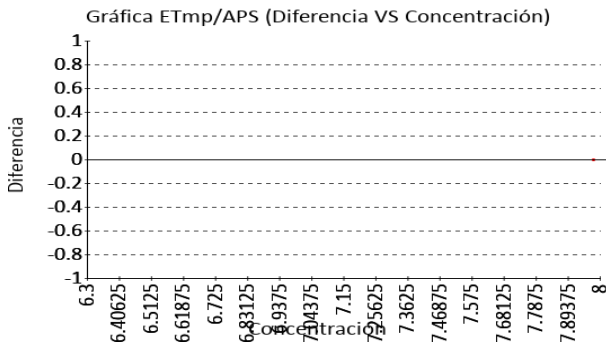
Identificación Laboratorio:	100285
Ronda:	59
Muestra:	1
Código Muestra:	BS1201
Fecha reporte:	2024-10-05
Estado:	Evaluación original

4. EVALUACIÓN CON MEDIA DE COMPARACIÓN Y CON X_{PT} (VALOR ACEPTADO COMO VERDADERO)

Ácido Úrico **7.98 mg/dL** Biosystems A-25 Uricase, UV CLIA 2022 10% APS

1 Fuente de comparación	2 X _{pt}	3 D.E.	4 n/N	5 Incertidumbre	6 Diferencia%	7 Z-score	8 Valoración
RL-MMT-JCTLM ¹	N/A	N/A	N/A	N/A	N/A	N/A	N/A
Media de comparación internacional	9,54	0,43	2523	8,69 a 10,39	-16,35	-3,66	No satisfactorio
Todos los participantes de QAP3	9,1	0,67	28	7,77 a 10,43	-12,28	-1,68	Satisfactorio
Participantes QAP misma metodología ¹	8,55	0,65	10	7,25 a 9,84	-6,62	-0,88	Satisfactorio

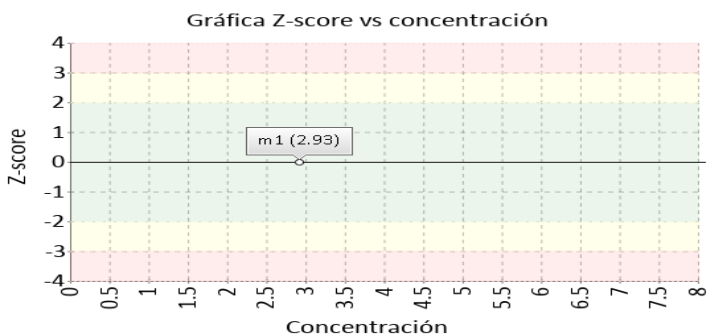
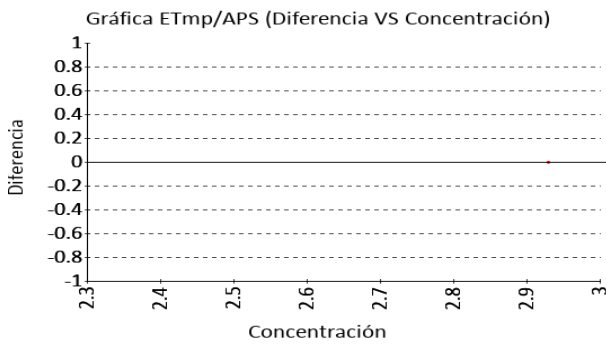
(1) RL-MMT-JCTLM: Resultado de laboratorio que trabaja con material y método trazable a los avalados por el JCTLM



Albumina **2.93 g/dL** Biosystems A-25 Bromcresol green (BCG) CLIA 2022 8% APS

1 Fuente de comparación	2 X _{pt}	3 D.E.	4 n/N	5 Incertidumbre	6 Diferencia%	7 Z-score	8 Valoración
RL-MMT-JCTLM ¹	N/A	N/A	N/A	N/A	N/A	N/A	N/A
Media de comparación internacional	2,75	0,22	21714	2,31 a 3,19	6,55	0,81	Satisfactorio
Todos los participantes de QAP3	2,79	0,12	13	2,55 a 3,02	5,19	1,22	Satisfactorio
Participantes QAP misma metodología ¹	2,77	0,12	11	2,53 a 3,02	5,64	1,26	Satisfactorio

(1) RL-MMT-JCTLM: Resultado de laboratorio que trabaja con material y método trazable a los avalados por el JCTLM





Quality Assurance Program
PROGRAMA DE ASEGURAMIENTO EXTERNO
QAP-Q - Química sanguínea

Identificación Laboratorio:	100285
Ronda:	59
Muestra:	1
Código Muestra:	BS1201
Fecha reporte:	2024-10-05
Estado:	Evaluación original

4. EVALUACIÓN CON MEDIA DE COMPARACIÓN Y CON X_{PT} (VALOR ACEPTADO COMO VERDADERO)

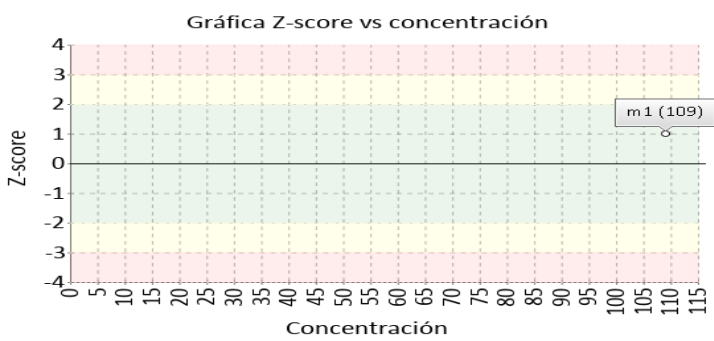
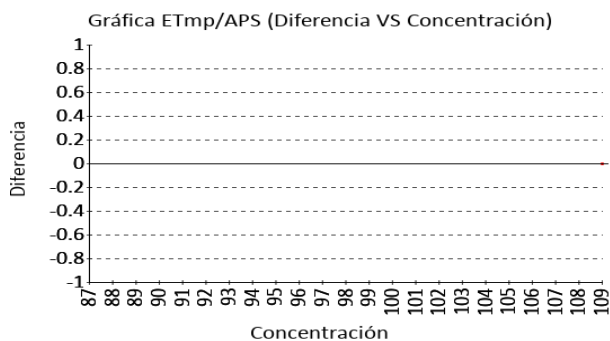
ALT (ALAT/GPT)

109 U/L Biosystems A-25 UV with P5P-IFCC Ref. CLIA 15% APS
 proc., calibrado 2022

1 Fuente de comparación	2 X _{pt}	3 D.E.	4 n/N	5 Incertidumbre	6 Diferencia%	7 Z-score	8 Valoración
RL-MMT-JCTLM ¹	N/A	N/A	N/A	N/A	N/A	N/A	N/A
Media de comparación internacional	98,44	8,09	12027	82,26 a 114,62	10,73	1,31	Satisfactorio
Todos los participantes de QAP3	95,32	3,91	34	87.5 a 103.15	14,35	3,5	No satisfactorio
Participantes QAP misma metodología1	N/A	N/A	N/A	N/A	N/A	N/A	N/A

*No hay suficientes datos para valoración misma metodología

(1) RL-MMT-JCTLM: Resultado de laboratorio que trabaja con material y método trazable a los avalados por el JCTLM

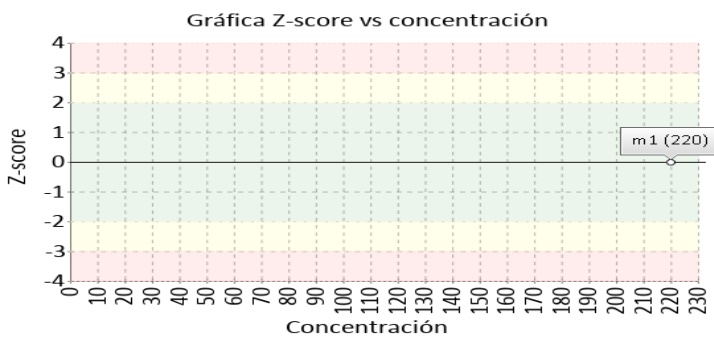
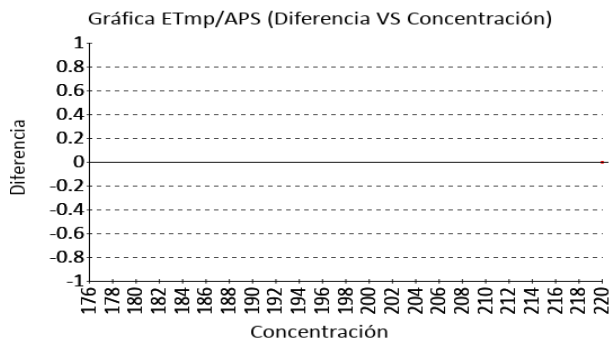


AST (ASAT/GOT)

220 U/L Biosystems A-25 UV with P5P-IFCC Ref. CLIA 15% APS
 proc., calibrado 2022

1 Fuente de comparación	2 X _{pt}	3 D.E.	4 n/N	5 Incertidumbre	6 Diferencia%	7 Z-score	8 Valoración
RL-MMT-JCTLM ¹	N/A	N/A	N/A	N/A	N/A	N/A	N/A
Media de comparación internacional	210,5	11,89	8518	186,72 a 234,28	4,51	0,8	Satisfactorio
Todos los participantes de QAP3	204,91	10,74	36	183.43 a 226.39	7,36	1,4	Satisfactorio
Participantes QAP misma metodología1	213,53	21,06	3	171.42 a 255.65	3,03	0,31	Satisfactorio

(1) RL-MMT-JCTLM: Resultado de laboratorio que trabaja con material y método trazable a los avalados por el JCTLM





Quality Assurance Program
PROGRAMA DE ASEGURAMIENTO EXTERNO
QAP-Q - Química sanguínea

Identificación Laboratorio:	100285
Ronda:	59
Muestra:	1
Código Muestra:	BS1201
Fecha reporte:	2024-10-05
Estado:	Evaluación original

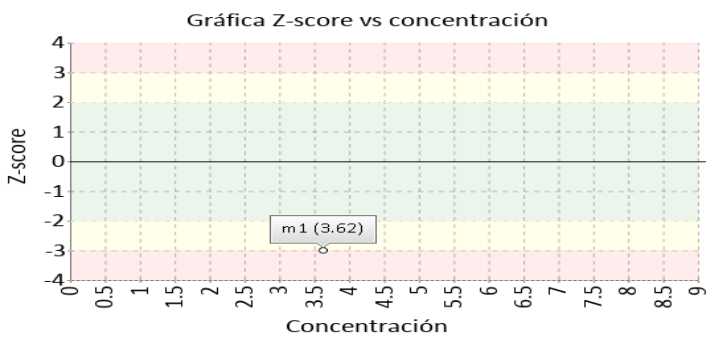
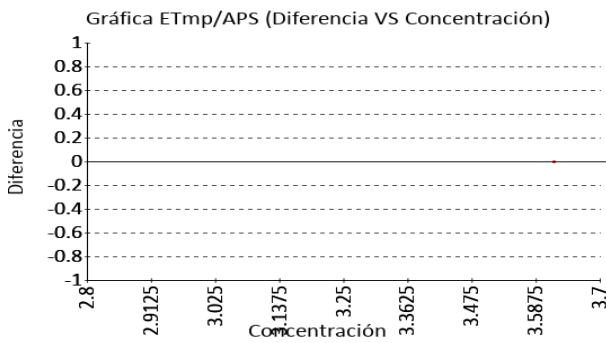
4. EVALUACIÓN CON MEDIA DE COMPARACIÓN Y CON X_{PT} (VALOR ACEPTADO COMO VERDADERO)

Bilirrubina Total **3.62 mg/dL** Biosystems A-25 Jendrassik Grof CLIA 2022 20% APS

1 Fuente de comparación	2 X _{pt}	3 D.E.	4 n/N	5 Incertidumbre	6 Diferencia%	7 Z-score	8 Valoración
RL-MMT-JCTLM ¹	N/A	N/A	N/A	N/A	N/A	N/A	N/A
Media de comparación internacional	4,48	0,22	6892	4,04 a 4,92	-19,2	-3,87	No satisfactorio
Todos los participantes de QAP3	4,14	0,34	23	3,47 a 4,81	-12,58	-1,55	Satisfactorio
Participantes QAP misma metodología1	N/A	N/A	N/A	N/A	N/A	N/A	N/A

*No hay suficientes datos para valoración misma metodología

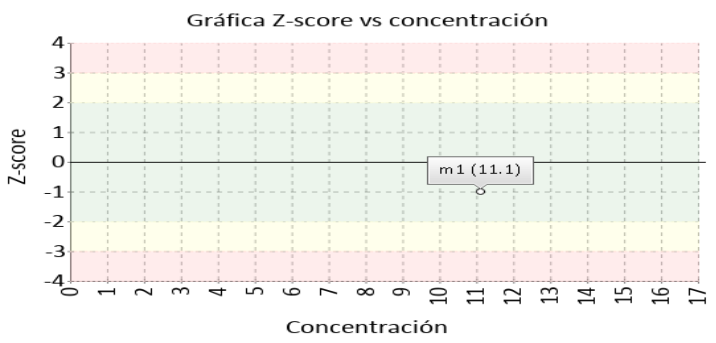
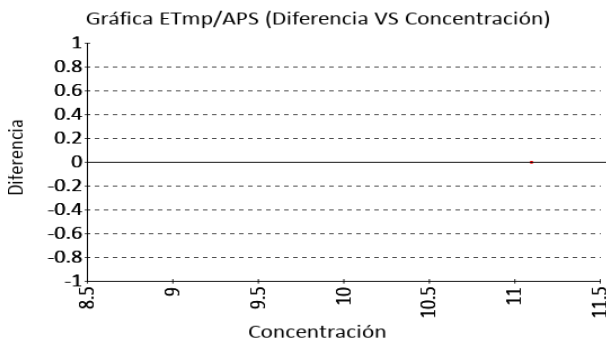
(1) RL-MMT-JCTLM: Resultado de laboratorio que trabaja con material y método trazable a los avalados por el JCTLM



Calcio **11.1 mg/dL** Biosystems A-25 Arsenazo III CLIA 2022 10% APS

1 Fuente de comparación	2 X _{pt}	3 D.E.	4 n/N	5 Incertidumbre	6 Diferencia%	7 Z-score	8 Valoración
RL-MMT-JCTLM ¹	N/A	N/A	N/A	N/A	N/A	N/A	N/A
Media de comparación internacional	12,03	0,47	11791	11,09 a 12,97	-7,73	-1,98	Satisfactorio
Todos los participantes de QAP3	12,25	0,25	12	11,75 a 12,75	-9,41	-4,6	No satisfactorio
Participantes QAP misma metodología1	12,2	0,05	4	12,1 a 12,3	-8,98	-21,9	No satisfactorio

(1) RL-MMT-JCTLM: Resultado de laboratorio que trabaja con material y método trazable a los avalados por el JCTLM





Quality Assurance Program
PROGRAMA DE ASEGURAMIENTO EXTERNO
QAP-Q - Química sanguínea

Identificación Laboratorio:	100285
Ronda:	59
Muestra:	1
Código Muestra:	BS1201
Fecha reporte:	2024-10-05
Estado:	Evaluación original

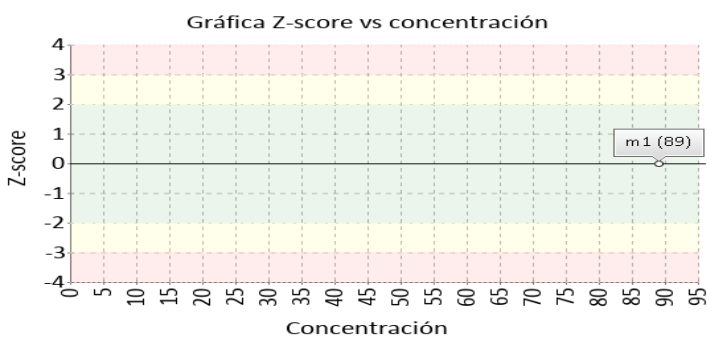
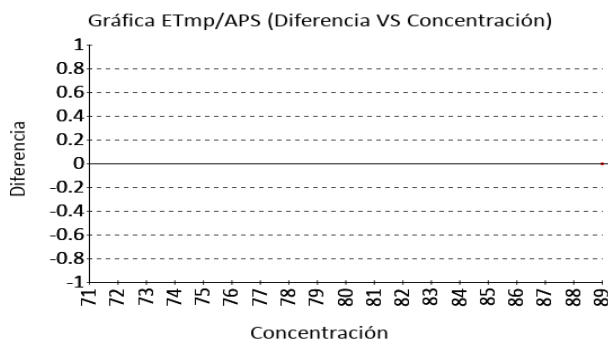
4. EVALUACIÓN CON MEDIA DE COMPARACIÓN Y CON X_{PT} (VALOR ACEPTADO COMO VERDADERO)

Colesterol Total

89 mg/dL Biosystems A-25 Cholesterol oxidase, esterase, peroxidase CLIA 2022 10% APS

1 Fuente de comparación	2 X _{pt}	3 D.E.	4 n/N	5 Incertidumbre	6 Diferencia%	7 Z-score	8 Valoración
RL-MMT-JCTLM ¹	N/A	N/A	N/A	N/A	N/A	N/A	N/A
Media de comparación internacional	92,95	4,94	10450	83,07 a 102,83	-4,25	-0,8	Satisfactorio
Todos los participantes de QAP3	90,26	2,89	34	84,48 a 96,04	-1,39	-0,44	Satisfactorio
Participantes QAP misma metodología ¹	90,26	2,89	34	84,48 a 96,04	-1,39	-0,44	Satisfactorio

(1) RL-MMT-JCTLM: Resultado de laboratorio que trabaja con material y método trazable a los avalados por el JCTLM

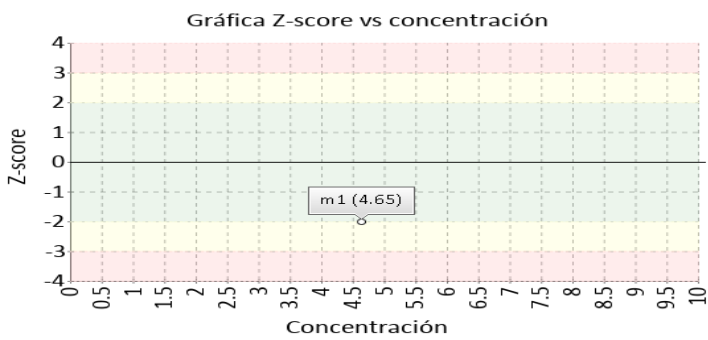
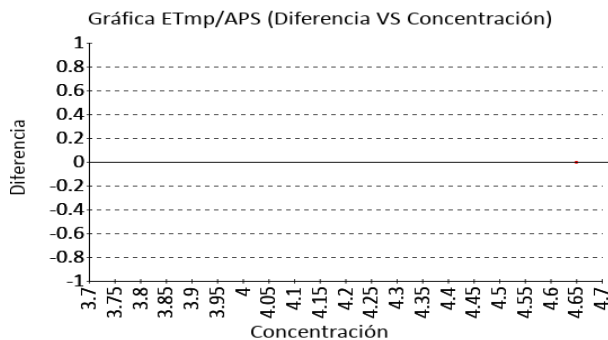


Creatinina

4.65 mg/dL Biosystems A-25 Alkaline picrate method CLIA 2022 10% APS

1 Fuente de comparación	2 X _{pt}	3 D.E.	4 n/N	5 Incertidumbre	6 Diferencia%	7 Z-score	8 Valoración
RL-MMT-JCTLM ¹	N/A	N/A	N/A	N/A	N/A	N/A	N/A
Media de comparación internacional	5,53	0,42	1739	4,7 a 6,36	-15,91	-2,12	Alarma
Todos los participantes de QAP3	5,22	0,16	40	4,9 a 5,54	-10,95	-3,59	No satisfactorio
Participantes QAP misma metodología ¹	5,14	0,53	4	4,08 a 6,19	-9,44	-0,92	Satisfactorio

(1) RL-MMT-JCTLM: Resultado de laboratorio que trabaja con material y método trazable a los avalados por el JCTLM





Quality Assurance Program
PROGRAMA DE ASEGURAMIENTO EXTERNO
QAP-Q - Química sanguínea

Identificación Laboratorio:	100285
Ronda:	59
Muestra:	1
Código Muestra:	BS1201
Fecha reporte:	2024-10-05
Estado:	Evaluación original

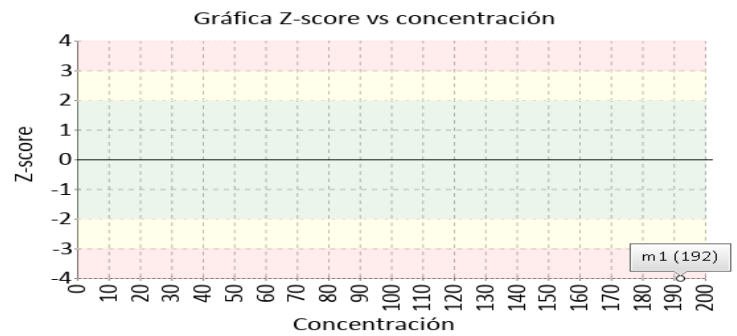
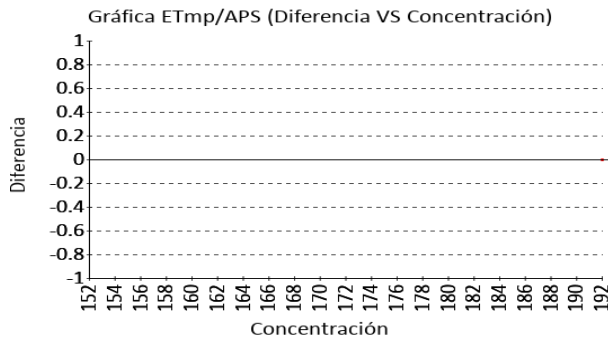
4. EVALUACIÓN CON MEDIA DE COMPARACIÓN Y CON X_{PT} (VALOR ACEPTADO COMO VERDADERO)

Fosfatasa Alcalina

192 U/L Biosystems A-25 PNPP, AMP Buffer – CLIA 20% APS
 IFCC Ref. Proc., 2022
 Calibrated

1 Fuente de comparación	2 X _{pt}	3 D.E.	4 n/N	5 Incertidumbre	6 Diferencia%	7 Z-score	8 Valoración
RL-MMT-JCTLM ¹	N/A	N/A	N/A	N/A	N/A	N/A	N/A
Media de comparación internacional	422,2	41,06	15817	340,08 a 504,32	-54,52	-5,61	No satisfactorio
Todos los participantes de QAP3	430,18	29,06	14	372,06 a 488,29	-55,37	-8,2	No satisfactorio
Participantes QAP misma metodología ¹	423,96	23,09	12	377,78 a 470,14	-54,71	-10,05	No satisfactorio

(1) RL-MMT-JCTLM: Resultado de laboratorio que trabaja con material y método trazable a los avalados por el JCTLM

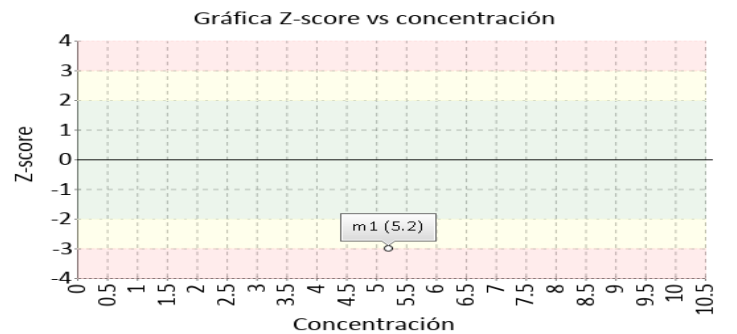
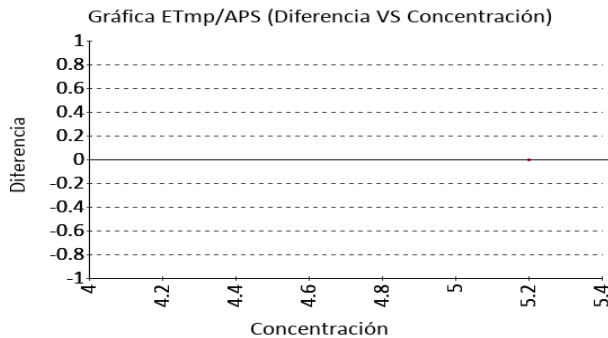


Fósforo

5.2 mg/dL Biosystems A-25 Phosphomolybdate-UV CLIA 10% APS
 2022

1 Fuente de comparación	2 X _{pt}	3 D.E.	4 n/N	5 Incertidumbre	6 Diferencia%	7 Z-score	8 Valoración
RL-MMT-JCTLM ¹	N/A	N/A	N/A	N/A	N/A	N/A	N/A
Media de comparación internacional	7,04	0,51	23609	6,01 a 8,07	-26,14	-3,59	No satisfactorio
Todos los participantes de QAP3	7,02	0,19	12	6,63 a 7,41	-25,93	-9,37	No satisfactorio
Participantes QAP misma metodología ¹	7,09	0,2	8	6,68 a 7,49	-26,62	-9,26	No satisfactorio

(1) RL-MMT-JCTLM: Resultado de laboratorio que trabaja con material y método trazable a los avalados por el JCTLM





Quality Assurance Program
PROGRAMA DE ASEGURAMIENTO EXTERNO
QAP-Q - Química sanguínea

Identificación Laboratorio:	100285
Ronda:	59
Muestra:	1
Código Muestra:	BS1201
Fecha reporte:	2024-10-05
Estado:	Evaluación original

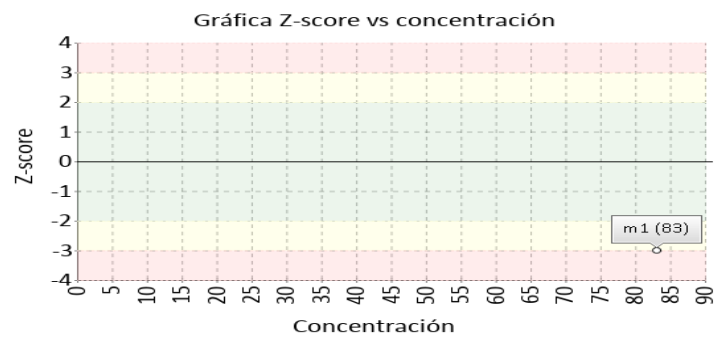
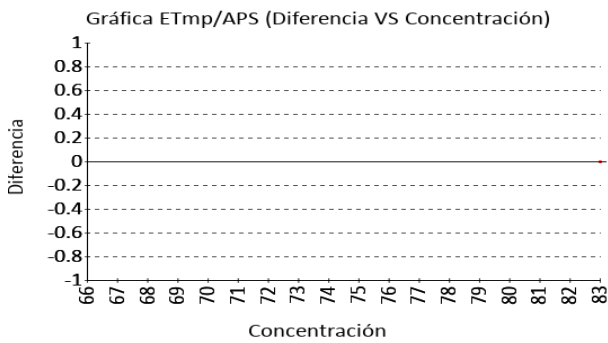
4. EVALUACIÓN CON MEDIA DE COMPARACIÓN Y CON X_{PT} (VALOR ACEPTADO COMO VERDADERO)

Gamma glutamiltransferasa (GGT) **83 U/L** Biosystems A-25 Glutamyl-carboxy-p-nitroanilide CLIA 2022 15% APS

1 Fuente de comparación	2 X _{pt}	3 D.E.	4 n/N	5 Incertidumbre	6 Diferencia%	7 Z-score	8 Valoración
RL-MMT-JCTLM ¹	N/A	N/A	N/A	N/A	N/A	N/A	N/A
Media de comparación internacional	125,7	12,19	5894	101,32 a 150,08	-33,97	-3,5	No satisfactorio
Todos los participantes de QAP3	N/A	N/A	N/A	N/A	N/A	N/A	N/A
Participantes QAP misma metodología ¹	N/A	N/A	N/A	N/A	N/A	N/A	N/A

*No hay suficientes datos para valoración misma metodología y todos los laboratorios

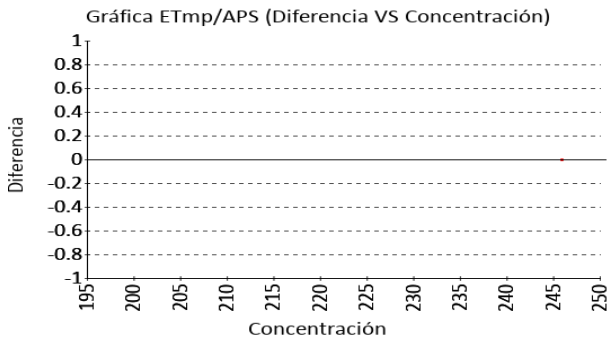
(1) RL-MMT-JCTLM: Resultado de laboratorio que trabaja con material y método trazable a los avalados por el JCTLM



Glucosa **246 mg/dL** Biosystems A-25 Glucose oxidase, hydrogen peroxide (Trinder) CLIA 2022 8% APS

1 Fuente de comparación	2 X _{pt}	3 D.E.	4 n/N	5 Incertidumbre	6 Diferencia%	7 Z-score	8 Valoración
RL-MMT-JCTLM ¹	N/A	N/A	N/A	N/A	N/A	N/A	N/A
Media de comparación internacional	279,4	11,07	7110	257,26 a 301,54	-11,95	-3,02	No satisfactorio
Todos los participantes de QAP3	280,94	12,28	44	256,38 a 305,5	-12,44	-2,85	Alarma
Participantes QAP misma metodología ¹	261,8	20,23	16	221.34 a 302.26	-6,04	-0,78	Satisfactorio

(1) RL-MMT-JCTLM: Resultado de laboratorio que trabaja con material y método trazable a los avalados por el JCTLM





Quality Assurance Program
PROGRAMA DE ASEGURAMIENTO EXTERNO
QAP-Q - Química sanguínea

Identificación Laboratorio:	100285
Ronda:	59
Muestra:	1
Código Muestra:	BS1201
Fecha reporte:	2024-10-05
Estado:	Evaluación original

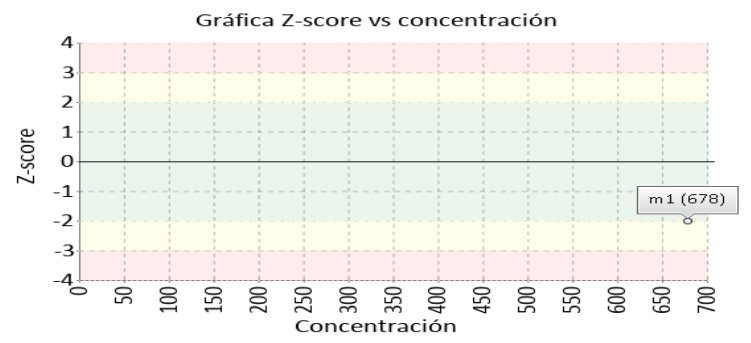
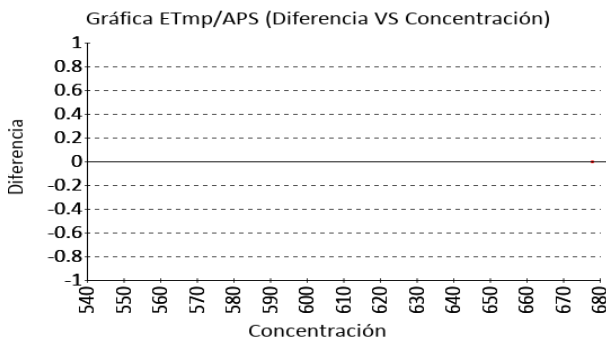
4. EVALUACIÓN CON MEDIA DE COMPARACIÓN Y CON X_{PT} (VALOR ACEPTADO COMO VERDADERO)

LD (Lactato Deshidrogenasa) **678 U/L** Biosystems A-25 Pyruvate to lactate CLIA 2022 15% APS

1 Fuente de comparación	2 X _{pt}	3 D.E.	4 n/N	5 Incertidumbre	6 Diferencia%	7 Z-score	8 Valoración
RL-MMT-JCTLM ¹	N/A	N/A	N/A	N/A	N/A	N/A	N/A
Media de inserto	881	79,5	N/A	722 a 1040	-23,04	-2,55	Alarma
Todos los participantes de QAP3	404,24	35,91	11	332.43 a 476.05	67,72	7,62	No satisfactorio
Participantes QAP misma metodología1	N/A	N/A	N/A	N/A	N/A	N/A	N/A

*No hay suficientes datos para valoración misma metodología

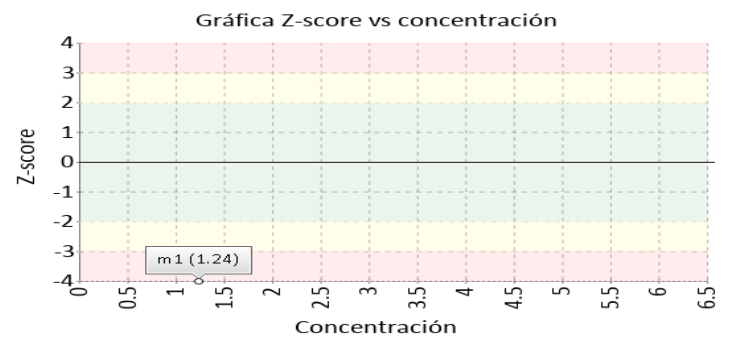
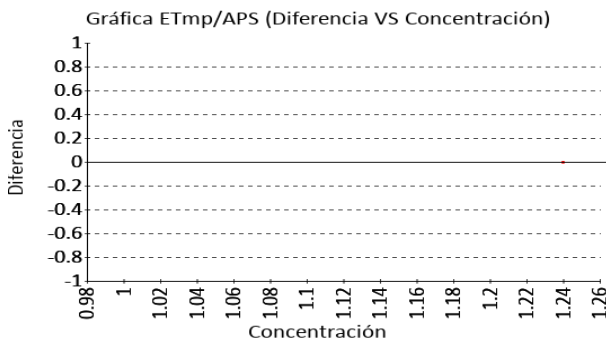
(1) RL-MMT-JCTLM: Resultado de laboratorio que trabaja con material y método trazable a los avalados por el JCTLM



Magnesio **1.24 mg/dL** Biosystems A-25 Xylidyl blue CLIA 2022 15% APS

1 Fuente de comparación	2 X _{pt}	3 D.E.	4 n/N	5 Incertidumbre	6 Diferencia%	7 Z-score	8 Valoración
RL-MMT-JCTLM ¹	N/A	N/A	N/A	N/A	N/A	N/A	N/A
Media de comparación internacional	4,49	0,15	12593	4,19 a 4,79	-72,38	-21,52	No satisfactorio
Todos los participantes de QAP3	4,54	0,1	5	4,33 a 4,74	-72,68	-32,39	No satisfactorio
Participantes QAP misma metodología1	4,5	0,05	4	4,39 a 4,61	-72,43	-60,58	No satisfactorio

(1) RL-MMT-JCTLM: Resultado de laboratorio que trabaja con material y método trazable a los avalados por el JCTLM





Quality Assurance Program
PROGRAMA DE ASEGURAMIENTO EXTERNO
QAP-Q - Química sanguínea

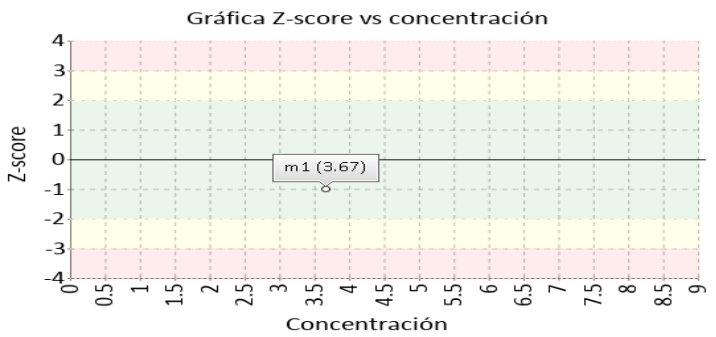
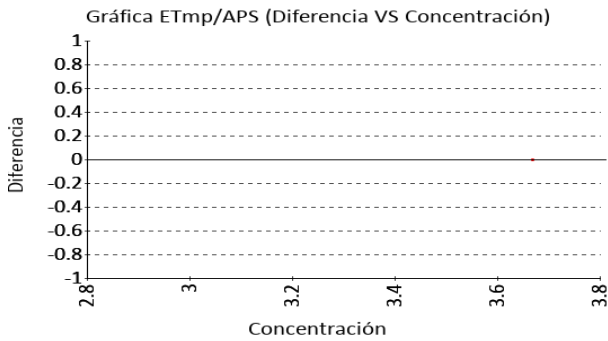
Identificación Laboratorio:	100285
Ronda:	59
Muestra:	1
Código Muestra:	BS1201
Fecha reporte:	2024-10-05
Estado:	Evaluación original

4. EVALUACIÓN CON MEDIA DE COMPARACIÓN Y CON X_{PT} (VALOR ACEPTADO COMO VERDADERO)

Proteínas totales **3.67 g/dL** Biosystems A-25 Biuret method CLIA 2022 8% APS

1 Fuente de comparación	2 X _{pt}	3 D.E.	4 n/N	5 Incertidumbre	6 Diferencia%	7 Z-score	8 Valoración
RL-MMT-JCTLM ¹	N/A	N/A	N/A	N/A	N/A	N/A	N/A
Media de comparación internacional	4,11	0,4	83183	3,3 a 4,92	-10,71	-1,09	Satisfactorio
Todos los participantes de QAP3	3,9	0,21	9	3,47 a 4,32	-5,84	-1,07	Satisfactorio
Participantes QAP misma metodología ¹	3,78	0,15	2	3,48 a 4,07	-2,78	-0,71	Satisfactorio

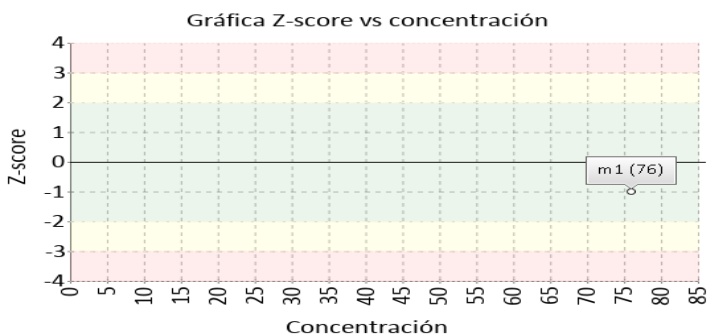
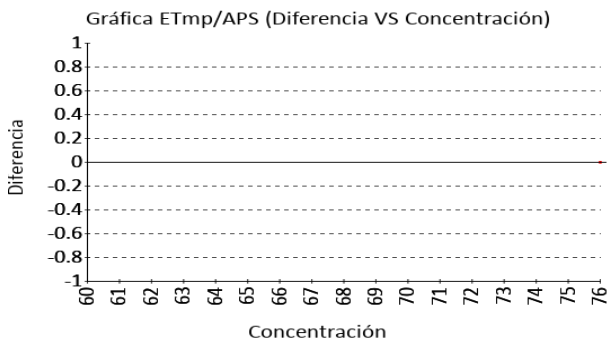
(1) RL-MMT-JCTLM: Resultado de laboratorio que trabaja con material y método trazable a los avalados por el JCTLM



Triglicéridos **76 mg/dL** Biosystems A-25 GPO-POD CLIA 2022 15% APS

1 Fuente de comparación	2 X _{pt}	3 D.E.	4 n/N	5 Incertidumbre	6 Diferencia%	7 Z-score	8 Valoración
RL-MMT-JCTLM ¹	N/A	N/A	N/A	N/A	N/A	N/A	N/A
Media de comparación internacional	83,66	5,91	28881	71,84 a 95,48	-9,16	-1,3	Satisfactorio
Todos los participantes de QAP3	79,95	5,78	42	68,39 a 91,51	-4,94	-0,68	Satisfactorio
Participantes QAP misma metodología ¹	82	6,56	3	68,89 a 95,11	-7,32	-0,91	Satisfactorio

(1) RL-MMT-JCTLM: Resultado de laboratorio que trabaja con material y método trazable a los avalados por el JCTLM





Quality Assurance Program
PROGRAMA DE ASEGURAMIENTO EXTERNO
QAP-Q - Química sanguínea

Identificación Laboratorio:	100285
Ronda:	59
Muestra:	1
Código Muestra:	BS1201
Fecha reporte:	2024-10-05
Estado:	Evaluación original

5. INFORME DE TRAZABILIDAD METROLÓGICA

1	2	3	4	5	6	7	8
Ítem	Mensurando	Analizador	Metodología declarada por el fabricante	Metodología de referencia avalada por el JCTLM	Material trazable declarado por el fabricante	Material de referencia avalado por el JCTLM	Estado de trazabilidad
1	Ácido Úrico	Biosystems A-25	Uricase, UV		No declarado		No trazable
2	Albúmina	Biosystems A-25	Bromocresol green (BCG)		No declarado	133	No trazable
3	ALT (ALAT/GPT)	Biosystems A-25	UV with P5P-IFCC Ref. proc., calibrado		No declarado	134	No trazable
4	Amilasa	Biosystems A-25	G7 - PNP Bloqueado - : IFCC Ref. proc., Calibrado		No declarado		No trazable
5	AST (ASAT/GOT)	Biosystems A-25	UV with P5P-IFCC Ref. proc., calibrado		No declarado	135	No trazable
6	Bilirrubina Total	Biosystems A-25	Jendrassik Grof		No declarado		No trazable
7	Calcio	Biosystems A-25	Arsenazo III		No declarado		No trazable
8	Colesterol HDL	Biosystems A-25	Dextran sulfate		No declarado	137	No trazable
9	Colesterol LDL	Biosystems A-25	Enzymatic		No declarado	138	No trazable
10	Colesterol Total	Biosystems A-25	Cholesterol oxidase, esterase, peroxidase		No declarado	139	No trazable
11	Creatinina	Biosystems A-25	Alkaline picrate method		No declarado		No trazable
12	Fosfatasa Alcalina	Biosystems A-25	PNPP, AMP Buffer – IFCC Ref. Proc., Calibrated		No declarado	140	No trazable
13	Fósforo	Biosystems A-25	Phosphomolybdate-UV		No declarado		No trazable
14	Gamma glutamiltransferasa (GGT)	Biosystems A-25	Glutamyl-carboxy-p-nitroanilide		No declarado	141	No trazable
15	Glucosa	Biosystems A-25	Glucose oxidase, hydrogen peroxide (Trinder)		No declarado	142	No trazable
16	LD (Lactato Deshidrogenasa)	Biosystems A-25	Pyruvate to lactate		No declarado	143	No trazable
17	Magnesio	Biosystems A-25	Xylidyl blue		No declarado		No trazable
18	Proteínas totales	Biosystems A-25	Biuret method		No declarado		No trazable
19	Triglicéridos	Biosystems A-25	GPO-POD		No declarado		No trazable

Nomenclatura método

Nomenclatura materiales

133: ERM-DA470k/IFCC - NMJJ CRM 6202-a **134:** ERM-AD454k/IFCC **135:** ERM-AD457/IFCC **137:** LNE CRM Bio 101a - HRM-3008A **138:** LNE CRM Bio 101a - HRM-3008A **139:** LNE CRM Bio 101a - HRM-3008A **140:** GBW(E)091042 **141:** ERM-AD452/IFCC **142:** LNE CRM Bio 101a - HRM-3007A **143:** IFCC



Quality Assurance Program
PROGRAMA DE ASEGURAMIENTO EXTERNO
QAP-Q - Química sanguínea

Identificación Laboratorio:	100285
Ronda:	59
Muestra:	1
Código Muestra:	BS1201
Fecha reporte:	2024-10-05
Estado:	Evaluación original

6. RESUMEN DE RONDA

Ítem	Mensurando	Muestra 1			Muestra 2		
		Dif% con RL-MMT-JCTLM	Z-S WWR	Z Score participantes QAP	Dif% con RL-MMT-JCTLM	Z-S WWR	Z Score participantes QAP
1	Ácido Úrico	N/A	-3,66	-1,68			
2	Albumina	N/A	0,81	1,22			
3	ALT (ALAT/GPT)	N/A	1,31	3,5			
4	Amilasa	N/A	N/A	N/A			
5	AST (ASAT/GOT)	N/A	0,8	1,4			
6	Bilirrubina Total	N/A	-3,87	-1,55			
7	Calcio	N/A	-1,98	-4,6			
8	Colesterol HDL	N/A	N/A	N/A			
9	Colesterol LDL	N/A	N/A	N/A			
10	Colesterol Total	N/A	-0,8	-0,44			
11	Creatinina	N/A	-2,12	-3,59			
12	Fosfatasa Alcalina	N/A	-5,61	-8,2			
13	Fósforo	N/A	-3,59	-9,37			
14	Gamma glutamiltransferasa (GGT)	N/A	-3,5	N/A			
15	Glucosa	N/A	-3,02	-2,85			
16	LD (Lactato Deshidrogenasa)	N/A	-2,55	7,62			
17	Magnesio	N/A	-21,52	-32,39			
18	Proteínas totales	N/A	-1,09	-1,07			
19	Triglicéridos	N/A	-1,3	-0,68			
Notificaciones		0 0 0			0 0 0		

X_{pt} - La diferencia porcentual es inferior o igual al error total máximo permisible.	X_{pt} - La diferencia porcentual es superior al error total máximo permisible.	Satisfactorio si su resultado está entre +/- 2 Z-score.	Alarma si su resultado está entre +/- 2 y +/- 3 Z-score.	No satisfactorio si su resultado es mayor a +/- 3 Z-score.	N/A No aplica	<input type="checkbox"/> Tardío	<input checked="" type="checkbox"/> Ausente	<input type="checkbox"/> Revalorado
---	---	---	--	--	----------------------	---------------------------------	---	-------------------------------------



**Quality Assurance Program
PROGRAMA DE ASEGURAMIENTO EXTERNO
QAP-Q - Química sanguínea**

Identificación Laboratorio:	100285
Ronda:	59
Muestra:	1
Código Muestra:	BS1201
Fecha reporte:	2024-10-05
Estado:	Evaluación original

7. INDICADORES DE COMPETENCIA TÉCNICA

7.1. DESEMPEÑO PARA LA MUESTRA 1

EVALUACIÓN CON MEDIA DE COMPARACIÓN			EVALUACIÓN CON RL-MMT-JCTLM.		EVALUACIÓN PARTICIPANTES QAP		
Satisfactorio	Alarma	No satisfactorio	Satisfactorio	No satisfactorio	Satisfactorio	Alarma	No satisfactorio
7	2	7	0	0	7	1	7
43,75%	12,5%	43,75%	0%	0%	46,67%	6,67%	46,67%

Observaciones:	Revisado por:
Revisar tendencia de sesgo negativo en analitos respecto a comparación internacional	
	Fecha:

-- Final de reporte --

**Aprobado por:
CoordinadorQAP
Programas QAP**

**Coordinador QAP:
María Paula Mora Gamboa
Contacto: 3174399931
Correo: maria.mora@quik.com.co**