



QAP-Química Urinaria

PROGRAMA DE ASEGURAMIENTO DE CALIDAD QAP-QU - Química urinaria

E.S.E. HOSPITAL GENERAL DE MEDELLÍN

Correo electrónico: locampo@hgm.gov.co

Dirección: CR 48 32 102

Ciudad: Medellín Antioquia

País: Colombia

Contacto: Luz Fanny Ocampo

Teléfono: 314 6613311 (4) 3847300

IDENTIFICACIÓN DEL LABORATORIO: 100190

Código de reporte: QAP-QU-100190-34-5

Ronda: 34

Muestra: 5

Código de la muestra: CJ1804

Tipo de muestra: Líquido- Orina humana

Fecha generación: 16 / enero / 2025



Quality Assurance Program
PROGRAMA DE ASEGURAMIENTO EXTERNO
QAP-QU - Química urinaria

Identificación Laboratorio:	100190
Ronda:	34
Muestra:	5
Código Muestra:	CJ1804
Fecha reporte:	2025-01-03
Estado:	Evaluación original

1. TÉRMINOS GENERALES

Confidencialidad:

Quik SAS es una organización certificada bajo los estándares internacionales de la ISO 9001:2015 ¹, ISO 14001:2015 ², ISO 45001:2018 ³ y en cumplimiento al numeral 4.10 de ISO 17043:2010 ⁴, garantiza la confidencialidad del presente reporte. La divulgación del presente informe se realizará únicamente al contacto autorizado por cada laboratorio. En caso de que la autoridad competente requiera información contenida en los reportes, será comunicado al participante involucrado con autorización expresa del mismo.

- (1) Sistema de gestión de calidad (SGC)
- (2) Sistema de gestión ambiental (SGA)
- (3) Sistema de gestión de seguridad y salud en el trabajo (SGSST)
- (4) Requisitos generales para los ensayos de aptitud

Homogeneidad y estabilidad:

Quik SAS certifica la homogeneidad y estabilidad suficiente de los ítems incluidos en los ensayos a través de una rigurosa selección de los materiales de cada programa, garantizando las condiciones adecuadas en la cadena de transporte y a través de verificaciones con métodos estadísticos. Los detalles de preparación y manejo del control se encuentran en el inserto de cada programa.

Subcontrataciones:

La planificación, el diseño estadístico, la operación y la generación de los informes son realizados por Quik SAS. Los materiales utilizados para los programas de laboratorio clínico son contratados con Bio-Rad Laboratories Inc. Los valores asignados de la sección 3 se obtienen de laboratorios clínicos con metodologías o materiales de referencia trazables al "Joint Committee for Traceability in Laboratory Medicine" (JCTLM).

Diseño de los programas QAP:

Los programas QAP LC están compuestos por rondas de acuerdo con la frecuencia establecida para cada programa. Las matrices utilizadas con conmutables con las muestras de las pacientes procesadas en la cotidianidad del laboratorio. El valor asignado se obtiene a partir de una comparación interlaboratorios a nivel internacional, el consenso QAP y/o un laboratorio con material o metodología de referencia trazable al JCTLM.

Para el análisis estadístico de los datos se realizan los siguientes cálculos:

Formula Desviación Estandar:

$$\text{Desviación estándar} = \frac{\sum(X_i - \bar{X})^2}{n - 1}$$

Formula Media:

$$\text{Media} = \frac{\sum \text{todos los datos}}{\text{Número de datos}}$$

Formula Zscore:

$$Z - \text{score} = \frac{\text{Resultado reportado por el laboratorio} - \bar{x} \text{ de consenso}}{D.E. \text{ del arupo consenso}}$$

Formula Incertidumbre:

$$U = \bar{x} \pm D.E * k$$



Quality Assurance Program
PROGRAMA DE ASEGURAMIENTO EXTERNO
QAP-QU - Química urinaria

Identificación Laboratorio:	100190
Ronda:	34
Muestra:	5
Código Muestra:	CJ1804
Fecha reporte:	2025-01-03
Estado:	Evaluación original

2. EVALUACIÓN CON MEDIA DE COMPARACIÓN

1	2	3	4	5	6	7	8	9	10	11	12	13	14
IT	NOT	Mensurando	Analizador	Método	VRL	U-LAB	M-C	U-MC	DE-C	T-C	Zs	VAL	COMP
1		Acido Urico QU	Vitros XT 7600	Uricase, UV	10.00	mg/dL	12,99	mg/dL	0,96	Acumulada	-3,12	No satisfactorio	Método
2		Amilasa QU	Vitros XT 7600	Amylopectin, colorimetric-VITROS	54.06	U/L	57,55	U/L	3,34	Acumulada	-1,04	Satisfactorio	Método
3		Calcio QU	Vitros XT 7600	Arsenazo III VITROS	7.36	mg/dL	7,22	mg/dL	0,11	Acumulada	1,31	Satisfactorio	Par
4		Cloro QU	Vitros XT 7600	ISE direct	96.26	mEq/L	87,23	mEq/L	7,83	Acumulada	1,15	Satisfactorio	Par
5		Creatinina QU	Vitros XT 7600	Enzymatic IFCC-IDMS Standardized	55.36	mg/dL	59,64	mg/dL	3,61	Acumulada	-1,19	Satisfactorio	Método
6		Fósforo QU	Vitros XT 7600	Phosphomolybdate reduction-VITROS	27.98	mg/dL	29,35	mg/dL	1	Acumulada	-1,37	Satisfactorio	Par
7		Glucosa QU	Vitros XT 7600	Glucose oxidase, hydrogen peroxide (Trinder)	27.97	mg/dL	27,26	mg/dL	1,04	Acumulada	0,68	Satisfactorio	Método
8		Magnesio QU	Vitros XT 7600	Formazan dye	4.04	mg/dL	4,16	mg/dL	0,24	Acumulada	-0,49	Satisfactorio	Par
9		Microalbuminuria QU	Vitros XT 7600	Immunoturbidimetric	1.61	mg/dL	1,56	mg/dL	0,06	Acumulada	0,78	Satisfactorio	Par
10		Nitrógeno Uréico QU	Vitros XT 7600	Urease, colorimetric	400.41	mg/dL	435,9	mg/dL	12,86	Acumulada	-2,76	Alarma	Método
11		Potasio QU	Vitros XT 7600	ISE direct	30.26	mEq/L	31,09	mEq/L	0,67	Acumulada	-1,24	Satisfactorio	Par
12		Proteínas totales QU	Vitros XT 7600	Pyrocatechol Violet	38.33	mg/dL	37,92	mg/dL	2,96	Acumulada	0,14	Satisfactorio	Par
13		Sodio QU	Vitros XT 7600	ISE direct	86.62	mEq/L	85,91	mEq/L	1,82	Acumulada	0,39	Satisfactorio	Par
14		Urea QU	Vitros XT 7600	Urease, colorimetric	856.87	mg/dL	894,5	mg/dL	39,58	Acumulada	-0,95	Satisfactorio	Método

IT: Item	NOT: Notificaciones	VRL: Valor reportado por el laboratorio	U-LAB: Unidades de laboratorio	U-MC: Unidades Originales de la media de comparación
M-C: Media del grupo de comparación	DE-C: Desviación estándar del grupo de comparación	T-C: Tipo de consenso	Zs: Z-score	VAL: Valoración
				COMP: Comparador

Satisfactorio si su resultado está entre +/- 2 Z-score.	Alarma si su resultado está entre +/- 2 y +/- 3 Z-score.	No satisfactorio si su resultado es mayor a +/- 3 Z-score.	<input type="radio"/> Tardío	<input checked="" type="checkbox"/> Ausente	<input type="checkbox"/> Revalorado
---	--	--	---------------------------------	--	--



**Quality Assurance Program
PROGRAMA DE ASEGURAMIENTO EXTERNO
QAP-QU - Química urinaria**

Identificación Laboratorio:	100190
Ronda:	34
Muestra:	5
Código Muestra:	CJ1804
Fecha reporte:	2025-01-03
Estado:	Evaluación original

3. EVALUACIÓN CON VALOR OBTENIDO CON EL MÉTODO TRAZABLE A MATERIAL Y/O MÉTODO AVALADO POR EL JCTLM

1 Item	2 Mensurando	3 VRL	4 U-LAB	5 X _{pt}	6 U-X _{pt}	7 M-REF	8 D%	9 ETmp/APS	10 Límites aceptación Bajo Alto	11 Valoración
1	Glucosa QU	27.97	mg/dL	27.100	mg/dL	Ver sección 5: Informe de trazabilidad metrológica	3,21	11	15,66 38,54	Satisfactorio

VRL: Valor reportado por el laboratorio	U-X_{pt}: Unidades del valor aceptado como verdadero
U-LAB: Unidades de laboratorio	M-REF: Método de referencia
	D%: Diferencia porcentual %

Satisfactorio: El resultado reportado por el laboratorio NO supera la diferencia porcentual del ETmp%/APS comparado con X _{pt}	No satisfactorio: El resultado reportado por el laboratorio SI supera la diferencia porcentual del ETmp%/APS comparado con X _{pt}	ETmp%/APS Error Total máximo permisible * Fuente RILIBAK 2022	X _{pt} Valor aceptado como verdadero
---	--	---	--



**Quality Assurance Program
PROGRAMA DE ASEGURAMIENTO EXTERNO
QAP-QU - Química urinaria**

Identificación Laboratorio:	100190
Ronda:	34
Muestra:	5
Código Muestra:	CJ1804
Fecha reporte:	2025-01-03
Estado:	Evaluación original

4. EVALUACIÓN CON MEDIA DE COMPARACIÓN Y CON X_{PT} (VALOR ACEPTADO COMO VERDADERO)

Ácido Úrico QU

10.00 mg/dL

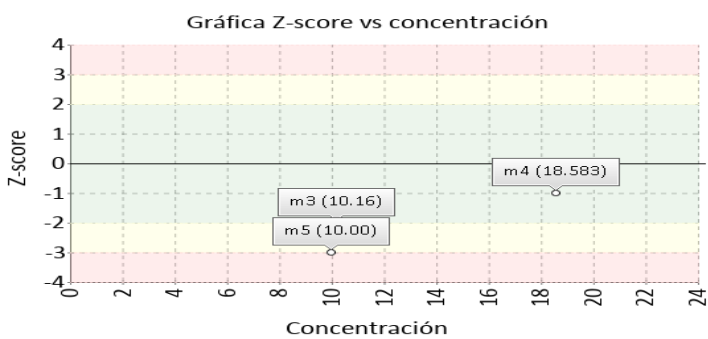
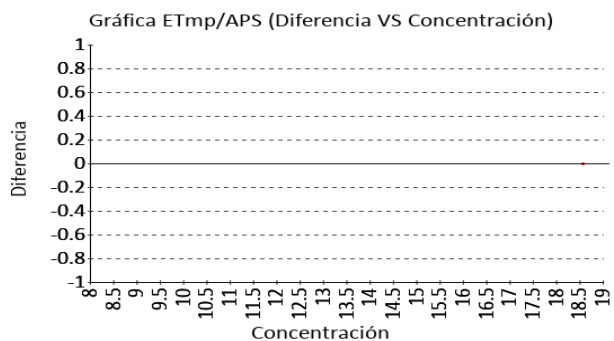
Vitros XT 7600

Uricase, UV RILIBAK 13.5% APS
2022

1 Fuente de comparación	2 X _{pt}	3 D.E.	4 n/N	5 Incertidumbre	6 Diferencia%	7 Z-score	8 Valoración
RL-MMT-JCTLM ¹	N/A	N/A	N/A	N/A	N/A	N/A	N/A
Media de comparación internacional	12,99	0,96	262	11,08 a 14,9	-23,02	-3,12	No satisfactorio
Todos los participantes de QAP3	N/A	N/A	N/A	N/A	N/A	N/A	N/A
Participantes QAP misma metodología ¹	N/A	N/A	N/A	N/A	N/A	N/A	N/A

* No hay suficientes datos para valoración misma metodología y todos los participantes QAP.

(1) RL-MMT-JCTLM: Resultado de laboratorio que trabaja con material y método trazable a los avalados por el JCTLM



Amilasa QU

54.06 U/L

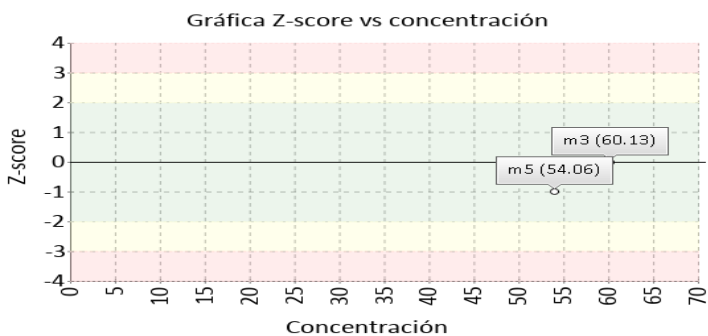
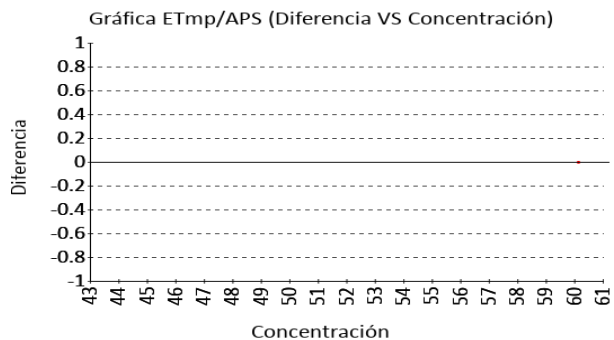
Vitros XT 7600

Amylopectin, colorimetric-VITROS - - % APS

1 Fuente de comparación	2 X _{pt}	3 D.E.	4 n/N	5 Incertidumbre	6 Diferencia%	7 Z-score	8 Valoración
RL-MMT-JCTLM ¹	N/A	N/A	N/A	N/A	N/A	N/A	N/A
Media de comparación internacional	57,55	3,34	341	50,87 a 64,23	-6,06	-1,04	Satisfactorio
Todos los participantes de QAP3	N/A	N/A	N/A	N/A	N/A	N/A	N/A
Participantes QAP misma metodología ¹	N/A	N/A	N/A	N/A	N/A	N/A	N/A

* No hay suficientes datos para valoración misma metodología y todos los participantes QAP.

(1) RL-MMT-JCTLM: Resultado de laboratorio que trabaja con material y método trazable a los avalados por el JCTLM





Quality Assurance Program
PROGRAMA DE ASEGURAMIENTO EXTERNO
QAP-QU - Química urinaria

Identificación Laboratorio:	100190
Ronda:	34
Muestra:	5
Código Muestra:	CJ1804
Fecha reporte:	2025-01-03
Estado:	Evaluación original

4. EVALUACIÓN CON MEDIA DE COMPARACIÓN Y CON X_{PT} (VALOR ACEPTADO COMO VERDADERO)

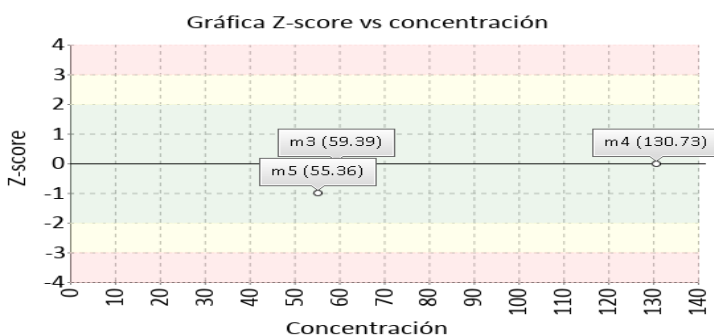
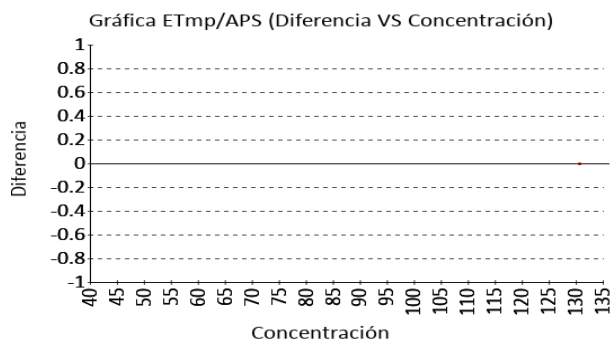
Creatinina QU

55.36 mg/dL

Vitros XT 7600 Enzymatic IFCC-IDMS RILIBAK 12% APS
 Standardized 2022

1 Fuente de comparación	2 X _{pt}	3 D.E.	4 n/N	5 Incertidumbre	6 Diferencia%	7 Z-score	8 Valoración
RL-MMT-JCTLM ¹	N/A	N/A	N/A	N/A	N/A	N/A	N/A
Media de comparación internacional	59,64	3,61	524	52,42 a 66,86	-7,18	-1,19	Satisfactorio
Todos los participantes de QAP3	62,64	3,31	16	56,03 a 69,26	-11,63	-2,2	Alarma
Participantes QAP misma metodología ¹	62,81	3,36	15	56,1 a 69,52	-11,86	-2,22	Alarma

(1) RL-MMT-JCTLM: Resultado de laboratorio que trabaja con material y método trazable a los avalados por el JCTLM



Fósforo QU

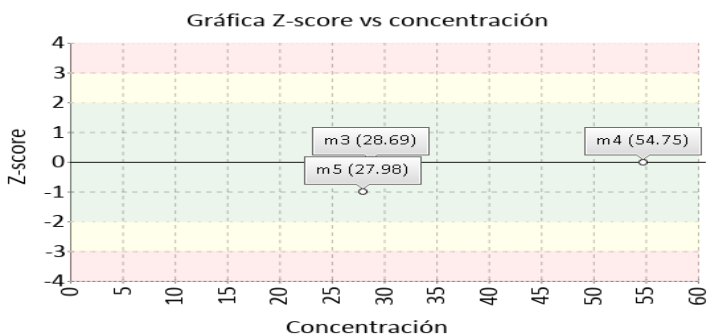
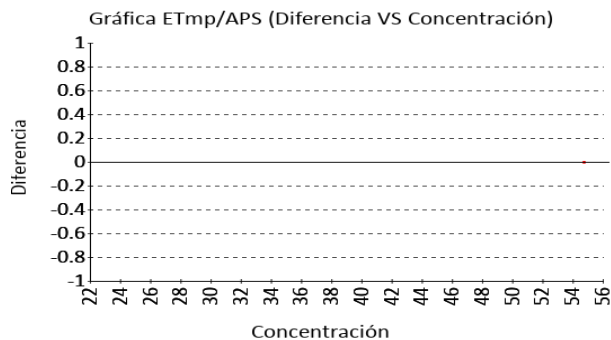
27.98 mg/dL

Vitros XT 7600 Phosphomolybdate RILIBAK 11.5% APS
 reduction-VITROS 2022

1 Fuente de comparación	2 X _{pt}	3 D.E.	4 n/N	5 Incertidumbre	6 Diferencia%	7 Z-score	8 Valoración
RL-MMT-JCTLM ¹	N/A	N/A	N/A	N/A	N/A	N/A	N/A
Media de comparación internacional	29,35	1	329	27,36 a 31,34	-4,67	-1,37	Satisfactorio
Todos los participantes de QAP3	N/A	N/A	N/A	N/A	N/A	N/A	N/A
Participantes QAP misma metodología ¹	N/A	N/A	N/A	N/A	N/A	N/A	N/A

* No hay suficientes datos para valoración misma metodología y todos los participantes QAP.

(1) RL-MMT-JCTLM: Resultado de laboratorio que trabaja con material y método trazable a los avalados por el JCTLM





**Quality Assurance Program
PROGRAMA DE ASEGURAMIENTO EXTERNO
QAP-QU - Química urinaria**

Identificación Laboratorio:	100190
Ronda:	34
Muestra:	5
Código Muestra:	CJ1804
Fecha reporte:	2025-01-03
Estado:	Evaluación original

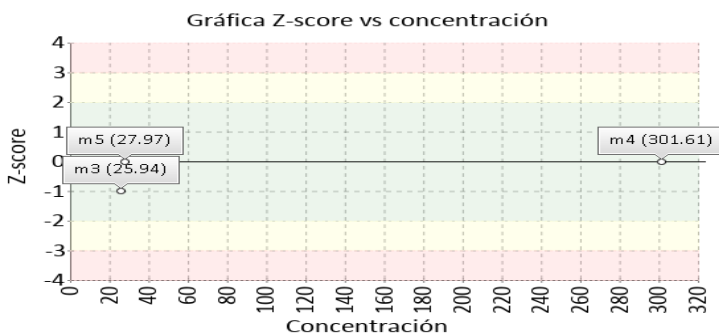
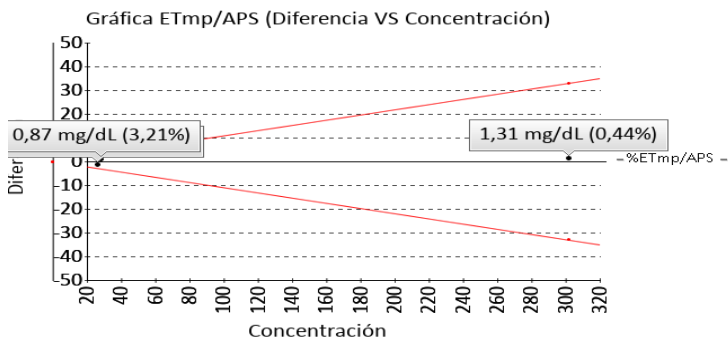
4. EVALUACIÓN CON MEDIA DE COMPARACIÓN Y CON X_{PT} (VALOR ACEPTADO COMO VERDADERO)

Glucosa QU **27.97 mg/dL** Vitros XT 7600 Glucose oxidase, RILIBAK 11% APS
 hydrogen peroxide 2022
 (Trinder)

1 Fuente de comparación	2 X _{pt}	3 D.E.	4 n/N	5 Incertidumbre	6 Diferencia%	7 Z-score	8 Valoración
RL-MMT-JCTLM ¹	27.100	N/A	N/A	N/A	3,21	N/A	Satisfactorio
Media de comparación internacional	27,26	1,04	342	25,18 a 29,34	2,6	0,68	Satisfactorio
Todos los participantes de QAP3	N/A	N/A	N/A	N/A	N/A	N/A	N/A
Participantes QAP misma metodología ¹	N/A	N/A	N/A	N/A	N/A	N/A	N/A

* No hay suficientes datos para valoración misma metodología y todos los participantes QAP.

(1) RL-MMT-JCTLM: Resultado de laboratorio que trabaja con material y método trazable a los avalados por el JCTLM

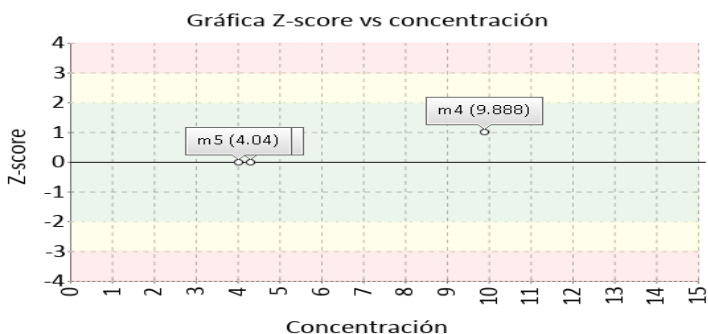
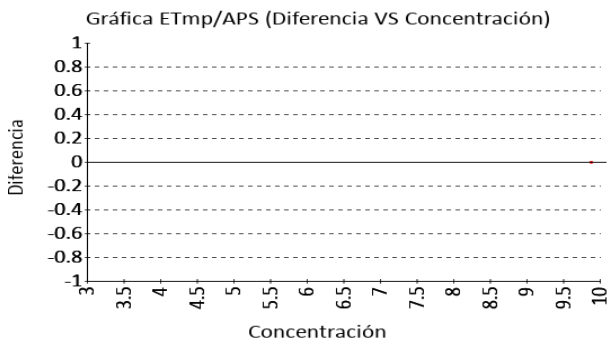


Magnesio QU **4.04 mg/dL** Vitros XT 7600 Formazan dye - - % APS

1 Fuente de comparación	2 X _{pt}	3 D.E.	4 n/N	5 Incertidumbre	6 Diferencia%	7 Z-score	8 Valoración
RL-MMT-JCTLM ¹	N/A	N/A	N/A	N/A	N/A	N/A	N/A
Media de comparación internacional	4,16	0,24	715	3,67 a 4,65	-2,88	-0,49	Satisfactorio
Todos los participantes de QAP3	N/A	N/A	N/A	N/A	N/A	N/A	N/A
Participantes QAP misma metodología ¹	N/A	N/A	N/A	N/A	N/A	N/A	N/A

* No hay suficientes datos para valoración misma metodología y todos los participantes QAP.

(1) RL-MMT-JCTLM: Resultado de laboratorio que trabaja con material y método trazable a los avalados por el JCTLM





**Quality Assurance Program
PROGRAMA DE ASEGURAMIENTO EXTERNO
QAP-QU - Química urinaria**

Identificación Laboratorio:	100190
Ronda:	34
Muestra:	5
Código Muestra:	CJ1804
Fecha reporte:	2025-01-03
Estado:	Evaluación original

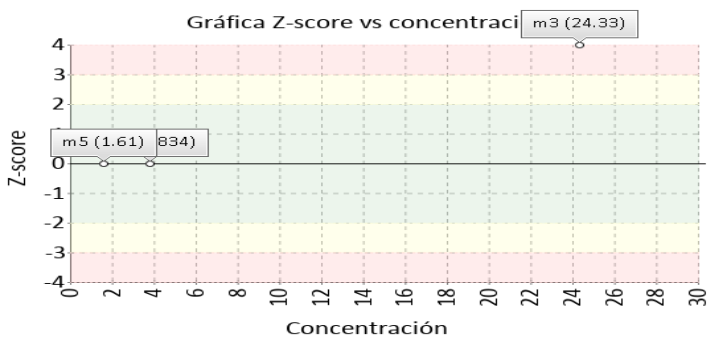
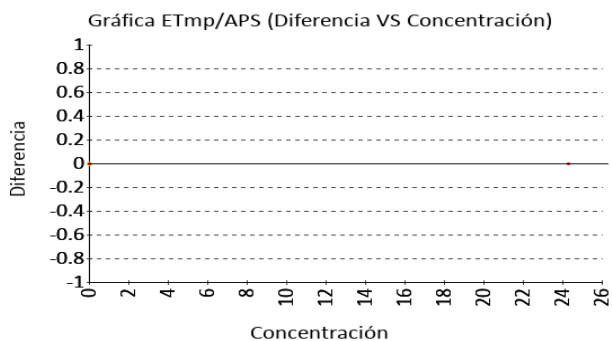
4. EVALUACIÓN CON MEDIA DE COMPARACIÓN Y CON X_{PT} (VALOR ACEPTADO COMO VERDADERO)

Microalbuminuria QU **1.61 mg/dL** Vitros XT 7600 Immunoturbidimetric RILIBAK 15% APS 2022

1 Fuente de comparación	2 X _{pt}	3 D.E.	4 n/N	5 Incertidumbre	6 Diferencia%	7 Z-score	8 Valoración
RL-MMT-JCTLM ¹	N/A	N/A	N/A	N/A	N/A	N/A	N/A
Media de comparación internacional	1,56	0,06	411	1,43 a 1,69	3,21	0,78	Satisfactorio
Todos los participantes de QAP3	N/A	N/A	N/A	N/A	N/A	N/A	N/A
Participantes QAP misma metodología ¹	N/A	N/A	N/A	N/A	N/A	N/A	N/A

* No hay suficientes datos para valoración misma metodología y todos los participantes QAP.

(1) RL-MMT-JCTLM: Resultado de laboratorio que trabaja con material y método trazable a los avalados por el JCTLM

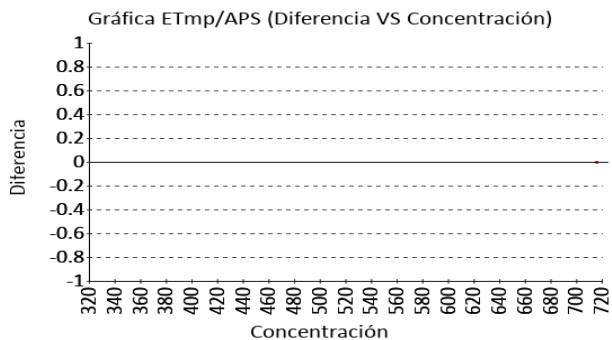


Nitrógeno Uréico QU **400.41 mg/dL** Vitros XT 7600 Urease, colorimetric RILIBAK 13.5% APS 2022

1 Fuente de comparación	2 X _{pt}	3 D.E.	4 n/N	5 Incertidumbre	6 Diferencia%	7 Z-score	8 Valoración
RL-MMT-JCTLM ¹	N/A	N/A	N/A	N/A	N/A	N/A	N/A
Media de comparación internacional	435,9	12,86	305	410,18 a 461,62	-8,14	-2,76	Alarma
Todos los participantes de QAP3	N/A	N/A	N/A	N/A	N/A	N/A	N/A
Participantes QAP misma metodología ¹	N/A	N/A	N/A	N/A	N/A	N/A	N/A

* No hay suficientes datos para valoración misma metodología y todos los participantes QAP.

(1) RL-MMT-JCTLM: Resultado de laboratorio que trabaja con material y método trazable a los avalados por el JCTLM





Quality Assurance Program
PROGRAMA DE ASEGURAMIENTO EXTERNO
QAP-QU - Química urinaria

Identificación Laboratorio:	100190
Ronda:	34
Muestra:	5
Código Muestra:	CJ1804
Fecha reporte:	2025-01-03
Estado:	Evaluación original

4. EVALUACIÓN CON MEDIA DE COMPARACIÓN Y CON X_{PT} (VALOR ACEPTADO COMO VERDADERO)

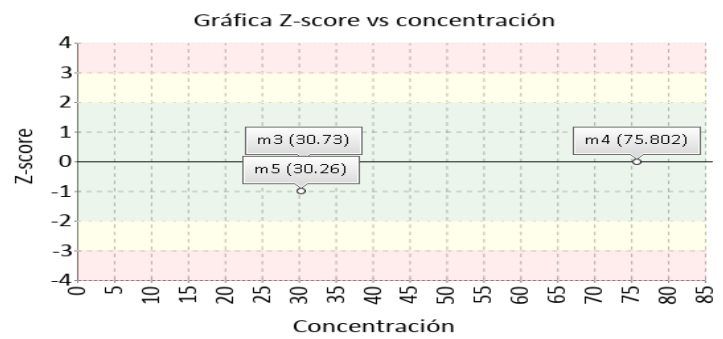
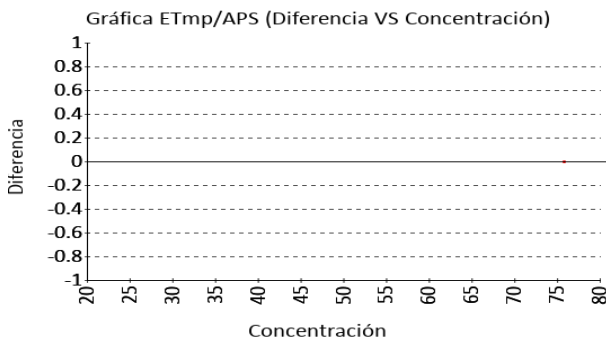
Potasio QU

30.26 mEq/L Vitros XT 7600 ISE direct RILIBAK 2022 8.5% APS

1 Fuente de comparación	2 X _{pt}	3 D.E.	4 n/N	5 Incertidumbre	6 Diferencia%	7 Z-score	8 Valoración
RL-MMT-JCTLM ¹	N/A	N/A	N/A	N/A	N/A	N/A	N/A
Media de comparación internacional	31,09	0,67	482	29,75 a 32,43	-2,67	-1,24	Satisfactorio
Todos los participantes de QAP3	N/A	N/A	N/A	N/A	N/A	N/A	N/A
Participantes QAP misma metodología1	N/A	N/A	N/A	N/A	N/A	N/A	N/A

* No hay suficientes datos para valoración misma metodología y todos los participantes QAP.

(1) RL-MMT-JCTLM: Resultado de laboratorio que trabaja con material y método trazable a los avalados por el JCTLM



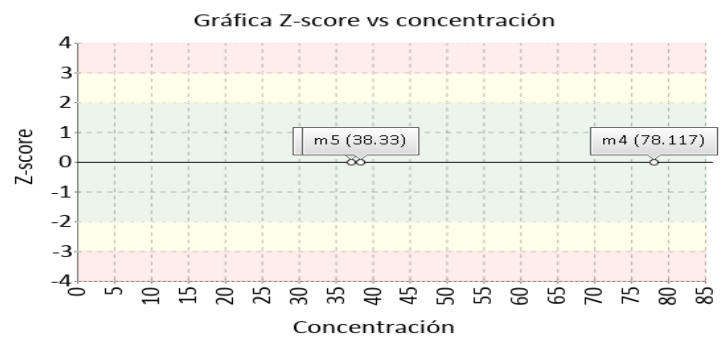
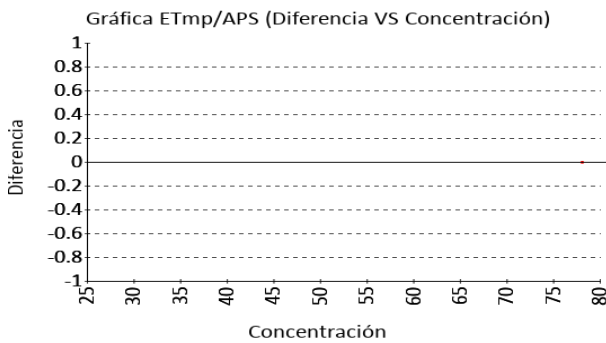
Proteínas totales QU

38.33 mg/dL Vitros XT 7600 Pyrocatechol Violet RILIBAK 2022 11.5% APS

1 Fuente de comparación	2 X _{pt}	3 D.E.	4 n/N	5 Incertidumbre	6 Diferencia%	7 Z-score	8 Valoración
RL-MMT-JCTLM ¹	N/A	N/A	N/A	N/A	N/A	N/A	N/A
Media de comparación internacional	37,92	2,96	222	32 a 43,84	1,08	0,14	Satisfactorio
Todos los participantes de QAP3	N/A	N/A	N/A	N/A	N/A	N/A	N/A
Participantes QAP misma metodología1	N/A	N/A	N/A	N/A	N/A	N/A	N/A

* No hay suficientes datos para valoración misma metodología y todos los participantes QAP.

(1) RL-MMT-JCTLM: Resultado de laboratorio que trabaja con material y método trazable a los avalados por el JCTLM





**Quality Assurance Program
PROGRAMA DE ASEGURAMIENTO EXTERNO
QAP-QU - Química urinaria**

Identificación Laboratorio:	100190
Ronda:	34
Muestra:	5
Código Muestra:	CJ1804
Fecha reporte:	2025-01-03
Estado:	Evaluación original

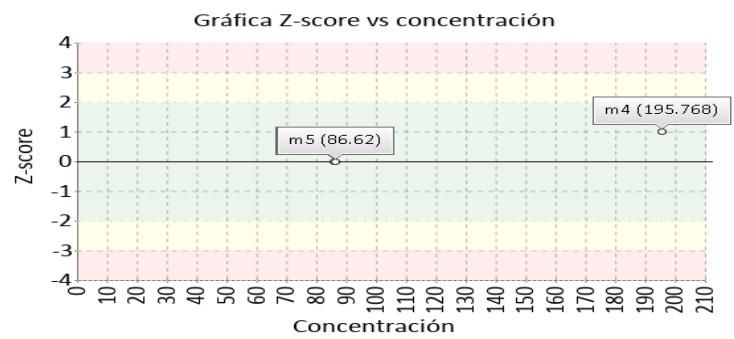
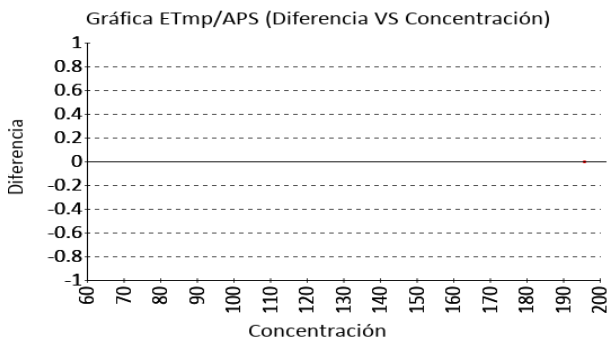
4. EVALUACIÓN CON MEDIA DE COMPARACIÓN Y CON X_{PT} (VALOR ACEPTADO COMO VERDADERO)

Sodio QU **86.62 mEq/L** Vitros XT 7600 ISE direct RILIBAK 2022 6.5% APS

1 Fuente de comparación	2 X _{pt}	3 D.E.	4 n/N	5 Incertidumbre	6 Diferencia%	7 Z-score	8 Valoración
RL-MMT-JCTLM ¹	N/A	N/A	N/A	N/A	N/A	N/A	N/A
Media de comparación internacional	85,91	1,82	144	82,27 a 89,55	0,83	0,39	Satisfactorio
Todos los participantes de QAP3	N/A	N/A	N/A	N/A	N/A	N/A	N/A
Participantes QAP misma metodología1	N/A	N/A	N/A	N/A	N/A	N/A	N/A

* No hay suficientes datos para valoración misma metodología y todos los participantes QAP.

(1) RL-MMT-JCTLM: Resultado de laboratorio que trabaja con material y método trazable a los avalados por el JCTLM

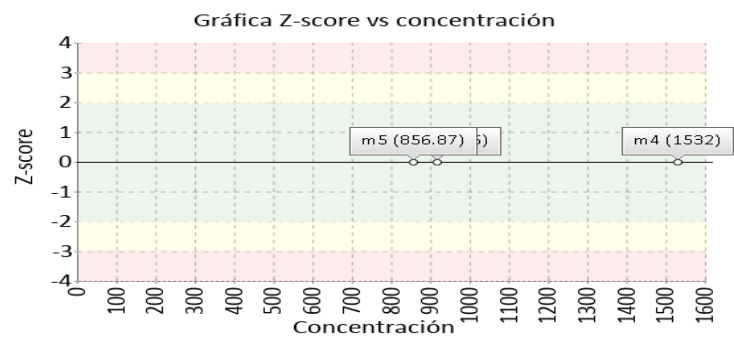
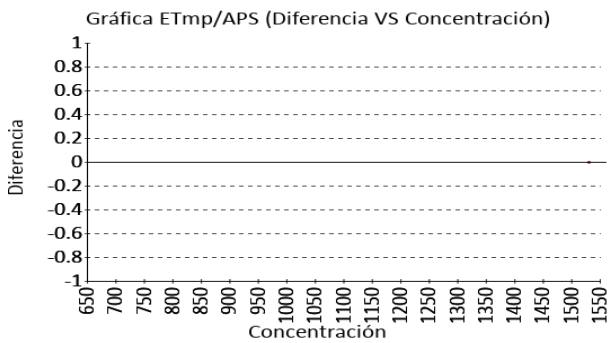


Urea QU **856.87 mg/dL** Vitros XT 7600 Urease, colorimetric RILIBAK 2022 13.5% APS

1 Fuente de comparación	2 X _{pt}	3 D.E.	4 n/N	5 Incertidumbre	6 Diferencia%	7 Z-score	8 Valoración
RL-MMT-JCTLM ¹	N/A	N/A	N/A	N/A	N/A	N/A	N/A
Media de comparación internacional	894,5	39,58	659	815,34 a 973,66	-4,21	-0,95	Satisfactorio
Todos los participantes de QAP3	N/A	N/A	N/A	N/A	N/A	N/A	N/A
Participantes QAP misma metodología1	N/A	N/A	N/A	N/A	N/A	N/A	N/A

* No hay suficientes datos para valoración misma metodología y todos los participantes QAP.

(1) RL-MMT-JCTLM: Resultado de laboratorio que trabaja con material y método trazable a los avalados por el JCTLM





Quality Assurance Program
PROGRAMA DE ASEGURAMIENTO EXTERNO
QAP-QU - Química urinaria

Identificación Laboratorio:	100190
Ronda:	34
Muestra:	5
Código Muestra:	CJ1804
Fecha reporte:	2025-01-03
Estado:	Evaluación original

5. INFORME DE TRAZABILIDAD METROLÓGICA

1	2	3	4	5	6	7	8
Ítem	Mensurando	Analizador	Metodología declarada por el fabricante	Metodología de referencia avalada por el JCTLM	Material trazable declarado por el fabricante	Material de referencia avalado por el JCTLM	Estado de trazabilidad
1	Ácido Úrico QU	Vitros XT 7600	Uricase, UV	113 114	No declarado		No trazable
2	Amilasa QU	Vitros XT 7600	Amylopectin, colorimetric-VITROS	115	No declarado		No trazable
3	Calcio QU	Vitros XT 7600	Arsenazo III VITROS	117 118 119 116 120 121 122 123	No declarado		No trazable
4	Cloro QU	Vitros XT 7600	ISE direct	124 125 129 126 127 128	No declarado		No trazable
5	Creatinina QU	Vitros XT 7600	Enzymatic IFCC-IDMS Standardized	139 138 135 136 137	No declarado		No trazable
6	Fósforo QU	Vitros XT 7600	Phosphomolybdate reduction-VITROS		No declarado		No trazable
7	Glucosa QU	Vitros XT 7600	Glucose oxidase, hydrogen peroxide (Trinder)		No declarado		No trazable
8	Magnesio QU	Vitros XT 7600	Formazan dye		No declarado		No trazable
9	Microalbuminuria QU	Vitros XT 7600	Immunoturbidimetric		No declarado		No trazable
10	Nitrógeno Uréico QU	Vitros XT 7600	Urease, colorimetric		No declarado		No trazable
11	Potasio QU	Vitros XT 7600	ISE direct		No declarado		No trazable
12	Proteínas totales QU	Vitros XT 7600	Pyrocatechol Violet		No declarado		No trazable
13	Sodio QU	Vitros XT 7600	ISE direct		No declarado		No trazable
14	Urea QU	Vitros XT 7600	Urease, colorimetric		No declarado		No trazable

Nomenclatura método

113: ID/GC/MS **114:** ID/LC/MS, ID/LC/MS/MS **115:** Kinetic spectrophotometry **117:** Atomic absorption **118:** FAAS **119:** ICP-OES **116:** ID/ICP-MS **120:** IDMS **121:** Inductively Coupled Plasma-(Isotope Dilution) Sector Field Mass Spectrometry (ICP-(ID) SFMS) **122:** Ion chromatography **123:** Isotope dilution ICP-MS **124:** Coulometric titration **125:** Coulometry **129:** ID/HPLC/MS and ID/GC/MS **126:** ID/TIMS **127:** Inductively Coupled Plasma-(Isotope Dilution) Sector Field Mass Spectrometry (ICP-(ID) SFMS) **128:** LC/MS/MS **139:** ID-LC/MS **138:** ID/GC/MS **135:** ID/LC/MS, ID/LC/MS/MS **136:** Isotope dilution LCMS **137:** Isotope dilution surface enhanced Raman scattering (ID/SERS)

Nomenclatura materiales



Quality Assurance Program
PROGRAMA DE ASEGURAMIENTO EXTERNO
QAP-QU - Química urinaria

Identificación Laboratorio:	100190
Ronda:	34
Muestra:	5
Código Muestra:	CJ1804
Fecha reporte:	2025-01-03
Estado:	Evaluación original

6. RESUMEN DE RONDA

Ítem	Mensurando	Muestra 1			Muestra 2			Muestra 3			Muestra 4			Muestra 5			Muestra 6		
		Dif% con RL-MMT-JCTLM	Z-S WWR	Z Score particip antes QAP	Dif% con RL-MMT-JCTLM	Z-S WWR	Z Score particip antes QAP	Dif% con RL-MMT-JCTLM	Z-S WWR	Z Score particip antes QAP	Dif% con RL-MMT-JCTLM	Z-S WWR	Z Score particip antes QAP	Dif% con RL-MMT-JCTLM	Z-S WWR	Z Score particip antes QAP	Dif% con RL-MMT-JCTLM	Z-S WWR	Z Score particip antes QAP
1	Ácido Úrico QU	N/A	-2,78	-1,17	N/A	-2,4	-0,71	N/A	-2,96	-0,77	N/A	-1,93	N/A	N/A	-3,12	N/A			
2	Amilasa QU	N/A	-0,68	-0,71	N/A	-0,12	N/A	N/A	0,77	0,95	N/A	N/A	N/A	N/A	-1,04	N/A			
3	Calcio QU	N/A	0,68	1,09	N/A	1,84	N/A	N/A	-1,21	1,06	N/A	1,77	N/A	N/A	1,31	N/A			
4	Cloro QU	N/A	2,96	N/A	N/A	0,47	N/A	N/A	1,54	0,71	N/A	0,25	N/A	N/A	1,15	N/A			
5	Creatinina QU	N/A	-0,51	0,16	N/A	-0,06	-1,36	N/A	-0,07	-1,2	N/A	-0,76	-2,65	N/A	-1,19	-2,2			
6	Fósforo QU	N/A	-2,09	4,73	N/A	-4,49	0,71	N/A	-0,66	1,14	N/A	-0,88	N/A	N/A	-1,37	N/A			
7	Glucosa QU	N/A	-1,57	-1,42	-2,98	-1,03	-0,71	-4,28	-1,27	-0,59	0,44	0,58	N/A	3,21	0,68	N/A			
8	Magnesio QU	N/A	0,39	-0,41	N/A	1,11	N/A	N/A	0,57	0,71	N/A	1,1	N/A	N/A	-0,49	N/A			
9	Microalbuminuria QU	N/A	1,26	-0,69	N/A	1,39	N/A	N/A	355,78	N/A	N/A	-0,41	N/A	N/A	0,78	N/A			
10	Nitrógeno Uréico QU	N/A	-0,95	1,35	N/A	-11,76	N/A	N/A	-0,59	0,96	N/A	-0,06	N/A	N/A	-2,76	N/A			
11	Potasio QU	N/A	-0,47	N/A	N/A	-0,79	N/A	N/A	-0,54	-0,71	N/A	0,14	N/A	N/A	-1,24	N/A			
12	Proteínas totales QU	N/A	-0,67	4,76	N/A	-1,04	N/A	N/A	-0,24	N/A	N/A	-0,6	N/A	N/A	0,14	N/A			
13	Sodio QU	N/A	2,25	N/A	N/A	-0,1	N/A	N/A	0,12	0,71	N/A	1,36	N/A	N/A	0,39	N/A			
14	Urea QU	N/A	-0,36	N/A	N/A	-11,65	N/A	N/A	0,59	N/A	N/A	-0,71	N/A	N/A	-0,95	N/A			
Notificaciones		☒ 0 ☒ 0 ☒ 0			☒ 0 ☒ 0 ☒ 0			☒ 0 ☒ 0 ☒ 0			☒ 0 ☒ 0 ☒ 0			☒ 0 ☒ 0 ☒ 0			☒ 0 ☒ 0 ☒ 0		

<p>X_{pt} - La diferencia porcentual es inferior o igual al error total máximo permisible.</p>	<p>X_{pt} - La diferencia porcentual es superior al error total máximo permisible.</p>	<p>Satisfactorio si su resultado está entre +/- 2 Z-score.</p>	<p>Alarma si su resultado está entre +/- 2 y +/- 3 Z-score.</p>	<p>No satisfactorio si su resultado es mayor a +/- 3 Z-score.</p>	<p>N/A No aplica</p>	<p>☒ Tardío</p>	<p>☒ Ausente</p>	<p>☒ Revalorado</p>
---	---	---	--	--	-----------------------------	-----------------	------------------	---------------------

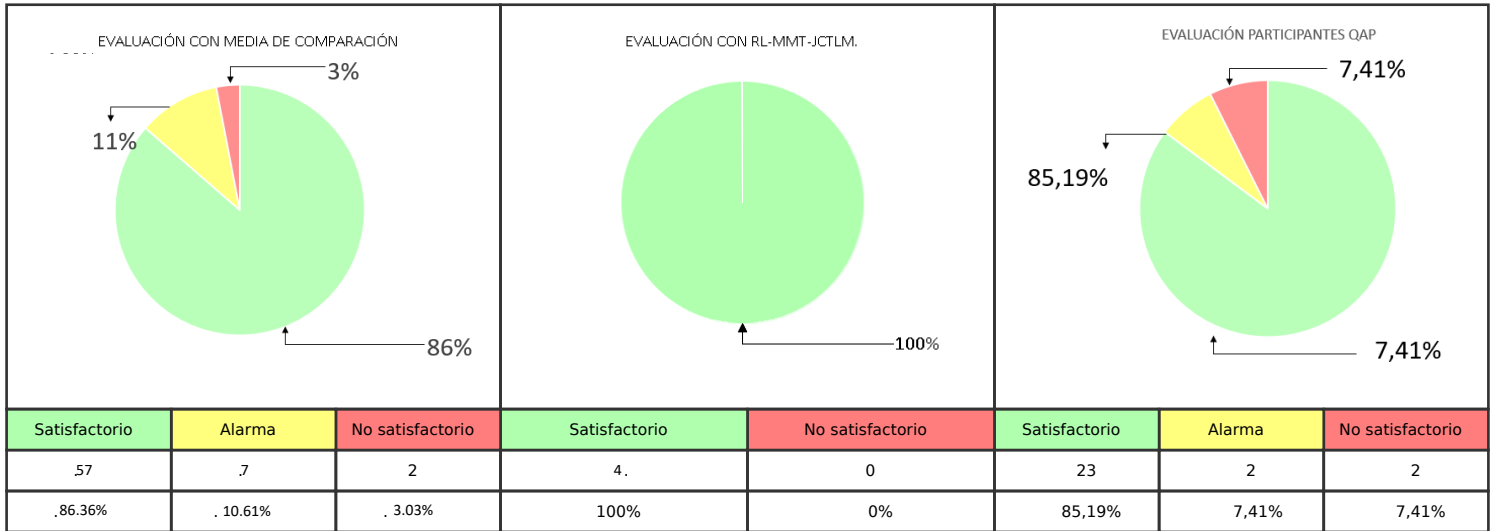


**Quality Assurance Program
PROGRAMA DE ASEGURAMIENTO EXTERNO
QAP-QU - Química urinaria**

Identificación Laboratorio:	100190
Ronda:	34
Muestra:	5
Código Muestra:	CJ1804
Fecha reporte:	2025-01-03
Estado:	Evaluación original

7. INDICADORES DE COMPETENCIA TÉCNICA

7.1. DESEMPEÑO PARA LAS 5 MUESTRAS



Observaciones:	Revisado por:
	Fecha:

-- Final de reporte --

**Aprobado por:
CoordinadorQAP
Programas QAP**

**Coordinador QAP:
María Paula Mora Gamboa
Contacto: 3174399931
Correo: maria.mora@quik.com.co**