



"Quality Assurance Program"

Programa de Aseguramiento de la Calidad Analítica



PROGRAMA DE ASEGURAMIENTO DE CALIDAD
QAP-H - Hematología

LABORATORIO CLÍNICO COLMÉDICOS IPS SAS. BOGOTÁ SEDE PUENTE ARANDA

Correo electrónico: ingrid.bahamon@colmedicos.com.co
Dirección: Bogotá - Carrera 19A No 76-34
Ciudad: Bogotá Distrito Capital
País: Colombia
Contacto: Ingrid Bahamón
Teléfono: 3154337453

IDENTIFICACIÓN DEL LABORATORIO: 100183

Código de reporte: QAP-H-100183-34-3
Ronda: 34
Muestra: 3
Código de la muestra: PL0812
Tipo de muestra: Líquido- Eritrocitos humanos estabilizados
Fecha generación: 31 / julio / 2022

Identificación Laboratorio:	100183
Ronda:	34
Muestra:	3
Código Muestra:	PL0812
Fecha reporte:	2022-07-29
Estado:	Evaluación original

1. TÉRMINOS GENERALES

Confidencialidad:

Quik SAS como organización certificada ISO 27001:2013 ¹, y en cumplimiento al numeral 4.10 de ISO 17043:2010 ², garantiza la confidencialidad del presente reporte. La divulgación del presente informe se realizará únicamente al contacto autorizado por cada laboratorio. En caso de que la autoridad competente requiera información contenida en los reportes, será comunicado al participante involucrado con autorización expresa del mismo.

- (1) Sistema de gestión de la seguridad de la información y en cumplimiento con el numeral.
- (2) Requisitos generales para los ensayos de aptitud

Homogeneidad y estabilidad:

Quik SAS certifica la homogeneidad y estabilidad suficiente de los ítems incluidos en los ensayos a través de una rigurosa selección de los materiales de cada programa, garantizando las condiciones adecuadas en la cadena de transporte y a través de verificaciones con métodos estadísticos.

Subcontrataciones:

La planificación, el diseño estadístico, la operación y la generación de los informes son realizados por Quik SAS. Los materiales utilizados para los programas de laboratorio clínico son contratados con Bio-Rad Laboratories Inc. y para los programas de patología anatómica con la fundación Santa Fé de Bogotá

Identificación Laboratorio:	100183
Ronda:	34
Muestra:	3
Código Muestra:	PL0812
Fecha reporte:	2022-07-29
Estado:	Evaluación original

2. EVALUACIÓN CON MEDIA DE COMPARACIÓN

1 IT	2 NOT	3 Mensurando	4 Analizador	5 Método	6 VRL	7 U-LAB	8 M-C	9 U-MC	10 DE-C	11 T-C	12 Zs	13 VAL	14 COMP
1		Ancho de distribución del eritrocito	Sysmex XP-300	Calculado	16.8	%	17,9	%	1,45	Consenso	-0,76	Satisfactorio	Todos los laboratorios
2		Concentración de hemoglobina corpuscular media	Sysmex XP-300	Calculado	33.9	g/dL	34,2	g/dL	2,12	Consenso	-0,14	Satisfactorio	Todos los laboratorios
3		Hematocrito	Sysmex XP-300	Calculado	18.9	%	18,55	%	1,05	Consenso	0,33	Satisfactorio	Todos los laboratorios
4		Hemoglobina	Sysmex XP-300	Photometric	6.4	g/dL	6,3	g/dL	0,2	Consenso	0,5	Satisfactorio	Todos los laboratorios
5		Hemoglobina corpuscular media	Sysmex XP-300	Calculado	25.0	pg/cell	25,5	pg/cell	0,9	Consenso	-0,56	Satisfactorio	Todos los laboratorios
6		Recuento de glóbulos blancos	Sysmex XP-300	Electrical impedance	3.7	K/uL	3,61	K/uL	0,17	Consenso	0,53	Satisfactorio	Todos los laboratorios
7		Recuento de glóbulos rojos	Sysmex XP-300	Electrical impedance	2.56	M/uL	2,47	M/uL	0,08	Consenso	1,13	Satisfactorio	Todos los laboratorios
8		Recuento de plaquetas	Sysmex XP-300	Electrical impedance	51	K/uL	51,05	K/uL	6,62	Acumulada	-0,01	Satisfactorio	Método
9		Volumen corpuscular medio	Sysmex XP-300	Electrical impedance	73.8	fL	74,99	fL	2,95	Consenso	-0,4	Satisfactorio	Todos los laboratorios
10		Volumen plaquetario medio	Sysmex XP-300	Electrical impedance	10.1	fL	9,61	fL	0,61	Consenso	0,8	Satisfactorio	Todos los laboratorios

IT: Item	NOT: Notificaciones	VRL: Valor reportado por el laboratorio	U-LAB: Unidades de laboratorio	U-MC: Unidades Originales de la media de comparación
M-C: Media del grupo de comparación	DE-C: Desviación estándar del grupo de comparación	T-C: Tipo de consenso	Zs: Z-score	VAL: Valoración
COMP: Comparador				

Satisfactorio si su resultado está entre +/- 2 Z-score.	Alarma si su resultado está entre 2 y 3 Z-score.	No satisfactorio si su resultado es mayor a 3 Z-score.	<input type="radio"/>	<input checked="" type="checkbox"/>	<input type="checkbox"/>
			Tardío	Ausente	Revalorado

Identificación Laboratorio:	100183
Ronda:	34
Muestra:	3
Código Muestra:	PL0812
Fecha reporte:	2022-07-29
Estado:	Evaluación original

3. EVALUACIÓN CON VALOR OBTENIDO CON EL MÉTODO TRAZABLE A MATERIAL Y/O MÉTODO AVALADO POR EL JCTLM

1 Item	2 Mensurando	3 VRL	4 U-LAB	5 V.A.V.	6 U-V.A.V.	7 M-REF	8 D%	9 ETmp%	10 Límites aceptación Bajo Alto		11 Valoración
1	Hemoglobina	6.4	g/dL	6.300	g/dL	Ver sección 5: Informe de trazabilidad metrológica	1,59	4	6,05	6,55	Satisfactorio

VRL: Valor reportado por el laboratorio	U-V.A.V.: Unidades del valor aceptado como verdadero
U-LAB: Unidades de laboratorio	M-REF: Método de referencia
	D%: Diferencia porcentual %

Satisfactorio: El resultado reportado por el laboratorio NO supera la diferencia porcentual del ETmp comparado con V.A.V	No satisfactorio: El resultado reportado por el laboratorio SI supera la diferencia porcentual del ETmp comparado con V.A.V	ETmp Error Total máximo permisible * Fuente CAP	V.A.V. Valor aceptado como verdadero
--	---	---	---

4. EVALUACIÓN CON MEDIA DE COMPARACIÓN Y CON V.A.V (VALOR ACEPTADO COMO VERDADERO)

Ancho de distribución del eritrocito

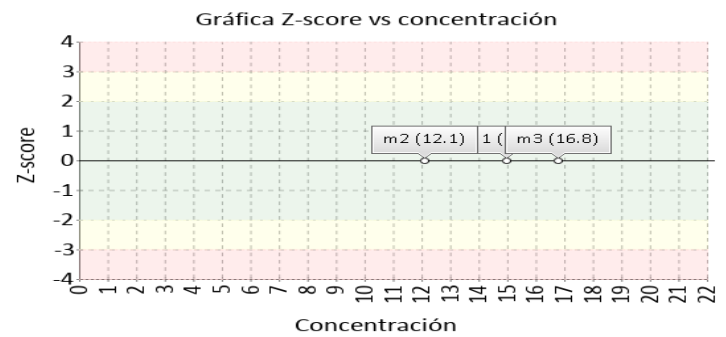
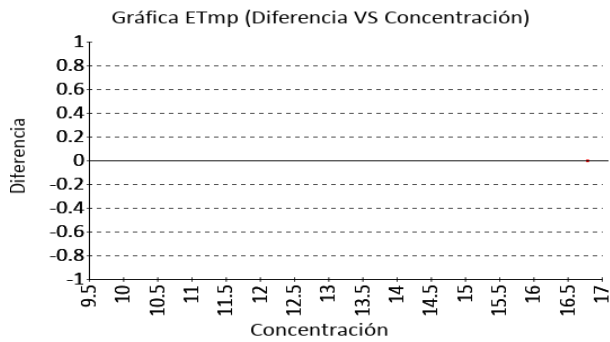
16.8 %

Calculado

3% ETmp

1 Fuente de comparación	2 V.A.V.	3 D.E.	4 n/N	5 Incertidumbre	6 Diferencia%	7 Z-score	8 Valoración
RL-MMT-JCTLM ¹	N/A	N/A	N/A	N/A	N/A	N/A	N/A
Media de comparación internacional	N/A	N/A	N/A	N/A	N/A	N/A	N/A
Todos los participantes de QAP	17,9	1,45	24	15 a 20,8	-6,15	-0,76	Satisfactorio
Participantes QAP misma metodología	17,9	1,45	24	14,99 a 20,8	-6,12	-0,75	Satisfactorio

(1) RL-MMT-JCTLM: Resultado de laboratorio que trabaja con material y método trazable a los avalados por el JCTLM



Concentración de hemoglobina corpuscular media

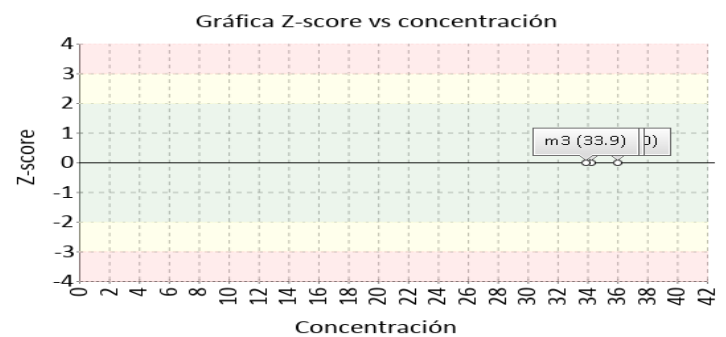
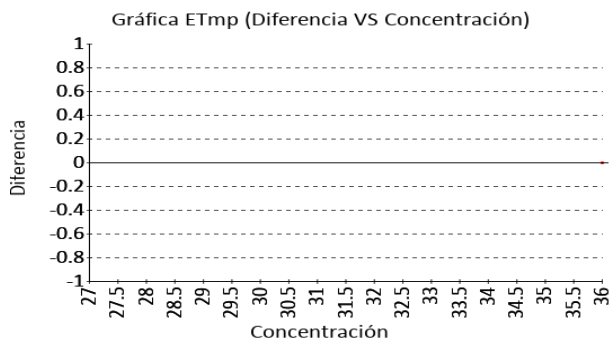
33.9 g/dL

Calculado

3% ETmp

1 Fuente de comparación	2 V.A.V.	3 D.E.	4 n/N	5 Incertidumbre	6 Diferencia%	7 Z-score	8 Valoración
RL-MMT-JCTLM ¹	N/A	N/A	N/A	N/A	N/A	N/A	N/A
Media de comparación internacional	N/A	N/A	N/A	N/A	N/A	N/A	N/A
Todos los participantes de QAP	34,2	2,12	23	29,96 a 38,44	-0,88	-0,14	Satisfactorio
Participantes QAP misma metodología	34,2	2,12	23	29,96 a 38,44	-0,88	-0,14	Satisfactorio

(1) RL-MMT-JCTLM: Resultado de laboratorio que trabaja con material y método trazable a los avalados por el JCTLM



4. EVALUACIÓN CON MEDIA DE COMPARACIÓN Y CON V.A.V (VALOR ACEPTADO COMO VERDADERO)

Hematocrito

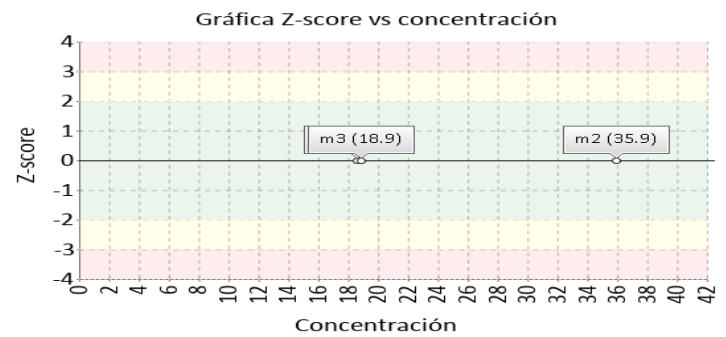
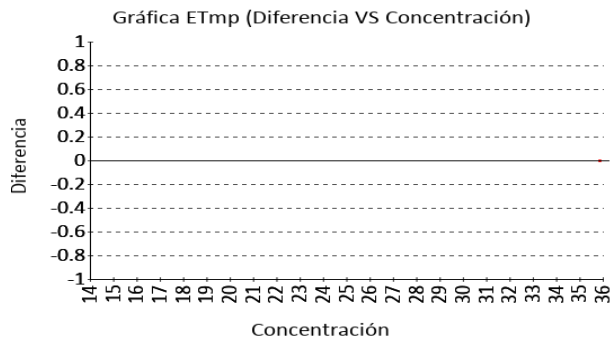
18.9 %

Calculado

6% ETmp

1 Fuente de comparación	2 V.A.V.	3 D.E.	4 n/N	5 Incertidumbre	6 Diferencia%	7 Z-score	8 Valoración
RL-MMT-JCTLM ¹	N/A	N/A	N/A	N/A	N/A	N/A	N/A
Media de comparación internacional	N/A	N/A	N/A	N/A	N/A	N/A	N/A
Todos los participantes de QAP	18,55	1,05	24	16,45 a 20,65	1,89	0,33	Satisfactorio
Participantes QAP misma metodología	18,59	1,05	23	16,5 a 20,68	1,66	0,3	Satisfactorio

(1) RL-MMT-JCTLM: Resultado de laboratorio que trabaja con material y método trazable a los avalados por el JCTLM



Hemoglobina

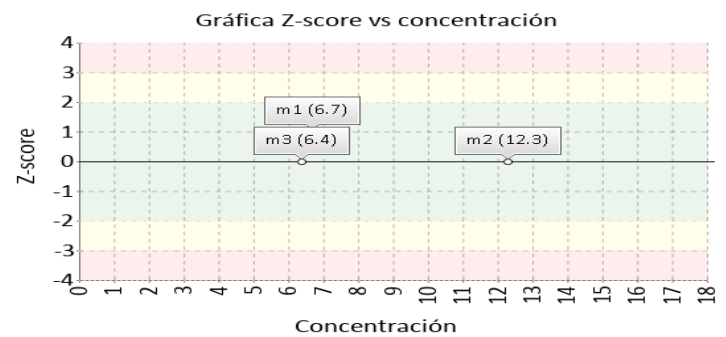
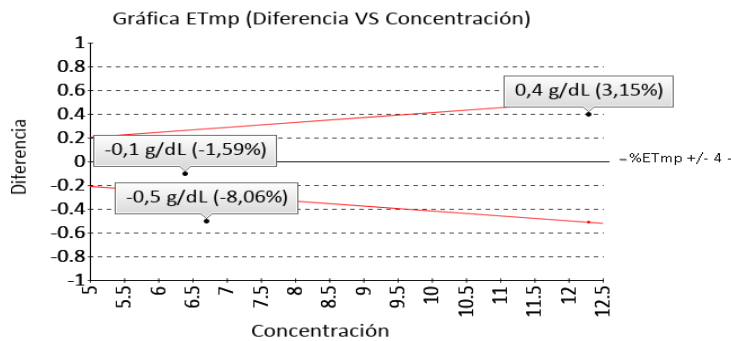
6.4 g/dL

Photometric

4% ETmp

1 Fuente de comparación	2 V.A.V.	3 D.E.	4 n/N	5 Incertidumbre	6 Diferencia%	7 Z-score	8 Valoración
RL-MMT-JCTLM ¹	6.300	N/A	N/A	N/A	-1,59	N/A	Satisfactorio
Media de comparación internacional	N/A	N/A	N/A	N/A	N/A	N/A	N/A
Todos los participantes de QAP	6,3	0,2	24	5,9 a 6,7	1,59	0,5	Satisfactorio
Participantes QAP misma metodología	6,3	0,23	16	5,84 a 6,76	1,58	0,44	Satisfactorio

(1) RL-MMT-JCTLM: Resultado de laboratorio que trabaja con material y método trazable a los avalados por el JCTLM



4. EVALUACIÓN CON MEDIA DE COMPARACIÓN Y CON V.A.V (VALOR ACEPTADO COMO VERDADERO)

Hemoglobina corpuscular media

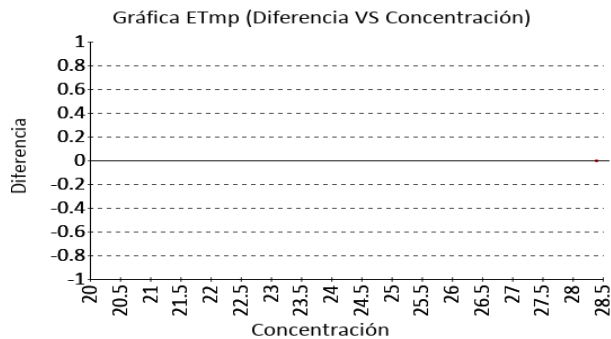
25.0 pg/cell

Calculado

3% ETmp

1 Fuente de comparación	2 V.A.V.	3 D.E.	4 n/N	5 Incertidumbre	6 Diferencia%	7 Z-score	8 Valoración
RL-MMT-JCTLM ¹	N/A	N/A	N/A	N/A	N/A	N/A	N/A
Media de comparación internacional	N/A	N/A	N/A	N/A	N/A	N/A	N/A
Todos los participantes de QAP	25,5	0,9	24	23,7 a 27,3	-1,96	-0,56	Satisfactorio
Participantes QAP misma metodología	25,5	0,9	24	23,7 a 27,29	-1,94	-0,55	Satisfactorio

(1) RL-MMT-JCTLM: Resultado de laboratorio que trabaja con material y método trazable a los avalados por el JCTLM



Recuento de glóbulos blancos

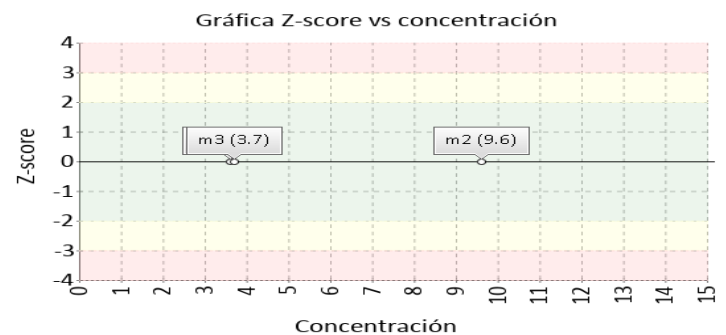
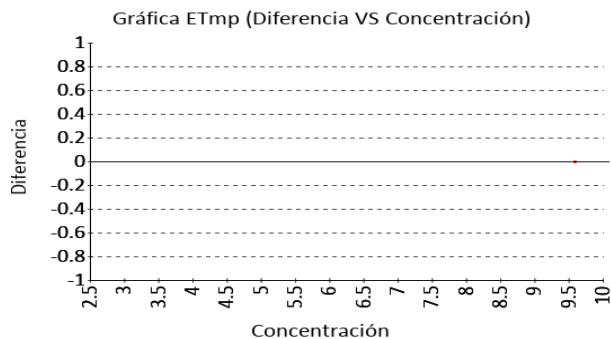
3.7 K/uL

Electrical impedance

15% ETmp

1 Fuente de comparación	2 V.A.V.	3 D.E.	4 n/N	5 Incertidumbre	6 Diferencia%	7 Z-score	8 Valoración
RL-MMT-JCTLM ¹	N/A	N/A	N/A	N/A	N/A	N/A	N/A
Media de comparación internacional	N/A	N/A	N/A	N/A	N/A	N/A	N/A
Todos los participantes de QAP	3,61	0,17	24	3,27 a 3,95	2,49	0,53	Satisfactorio
Participantes QAP misma metodología	3,63	0,14	22	3,35 a 3,92	1,81	0,47	Satisfactorio

(1) RL-MMT-JCTLM: Resultado de laboratorio que trabaja con material y método trazable a los avalados por el JCTLM



4. EVALUACIÓN CON MEDIA DE COMPARACIÓN Y CON V.A.V (VALOR ACEPTADO COMO VERDADERO)

Recuento de glóbulos rojos

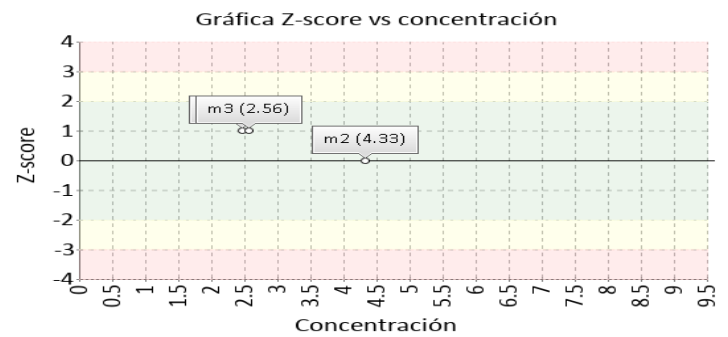
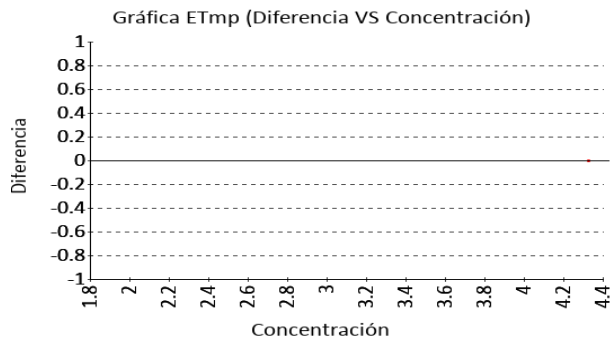
2.56 M/uL

Electrical impedance

6% ETmp

1 Fuente de comparación	2 V.A.V.	3 D.E.	4 n/N	5 Incertidumbre	6 Diferencia%	7 Z-score	8 Valoración
RL-MMT-JCTLM ¹	N/A	N/A	N/A	N/A	N/A	N/A	N/A
Media de comparación internacional	N/A	N/A	N/A	N/A	N/A	N/A	N/A
Todos los participantes de QAP	2,47	0,08	24	2,31 a 2,63	3,64	1,13	Satisfactorio
Participantes QAP misma metodología	2,47	0,09	22	2,3 a 2,64	3,47	1,01	Satisfactorio

(1) RL-MMT-JCTLM: Resultado de laboratorio que trabaja con material y método trazable a los avalados por el JCTLM



Recuento de plaquetas

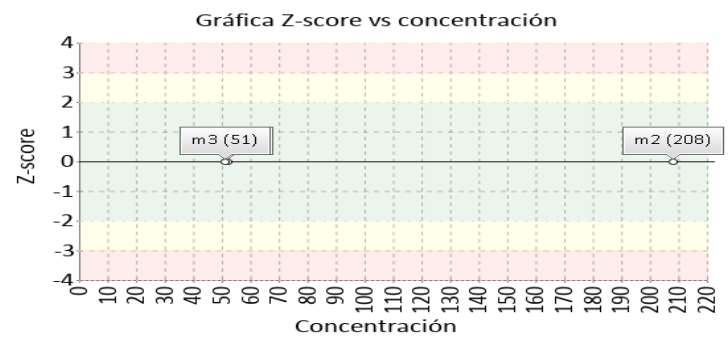
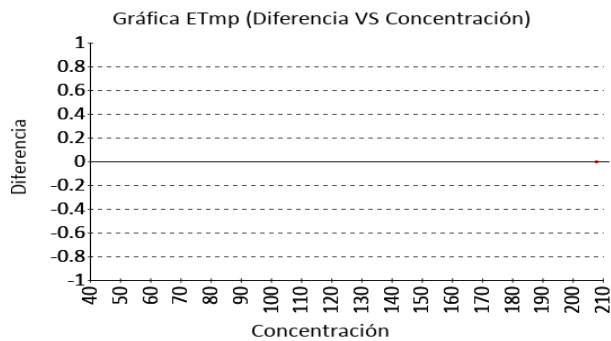
51 K/uL

Electrical impedance

25% ETmp

1 Fuente de comparación	2 V.A.V.	3 D.E.	4 n/N	5 Incertidumbre	6 Diferencia%	7 Z-score	8 Valoración
RL-MMT-JCTLM ¹	N/A	N/A	N/A	N/A	N/A	N/A	N/A
Media de comparación internacional	51,05	6,62	331	37,81 a 64,29	-0,1	-0,01	Satisfactorio
Todos los participantes de QAP	52,04	10,63	24	30,77 a 73,31	-2	-0,1	Satisfactorio
Participantes QAP misma metodología	50,48	7,11	21	36,25 a 64,7	1,04	0,07	Satisfactorio

(1) RL-MMT-JCTLM: Resultado de laboratorio que trabaja con material y método trazable a los avalados por el JCTLM



4. EVALUACIÓN CON MEDIA DE COMPARACIÓN Y CON V.A.V (VALOR ACEPTADO COMO VERDADERO)

Volumen corpuscular medio

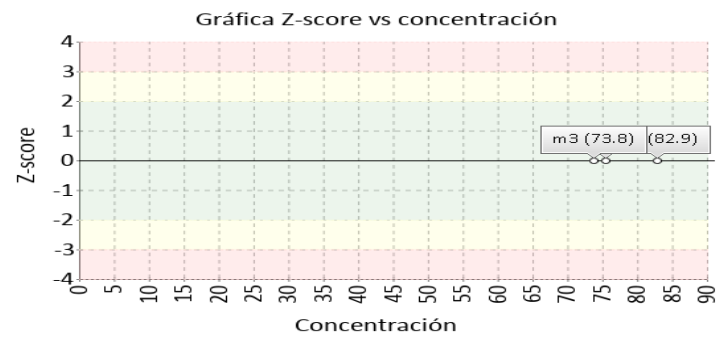
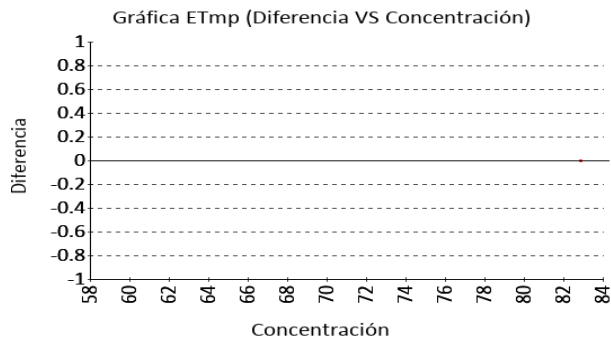
73.8 fL

Electrical impedance

3% ETmp

1 Fuente de comparación	2 V.A.V.	3 D.E.	4 n/N	5 Incertidumbre	6 Diferencia%	7 Z-score	8 Valoración
RL-MMT-JCTLM ¹	N/A	N/A	N/A	N/A	N/A	N/A	N/A
Media de comparación internacional	N/A	N/A	N/A	N/A	N/A	N/A	N/A
Todos los participantes de QAP	74,99	2,95	24	69,09 a 80,89	-1,59	-0,4	Satisfactorio
Participantes QAP misma metodología	75,22	2,6	14	70,01 a 80,43	-1,89	-0,55	Satisfactorio

(1) RL-MMT-JCTLM: Resultado de laboratorio que trabaja con material y método trazable a los avalados por el JCTLM



Volumen plaquetario medio

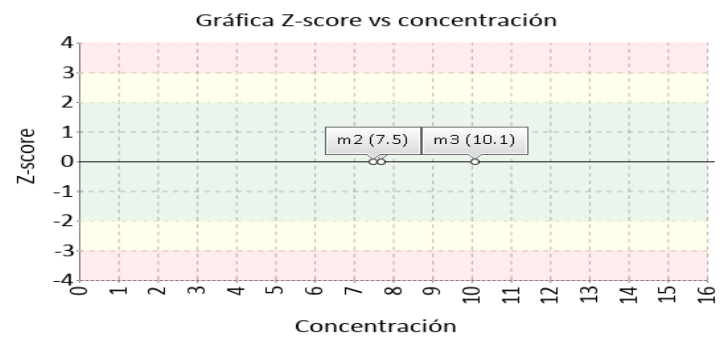
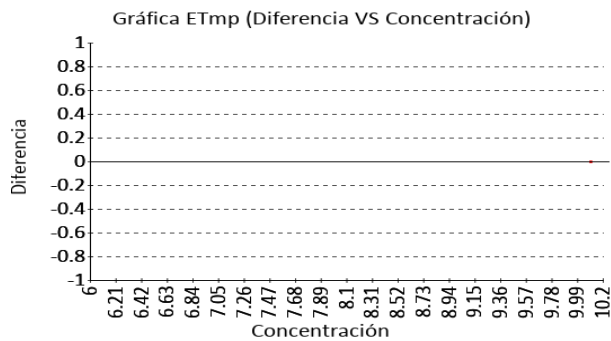
10.1 fL

Electrical impedance

3% ETmp

1 Fuente de comparación	2 V.A.V.	3 D.E.	4 n/N	5 Incertidumbre	6 Diferencia%	7 Z-score	8 Valoración
RL-MMT-JCTLM ¹	N/A	N/A	N/A	N/A	N/A	N/A	N/A
Media de comparación internacional	N/A	N/A	N/A	N/A	N/A	N/A	N/A
Todos los participantes de QAP	9,61	0,61	22	8,39 a 10,83	5,1	0,8	Satisfactorio
Participantes QAP misma metodología	9,91	0,52	13	8,86 a 10,95	1,94	0,37	Satisfactorio

(1) RL-MMT-JCTLM: Resultado de laboratorio que trabaja con material y método trazable a los avalados por el JCTLM



Identificación Laboratorio:	100183
Ronda:	34
Muestra:	3
Código Muestra:	PL0812
Fecha reporte:	2022-07-29
Estado:	Evaluación original

5. INFORME DE TRAZABILIDAD METROLÓGICA

1	2	3	4	5	6	7	8
Ítem	Mensurando	Analizador	Metodología declarada por el fabricante	Metodología de referencia avalada por el JCTLM	Material trazable declarado por el fabricante	Material de referencia avalado por el JCTLM	Estado de trazabilidad
1	Ancho de distribución del eritrocito	Sysmex XP-300	Calculado		No declarado		No trazable
2	Concentración de hemoglobina corpuscular media	Sysmex XP-300	Calculado		No declarado		No trazable
3	Hematocrito	Sysmex XP-300	Calculado		No declarado		No trazable
4	Hemoglobina	Sysmex XP-300	Photometric	38	No declarado		No trazable
5	Hemoglobina corpuscular media	Sysmex XP-300	Calculado		No declarado		No trazable
6	Recuento de glóbulos blancos	Sysmex XP-300	Electrical impedance		No declarado		No trazable
7	Recuento de glóbulos rojos	Sysmex XP-300	Electrical impedance		No declarado		No trazable
8	Recuento de plaquetas	Sysmex XP-300	Electrical impedance		No declarado		No trazable
9	Volumen corpuscular medio	Sysmex XP-300	Electrical impedance		No declarado		No trazable
10	Volumen plaquetario medio	Sysmex XP-300	Electrical impedance		No declarado		No trazable

Nomenclatura método
38: Spectroscopy after reaction with KCN

Nomenclatura materiales

6. RESUMEN DE RONDA

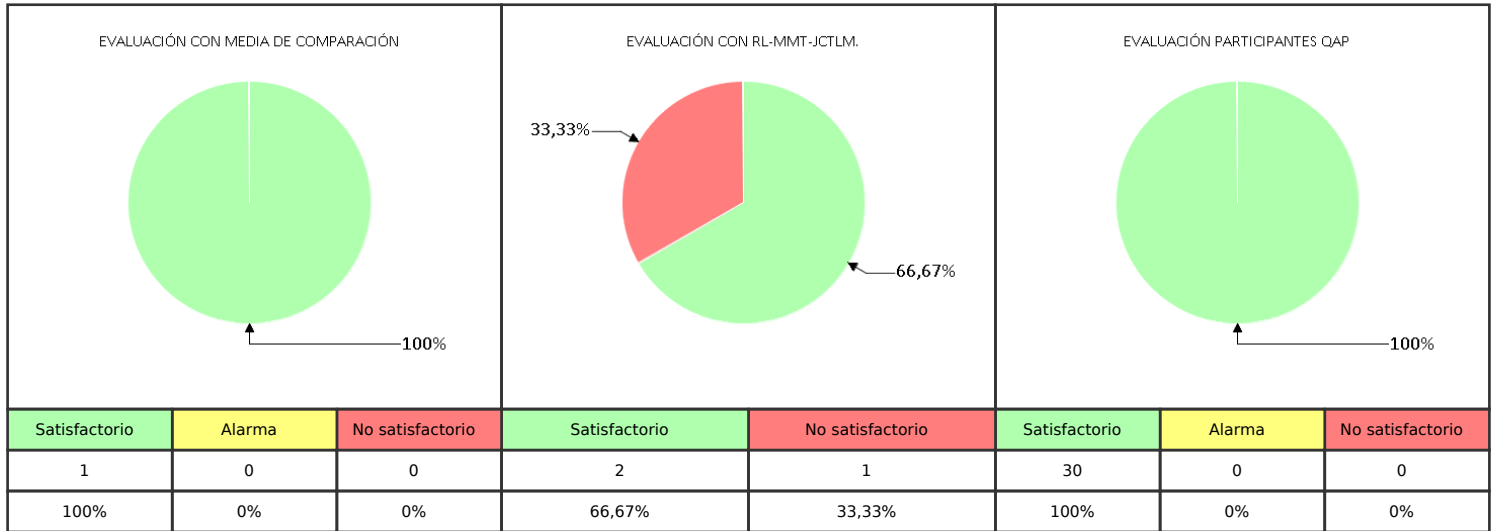
Ítem	Mensurando	Muestra 1			Muestra 2			Muestra 3		
		Dif% con RL-MMT-JCTLM	Z-S WWR	Z Score participantes QAP	Dif% con RL-MMT-JCTLM	Z-S WWR	Z Score participantes QAP	Dif% con RL-MMT-JCTLM	Z-S WWR	Z Score participantes QAP
1	Ancho de distribución del eritrocito	N/A	N/A	-0,58	N/A	N/A	-0,69	N/A	N/A	-0,76
2	Concentración de hemoglobina corpuscular media	N/A	N/A	0,9	N/A	N/A	-0,14	N/A	N/A	-0,14
3	Hematocrito	N/A	N/A	0,51	N/A	N/A	0,08	N/A	N/A	0,33
4	Hemoglobina	8,06	N/A	1,48	-3,15	N/A	-0,19	1,59	N/A	0,5
5	Hemoglobina corpuscular media	N/A	N/A	0,89	N/A	N/A	-0,97	N/A	N/A	-0,56
6	Recuento de glóbulos blancos	N/A	N/A	0,13	N/A	N/A	-0,63	N/A	N/A	0,53
7	Recuento de glóbulos rojos	N/A	N/A	1	N/A	N/A	0,89	N/A	N/A	1,13
8	Recuento de plaquetas	N/A	N/A	0,35	N/A	N/A	-0,23	N/A	-0,01	-0,1
9	Volumen corpuscular medio	N/A	N/A	-0,07	N/A	N/A	-0,4	N/A	N/A	-0,4
10	Volumen plaquetario medio	N/A	N/A	0,25	N/A	N/A	-0,14	N/A	N/A	0,8
Notificaciones		🔊 10 📧 0 📝 0			🔊 10 📧 0 📝 0			🔊 0 📧 0 📝 0		

V.A.V - La diferencia porcentual es inferior o igual al error total máximo permisible.	V.A.V - La diferencia porcentual es superior al error total máximo permisible.	Satisfactorio si su resultado está entre +/- 2 Z-score.	Alarma si su resultado está entre 2 y 3 Z-score.	No satisfactorio si su resultado es mayor a 3 Z-score.	N/A No aplica	🔊 Tardío	📧 Ausente	📝 Revalorado
---	---	--	---	---	----------------------	----------	-----------	--------------

Identificación Laboratorio:	100183
Ronda:	34
Muestra:	3
Código Muestra:	PL0812
Fecha reporte:	2022-07-29
Estado:	Evaluación original

7. INDICADORES DE COMPETENCIA TÉCNICA

7.1. DESEMPEÑO PARA LAS 3 MUESTRAS



Observaciones:	Revisado por:
	Fecha:

-- Final de reporte --

**Aprobado por:
Aída Porras. Magister en Biología. Doctor in management.
Coordinadora programas QAP**