



"Quality Assurance Program"

Programa de Aseguramiento de la Calidad Analítica



PROGRAMA DE ASEGURAMIENTO DE CALIDAD
QAP-I - Inmunoensayo

SIES SALUD

Correo electrónico: sarchilac@siessalud.com.co
Dirección: Calle 25g # 96b - 69
Ciudad: Bogotá Distrito Capital
País: Colombia
Contacto: Sergio Archila
Teléfono: 3154891153

IDENTIFICACIÓN DEL LABORATORIO: 100206

Código de reporte: QAP-I-100206-41-2
Ronda: 41
Muestra: 2
Código de la muestra: CS1223
Tipo de muestra: Liofilizado- Suero humano
Fecha generación: 02 / agosto / 2023

Identificación Laboratorio:	100206
Ronda:	41
Muestra:	2
Código Muestra:	CS1223
Fecha reporte:	2023-06-13
Estado:	Evaluación original

1. TÉRMINOS GENERALES

Confidencialidad:

Quik SAS es una organización certificada bajo los estándares internacionales de la ISO 9001:2015 ¹, ISO 14001:2015 ², ISO 45001:2018 ³ y en cumplimiento al numeral 4.10 de ISO 17043:2010 ⁴, garantiza la confidencialidad del presente reporte. La divulgación del presente informe se realizará únicamente al contacto autorizado por cada laboratorio. En caso de que la autoridad competente requiera información contenida en los reportes, será comunicado al participante involucrado con autorización expresa del mismo.

- (1) Sistema de gestión de calidad (SGC)
- (2) Sistema de gestión ambiental (SGA)
- (3) Sistema de gestión de seguridad y salud en el trabajo (SGSST)
- (4) Requisitos generales para los ensayos de aptitud

Homogeneidad y estabilidad:

Quik SAS certifica la homogeneidad y estabilidad suficiente de los ítems incluidos en los ensayos a través de una rigurosa selección de los materiales de cada programa, garantizando las condiciones adecuadas en la cadena de transporte y a través de verificaciones con métodos estadísticos.

Subcontrataciones:

La planificación, el diseño estadístico, la operación y la generación de los informes son realizados por Quik SAS. Los materiales utilizados para los programas de laboratorio clínico son contratados con Bio-Rad Laboratories Inc. y para los programas de patología anatómica con la fundación Santa Fé de Bogotá

Identificación Laboratorio:	100206
Ronda:	41
Muestra:	2
Código Muestra:	CS1223
Fecha reporte:	2023-06-13
Estado:	Evaluación original

2. EVALUACIÓN CON MEDIA DE COMPARACIÓN

1	2	3	4	5	6	7	8	9	10	11	12	13	14
IT	NOT	Mensurando	Analizador	Método	VRL	U-LAB	M-C	U-MC	DE-C	T-C	Zs	VAL	COMP
1		25-Hydroxy Vitamin D (Total)	Abbott Alinity I	RIA	18.51	ng/mL	20,74	ng/mL	5,13	Acumulada	-0,43	Satisfactorio	Todos los laboratorios
2		AFP	Abbott Alinity I	Chemiluminescence	90.72	ng/mL	90,23	ng/mL	3,02	Acumulada	0,16	Satisfactorio	Par
3		Anti-Tiroglobulina	Abbott Alinity I	Chemiluminescence	22.3	UI/mL	21,83	UI/mL	1,41	Acumulada	0,33	Satisfactorio	Par
4		Anti-TPO	Abbott Alinity I	Chemiluminescence	33.9	UI/mL	34,63	UI/mL	2	Acumulada	-0,37	Satisfactorio	Par
5		CEA	Abbott Alinity I	Chemiluminescence	19.22	ng/mL	19,75	ng/mL	0,98	Acumulada	-0,54	Satisfactorio	Par
6		Cortisol	Abbott Alinity I	Chemiluminescence	14.86	ug/dL	15,17	ug/dL	0,72	Acumulada	-0,43	Satisfactorio	Par
7		Estradiol	Abbott Alinity I	Chemiluminescence	174.3	pg/mL	184,6	pg/mL	9,51	Acumulada	-1,08	Satisfactorio	Par
8		Ferritina	Abbott Alinity I	Chemiluminescence	231.9	ng/mL	210,8	ng/mL	11,86	Acumulada	1,78	Satisfactorio	Par
9		Folato	Abbott Alinity I	Chemiluminescence	11.0	ng/mL	10,63	ng/mL	1,07	Acumulada	0,35	Satisfactorio	Par
10		FSH	Abbott Alinity I	Chemiluminescence	22.3	mUI/mL	21,38	mUI/mL	1,06	Acumulada	0,87	Satisfactorio	Par
11		HCG cuantitativa	Abbott Alinity I	Chemiluminescence	20.0	mUI/mL	22,74	mUI/mL	1,43	Acumulada	-1,92	Satisfactorio	Par
12		Insulina	Abbott Alinity I	Chemiluminescence	46.9	uUI/mL	46,61	uUI/mL	1,49	Acumulada	0,19	Satisfactorio	Par
13		LH	Abbott Alinity I	Chemiluminescence	15.0	mUI/mL	14,59	mUI/mL	0,8	Acumulada	0,51	Satisfactorio	Par
14		Prolactina	Abbott Alinity I	Chemiluminescence	21.22	ng/mL	20,71	ng/mL	1,14	Acumulada	0,45	Satisfactorio	Par
15		PSA libre	Abbott Alinity I	Chemiluminescence	2.01	ng/mL	2	ng/mL	0,11	Acumulada	0,09	Satisfactorio	Par
16		PSA total	Abbott Alinity I	Chemiluminescence	2.79	ng/mL	2,9	ng/mL	0,19	Acumulada	-0,59	Satisfactorio	Par
17		PTH	Abbott Alinity I	Chemiluminescence	154.5	pg/mL	149,2	pg/mL	8,47	Acumulada	0,63	Satisfactorio	Par
18		T3 libre	Abbott Alinity I	Chemiluminescence	5.44	pg/mL	6,12	pg/mL	0,36	Acumulada	-1,89	Satisfactorio	Par
19		T3 total	Abbott Alinity I	Chemiluminescence	1.78	ng/mL	1,73	ng/mL	0,1	Acumulada	0,53	Satisfactorio	Par
20		T4 libre	Abbott Alinity I	Chemiluminescence	2.0	ng/dL	1,98	ng/dL	0,11	Acumulada	0,18	Satisfactorio	Par
21		T4 total	Abbott Alinity I	Chemiluminescence	11.61	ug/dL	10,56	ug/dL	0,56	Acumulada	1,89	Satisfactorio	Par
22		Tiroglobulina	Abbott Alinity I	Chemiluminescence	6.97	ng/mL	7,16	ng/mL	1,37	Acumulada	-0,14	Satisfactorio	Método
23		TSH	Abbott Alinity I	Chemiluminescence	4.3	uUI/mL	4,29	uUI/mL	0,26	Acumulada	0,04	Satisfactorio	Par
24		Vitamina B12	Abbott Alinity I	Chemiluminescence	571.7	pg/mL	591	pg/mL	42,25	Acumulada	-0,46	Satisfactorio	Par

IT: Item	NOT: Notificaciones	VRL: Valor reportado por el laboratorio	U-LAB: Unidades de laboratorio	U-MC: Unidades Originales de la media de comparación
M-C: Media del grupo de comparación	DE-C: Desviación estándar del grupo de comparación	T-C: Tipo de consenso	Zs: Z-score	VAL: Valoración
				COMP: Comparador

Satisfactorio	Alarma	No satisfactorio	☒	☒	✎
----------------------	---------------	-------------------------	---	---	---

si su resultado está entre +/- 2 Z-score.

si su resultado está entre 2 y 3 Z-score.

si su resultado es mayor a 3 Z-score.

Tardío

Ausente

Revalorado



Quality Assurance Program
PROGRAMA DE ASEGURAMIENTO EXTERNO
QAP-I - Inmunoensayo

Identificación Laboratorio:	100206
Ronda:	41
Muestra:	2
Código Muestra:	CS1223
Fecha reporte:	2023-06-13
Estado:	Evaluación original

3. EVALUACIÓN CON VALOR OBTENIDO CON EL MÉTODO TRAZABLE A MATERIAL Y/O MÉTODO AVALADO POR EL JCTLM

1	2	3	4	5	6	7	8	9	10	11
Item	Mensurando	VRL	U-LAB	X_{pt}	$U-X_{pt}$	M-REF	D%	ETmp/APS	Límites aceptación Bajo Alto	Valoración

VRL: Valor reportado por el laboratorio			U-Xpt: Unidades del valor aceptado como verdadero		
U-LAB: Unidades de laboratorio		M-REF: Método de referencia		D% Diferencia porcentual %	

Satisfactorio: El resultado reportado por el laboratorio NO supera la diferencia porcentual del ETmp%/APS comparado con X_{pt}	No satisfactorio: El resultado reportado por el laboratorio SI supera la diferencia porcentual del ETmp%/APS comparado con X_{pt}	ETmp%/APS Error Total máximo permisible * Fuente RILIBAK 2022	X_{pt} Valor aceptado como verdadero
--	---	---	---

4. EVALUACIÓN CON MEDIA DE COMPARACIÓN Y CON X_{PT} (VALOR ACEPTADO COMO VERDADERO)

25-Hydroxy Vitamin D (Total)

18.51 ng/mL

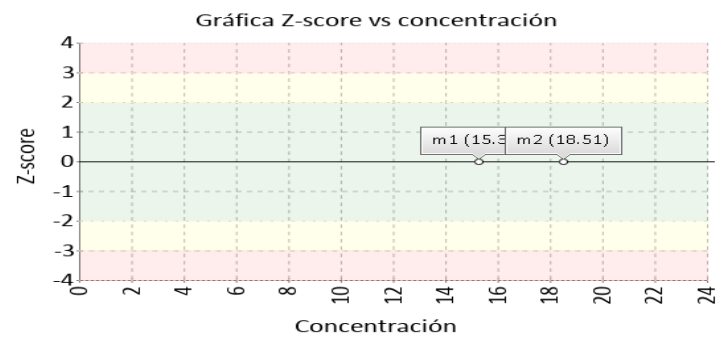
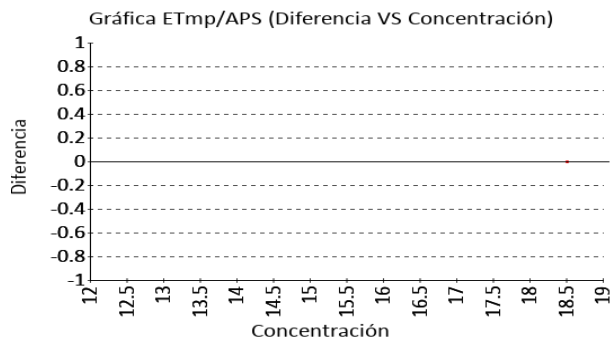
Abbott Alinity I

RIA RILIBAK
2022

25
ETmp%/APS

1 Fuente de comparación	2 X _{pt}	3 D.E.	4 n/N	5 Incertidumbre	6 Diferencia%	7 Z-score	8 Valoración
RL-MMT-JCTLM ¹	N/A	N/A	N/A	N/A	N/A	N/A	N/A
Media de comparación internacional	20,74	5,13	8652	10,48 a 31	-10,75	-0,43	Satisfactorio
Todos los participantes de QAP	16,91	2,26	2	12,38 a 21,44	9,46	0,71	Satisfactorio
Participantes QAP misma metodología	18,51	0	1	0 a 0	0	0	Satisfactorio

(1) RL-MMT-JCTLM: Resultado de laboratorio que trabaja con material y método trazable a los avalados por el JCTLM



AFP

90.72 ng/mL

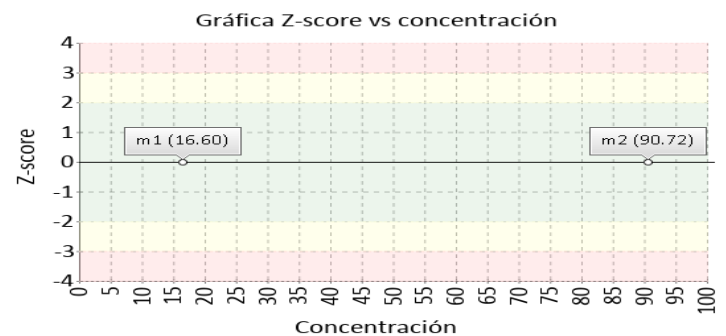
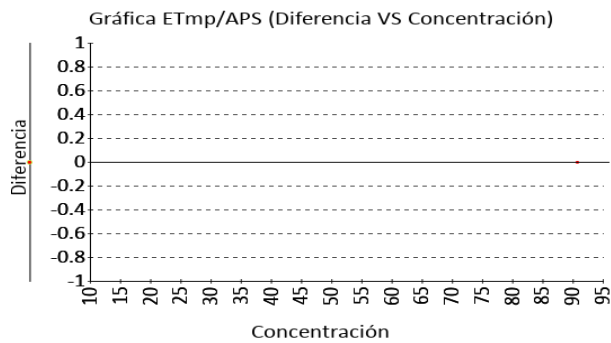
Abbott Alinity I

Chemiluminescence RILIBAK
2022

17
ETmp%/APS

1 Fuente de comparación	2 X _{pt}	3 D.E.	4 n/N	5 Incertidumbre	6 Diferencia%	7 Z-score	8 Valoración
RL-MMT-JCTLM ¹	N/A	N/A	N/A	N/A	N/A	N/A	N/A
Media de comparación internacional	90,23	3,02	2842	84,19 a 96,27	0,54	0,16	Satisfactorio
Todos los participantes de QAP	111,39	29,28	4	52,84 a 169,94	-18,55	-0,71	Satisfactorio
Participantes QAP misma metodología	95,67	6,99	2	81,68 a 109,65	-5,17	-0,71	Satisfactorio

(1) RL-MMT-JCTLM: Resultado de laboratorio que trabaja con material y método trazable a los avalados por el JCTLM



Identificación Laboratorio:	100206
Ronda:	41
Muestra:	2
Código Muestra:	CS1223
Fecha reporte:	2023-06-13
Estado:	Evaluación original

4. EVALUACIÓN CON MEDIA DE COMPARACIÓN Y CON X_{PT} (VALOR ACEPTADO COMO VERDADERO)

Anti-Tiroglobulina

22.3 UI/mL

Abbott Alinity I

Chemiluminescence

VB

27.62

DES. EF

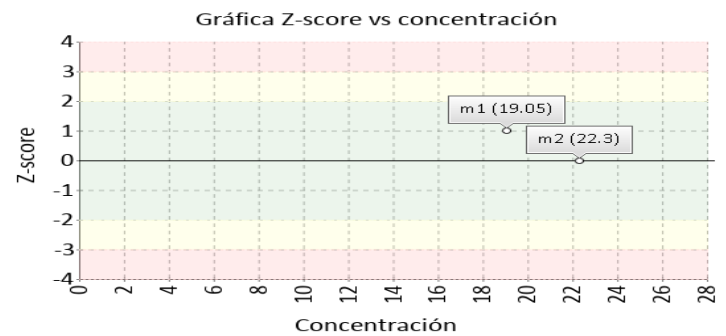
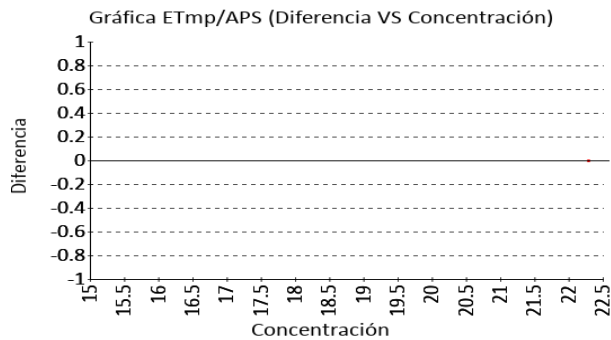
ETmp%/APS

LM.202

3

1 Fuente de comparación	2 X _{pt}	3 D.E.	4 n/N	5 Incertidumbre	6 Diferencia%	7 Z-score	8 Valoración
RL-MMT-JCTLM ¹	N/A	N/A	N/A	N/A	N/A	N/A	N/A
Media de comparación internacional	21,83	1,41	843	19,01 a 24,65	2,15	0,33	Satisfactorio
Todos los participantes de QAP	20,35	2,76	2	14,83 a 25,87	9,58	0,71	Satisfactorio
Participantes QAP misma metodología	20,35	2,76	2	14,83 a 25,87	9,58	0,71	Satisfactorio

(1) RL-MMT-JCTLM: Resultado de laboratorio que trabaja con material y método trazable a los avalados por el JCTLM



Anti-TPO

33.9 UI/mL

Abbott Alinity I

Chemiluminescence

VB

46.18

DES. EF

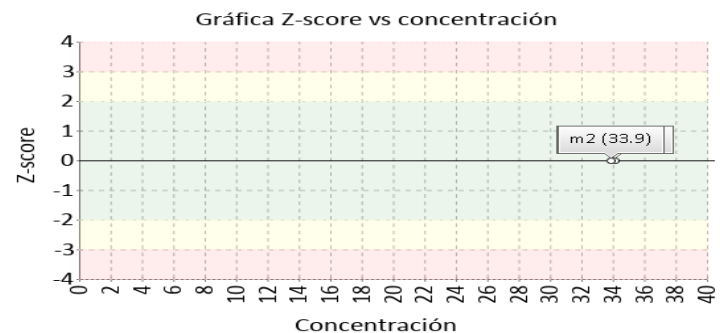
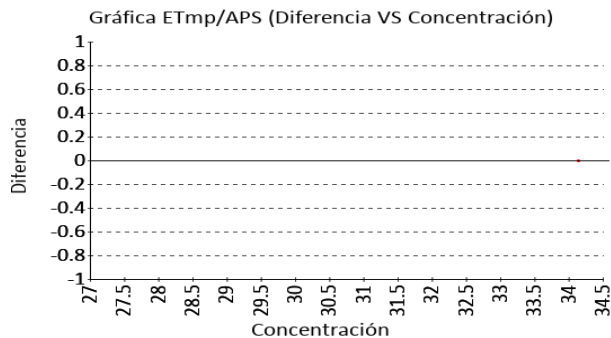
ETmp%/APS

LM.202

3

1 Fuente de comparación	2 X _{pt}	3 D.E.	4 n/N	5 Incertidumbre	6 Diferencia%	7 Z-score	8 Valoración
RL-MMT-JCTLM ¹	N/A	N/A	N/A	N/A	N/A	N/A	N/A
Media de comparación internacional	34,63	2	881	30,63 a 38,63	-2,11	-0,37	Satisfactorio
Todos los participantes de QAP	33,9	0	1	0 a 0	0	0	Satisfactorio
Participantes QAP misma metodología	33,9	0	1	0 a 0	0	0	Satisfactorio

(1) RL-MMT-JCTLM: Resultado de laboratorio que trabaja con material y método trazable a los avalados por el JCTLM



Identificación Laboratorio:	100206
Ronda:	41
Muestra:	2
Código Muestra:	CS1223
Fecha reporte:	2023-06-13
Estado:	Evaluación original

4. EVALUACIÓN CON MEDIA DE COMPARACIÓN Y CON X_{PT} (VALOR ACEPTADO COMO VERDADERO)

CEA

19.22 ng/mL

Abbott Alinity I

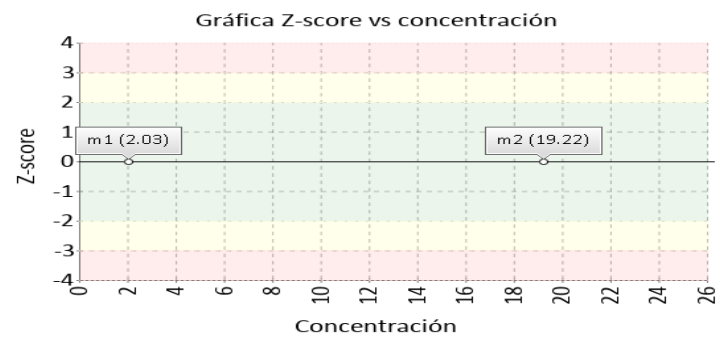
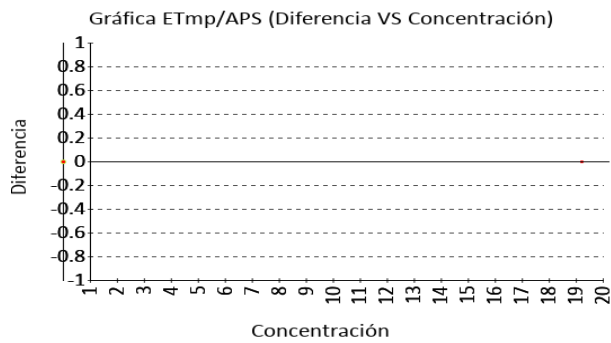
Chemiluminescence

CLIA
2022

15
ETmp%/APS

1 Fuente de comparación	2 X _{pt}	3 D.E.	4 n/N	5 Incertidumbre	6 Diferencia%	7 Z-score	8 Valoración
RL-MMT-JCTLM ¹	N/A	N/A	N/A	N/A	N/A	N/A	N/A
Media de comparación internacional	19,75	0,98	5877	17,79 a 21,71	-2,68	-0,54	Satisfactorio
Todos los participantes de QAP	19,48	1,84	4	15,79 a 23,17	-1,33	-0,14	Satisfactorio
Participantes QAP misma metodología	20,27	1,15	3	17,97 a 22,57	-5,2	-0,92	Satisfactorio

(1) RL-MMT-JCTLM: Resultado de laboratorio que trabaja con material y método trazable a los avalados por el JCTLM



Cortisol

14.86 ug/dL

Abbott Alinity I

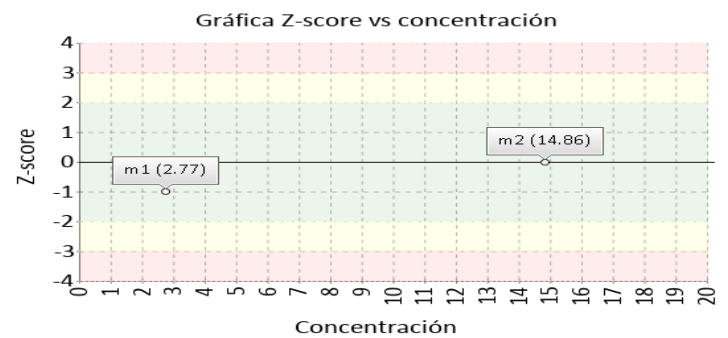
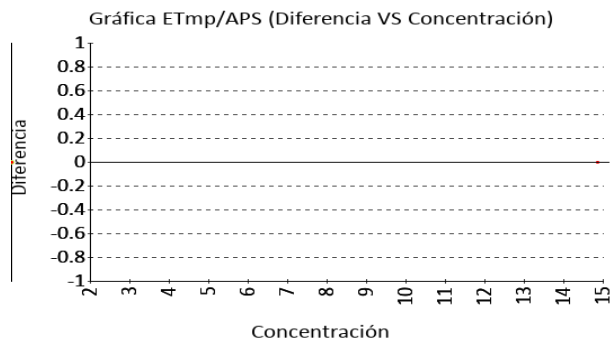
Chemiluminescence

RILIBAK
2022

16
ETmp%/APS

1 Fuente de comparación	2 X _{pt}	3 D.E.	4 n/N	5 Incertidumbre	6 Diferencia%	7 Z-score	8 Valoración
RL-MMT-JCTLM ¹	N/A	N/A	N/A	N/A	N/A	N/A	N/A
Media de comparación internacional	15,17	0,72	12591	13,73 a 16,61	-2,04	-0,43	Satisfactorio
Todos los participantes de QAP	15,15	0,39	3	14,37 a 15,94	-1,94	-0,75	Satisfactorio
Participantes QAP misma metodología	15,15	0,39	3	14,37 a 15,94	-1,94	-0,75	Satisfactorio

(1) RL-MMT-JCTLM: Resultado de laboratorio que trabaja con material y método trazable a los avalados por el JCTLM



4. EVALUACIÓN CON MEDIA DE COMPARACIÓN Y CON X_{PT} (VALOR ACEPTADO COMO VERDADERO)

Estradiol

174.3 pg/mL

Abbott Alinity I

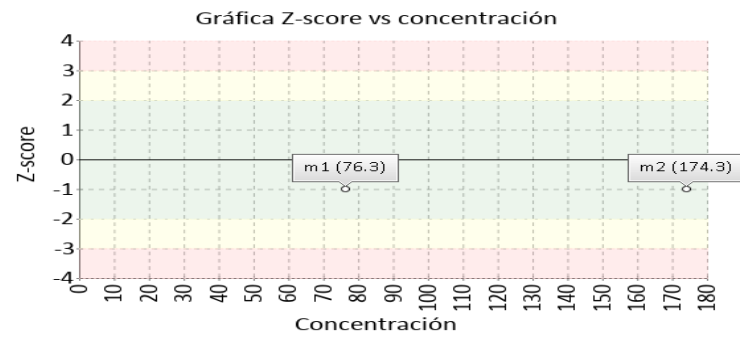
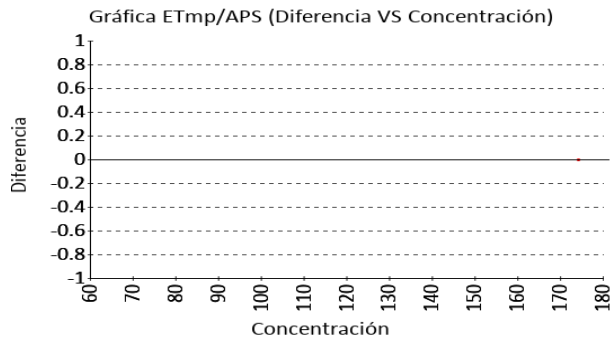
Chemiluminescence

CLIA
2022

30
ETmp%/APS

1 Fuente de comparación	2 X_{pt}	3 D.E.	4 n/N	5 Incertidumbre	6 Diferencia%	7 Z-score	8 Valoración
RL-MMT-JCTLM ¹	N/A	N/A	N/A	N/A	N/A	N/A	N/A
Media de comparación internacional	184,6	9,51	7344	165,58 a 203,62	-5,58	-1,08	Satisfactorio
Todos los participantes de QAP	265,43	88,71	4	88,01 a 442,84	-34,33	-1,03	Satisfactorio
Participantes QAP misma metodología	285,77	96,54	3	92,68 a 478,86	-39,01	-1,15	Satisfactorio

(1) RL-MMT-JCTLM: Resultado de laboratorio que trabaja con material y método trazable a los avalados por el JCTLM



Ferritina

231.9 ng/mL

Abbott Alinity I

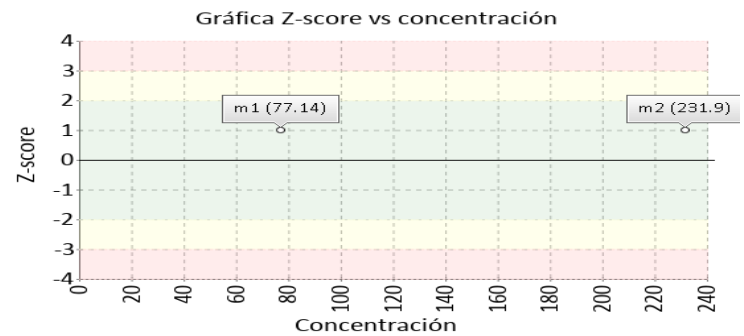
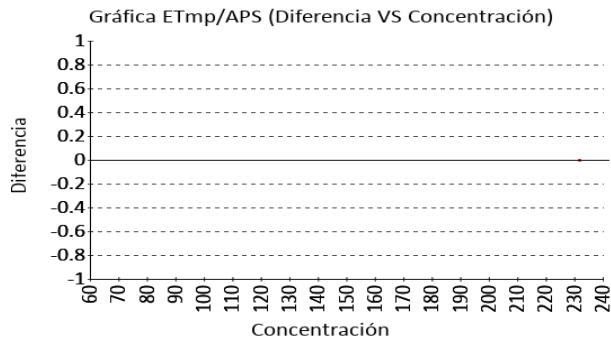
Chemiluminescence

CLIA
2022

20
ETmp%/APS

1 Fuente de comparación	2 X_{pt}	3 D.E.	4 n/N	5 Incertidumbre	6 Diferencia%	7 Z-score	8 Valoración
RL-MMT-JCTLM ¹	N/A	N/A	N/A	N/A	N/A	N/A	N/A
Media de comparación internacional	210,8	11,86	16755	187,08 a 234,52	10,01	1,78	Satisfactorio
Todos los participantes de QAP	186	41,6	3	102,81 a 269,19	24,68	1,1	Satisfactorio
Participantes QAP misma metodología	231,9	0	1	0 a 0	0	0	Satisfactorio

(1) RL-MMT-JCTLM: Resultado de laboratorio que trabaja con material y método trazable a los avalados por el JCTLM



4. EVALUACIÓN CON MEDIA DE COMPARACIÓN Y CON X_{PT} (VALOR ACEPTADO COMO VERDADERO)

Folato

11.0 ng/mL

Abbott Alinity I

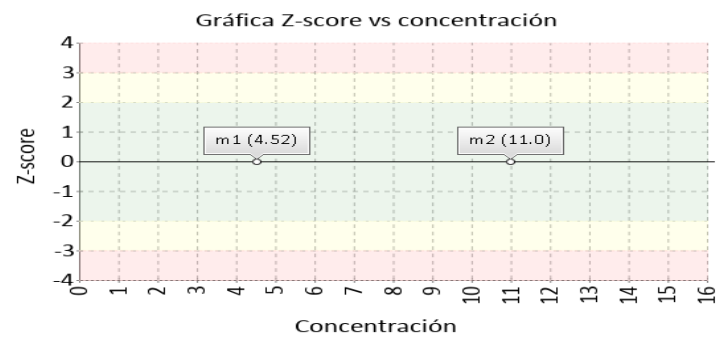
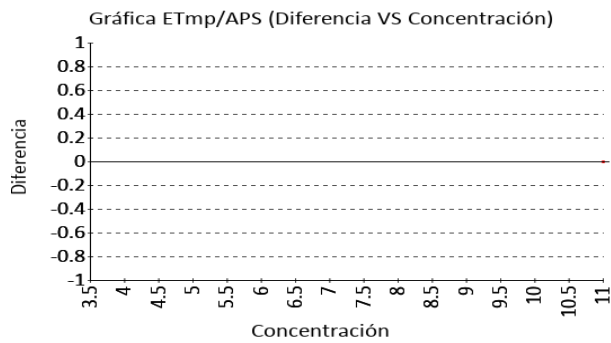
Chemiluminescence

CLIA
2022

30
ETmp%/APS

1 Fuente de comparación	2 X_{pt}	3 D.E.	4 n/N	5 Incertidumbre	6 Diferencia%	7 Z-score	8 Valoración
RL-MMT-JCTLM ¹	N/A	N/A	N/A	N/A	N/A	N/A	N/A
Media de comparación internacional	10,63	1,07	17837	8,49 a 12,77	3,48	0,35	Satisfactorio
Todos los participantes de QAP	8,8	2,69	3	3,43 a 14,17	24,95	0,82	Satisfactorio
Participantes QAP misma metodología	10,3	0,99	2	8,32 a 12,28	6,8	0,71	Satisfactorio

(1) RL-MMT-JCTLM: Resultado de laboratorio que trabaja con material y método trazable a los avalados por el JCTLM



FSH

22.3 mUI/mL

Abbott Alinity I

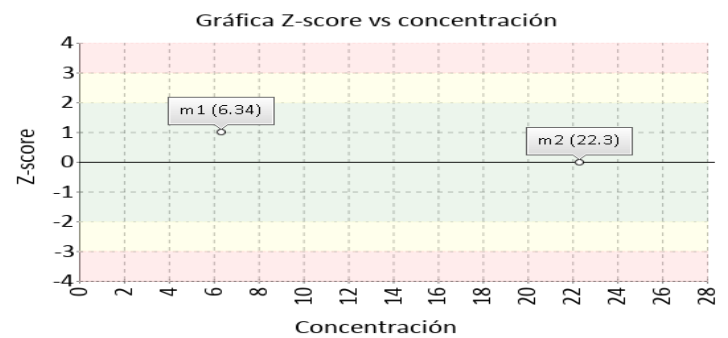
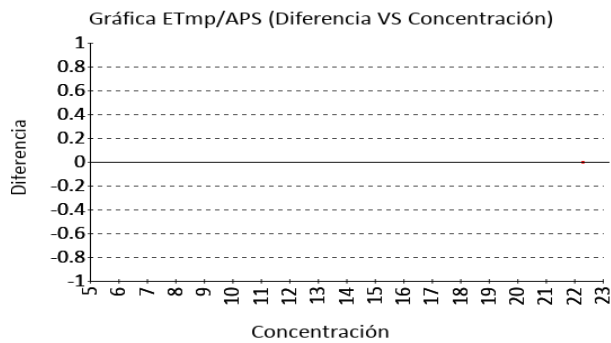
Chemiluminescence

CLIA
2022

18
ETmp%/APS

1 Fuente de comparación	2 X_{pt}	3 D.E.	4 n/N	5 Incertidumbre	6 Diferencia%	7 Z-score	8 Valoración
RL-MMT-JCTLM ¹	N/A	N/A	N/A	N/A	N/A	N/A	N/A
Media de comparación internacional	21,38	1,06	17553	19,26 a 23,5	4,3	0,87	Satisfactorio
Todos los participantes de QAP	21,93	0,55	3	20,83 a 23,03	1,67	0,67	Satisfactorio
Participantes QAP misma metodología	21,8	0,71	2	20,39 a 23,21	2,29	0,71	Satisfactorio

(1) RL-MMT-JCTLM: Resultado de laboratorio que trabaja con material y método trazable a los avalados por el JCTLM



4. EVALUACIÓN CON MEDIA DE COMPARACIÓN Y CON X_{PT} (VALOR ACEPTADO COMO VERDADERO)

HCG cuantitativa

20.0 mUI/mL

Abbott Alinity I

Chemiluminescence

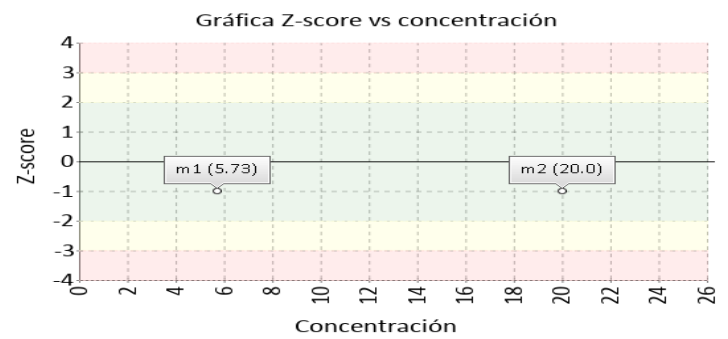
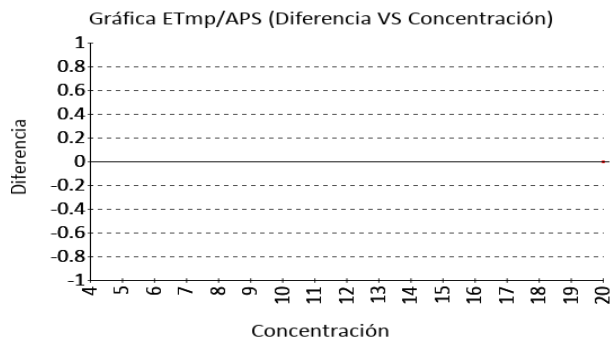
CLIA
2022

18

ETmp%/APS

1 Fuente de comparación	2 X _{pt}	3 D.E.	4 n/N	5 Incertidumbre	6 Diferencia%	7 Z-score	8 Valoración
RL-MMT-JCTLM ¹	N/A	N/A	N/A	N/A	N/A	N/A	N/A
Media de comparación internacional	22,74	1,43	10496	19,88 a 25,6	-12,05	-1,92	Satisfactorio
Todos los participantes de QAP	22,21	2,21	6	17,79 a 26,62	-9,93	-1	Satisfactorio
Participantes QAP misma metodología	23,05	2,19	4	18,68 a 27,42	-13,23	-1,4	Satisfactorio

(1) RL-MMT-JCTLM: Resultado de laboratorio que trabaja con material y método trazable a los avalados por el JCTLM



Insulina

46.9 uUI/mL

Abbott Alinity I

Chemiluminescence

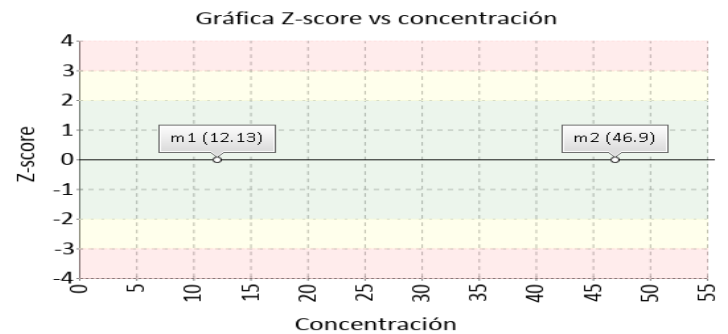
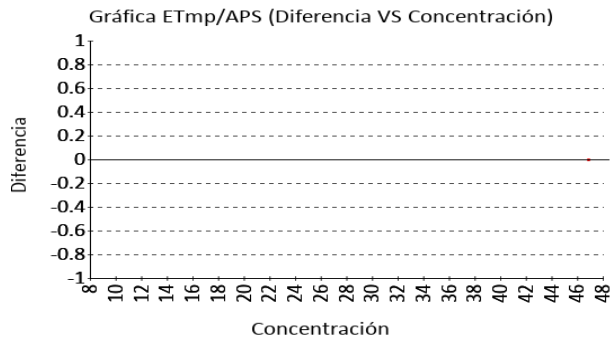
VB MIN.
EFLM.2
023

47.2

ETmp%/APS

1 Fuente de comparación	2 X _{pt}	3 D.E.	4 n/N	5 Incertidumbre	6 Diferencia%	7 Z-score	8 Valoración
RL-MMT-JCTLM ¹	N/A	N/A	N/A	N/A	N/A	N/A	N/A
Media de comparación internacional	46,61	1,49	10957	43,63 a 49,59	0,62	0,19	Satisfactorio
Todos los participantes de QAP	48,24	21,88	4	4,49 a 91,99	-2,78	-0,06	Satisfactorio
Participantes QAP misma metodología	43,3	23,9	3	-4,51 a 91,11	8,31	0,15	Satisfactorio

(1) RL-MMT-JCTLM: Resultado de laboratorio que trabaja con material y método trazable a los avalados por el JCTLM



4. EVALUACIÓN CON MEDIA DE COMPARACIÓN Y CON X_{PT} (VALOR ACEPTADO COMO VERDADERO)

LH

15.0 mUI/mL

Abbott Alinity I

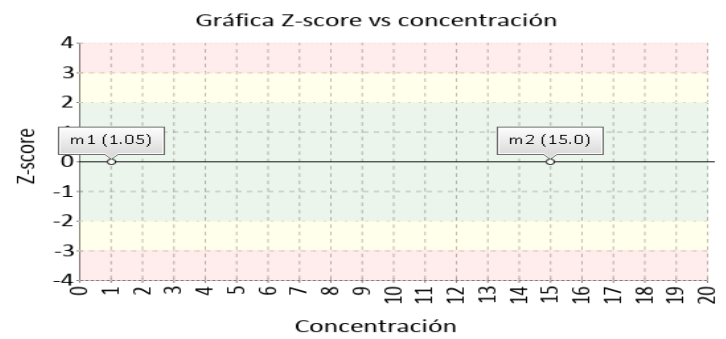
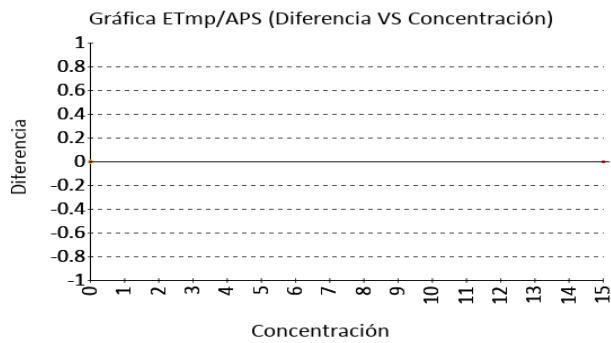
Chemiluminescence

CLIA
2022

20
ETmp%/APS

1 Fuente de comparación	2 X_{pt}	3 D.E.	4 n/N	5 Incertidumbre	6 Diferencia%	7 Z-score	8 Valoración
RL-MMT-JCTLM ¹	N/A	N/A	N/A	N/A	N/A	N/A	N/A
Media de comparación internacional	14,59	0,8	13961	12,99 a 16,19	2,81	0,51	Satisfactorio
Todos los participantes de QAP	18,67	3,2	3	12,27 a 25,07	-19,64	-1,15	Satisfactorio
Participantes QAP misma metodología	17,55	3,61	2	10,34 a 24,76	-14,53	-0,71	Satisfactorio

(1) RL-MMT-JCTLM: Resultado de laboratorio que trabaja con material y método trazable a los avalados por el JCTLM



Prolactina

21.22 ng/mL

Abbott Alinity I

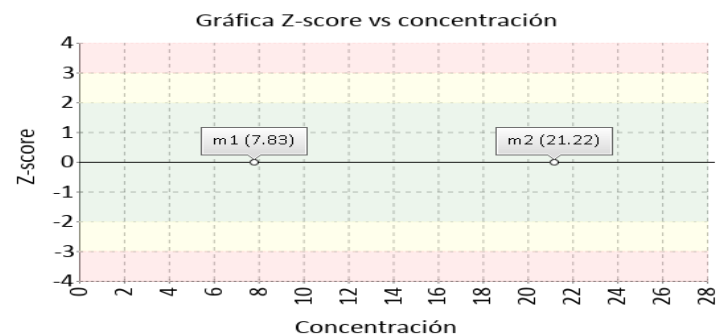
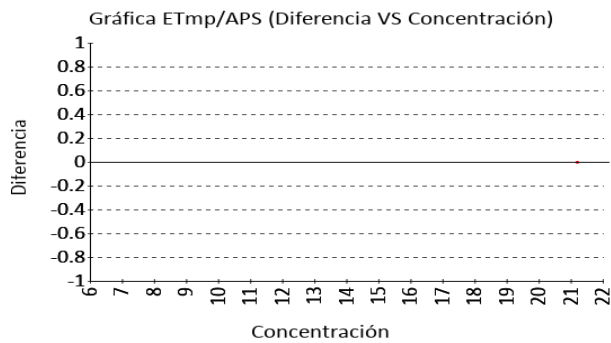
Chemiluminescence

CLIA
2022

20
ETmp%/APS

1 Fuente de comparación	2 X_{pt}	3 D.E.	4 n/N	5 Incertidumbre	6 Diferencia%	7 Z-score	8 Valoración
RL-MMT-JCTLM ¹	N/A	N/A	N/A	N/A	N/A	N/A	N/A
Media de comparación internacional	20,71	1,14	7585	18,43 a 22,99	2,46	0,45	Satisfactorio
Todos los participantes de QAP	23,7	2,91	3	17,88 a 29,52	-10,46	-0,85	Satisfactorio
Participantes QAP misma metodología	24,06	4,02	2	16,03 a 32,09	-11,8	-0,71	Satisfactorio

(1) RL-MMT-JCTLM: Resultado de laboratorio que trabaja con material y método trazable a los avalados por el JCTLM



4. EVALUACIÓN CON MEDIA DE COMPARACIÓN Y CON X_{PT} (VALOR ACEPTADO COMO VERDADERO)

PSA libre

2.01 ng/mL

Abbott Alinity I

Chemiluminescence RILIBAK

2022

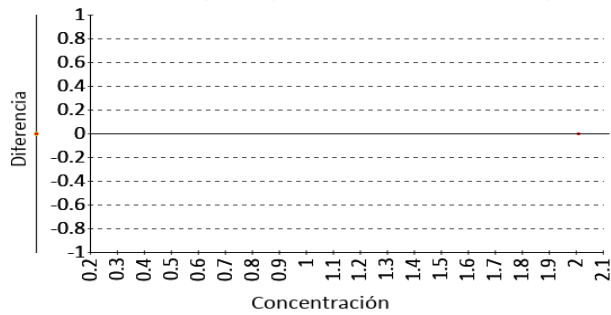
20

ETmp%/APS

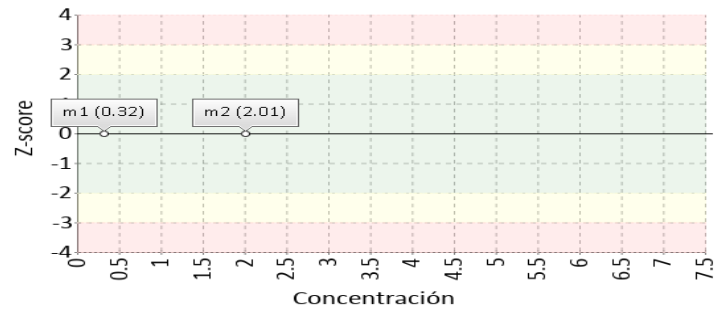
1 Fuente de comparación	2 X_{pt}	3 D.E.	4 n/N	5 Incertidumbre	6 Diferencia%	7 Z-score	8 Valoración
RL-MMT-JCTLM ¹	N/A	N/A	N/A	N/A	N/A	N/A	N/A
Media de comparación internacional	2	0,11	7352	1,77 a 2,23	0,5	0,09	Satisfactorio
Todos los participantes de QAP	1,65	0,31	4	1,02 a 2,27	22	1,16	Satisfactorio
Participantes QAP misma metodología	1,75	0,28	3	1,19 a 2,32	14,64	0,91	Satisfactorio

(1) RL-MMT-JCTLM: Resultado de laboratorio que trabaja con material y método trazable a los avalados por el JCTLM

Gráfica ETmp/APS (Diferencia VS Concentración)



Gráfica Z-score vs concentración



PSA total

2.79 ng/mL

Abbott Alinity I

Chemiluminescence

CLIA
2022

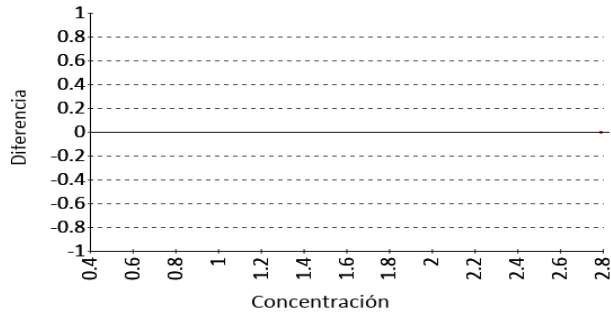
20

ETmp%/APS

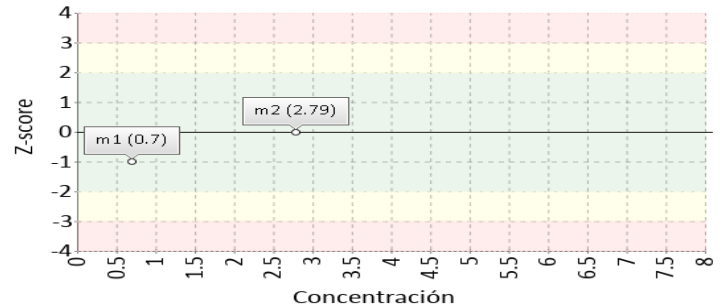
1 Fuente de comparación	2 X_{pt}	3 D.E.	4 n/N	5 Incertidumbre	6 Diferencia%	7 Z-score	8 Valoración
RL-MMT-JCTLM ¹	N/A	N/A	N/A	N/A	N/A	N/A	N/A
Media de comparación internacional	2,9	0,19	16655	2,52 a 3,28	-3,79	-0,59	Satisfactorio
Todos los participantes de QAP	3,36	0,39	5	2,58 a 4,15	-17,06	-1,46	Satisfactorio
Participantes QAP misma metodología	3,4	0,53	3	2,35 a 4,45	-17,86	-1,15	Satisfactorio

(1) RL-MMT-JCTLM: Resultado de laboratorio que trabaja con material y método trazable a los avalados por el JCTLM

Gráfica ETmp/APS (Diferencia VS Concentración)



Gráfica Z-score vs concentración



Identificación Laboratorio:	100206
Ronda:	41
Muestra:	2
Código Muestra:	CS1223
Fecha reporte:	2023-06-13
Estado:	Evaluación original

4. EVALUACIÓN CON MEDIA DE COMPARACIÓN Y CON X_{PT} (VALOR ACEPTADO COMO VERDADERO)

PTH

154.5 pg/mL

Abbott Alinity I

Chemiluminescence

CLIA
2022

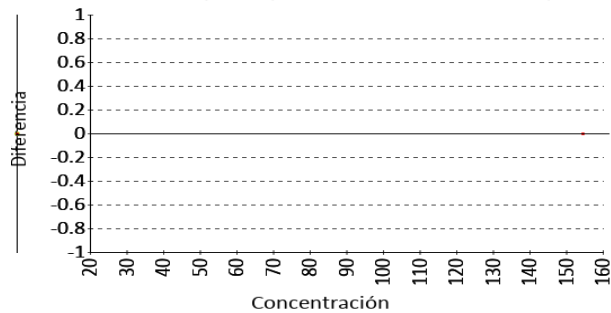
30

ETmp%/APS

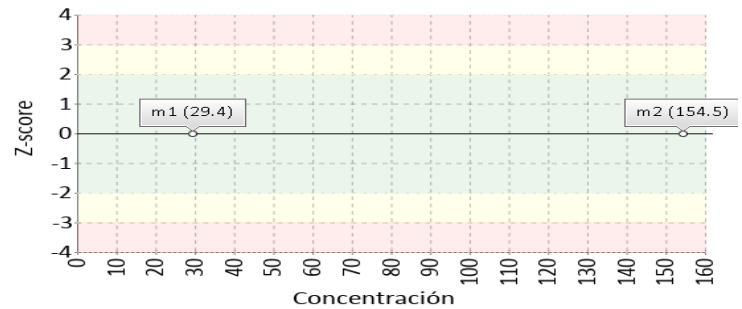
1 Fuente de comparación	2 X _{pt}	3 D.E.	4 n/N	5 Incertidumbre	6 Diferencia%	7 Z-score	8 Valoración
RL-MMT-JCTLM ¹	N/A	N/A	N/A	N/A	N/A	N/A	N/A
Media de comparación internacional	149,2	8,47	718	132,26 a 166,14	3,55	0,63	Satisfactorio
Todos los participantes de QAP	106,26	68,23	2	-30,2 a 242,71	45,4	0,71	Satisfactorio
Participantes QAP misma metodología	154,5	0	1	0 a 0	0	0	Satisfactorio

(1) RL-MMT-JCTLM: Resultado de laboratorio que trabaja con material y método trazable a los avalados por el JCTLM

Gráfica ETmp/APS (Diferencia VS Concentración)



Gráfica Z-score vs concentración



T3 libre

5.44 pg/mL

Abbott Alinity I

Chemiluminescence

VB MIN.
EFLM.2
023

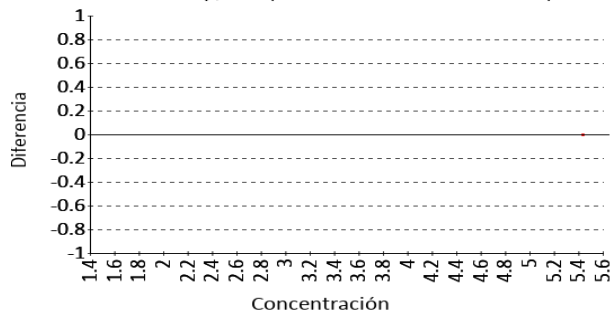
9.8

ETmp%/APS

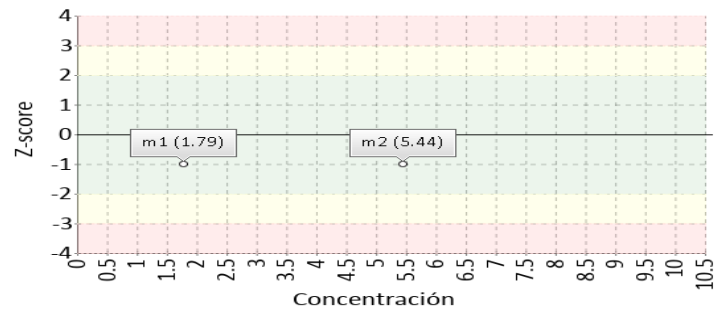
1 Fuente de comparación	2 X _{pt}	3 D.E.	4 n/N	5 Incertidumbre	6 Diferencia%	7 Z-score	8 Valoración
RL-MMT-JCTLM ¹	N/A	N/A	N/A	N/A	N/A	N/A	N/A
Media de comparación internacional	6,12	0,36	10733	5,4 a 6,84	-11,11	-1,89	Satisfactorio
Todos los participantes de QAP	6,11	1,08	3	3,95 a 8,27	-11,01	-0,62	Satisfactorio
Participantes QAP misma metodología	6,11	1,08	3	3,95 a 8,27	-11,01	-0,62	Satisfactorio

(1) RL-MMT-JCTLM: Resultado de laboratorio que trabaja con material y método trazable a los avalados por el JCTLM

Gráfica ETmp/APS (Diferencia VS Concentración)



Gráfica Z-score vs concentración



4. EVALUACIÓN CON MEDIA DE COMPARACIÓN Y CON X_{PT} (VALOR ACEPTADO COMO VERDADERO)

T3 total

1.78 ng/mL

Abbott Alinity I

Chemiluminescence

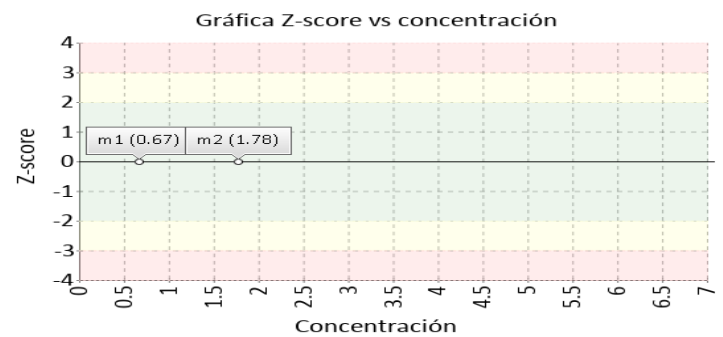
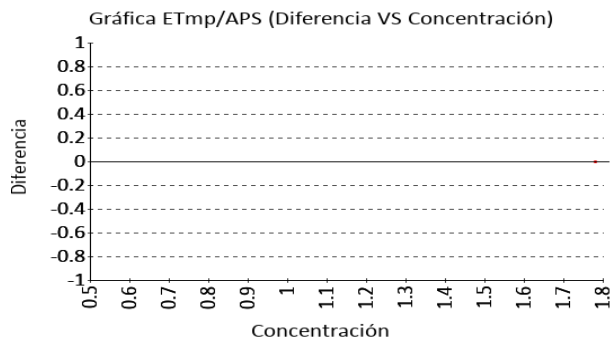
CLIA
2022

30

ETmp%/APS

1 Fuente de comparación	2 X_{pt}	3 D.E.	4 n/N	5 Incertidumbre	6 Diferencia%	7 Z-score	8 Valoración
RL-MMT-JCTLM ¹	N/A	N/A	N/A	N/A	N/A	N/A	N/A
Media de comparación internacional	1,73	0,1	8296	1,54 a 1,92	2,89	0,53	Satisfactorio
Todos los participantes de QAP	1,7	0,11	3	1,49 a 1,92	4,5	0,71	Satisfactorio
Participantes QAP misma metodología	1,7	0,11	3	1,49 a 1,92	4,5	0,71	Satisfactorio

(1) RL-MMT-JCTLM: Resultado de laboratorio que trabaja con material y método trazable a los avalados por el JCTLM



T4 libre

2.0 ng/dL

Abbott Alinity I

Chemiluminescence

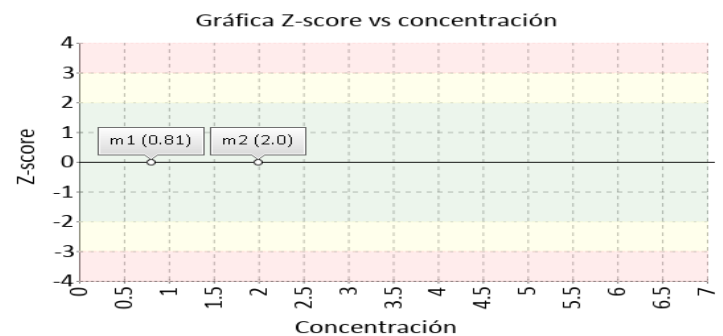
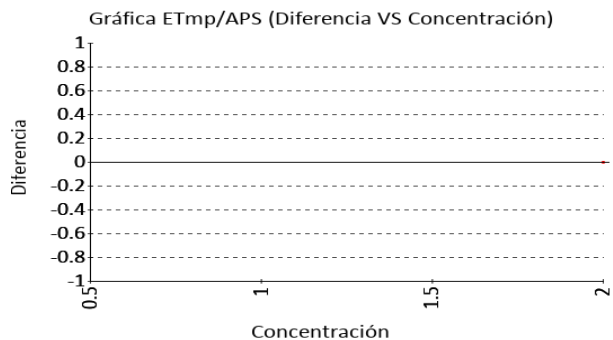
RILIBAK
2022

13

ETmp%/APS

1 Fuente de comparación	2 X_{pt}	3 D.E.	4 n/N	5 Incertidumbre	6 Diferencia%	7 Z-score	8 Valoración
RL-MMT-JCTLM ¹	N/A	N/A	N/A	N/A	N/A	N/A	N/A
Media de comparación internacional	1,98	0,11	15524	1,75 a 2,21	1,01	0,18	Satisfactorio
Todos los participantes de QAP	2,38	0,61	6	1,17 a 3,59	-15,97	-0,63	Satisfactorio
Participantes QAP misma metodología	2,46	0,54	3	1,39 a 3,53	-18,81	-0,86	Satisfactorio

(1) RL-MMT-JCTLM: Resultado de laboratorio que trabaja con material y método trazable a los avalados por el JCTLM



4. EVALUACIÓN CON MEDIA DE COMPARACIÓN Y CON X_{PT} (VALOR ACEPTADO COMO VERDADERO)

T4 total

11.61 ug/dL

Abbott Alinity I

Chemiluminescence

VB MIN.

13

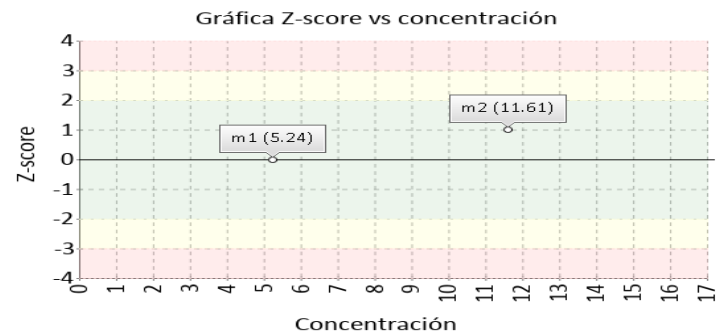
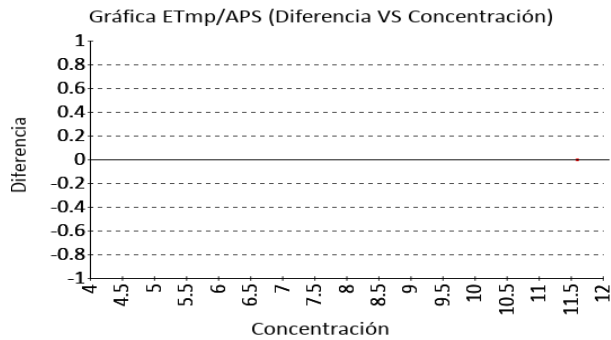
EFLM.2

ETmp%/APS

023

1 Fuente de comparación	2 X _{pt}	3 D.E.	4 n/N	5 Incertidumbre	6 Diferencia%	7 Z-score	8 Valoración
RL-MMT-JCTLM ¹	N/A	N/A	N/A	N/A	N/A	N/A	N/A
Media de comparación internacional	10,56	0,56	9556	9,45 a 11,67	9,94	1,89	Satisfactorio
Todos los participantes de QAP	10,87	0,71	3	9,45 a 12,29	6,81	1,05	Satisfactorio
Participantes QAP misma metodología	10,91	1	2	8,91 a 12,9	6,46	0,71	Satisfactorio

(1) RL-MMT-JCTLM: Resultado de laboratorio que trabaja con material y método trazable a los avalados por el JCTLM



Tiroglobulina

6.97 ng/mL

Abbott Alinity I

Chemiluminescence

VB

29.8

DES. EF

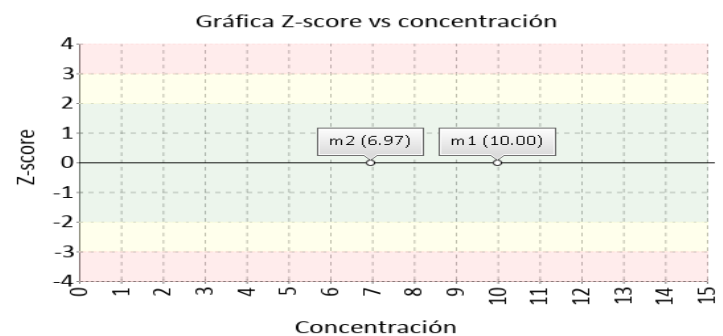
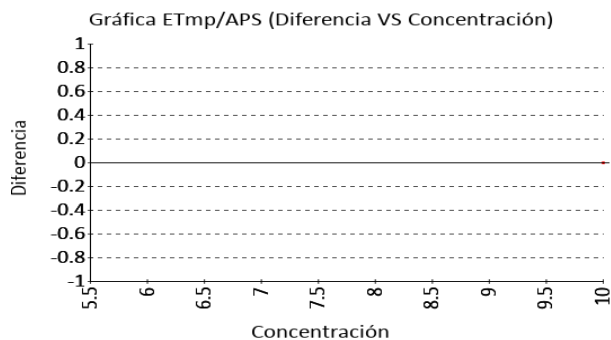
ETmp%/APS

LM.202

3

1 Fuente de comparación	2 X _{pt}	3 D.E.	4 n/N	5 Incertidumbre	6 Diferencia%	7 Z-score	8 Valoración
RL-MMT-JCTLM ¹	N/A	N/A	N/A	N/A	N/A	N/A	N/A
Media de comparación internacional	7,16	1,37	1047	4,42 a 9,9	-2,65	-0,14	Satisfactorio
Todos los participantes de QAP	6,97	0	1	0 a 0	0	0	Satisfactorio
Participantes QAP misma metodología	6,97	0	1	0 a 0	0	0	Satisfactorio

(1) RL-MMT-JCTLM: Resultado de laboratorio que trabaja con material y método trazable a los avalados por el JCTLM



4. EVALUACIÓN CON MEDIA DE COMPARACIÓN Y CON X_{PT} (VALOR ACEPTADO COMO VERDADERO)

TSH

4.3 uUI/mL

Abbott Alinity I

Chemiluminescence

CLIA
2022

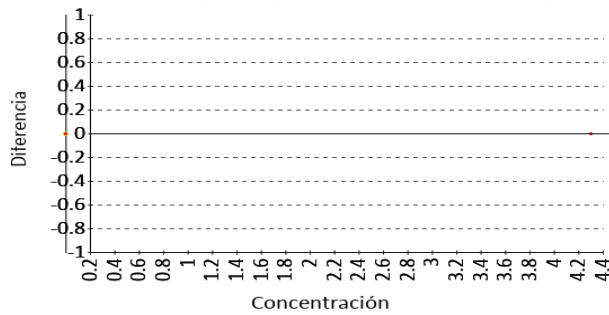
20

ETmp%/APS

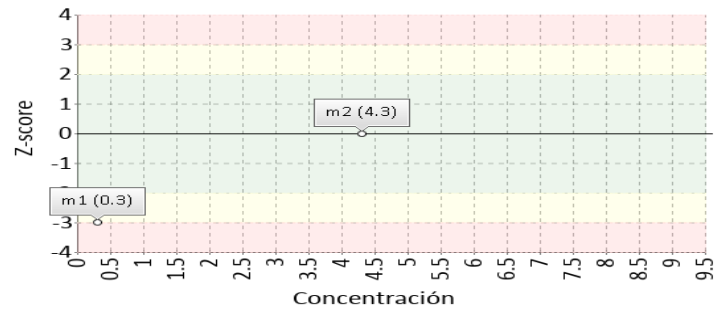
1 Fuente de comparación	2 X _{pt}	3 D.E.	4 n/N	5 Incertidumbre	6 Diferencia%	7 Z-score	8 Valoración
RL-MMT-JCTLM ¹	N/A	N/A	N/A	N/A	N/A	N/A	N/A
Media de comparación internacional	4,29	0,26	43525	3,78 a 4,8	0,23	0,04	Satisfactorio
Todos los participantes de QAP	5,1	0,77	6	3,56 a 6,64	-15,69	-1,04	Satisfactorio
Participantes QAP misma metodología	4,74	0,67	4	3,39 a 6,08	-9,19	-0,65	Satisfactorio

(1) RL-MMT-JCTLM: Resultado de laboratorio que trabaja con material y método trazable a los avalados por el JCTLM

Gráfica ETmp/APS (Diferencia VS Concentración)



Gráfica Z-score vs concentración



Vitamina B12

571.7 pg/mL

Abbott Alinity I

Chemiluminescence

CLIA
2022

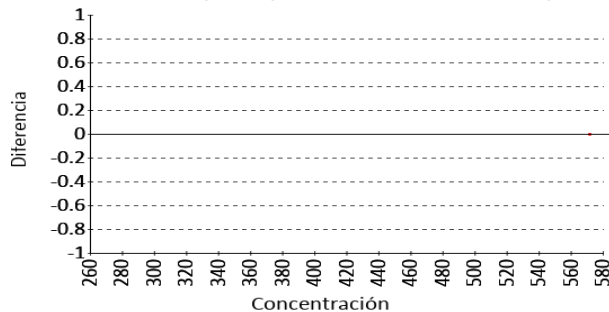
25

ETmp%/APS

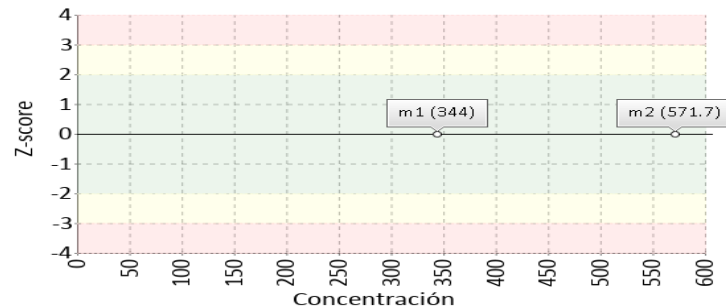
1 Fuente de comparación	2 X _{pt}	3 D.E.	4 n/N	5 Incertidumbre	6 Diferencia%	7 Z-score	8 Valoración
RL-MMT-JCTLM ¹	N/A	N/A	N/A	N/A	N/A	N/A	N/A
Media de comparación internacional	591	42,25	13518	506,5 a 675,5	-3,27	-0,46	Satisfactorio
Todos los participantes de QAP	584,5	174,21	5	236,09 a 932,91	-2,19	-0,07	Satisfactorio
Participantes QAP misma metodología	475,9	82,97	3	309,97 a 641,83	20,13	1,15	Satisfactorio

(1) RL-MMT-JCTLM: Resultado de laboratorio que trabaja con material y método trazable a los avalados por el JCTLM

Gráfica ETmp/APS (Diferencia VS Concentración)



Gráfica Z-score vs concentración



Identificación Laboratorio:	100206
Ronda:	41
Muestra:	2
Código Muestra:	CS1223
Fecha reporte:	2023-06-13
Estado:	Evaluación original

5. INFORME DE TRAZABILIDAD METROLÓGICA

1	2	3	4	5	6	7	8
Ítem	Mensurando	Analizador	Metodología declarada por el fabricante	Metodología de referencia avalada por el JCTLM	Material trazable declarado por el fabricante	Material de referencia avalado por el JCTLM	Estado de trazabilidad
1	25-Hydroxy Vitamin D (Total)	Abbott Alinity I	RIA	92	No declarado		No trazable
2	AFP	Abbott Alinity I	Chemiluminescence		No declarado		No trazable
3	Anti-Tiroglobulina	Abbott Alinity I	Chemiluminescence		No declarado		No trazable
4	Anti-TPO	Abbott Alinity I	Chemiluminescence		No declarado		No trazable
5	CEA	Abbott Alinity I	Chemiluminescence		No declarado		No trazable
6	Cortisol	Abbott Alinity I	Chemiluminescence	48 49 50 51 52	No declarado	33 34 35 36 37 32	No trazable
7	Estradiol	Abbott Alinity I	Chemiluminescence	93 106 53 54 55	No declarado	56 57 58 123 59	No trazable
8	Ferritina	Abbott Alinity I	Chemiluminescence		No declarado		No trazable
9	Folato	Abbott Alinity I	Chemiluminescence		No declarado		No trazable
10	FSH	Abbott Alinity I	Chemiluminescence		No declarado		No trazable
11	HCG cuantitativa	Abbott Alinity I	Chemiluminescence		No declarado		No trazable
12	Insulina	Abbott Alinity I	Chemiluminescence		No declarado		No trazable
13	LH	Abbott Alinity I	Chemiluminescence		No declarado		No trazable
14	Prolactina	Abbott Alinity I	Chemiluminescence		No declarado		No trazable
15	PSA libre	Abbott Alinity I	Chemiluminescence		No declarado		No trazable
16	PSA total	Abbott Alinity I	Chemiluminescence		No declarado	119	No trazable
17	PTH	Abbott Alinity I	Chemiluminescence		No declarado		No trazable
18	T3 libre	Abbott Alinity I	Chemiluminescence		No declarado		No trazable
19	T3 total	Abbott Alinity I	Chemiluminescence	87 86	No declarado	121	No trazable
20	T4 libre	Abbott Alinity I	Chemiluminescence	90	No declarado		No trazable
21	T4 total	Abbott Alinity I	Chemiluminescence	108 85 82 83 84	No declarado		No trazable
22	Testosterona	Abbott Alinity I	Chemiluminescence	109 75 74	No declarado	97 98 99	No trazable
23	Tiroglobulina	Abbott Alinity I	Chemiluminescence		No declarado		No trazable
24	TSH	Abbott Alinity I	Chemiluminescence		No declarado		No trazable
25	Vitamina B12	Abbott Alinity I	Chemiluminescence		No declarado		No trazable

Nomenclatura método

92: ID/LC/MS Isotope dilution liquid chromatography mass spectrometry (ID-LC-MS/MS) **48:** ID/GC/MS **49:** ID/HPLC/MS and ID/GC/MS **50:** ID/LC/MS **51:** ID/LC/MS/MS **52:** LC/MS/MS **93:** DI-CG/EM (dilución isotópica - cromatografía de gases/espectrometría de masas) **106:** electroquimiluminiscencia **53:** ID/GC/MS **54:** ID/LC/MS/MS **55:** LC-MS/MS **87:** ID-LC/MS/MS **86:** ID/GC/MS and ID/LC/MS/MS **90:** Equilibrium dialysis ID/LC/MS **108:** electroquimiluminiscencia **85:** ID-LC/MS/MS **82:** ID/GC/MS and ID/LC/MS/MS **83:** ID/HPLC/MS; ID/GC/MS **84:** ID/LC/MS **109:** electroquimiluminiscencia **75:** ID-LC/MS **74:** ID/GC/MS



Nomenclatura materiales

33: ERM-DA192, cortisol in human serum **34:** ERM-DA193, cortisol in human serum **35:** ERM-DA451/IFCC, cortisol reference panel **36:** NMIJ CRM 6007-a, Hydrocortisone **37:** NMIJ CRM 6401-b, Cortisol in human serum (four concentration levels) **32:** SRM 921, cortisol **56:** BCR-576, 17-estradiol in human serum **57:** BCR-577, 17-estradiol in human serum **58:** BCR-578, 17-estradiol in human serum **123:** CRM6004a **59:** NMIJ CRM 6004-a, 17-estradiol **119:** BCR-613, prostate specific antigen **121:** IRMM-469, 3,3,5-Triiodothyronine (T3) **97:** ERM-DA345a **98:** ERM-DA346a **99:** NMIA CRM M914, testosterone

Identificación Laboratorio:	100206
Ronda:	41
Muestra:	2
Código Muestra:	CS1223
Fecha reporte:	2023-06-13
Estado:	Evaluación original

6. RESUMEN DE RONDA

Ítem	Mensurando	Muestra 1			Muestra 2			Muestra 3			Muestra 4			Muestra 5			Muestra 6		
		Dif% con RL-MMT-JCTLM	Z-S WWR	Z Score particip antes QAP	Dif% con RL-MMT-JCTLM	Z-S WWR	Z Score particip antes QAP	Dif% con RL-MMT-JCTLM	Z-S WWR	Z Score particip antes QAP	Dif% con RL-MMT-JCTLM	Z-S WWR	Z Score particip antes QAP	Dif% con RL-MMT-JCTLM	Z-S WWR	Z Score particip antes QAP	Dif% con RL-MMT-JCTLM	Z-S WWR	Z Score particip antes QAP
1	25-Hydroxy Vitamin D (Total)	N/A	0,3	-0,21	N/A	-0,43	0,71												
2	AFP	N/A	0,02	-1,14	N/A	0,16	-0,71												
3	Anti-Tiroglobulina	N/A	1,88	-0,71	N/A	0,33	0,71												
4	Anti-TPO	N/A	-0,59	1,08	N/A	-0,37	0												
5	CEA	N/A	-0,28	0,48	N/A	-0,54	-0,14												
6	Cortisol	N/A	-1,44	-0,33	N/A	-0,43	-0,75												
7	Estradiol	N/A	-1,15	-0,78	N/A	-1,08	-1,03												
8	Ferritina	N/A	1,47	1,17	N/A	1,78	1,1												
9	Folato	N/A	-0,61	0,86	N/A	0,35	0,82												
10	FSH	N/A	1,13	0,02	N/A	0,87	0,67												
11	HCG cuantitativa	N/A	-1,04	-0,37	N/A	-1,92	-1												
12	Insulina	N/A	-0,23	0	N/A	0,19	-0,06												
13	LH	N/A	0,56	-0,87	N/A	0,51	-1,15												
14	Prolactina	N/A	0,34	-0,05	N/A	0,45	-0,85												
15	PSA libre	N/A	0,16	0,81	N/A	0,09	1,16												
16	PSA total	N/A	-1,44	-1,42	N/A	-0,59	-1,46												
17	PTH	N/A	0,02	0,99	N/A	0,63	0,71												
18	T3 libre	N/A	-1,62	-0,84	N/A	-1,89	-0,62												
19	T3 total	N/A	0,05	-0,14	N/A	0,53	0,71												
20	T4 libre	N/A	-0,13	-1,09	N/A	0,18	-0,63												
21	T4 total	N/A	-0,13	1,13	N/A	1,89	1,05												
22	Testosterona	N/A	N/A	N/A	N/A	N/A	N/A												
23	Tiroglobulina	N/A	0,14	0,71	N/A	-0,14	0												
24	TSH	N/A	-3	-1,53	N/A	0,04	-1,04												
25	Vitamina B12	N/A	-0,96	0,19	N/A	-0,46	-0,07												
Notificaciones		25 1 0			0 1 0			0 0 0			0 0 0			0 0 0			0 0 0		

X_{pt} - La diferencia porcentual es inferior o igual al error total máximo permisible.	X_{pt} - La diferencia porcentual es superior al error total máximo permisible.	Satisfactorio si su resultado está entre +/- 2 Z-score.	Alarma si su resultado está entre 2 y 3 Z-score.	No satisfactorio si su resultado es mayor a 3 Z-score.	N/A No aplica	 Tardío	<input checked="" type="checkbox"/> Ausente	 Revalorado
--	--	--	---	---	----------------------	--	---	--

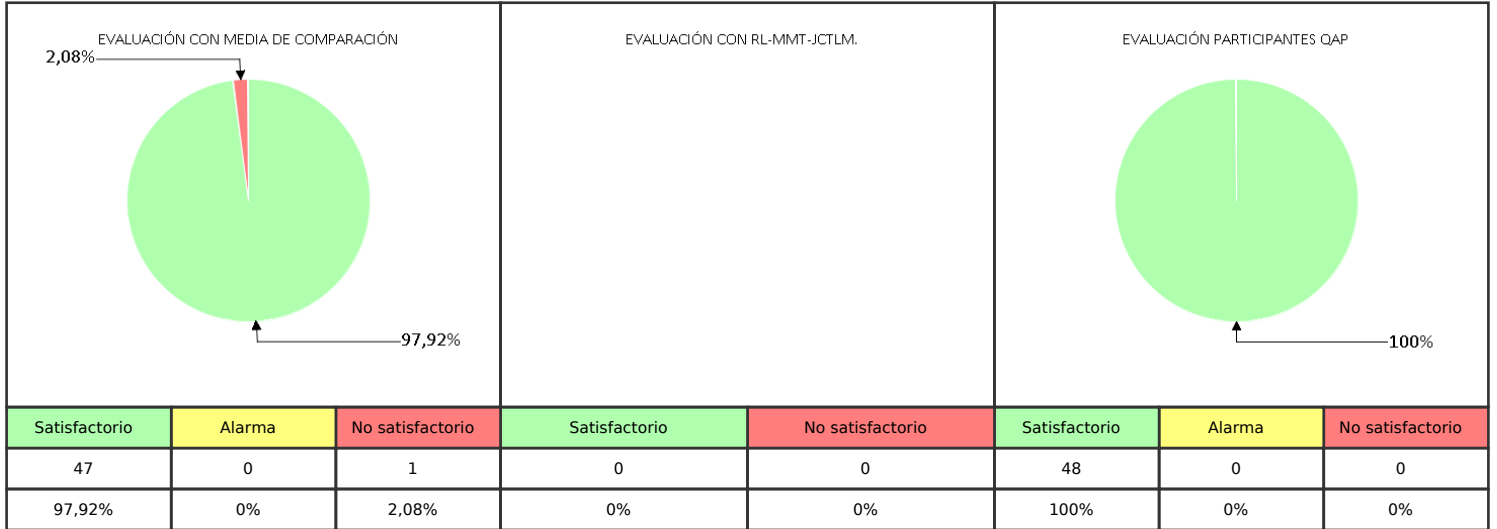


**Quality Assurance Program
PROGRAMA DE ASEGURAMIENTO EXTERNO
QAP-I - Inmunoensayo**

Identificación Laboratorio:	100206
Ronda:	41
Muestra:	2
Código Muestra:	CS1223
Fecha reporte:	2023-06-13
Estado:	Evaluación original

7. INDICADORES DE COMPETENCIA TÉCNICA

7.1. DESEMPEÑO PARA LAS 2 MUESTRAS



Observaciones:	Revisado por:
	Fecha:

-- Final de reporte --

Luz Yanne González A.

**Aprobado por:
Especialista de aplicaciones
Programas QAP**