



"Quality Assurance Program"

Programa de Aseguramiento de la Calidad Analítica



www.quik.com.co

**PROGRAMA DE ASEGURAMIENTO DE CALIDAD**  
**QAP-H - Hematología**

**LABORATORIO CLÍNICO DRA. ERIKA MILENA CASTELLANOS FAGUA**

Correo electrónico: emilena250@hotmail.com

Dirección: Carrera 9 # 22-10 CS 101

Ciudad: Tunja Boyacá

País: Colombia

Contacto: Erika Milena Castellanos

Teléfono: 3118327977 (8)7426398

**IDENTIFICACIÓN DEL LABORATORIO: 100146**

Código de reporte: QAP-H-100146-35-2

Ronda: 35

Muestra: 2

Código de la muestra: PL0812

Tipo de muestra: Líquido- Eritrocitos humanos estabilizados

Fecha generación: 13 / agosto / 2022

Identificación Laboratorio:	100146
Ronda:	35
Muestra:	2
Código Muestra:	PL0812
Fecha reporte:	2022-08-04
Estado:	Evaluación original

### 1. TÉRMINOS GENERALES

**Confidencialidad:**

Quik SAS como organización certificada ISO 27001:2013 <sup>1</sup>, y en cumplimiento al numeral 4.10 de ISO 17043:2010 <sup>2</sup>, garantiza la confidencialidad del presente reporte. La divulgación del presente informe se realizará únicamente al contacto autorizado por cada laboratorio. En caso de que la autoridad competente requiera información contenida en los reportes, será comunicado al participante involucrado con autorización expresa del mismo.

- (1) Sistema de gestión de la seguridad de la información y en cumplimiento con el numeral.
- (2) Requisitos generales para los ensayos de aptitud

**Homogeneidad y estabilidad:**

Quik SAS certifica la homogeneidad y estabilidad suficiente de los ítems incluidos en los ensayos a través de una rigurosa selección de los materiales de cada programa, garantizando las condiciones adecuadas en la cadena de transporte y a través de verificaciones con métodos estadísticos.

**Subcontrataciones:**

La planificación, el diseño estadístico, la operación y la generación de los informes son realizados por Quik SAS. Los materiales utilizados para los programas de laboratorio clínico son contratados con Bio-Rad Laboratories Inc. y para los programas de patología anatómica con la fundación Santa Fé de Bogotá

Identificación Laboratorio:	100146
Ronda:	35
Muestra:	2
Código Muestra:	PL0812
Fecha reporte:	2022-08-04
Estado:	Evaluación original

**2. EVALUACIÓN CON MEDIA DE COMPARACIÓN**

1 IT	2 NOT	3 Mensurando	4 Analizador	5 Método	6 VRL	7 U-LAB	8 M-C	9 U-MC	10 DE-C	11 T-C	12 Zs	13 VAL	14 COMP
1	☒	Ancho de distribución del eritrocito	ABX MICRO ES 60	Calculado	19.8	%	18,13	%	1,57	Consenso	1,06	Satisfactorio	Todos los laboratorios
2	☒	Concentración de hemoglobina corpuscular media	ABX MICRO ES 60	Calculado	33.1	g/dL	34,02	g/dL	2,06	Consenso	-0,45	Satisfactorio	Todos los laboratorios
3	☒	Hematocrito	ABX MICRO ES 60	Calculado	18.5	%	18,59	%	1,03	Consenso	-0,09	Satisfactorio	Todos los laboratorios
4	☒	Hemoglobina	ABX MICRO ES 60	Photometric	6.1	g/dL	6,28	g/dL	0,19	Consenso	-0,95	Satisfactorio	Todos los laboratorios
5	☒	Hemoglobina corpuscular media	ABX MICRO ES 60	Calculado	25.5	pg/cell	25,51	pg/cell	0,85	Consenso	-0,01	Satisfactorio	Todos los laboratorios
6	☒	Recuento de glóbulos blancos	ABX MICRO ES 60	Electrical impedance	3.7	K/uL	3,6	K/uL	0,18	Consenso	0,56	Satisfactorio	Todos los laboratorios
7	☒	Recuento de glóbulos rojos	ABX MICRO ES 60	Electrical impedance	2.40	M/uL	2,46	M/uL	0,08	Consenso	-0,75	Satisfactorio	Todos los laboratorios
8	☒	Recuento de plaquetas	ABX MICRO ES 60	Electrical impedance	56	K/uL	51,05	K/uL	6,62	Acumulada	0,75	Satisfactorio	Método
9	☒	Volumen corpuscular medio	DREW-3	Electrical impedance	77.0	fL	75,53	fL	3,34	Consenso	0,44	Satisfactorio	Todos los laboratorios
10	☒	Volumen plaquetario medio	DREW-3	Electrical impedance	10.1	fL	9,67	fL	0,66	Consenso	0,65	Satisfactorio	Todos los laboratorios

<b>IT:</b> Item	<b>NOT:</b> Notificaciones	<b>VRL:</b> Valor reportado por el laboratorio	<b>U-LAB:</b> Unidades de laboratorio	<b>U-MC:</b> Unidades Originales de la media de comparación
<b>M-C:</b> Media del grupo de comparación	<b>DE-C:</b> Desviación estándar del grupo de comparación	<b>T-C:</b> Tipo de consenso	<b>Zs:</b> Z-score	<b>VAL:</b> Valoración
<b>COMP:</b> Comparador				

<b>Satisfactorio</b> si su resultado está entre +/- 2 Z-score.	<b>Alarma</b> si su resultado está entre 2 y 3 Z-score.	<b>No satisfactorio</b> si su resultado es mayor a 3 Z-score.	<input type="radio"/> Tardío	<input checked="" type="checkbox"/> Ausente	<input type="checkbox"/> Revalorado
---	--	--	------------------------------	---	-------------------------------------



"Quality Assurance Program"  
Programa de Aseguramiento de la Calidad Analítica

**Quality Assurance Program**  
**PROGRAMA DE ASEGURAMIENTO EXTERNO**  
**QAP-H - Hematología**

Identificación Laboratorio:	100146
Ronda:	35
Muestra:	2
Código Muestra:	PL0812
Fecha reporte:	2022-08-04
Estado:	Evaluación original

**3. EVALUACIÓN CON VALOR OBTENIDO CON EL MÉTODO TRAZABLE A MATERIAL Y/O MÉTODO AVALADO POR EL JCTLM**

1 Item	2 Mensurando	3 VRL	4 U-LAB	5 V.A.V.	6 U-V.A.V.	7 M-REF	8 D%	9 ETmp%	10 Límites aceptación Bajo Alto	11 Valoración
1	Hemoglobina	6.1	g/dL	6.300	g/dL	Ver sección 5: Informe de trazabilidad metrológica	-3,17	4	6,05 6,55	Satisfactorio

<b>VRL:</b> Valor reportado por el laboratorio	<b>U-V.A.V.:</b> Unidades del valor aceptado como verdadero
<b>U-LAB:</b> Unidades de laboratorio	<b>M-REF:</b> Método de referencia
	<b>D%</b> Diferencia porcentual %

Satisfactorio: El resultado reportado por el laboratorio NO supera la diferencia porcentual del ETmp comparado con V.A.V	No satisfactorio: El resultado reportado por el laboratorio SI supera la diferencia porcentual del ETmp comparado con V.A.V	ETmp Error Total máximo permisible * Fuente CAP	V.A.V. Valor aceptado como verdadero
--	---	---	---

**4. EVALUACIÓN CON MEDIA DE COMPARACIÓN Y CON V.A.V (VALOR ACEPTADO COMO VERDADERO)**

**Ancho de distribución del eritrocito**

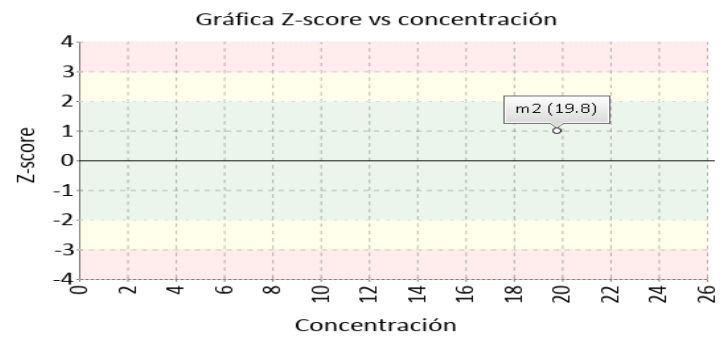
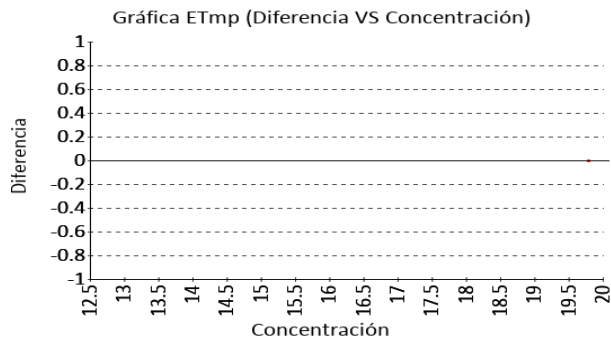
**19.8 %**

Calculado

3% ETmp

1 Fuente de comparación	2 V.A.V.	3 D.E.	4 n/N	5 Incertidumbre	6 Diferencia%	7 Z-score	8 Valoración
RL-MMT-JCTLM <sup>1</sup>	N/A	N/A	N/A	N/A	N/A	N/A	N/A
Media de comparación internacional	N/A	N/A	N/A	N/A	N/A	N/A	N/A
Todos los participantes de QAP	18,13	1,57	27	14,99 a 21,27	9,21	1,06	Satisfactorio
Participantes QAP misma metodología	18,13	1,57	27	14,98 a 21,28	9,21	1,06	Satisfactorio

(1) RL-MMT-JCTLM: Resultado de laboratorio que trabaja con material y método trazable a los avalados por el JCTLM



**Concentración de hemoglobina corpuscular media**

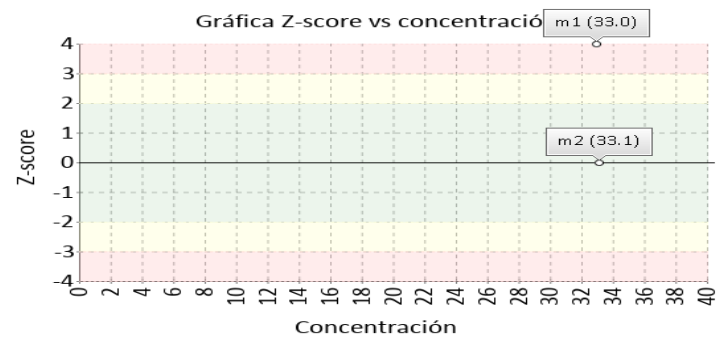
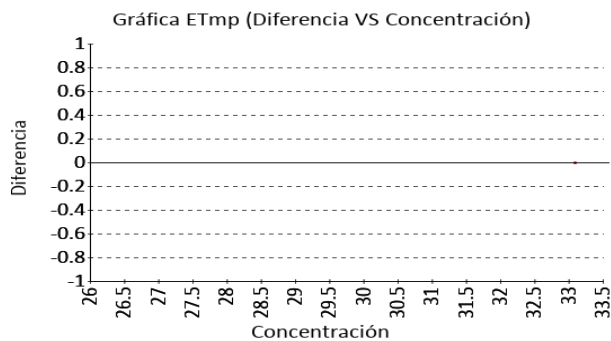
**33.1 g/dL**

Calculado

3% ETmp

1 Fuente de comparación	2 V.A.V.	3 D.E.	4 n/N	5 Incertidumbre	6 Diferencia%	7 Z-score	8 Valoración
RL-MMT-JCTLM <sup>1</sup>	N/A	N/A	N/A	N/A	N/A	N/A	N/A
Media de comparación internacional	N/A	N/A	N/A	N/A	N/A	N/A	N/A
Todos los participantes de QAP	34,02	2,06	27	29,9 a 38,14	-2,7	-0,45	Satisfactorio
Participantes QAP misma metodología	34,02	2,06	27	29,89 a 38,15	-2,7	-0,45	Satisfactorio

(1) RL-MMT-JCTLM: Resultado de laboratorio que trabaja con material y método trazable a los avalados por el JCTLM



**4. EVALUACIÓN CON MEDIA DE COMPARACIÓN Y CON V.A.V (VALOR ACEPTADO COMO VERDADERO)**

**Hematocrito**

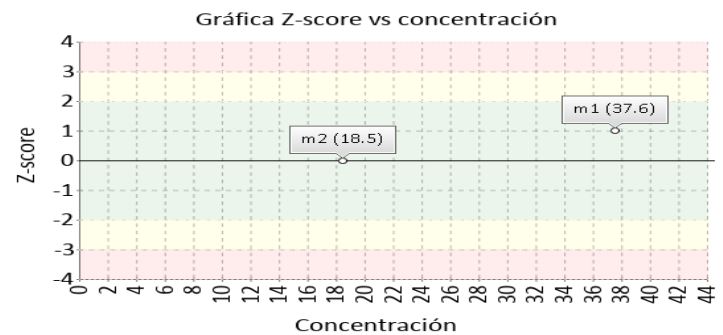
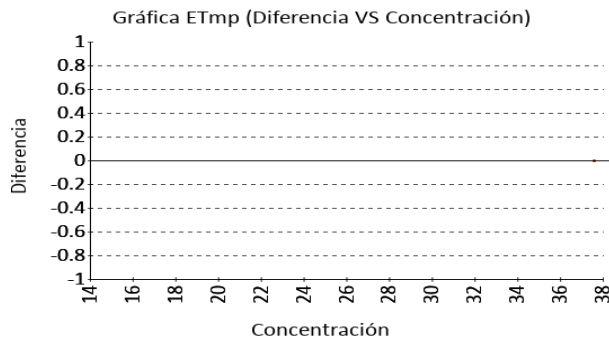
**18.5 %**

Calculado

6% ETmp

1 Fuente de comparación	2 V.A.V.	3 D.E.	4 n/N	5 Incertidumbre	6 Diferencia%	7 Z-score	8 Valoración
RL-MMT-JCTLM <sup>1</sup>	N/A	N/A	N/A	N/A	N/A	N/A	N/A
Media de comparación internacional	N/A	N/A	N/A	N/A	N/A	N/A	N/A
Todos los participantes de QAP	18,59	1,03	28	16,53 a 20,65	-0,48	-0,09	Satisfactorio
Participantes QAP misma metodología	18,65	1,04	26	16,58 a 20,72	-0,8	-0,14	Satisfactorio

(1) RL-MMT-JCTLM: Resultado de laboratorio que trabaja con material y método trazable a los avalados por el JCTLM



**Hemoglobina**

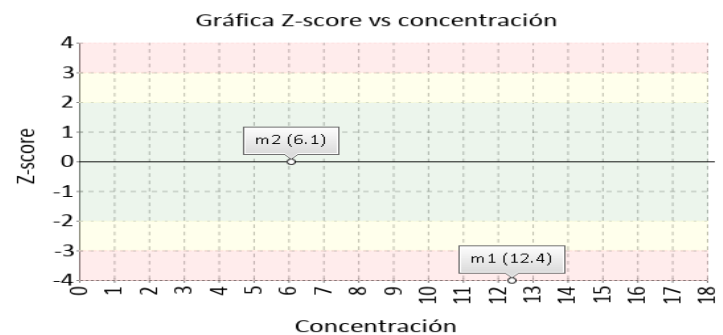
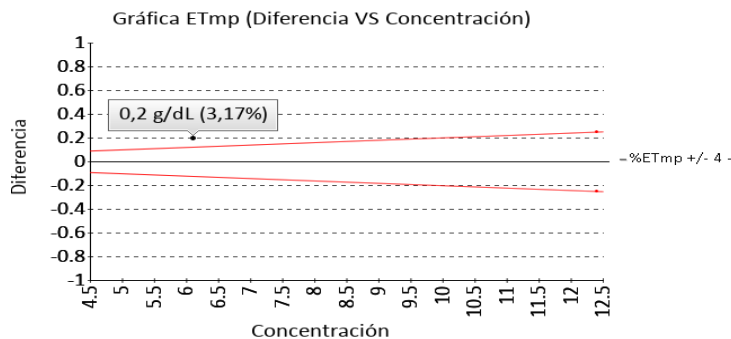
**6.1 g/dL**

Photometric

4% ETmp

1 Fuente de comparación	2 V.A.V.	3 D.E.	4 n/N	5 Incertidumbre	6 Diferencia%	7 Z-score	8 Valoración
RL-MMT-JCTLM <sup>1</sup>	6.300	N/A	N/A	N/A	3,17	N/A	Satisfactorio
Media de comparación internacional	N/A	N/A	N/A	N/A	N/A	N/A	N/A
Todos los participantes de QAP	6,28	0,19	28	5,9 a 6,66	-2,87	-0,95	Satisfactorio
Participantes QAP misma metodología	6,28	0,22	18	5,84 a 6,72	-2,93	-0,83	Satisfactorio

(1) RL-MMT-JCTLM: Resultado de laboratorio que trabaja con material y método trazable a los avalados por el JCTLM



**4. EVALUACIÓN CON MEDIA DE COMPARACIÓN Y CON V.A.V (VALOR ACEPTADO COMO VERDADERO)**

**Hemoglobina corpuscular media**

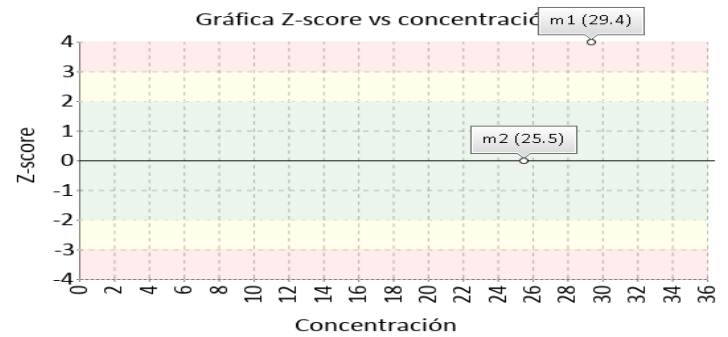
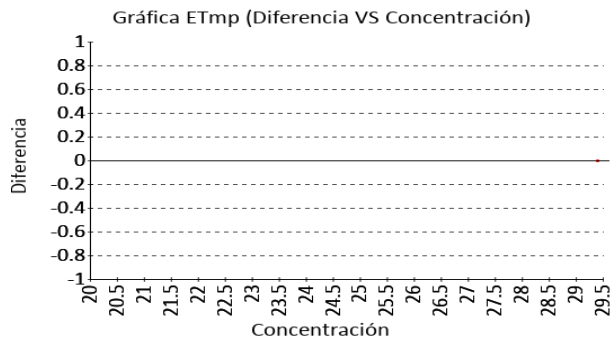
**25.5 pg/cell**

Calculado

3% ETmp

1 Fuente de comparación	2 V.A.V.	3 D.E.	4 n/N	5 Incertidumbre	6 Diferencia%	7 Z-score	8 Valoración
RL-MMT-JCTLM <sup>1</sup>	N/A	N/A	N/A	N/A	N/A	N/A	N/A
Media de comparación internacional	N/A	N/A	N/A	N/A	N/A	N/A	N/A
Todos los participantes de QAP	25,51	0,85	27	23,81 a 27,21	-0,04	-0,01	Satisfactorio
Participantes QAP misma metodología	25,51	0,85	27	23,81 a 27,21	-0,04	-0,01	Satisfactorio

(1) RL-MMT-JCTLM: Resultado de laboratorio que trabaja con material y método trazable a los avalados por el JCTLM



**Recuento de glóbulos blancos**

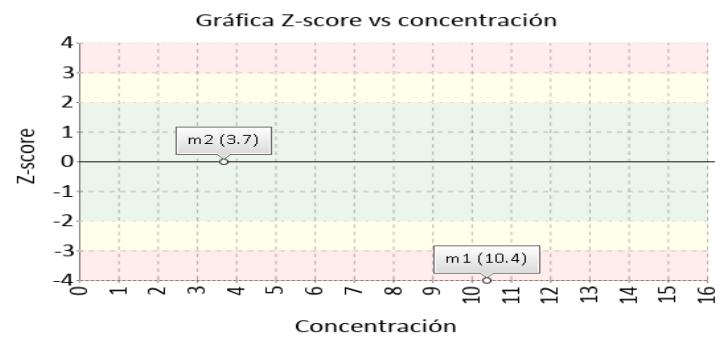
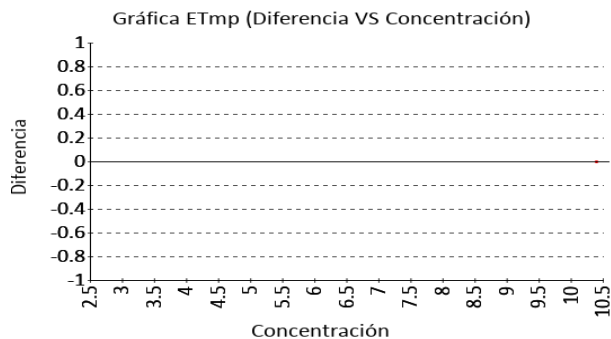
**3.7 K/uL**

Electrical impedance

15% ETmp

1 Fuente de comparación	2 V.A.V.	3 D.E.	4 n/N	5 Incertidumbre	6 Diferencia%	7 Z-score	8 Valoración
RL-MMT-JCTLM <sup>1</sup>	N/A	N/A	N/A	N/A	N/A	N/A	N/A
Media de comparación internacional	N/A	N/A	N/A	N/A	N/A	N/A	N/A
Todos los participantes de QAP	3,6	0,18	28	3,24 a 3,96	2,78	0,56	Satisfactorio
Participantes QAP misma metodología	3,62	0,16	25	3,31 a 3,93	2,23	0,52	Satisfactorio

(1) RL-MMT-JCTLM: Resultado de laboratorio que trabaja con material y método trazable a los avalados por el JCTLM



**4. EVALUACIÓN CON MEDIA DE COMPARACIÓN Y CON V.A.V (VALOR ACEPTADO COMO VERDADERO)**

**Recuento de glóbulos rojos**

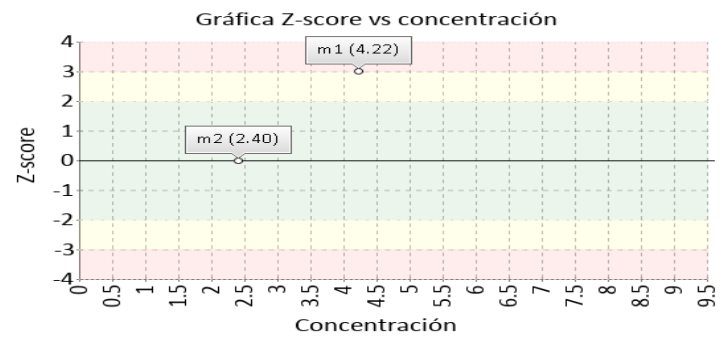
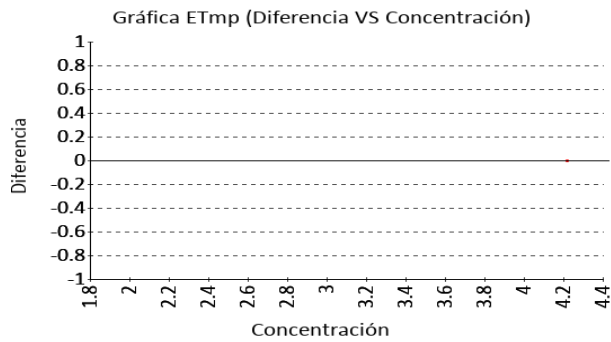
**2.40 M/uL**

Electrical impedance

6% ETmp

1 Fuente de comparación	2 V.A.V.	3 D.E.	4 n/N	5 Incertidumbre	6 Diferencia%	7 Z-score	8 Valoración
RL-MMT-JCTLM <sup>1</sup>	N/A	N/A	N/A	N/A	N/A	N/A	N/A
Media de comparación internacional	N/A	N/A	N/A	N/A	N/A	N/A	N/A
Todos los participantes de QAP	2,46	0,08	28	2,3 a 2,62	-2,44	-0,75	Satisfactorio
Participantes QAP misma metodología	2,47	0,08	25	2,3 a 2,63	-2,64	-0,78	Satisfactorio

(1) RL-MMT-JCTLM: Resultado de laboratorio que trabaja con material y método trazable a los avalados por el JCTLM



**Recuento de plaquetas**

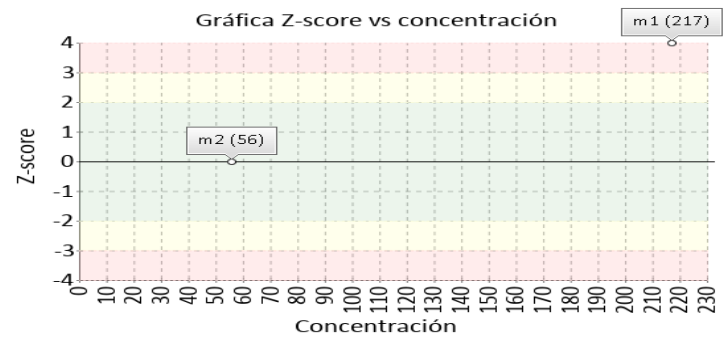
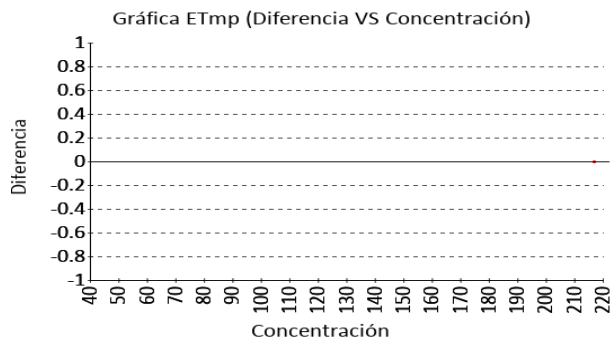
**56 K/uL**

Electrical impedance

25% ETmp

1 Fuente de comparación	2 V.A.V.	3 D.E.	4 n/N	5 Incertidumbre	6 Diferencia%	7 Z-score	8 Valoración
RL-MMT-JCTLM <sup>1</sup>	N/A	N/A	N/A	N/A	N/A	N/A	N/A
Media de comparación internacional	51,05	6,62	331	37,81 a 64,29	9,7	0,75	Satisfactorio
Todos los participantes de QAP	51,93	9,96	28	32,01 a 71,85	7,84	0,41	Satisfactorio
Participantes QAP misma metodología	50,79	6,81	24	37,18 a 64,41	10,25	0,77	Satisfactorio

(1) RL-MMT-JCTLM: Resultado de laboratorio que trabaja con material y método trazable a los avalados por el JCTLM





**4. EVALUACIÓN CON MEDIA DE COMPARACIÓN Y CON V.A.V (VALOR ACEPTADO COMO VERDADERO)**

**Volumen corpuscular medio**

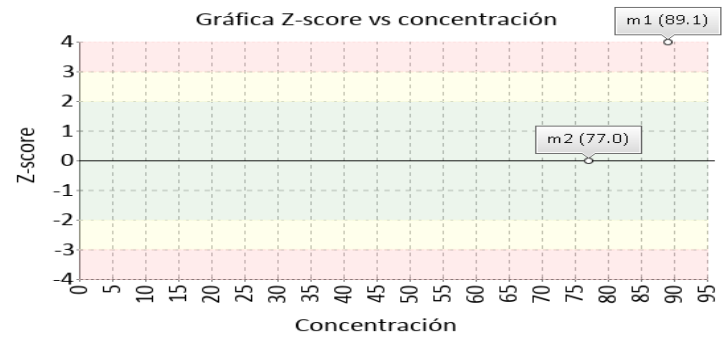
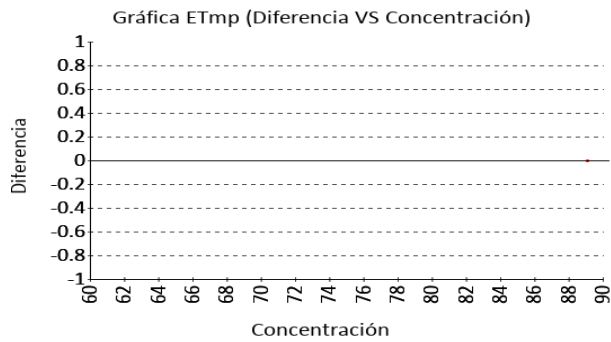
**77.0 fL**

Electrical impedance

3% ETmp

1 Fuente de comparación	2 V.A.V.	3 D.E.	4 n/N	5 Incertidumbre	6 Diferencia%	7 Z-score	8 Valoración
RL-MMT-JCTLM <sup>1</sup>	N/A	N/A	N/A	N/A	N/A	N/A	N/A
Media de comparación internacional	N/A	N/A	N/A	N/A	N/A	N/A	N/A
Todos los participantes de QAP	75,53	3,34	28	68,85 a 82,21	1,95	0,44	Satisfactorio
Participantes QAP misma metodología	75,99	3,35	17	69,3 a 82,68	1,33	0,3	Satisfactorio

(1) RL-MMT-JCTLM: Resultado de laboratorio que trabaja con material y método trazable a los avalados por el JCTLM



**Volumen plaquetario medio**

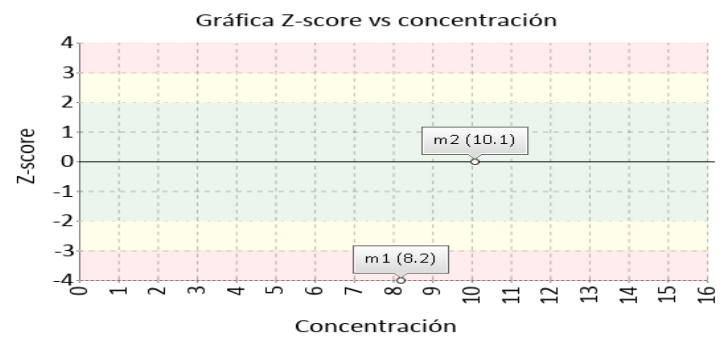
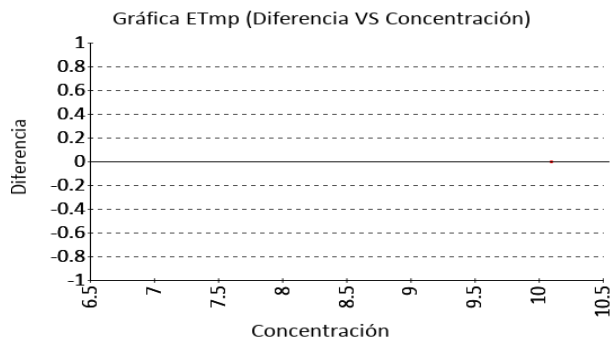
**10.1 fL**

Electrical impedance

3% ETmp

1 Fuente de comparación	2 V.A.V.	3 D.E.	4 n/N	5 Incertidumbre	6 Diferencia%	7 Z-score	8 Valoración
RL-MMT-JCTLM <sup>1</sup>	N/A	N/A	N/A	N/A	N/A	N/A	N/A
Media de comparación internacional	N/A	N/A	N/A	N/A	N/A	N/A	N/A
Todos los participantes de QAP	9,67	0,66	27	8,35 a 10,99	4,45	0,65	Satisfactorio
Participantes QAP misma metodología	9,89	0,61	16	8,66 a 11,11	2,15	0,35	Satisfactorio

(1) RL-MMT-JCTLM: Resultado de laboratorio que trabaja con material y método trazable a los avalados por el JCTLM



**5. INFORME DE TRAZABILIDAD METROLÓGICA**

1	2	3	4	5	6	7	8
Ítem	Mensurando	Analizador	Metodología declarada por el fabricante	Metodología de referencia avalada por el JCTLM	Material trazable declarado por el fabricante	Material de referencia avalado por el JCTLM	Estado de trazabilidad
1	Ancho de distribución del eritrocito	ABX MICRO ES 60	Calculado		No declarado		No trazable
2	Concentración de hemoglobina corpuscular media	ABX MICRO ES 60	Calculado		No declarado		No trazable
3	Hematocrito	ABX MICRO ES 60	Calculado		No declarado		No trazable
4	Hemoglobina	ABX MICRO ES 60	Photometric	38	No declarado		No trazable
5	Hemoglobina corpuscular media	ABX MICRO ES 60	Calculado		No declarado		No trazable
6	Recuento de glóbulos blancos	ABX MICRO ES 60	Electrical impedance		No declarado		No trazable
7	Recuento de glóbulos rojos	ABX MICRO ES 60	Electrical impedance		No declarado		No trazable
8	Recuento de plaquetas	ABX MICRO ES 60	Electrical impedance		No declarado		No trazable
9	Volumen corpuscular medio	DREW-3	Electrical impedance		No declarado		No trazable
10	Volumen plaquetario medio	DREW-3	Electrical impedance		No declarado		No trazable

Nomenclatura método  
**38:** Spectroscopy after reaction with KCN

Nomenclatura materiales

**6. RESUMEN DE RONDA**

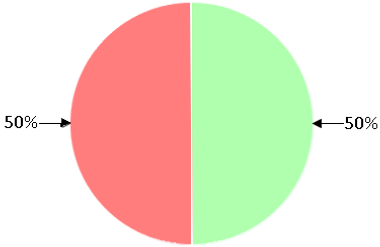
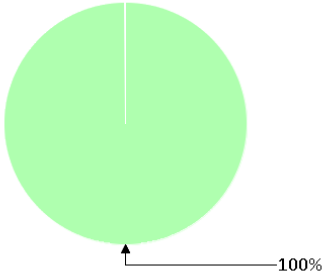
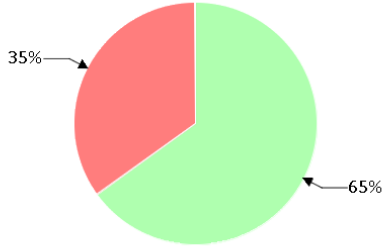
Ítem	Mensurando	Muestra 1			Muestra 2		
		Dif% con RL-MMT-JCTLM	Z-S WWR	Z Score participantes QAP	Dif% con RL-MMT-JCTLM	Z-S WWR	Z Score participantes QAP
1	Ancho de distribución del eritrocito	N/A	N/A	1,25	N/A	N/A	1,06
2	Concentración de hemoglobina corpuscular media	N/A	N/A	9,47	N/A	N/A	-0,45
3	Hematocrito	N/A	N/A	1,74	N/A	N/A	-0,09
4	Hemoglobina	N/A	N/A	-6,01	-3,17	N/A	-0,95
5	Hemoglobina corpuscular media	N/A	N/A	121,68	N/A	N/A	-0,01
6	Recuento de glóbulos blancos	N/A	N/A	-17,78	N/A	N/A	0,56
7	Recuento de glóbulos rojos	N/A	N/A	3,44	N/A	N/A	-0,75
8	Recuento de plaquetas	N/A	N/A	2681,75	N/A	0,75	0,41
9	Volumen corpuscular medio	N/A	5,75	1,07	N/A	N/A	0,44
10	Volumen plaquetario medio	N/A	N/A	-20,16	N/A	N/A	0,65
<b>Notificaciones</b>		🔔 10 🗑️ 0 ✎️ 0			🔔 10 🗑️ 0 ✎️ 0		

V.A.V - La diferencia porcentual es inferior o igual al error total máximo permisible.	V.A.V. - La diferencia porcentual es superior al error total máximo permisible.	<b>Satisfactorio</b> si su resultado está entre +/- 2 Z-score.	<b>Alarma</b> si su resultado está entre 2 y 3 Z-score.	<b>No satisfactorio</b> si su resultado es mayor a 3 Z-score.	N/A No aplica	🔔 Tardío	☑️ Ausente	✎️ Revalorado
--	---	---	--	--	---------------	----------	------------	---------------

Identificación Laboratorio:	100146
Ronda:	35
Muestra:	2
Código Muestra:	PL0812
Fecha reporte:	2022-08-04
Estado:	Evaluación original

**7. INDICADORES DE COMPETENCIA TÉCNICA**

**7.1. DESEMPEÑO PARA LAS 2 MUESTRAS**

EVALUACIÓN CON MEDIA DE COMPARACIÓN			EVALUACIÓN CON RL-MMT-JCTLM.		EVALUACIÓN PARTICIPANTES QAP		
							
Satisfactorio	Alarma	No satisfactorio	Satisfactorio	No satisfactorio	Satisfactorio	Alarma	No satisfactorio
1	0	1	1	0	13	0	7
50%	0%	50%	100%	0%	65%	0%	35%

Observaciones:	Revisado por:
	Fecha:

-- Final de reporte --

**Aprobado por:**  
**Aída Porras. Magister en Biología. Doctor in management.**  
**Coordinadora programas QAP**