



QAP-Química Urinaria

**PROGRAMA DE ASEGURAMIENTO DE
CALIDAD**
QAP-QU - Química urinaria

CLÍNICA MEDICAL DUARTE

Correo electrónico:
coord.laboratorio@clinicamedicalduarte.com
Dirección: Av. Libertadores #0 - 71
Ciudad: Cúcuta Norte de Santander
País: Colombia
Contacto: Yesid Poveda
Teléfono: 3016279443

IDENTIFICACIÓN DEL LABORATORIO: 100228

Código de reporte: QAP-QU-100228-33-6
Ronda: 33
Muestra: 6
Código de la muestra: YG1916
Tipo de muestra: Líquido- Orina humana
Fecha generación: 16 / enero / 2025



Quality Assurance Program
PROGRAMA DE ASEGURAMIENTO EXTERNO
QAP-QU - Química urinaria

Identificación Laboratorio:	100228
Ronda:	33
Muestra:	6
Código Muestra:	YG1916
Fecha reporte:	2025-01-05
Estado:	Evaluación original

1. TÉRMINOS GENERALES

Confidencialidad:

Quik SAS es una organización certificada bajo los estándares internacionales de la ISO 9001:2015 ¹, ISO 14001:2015 ², ISO 45001:2018 ³ y en cumplimiento al numeral 4.10 de ISO 17043:2010 ⁴, garantiza la confidencialidad del presente reporte. La divulgación del presente informe se realizará únicamente al contacto autorizado por cada laboratorio. En caso de que la autoridad competente requiera información contenida en los reportes, será comunicado al participante involucrado con autorización expresa del mismo.

- (1) Sistema de gestión de calidad (SGC)
- (2) Sistema de gestión ambiental (SGA)
- (3) Sistema de gestión de seguridad y salud en el trabajo (SGSST)
- (4) Requisitos generales para los ensayos de aptitud

Homogeneidad y estabilidad:

Quik SAS certifica la homogeneidad y estabilidad suficiente de los ítems incluidos en los ensayos a través de una rigurosa selección de los materiales de cada programa, garantizando las condiciones adecuadas en la cadena de transporte y a través de verificaciones con métodos estadísticos. Los detalles de preparación y manejo del control se encuentran en el inserto de cada programa.

Subcontrataciones:

La planificación, el diseño estadístico, la operación y la generación de los informes son realizados por Quik SAS. Los materiales utilizados para los programas de laboratorio clínico son contratados con Bio-Rad Laboratories Inc. Los valores asignados de la sección 3 se obtienen de laboratorios clínicos con metodologías o materiales de referencia trazables al "Joint Committee for Traceability in Laboratory Medicine" (JCTLM).

Diseño de los programas QAP:

Los programas QAP LC están compuestos por rondas de acuerdo con la frecuencia establecida para cada programa. Las matrices utilizadas con conmutables con las muestras de las pacientes procesadas en la cotidianidad del laboratorio. El valor asignado se obtiene a partir de una comparación interlaboratorios a nivel internacional, el consenso QAP y/o un laboratorio con material o metodología de referencia trazable al JCTLM.

Para el análisis estadístico de los datos se realizan los siguientes cálculos:

Formula Desviación Estandar:

$$\text{Desviación estándar} = \frac{\sum(X_i - \bar{x})^2}{n - 1}$$

Formula Media:

$$\text{Media} = \frac{\sum \text{todos los datos}}{\text{Número de datos}}$$

Formula Zscore:

$$Z - \text{score} = \frac{\text{Resultado reportado por el laboratorio} - \bar{x} \text{ de consenso}}{D.E. \text{ del arupo consenso}}$$

Formula Incertidumbre:

$$U = \bar{x} \pm D.E * k$$



Quality Assurance Program
PROGRAMA DE ASEGURAMIENTO EXTERNO
QAP-QU - Química urinaria

Identificación Laboratorio:	100228
Ronda:	33
Muestra:	6
Código Muestra:	YG1916
Fecha reporte:	2025-01-05
Estado:	Evaluación original

2. EVALUACIÓN CON MEDIA DE COMPARACIÓN

1	2	3	4	5	6	7	8	9	10	11	12	13	14
IT	NOT	Mensurando	Analizador	Método	VRL	U-LAB	M-C	U-MC	DE-C	T-C	Zs	VAL	COMP
1		Acido Urico QU	Siemens Atellica CI	Uricase, UV	12.3	mg/dL	12,37	mg/dL	1,26	Acumulada	-0,06	Satisfactorio	Método
2		Calcio QU	Siemens Atellica CI	o-cresolphthalein complexone	7.40	mg/dL	7,34	mg/dL	0,31	Acumulada	0,2	Satisfactorio	Método
3		Cloro QU	Siemens Atellica CI	ISE indirect	85.9	mmol/L	78,05	mmol/L	4,78	Acumulada	1,64	Satisfactorio	Método
4		Creatinina QU	Siemens Atellica CI	Alkaline picrate-method, IFCC-IDMS Standardized	56.90	mg/dL	61,41	mg/dL	3,17	Acumulada	-1,42	Satisfactorio	Método
5		Fósforo QU	Siemens Atellica CI	Phosphomolybdate method	27.3	mg/dL	25,71	mg/dL	1,35	Acumulada	1,18	Satisfactorio	Método
6		Glucosa QU	Siemens Atellica CI	Hexokinase	26.1	mg/dL	28,19	mg/dL	1,24	Acumulada	-1,69	Satisfactorio	Método
7		Magnesio QU	Siemens Atellica CI	Xylidyl blue	3.96	mg/dL	4,16	mg/dL	0,25	Acumulada	-0,8	Satisfactorio	Método
8		Microalbuminuria QU	Siemens Atellica CI	Immunoturbidimetric	1.45	mg/dL	2,03	mg/dL	0,35	Inserto	-1,66	Satisfactorio	Par
9		Potasio QU	Siemens Atellica CI	ISE indirect	31.7	mmol/L	30,92	mmol/L	0,7	Acumulada	1,11	Satisfactorio	Método
10		Proteínas totales QU	Siemens Atellica CI	Pyrogallol red	27.5	mg/dL	27,4	mg/dL	2,2	Inserto	0,05	Satisfactorio	Par
11		Sodio QU	Siemens Atellica CI	ISE indirect	80.5	mmol/L	80,74	mmol/L	1,96	Acumulada	-0,12	Satisfactorio	Método

IT: Item	NOT: Notificaciones	VRL: Valor reportado por el laboratorio	U-LAB: Unidades de laboratorio	U-MC: Unidades Originales de la media de comparación
M-C: Media del grupo de comparación	DE-C: Desviación estándar del grupo de comparación	T-C: Tipo de consenso	Zs: Z-score	VAL: Valoración
				COMP: Comparador

Satisfactorio si su resultado está entre +/- 2 Z-score.	Alarma si su resultado está entre +/- 2 y +/- 3 Z-score.	No satisfactorio si su resultado es mayor a +/- 3 Z-score.	<input type="checkbox"/> Tardío	<input checked="" type="checkbox"/> Ausente	<input type="checkbox"/> Revalorado
---	--	--	------------------------------------	--	--



**Quality Assurance Program
PROGRAMA DE ASEGURAMIENTO EXTERNO
QAP-QU - Química urinaria**

Identificación Laboratorio:	100228
Ronda:	33
Muestra:	6
Código Muestra:	YG1916
Fecha reporte:	2025-01-05
Estado:	Evaluación original

3. EVALUACIÓN CON VALOR OBTENIDO CON EL MÉTODO TRAZABLE A MATERIAL Y/O MÉTODO AVALADO POR EL JCTLM

1	2	3	4	5	6	7	8	9	10	11
Item	Mensurando	VRL	U-LAB	X_{pt}	$U-X_{pt}$	M-REF	D%	ETmp/APS	Límites aceptación Bajo Alto	Valoración

VRL: Valor reportado por el laboratorio				U-Xpt: Unidades del valor aceptado como verdadero						
U-LAB: Unidades de laboratorio			M-REF: Método de referencia				D% Diferencia porcentual %			

Satisfactorio: El resultado reportado por el laboratorio NO supera la diferencia porcentual del ETmp%/APS comparado con X_{pt}	No satisfactorio: El resultado reportado por el laboratorio SI supera la diferencia porcentual del ETmp%/APS comparado con X_{pt}	ETmp%/APS Error Total máximo permisible * Fuente RILIBAK 2022	X_{pt} Valor aceptado como verdadero
--	---	---	---



Quality Assurance Program
PROGRAMA DE ASEGURAMIENTO EXTERNO
QAP-QU - Química urinaria

Identificación Laboratorio:	100228
Ronda:	33
Muestra:	6
Código Muestra:	YG1916
Fecha reporte:	2025-01-05
Estado:	Evaluación original

4. EVALUACIÓN CON MEDIA DE COMPARACIÓN Y CON X_{PT} (VALOR ACEPTADO COMO VERDADERO)

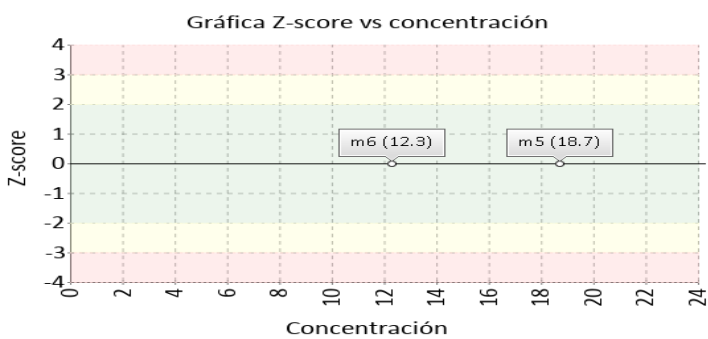
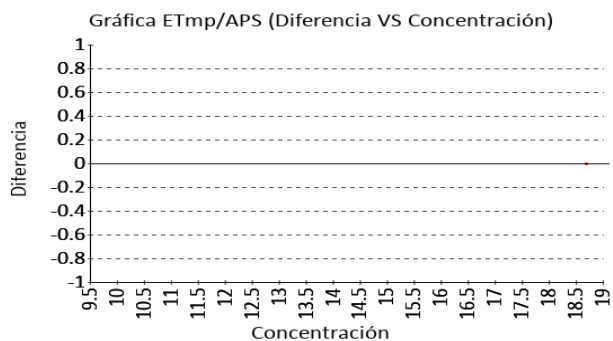
Ácido Úrico QU

12.3 mg/dL Siemens Atellica CI Uricase, UV RILIBAK 2022 13.5% APS

1 Fuente de comparación	2 X _{pt}	3 D.E.	4 n/N	5 Incertidumbre	6 Diferencia%	7 Z-score	8 Valoración
RL-MMT-JCTLM ¹	N/A	N/A	N/A	N/A	N/A	N/A	N/A
Media de comparación internacional	12,37	1,26	18429	9,85 a 14,89	-0,57	-0,06	Satisfactorio
Todos los participantes de QAP3	N/A	N/A	N/A	N/A	N/A	N/A	N/A
Participantes QAP misma metodología ¹	N/A	N/A	N/A	N/A	N/A	N/A	N/A

* No hay suficientes datos para valoración misma metodología y todos los participantes QAP.

(1) RL-MMT-JCTLM: Resultado de laboratorio que trabaja con material y método trazable a los avalados por el JCTLM



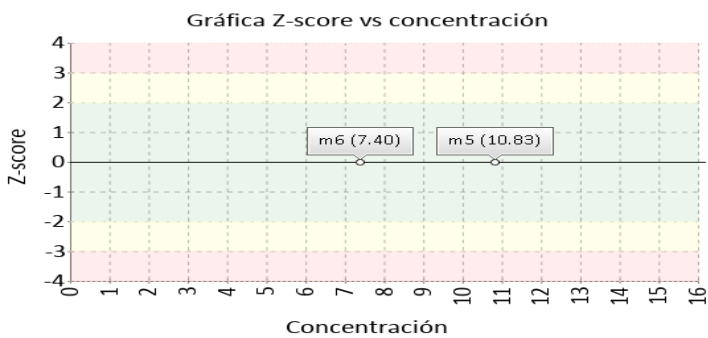
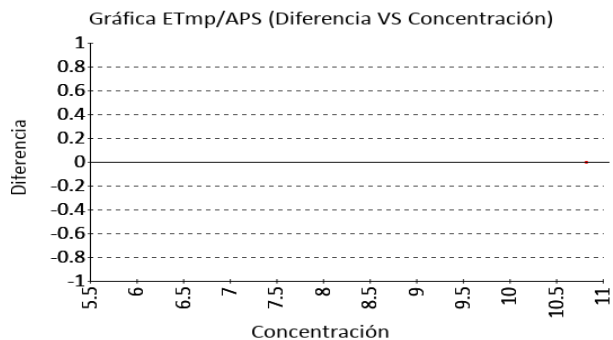
Calcio QU

7.40 mg/dL Siemens Atellica CI o-cresolphthalein RILIBAK 2022 8.5% APS complexone

1 Fuente de comparación	2 X _{pt}	3 D.E.	4 n/N	5 Incertidumbre	6 Diferencia%	7 Z-score	8 Valoración
RL-MMT-JCTLM ¹	N/A	N/A	N/A	N/A	N/A	N/A	N/A
Media de comparación internacional	7,34	0,31	47783	6,73 a 7,95	0,82	0,2	Satisfactorio
Todos los participantes de QAP3	N/A	N/A	N/A	N/A	N/A	N/A	N/A
Participantes QAP misma metodología ¹	N/A	N/A	N/A	N/A	N/A	N/A	N/A

* No hay suficientes datos para valoración misma metodología y todos los participantes QAP.

(1) RL-MMT-JCTLM: Resultado de laboratorio que trabaja con material y método trazable a los avalados por el JCTLM





**Quality Assurance Program
PROGRAMA DE ASEGURAMIENTO EXTERNO
QAP-QU - Química urinaria**

Identificación Laboratorio:	100228
Ronda:	33
Muestra:	6
Código Muestra:	YG1916
Fecha reporte:	2025-01-05
Estado:	Evaluación original

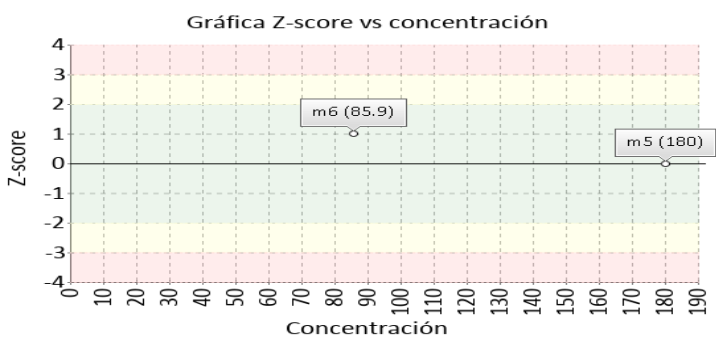
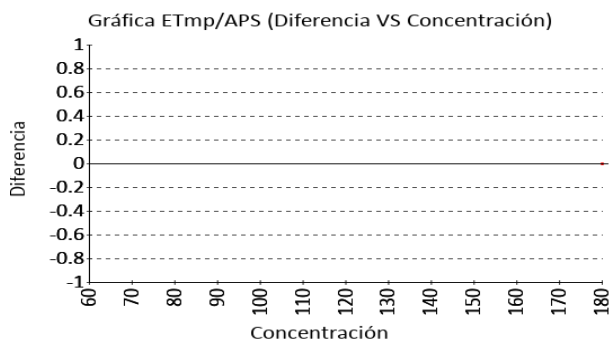
4. EVALUACIÓN CON MEDIA DE COMPARACIÓN Y CON X_{PT} (VALOR ACEPTADO COMO VERDADERO)

Cloro QU **85.9 mmol/L** Siemens Atellica CI ISE indirect - - % APS

1 Fuente de comparación	2 X _{pt}	3 D.E.	4 n/N	5 Incertidumbre	6 Diferencia%	7 Z-score	8 Valoración
RL-MMT-JCTLM ¹	N/A	N/A	N/A	N/A	N/A	N/A	N/A
Media de comparación internacional	78,05	4,78	515000	68,49 a 87,61	10,06	1,64	Satisfactorio
Todos los participantes de QAP3	N/A	N/A	N/A	N/A	N/A	N/A	N/A
Participantes QAP misma metodología ¹	N/A	N/A	N/A	N/A	N/A	N/A	N/A

* No hay suficientes datos para valoración misma metodología y todos los participantes QAP.

(1) RL-MMT-JCTLM: Resultado de laboratorio que trabaja con material y método trazable a los avalados por el JCTLM

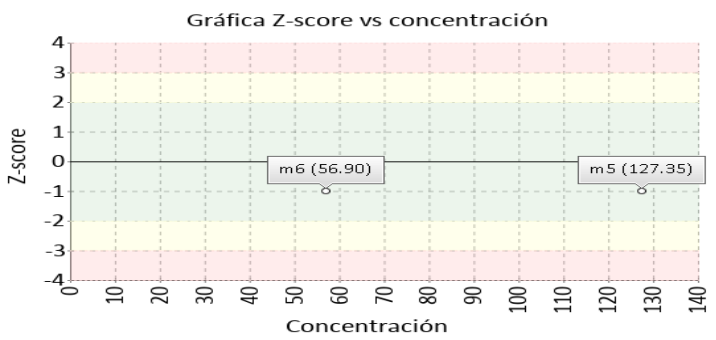
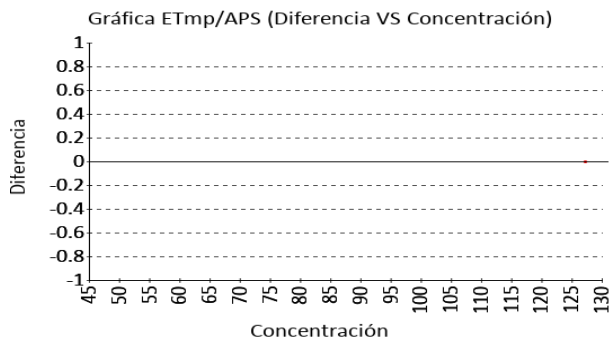


Creatinina QU **56.90 mg/dL** Siemens Atellica CI Alkaline picrate-method, IFCC-IDMS Standardized RILIBAK 2022 12% APS

1 Fuente de comparación	2 X _{pt}	3 D.E.	4 n/N	5 Incertidumbre	6 Diferencia%	7 Z-score	8 Valoración
RL-MMT-JCTLM ¹	N/A	N/A	N/A	N/A	N/A	N/A	N/A
Media de comparación internacional	61,41	3,17	356000	55,07 a 67,75	-7,34	-1,42	Satisfactorio
Todos los participantes de QAP3	N/A	N/A	N/A	N/A	N/A	N/A	N/A
Participantes QAP misma metodología ¹	N/A	N/A	N/A	N/A	N/A	N/A	N/A

* No hay suficientes datos para valoración misma metodología y todos los participantes QAP.

(1) RL-MMT-JCTLM: Resultado de laboratorio que trabaja con material y método trazable a los avalados por el JCTLM





**Quality Assurance Program
PROGRAMA DE ASEGURAMIENTO EXTERNO
QAP-QU - Química urinaria**

Identificación Laboratorio:	100228
Ronda:	33
Muestra:	6
Código Muestra:	YG1916
Fecha reporte:	2025-01-05
Estado:	Evaluación original

4. EVALUACIÓN CON MEDIA DE COMPARACIÓN Y CON X_{PT} (VALOR ACEPTADO COMO VERDADERO)

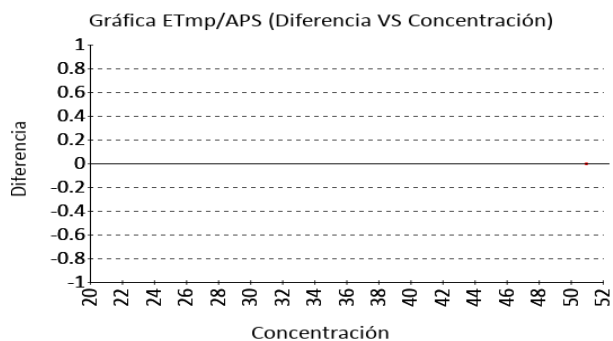
Fósforo QU

27.3 mg/dL Siemens Atellica CI Phosphomolybdate RILIBAK 11.5% APS method 2022

1 Fuente de comparación	2 X _{pt}	3 D.E.	4 n/N	5 Incertidumbre	6 Diferencia%	7 Z-score	8 Valoración
RL-MMT-JCTLM ¹	N/A	N/A	N/A	N/A	N/A	N/A	N/A
Media de comparación internacional	25,71	1,35	249000	23,01 a 28,41	6,18	1,18	Satisfactorio
Todos los participantes de QAP3	N/A	N/A	N/A	N/A	N/A	N/A	N/A
Participantes QAP misma metodología ¹	N/A	N/A	N/A	N/A	N/A	N/A	N/A

* No hay suficientes datos para valoración misma metodología y todos los participantes QAP.

(1) RL-MMT-JCTLM: Resultado de laboratorio que trabaja con material y método trazable a los avalados por el JCTLM



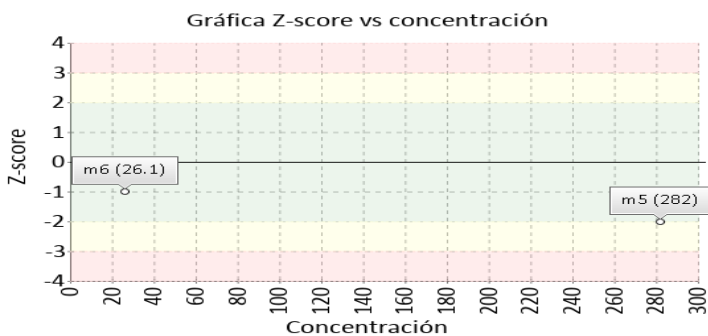
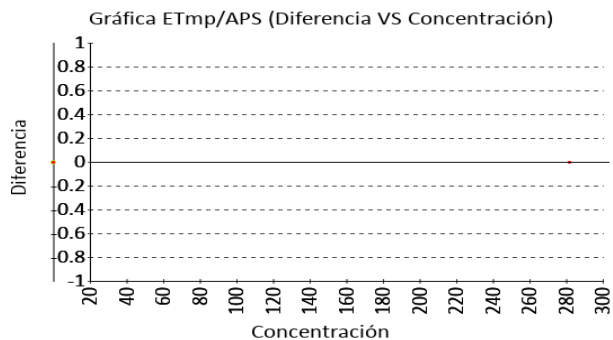
Glucosa QU

26.1 mg/dL Siemens Atellica CI Hexokinase RILIBAK 11% APS method 2022

1 Fuente de comparación	2 X _{pt}	3 D.E.	4 n/N	5 Incertidumbre	6 Diferencia%	7 Z-score	8 Valoración
RL-MMT-JCTLM ¹	N/A	N/A	N/A	N/A	N/A	N/A	N/A
Media de comparación internacional	28,19	1,24	205000	25,71 a 30,67	-7,41	-1,69	Satisfactorio
Todos los participantes de QAP3	N/A	N/A	N/A	N/A	N/A	N/A	N/A
Participantes QAP misma metodología ¹	N/A	N/A	N/A	N/A	N/A	N/A	N/A

* No hay suficientes datos para valoración misma metodología y todos los participantes QAP.

(1) RL-MMT-JCTLM: Resultado de laboratorio que trabaja con material y método trazable a los avalados por el JCTLM





**Quality Assurance Program
PROGRAMA DE ASEGURAMIENTO EXTERNO
QAP-QU - Química urinaria**

Identificación Laboratorio:	100228
Ronda:	33
Muestra:	6
Código Muestra:	YG1916
Fecha reporte:	2025-01-05
Estado:	Evaluación original

4. EVALUACIÓN CON MEDIA DE COMPARACIÓN Y CON X_{PT} (VALOR ACEPTADO COMO VERDADERO)

Magnesio QU

3.96 mg/dL

Siemens Atellica
CI

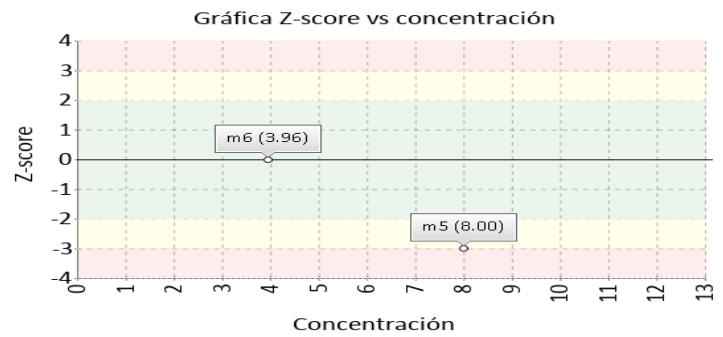
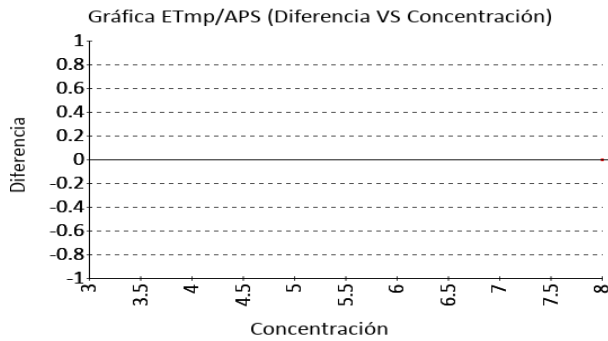
Xylidyl blue

- - % APS

1 Fuente de comparación	2 X _{pt}	3 D.E.	4 n/N	5 Incertidumbre	6 Diferencia%	7 Z-score	8 Valoración
RL-MMT-JCTLM ¹	N/A	N/A	N/A	N/A	N/A	N/A	N/A
Media de comparación internacional	4,16	0,25	153000	3,66 a 4,66	-4,81	-0,8	Satisfactorio
Todos los participantes de QAP3	N/A	N/A	N/A	N/A	N/A	N/A	N/A
Participantes QAP misma metodología ¹	N/A	N/A	N/A	N/A	N/A	N/A	N/A

* No hay suficientes datos para valoración misma metodología y todos los participantes QAP.

(1) RL-MMT-JCTLM: Resultado de laboratorio que trabaja con material y método trazable a los avalados por el JCTLM



Microalbuminuria QU

1.45 mg/dL

Siemens Atellica
CI

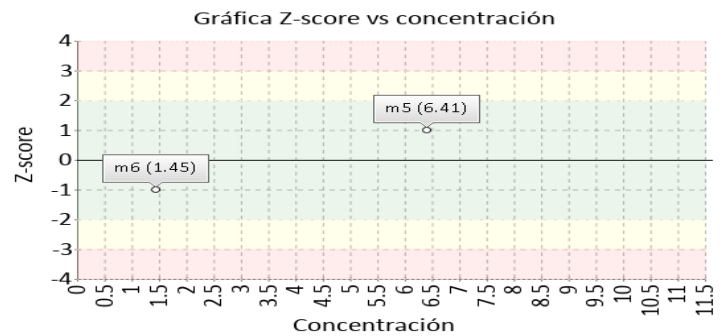
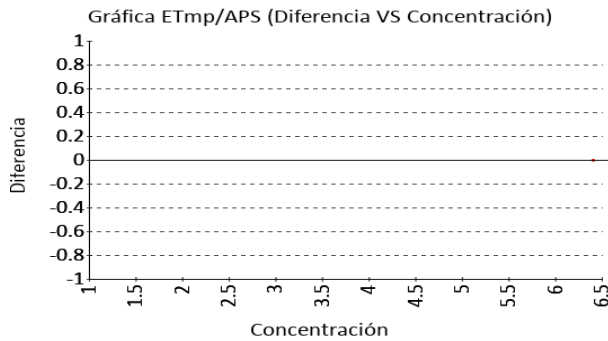
Immunoturbidimetric
RILIBAK
2022

15% APS

1 Fuente de comparación	2 X _{pt}	3 D.E.	4 n/N	5 Incertidumbre	6 Diferencia%	7 Z-score	8 Valoración
RL-MMT-JCTLM ¹	N/A	N/A	N/A	N/A	N/A	N/A	N/A
Media de inserto	2,03	0,35	N/A	1,33 a 2,73	-28,57	-1,66	Satisfactorio
Todos los participantes de QAP3	N/A	N/A	N/A	N/A	N/A	N/A	N/A
Participantes QAP misma metodología ¹	N/A	N/A	N/A	N/A	N/A	N/A	N/A

* No hay suficientes datos para valoración misma metodología y todos los participantes QAP.

(1) RL-MMT-JCTLM: Resultado de laboratorio que trabaja con material y método trazable a los avalados por el JCTLM





**Quality Assurance Program
PROGRAMA DE ASEGURAMIENTO EXTERNO
QAP-QU - Química urinaria**

Identificación Laboratorio:	100228
Ronda:	33
Muestra:	6
Código Muestra:	YG1916
Fecha reporte:	2025-01-05
Estado:	Evaluación original

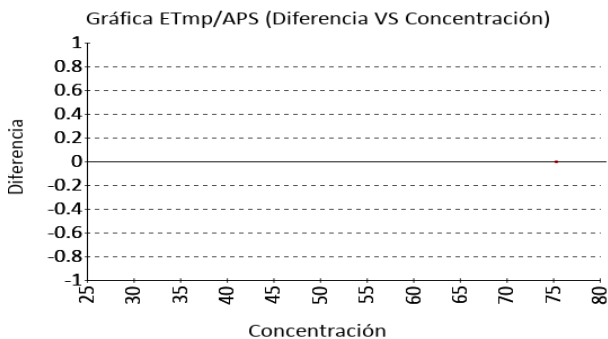
4. EVALUACIÓN CON MEDIA DE COMPARACIÓN Y CON X_{PT} (VALOR ACEPTADO COMO VERDADERO)

Potasio QU **31.7 mmol/L** Siemens Atellica CI ISE indirect RILIBAK 2022 8.5% APS

1 Fuente de comparación	2 X _{pt}	3 D.E.	4 n/N	5 Incertidumbre	6 Diferencia%	7 Z-score	8 Valoración
RL-MMT-JCTLM ¹	N/A	N/A	N/A	N/A	N/A	N/A	N/A
Media de comparación internacional	30,92	0,7	519000	29,51 a 32,33	2,52	1,11	Satisfactorio
Todos los participantes de QAP3	N/A	N/A	N/A	N/A	N/A	N/A	N/A
Participantes QAP misma metodología ¹	N/A	N/A	N/A	N/A	N/A	N/A	N/A

* No hay suficientes datos para valoración misma metodología y todos los participantes QAP.

(1) RL-MMT-JCTLM: Resultado de laboratorio que trabaja con material y método trazable a los avalados por el JCTLM

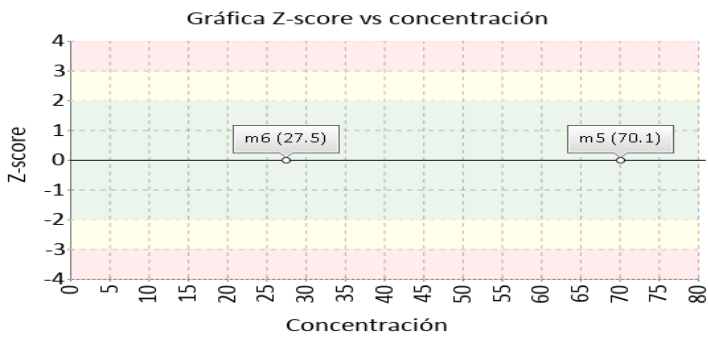
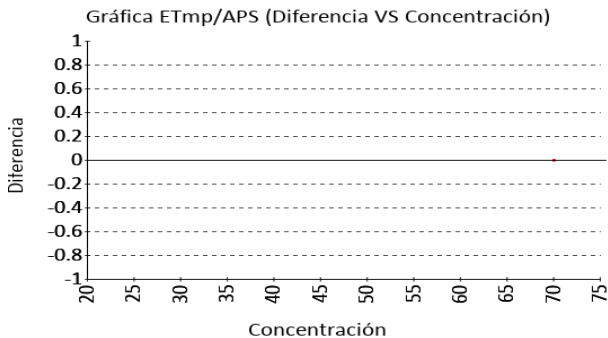


Proteínas totales QU **27.5 mg/dL** Siemens Atellica CI Pyrogallol red RILIBAK 2022 11.5% APS

1 Fuente de comparación	2 X _{pt}	3 D.E.	4 n/N	5 Incertidumbre	6 Diferencia%	7 Z-score	8 Valoración
RL-MMT-JCTLM ¹	N/A	N/A	N/A	N/A	N/A	N/A	N/A
Media de inserto	27,4	2,2	N/A	23 a 31,8	0,36	0,05	Satisfactorio
Todos los participantes de QAP3	N/A	N/A	N/A	N/A	N/A	N/A	N/A
Participantes QAP misma metodología ¹	N/A	N/A	N/A	N/A	N/A	N/A	N/A

* No hay suficientes datos para valoración misma metodología y todos los participantes QAP.

(1) RL-MMT-JCTLM: Resultado de laboratorio que trabaja con material y método trazable a los avalados por el JCTLM





**Quality Assurance Program
PROGRAMA DE ASEGURAMIENTO EXTERNO
QAP-QU - Química urinaria**

Identificación Laboratorio:	100228
Ronda:	33
Muestra:	6
Código Muestra:	YG1916
Fecha reporte:	2025-01-05
Estado:	Evaluación original

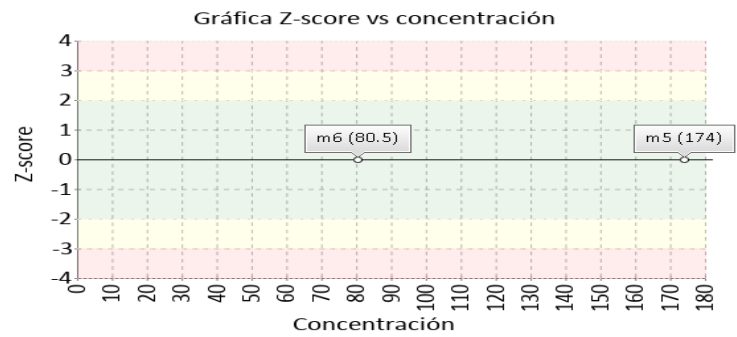
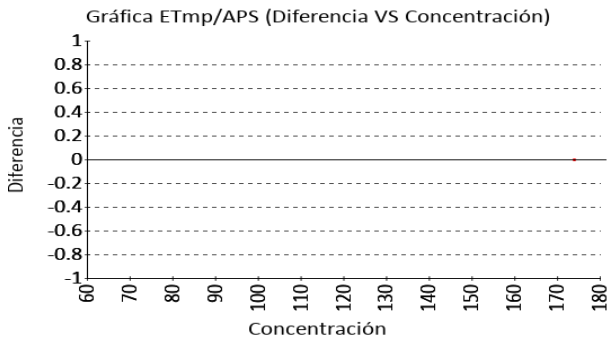
4. EVALUACIÓN CON MEDIA DE COMPARACIÓN Y CON X_{PT} (VALOR ACEPTADO COMO VERDADERO)

Sodio QU **80.5 mmol/L** Siemens Atellica CI ISE indirect RILIBAK 2022 6.5% APS

1 Fuente de comparación	2 X _{pt}	3 D.E.	4 n/N	5 Incertidumbre	6 Diferencia%	7 Z-score	8 Valoración
RL-MMT-JCTLM ¹	N/A	N/A	N/A	N/A	N/A	N/A	N/A
Media de comparación internacional	80,74	1,96	531000	76,82 a 84,66	-0,3	-0,12	Satisfactorio
Todos los participantes de QAP3	N/A	N/A	N/A	N/A	N/A	N/A	N/A
Participantes QAP misma metodología ¹	N/A	N/A	N/A	N/A	N/A	N/A	N/A

* No hay suficientes datos para valoración misma metodología y todos los participantes QAP.

(1) RL-MMT-JCTLM: Resultado de laboratorio que trabaja con material y método trazable a los avalados por el JCTLM





Quality Assurance Program
PROGRAMA DE ASEGURAMIENTO EXTERNO
QAP-QU - Química urinaria

Identificación Laboratorio:	100228
Ronda:	33
Muestra:	6
Código Muestra:	YG1916
Fecha reporte:	2025-01-05
Estado:	Evaluación original

6. RESUMEN DE RONDA

Ítem	Mensurando	Muestra 1			Muestra 2			Muestra 3			Muestra 4			Muestra 5			Muestra 6		
		Dif% con RL-MMT-JCTLM	Z-S WWR	Z Score particip antes QAP	Dif% con RL-MMT-JCTLM	Z-S WWR	Z Score particip antes QAP	Dif% con RL-MMT-JCTLM	Z-S WWR	Z Score particip antes QAP	Dif% con RL-MMT-JCTLM	Z-S WWR	Z Score particip antes QAP	Dif% con RL-MMT-JCTLM	Z-S WWR	Z Score particip antes QAP	Dif% con RL-MMT-JCTLM	Z-S WWR	Z Score particip antes QAP
1	Ácido Úrico QU	N/A	-0,36	4,88	N/A	2,02	1,51	N/A	-0,46	0,52	N/A	0,66	N/A	N/A	N/A	N/A	N/A	N/A	N/A
2	Ácido Úrico QU	N/A	N/A	N/A	N/A	N/A	N/A	N/A	N/A	N/A	N/A	N/A	N/A	N/A	-0,46	N/A	N/A	-0,06	N/A
3	Calcio QU	N/A	2,45	1,38	N/A	-13,88	-27	N/A	-3,95	-5,15	N/A	-2,85	-1,18	N/A	N/A	N/A	N/A	N/A	N/A
4	Calcio QU	N/A	N/A	N/A	N/A	N/A	N/A	N/A	N/A	N/A	N/A	N/A	N/A	N/A	-0,12	N/A	N/A	0,2	N/A
5	Cloro QU	N/A	0,24	9,99	N/A	2,34	1,39	N/A	0,45	5,38	N/A	0,6	1,6	N/A	N/A	N/A	N/A	N/A	N/A
6	Cloro QU	N/A	N/A	N/A	N/A	N/A	N/A	N/A	N/A	N/A	N/A	N/A	N/A	N/A	0,95	N/A	N/A	1,64	N/A
7	Creatinina QU	N/A	-2,68	-0,34	N/A	-1,7	-1,27	N/A	-2,54	-1,34	N/A	0,84	0,01	N/A	N/A	N/A	N/A	N/A	N/A
8	Creatinina QU	N/A	N/A	N/A	N/A	N/A	N/A	N/A	N/A	N/A	N/A	N/A	N/A	N/A	-1,29	N/A	N/A	-1,42	N/A
9	Fósforo QU	N/A	N/A	N/A	N/A	N/A	N/A	N/A	N/A	N/A	N/A	N/A	N/A	N/A	-1,41	N/A	N/A	1,18	N/A
10	Glucosa QU	N/A	N/A	N/A	N/A	N/A	N/A	N/A	N/A	N/A	N/A	N/A	N/A	N/A	-2,71	N/A	N/A	-1,69	N/A
11	Magnesio QU	N/A	N/A	N/A	N/A	N/A	N/A	N/A	N/A	N/A	N/A	N/A	N/A	N/A	-3,11	N/A	N/A	-0,8	N/A
12	Microalbuminuria QU	N/A	0,14	N/A	N/A	0,47	N/A	N/A	0,11	-14,53	N/A	4,21	N/A	N/A	N/A	N/A	N/A	N/A	N/A
13	Microalbuminuria QU	N/A	N/A	N/A	N/A	N/A	N/A	N/A	N/A	N/A	N/A	N/A	N/A	N/A	1,68	N/A	N/A	-1,66	N/A
14	Potasio QU	N/A	-0,6	-1,45	N/A	-0,08	-10,1	N/A	0,28	-0,9	N/A	-0,36	-0,36	N/A	N/A	N/A	N/A	N/A	N/A
15	Potasio QU	N/A	N/A	N/A	N/A	N/A	N/A	N/A	N/A	N/A	N/A	N/A	N/A	N/A	-1,1	N/A	N/A	1,11	N/A
16	Proteínas totales QU	N/A	2,04	1,59	N/A	-0,56	2,3	N/A	0,83	0,71	N/A	-0,19	7,93	N/A	N/A	N/A	N/A	N/A	N/A
17	Proteínas totales QU	N/A	N/A	N/A	N/A	N/A	N/A	N/A	N/A	N/A	N/A	N/A	N/A	N/A	0,5	N/A	N/A	0,05	N/A
18	Sodio QU	N/A	0	-5,25	N/A	0,29	-0,39	N/A	0,18	-1,35	N/A	0,73	1,01	N/A	N/A	N/A	N/A	N/A	N/A
19	Sodio QU	N/A	N/A	N/A	N/A	N/A	N/A	N/A	N/A	N/A	N/A	N/A	N/A	N/A	-0,69	N/A	N/A	-0,12	N/A
Notificaciones		☹ 0 ☒ 0 ✎ 0			☹ 0 ☒ 0 ✎ 0			☹ 0 ☒ 0 ✎ 0			☹ 0 ☒ 0 ✎ 0			☹ 0 ☒ 0 ✎ 0			☹ 0 ☒ 0 ✎ 0		

X_{pt} - La diferencia porcentual es inferior o igual al error total máximo permisible.	X_{pt} - La diferencia porcentual es superior al error total máximo permisible.	Satisfactorio si su resultado está entre +/- 2 Z-score.	Alarma si su resultado está entre +/- 2 y +/- 3 Z-score.	No satisfactorio si su resultado es mayor a +/- 3 Z-score.	N/A No aplica	☹ Tardío	☒ Ausente	✎ Revalorado
--	--	--	---	---	----------------------	----------	-----------	--------------



**Quality Assurance Program
PROGRAMA DE ASEGURAMIENTO EXTERNO
QAP-QU - Química urinaria**

Identificación Laboratorio:	100228
Ronda:	33
Muestra:	6
Código Muestra:	YG1916
Fecha reporte:	2025-01-05
Estado:	Evaluación original

7. INDICADORES DE COMPETENCIA TÉCNICA

7.1. DESEMPEÑO PARA LAS 6 MUESTRAS

EVALUACIÓN CON MEDIA DE COMPARACIÓN			EVALUACIÓN CON RL-MMT-JCTLM.		EVALUACIÓN PARTICIPANTES QAP		
Satisfactorio	Alarma	No satisfactorio	Satisfactorio	No satisfactorio	Satisfactorio	Alarma	No satisfactorio
42	8	4	0	0	18	1	9
79,25%	15,09%	7,55%	0%	0%	64,29%	3,57%	32,14%

Observaciones:	Revisado por:
	Fecha:

-- Final de reporte --

**Aprobado por:
CoordinadorQAP
Programas QAP**

**Coordinador QAP:
María Paula Mora Gamboa
Contacto: 3174399931
Correo: maria.mora@quik.com.co**