



"Quality Assurance Program"

Programa de Aseguramiento de la Calidad Analítica



www.quik.com.co

PROGRAMA DE ASEGURAMIENTO DE CALIDAD
QAP-I - Inmunoensayo

CENTROLAB IPS

Correo electrónico: calidad@centrolab.com.co

Dirección: Calle 57 A N^o 48 - 21

Ciudad: Medellín Antioquia

País: Colombia

Contacto: Gildardo Gil

Teléfono: (4) 4443888- 3137507706

IDENTIFICACIÓN DEL LABORATORIO: 100124

Código de reporte: QAP-I-100124-39-1

Ronda: 39

Muestra: 1

Código de la muestra: AK7528

Tipo de muestra: Liofilizado- Suero humano

Fecha generación: 05 / noviembre / 2022

Identificación Laboratorio:	100124
Ronda:	39
Muestra:	1
Código Muestra:	AK7528
Fecha reporte:	2022-11-04
Estado:	Evaluación original

1. TÉRMINOS GENERALES

Confidencialidad:

Quik SAS como organización certificada ISO 27001:2013 ¹, y en cumplimiento al numeral 4.10 de ISO 17043:2010 ², garantiza la confidencialidad del presente reporte. La divulgación del presente informe se realizará únicamente al contacto autorizado por cada laboratorio. En caso de que la autoridad competente requiera información contenida en los reportes, será comunicado al participante involucrado con autorización expresa del mismo.

- (1) Sistema de gestión de la seguridad de la información y en cumplimiento con el numeral.
- (2) Requisitos generales para los ensayos de aptitud

Homogeneidad y estabilidad:

Quik SAS certifica la homogeneidad y estabilidad suficiente de los ítems incluidos en los ensayos a través de una rigurosa selección de los materiales de cada programa, garantizando las condiciones adecuadas en la cadena de transporte y a través de verificaciones con métodos estadísticos.

Subcontrataciones:

La planificación, el diseño estadístico, la operación y la generación de los informes son realizados por Quik SAS. Los materiales utilizados para los programas de laboratorio clínico son contratados con Bio-Rad Laboratories Inc. y para los programas de patología anatómica con la fundación Santa Fé de Bogotá



Identificación Laboratorio:	100124
Ronda:	39
Muestra:	1
Código Muestra:	AK7528
Fecha reporte:	2022-11-04
Estado:	Evaluación original

2. EVALUACIÓN CON MEDIA DE COMPARACIÓN

1	2	3	4	5	6	7	8	9	10	11	12	13	14
IT	NOT	Mensurando	Analizador	Método	VRL	U-LAB	M-C	U-MC	DE-C	T-C	Zs	VAL	COMP
1		17-Alpha-Hydroxyprogesterona	Maglumi 800	Quimioluminiscencia	0.556	ng/mL	0.69	ng/mL	0,05	Acumulada	-2,39	Alarma	Par
2		25-Hydroxy Vitamin D (Total)	Roche Cobas e 801	Quimioluminiscencia	13.0	ng/mL	15,92	ng/mL	3,7	Mensual	-0,79	Satisfactorio	Método
3		AFP	Roche Cobas 6000 (e601)	ELECTROQUIMIOLUMINISCE NCIA	15.82	ng/mL	18,57	ng/mL	0,94	Acumulada	-2,93	Alarma	Par
4		Aldosterona	Maglumi 800	Quimioluminiscencia	50.02	pg/mL	88,42	pg/mL	6,2	Mensual	-6,19	No satisfactorio	Par
5		Anti-Tiroglobulina	Roche Cobas 6000 (e601)	Quimioluminiscencia	27.42	UI/mL	51,66	UI/mL	34,28	Consenso	-0,71	Satisfactorio	Todos los laboratorios
6		Anti-TPO	Roche Cobas e 801	Quimioluminiscencia	30.48	UI/mL	30,48	UI/mL	0	Consenso	0	Satisfactorio	Todos los laboratorios
7		Calcitonina	Maglumi 800	Quimioluminiscencia	113.7	pg/mL	29,54	pg/mL	3,82	Mensual	22,03	No satisfactorio	Método
8		CEA	Roche Cobas e 801	Electroquimioluminiscencia (ECL)	2.67	ng/mL	2,3	ng/mL	0,2	Acumulada	1,86	Satisfactorio	Método
9		Cortisol	Roche Cobas e 801	Chemiluminescence	4.16	ug/dL	3,69	ug/dL	0,39	Acumulada	1,21	Satisfactorio	Método
10		DHEA-Sulfato	Roche Cobas e 801	Quimioluminiscencia	83.61	ug/dL	83,61	ug/dL	0	Consenso	0	Satisfactorio	Todos los laboratorios
11		Estradiol	Roche Cobas e 801	ELECTROQUIMIOLUMINISCE NCIA	78.63	pg/mL	93,1	pg/mL	4,96	Acumulada	-2,92	Alarma	Par
12		Ferritina	Roche Cobas e 801	ELECTROQUIMIOLUMINISCE NCIA	83.1	ng/mL	78,95	ng/mL	3,75	Acumulada	1,11	Satisfactorio	Par
13		Folato	Roche Cobas e 801	ELECTROQUIMIOLUMINISCE NCIA	3.28	ng/mL	2,8	ng/mL	0,26	Acumulada	1,83	Satisfactorio	Par
14		FSH	Roche Cobas e 801	ELECTROQUIMIOLUMINISCE NCIA	5.96	mUI/mL	6,15	mUI/mL	0,26	Acumulada	-0,73	Satisfactorio	Par
15		HCG cuantitativa	Roche Cobas 6000 (e601)	ELECTROQUIMIOLUMINISCE NCIA	5.85	mUI/mL	5,59	mUI/mL	0,29	Acumulada	0,91	Satisfactorio	Par
16		HGH	Roche Cobas 6000 (e601)	Quimioluminiscencia	2.91	ng/mL	2,85	ng/mL	0,34	Mensual	0,18	Satisfactorio	Método
17		Insulina	Roche Cobas e 801	ELECTROQUIMIOLUMINISCE NCIA	17.97	uUI/mL	16,27	uUI/mL	0,76	Acumulada	2,23	Alarma	Par
18		LH	Roche Cobas e 801	ELECTROQUIMIOLUMINISCE NCIA	1.91	mUI/mL	1,85	mUI/mL	0,11	Acumulada	0,53	Satisfactorio	Par
19		Progesterona	Roche Cobas e 801	ELECTROQUIMIOLUMINISCE NCIA	1.25	ng/mL	0,93	ng/mL	0,07	Mensual	4,28	No satisfactorio	Método
20		Prolactina	Roche Cobas 6000 (e601)	ELECTROQUIMIOLUMINISCE NCIA	8.82	ng/mL	8,77	ng/mL	0,37	Acumulada	0,14	Satisfactorio	Par
21		PSA libre	Roche Cobas e 801	ELECTROQUIMIOLUMINISCE NCIA	0.293	ng/mL	0,25	ng/mL	0,02	Acumulada	2,44	Alarma	Método
22		PSA total	Roche Cobas e 801	ELECTROQUIMIOLUMINISCE NCIA	0.911	ng/mL	0,96	ng/mL	0,05	Acumulada	-1,02	Satisfactorio	Método
23		PTH	Roche Cobas e 801	ELECTROQUIMIOLUMINISCE NCIA	19.09	pg/mL	14,19	pg/mL	1,87	Mensual	2,62	Alarma	Método
24		T3 libre	Roche Cobas 6000 (e601)	ELECTROQUIMIOLUMINISCE NCIA	4.75	pmol/L	4,17	pmol/L	0,23	Acumulada	2,58	Alarma	Par
25		T3 total	Roche Cobas e 801	ELECTROQUIMIOLUMINISCE NCIA	107	ng/dL	97,02	ng/dL	5,01	Acumulada	1,99	Satisfactorio	Par
26		T4 libre	Roche Cobas e 801	ELECTROQUIMIOLUMINISCE NCIA	1.06	ng/dL	1,03	ng/dL	0,04	Acumulada	0,7	Satisfactorio	Par
27		T4 total	Roche Cobas e 801	ELECTROQUIMIOLUMINISCE NCIA	5.20	ug/dL	5,39	ug/dL	0,27	Acumulada	-0,7	Satisfactorio	Par
28		Testosterona	Roche Cobas e 801	ELECTROQUIMIOLUMINISCE NCIA	1.33	ng/mL	1,55	ng/mL	0,08	Acumulada	-2,86	Alarma	Par

29	TSH	Roche Cobas e 801	ELECTROQUIMIOLUMINISCE NCIA	0.484	uUI/mL	0,49	uUI/mL	0,02	Acumulada	-0,11	Satisfactorio	Par
30	Vitamina B12	Roche Cobas e 801	ELECTROQUIMIOLUMINISCE NCIA	429	pg/mL	402,3	pg/mL	24,34	Acumulada	1,1	Satisfactorio	Par

IT: Item	NOT: Notificaciones	VRL: Valor reportado por el laboratorio	U-LAB: Unidades de laboratorio	U-MC: Unidades Originales de la media de comparación	
M-C: Media del grupo de comparación	DE-C: Desviación estándar del grupo de comparación	T-C: Tipo de consenso	Zs: Z-score	VAL: Valoración	COMP: Comparador

Satisfactorio si su resultado está entre +/- 2 Z-score.	Alarma si su resultado está entre 2 y 3 Z-score.	No satisfactorio si su resultado es mayor a 3 Z-score.	 Tardío	<input checked="" type="checkbox"/> Ausente	 Revalorado
---	--	--	---	--	---

Identificación Laboratorio:	100124
Ronda:	39
Muestra:	1
Código Muestra:	AK7528
Fecha reporte:	2022-11-04
Estado:	Evaluación original

3. EVALUACIÓN CON VALOR OBTENIDO CON EL MÉTODO TRAZABLE A MATERIAL Y/O MÉTODO AVALADO POR EL JCTLM

1 Item	2 Mensurando	3 VRL	4 U-LAB	5 V.A.V.	6 U-V.A.V.	7 M-REF	8 D%	9 ETmp%	10 Límites aceptación Bajo Alto		11 Valoración
1	Cortisol	4.16	ug/dL	4.090	ug/dL	Ver sección 5: Informe de trazabilidad metrológica	1,71	25	3,07	5,11	Satisfactorio
2	Estradiol	78.63	pg/mL	109.000	pg/mL	Ver sección 5: Informe de trazabilidad metrológica	-27,86	30	76,3	141,7	Satisfactorio
3	Progesterona	1.25	ng/mL	1.040	ng/mL	Ver sección 5: Informe de trazabilidad metrológica	20,19	25	0,78	1,3	Satisfactorio
4	T4 total	5.20	ug/dL	6.110	ug/dL	Ver sección 5: Informe de trazabilidad metrológica	-14,89	13	2,6	9,62	No satisfactorio
5	Testosterona	1.33	ng/mL	1.620	ng/mL	Ver sección 5: Informe de trazabilidad metrológica	-17,9	16.5	0,35	2,89	No satisfactorio

VRL: Valor reportado por el laboratorio		U-V.A.V.: Unidades del valor aceptado como verdadero	
U-LAB: Unidades de laboratorio		M-REF: Método de referencia	
		D% Diferencia porcentual %	

Satisfactorio: El resultado reportado por el laboratorio NO supera la diferencia porcentual del ETmp comparado con V.A.V	No satisfactorio: El resultado reportado por el laboratorio SI supera la diferencia porcentual del ETmp comparado con V.A.V	ETmp Error Total máximo permisible * Fuente VB DESEADA	V.A.V. Valor aceptado como verdadero
--	---	--	---

4. EVALUACIÓN CON MEDIA DE COMPARACIÓN Y CON V.A.V (VALOR ACEPTADO COMO VERDADERO)

17-Alpha-Hydroxyprogesterona

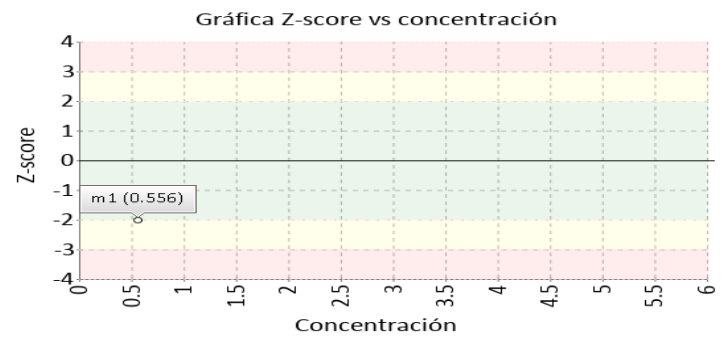
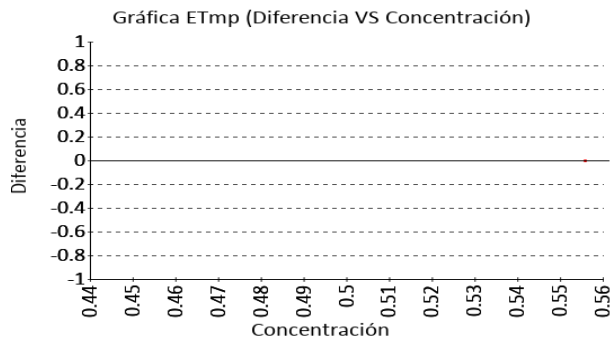
0.556 ng/mL

Quimioluminiscencia

35.3% ETmp

1 Fuente de comparación	2 V.A.V.	3 D.E.	4 n/N	5 Incertidumbre	6 Diferencia%	7 Z-score	8 Valoración
RL-MMT-JCTLM ¹	N/A	N/A	N/A	N/A	N/A	N/A	N/A
Media de comparación internacional	0,69	0,05	175	0,58 a 0,79	-18,83	-2,39	Alarma
Todos los participantes de QAP	0,56	0	1	0 a 0	0	0	Satisfactorio
Participantes QAP misma metodología	0,56	0	1	0 a 0	0	0	Satisfactorio

(1) RL-MMT-JCTLM: Resultado de laboratorio que trabaja con material y método trazable a los avalados por el JCTLM



25-Hydroxy Vitamin D (Total)

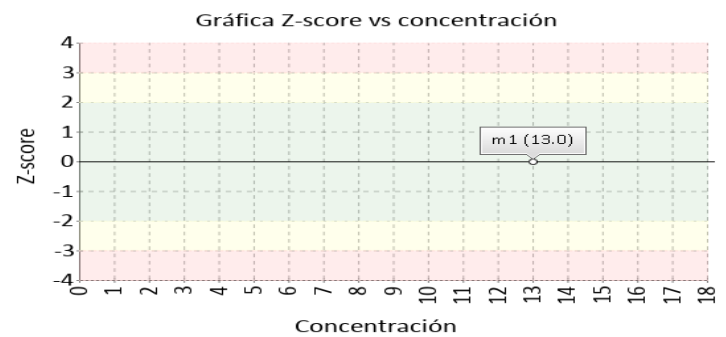
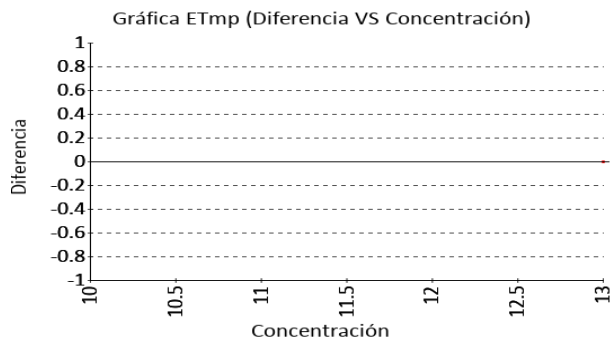
13.0 ng/mL

Quimioluminiscencia

25% ETmp

1 Fuente de comparación	2 V.A.V.	3 D.E.	4 n/N	5 Incertidumbre	6 Diferencia%	7 Z-score	8 Valoración
RL-MMT-JCTLM ¹	N/A	N/A	N/A	N/A	N/A	N/A	N/A
Media de comparación internacional	15,92	3,7	289	8,52 a 23,32	-18,34	-0,79	Satisfactorio
Todos los participantes de QAP	20,38	9,28	4	1,82 a 38,93	-36,2	-0,79	Satisfactorio
Participantes QAP misma metodología	13	0	1	0 a 0	0	0	Satisfactorio

(1) RL-MMT-JCTLM: Resultado de laboratorio que trabaja con material y método trazable a los avalados por el JCTLM



4. EVALUACIÓN CON MEDIA DE COMPARACIÓN Y CON V.A.V (VALOR ACEPTADO COMO VERDADERO)

AFP

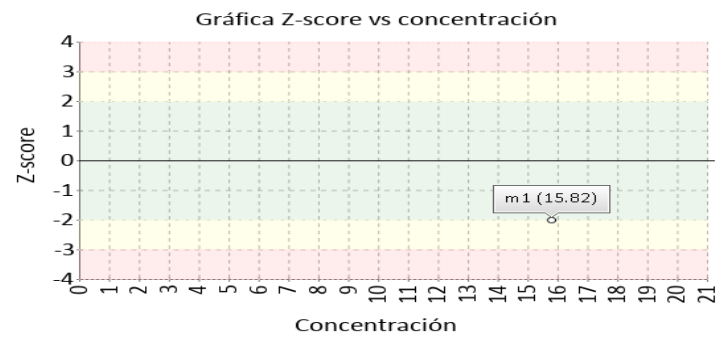
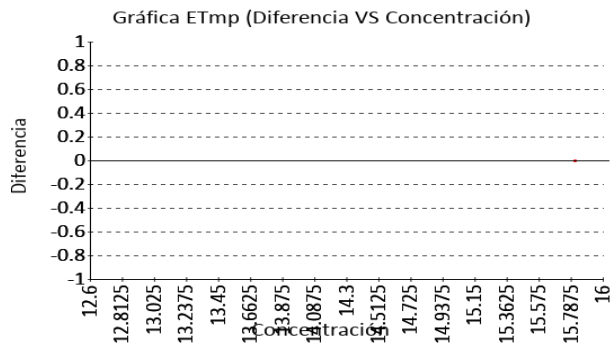
15.82 ng/mL

ELECTROQUIMIOLUMINISCENCIA

34.8% ETmp

1 Fuente de comparación	2 V.A.V.	3 D.E.	4 n/N	5 Incertidumbre	6 Diferencia%	7 Z-score	8 Valoración
RL-MMT-JCTLM ¹	N/A	N/A	N/A	N/A	N/A	N/A	N/A
Media de comparación internacional	18,57	0,94	17052	16,69 a 20,45	-14,81	-2,93	Alarma
Todos los participantes de QAP	17,87	4,2	3	9,48 a 26,26	-11,49	-0,49	Satisfactorio
Participantes QAP misma metodología	15,82	0	1	0 a 0	0	0	Satisfactorio

(1) RL-MMT-JCTLM: Resultado de laboratorio que trabaja con material y método trazable a los avalados por el JCTLM



Aldosterona

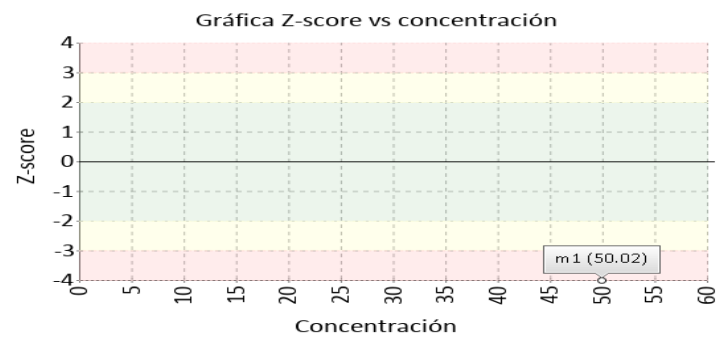
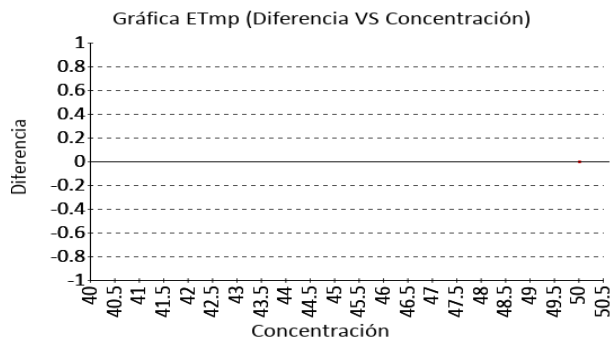
50.02 pg/mL

Quimioluminiscencia

42.8% ETmp

1 Fuente de comparación	2 V.A.V.	3 D.E.	4 n/N	5 Incertidumbre	6 Diferencia%	7 Z-score	8 Valoración
RL-MMT-JCTLM ¹	N/A	N/A	N/A	N/A	N/A	N/A	N/A
Media de comparación internacional	88,42	6,2	31	76,02 a 100,82	-43,43	-6,19	No satisfactorio
Todos los participantes de QAP	50,02	0	1	0 a 0	0	0	Satisfactorio
Participantes QAP misma metodología	50,02	0	1	0 a 0	0	0	Satisfactorio

(1) RL-MMT-JCTLM: Resultado de laboratorio que trabaja con material y método trazable a los avalados por el JCTLM



4. EVALUACIÓN CON MEDIA DE COMPARACIÓN Y CON V.A.V (VALOR ACEPTADO COMO VERDADERO)

Anti-Tiroglobulina

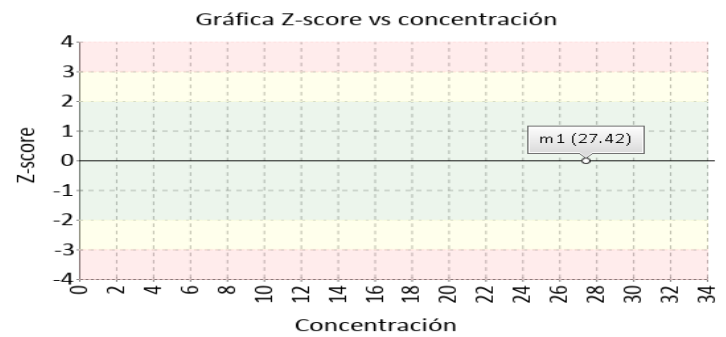
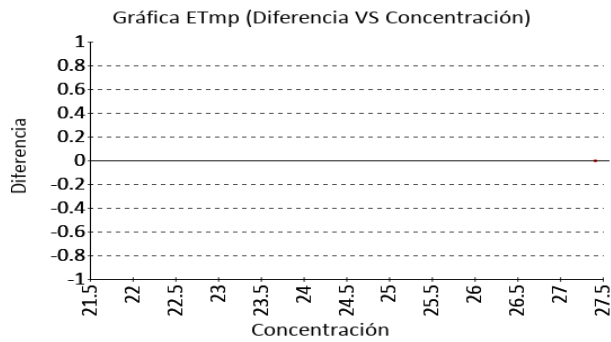
27.42 UI/mL

Quimioluminiscencia

27.62% ETmp

1 Fuente de comparación	2 V.A.V.	3 D.E.	4 n/N	5 Incertidumbre	6 Diferencia%	7 Z-score	8 Valoración
RL-MMT-JCTLM ¹	N/A	N/A	N/A	N/A	N/A	N/A	N/A
Media de comparación internacional	N/A	N/A	N/A	N/A	N/A	N/A	N/A
Todos los participantes de QAP	51,66	34,28	2	-16,9 a 120,22	-46,92	-0,71	Satisfactorio
Participantes QAP misma metodología	27,42	0	1	0 a 0	0	0	Satisfactorio

(1) RL-MMT-JCTLM: Resultado de laboratorio que trabaja con material y método trazable a los avalados por el JCTLM



Anti-TPO

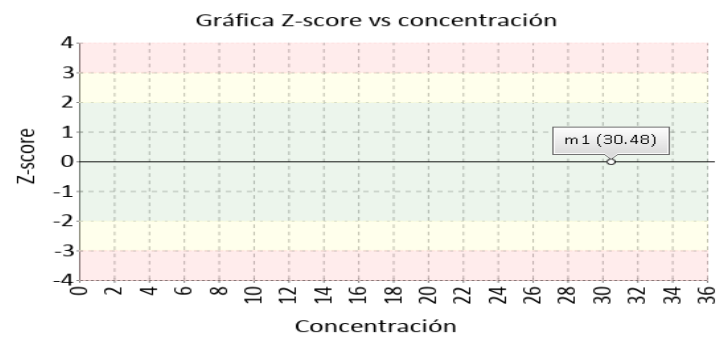
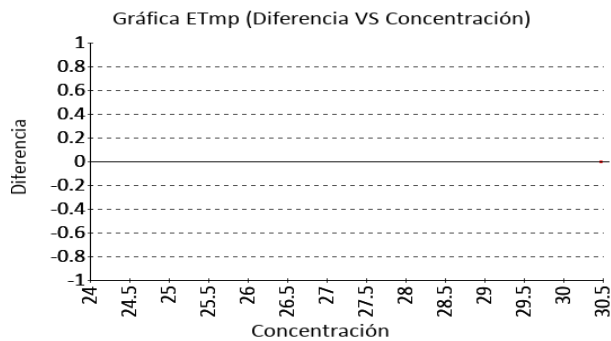
30.48 UI/mL

Quimioluminiscencia

46.18% ETmp

1 Fuente de comparación	2 V.A.V.	3 D.E.	4 n/N	5 Incertidumbre	6 Diferencia%	7 Z-score	8 Valoración
RL-MMT-JCTLM ¹	N/A	N/A	N/A	N/A	N/A	N/A	N/A
Media de comparación internacional	N/A	N/A	N/A	N/A	N/A	N/A	N/A
Todos los participantes de QAP	30,48	0	1	30,48 a 30,48	0	0	Satisfactorio
Participantes QAP misma metodología	30,48	0	1	0 a 0	0	0	Satisfactorio

(1) RL-MMT-JCTLM: Resultado de laboratorio que trabaja con material y método trazable a los avalados por el JCTLM



4. EVALUACIÓN CON MEDIA DE COMPARACIÓN Y CON V.A.V (VALOR ACEPTADO COMO VERDADERO)

Calcitonina

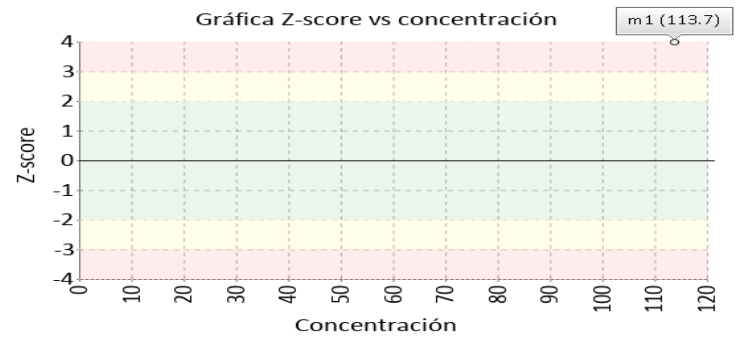
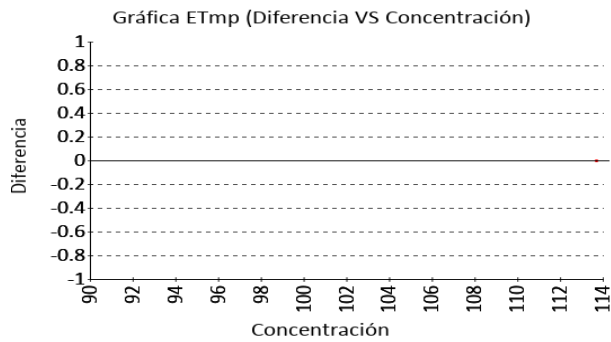
113.7 pg/mL

Quimioluminiscencia

27.5% ETmp

1 Fuente de comparación	2 V.A.V.	3 D.E.	4 n/N	5 Incertidumbre	6 Diferencia%	7 Z-score	8 Valoración
RL-MMT-JCTLM ¹	N/A	N/A	N/A	N/A	N/A	N/A	N/A
Media de comparación internacional	29,54	3,82	231	21,9 a 37,18	284,9	22,03	No satisfactorio
Todos los participantes de QAP	113,7	0	1	0 a 0	0	0	Satisfactorio
Participantes QAP misma metodología	113,7	0	1	0 a 0	0	0	Satisfactorio

(1) RL-MMT-JCTLM: Resultado de laboratorio que trabaja con material y método trazable a los avalados por el JCTLM



CEA

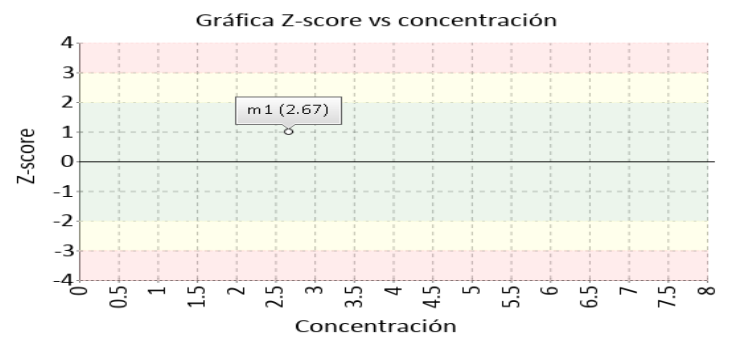
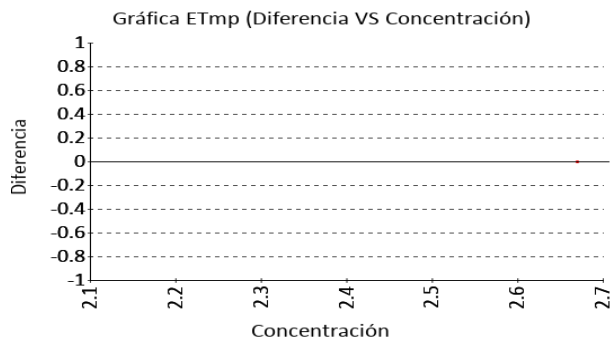
2.67 ng/mL

Electroquimioluminiscencia (ECL)

25% ETmp

1 Fuente de comparación	2 V.A.V.	3 D.E.	4 n/N	5 Incertidumbre	6 Diferencia%	7 Z-score	8 Valoración
RL-MMT-JCTLM ¹	N/A	N/A	N/A	N/A	N/A	N/A	N/A
Media de comparación internacional	2,3	0,2	22130	1,9 a 2,7	16,09	1,86	Satisfactorio
Todos los participantes de QAP	2,03	0,62	5	0,79 a 3,27	31,66	1,04	Satisfactorio
Participantes QAP misma metodología	2,67	0	1	0 a 0	0	0	Satisfactorio

(1) RL-MMT-JCTLM: Resultado de laboratorio que trabaja con material y método trazable a los avalados por el JCTLM



4. EVALUACIÓN CON MEDIA DE COMPARACIÓN Y CON V.A.V (VALOR ACEPTADO COMO VERDADERO)

Cortisol

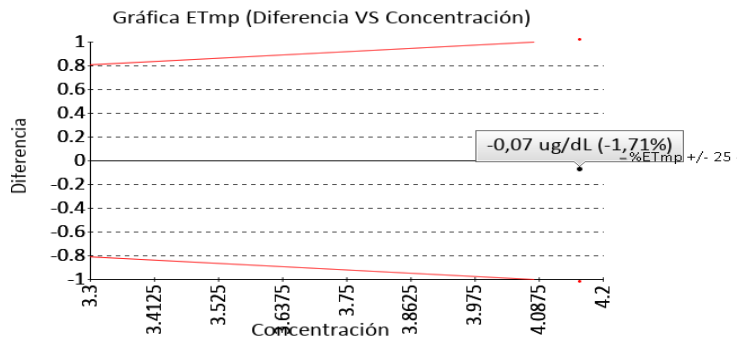
4.16 ug/dL

Chemiluminescence

25% ETmp

1 Fuente de comparación	2 V.A.V.	3 D.E.	4 n/N	5 Incertidumbre	6 Diferencia%	7 Z-score	8 Valoración
RL-MMT-JCTLM ¹	4.090	N/A	N/A	N/A	-1,71	N/A	Satisfactorio
Media de comparación internacional	3,69	0,39	104000	2,91 a 4,47	12,74	1,21	Satisfactorio
Todos los participantes de QAP	4,5	1,07	3	2,37 a 6,63	-7,49	-0,32	Satisfactorio
Participantes QAP misma metodología	4,5	1,07	3	2,37 a 6,63	-7,49	-0,32	Satisfactorio

(1) RL-MMT-JCTLM: Resultado de laboratorio que trabaja con material y método trazable a los avalados por el JCTLM



DHEA-Sulfato

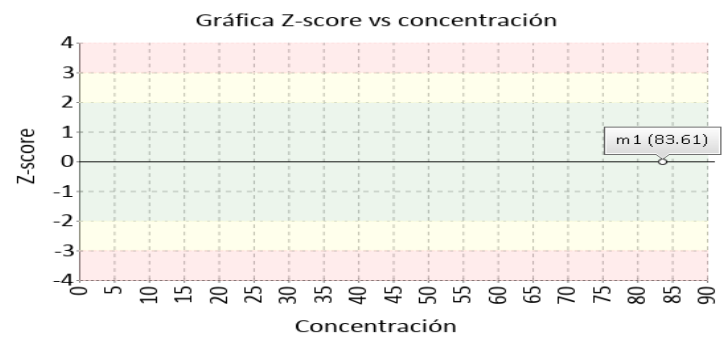
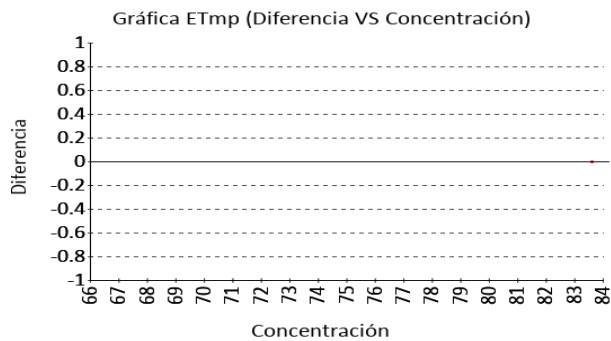
83.61 ug/dL

Quimioluminiscencia

10.4% ETmp

1 Fuente de comparación	2 V.A.V.	3 D.E.	4 n/N	5 Incertidumbre	6 Diferencia%	7 Z-score	8 Valoración
RL-MMT-JCTLM ¹	N/A	N/A	N/A	N/A	N/A	N/A	N/A
Media de comparación internacional	N/A	N/A	N/A	N/A	N/A	N/A	N/A
Todos los participantes de QAP	83,61	0	1	83,61 a 83,61	0	0	Satisfactorio
Participantes QAP misma metodología	83,61	0	1	0 a 0	0	0	Satisfactorio

(1) RL-MMT-JCTLM: Resultado de laboratorio que trabaja con material y método trazable a los avalados por el JCTLM



Identificación Laboratorio:	100124
Ronda:	39
Muestra:	1
Código Muestra:	AK7528
Fecha reporte:	2022-11-04
Estado:	Evaluación original

4. EVALUACIÓN CON MEDIA DE COMPARACIÓN Y CON V.A.V (VALOR ACEPTADO COMO VERDADERO)

Estradiol

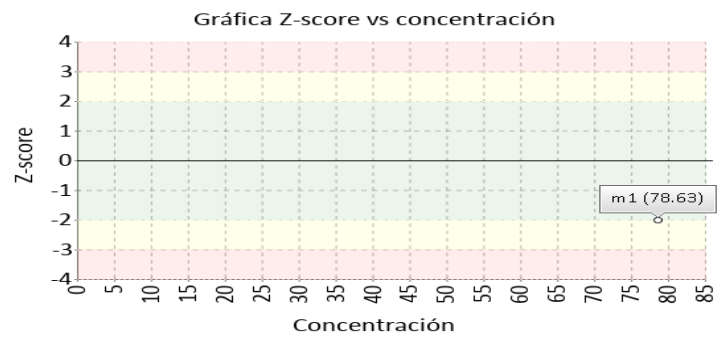
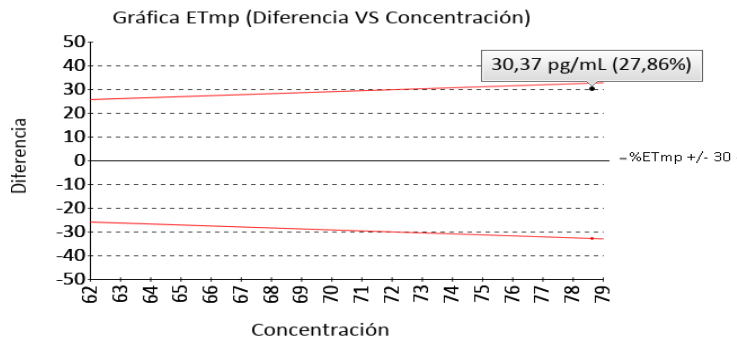
78.63 pg/mL

ELECTROQUIMIOLUMINISCENCIA

30% ETmp

1 Fuente de comparación	2 V.A.V.	3 D.E.	4 n/N	5 Incertidumbre	6 Diferencia%	7 Z-score	8 Valoración
RL-MMT-JCTLM ¹	109,000	N/A	N/A	N/A	27,86	N/A	Satisfactorio
Media de comparación internacional	93,1	4,96	2167	83,18 a 103,02	-15,54	-2,92	Alarma
Todos los participantes de QAP	106,62	39,58	2	27,46 a 185,77	-26,25	-0,71	Satisfactorio
Participantes QAP misma metodología	78,63	0	1	0 a 0	0	0	Satisfactorio

(1) RL-MMT-JCTLM: Resultado de laboratorio que trabaja con material y método trazable a los avalados por el JCTLM



Ferritina

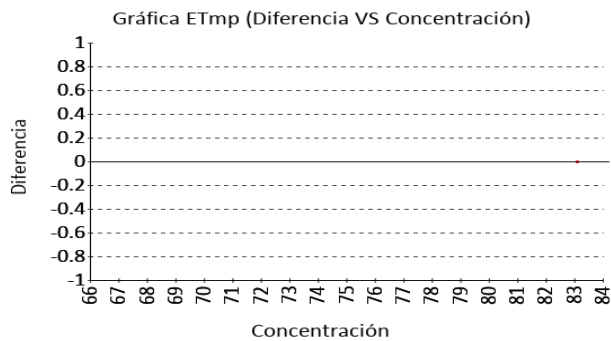
83.1 ng/mL

ELECTROQUIMIOLUMINISCENCIA

3% ETmp

1 Fuente de comparación	2 V.A.V.	3 D.E.	4 n/N	5 Incertidumbre	6 Diferencia%	7 Z-score	8 Valoración
RL-MMT-JCTLM ¹	N/A	N/A	N/A	N/A	N/A	N/A	N/A
Media de comparación internacional	78,95	3,75	4759	71,45 a 86,45	5,26	1,11	Satisfactorio
Todos los participantes de QAP	64,56	12,26	6	40,03 a 89,09	28,72	1,51	Satisfactorio
Participantes QAP misma metodología	83,1	0	1	0 a 0	0	0	Satisfactorio

(1) RL-MMT-JCTLM: Resultado de laboratorio que trabaja con material y método trazable a los avalados por el JCTLM



4. EVALUACIÓN CON MEDIA DE COMPARACIÓN Y CON V.A.V (VALOR ACEPTADO COMO VERDADERO)

Folato

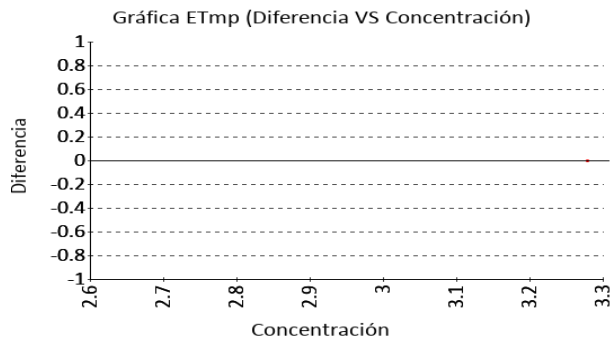
3.28 ng/mL

ELECTROQUIMIOLUMINISCENCIA

3% ETmp

1 Fuente de comparación	2 V.A.V.	3 D.E.	4 n/N	5 Incertidumbre	6 Diferencia%	7 Z-score	8 Valoración
RL-MMT-JCTLM ¹	N/A	N/A	N/A	N/A	N/A	N/A	N/A
Media de comparación internacional	2,8	0,26	3280	2,28 a 3,32	17,14	1,83	Satisfactorio
Todos los participantes de QAP	3,43	0,21	2	3,01 a 3,85	-4,37	-0,71	Satisfactorio
Participantes QAP misma metodología	3,28	0	1	0 a 0	0	0	Satisfactorio

(1) RL-MMT-JCTLM: Resultado de laboratorio que trabaja con material y método trazable a los avalados por el JCTLM



FSH

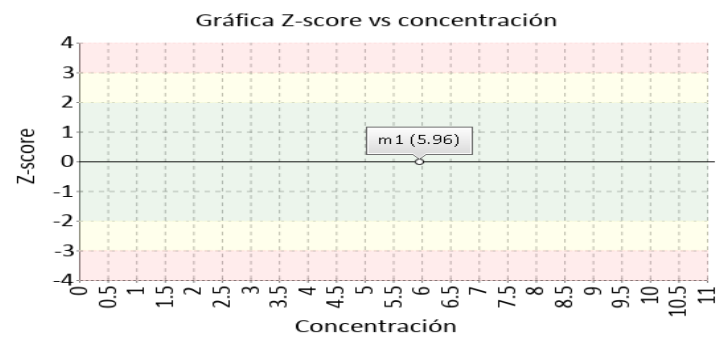
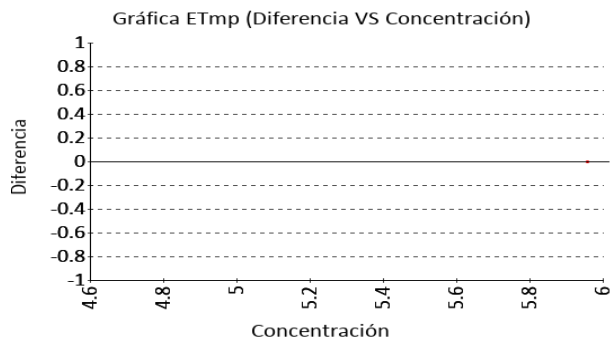
5.96 mUI/mL

ELECTROQUIMIOLUMINISCENCIA

3% ETmp

1 Fuente de comparación	2 V.A.V.	3 D.E.	4 n/N	5 Incertidumbre	6 Diferencia%	7 Z-score	8 Valoración
RL-MMT-JCTLM ¹	N/A	N/A	N/A	N/A	N/A	N/A	N/A
Media de comparación internacional	6,15	0,26	2646	5,63 a 6,67	-3,09	-0,73	Satisfactorio
Todos los participantes de QAP	5,62	1,88	3	1,87 a 9,38	5,99	0,18	Satisfactorio
Participantes QAP misma metodología	5,96	0	1	0 a 0	0	0	Satisfactorio

(1) RL-MMT-JCTLM: Resultado de laboratorio que trabaja con material y método trazable a los avalados por el JCTLM



4. EVALUACIÓN CON MEDIA DE COMPARACIÓN Y CON V.A.V (VALOR ACEPTADO COMO VERDADERO)

HCG cuantitativa

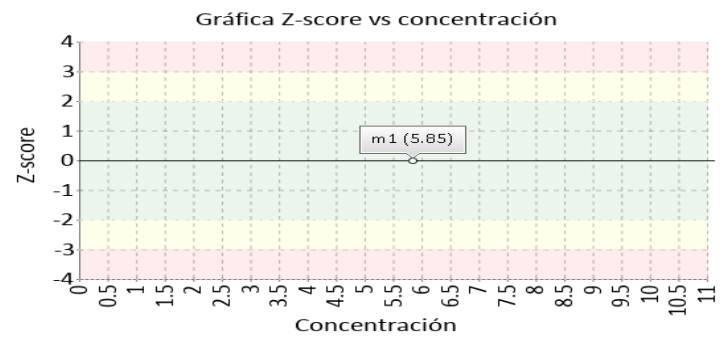
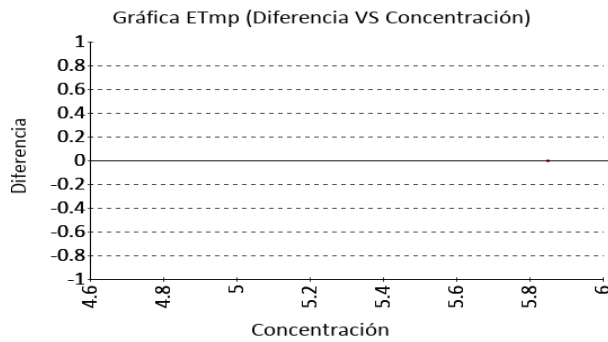
5.85 mUI/mL

ELECTROQUIMIOLUMINISCENCIA

20% ETmp

1 Fuente de comparación	2 V.A.V.	3 D.E.	4 n/N	5 Incertidumbre	6 Diferencia%	7 Z-score	8 Valoración
RL-MMT-JCTLM ¹	N/A	N/A	N/A	N/A	N/A	N/A	N/A
Media de comparación internacional	5,59	0,29	38227	5,02 a 6,16	4,65	0,91	Satisfactorio
Todos los participantes de QAP	6,56	3,42	4	-0,29 a 13,41	-10,79	-0,21	Satisfactorio
Participantes QAP misma metodología	5,85	0	1	0 a 0	0	0	Satisfactorio

(1) RL-MMT-JCTLM: Resultado de laboratorio que trabaja con material y método trazable a los avalados por el JCTLM



HGH

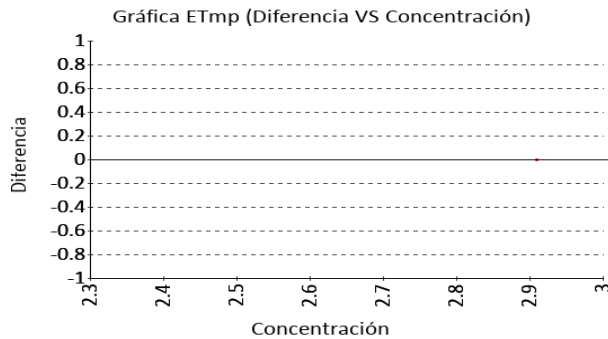
2.91 ng/mL

Quimioluminiscencia

-- % ETmp

1 Fuente de comparación	2 V.A.V.	3 D.E.	4 n/N	5 Incertidumbre	6 Diferencia%	7 Z-score	8 Valoración
RL-MMT-JCTLM ¹	N/A	N/A	N/A	N/A	N/A	N/A	N/A
Media de comparación internacional	2,85	0,34	705	2,18 a 3,52	2,11	0,18	Satisfactorio
Todos los participantes de QAP	2,91	0	1	0 a 0	0	0	Satisfactorio
Participantes QAP misma metodología	2,91	0	1	0 a 0	0	0	Satisfactorio

(1) RL-MMT-JCTLM: Resultado de laboratorio que trabaja con material y método trazable a los avalados por el JCTLM



4. EVALUACIÓN CON MEDIA DE COMPARACIÓN Y CON V.A.V (VALOR ACEPTADO COMO VERDADERO)

Insulina

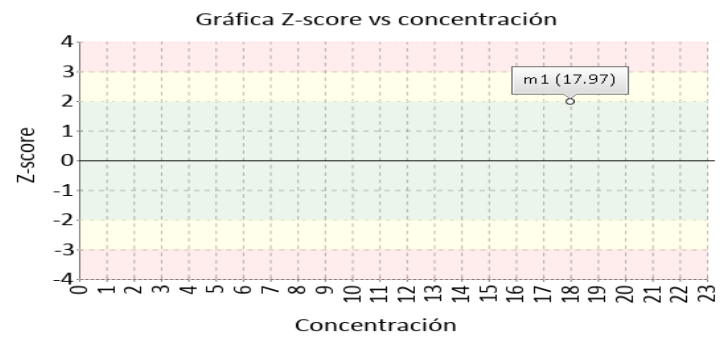
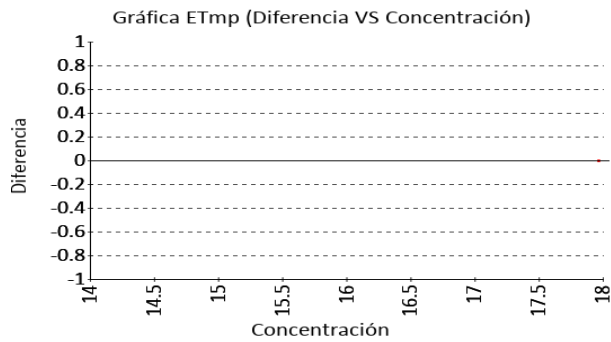
17.97 uUI/mL

ELECTROQUIMIOLUMINISCENCIA

32.91% ETmp

1 Fuente de comparación	2 V.A.V.	3 D.E.	4 n/N	5 Incertidumbre	6 Diferencia%	7 Z-score	8 Valoración
RL-MMT-JCTLM ¹	N/A	N/A	N/A	N/A	N/A	N/A	N/A
Media de comparación internacional	16,27	0,76	2348	14,74 a 17,8	10,45	2,23	Alarma
Todos los participantes de QAP	16,59	1,96	2	12,67 a 20,5	8,35	0,71	Satisfactorio
Participantes QAP misma metodología	17,97	0	1	0 a 0	0	0	Satisfactorio

(1) RL-MMT-JCTLM: Resultado de laboratorio que trabaja con material y método trazable a los avalados por el JCTLM



LH

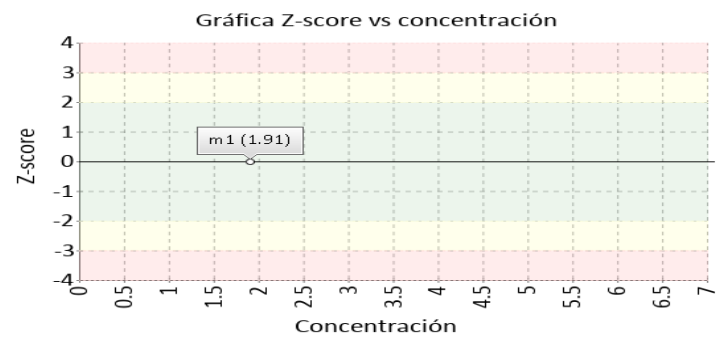
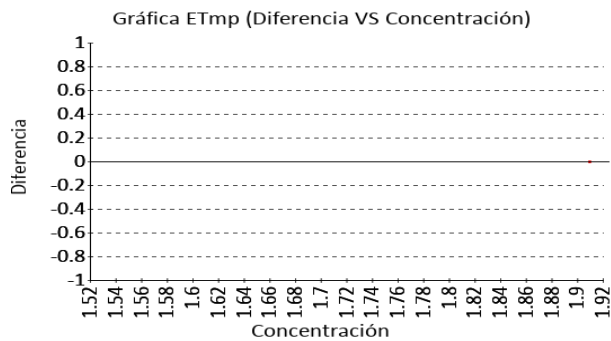
1.91 mUI/mL

ELECTROQUIMIOLUMINISCENCIA

3% ETmp

1 Fuente de comparación	2 V.A.V.	3 D.E.	4 n/N	5 Incertidumbre	6 Diferencia%	7 Z-score	8 Valoración
RL-MMT-JCTLM ¹	N/A	N/A	N/A	N/A	N/A	N/A	N/A
Media de comparación internacional	1,85	0,11	2782	1,62 a 2,08	3,24	0,53	Satisfactorio
Todos los participantes de QAP	1,6	0,42	3	0,77 a 2,44	19,13	0,74	Satisfactorio
Participantes QAP misma metodología	1,91	0	1	0 a 0	0	0	Satisfactorio

(1) RL-MMT-JCTLM: Resultado de laboratorio que trabaja con material y método trazable a los avalados por el JCTLM



4. EVALUACIÓN CON MEDIA DE COMPARACIÓN Y CON V.A.V (VALOR ACEPTADO COMO VERDADERO)

Progesterona

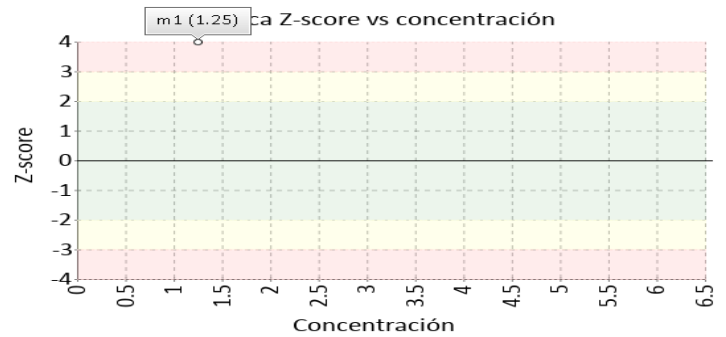
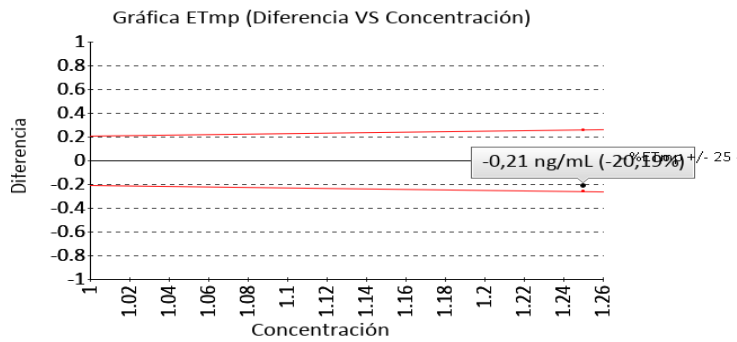
1.25 ng/mL

ELECTROQUIMIOLUMINISCENCIA

25% ETmp

1 Fuente de comparación	2 V.A.V.	3 D.E.	4 n/N	5 Incertidumbre	6 Diferencia%	7 Z-score	8 Valoración
RL-MMT-JCTLM ¹	1.040	N/A	N/A	N/A	-20,19	N/A	Satisfactorio
Media de comparación internacional	0,93	0,07	1994	0,79 a 1,08	33,98	4,28	No satisfactorio
Todos los participantes de QAP	1,04	0,3	2	0,45 a 1,63	20,19	0,71	Satisfactorio
Participantes QAP misma metodología	1,25	0	1	0 a 0	0	0	Satisfactorio

(1) RL-MMT-JCTLM: Resultado de laboratorio que trabaja con material y método trazable a los avalados por el JCTLM



Prolactina

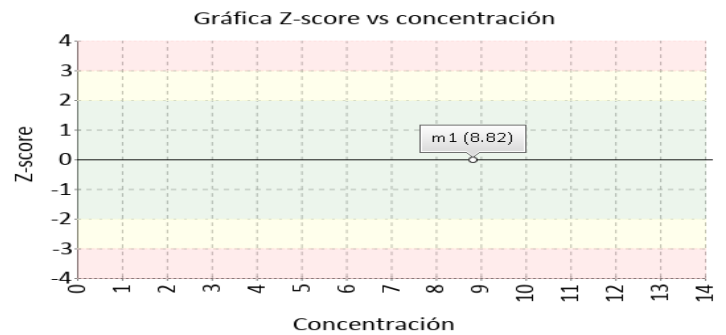
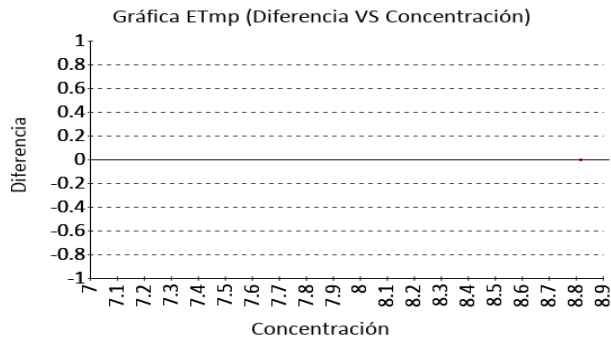
8.82 ng/mL

ELECTROQUIMIOLUMINISCENCIA

3% ETmp

1 Fuente de comparación	2 V.A.V.	3 D.E.	4 n/N	5 Incertidumbre	6 Diferencia%	7 Z-score	8 Valoración
RL-MMT-JCTLM ¹	N/A	N/A	N/A	N/A	N/A	N/A	N/A
Media de comparación internacional	8,77	0,37	30121	8,04 a 9,5	0,57	0,14	Satisfactorio
Todos los participantes de QAP	7,95	0,72	4	6,51 a 9,38	11,01	1,22	Satisfactorio
Participantes QAP misma metodología	8,82	0	1	0 a 0	0	0	Satisfactorio

(1) RL-MMT-JCTLM: Resultado de laboratorio que trabaja con material y método trazable a los avalados por el JCTLM



4. EVALUACIÓN CON MEDIA DE COMPARACIÓN Y CON V.A.V (VALOR ACEPTADO COMO VERDADERO)

PSA libre

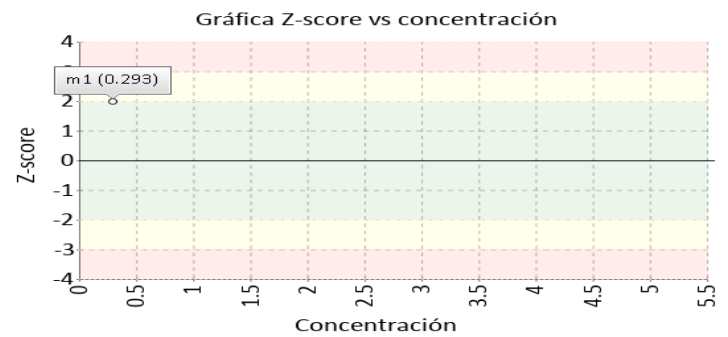
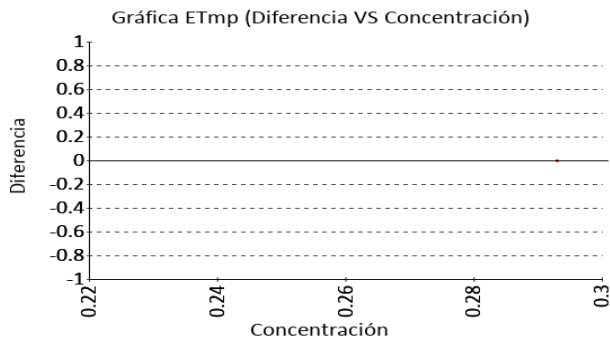
0.293 ng/mL

ELECTROQUIMIOLUMINISCENCIA

17.5% ETmp

1 Fuente de comparación	2 V.A.V.	3 D.E.	4 n/N	5 Incertidumbre	6 Diferencia%	7 Z-score	8 Valoración
RL-MMT-JCTLM ¹	N/A	N/A	N/A	N/A	N/A	N/A	N/A
Media de comparación internacional	0,25	0,02	10875	0,22 a 0,29	15,35	2,44	Alarma
Todos los participantes de QAP	0,25	0,07	2	0,11 a 0,38	19,59	0,71	Satisfactorio
Participantes QAP misma metodología	0,29	0	1	0 a 0	0	0	Satisfactorio

(1) RL-MMT-JCTLM: Resultado de laboratorio que trabaja con material y método trazable a los avalados por el JCTLM



PSA total

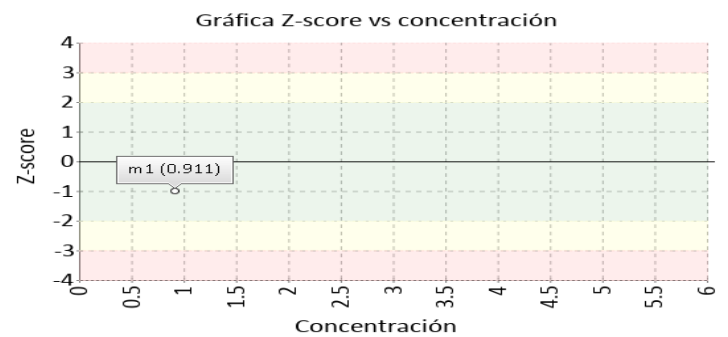
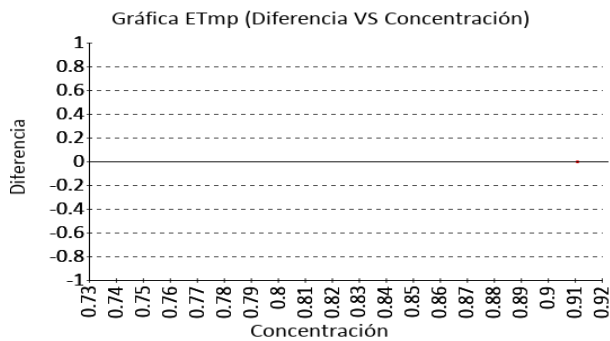
0.911 ng/mL

ELECTROQUIMIOLUMINISCENCIA

3% ETmp

1 Fuente de comparación	2 V.A.V.	3 D.E.	4 n/N	5 Incertidumbre	6 Diferencia%	7 Z-score	8 Valoración
RL-MMT-JCTLM ¹	N/A	N/A	N/A	N/A	N/A	N/A	N/A
Media de comparación internacional	0,96	0,05	45098	0,86 a 1,07	-5,5	-1,02	Satisfactorio
Todos los participantes de QAP	1,07	0,35	7	0,38 a 1,77	-15,14	-0,47	Satisfactorio
Participantes QAP misma metodología	0,91	0	1	0 a 0	0	0	Satisfactorio

(1) RL-MMT-JCTLM: Resultado de laboratorio que trabaja con material y método trazable a los avalados por el JCTLM



Identificación Laboratorio:	100124
Ronda:	39
Muestra:	1
Código Muestra:	AK7528
Fecha reporte:	2022-11-04
Estado:	Evaluación original

4. EVALUACIÓN CON MEDIA DE COMPARACIÓN Y CON V.A.V (VALOR ACEPTADO COMO VERDADERO)

PTH

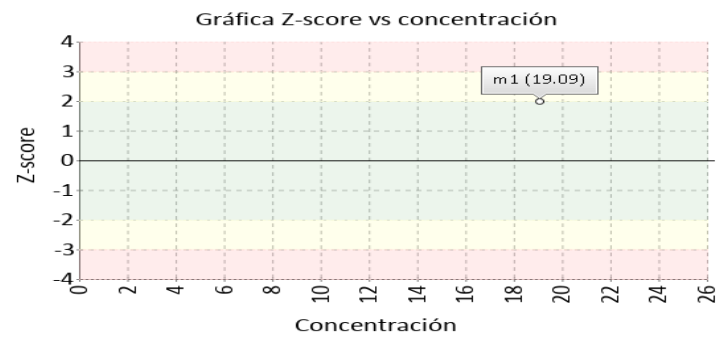
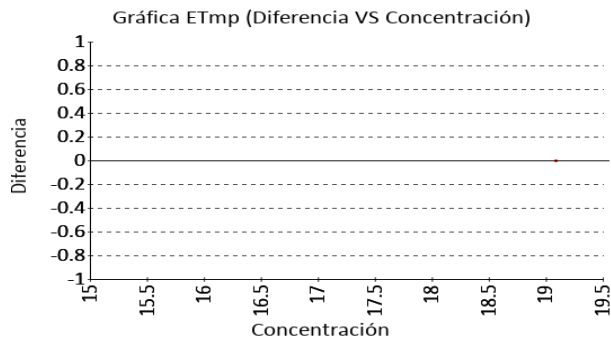
19.09 pg/mL

ELECTROQUIMIOLUMINISCENCIA

3% ETmp

1 Fuente de comparación	2 V.A.V.	3 D.E.	4 n/N	5 Incertidumbre	6 Diferencia%	7 Z-score	8 Valoración
RL-MMT-JCTLM ¹	N/A	N/A	N/A	N/A	N/A	N/A	N/A
Media de comparación internacional	14,19	1,87	451	10,45 a 17,93	34,53	2,62	Alarma
Todos los participantes de QAP	16,02	2,49	4	11,05 a 21	19,14	1,23	Satisfactorio
Participantes QAP misma metodología	19,09	0	1	0 a 0	0	0	Satisfactorio

(1) RL-MMT-JCTLM: Resultado de laboratorio que trabaja con material y método trazable a los avalados por el JCTLM



T3 libre

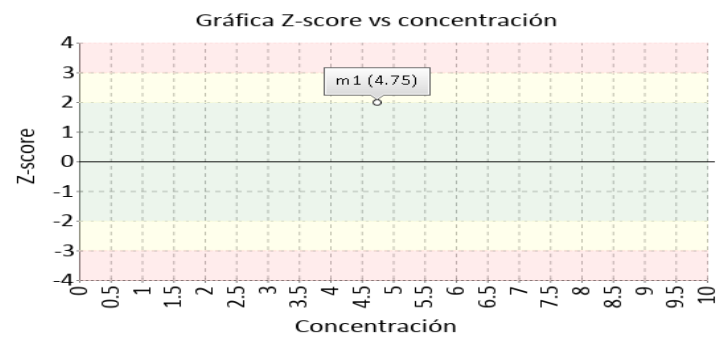
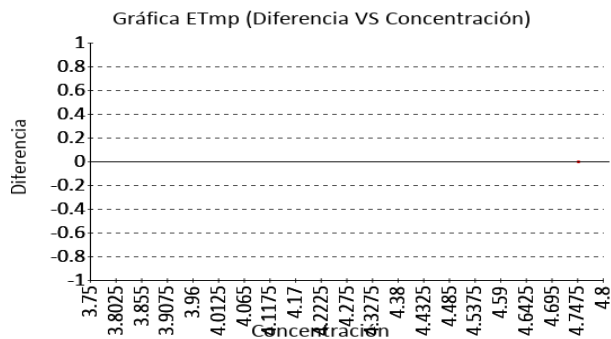
4.75 pmol/L

ELECTROQUIMIOLUMINISCENCIA

9.3% ETmp

1 Fuente de comparación	2 V.A.V.	3 D.E.	4 n/N	5 Incertidumbre	6 Diferencia%	7 Z-score	8 Valoración
RL-MMT-JCTLM ¹	N/A	N/A	N/A	N/A	N/A	N/A	N/A
Media de comparación internacional	4,17	0,23	42446	3,72 a 4,62	13,91	2,58	Alarma
Todos los participantes de QAP	4,33	0,6	2	3,12 a 5,53	9,83	0,71	Satisfactorio
Participantes QAP misma metodología	4,75	0	1	0 a 0	0	0	Satisfactorio

(1) RL-MMT-JCTLM: Resultado de laboratorio que trabaja con material y método trazable a los avalados por el JCTLM



4. EVALUACIÓN CON MEDIA DE COMPARACIÓN Y CON V.A.V (VALOR ACEPTADO COMO VERDADERO)

T3 total

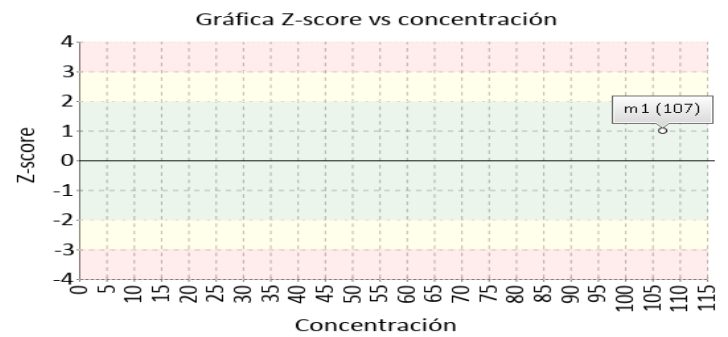
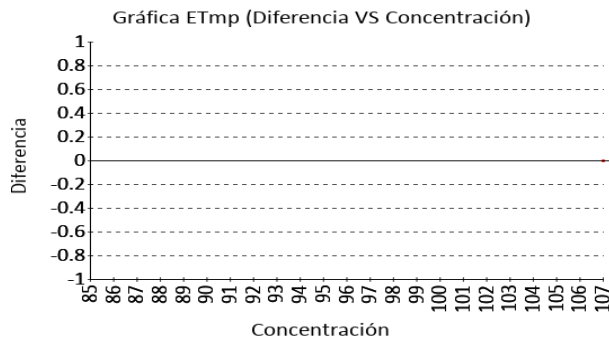
107 ng/dL

ELECTROQUIMIOLUMINISCENCIA

3% ETmp

1 Fuente de comparación	2 V.A.V.	3 D.E.	4 n/N	5 Incertidumbre	6 Diferencia%	7 Z-score	8 Valoración
RL-MMT-JCTLM ¹	N/A	N/A	N/A	N/A	N/A	N/A	N/A
Media de comparación internacional	97,02	5,01	3946	87 a 107,04	10,29	1,99	Satisfactorio
Todos los participantes de QAP	107	0	1	0 a 0	0	0	Satisfactorio
Participantes QAP misma metodología	107	0	1	0 a 0	0	0	Satisfactorio

(1) RL-MMT-JCTLM: Resultado de laboratorio que trabaja con material y método trazable a los avalados por el JCTLM



T4 libre

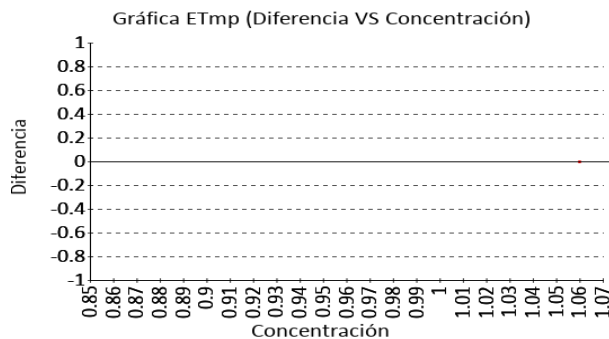
1.06 ng/dL

ELECTROQUIMIOLUMINISCENCIA

3% ETmp

1 Fuente de comparación	2 V.A.V.	3 D.E.	4 n/N	5 Incertidumbre	6 Diferencia%	7 Z-score	8 Valoración
RL-MMT-JCTLM ¹	N/A	N/A	N/A	N/A	N/A	N/A	N/A
Media de comparación internacional	1,03	0,04	8339	0,94 a 1,12	2,91	0,7	Satisfactorio
Todos los participantes de QAP	0,91	0,3	5	0,32 a 1,51	15,97	0,49	Satisfactorio
Participantes QAP misma metodología	1,06	0	1	0 a 0	0	0	Satisfactorio

(1) RL-MMT-JCTLM: Resultado de laboratorio que trabaja con material y método trazable a los avalados por el JCTLM



4. EVALUACIÓN CON MEDIA DE COMPARACIÓN Y CON V.A.V (VALOR ACEPTADO COMO VERDADERO)

T4 total

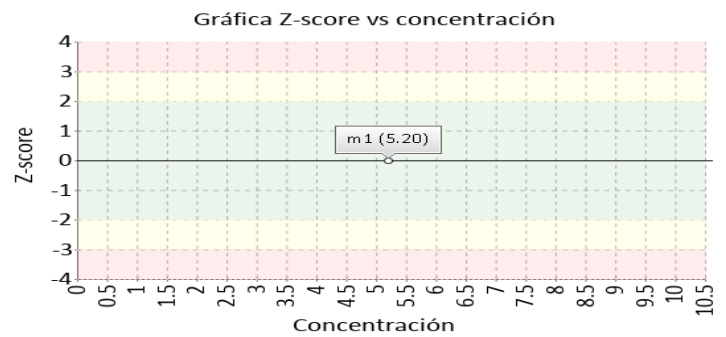
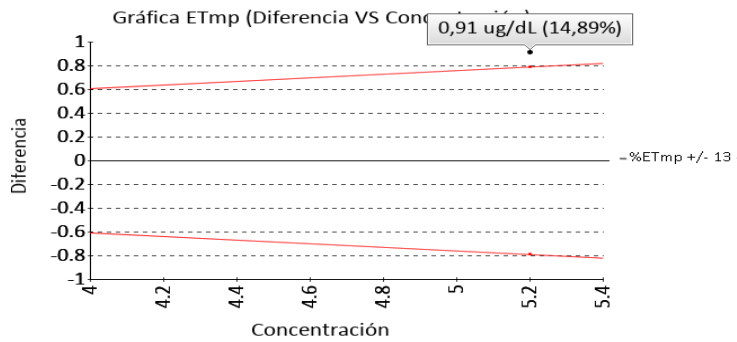
5.20 ug/dL

ELECTROQUIMIOLUMINISCENCIA

13% ETmp

1 Fuente de comparación	2 V.A.V.	3 D.E.	4 n/N	5 Incertidumbre	6 Diferencia%	7 Z-score	8 Valoración
RL-MMT-JCTLM ¹	6.110	N/A	N/A	N/A	14,89	N/A	No satisfactorio
Media de comparación internacional	5,39	0,27	2611	4,85 a 5,93	-3,53	-0,7	Satisfactorio
Todos los participantes de QAP	6,08	0,93	4	4,21 a 7,94	-14,4	-0,94	Satisfactorio
Participantes QAP misma metodología	5,2	0	1	0 a 0	0	0	Satisfactorio

(1) RL-MMT-JCTLM: Resultado de laboratorio que trabaja con material y método trazable a los avalados por el JCTLM



Testosterona

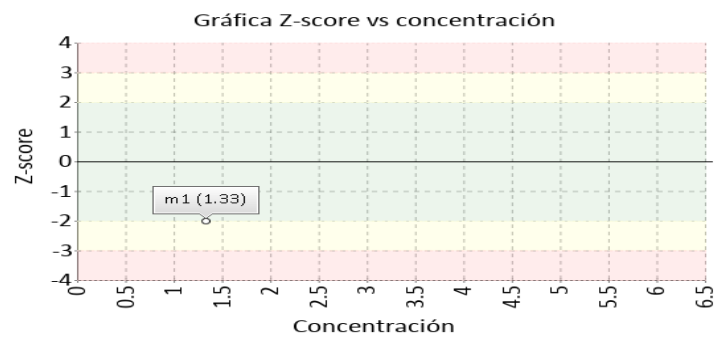
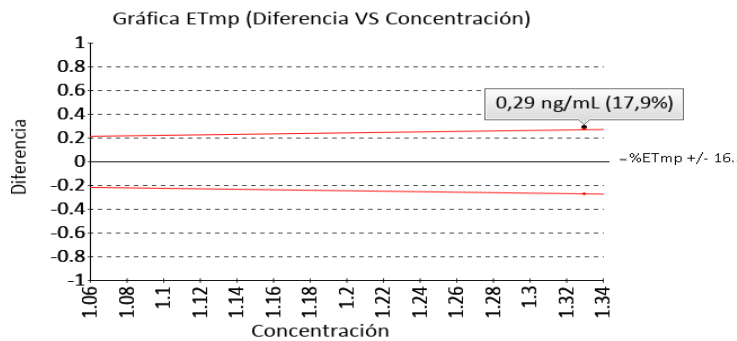
1.33 ng/mL

ELECTROQUIMIOLUMINISCENCIA

16.5% ETmp

1 Fuente de comparación	2 V.A.V.	3 D.E.	4 n/N	5 Incertidumbre	6 Diferencia%	7 Z-score	8 Valoración
RL-MMT-JCTLM ¹	1.620	N/A	N/A	N/A	17,9	N/A	No satisfactorio
Media de comparación internacional	1,55	0,08	3387	1,4 a 1,7	-14,19	-2,86	Alarma
Todos los participantes de QAP	1,17	0,23	2	0,7 a 1,63	14,16	0,71	Satisfactorio
Participantes QAP misma metodología	1,33	0	1	0 a 0	0	0	Satisfactorio

(1) RL-MMT-JCTLM: Resultado de laboratorio que trabaja con material y método trazable a los avalados por el JCTLM



4. EVALUACIÓN CON MEDIA DE COMPARACIÓN Y CON V.A.V (VALOR ACEPTADO COMO VERDADERO)

TSH

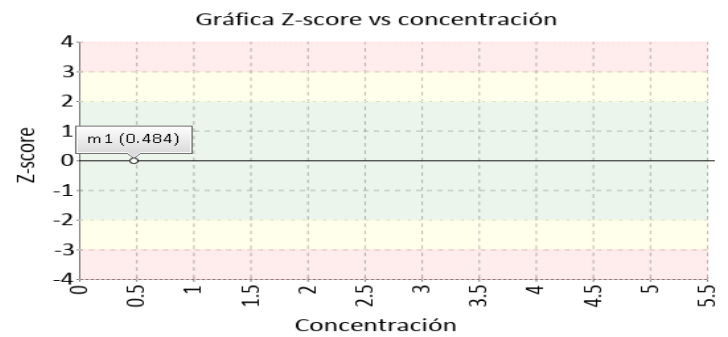
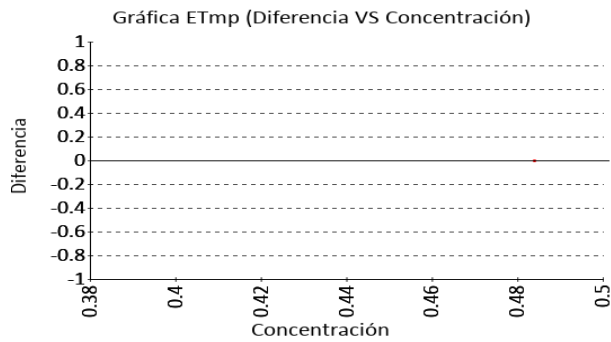
0.484 uUI/mL

ELECTROQUIMIOLUMINISCENCIA

3% ETmp

1 Fuente de comparación	2 V.A.V.	3 D.E.	4 n/N	5 Incertidumbre	6 Diferencia%	7 Z-score	8 Valoración
RL-MMT-JCTLM ¹	N/A	N/A	N/A	N/A	N/A	N/A	N/A
Media de comparación internacional	0,49	0,02	8443	0,45 a 0,52	-0,41	-0,11	Satisfactorio
Todos los participantes de QAP	0,48	0,15	6	0,19 a 0,77	1,15	0,04	Satisfactorio
Participantes QAP misma metodología	0,48	0	1	0 a 0	0	0	Satisfactorio

(1) RL-MMT-JCTLM: Resultado de laboratorio que trabaja con material y método trazable a los avalados por el JCTLM



Vitamina B12

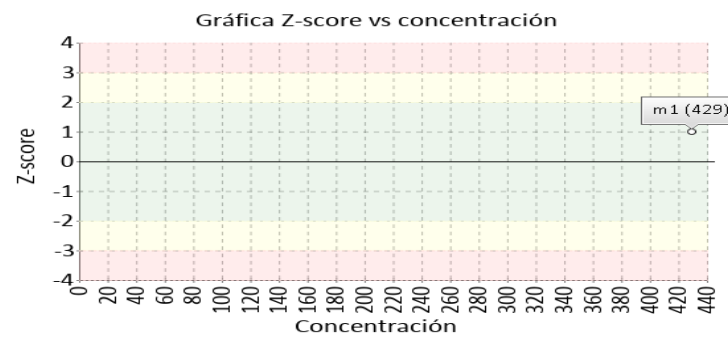
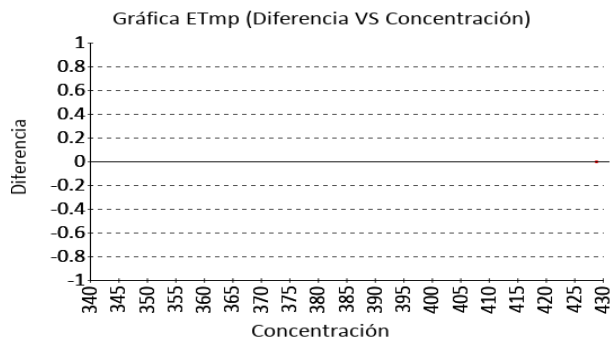
429 pg/mL

ELECTROQUIMIOLUMINISCENCIA

3% ETmp

1 Fuente de comparación	2 V.A.V.	3 D.E.	4 n/N	5 Incertidumbre	6 Diferencia%	7 Z-score	8 Valoración
RL-MMT-JCTLM ¹	N/A	N/A	N/A	N/A	N/A	N/A	N/A
Media de comparación internacional	402,3	24,34	2965	353,62 a 450,98	6,64	1,1	Satisfactorio
Todos los participantes de QAP	383,19	39,03	5	305,14 a 461,24	11,95	1,17	Satisfactorio
Participantes QAP misma metodología	429	0	1	0 a 0	0	0	Satisfactorio

(1) RL-MMT-JCTLM: Resultado de laboratorio que trabaja con material y método trazable a los avalados por el JCTLM



5. INFORME DE TRAZABILIDAD METROLÓGICA

1	2	3	4	5	6	7	8
Ítem	Mensurando	Analizador	Metodología declarada por el fabricante	Metodología de referencia avalada por el JCTLM	Material trazable declarado por el fabricante	Material de referencia avalado por el JCTLM	Estado de trazabilidad
1	17-Alpha-Hydroxyprogesterona	Maglumi 800	Quimioluminiscencia	56	No declarado		No trazable
2	25-Hydroxy Vitamin D (Total)	Roche Cobas e 801	Quimioluminiscencia	92	No declarado		No trazable
3	25-Hydroxy Vitamin D (Total)	Roche Cobas 6000 (e601)	Quimioluminiscencia	92	No declarado		No trazable
4	AFP	Roche Cobas 6000 (e601)	ELECTROQUIMIOLUMINISCENCIA		No declarado		No trazable
5	Aldosterona	Maglumi 800	Quimioluminiscencia	89	No declarado		No trazable
6	Anti-Tiroglobulina	Roche Cobas 6000 (e601)	Quimioluminiscencia		No declarado		No trazable
7	Anti-TPO	Roche Cobas e 801	Quimioluminiscencia		No declarado		No trazable
8	Calcitonina	Maglumi 800	Quimioluminiscencia		No declarado		No trazable
9	CEA	Roche Cobas e 801	Electroquimioluminiscencia (ECL)		No declarado		No trazable
10	Cortisol	Roche Cobas e 801	Chemiluminescence	48 49 50 51 52	No declarado	33 34 35 36 37 32	No trazable
11	DHEA-Sulfato	Roche Cobas e 801	Quimioluminiscencia		No declarado		No trazable
12	Estradiol	Roche Cobas e 801	ELECTROQUIMIOLUMINISCENCIA	93 106 53 54 55	No declarado	56 57 58 123 59	Trazable por metodología
13	Ferritina	Roche Cobas e 801	ELECTROQUIMIOLUMINISCENCIA		No declarado		No trazable
14	Folato	Roche Cobas e 801	ELECTROQUIMIOLUMINISCENCIA		No declarado		No trazable
15	FSH	Roche Cobas e 801	ELECTROQUIMIOLUMINISCENCIA		No declarado		No trazable
16	HCG cuantitativa	Roche Cobas 6000 (e601)	ELECTROQUIMIOLUMINISCENCIA		No declarado		No trazable
17	HGH	Roche Cobas 6000 (e601)	Quimioluminiscencia		No declarado		No trazable
18	Insulina	Roche Cobas e 801	ELECTROQUIMIOLUMINISCENCIA		No declarado		No trazable
19	LH	Roche Cobas e 801	ELECTROQUIMIOLUMINISCENCIA		No declarado		No trazable
20	Progesterona	Roche Cobas e 801	ELECTROQUIMIOLUMINISCENCIA	94 107 66 67	No declarado	124 88 87 89	Trazable por metodología
21	Prolactina	Roche Cobas 6000 (e601)	ELECTROQUIMIOLUMINISCENCIA		No declarado		No trazable
22	PSA libre	Roche Cobas e 801	ELECTROQUIMIOLUMINISCENCIA		No declarado		No trazable
23	PSA total	Roche Cobas e 801	ELECTROQUIMIOLUMINISCENCIA		No declarado	119	No trazable
24	PTH	Roche Cobas e 801	ELECTROQUIMIOLUMINISCENCIA		No declarado		No trazable
25	T3 libre	Roche Cobas 6000 (e601)	ELECTROQUIMIOLUMINISCENCIA		No declarado		No trazable
26	T3 total	Roche Cobas e 801	ELECTROQUIMIOLUMINISCENCIA	87 86	No declarado	121	No trazable
27	T4 libre	Roche Cobas e 801	ELECTROQUIMIOLUMINISCENCIA	90	No declarado		No trazable
28	T4 total	Roche Cobas e 801	ELECTROQUIMIOLUMINISCENCIA	108 85 82 83 84	No declarado		Trazable por metodología

29	Testosterona	Roche Cobas e 801	ELECTROQUIMIOLUMINI SCENCIA	109 75 74	No declarado	97 98 99	Trazable por metodología
30	TSH	Roche Cobas e 801	ELECTROQUIMIOLUMINI SCENCIA		No declarado		No trazable
31	Vitamina B12	Roche Cobas e 801	ELECTROQUIMIOLUMINI SCENCIA		No declarado		No trazable

Nomenclatura método

56: LC/MS/MS **92:** ID/LC/MS Isotope dilution liquid chromatography mass spectrometry (ID-LC-MS/MS) **92:** ID/LC/MS Isotope dilution liquid chromatography mass spectrometry (ID-LC-MS/MS) **89:** ID/GC/MS **48:** ID/GC/MS **49:** ID/HPLC/MS and ID/GC/MS **50:** ID/LC/MS **51:** ID/LC/MS/MS **52:** LC/MS/MS **93:** DI-CG/EM (dilución isotópica - cromatografía de gases/espectrometría de masas) **106:** electroquimiluminiscencia **53:** ID/GC/MS **54:** ID/LC/MS/MS **55:** LC-MS/MS **94:** DI-CG/MS (Dilución isotópica-cromatografía de gases/ espectrometría de masas) **107:** electroquimiluminiscencia **66:** ID/GC/MS **67:** ID/LC/MS/MS **87:** ID-LC/MS/MS **86:** ID/GC/MS and ID/LC/MS/MS **90:** Equilibrium dialysis ID/LC/MS **108:** electroquimiluminiscencia **85:** ID-LC/MS/MS **82:** ID/GC/MS and ID/LC/MS/MS **83:** ID/HPLC/MS; ID/GC/MS **84:** ID/LC/MS **109:** electroquimiluminiscencia **75:** ID-LC/MS **74:** ID/GC/MS

Nomenclatura materiales

33: ERM-DA192, cortisol in human serum **34:** ERM-DA193, cortisol in human serum **35:** ERM-DA451/IFCC, cortisol reference panel **36:** NMJ CRM 6007-a, Hydrocortisone **37:** NMJ CRM 6401-b, Cortisol in human serum (four concentration levels) **32:** SRM 921, cortisol **56:** BCR-576, 17-estradiol in human serum **57:** BCR-577, 17-estradiol in human serum **58:** BCR-578, 17-estradiol in human serum **123:** CRM6004a **59:** NMJ CRM 6004-a, 17-estradiol **124:** BCR-348R EMR-DA347 **88:** BCR-348R, Progesterone **87:** ERM-DA347, progesterone in human serum **89:** NMJ CRM 6003-a, Progesterone **119:** BCR-613, prostate specific antigen **121:** IRMM-469, 3,3,5-Triiodothyronine (T3) **97:** ERM-DA345a **98:** ERM-DA346a **99:** NMIA CRM M914, testosterone

6. RESUMEN DE RONDA

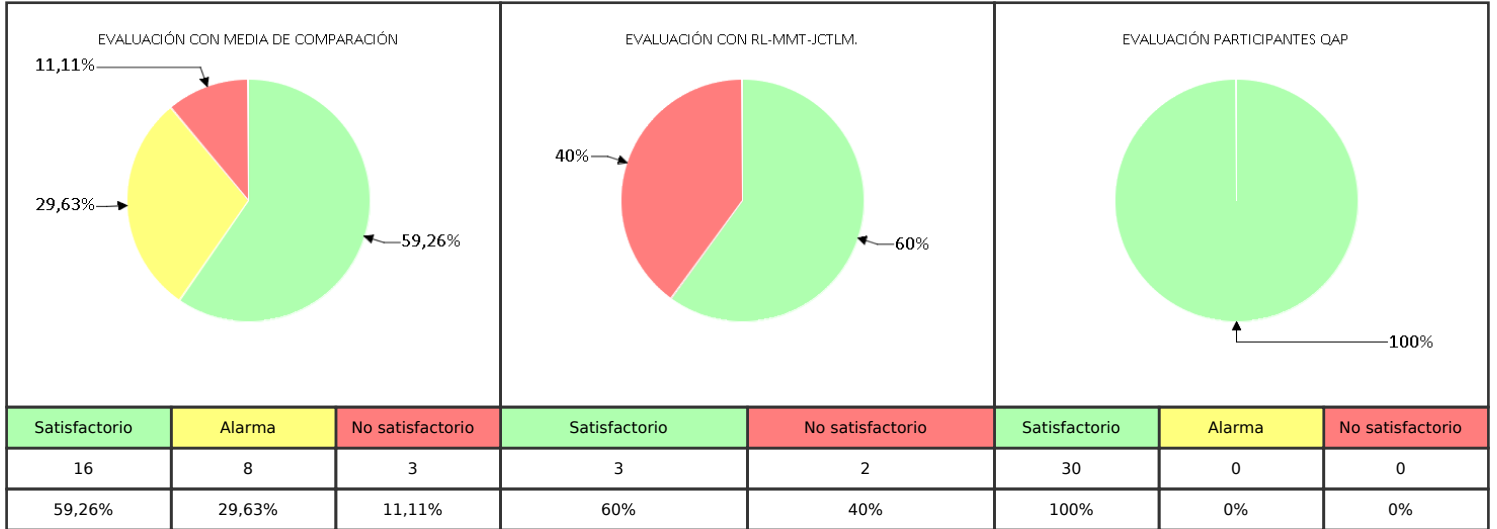
Ítem	Mensurando	Muestra 1			Muestra 2			Muestra 3			Muestra 4			Muestra 5			Muestra 6		
		Dif% con RL-MMT-JCTLM	Z-S WWR	Z Score particip antes QAP	Dif% con RL-MMT-JCTLM	Z-S WWR	Z Score particip antes QAP	Dif% con RL-MMT-JCTLM	Z-S WWR	Z Score particip antes QAP	Dif% con RL-MMT-JCTLM	Z-S WWR	Z Score particip antes QAP	Dif% con RL-MMT-JCTLM	Z-S WWR	Z Score particip antes QAP	Dif% con RL-MMT-JCTLM	Z-S WWR	Z Score particip antes QAP
1	17-Alpha-Hydroxypogesterona	N/A	-2,39	0															
2	25-Hydroxy Vitamin D (Total)	N/A	-0,79	-0,79															
3	25-Hydroxy Vitamin D (Total)	N/A	N/A	N/A															
4	AFP	N/A	-2,93	-0,49															
5	Aldosterona	N/A	-6,19	0															
6	Anti-Tiroglobulina	N/A	N/A	-0,71															
7	Anti-TPO	N/A	N/A	0															
8	Calcitonina	N/A	22,03	0															
9	CEA	N/A	1,86	1,04															
10	Cortisol	1,71	1,21	-0,32															
11	DHEA-Sulfato	N/A	N/A	0															
12	Estradiol	-27,86	-2,92	-0,71															
13	Ferritina	N/A	1,11	1,51															
14	Folato	N/A	1,83	-0,71															
15	FSH	N/A	-0,73	0,18															
16	HCG cuantitativa	N/A	0,91	-0,21															
17	HGH	N/A	0,18	0															
18	Insulina	N/A	2,23	0,71															
19	LH	N/A	0,53	0,74															
20	Progesterona	20,19	4,28	0,71															
21	Prolactina	N/A	0,14	1,22															
22	PSA libre	N/A	2,44	0,71															
23	PSA total	N/A	-1,02	-0,47															
24	PTH	N/A	2,62	1,23															
25	T3 libre	N/A	2,58	0,71															
26	T3 total	N/A	1,99	0															
27	T4 libre	N/A	0,7	0,49															
28	T4 total	-14,89	-0,7	-0,94															
29	Testosterona	-17,9	-2,86	0,71															
30	TSH	N/A	-0,11	0,04															
31	Vitamina B12	N/A	1,1	1,17															
Notificaciones		<input type="checkbox"/> 0 <input checked="" type="checkbox"/> 1 <input type="checkbox"/> 0	<input type="checkbox"/> 0 <input checked="" type="checkbox"/> 0 <input type="checkbox"/> 0	<input type="checkbox"/> 0 <input checked="" type="checkbox"/> 0 <input type="checkbox"/> 0	<input type="checkbox"/> 0 <input checked="" type="checkbox"/> 0 <input type="checkbox"/> 0	<input type="checkbox"/> 0 <input checked="" type="checkbox"/> 0 <input type="checkbox"/> 0	<input type="checkbox"/> 0 <input checked="" type="checkbox"/> 0 <input type="checkbox"/> 0												

V.A.V - La diferencia porcentual es inferior o igual al error total máximo permisible.	V.A.V - La diferencia porcentual es superior al error total máximo permisible.	Satisfactorio si su resultado está entre +/- 2 Z-score.	Alarma si su resultado está entre 2 y 3 Z-score.	No satisfactorio si su resultado es mayor a 3 Z-score.	N/A No aplica	<input type="checkbox"/> Tardío	<input checked="" type="checkbox"/> Ausente	<input type="checkbox"/> Revalorado
--	--	---	--	--	---------------	---------------------------------	---	-------------------------------------

Identificación Laboratorio:	100124
Ronda:	39
Muestra:	1
Código Muestra:	AK7528
Fecha reporte:	2022-11-04
Estado:	Evaluación original

7. INDICADORES DE COMPETENCIA TÉCNICA

7.1. DESEMPEÑO PARA LA MUESTRA 1



Observaciones:	Revisado por:
El valor reportado por el laboratorio del análisis calcitonina 113.7 pg/mL difiere en -384% del VAV 29.54 pg/mL	
	Fecha:

-- Final de reporte --

**Aprobado por:
Aída Porras. Magister en Biología. Doctor in management.
Coordinadora programas QAP**