



"Quality Assurance Program"

Programa de Aseguramiento de la Calidad Analítica



**PROGRAMA DE ASEGURAMIENTO DE CALIDAD**  
**QAP-Q - Química sanguínea**

**CENTRO ESPECIALIZADO DE DIAGNOSTICO MATERNO INFANTIL**

Correo electrónico: [coorlaboratoriocedmi@gmail.com](mailto:coorlaboratoriocedmi@gmail.com)  
Dirección: Calle 14 A # 1E - 41 - Barrio Caobos  
Ciudad: Cúcuta Norte de Santander  
País: Colombia  
Contacto: Iveth Maquilon  
Teléfono: 3166170781

**IDENTIFICACIÓN DEL LABORATORIO: 100186**

Código de reporte: QAP-Q-100186-37-1  
Ronda: 37  
Muestra: 1  
Código de la muestra: JP0759  
Tipo de muestra: Liofilizado -Suero humano  
Fecha generación: 26 / junio / 2021

Identificación Laboratorio:	100186
Ronda:	37
Muestra:	1
Código Muestra:	JP0759
Fecha reporte:	2021-06-15
Estado:	Evaluación original

## 1. TÉRMINOS GENERALES

### Confidencialidad:

Quik SAS como organización certificada ISO 27001:2013 <sup>1</sup>, y en cumplimiento al numeral 4.10 de ISO 17043:2010 <sup>2</sup>, garantiza la confidencialidad del presente reporte. La divulgación del presente informe se realizará únicamente al contacto autorizado por cada laboratorio. En caso de que la autoridad competente requiera información contenida en los reportes, será comunicado al participante involucrado con autorización expresa del mismo.

- (1) Sistema de gestión de la seguridad de la información y en cumplimiento con el numeral.
- (2) Requisitos generales para los ensayos de aptitud

### Homogeneidad y estabilidad:

Quik SAS certifica la homogeneidad y estabilidad suficiente de los ítems incluidos en los ensayos a través de una rigurosa selección de los materiales de cada programa, garantizando las condiciones adecuadas en la cadena de transporte y a través de verificaciones con métodos estadísticos.

### Subcontrataciones:

La planificación, el diseño estadístico, la operación y la generación de los informes son realizados por Quik SAS. Los materiales utilizados para los programas de laboratorio clínico son contratados con Bio-Rad Laboratories Inc. y para los programas de patología anatómica con la fundación Santa Fé de Bogotá

**2. EVALUACIÓN CON MEDIA DE COMPARACIÓN**

1	2	3	4	5	6	7	8	9	10	11	12	13	14
IT	NOT	Mensurando	Analizador	Método	VRL	U-LAB	M-C	U-MC	DE-C	T-C	Zs	VAL	COMP
1	☒	ALT (ALAT/GPT)	Selectra Pro M	UV without P5P	111	U/L	100,3	U/L	5,63	Acumulada	1,9	Satisfactorio	Método
2	☒	AST (ASAT/GOT)	Selectra Pro M	UV without P5P	239	U/L	201,5	U/L	12,29	Acumulada	3,05	No satisfactorio	Método
3	☒	Bilirrubina Directa	Selectra Pro M	Diazotization	2.10	mg/dL	1,27	mg/dL	0,26	Mensual	3,18	No satisfactorio	Método
4	☒	Bilirrubina Indirecta	Selectra Pro M	Calculado	4.97	mg/dL	3,52	mg/dL	0,19	Acumulada	7,67	No satisfactorio	Método
5	☒	Colesterol HDL	Selectra Pro M	Direct Enzymatic Colorimetric	70	mg/dL	26,82	mg/dL	3,35	Mensual	12,89	No satisfactorio	Método
6	☒	Colesterol Total	Selectra Pro M	Colesterol oxidasa, esterasa, peroxidasa	119	mg/dL	101,2	mg/dL	5,1	Acumulada	3,49	No satisfactorio	Método
7	☒	Creatinina	Selectra Pro M	Alkaline picrate method	5.55	mg/dL	5,55	mg/dL	0,41	Acumulada	0	Satisfactorio	Método
8	☒	Glucosa	Selectra Pro M	Glucose oxidase, hydrogen peroxide (Trinder)	287	mg/dL	267	mg/dL	8,47	Acumulada	2,36	Alarma	Método
9	☒	LD (Lactato Deshidrogenasa)	STAT FAX 3300	Lactate to pyruvate	803	U/L	366,8	U/L	32,8	Mensual	13,3	No satisfactorio	Método
10	☒	Nitrógeno Uréico	STAT FAX 3300	Urease, colorimetric	17.7	mg/dL	43,87	mg/dL	7,36	Mensual	-3,56	No satisfactorio	Método
11	☒	Triglicéridos	Selectra Pro M	Enzymatic, end point	64	mg/dL	96,86	mg/dL	4,96	Acumulada	-6,63	No satisfactorio	Método

<b>IT:</b> Item	<b>NOT:</b> Notificaciones	<b>VRL:</b> Valor reportado por el laboratorio	<b>U-LAB:</b> Unidades de laboratorio	<b>U-MC:</b> Unidades Originales de la media de comparación
<b>M-C:</b> Media del grupo de comparación	<b>DE-C:</b> Desviación estándar del grupo de comparación	<b>T-C:</b> Tipo de consenso	<b>Zs:</b> Z-score	<b>VAL:</b> Valoración
				<b>COMP:</b> Comparador

<b>Satisfactorio</b> si su resultado está entre +/- 2 Z-score.	<b>Alarma</b> si su resultado está entre 2 y 3 Z-score.	<b>No satisfactorio</b> si su resultado es mayor a 3 Z-score.	 Tardío	<input checked="" type="checkbox"/> Ausente	 Revalorado
---	--	--	--	---	--

Identificación Laboratorio:	100186
Ronda:	37
Muestra:	1
Código Muestra:	JP0759
Fecha reporte:	2021-06-15
Estado:	Evaluación original

**3. EVALUACIÓN CON VALOR OBTENIDO CON EL MÉTODO TRAZABLE A MATERIAL Y/O MÉTODO AVALADO POR EL JCTLM**

1 Item	2 Mensurando	3 VRL	4 U-LAB	5 V.A.V.	6 U-V.A.V.	7 M-REF	8 D%	9 ETmp%	10 Límites aceptación Bajo Alto		11 Valoración
1	Bilirrubina Directa	2.10	mg/dL	1.110	mg/dL	Ver sección 5: Informe de trazabilidad metrológica	89,19	20	0,89	1,33	No satisfactorio
2	Bilirrubina Indirecta	4.97	mg/dL	3.240	mg/dL	Ver sección 5: Informe de trazabilidad metrológica	53,4	20	2,59	3,89	No satisfactorio
3	Colesterol HDL	70	mg/dL	31.400	mg/dL	Ver sección 5: Informe de trazabilidad metrológica	122,93	30	21,98	40,82	No satisfactorio
4	Colesterol Total	119	mg/dL	102.000	mg/dL	Ver sección 5: Informe de trazabilidad metrológica	16,67	10	91,8	112,2	No satisfactorio
5	Creatinina	5.55	mg/dL	5.250	mg/dL	Ver sección 5: Informe de trazabilidad metrológica	5,71	10	4,73	5,78	Satisfactorio
6	Glucosa	287	mg/dL	288.000	mg/dL	Ver sección 5: Informe de trazabilidad metrológica	-0,35	8	264,96	311,04	Satisfactorio

<b>VRL: Valor reportado por el laboratorio</b>			<b>U-V.A.V.: Unidades del valor aceptado como verdadero</b>		
<b>U-LAB: Unidades de laboratorio</b>		<b>M-REF: Método de referencia</b>		<b>D% Diferencia porcentual %</b>	

Satisfactorio: El resultado reportado por el laboratorio NO supera la diferencia porcentual del ETmp comparado con V.A.V	No satisfactorio: El resultado reportado por el laboratorio SI supera la diferencia porcentual del ETmp comparado con V.A.V	ETmp Error Total máximo permisible * Fuente CAP	V.A.V. Valor aceptado como verdadero
--	---	---	---

**4. EVALUACIÓN CON MEDIA DE COMPARACIÓN Y CON V.A.V (VALOR ACEPTADO COMO VERDADERO)**

**ALT (ALAT/GPT)**

**111 U/L**

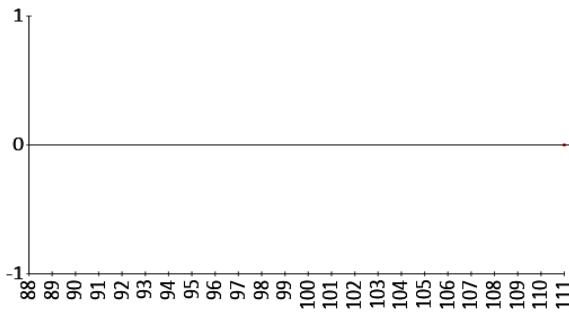
UV without P5P

20% ETmp

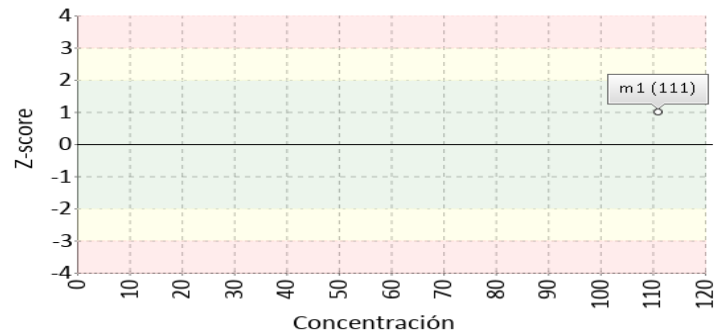
1 Fuente de comparación	2 V.A.V.	3 D.E.	4 n/N	5 Incertidumbre	6 Diferencia%	7 Z-score	8 Valoración
RL-MMT-JCTLM <sup>1</sup>	N/A	N/A	N/A	N/A	N/A	N/A	N/A
Media de comparación internacional	100,3	5,63	142000	89,04 a 111,56	10,67	1,9	Satisfactorio
Todos los participantes de QAP	N/A	N/A	N/A	N/A	N/A	N/A	N/A
Participantes QAP misma metodología	N/A	N/A	N/A	N/A	N/A	N/A	N/A

(1) RL-MMT-JCTLM: Resultado de laboratorio que trabaja con material y método trazable a los avalados por el JCTLM

Gráfica Etmp (Diferencia VS Concentración)



Gráfica Z-score vs concentración



**AST (ASAT/GOT)**

**239 U/L**

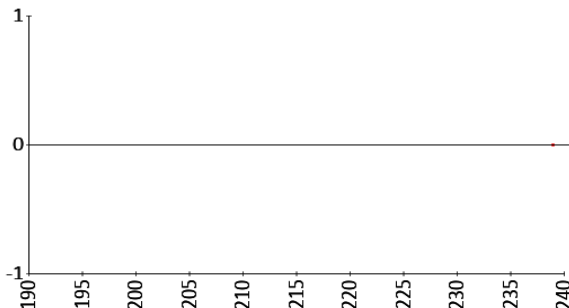
UV without P5P

20% ETmp

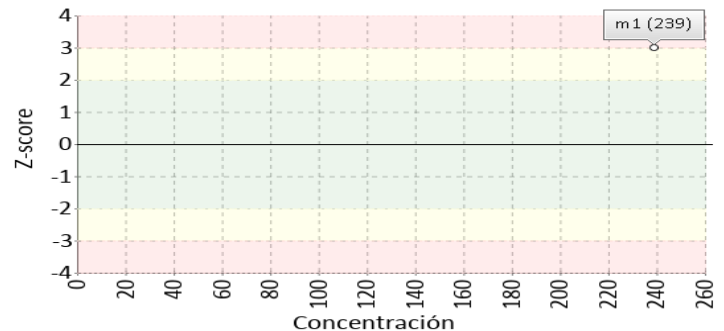
1 Fuente de comparación	2 V.A.V.	3 D.E.	4 n/N	5 Incertidumbre	6 Diferencia%	7 Z-score	8 Valoración
RL-MMT-JCTLM <sup>1</sup>	N/A	N/A	N/A	N/A	N/A	N/A	N/A
Media de comparación internacional	201,5	12,29	137000	176,92 a 226,08	18,61	3,05	No satisfactorio
Todos los participantes de QAP	N/A	N/A	N/A	N/A	N/A	N/A	N/A
Participantes QAP misma metodología	N/A	N/A	N/A	N/A	N/A	N/A	N/A

(1) RL-MMT-JCTLM: Resultado de laboratorio que trabaja con material y método trazable a los avalados por el JCTLM

Gráfica Etmp (Diferencia VS Concentración)



Gráfica Z-score vs concentración



**4. EVALUACIÓN CON MEDIA DE COMPARACIÓN Y CON V.A.V (VALOR ACEPTADO COMO VERDADERO)**

**Bilirrubina Directa**

**2.10 mg/dL**

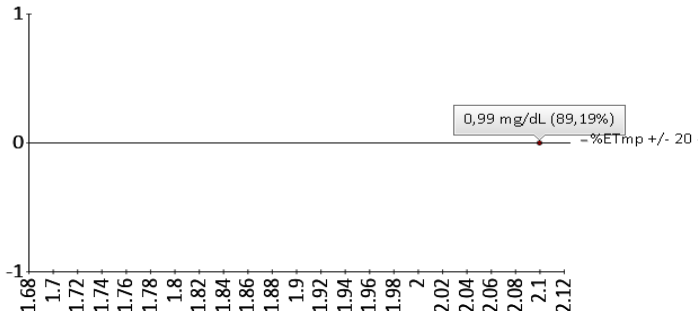
Diazotization

20% ETmp

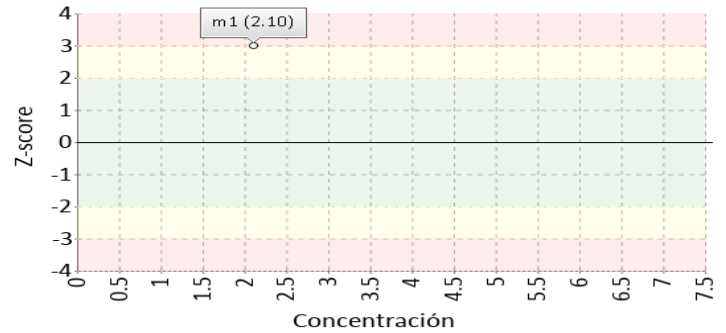
1 Fuente de comparación	2 V.A.V.	3 D.E.	4 n/N	5 Incertidumbre	6 Diferencia%	7 Z-score	8 Valoración
RL-MMT-JCTLM <sup>1</sup>	1.110	N/A	N/A	N/A	89,19	N/A	No satisfactorio
Media de comparación internacional	1,27	0,26	16811	0,75 a 1,79	65,35	3,18	No satisfactorio
Todos los participantes de QAP	N/A	N/A	N/A	N/A	N/A	N/A	N/A
Participantes QAP misma metodología	N/A	N/A	N/A	N/A	N/A	N/A	N/A

(1) RL-MMT-JCTLM: Resultado de laboratorio que trabaja con material y método trazable a los avalados por el JCTLM

Gráfica Etmp (Diferencia VS Concentración)



Gráfica Z-score vs concentración



**Bilirrubina Indirecta**

**4.97 mg/dL**

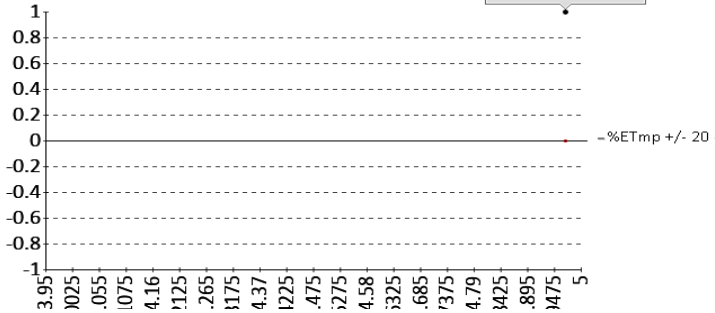
Calculado

20% ETmp

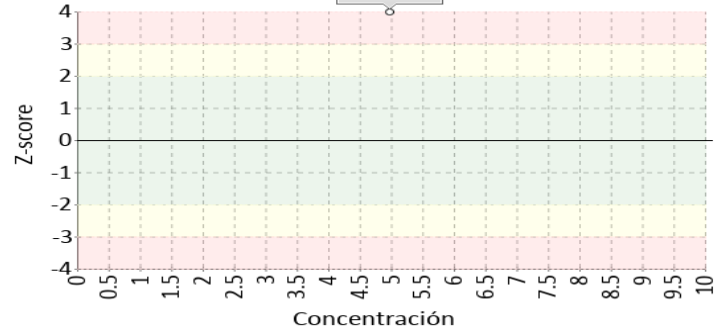
1 Fuente de comparación	2 V.A.V.	3 D.E.	4 n/N	5 Incertidumbre	6 Diferencia%	7 Z-score	8 Valoración
RL-MMT-JCTLM <sup>1</sup>	3.240	N/A	N/A	N/A	53,4	N/A	No satisfactorio
Media de comparación internacional	3,52	0,19	609	3,14 a 3,9	41,19	7,67	No satisfactorio
Todos los participantes de QAP	N/A	N/A	N/A	N/A	N/A	N/A	N/A
Participantes QAP misma metodología	N/A	N/A	N/A	N/A	N/A	N/A	N/A

(1) RL-MMT-JCTLM: Resultado de laboratorio que trabaja con material y método trazable a los avalados por el JCTLM

Gráfica Etmp (Diferencia VS Concentración)



Gráfica Z-score vs concentración



**4. EVALUACIÓN CON MEDIA DE COMPARACIÓN Y CON V.A.V (VALOR ACEPTADO COMO VERDADERO)**

**Colesterol HDL**

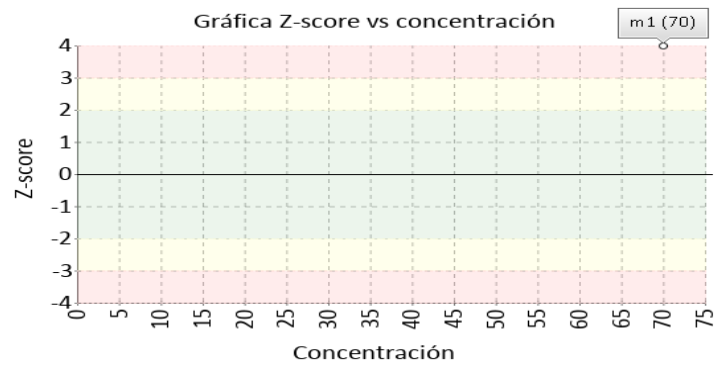
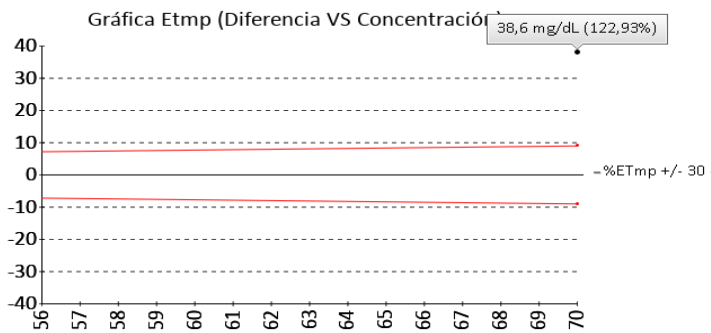
**70 mg/dL**

Direct Enzymatic Colorimetric

30% ETmp

1 Fuente de comparación	2 V.A.V.	3 D.E.	4 n/N	5 Incertidumbre	6 Diferencia%	7 Z-score	8 Valoración
RL-MMT-JCTLM <sup>1</sup>	31.400	N/A	N/A	N/A	122,93	N/A	No satisfactorio
Media de comparación internacional	26,82	3,35	1981	20,12 a 33,52	161	12,89	No satisfactorio
Todos los participantes de QAP	N/A	N/A	N/A	N/A	N/A	N/A	N/A
Participantes QAP misma metodología	N/A	N/A	N/A	N/A	N/A	N/A	N/A

(1) RL-MMT-JCTLM: Resultado de laboratorio que trabaja con material y método trazable a los avalados por el JCTLM



**Colesterol Total**

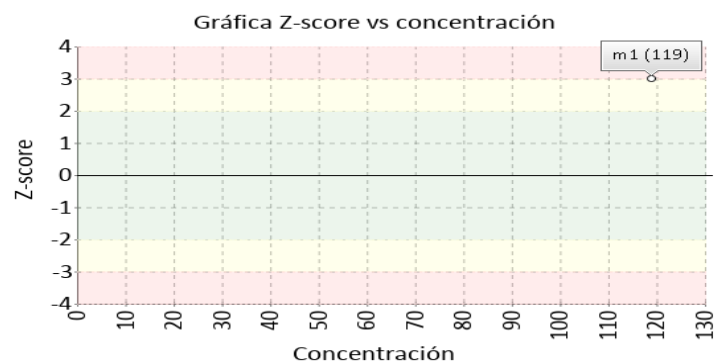
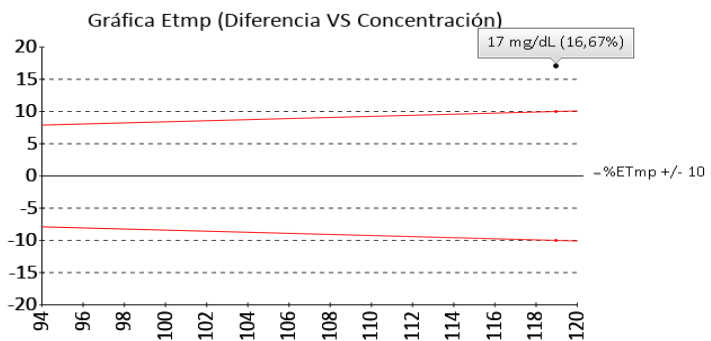
**119 mg/dL**

Colesterol oxidasa, esterasa, peroxidasa

10% ETmp

1 Fuente de comparación	2 V.A.V.	3 D.E.	4 n/N	5 Incertidumbre	6 Diferencia%	7 Z-score	8 Valoración
RL-MMT-JCTLM <sup>1</sup>	102.000	N/A	N/A	N/A	16,67	N/A	No satisfactorio
Media de comparación internacional	101,2	5,1	202000	91 a 111,4	17,59	3,49	No satisfactorio
Todos los participantes de QAP	N/A	N/A	N/A	N/A	N/A	N/A	N/A
Participantes QAP misma metodología	N/A	N/A	N/A	N/A	N/A	N/A	N/A

(1) RL-MMT-JCTLM: Resultado de laboratorio que trabaja con material y método trazable a los avalados por el JCTLM



**4. EVALUACIÓN CON MEDIA DE COMPARACIÓN Y CON V.A.V (VALOR ACEPTADO COMO VERDADERO)**

**Creatinina**

**5.55 mg/dL**

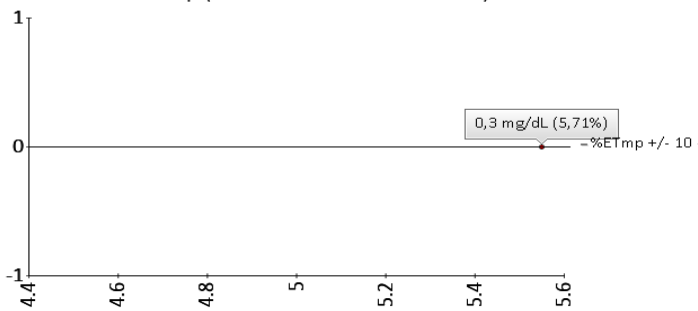
Alkaline picrate method

10% ETmp

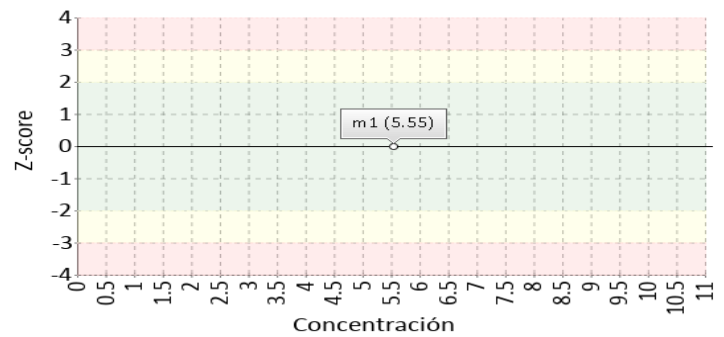
1 Fuente de comparación	2 V.A.V.	3 D.E.	4 n/N	5 Incertidumbre	6 Diferencia%	7 Z-score	8 Valoración
RL-MMT-JCTLM <sup>1</sup>	5.250	N/A	N/A	N/A	5,71	N/A	Satisfactorio
Media de comparación internacional	5,55	0,41	25605	4,74 a 6,36	0	0	Satisfactorio
Todos los participantes de QAP	N/A	N/A	N/A	N/A	N/A	N/A	N/A
Participantes QAP misma metodología	N/A	N/A	N/A	N/A	N/A	N/A	N/A

(1) RL-MMT-JCTLM: Resultado de laboratorio que trabaja con material y método trazable a los avalados por el JCTLM

Gráfica Etmp (Diferencia VS Concentración)



Gráfica Z-score vs concentración



**Glucosa**

**287 mg/dL**

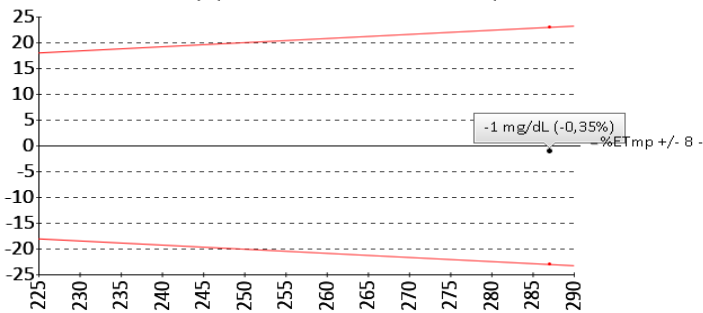
Glucose oxidase, hydrogen peroxide (Trinder)

8% ETmp

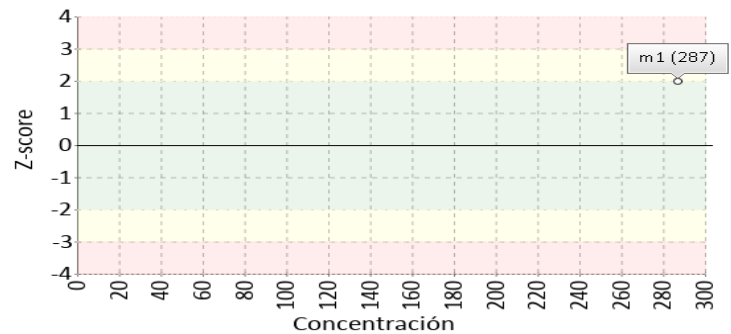
1 Fuente de comparación	2 V.A.V.	3 D.E.	4 n/N	5 Incertidumbre	6 Diferencia%	7 Z-score	8 Valoración
RL-MMT-JCTLM <sup>1</sup>	288.000	N/A	N/A	N/A	-0,35	N/A	Satisfactorio
Media de comparación internacional	267	8,47	38512	250,06 a 283,94	7,49	2,36	Alarma
Todos los participantes de QAP	N/A	N/A	N/A	N/A	N/A	N/A	N/A
Participantes QAP misma metodología	N/A	N/A	N/A	N/A	N/A	N/A	N/A

(1) RL-MMT-JCTLM: Resultado de laboratorio que trabaja con material y método trazable a los avalados por el JCTLM

Gráfica Etmp (Diferencia VS Concentración)



Gráfica Z-score vs concentración





**4. EVALUACIÓN CON MEDIA DE COMPARACIÓN Y CON V.A.V (VALOR ACEPTADO COMO VERDADERO)**

**LD (Lactato Deshidrogenasa)**

**803 U/L**

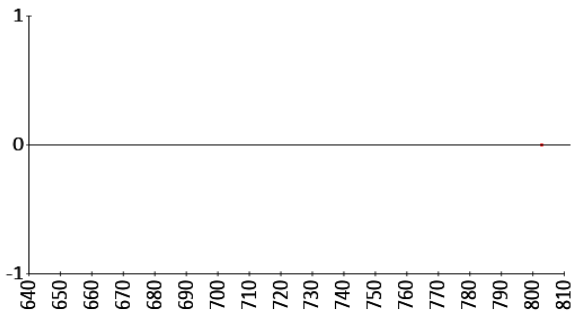
Lactate to pyruvate

20% ETmp

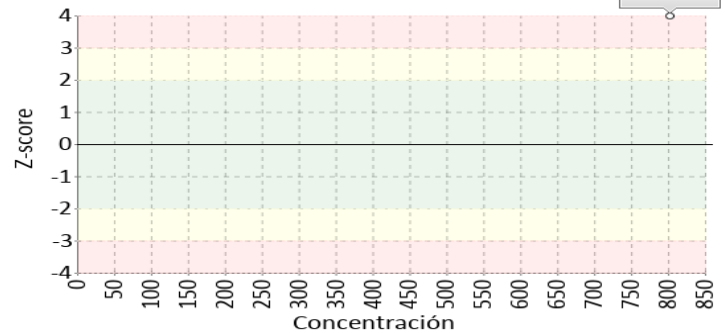
1 Fuente de comparación	2 V.A.V.	3 D.E.	4 n/N	5 Incertidumbre	6 Diferencia%	7 Z-score	8 Valoración
RL-MMT-JCTLM <sup>1</sup>	N/A	N/A	N/A	N/A	N/A	N/A	N/A
Media de comparación internacional	366,8	32,8	4699	301,2 a 432,4	118,92	13,3	No satisfactorio
Todos los participantes de QAP	N/A	N/A	N/A	N/A	N/A	N/A	N/A
Participantes QAP misma metodología	N/A	N/A	N/A	N/A	N/A	N/A	N/A

(1) RL-MMT-JCTLM: Resultado de laboratorio que trabaja con material y método trazable a los avalados por el JCTLM

Gráfica Etmp (Diferencia VS Concentración)



Gráfica Z-score vs concentración



**Nitrógeno Uréico**

**17.7 mg/dL**

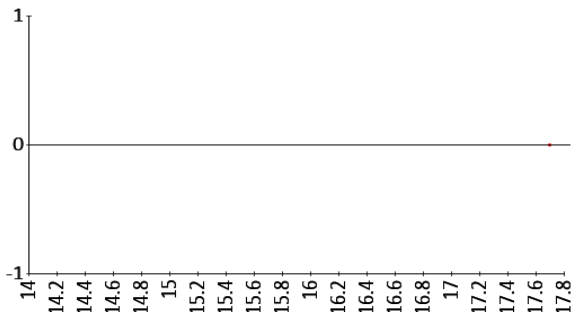
Urease, colorimetric

9% ETmp

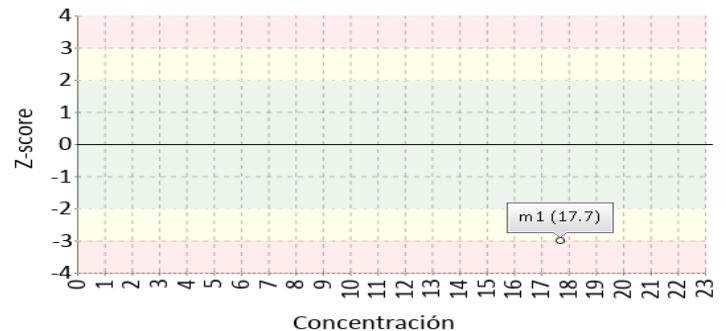
1 Fuente de comparación	2 V.A.V.	3 D.E.	4 n/N	5 Incertidumbre	6 Diferencia%	7 Z-score	8 Valoración
RL-MMT-JCTLM <sup>1</sup>	N/A	N/A	N/A	N/A	N/A	N/A	N/A
Media de comparación internacional	43,87	7,36	2314	29,15 a 58,59	-59,65	-3,56	No satisfactorio
Todos los participantes de QAP	N/A	N/A	N/A	N/A	N/A	N/A	N/A
Participantes QAP misma metodología	N/A	N/A	N/A	N/A	N/A	N/A	N/A

(1) RL-MMT-JCTLM: Resultado de laboratorio que trabaja con material y método trazable a los avalados por el JCTLM

Gráfica Etmp (Diferencia VS Concentración)



Gráfica Z-score vs concentración



**4. EVALUACIÓN CON MEDIA DE COMPARACIÓN Y CON V.A.V (VALOR ACEPTADO COMO VERDADERO)**

**Triglicéridos**

**64 mg/dL**

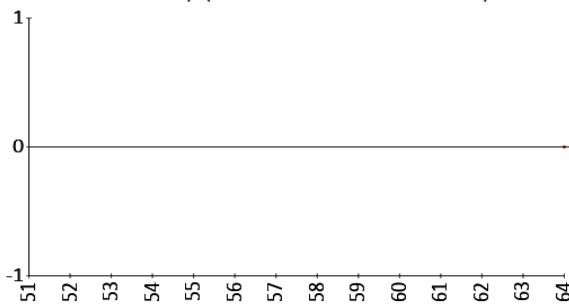
Enzymatic, end point

15% ETmp

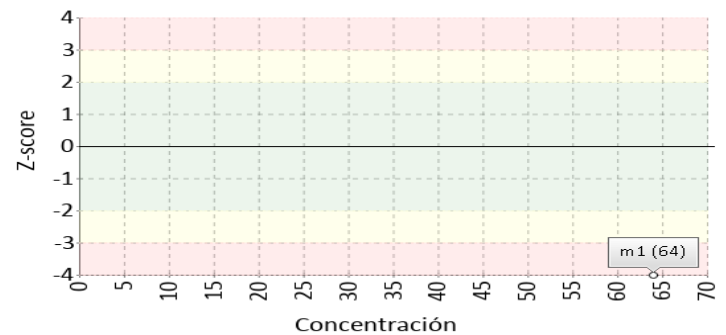
1 Fuente de comparación	2 V.A.V.	3 D.E.	4 n/N	5 Incertidumbre	6 Diferencia%	7 Z-score	8 Valoración
RL-MMT-JCTLM <sup>1</sup>	N/A	N/A	N/A	N/A	N/A	N/A	N/A
Media de comparación internacional	96,86	4,96	188000	86,94 a 106,78	-33,93	-6,63	No satisfactorio
Todos los participantes de QAP	N/A	N/A	N/A	N/A	N/A	N/A	N/A
Participantes QAP misma metodología	N/A	N/A	N/A	N/A	N/A	N/A	N/A

(1) RL-MMT-JCTLM: Resultado de laboratorio que trabaja con material y método trazable a los avalados por el JCTLM

Gráfica Etmp (Diferencia VS Concentración)



Gráfica Z-score vs concentración



Identificación Laboratorio:	100186
Ronda:	37
Muestra:	1
Código Muestra:	JP0759
Fecha reporte:	2021-06-15
Estado:	Evaluación original

**5. INFORME DE TRAZABILIDAD METROLÓGICA**

1	2	3	4	5	6	7	8
Ítem	Mensurando	Analizador	Metodología declarada por el fabricante	Metodología de referencia avalada por el JCTLM	Material trazable declarado por el fabricante	Material de referencia avalado por el JCTLM	Estado de trazabilidad
1	Ácido Láctico	Selectra Pro M	Uricase, colorimetric		No declarado		No trazable
2	ALT (ALAT/GPT)	Selectra Pro M	UV without P5P	4	No declarado		No trazable
3	AST (ASAT/GOT)	Selectra Pro M	UV without P5P	40	No declarado	12	No trazable
4	Bilirrubina Directa	Selectra Pro M	Diazotization		No declarado		No trazable
5	Bilirrubina Indirecta	Selectra Pro M	Calculado		No declarado		No trazable
6	Colesterol HDL	Selectra Pro M	Direct Enzymatic Colorimetric	16	No declarado	66	No trazable
7	Colesterol Total	Selectra Pro M	Colesterol oxidasa, esterasa, peroxidasa	18 20 19 21 22	No declarado	25 100 30 101 31 29 28 27 26	No trazable
8	Creatinina	Selectra Pro M	Alkaline picrate method	26 24 25 27 28	No declarado	42 43 44 41 47 48 45 46 51 52 50 49 40	No trazable
9	Gamma glutamiltransferasa (GGT)	Selectra Pro M	G-glutamyl-p-nitroanilide-VITROS	32	No declarado	65	No trazable
10	Glucosa	Selectra Pro M	Glucose oxidase, hydrogen peroxide (Trinder)	33 34 35 36	No declarado	60 62 61 63 64	No trazable
11	LD (Lactato Deshidrogenasa)	STAT FAX 3300	Lactate to pyruvate		No declarado		No trazable
12	Nitrógeno Uréico	STAT FAX 3300	Urease, colorimetric		No declarado		No trazable
13	Triglicéridos	Selectra Pro M	Enzymatic, end point	77 78	No declarado	106 104 105	No trazable

**Nomenclatura método**

**4:** Kinetic spectrophotometry **40:** Kinetic spectrophotometry **16:** Ultracentrifugation removes VLDL, d 1.006, preventing interference (TG) with the heparin/Mn2+ precipitation step for removal of non-HDL. HDL cholesterol is spectrophotometric. **18:** HPLC **20:** ID-LC/MS/MS **19:** ID/GC/MS **21:** Isotope dilution LCMS **22:** Spectrophotometry **26:** ID-LC/MS **24:** ID/GC/MS **25:** ID/LC/MS, ID/LC/MS/MS **27:** Isotope dilution LCMS **28:** Isotope dilution surface enhanced Raman scattering (ID/SERS) **32:** Kinetic spectrophotometry **33:** Enzymatic **34:** ID/GC/MS **35:** ID/LC/MS/MS **36:** Spectrophotometry **77:** ID/GC/MS **78:** Spectrophotometry

**Nomenclatura materiales**

**12:** ERM-AD457/IFCC, aspartate aminotransferase **66:** LNE CRM Bio 101a, Glucose, creatinine, total cholesterol, total glycerides, HDL-cholesterol, LDL-cholesterol in frozen human serum **25:** GBW09203b, cholesterol **100:** HRM-3002A, Creatinine, Glucose, Total Cholesterol, Urea, and Uric Acid in Frozen Human Serum Name of the reference material **30:** JCCRM 211, cholesterol **101:** LNE CRM Bio 101a, Glucose, creatinine, total cholesterol, total glycerides, HDL cholesterol, LDL-cholesterol in frozen human serum **31:** NMJ CRM 6001-a, Cholesterol **29:** SRM 1951b, lipids in frozen human serum **28:** SRM 1952a, cholesterol in human serum **27:** SRM 909b, human serum **26:** SRM 911c, Cholesterol **42:** BCR-573, creatinine in human serum **43:** BCR-574, creatinine in human serum **44:** BCR-575, creatinine in human serum **41:** DMR 263a, Frozen human serum **47:** ERM-DA250a **48:** ERM-DA251a **45:** ERM-DA252a **46:** ERM-DA253a **51:** HRM-3002A, Creatinine, Glucose, Total Cholesterol, Urea, and Uric Acid in Frozen Human Serum **52:** LNE CRM Bio 101a, Glucose, creatinine, total cholesterol, total glycerides, HDL-cholesterol, LDL-cholesterol in frozen human serum **50:** NMJ CRM 6005-a, Creatinine **49:** SRM 909b, human serum **40:** SRM 914a, creatinine **65:** ERM-AD452/IFCC, -glutamyltransferase **60:** DMR 263a, Frozen human serum **62:** HRM-3002A, Creatinine, Glucose, Total Cholesterol, Urea, and Uric Acid in Frozen Human Serum **61:** JCCRM521 **63:** LNE CRM Bio 101a, Glucose, creatinine, total cholesterol, total glycerides, HDL-cholesterol, LDL-cholesterol in frozen human serum **64:** NIM CRM GBW 10062, Purity of Glucose **106:** JCCRM 223, lipids **104:** NMJ CRM 6009-a, Triolein **105:** SRM 909b, human serum

Identificación Laboratorio:	100186
Ronda:	37
Muestra:	1
Código Muestra:	JP0759
Fecha reporte:	2021-06-15
Estado:	Evaluación original

**6. RESUMEN DE RONDA**

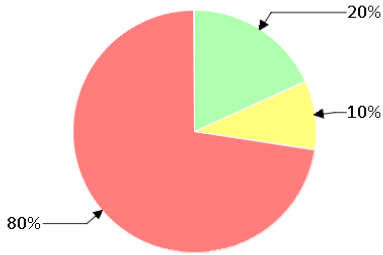
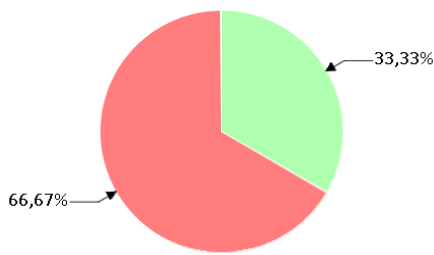

Ítem	Mensurando	Muestra 1			Muestra 2			Muestra 3			Muestra 4			Muestra 5			Muestra 6		
		Dif% con RL-MMT-JCTLM	Z-S WWR	Z Score particip antes QAP	Dif% con RL-MMT-JCTLM	Z-S WWR	Z Score particip antes QAP	Dif% con RL-MMT-JCTLM	Z-S WWR	Z Score particip antes QAP	Dif% con RL-MMT-JCTLM	Z-S WWR	Z Score particip antes QAP	Dif% con RL-MMT-JCTLM	Z-S WWR	Z Score particip antes QAP	Dif% con RL-MMT-JCTLM	Z-S WWR	Z Score particip antes QAP
1	Ácido Láctico	N/A	N/A	N/A															
2	ALT (ALAT/GPT)	N/A	1,9	N/A															
3	AST (ASAT/GOT)	N/A	3,05	N/A															
4	Bilirrubina Directa	89,19	3,18	N/A															
5	Bilirrubina Indirecta	53,4	7,67	N/A															
6	Colesterol HDL	122,93	12,89	N/A															
7	Colesterol Total	16,67	3,49	N/A															
8	Creatinina	5,71	0	N/A															
9	Gamma glutamiltransferasa (GGT)	N/A	N/A	N/A															
10	Glucosa	-0,35	2,36	N/A															
11	LD (Lactato Deshidrogenasa)	N/A	13,3	N/A															
12	Nitrógeno Uréico	N/A	-3,56	N/A															
13	Triglicéridos	N/A	-6,63	N/A															
<b>Notificaciones</b>		🕒 13 📧 2 ✎ 0			🕒 0 📧 0 ✎ 0			🕒 0 📧 0 ✎ 0			🕒 0 📧 0 ✎ 0			🕒 0 📧 0 ✎ 0			🕒 0 📧 0 ✎ 0		

V.A.V - La diferencia porcentual es inferior o igual al error total máximo permisible.	V.A.V. - La diferencia porcentual es superior al error total máximo permisible.	<b>Satisfactorio</b> si su resultado está entre +/- 2 Z-score.	<b>Alarma</b> si su resultado está entre 2 y 3 Z-score.	<b>No satisfactorio</b> si su resultado es mayor a 3 Z-score.	<b>N/A</b> No aplica	<input type="checkbox"/> Tardío	<input checked="" type="checkbox"/> Ausente	<input type="checkbox"/> Revalorado
--	---	--	---	---	----------------------	---------------------------------	---	-------------------------------------

Identificación Laboratorio:	100186
Ronda:	37
Muestra:	1
Código Muestra:	JP0759
Fecha reporte:	2021-06-15
Estado:	Evaluación original

**7. INDICADORES DE COMPETENCIA TÉCNICA**

**7.1. DESEMPEÑO PARA LA MUESTRA 1**

EVALUACIÓN CON MEDIA DE COMPARACIÓN			EVALUACIÓN CON RL-MMT-JCTLM.		EVALUACIÓN PARTICIPANTES QAP		
							
Satisfactorio	Alarma	No satisfactorio	Satisfactorio	No satisfactorio	Satisfactorio	Alarma	No satisfactorio
2	1	8	2	4	0	0	0
20%	10%	80%	33,33%	66,67%	0%	0%	0%

Observaciones:	Revisado por:
	Fecha:

-- Final de reporte --

**Aprobado por  
Aída Porras. MSc. PhD  
Coordinadora programas QAP**