



"Quality Assurance Program"

Programa de Aseguramiento de la Calidad Analítica



PROGRAMA DE ASEGURAMIENTO DE CALIDAD
QAP-Q - Química sanguínea

IPS LABORATORIO CLÍNICO SAN FERNANDO DEL PUERTO SAS

Correo electrónico: laboratoriosanfernandodelpto@gmail.com

Dirección: Carrera 11 No. 6-47 Barrio Jardín

Ciudad: Puerto López Meta

País: Colombia

Contacto: Julieth Leandra Rojas Carreño

Teléfono: 3208347712 (8) 6450308

IDENTIFICACIÓN DEL LABORATORIO: 100147

Código de reporte: QAP-Q-100147-41-6

Ronda: 41

Muestra: 6

Código de la muestra: AB2648

Tipo de muestra: Liofilizado -Suero humano

Fecha generación: 28 / noviembre / 2022

Identificación Laboratorio:	100147
Ronda:	41
Muestra:	6
Código Muestra:	AB2648
Fecha reporte:	2022-11-25
Estado:	Evaluación original

1. TÉRMINOS GENERALES

Confidencialidad:

Quik SAS como organización certificada ISO 27001:2013 ¹, y en cumplimiento al numeral 4.10 de ISO 17043:2010 ², garantiza la confidencialidad del presente reporte. La divulgación del presente informe se realizará únicamente al contacto autorizado por cada laboratorio. En caso de que la autoridad competente requiera información contenida en los reportes, será comunicado al participante involucrado con autorización expresa del mismo.

- (1) Sistema de gestión de la seguridad de la información y en cumplimiento con el numeral.
- (2) Requisitos generales para los ensayos de aptitud

Homogeneidad y estabilidad:

Quik SAS certifica la homogeneidad y estabilidad suficiente de los ítems incluidos en los ensayos a través de una rigurosa selección de los materiales de cada programa, garantizando las condiciones adecuadas en la cadena de transporte y a través de verificaciones con métodos estadísticos.

Subcontrataciones:

La planificación, el diseño estadístico, la operación y la generación de los informes son realizados por Quik SAS. Los materiales utilizados para los programas de laboratorio clínico son contratados con Bio-Rad Laboratories Inc. y para los programas de patología anatómica con la fundación Santa Fé de Bogotá

Identificación Laboratorio:	100147
Ronda:	41
Muestra:	6
Código Muestra:	AB2648
Fecha reporte:	2022-11-25
Estado:	Evaluación original

2. EVALUACIÓN CON MEDIA DE COMPARACIÓN

1	2	3	4	5	6	7	8	9	10	11	12	13	14
IT	NOT	Mensurando	Analizador	Método	VRL	U-LAB	M-C	U-MC	DE-C	T-C	Zs	VAL	COMP
1		Acido Úrico	Mindray BS 120	Uricase, UV	4.8	mg/dL	4,66	mg/dL	0,26	Acumulada	0,53	Satisfactorio	Método
2		ALT (ALAT/GPT)	Mindray BS 120	UV without P5P	31	U/L	26,94	U/L	2,16	Acumulada	1,88	Satisfactorio	Método
3		Amilasa	Mindray BS 120	CNP-triose/CNPG3	105	U/L	73,65	U/L	7,1	Acumulada	4,42	No satisfactorio	Todos los laboratorios
4		AST (ASAT/GOT)	Mindray BS 120	UV without P5P	45	U/L	39	U/L	2,91	Acumulada	2,06	Alarma	Método
5		Bilirrubina Directa	Mindray BS 120	Enzymatic	0.30	mg/dL	0,31	mg/dL	0,11	Acumulada	-0,1	Satisfactorio	Todos los laboratorios
6		Bilirrubina Total	Mindray BS 120	Enzymatic	0.64	mg/dL	0,94	mg/dL	0,13	Acumulada	-2,33	Alarma	Todos los laboratorios
7		Colesterol HDL	Mindray BS 120	Direct Enzymatic Colorimetric	80	mg/dL	70,15	mg/dL	11,87	Mensual	0,83	Satisfactorio	Todos los laboratorios
8		Colesterol Total	Mindray BS 120	Colesterol oxidasa, esterasa, peroxidasa	288	mg/dL	258,1	mg/dL	9,36	Acumulada	3,19	No satisfactorio	Método
9		Creatinina	Mindray BS 120	Alkaline picrate-kinetic	2.8	mg/dL	2,13	mg/dL	0,32	Mensual	2,07	Alarma	Todos los laboratorios
10		Fosfatasa Alcalina	Mindray BS 120	PNPP, AMP Buffer	114	U/L	105,7	U/L	11,42	Mensual	0,73	Satisfactorio	Método
11		Glucosa	Mindray BS 120	Glucose oxidase, hydrogen peroxide (Trinder)	80	mg/dL	86,79	mg/dL	6,44	Acumulada	-1,05	Satisfactorio	Todos los laboratorios
12		Nitrógeno Uréico	Mindray BS 120	Urease, UV	14.0	mg/dL	15,31	mg/dL	0,7	Acumulada	-1,87	Satisfactorio	Método
13		Triglicéridos	Mindray BS 120	Direct Enzymatic Colorimetric	173	mg/dL	185,7	mg/dL	7,93	Acumulada	-1,6	Satisfactorio	Todos los laboratorios

IT: Item	NOT: Notificaciones	VRL: Valor reportado por el laboratorio	U-LAB: Unidades de laboratorio	U-MC: Unidades Originales de la media de comparación
M-C: Media del grupo de comparación	DE-C: Desviación estándar del grupo de comparación	T-C: Tipo de consenso	Zs: Z-score	VAL: Valoración
				COMP: Comparador

Satisfactorio si su resultado está entre +/- 2 Z-score.	Alarma si su resultado está entre 2 y 3 Z-score.	No satisfactorio si su resultado es mayor a 3 Z-score.	 Tardío	<input checked="" type="checkbox"/> Ausente	 Revalorado
---	--	--	--	---	--

Identificación Laboratorio:	100147
Ronda:	41
Muestra:	6
Código Muestra:	AB2648
Fecha reporte:	2022-11-25
Estado:	Evaluación original

3. EVALUACIÓN CON VALOR OBTENIDO CON EL MÉTODO TRAZABLE A MATERIAL Y/O MÉTODO AVALADO POR EL JCTLM

1 Item	2 Mensurando	3 VRL	4 U-LAB	5 V.A.V.	6 U-V.A.V.	7 M-REF	8 D%	9 ETmp%	10 Límites aceptación Bajo Alto		11 Valoración
1	Amilasa	105	U/L	77.000	U/L	Ver sección 5: Informe de trazabilidad metrológica	36,36	30	53,9	100,1	No satisfactorio
2	Bilirrubina Directa	0.30	mg/dL	0.420	mg/dL	Ver sección 5: Informe de trazabilidad metrológica	-28,57	20	0,34	0,5	No satisfactorio
3	Bilirrubina Total	0.64	mg/dL	0.930	mg/dL	Ver sección 5: Informe de trazabilidad metrológica	-31,18	20	0,74	1,12	No satisfactorio
4	Colesterol HDL	80	mg/dL	83.800	mg/dL	Ver sección 5: Informe de trazabilidad metrológica	-4,53	30	58,66	108,94	Satisfactorio
5	Colesterol Total	288	mg/dL	257.000	mg/dL	Ver sección 5: Informe de trazabilidad metrológica	12,06	10	231,3	282,7	No satisfactorio
6	Creatinina	2.8	mg/dL	1.710	mg/dL	Ver sección 5: Informe de trazabilidad metrológica	63,74	10	1,54	1,88	No satisfactorio
7	Fosfatasa Alcalina	114	U/L	107.200	U/L	Ver sección 5: Informe de trazabilidad metrológica	6,34	30	75,04	139,36	Satisfactorio
8	Glucosa	80	mg/dL	80.000	mg/dL	Ver sección 5: Informe de trazabilidad metrológica	0	8	73,6	86,4	Satisfactorio

VRL: Valor reportado por el laboratorio			U-V.A.V.: Unidades del valor aceptado como verdadero		
U-LAB: Unidades de laboratorio		M-REF: Método de referencia		D%: Diferencia porcentual %	

Satisfactorio: El resultado reportado por el laboratorio NO supera la diferencia porcentual del ETmp comparado con V.A.V	No satisfactorio: El resultado reportado por el laboratorio SI supera la diferencia porcentual del ETmp comparado con V.A.V	ETmp Error Total máximo permisible * Fuente CLIA	V.A.V. Valor aceptado como verdadero
--	---	--	---

4. EVALUACIÓN CON MEDIA DE COMPARACIÓN Y CON V.A.V (VALOR ACEPTADO COMO VERDADERO)

Ácido Úrico

4.8 mg/dL

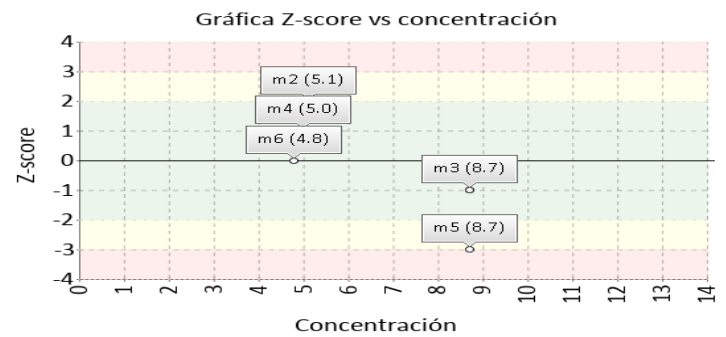
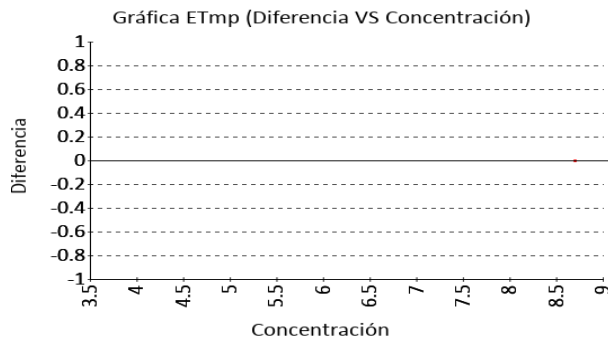
Mindray BS 120

Uricase, UV

10% ETmp

1 Fuente de comparación	2 V.A.V.	3 D.E.	4 n/N	5 Incertidumbre	6 Diferencia%	7 Z-score	8 Valoración
RL-MMT-JCTLM ¹	N/A	N/A	N/A	N/A	N/A	N/A	N/A
Media de comparación internacional	4,66	0,26	15384	4,13 a 5,19	3	0,53	Satisfactorio
Todos los participantes de QAP	4,7	0,28	12	4,15 a 5,26	2,06	0,35	Satisfactorio
Participantes QAP misma metodología	4,87	0,11	3	4,65 a 5,09	-1,5	-0,67	Satisfactorio

(1) RL-MMT-JCTLM: Resultado de laboratorio que trabaja con material y método trazable a los avalados por el JCTLM



ALT (ALAT/GPT)

31 U/L

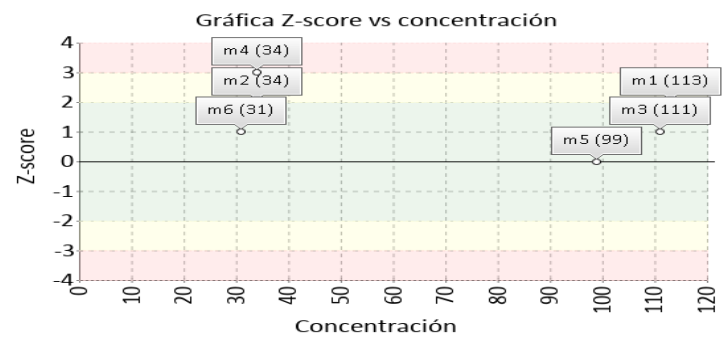
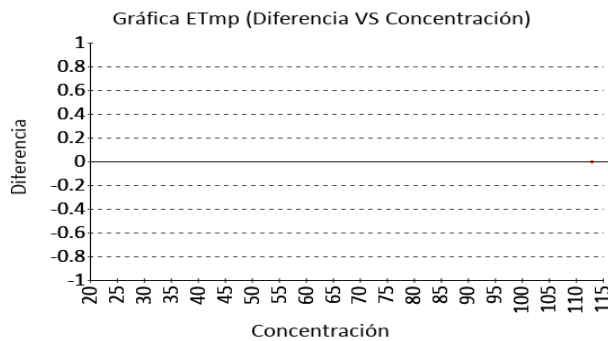
Mindray BS 120

UV without P5P

20% ETmp

1 Fuente de comparación	2 V.A.V.	3 D.E.	4 n/N	5 Incertidumbre	6 Diferencia%	7 Z-score	8 Valoración
RL-MMT-JCTLM ¹	N/A	N/A	N/A	N/A	N/A	N/A	N/A
Media de comparación internacional	26,94	2,16	113000	22,62 a 31,26	15,07	1,88	Satisfactorio
Todos los participantes de QAP	28,74	7,67	24	13,39 a 44,09	7,85	0,29	Satisfactorio
Participantes QAP misma metodología	27,33	3,04	16	21,24 a 33,42	13,42	1,21	Satisfactorio

(1) RL-MMT-JCTLM: Resultado de laboratorio que trabaja con material y método trazable a los avalados por el JCTLM



4. EVALUACIÓN CON MEDIA DE COMPARACIÓN Y CON V.A.V (VALOR ACEPTADO COMO VERDADERO)

Amilasa

105 U/L

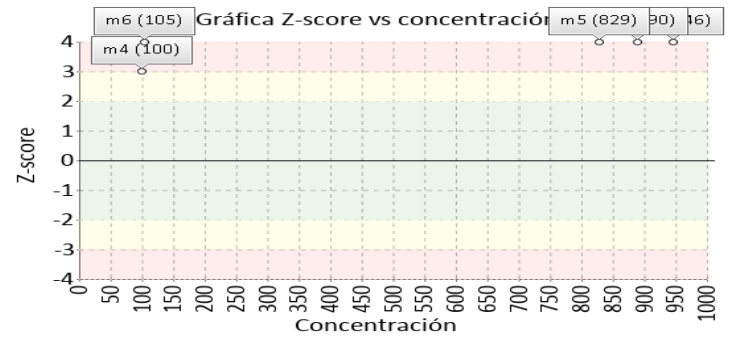
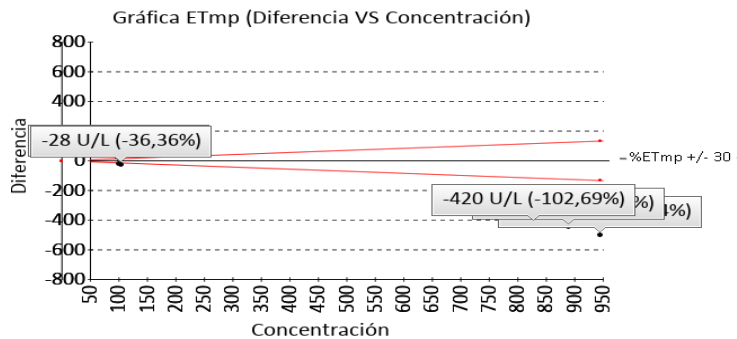
Mindray BS 120

CNP-triose/CNPG3

30% ETmp

1 Fuente de comparación	2 V.A.V.	3 D.E.	4 n/N	5 Incertidumbre	6 Diferencia%	7 Z-score	8 Valoración
RL-MMT-JCTLM ¹	77,000	N/A	N/A	N/A	-36,36	N/A	No satisfactorio
Media de comparación internacional	73,65	7,1	32890	59,45 a 87,85	42,57	4,42	No satisfactorio
Todos los participantes de QAP	80,37	15,37	7	49,63 a 111,11	30,65	1,6	Satisfactorio
Participantes QAP misma metodología	84,04	16,97	5	50,1 a 117,99	24,94	1,23	Satisfactorio

(1) RL-MMT-JCTLM: Resultado de laboratorio que trabaja con material y método trazable a los avalados por el JCTLM



AST (ASAT/GOT)

45 U/L

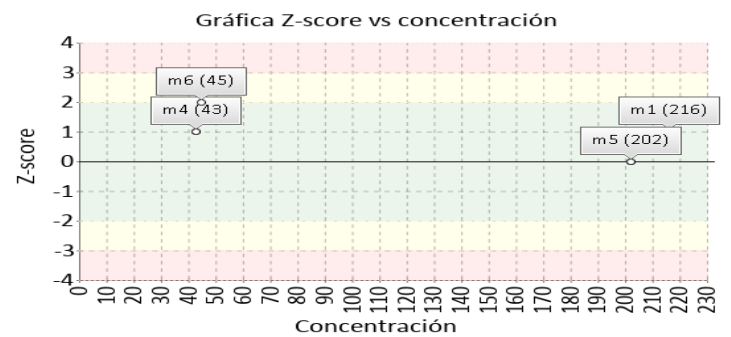
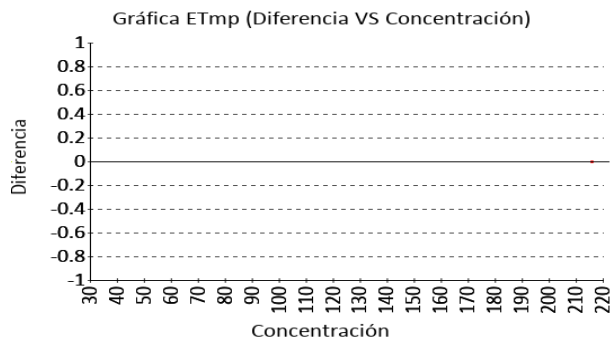
Mindray BS 120

UV without P5P

20% ETmp

1 Fuente de comparación	2 V.A.V.	3 D.E.	4 n/N	5 Incertidumbre	6 Diferencia%	7 Z-score	8 Valoración
RL-MMT-JCTLM ¹	N/A	N/A	N/A	N/A	N/A	N/A	N/A
Media de comparación internacional	39	2,91	106000	33,18 a 44,82	15,38	2,06	Alarma
Todos los participantes de QAP	41,78	4,55	23	32,67 a 50,89	7,71	0,71	Satisfactorio
Participantes QAP misma metodología	40,23	2,58	17	35,07 a 45,39	11,86	1,85	Satisfactorio

(1) RL-MMT-JCTLM: Resultado de laboratorio que trabaja con material y método trazable a los avalados por el JCTLM



4. EVALUACIÓN CON MEDIA DE COMPARACIÓN Y CON V.A.V (VALOR ACEPTADO COMO VERDADERO)

Bilirrubina Directa

0.30 mg/dL

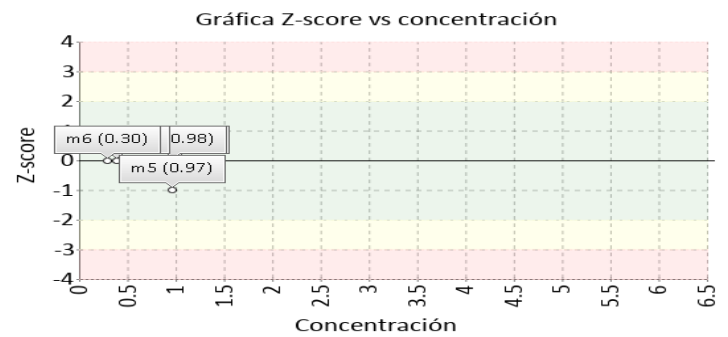
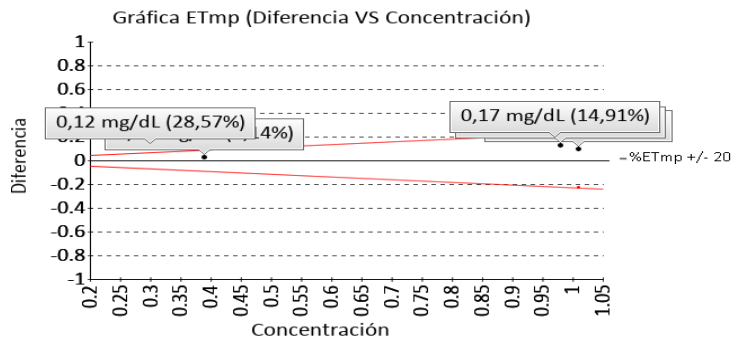
Mindray BS 120

Enzymatic

20% ETmp

1 Fuente de comparación	2 V.A.V.	3 D.E.	4 n/N	5 Incertidumbre	6 Diferencia%	7 Z-score	8 Valoración
RL-MMT-JCTLM ¹	0.420	N/A	N/A	N/A	28,57	N/A	No satisfactorio
Media de comparación internacional	0,31	0,11	40181	0,1 a 0,52	-3,54	-0,1	Satisfactorio
Todos los participantes de QAP	0,43	0,37	12	-0,31 a 1,18	-30,8	-0,36	Satisfactorio
Participantes QAP misma metodología	0,35	0,06	2	0,22 a 0,47	-13,04	-0,71	Satisfactorio

(1) RL-MMT-JCTLM: Resultado de laboratorio que trabaja con material y método trazable a los avalados por el JCTLM



Bilirrubina Total

0.64 mg/dL

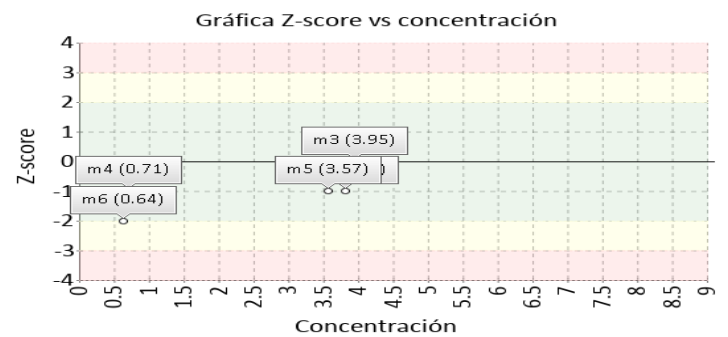
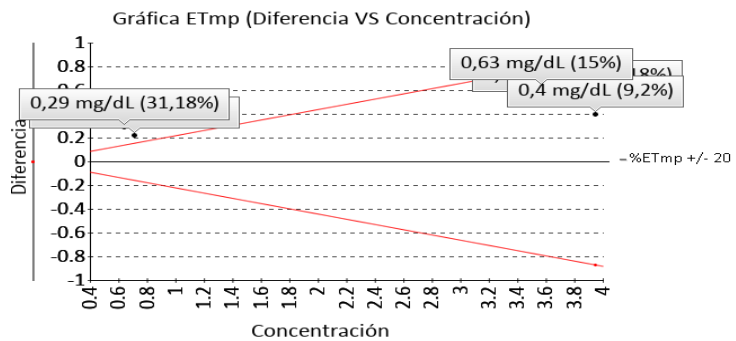
Mindray BS 120

Enzymatic

20% ETmp

1 Fuente de comparación	2 V.A.V.	3 D.E.	4 n/N	5 Incertidumbre	6 Diferencia%	7 Z-score	8 Valoración
RL-MMT-JCTLM ¹	0.930	N/A	N/A	N/A	31,18	N/A	No satisfactorio
Media de comparación internacional	0,94	0,13	300000	0,68 a 1,2	-31,91	-2,33	Alarma
Todos los participantes de QAP	1,05	0,49	13	0,06 a 2,03	-38,96	-0,83	Satisfactorio
Participantes QAP misma metodología	0,68	0,05	2	0,58 a 0,77	-5,19	-0,71	Satisfactorio

(1) RL-MMT-JCTLM: Resultado de laboratorio que trabaja con material y método trazable a los avalados por el JCTLM



4. EVALUACIÓN CON MEDIA DE COMPARACIÓN Y CON V.A.V (VALOR ACEPTADO COMO VERDADERO)

Colesterol HDL

80 mg/dL

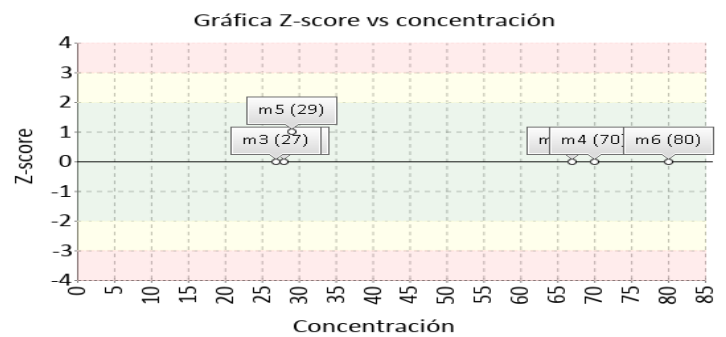
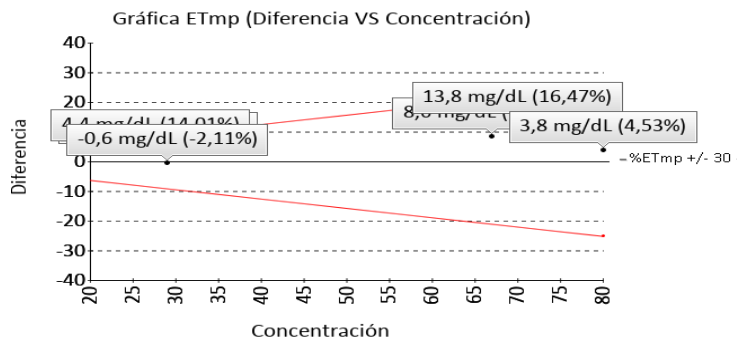
Mindray BS 120

Direct Enzymatic
Colorimetric

30% ETmp

1 Fuente de comparación	2 V.A.V.	3 D.E.	4 n/N	5 Incertidumbre	6 Diferencia%	7 Z-score	8 Valoración
RL-MMT-JCTLM ¹	83.800	N/A	N/A	N/A	4,53	N/A	Satisfactorio
Media de comparación internacional	70,15	11,87	40595	46,41 a 93,89	14,04	0,83	Satisfactorio
Todos los participantes de QAP	62,33	7,16	28	48,01 a 76,66	28,34	2,47	Alarma
Participantes QAP misma metodología	62,13	7,25	19	47,63 a 76,64	28,76	2,46	Alarma

(1) RL-MMT-JCTLM: Resultado de laboratorio que trabaja con material y método trazable a los avalados por el JCTLM



Colesterol Total

288 mg/dL

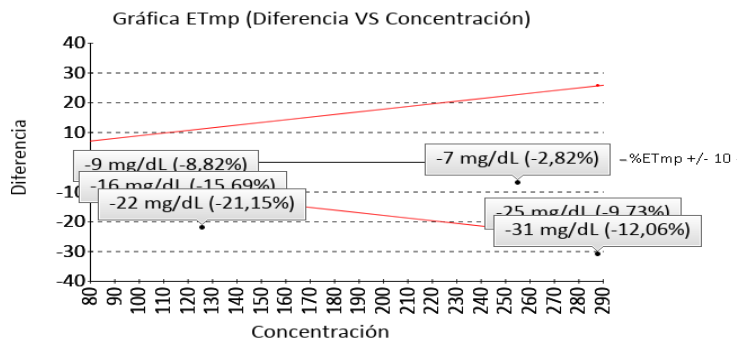
Mindray BS 120

Colesterol oxidasa,
esterasa, peroxidasa

10% ETmp

1 Fuente de comparación	2 V.A.V.	3 D.E.	4 n/N	5 Incertidumbre	6 Diferencia%	7 Z-score	8 Valoración
RL-MMT-JCTLM ¹	257.000	N/A	N/A	N/A	-12,06	N/A	No satisfactorio
Media de comparación internacional	258,1	9,36	155000	239,38 a 276,82	11,58	3,19	No satisfactorio
Todos los participantes de QAP	260,36	13,7	30	232,95 a 287,76	10,62	2,02	Alarma
Participantes QAP misma metodología	264,95	32,34	8	200,28 a 329,62	8,7	0,71	Satisfactorio

(1) RL-MMT-JCTLM: Resultado de laboratorio que trabaja con material y método trazable a los avalados por el JCTLM



4. EVALUACIÓN CON MEDIA DE COMPARACIÓN Y CON V.A.V (VALOR ACEPTADO COMO VERDADERO)

Creatinina

2.8 mg/dL

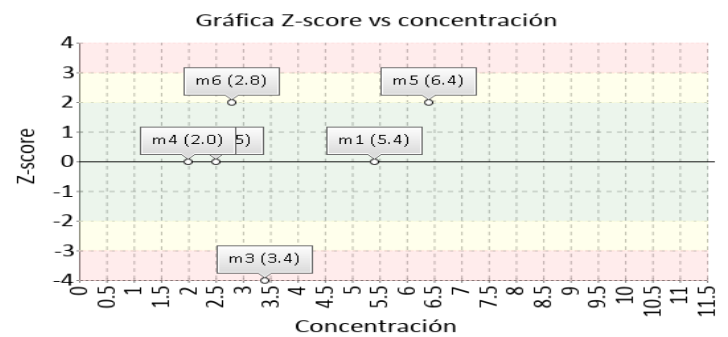
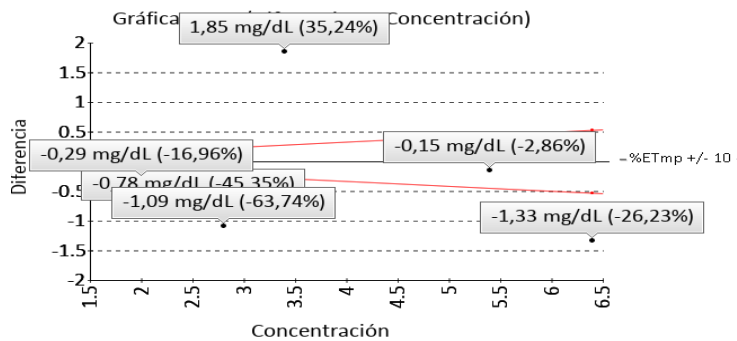
Mindray BS 120

Alkaline picrate-kinetic

10% ETmp

1 Fuente de comparación	2 V.A.V.	3 D.E.	4 n/N	5 Incertidumbre	6 Diferencia%	7 Z-score	8 Valoración
RL-MMT-JCTLM ¹	1.710	N/A	N/A	N/A	-63,74	N/A	No satisfactorio
Media de comparación internacional	2,13	0,32	52739	1,48 a 2,78	31,46	2,07	Alarma
Todos los participantes de QAP	1,96	0,39	29	1,18 a 2,73	42,96	2,17	Alarma
Participantes QAP misma metodología	2,22	0,36	5	1,51 a 2,94	25,9	1,62	Satisfactorio

(1) RL-MMT-JCTLM: Resultado de laboratorio que trabaja con material y método trazable a los avalados por el JCTLM



Fosfatasa Alcalina

114 U/L

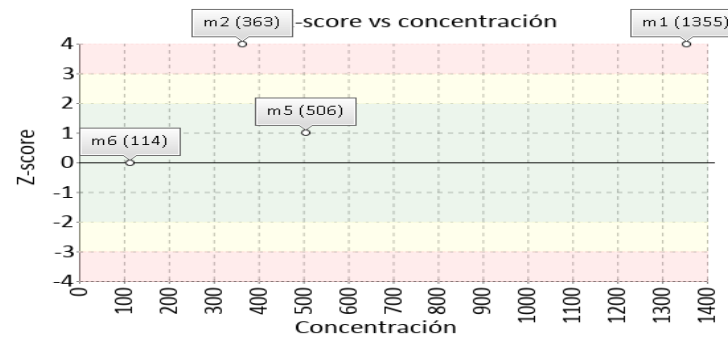
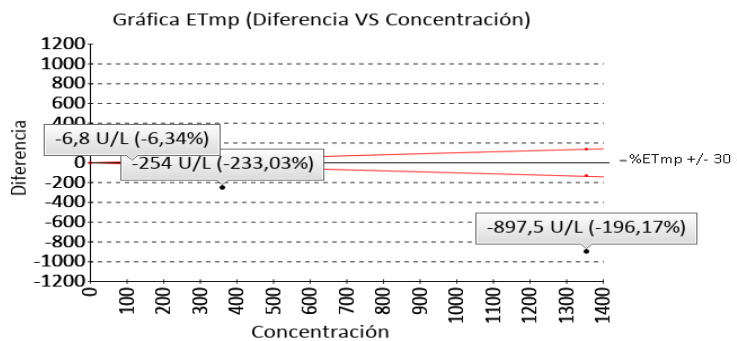
Mindray BS 120

PNPP, AMP Buffer

30% ETmp

1 Fuente de comparación	2 V.A.V.	3 D.E.	4 n/N	5 Incertidumbre	6 Diferencia%	7 Z-score	8 Valoración
RL-MMT-JCTLM ¹	107.200	N/A	N/A	N/A	-6,34	N/A	Satisfactorio
Media de comparación internacional	105,7	11,42	12325	82,86 a 128,54	7,85	0,73	Satisfactorio
Todos los participantes de QAP	117,4	51,37	13	14,66 a 220,14	-2,9	-0,07	Satisfactorio
Participantes QAP misma metodología	111,39	46,61	8	18,17 a 204,61	2,35	0,06	Satisfactorio

(1) RL-MMT-JCTLM: Resultado de laboratorio que trabaja con material y método trazable a los avalados por el JCTLM



4. EVALUACIÓN CON MEDIA DE COMPARACIÓN Y CON V.A.V (VALOR ACEPTADO COMO VERDADERO)

Glucosa

80 mg/dL

Mindray BS 120

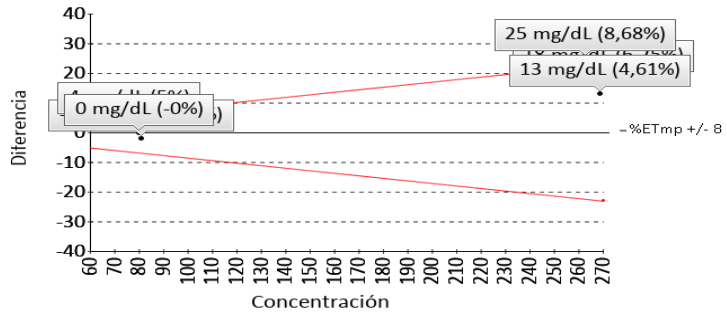
Glucose oxidase,
hydrogen peroxide
(Trinder)

8% ETmp

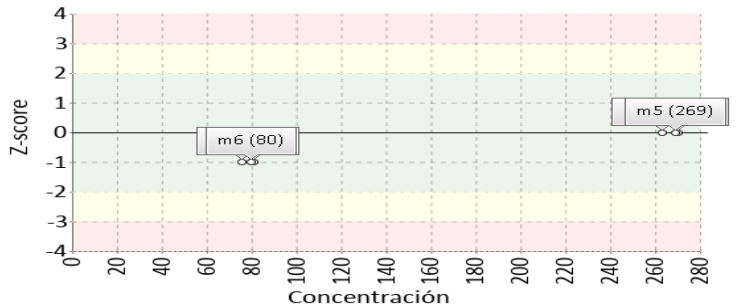
1 Fuente de comparación	2 V.A.V.	3 D.E.	4 n/N	5 Incertidumbre	6 Diferencia%	7 Z-score	8 Valoración
RL-MMT-JCTLM ¹	80.000	N/A	N/A	N/A	0	N/A	Satisfactorio
Media de comparación internacional	86,79	6,44	32353	73,91 a 99,67	-7,82	-1,05	Satisfactorio
Todos los participantes de QAP	81,15	4,09	31	72,97 a 89,33	-1,42	-0,28	Satisfactorio
Participantes QAP misma metodología	81,81	6,02	7	69,76 a 93,86	-2,21	-0,3	Satisfactorio

(1) RL-MMT-JCTLM: Resultado de laboratorio que trabaja con material y método trazable a los avalados por el JCTLM

Gráfica ETmp (Diferencia VS Concentración)



Gráfica Z-score vs concentración



Nitrógeno Uréico

14.0 mg/dL

Mindray BS 120

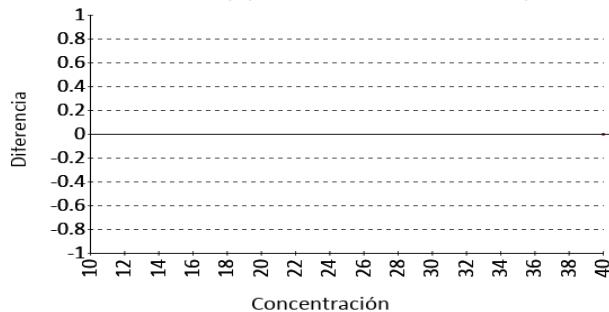
Urease, UV

9% ETmp

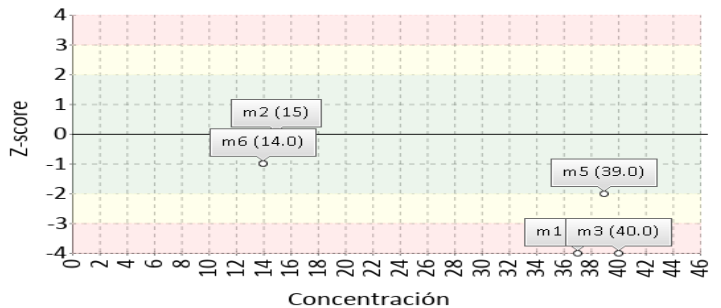
1 Fuente de comparación	2 V.A.V.	3 D.E.	4 n/N	5 Incertidumbre	6 Diferencia%	7 Z-score	8 Valoración
RL-MMT-JCTLM ¹	N/A	N/A	N/A	N/A	N/A	N/A	N/A
Media de comparación internacional	15,31	0,7	158000	13,91 a 16,71	-8,56	-1,87	Satisfactorio
Todos los participantes de QAP	15,11	1,43	12	12,25 a 17,98	-7,37	-0,78	Satisfactorio
Participantes QAP misma metodología	15,01	1,43	9	12,14 a 17,87	-6,71	-0,7	Satisfactorio

(1) RL-MMT-JCTLM: Resultado de laboratorio que trabaja con material y método trazable a los avalados por el JCTLM

Gráfica ETmp (Diferencia VS Concentración)



Gráfica Z-score vs concentración



Identificación Laboratorio:	100147
Ronda:	41
Muestra:	6
Código Muestra:	AB2648
Fecha reporte:	2022-11-25
Estado:	Evaluación original

4. EVALUACIÓN CON MEDIA DE COMPARACIÓN Y CON V.A.V (VALOR ACEPTADO COMO VERDADERO)

Triglicéridos

173 mg/dL

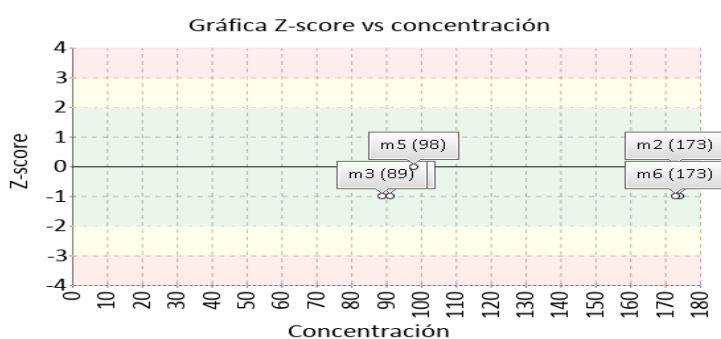
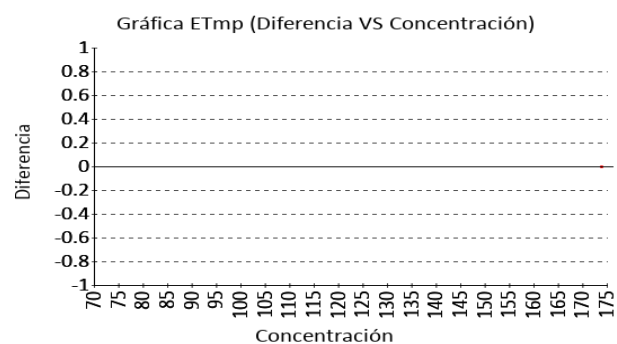
Mindray BS 120

Direct Enzymatic
Colorimetric

15% ETmp

1 Fuente de comparación	2 V.A.V.	3 D.E.	4 n/N	5 Incertidumbre	6 Diferencia%	7 Z-score	8 Valoración
RL-MMT-JCTLM ¹	N/A	N/A	N/A	N/A	N/A	N/A	N/A
Media de comparación internacional	185,7	7,93	286000	169,84 a 201,56	-6,84	-1,6	Satisfactorio
Todos los participantes de QAP	186,72	9,04	30	168,64 a 204,79	-7,35	-1,52	Satisfactorio
Participantes QAP misma metodología	173,5	0,71	2	172,09 a 174,91	-0,29	-0,71	Satisfactorio

(1) RL-MMT-JCTLM: Resultado de laboratorio que trabaja con material y método trazable a los avalados por el JCTLM



Identificación Laboratorio:	100147
Ronda:	41
Muestra:	6
Código Muestra:	AB2648
Fecha reporte:	2022-11-25
Estado:	Evaluación original

5. INFORME DE TRAZABILIDAD METROLÓGICA

1	2	3	4	5	6	7	8
Ítem	Mensurando	Analizador	Metodología declarada por el fabricante	Metodología de referencia avalada por el JCTLM	Material trazable declarado por el fabricante	Material de referencia avalado por el JCTLM	Estado de trazabilidad
1	Ácido Úrico	Mindray BS 120	Uricase, UV	1 2	No declarado	115 116 112 117 113 114	No trazable
2	ALT (ALAT/GPT)	Mindray BS 120	UV without P5P	4	No declarado		No trazable
3	Amilasa	Mindray BS 120	CNP-triose/CNPG3	39	No declarado	11	No trazable
4	AST (ASAT/GOT)	Mindray BS 120	UV without P5P	40	No declarado	12	No trazable
5	Bilirrubina Directa	Mindray BS 120	Enzymatic	104	No declarado		No trazable
6	Bilirrubina Total	Mindray BS 120	Enzymatic	6 7	No declarado		No trazable
7	Colesterol HDL	Mindray BS 120	Direct Enzymatic Colorimetric	16	No declarado	66	No trazable
8	Colesterol Total	Mindray BS 120	Colesterol oxidasa, esterasa, peroxidasa	18 20 19 21 22	No declarado	25 100 30 101 31 29 28 27 26	No trazable
9	Creatinina	Mindray BS 120	Alkaline picrate-kinetic	26 24 25 27 28	No declarado	42 43 44 41 47 48 45 46 51 52 50 49 40	No trazable
10	Fosfatasa Alcalina	Mindray BS 120	PNPP, AMP Buffer	31	No declarado		No trazable
11	Glucosa	Mindray BS 120	Glucose oxidase, hydrogen peroxide (Trinder)	33 34 35 36	No declarado	60 62 61 63 64	No trazable
12	Nitrógeno Uréico	Mindray BS 120	Urease, UV		No declarado		No trazable
13	Triglicéridos	Mindray BS 120	Direct Enzymatic Colorimetric	77 78	No declarado	106 104 105	No trazable

Nomenclatura método

1: ID/GC/MS **2:** ID/LC/MS, ID/LC/MS/MS **4:** Kinetic spectrophotometry **39:** Kinetic spectrophotometry **40:** Kinetic spectrophotometry **104:** Spectrophotometry **6:** Absorption spectrometry **7:** Spectrophotometry **16:** Ultracentrifugation removes VLDL, d 1.006, preventing interference (TG) with the heparin/Mn2+ precipitation step for removal of non-HDL. HDL cholesterol is spectrophotometric. **18:** HPLC **20:** ID-LC/MS/MS **19:** ID/GC/MS **21:** Isotope dilution LCMS **22:** Spectrophotometry **26:** ID-LC/MS **24:** ID/GC/MS **25:** ID/LC/MS, ID/LC/MS/MS **27:** Isotope dilution LCMS **28:** Isotope dilution surface enhanced Raman scattering (ID/SERS) **31:** kinetic spectrophotometry **33:** Enzymatic **34:** ID/GC/MS **35:** ID/LC/MS/MS **36:** Spectrophotometry **77:** ID/GC/MS **78:** Spectrophotometry

Nomenclatura materiales

115: GBW09202, uric acid **116:** HRM-3002A, Creatinine, Glucose, Total Cholesterol, Urea, and Uric Acid in Frozen Human Serum **112:** JCCLS021, Uric acid in human serum **117:** NMJ CRM 6008-a, uric acid **113:** SRM 909b, human serum **114:** SRM 913a, uric acid **11:** IRMM/IFCC-456, -amylase **12:** ERM-AD457/IFCC, aspartate aminotransferase **66:** LNE CRM Bio 101a, Glucose, creatinine, total cholesterol, total glycerides, HDL-cholesterol, LDL-cholesterol in frozen human serum **25:** GBW09203b, cholesterol **100:** HRM-3002A, Creatinine, Glucose, Total Cholesterol, Urea, and Uric Acid in Frozen Human Serum Name of the reference material **30:** JCCRM 211, cholesterol **101:** LNE CRM Bio 101a, Glucose, creatinine, total cholesterol, total glycerides, HDL cholesterol, LDL-cholesterol in frozen human serum **31:** NMJ CRM 6001-a, Cholesterol **29:** SRM 1951b, lipids in frozen human serum **28:** SRM 1952a, cholesterol in human serum **27:** SRM 909b, human serum **26:** SRM 911c, Cholesterol **42:** BCR-573, creatinine in human serum **43:** BCR-574, creatinine in human serum **44:** BCR-575, creatinine in human serum **41:** DMR 263a, Frozen human serum **47:** ERM-DA250a **48:** ERM-DA251a **45:** ERM-DA252a **46:** ERM-DA253a **51:** HRM-3002A, Creatinine, Glucose, Total Cholesterol, Urea, and Uric Acid in Frozen Human Serum **52:** LNE CRM Bio 101a, Glucose, creatinine, total cholesterol, total glycerides, HDL-cholesterol, LDL-cholesterol in frozen human serum **50:** NMJ CRM 6005-a, Creatinine **49:** SRM 909b, human serum **40:** SRM 914a, creatinine **60:** DMR 263a, Frozen human serum **62:** HRM-3002A, Creatinine, Glucose, Total Cholesterol, Urea, and Uric Acid in Frozen Human Serum **61:** JCCRM521 **63:** LNE CRM Bio 101a, Glucose, creatinine, total cholesterol, total glycerides, HDL-cholesterol, LDL-cholesterol in frozen human serum **64:** NIM CRM GBW 10062, Purity of Glucose **106:** JCCRM 223, lipids **104:** NMJ CRM 6009-a, Triolein **105:** SRM 909b, human serum



"Quality Assurance Program"
Programa de Aseguramiento de la Calidad Analítica

Quality Assurance Program PROGRAMA DE ASEGURAMIENTO EXTERNO QAP-Q - Química sanguínea

Identificación Laboratorio:	100147
Ronda:	41
Muestra:	6
Código Muestra:	AB2648
Fecha reporte:	2022-11-25
Estado:	Evaluación original

6. RESUMEN DE RONDA

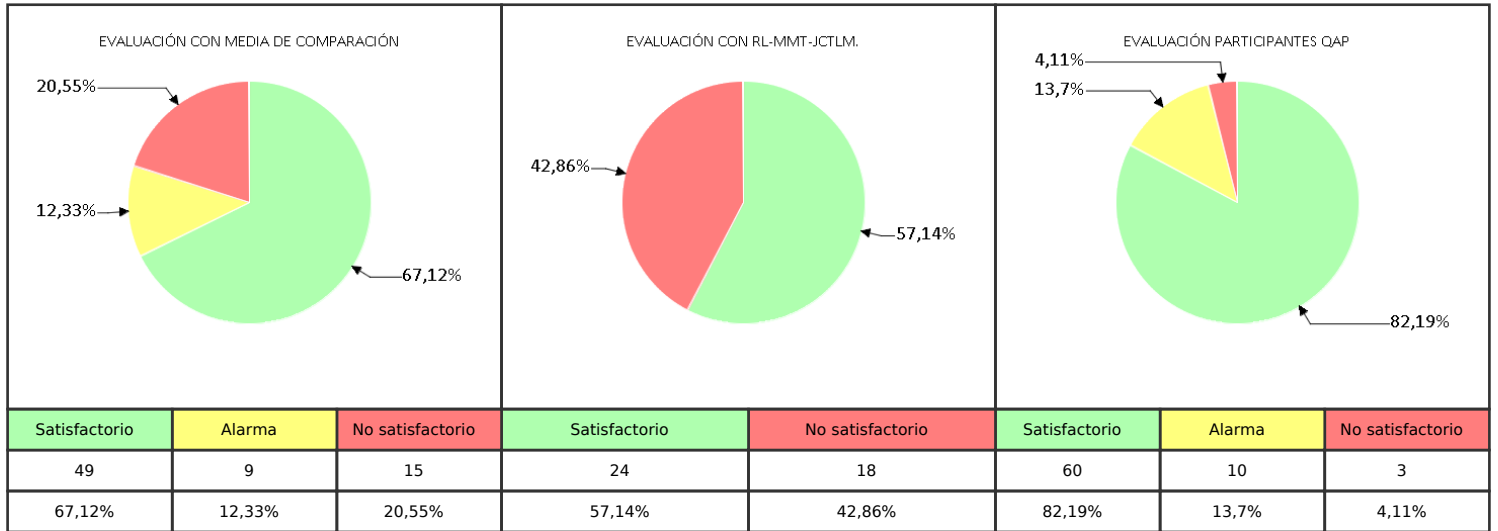
Ítem	Mensurando	Muestra 1			Muestra 2			Muestra 3			Muestra 4			Muestra 5			Muestra 6		
		Dif% con RL-MMT-JCTLM	Z-S WWR	Z Score particip antes QAP	Dif% con RL-MMT-JCTLM	Z-S WWR	Z Score particip antes QAP	Dif% con RL-MMT-JCTLM	Z-S WWR	Z Score particip antes QAP	Dif% con RL-MMT-JCTLM	Z-S WWR	Z Score particip antes QAP	Dif% con RL-MMT-JCTLM	Z-S WWR	Z Score particip antes QAP	Dif% con RL-MMT-JCTLM	Z-S WWR	Z Score particip antes QAP
1	Ácido Úrico	N/A	-1,37	-0,32	N/A	2,6	0,23	N/A	-1,37	-0,32	N/A	1,29	1,07	N/A	-3,12	-1	N/A	0,53	0,35
2	ALT (ALAT/GPT)	N/A	2,26	1,89	N/A	2,51	1,37	N/A	1,9	1,67	N/A	3,27	0,68	N/A	0,6	0,81	N/A	1,88	0,29
3	Amilasa	113,54	20,32	2,51	N/A	N/A	N/A	100,9	8,96	2,22	29,87	3,71	1,28	102,69	9,03	1,09	36,36	4,42	1,6
4	AST (ASAT/GOT)	N/A	1,18	0,84	N/A	1,1	0,68	N/A	0,04	0,13	N/A	1,37	0,27	N/A	0,69	0,31	N/A	2,06	0,71
5	Bilirrubina Directa	-9,01	-0,67	-0,5	N/A	N/A	N/A	-11,71	-0,76	-0,56	-7,14	0,75	-0,12	-14,91	-1	0,27	-28,57	-0,1	-0,36
6	Bilirrubina Total	-12,18	-1,32	-1,03	N/A	N/A	N/A	-9,2	-0,89	-0,78	-23,66	-1,78	-0,69	-15	-1,32	-1,33	-31,18	-2,33	-0,83
7	Colesterol HDL	-10,83	0,35	0,56	-11,38	0,41	0,72	-14,01	0,05	0,28	-16,47	-0,01	1,07	2,11	1,95	2,17	-4,53	0,83	2,47
8	Colesterol Total	8,82	1,92	1,5	2,82	0,79	1,21	15,69	3,29	2,62	9,73	2,55	1,58	21,15	4,94	2,87	12,06	3,19	2,02
9	Creatinina	2,86	-0,23	0,32	45,35	0,59	2,1	-35,24	-4,76	-5,48	16,96	-0,4	0,11	26,23	2,53	2,62	63,74	2,07	2,17
10	Fosfatasa Alcalina	196,17	23,66	7,14	233,03	18	9,58	N/A	N/A	N/A	N/A	N/A	N/A	N/A	1,84	0,91	6,34	0,73	-0,07
11	Glucosa	-6,25	0,35	-0,26	2,53	-1,09	0,33	-8,68	-0,47	-0,85	-5	-1,68	-1,26	-4,61	0,13	0,06	0	-1,05	-0,28
12	Nitrógeno Uréico	N/A	-6,2	-1,15	N/A	-0,63	0,03	N/A	-4,33	-0,65	N/A	-1,87	-0,78	N/A	-2,33	-1,26	N/A	-1,87	-0,78
13	Triglicéridos	N/A	-1,18	-0,59	N/A	-0,84	-0,72	N/A	-1,58	-0,81	N/A	-1,48	-1,41	N/A	-0,37	-0,13	N/A	-1,6	-1,52
Notificaciones		🚫 13 📄 0 📝 0			🚫 0 📄 3 📝 0			🚫 0 📄 1 📝 0			🚫 13 📄 1 📝 1			🚫 0 📄 0 📝 0			🚫 0 📄 0 📝 0		

V.A.V - La diferencia porcentual es inferior o igual al error total máximo permisible.	V.A.V - La diferencia porcentual es superior al error total máximo permisible.	Satisfactorio si su resultado está entre +/- 2 Z-score.	Alarma si su resultado está entre 2 y 3 Z-score.	No satisfactorio si su resultado es mayor a 3 Z-score.	N/A No aplica	🕒	<input checked="" type="checkbox"/>	📝
						Tardío	Ausente	Revalorado

Identificación Laboratorio:	100147
Ronda:	41
Muestra:	6
Código Muestra:	AB2648
Fecha reporte:	2022-11-25
Estado:	Evaluación original

7. INDICADORES DE COMPETENCIA TÉCNICA

7.1. DESEMPEÑO PARA LAS 6 MUESTRAS



Observaciones:	Revisado por:
	Fecha:

-- Final de reporte --

Aprobado por:
Aída Porras. Magister en Biología. Doctor in management.
Coordinadora programas QAP