



"Quality Assurance Program"

Programa de Aseguramiento de la Calidad Analítica



www.quik.com.co

PROGRAMA DE ASEGURAMIENTO DE CALIDAD
QAP-Q - Química sanguínea

CRUZ ROJA COLOMBIANA SECCIONAL SANTANDER- SEDE BARRANCABERMEJA

Correo electrónico: dayane.canedo@cruzrojasantander.org
Dirección: Calle 48 No- 22-141 Barrio Colombia Edificio Cruz Roja
Ciudad: Barrancabermeja Santander
País: Colombia
Contacto: Dayane Canedo de León
Teléfono: 3114023707

IDENTIFICACIÓN DEL LABORATORIO: 100132

Código de reporte: QAP-Q-100132-46-1
Ronda: 46
Muestra: 1
Código de la muestra: AB2648
Tipo de muestra: Liofilizado -Suero humano
Fecha generación: 16 / diciembre / 2022

Identificación Laboratorio:	100132
Ronda:	46
Muestra:	1
Código Muestra:	AB2648
Fecha reporte:	2022-12-12
Estado:	Evaluación original

1. TÉRMINOS GENERALES

Confidencialidad:

Quik SAS como organización certificada ISO 27001:2013 ¹, y en cumplimiento al numeral 4.10 de ISO 17043:2010 ², garantiza la confidencialidad del presente reporte. La divulgación del presente informe se realizará únicamente al contacto autorizado por cada laboratorio. En caso de que la autoridad competente requiera información contenida en los reportes, será comunicado al participante involucrado con autorización expresa del mismo.

- (1) Sistema de gestión de la seguridad de la información y en cumplimiento con el numeral.
- (2) Requisitos generales para los ensayos de aptitud

Homogeneidad y estabilidad:

Quik SAS certifica la homogeneidad y estabilidad suficiente de los ítems incluidos en los ensayos a través de una rigurosa selección de los materiales de cada programa, garantizando las condiciones adecuadas en la cadena de transporte y a través de verificaciones con métodos estadísticos.

Subcontrataciones:

La planificación, el diseño estadístico, la operación y la generación de los informes son realizados por Quik SAS. Los materiales utilizados para los programas de laboratorio clínico son contratados con Bio-Rad Laboratories Inc. y para los programas de patología anatómica con la fundación Santa Fé de Bogotá

Identificación Laboratorio:	100132
Ronda:	46
Muestra:	1
Código Muestra:	AB2648
Fecha reporte:	2022-12-12
Estado:	Evaluación original

2. EVALUACIÓN CON MEDIA DE COMPARACIÓN

1 IT	2 NOT	3 Mensurando	4 Analizador	5 Método	6 VRL	7 U-LAB	8 M-C	9 U-MC	10 DE-C	11 T-C	12 Zs	13 VAL	14 COMP
1	☒	Acido Úrico	Mindray BS 120	Uricase, colorimetric	4.4	mg/dL	4,59	mg/dL	0,16	Acumulada	-1,23	Satisfactorio	Método
2	☒	ALT (ALAT/GPT)	Mindray BS 120	UV without P5P	29.7	U/L	26,61	U/L	1,89	Acumulada	1,63	Satisfactorio	Método
3	☒	AST (ASAT/GOT)	Mindray BS 120	UV without P5P	45.5	U/L	38,83	U/L	2,64	Acumulada	2,53	Alarma	Método
4	☒	Bilirrubina Directa	Mindray BS 120	Sulphanilic acid, DMSO	0.61	mg/dL	0,36	mg/dL	0,1	Mensual	2,48	Alarma	Todos los laboratorios
5	☒	Bilirrubina Total	Mindray BS 120	Sulphanilic acid, DMSO	1.04	mg/dL	1,01	mg/dL	0,12	Acumulada	0,26	Satisfactorio	Todos los laboratorios
6	☒	Colesterol HDL	Mindray BS 120	Direct Enzymatic Colorimetric	71	mg/dL	62,04	mg/dL	6,29	Acumulada	1,42	Satisfactorio	Método
7	☒	Colesterol Total	Mindray BS 120	Colesterol oxidasa, esterasa, peroxidasa	266	mg/dL	260,2	mg/dL	7,8	Acumulada	0,74	Satisfactorio	Método
8	☒	Creatinina	Mindray BS 120	Alkaline picrate-kinetic	1.75	mg/dL	1,99	mg/dL	0,27	Consenso	-0,89	Satisfactorio	Todos los laboratorios
9	☒	Fosfatasa Alcalina	Mindray BS 120	PNPP, AMP Buffer	164	U/L	102,6	U/L	9,16	Acumulada	6,7	No satisfactorio	Método
10	☒	Glucosa	Mindray BS 120	Glucose oxidase, hydrogen peroxide (Trinder)	83	mg/dL	84,84	mg/dL	5,18	Acumulada	-0,36	Satisfactorio	Método
11	☒	Nitrógeno Uréico	Mindray BS 120	Urease, UV	16.0	mg/dL	15,38	mg/dL	1,14	Mensual	0,54	Satisfactorio	Método
12	☒	Triglicéridos	Mindray BS 120	GPO-POD	166	mg/dL	167,7	mg/dL	7,81	Acumulada	-0,22	Satisfactorio	Todos los laboratorios

IT: Item	NOT: Notificaciones	VRL: Valor reportado por el laboratorio	U-LAB: Unidades de laboratorio	U-MC: Unidades Originales de la media de comparación
M-C: Media del grupo de comparación	DE-C: Desviación estándar del grupo de comparación	T-C: Tipo de consenso	Zs: Z-score	VAL: Valoración
COMP: Comparador				

Satisfactorio si su resultado está entre +/- 2 Z-score.	Alarma si su resultado está entre 2 y 3 Z-score.	No satisfactorio si su resultado es mayor a 3 Z-score.	☒	☒	✎
			Tardío	Ausente	Revalorado

Identificación Laboratorio:	100132
Ronda:	46
Muestra:	1
Código Muestra:	AB2648
Fecha reporte:	2022-12-12
Estado:	Evaluación original

3. EVALUACIÓN CON VALOR OBTENIDO CON EL MÉTODO TRAZABLE A MATERIAL Y/O MÉTODO AVALADO POR EL JCTLM

1 Item	2 Mensurando	3 VRL	4 U-LAB	5 V.A.V.	6 U-V.A.V.	7 M-REF	8 D%	9 ETmp%	10 Límites aceptación Bajo Alto		11 Valoración
1	Bilirrubina Directa	0.61	mg/dL	0.440	mg/dL	Ver sección 5: Informe de trazabilidad metrológica	38,64	20	0,35	0,53	No satisfactorio
2	Bilirrubina Total	1.04	mg/dL	1.070	mg/dL	Ver sección 5: Informe de trazabilidad metrológica	-2,8	20	0,86	1,28	Satisfactorio
3	Colesterol HDL	71	mg/dL	72.700	mg/dL	Ver sección 5: Informe de trazabilidad metrológica	-2,34	30	50,89	94,51	Satisfactorio
4	Colesterol Total	266	mg/dL	267.000	mg/dL	Ver sección 5: Informe de trazabilidad metrológica	-0,37	10	240,3	293,7	Satisfactorio
5	Creatinina	1.75	mg/dL	1.790	mg/dL	Ver sección 5: Informe de trazabilidad metrológica	-2,23	10	1,61	1,97	Satisfactorio
6	Fosfatasa Alcalina	164	U/L	97.700	U/L	Ver sección 5: Informe de trazabilidad metrológica	67,86	20	78,16	117,24	No satisfactorio
7	Glucosa	83	mg/dL	77.000	mg/dL	Ver sección 5: Informe de trazabilidad metrológica	7,79	8	70,84	83,16	Satisfactorio

VRL: Valor reportado por el laboratorio	U-V.A.V.: Unidades del valor aceptado como verdadero
U-LAB: Unidades de laboratorio	M-REF: Método de referencia
	D% Diferencia porcentual %

Satisfactorio: El resultado reportado por el laboratorio NO supera la diferencia porcentual del ETmp comparado con V.A.V	No satisfactorio: El resultado reportado por el laboratorio SI supera la diferencia porcentual del ETmp comparado con V.A.V	ETmp Error Total máximo permisible * Fuente CLIA	V.A.V. Valor aceptado como verdadero
--	---	--	---

4. EVALUACIÓN CON MEDIA DE COMPARACIÓN Y CON V.A.V (VALOR ACEPTADO COMO VERDADERO)

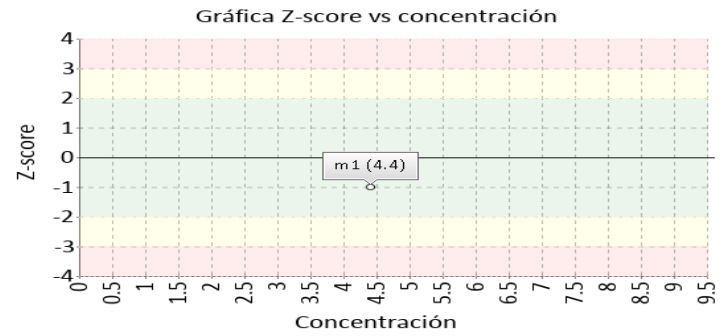
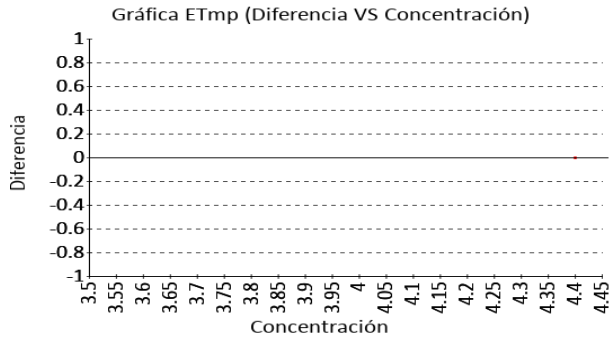
Ácido Úrico

4.4 mg/dL

Mindray BS 120 Uricase, colorimetric 10% ETmp

1 Fuente de comparación	2 V.A.V.	3 D.E.	4 n/N	5 Incertidumbre	6 Diferencia%	7 Z-score	8 Valoración
RL-MMT-JCTLM ¹	N/A	N/A	N/A	N/A	N/A	N/A	N/A
Media de comparación internacional	4,59	0,16	21028	4,28 a 4,9	-4,14	-1,23	Satisfactorio
Todos los participantes de QAP	4,63	0,82	13	2,99 a 6,27	-4,94	-0,28	Satisfactorio
Participantes QAP misma metodología	4,57	0,19	10	4,18 a 4,95	-3,61	-0,85	Satisfactorio

(1) RL-MMT-JCTLM: Resultado de laboratorio que trabaja con material y método trazable a los avalados por el JCTLM



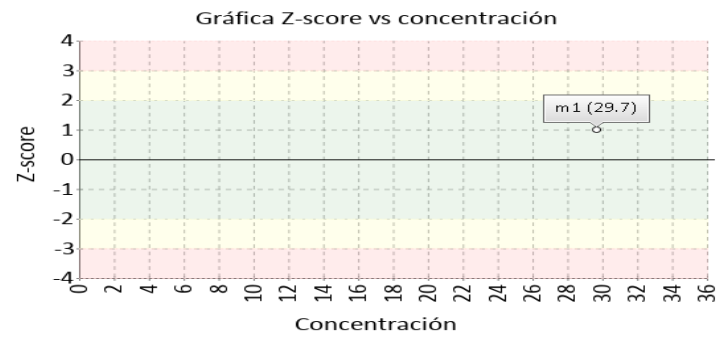
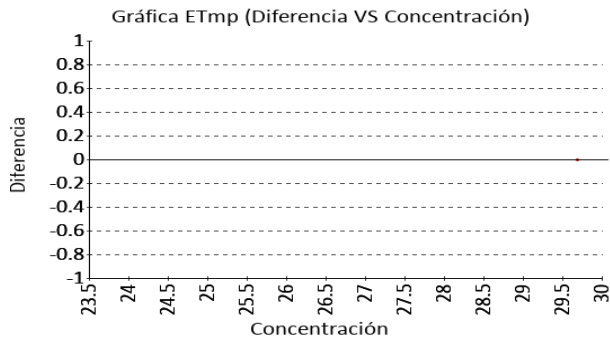
ALT (ALAT/GPT)

29.7 U/L

Mindray BS 120 UV without P5P 20% ETmp

1 Fuente de comparación	2 V.A.V.	3 D.E.	4 n/N	5 Incertidumbre	6 Diferencia%	7 Z-score	8 Valoración
RL-MMT-JCTLM ¹	N/A	N/A	N/A	N/A	N/A	N/A	N/A
Media de comparación internacional	26,61	1,89	19757	22,83 a 30,39	11,61	1,63	Satisfactorio
Todos los participantes de QAP	28,67	4,81	13	19,04 a 38,3	3,6	0,21	Satisfactorio
Participantes QAP misma metodología	28,48	1,36	5	25,75 a 31,21	4,28	0,9	Satisfactorio

(1) RL-MMT-JCTLM: Resultado de laboratorio que trabaja con material y método trazable a los avalados por el JCTLM



4. EVALUACIÓN CON MEDIA DE COMPARACIÓN Y CON V.A.V (VALOR ACEPTADO COMO VERDADERO)

AST (ASAT/GOT)

45.5 U/L

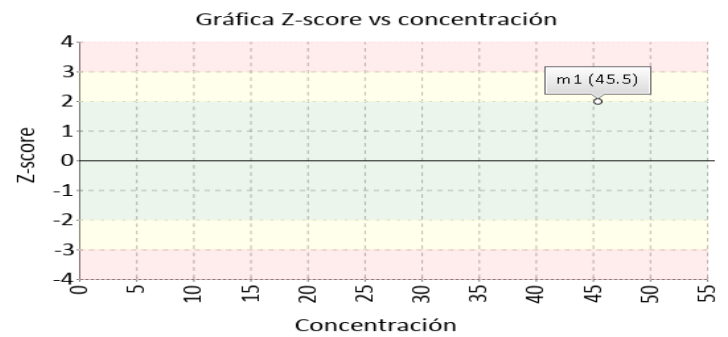
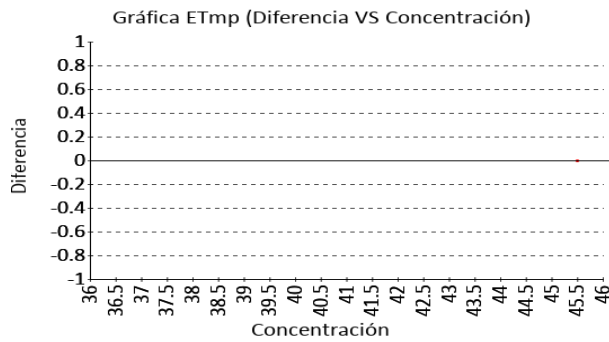
Mindray BS 120

UV without P5P

20% ETmp

1 Fuente de comparación	2 V.A.V.	3 D.E.	4 n/N	5 Incertidumbre	6 Diferencia%	7 Z-score	8 Valoración
RL-MMT-JCTLM ¹	N/A	N/A	N/A	N/A	N/A	N/A	N/A
Media de comparación internacional	38,83	2,64	19601	33,55 a 44,11	17,18	2,53	Alarma
Todos los participantes de QAP	42,34	9,19	13	23,96 a 60,72	7,47	0,34	Satisfactorio
Participantes QAP misma metodología	38	6,62	6	24,75 a 51,25	19,74	1,13	Satisfactorio

(1) RL-MMT-JCTLM: Resultado de laboratorio que trabaja con material y método trazable a los avalados por el JCTLM



Bilirrubina Directa

0.61 mg/dL

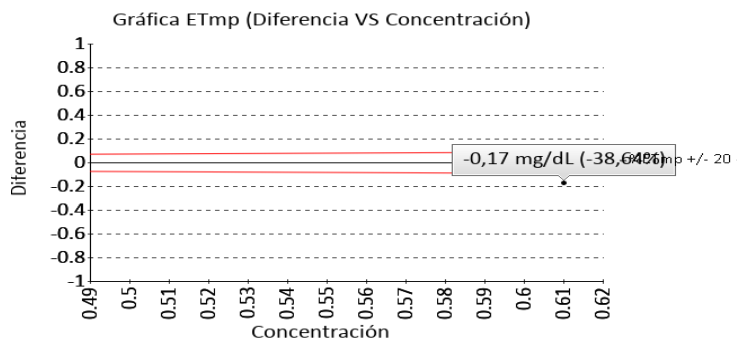
Mindray BS 120

Sulphanilic acid,
DMSO

20% ETmp

1 Fuente de comparación	2 V.A.V.	3 D.E.	4 n/N	5 Incertidumbre	6 Diferencia%	7 Z-score	8 Valoración
RL-MMT-JCTLM ¹	0.440	N/A	N/A	N/A	-38,64	N/A	No satisfactorio
Media de comparación internacional	0,36	0,1	18604	0,16 a 0,56	69,44	2,48	Alarma
Todos los participantes de QAP	0,49	0,18	10	0,12 a 0,85	25,77	0,69	Satisfactorio
Participantes QAP misma metodología	0,61	0	1	0 a 0	0	0	Satisfactorio

(1) RL-MMT-JCTLM: Resultado de laboratorio que trabaja con material y método trazable a los avalados por el JCTLM



4. EVALUACIÓN CON MEDIA DE COMPARACIÓN Y CON V.A.V (VALOR ACEPTADO COMO VERDADERO)

Bilirrubina Total

1.04 mg/dL

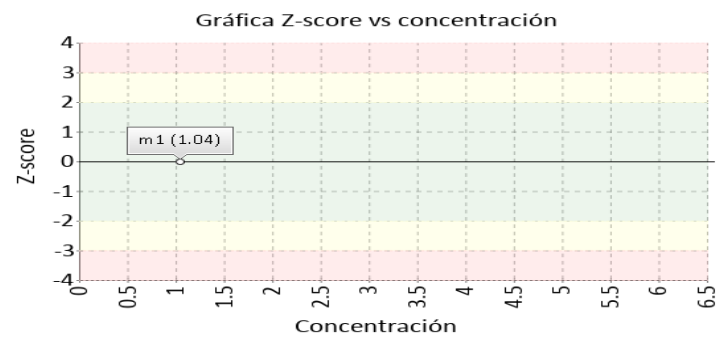
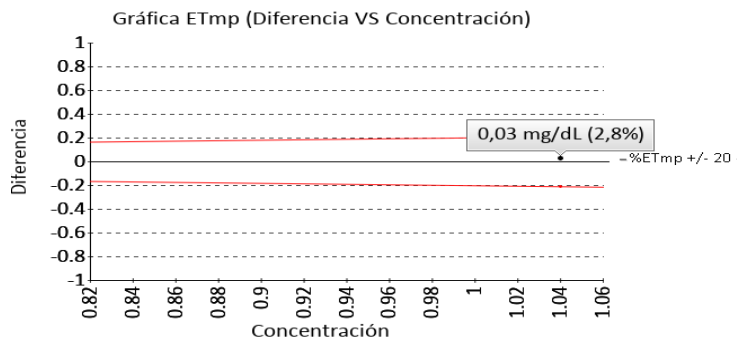
Mindray BS 120

Sulphanilic acid,
DMSO

20% ETmp

1 Fuente de comparación	2 V.A.V.	3 D.E.	4 n/N	5 Incertidumbre	6 Diferencia%	7 Z-score	8 Valoración
RL-MMT-JCTLM ¹	1.070	N/A	N/A	N/A	2,8	N/A	Satisfactorio
Media de comparación internacional	1,01	0,12	25133	0,78 a 1,24	2,97	0,26	Satisfactorio
Todos los participantes de QAP	1,11	0,35	10	0,42 a 1,8	-6,39	-0,2	Satisfactorio
Participantes QAP misma metodología	1,04	0	1	0 a 0	0	0	Satisfactorio

(1) RL-MMT-JCTLM: Resultado de laboratorio que trabaja con material y método trazable a los avalados por el JCTLM



Colesterol HDL

71 mg/dL

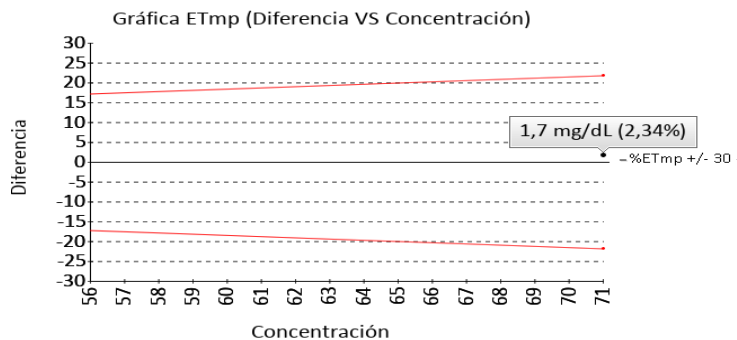
Mindray BS 120

Direct Enzymatic
Colorimetric

30% ETmp

1 Fuente de comparación	2 V.A.V.	3 D.E.	4 n/N	5 Incertidumbre	6 Diferencia%	7 Z-score	8 Valoración
RL-MMT-JCTLM ¹	72.700	N/A	N/A	N/A	2,34	N/A	Satisfactorio
Media de comparación internacional	62,04	6,29	3676	49,46 a 74,62	14,44	1,42	Satisfactorio
Todos los participantes de QAP	60,99	6,09	16	48,81 a 73,18	16,4	1,64	Satisfactorio
Participantes QAP misma metodología	59,77	5,55	12	48,66 a 70,87	18,79	2,02	Alarma

(1) RL-MMT-JCTLM: Resultado de laboratorio que trabaja con material y método trazable a los avalados por el JCTLM



4. EVALUACIÓN CON MEDIA DE COMPARACIÓN Y CON V.A.V (VALOR ACEPTADO COMO VERDADERO)

Colesterol Total

266 mg/dL

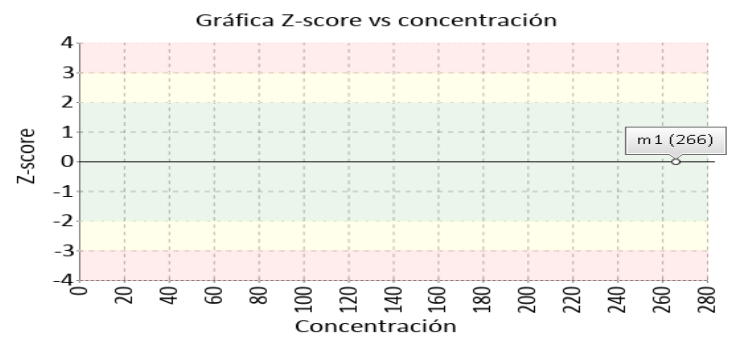
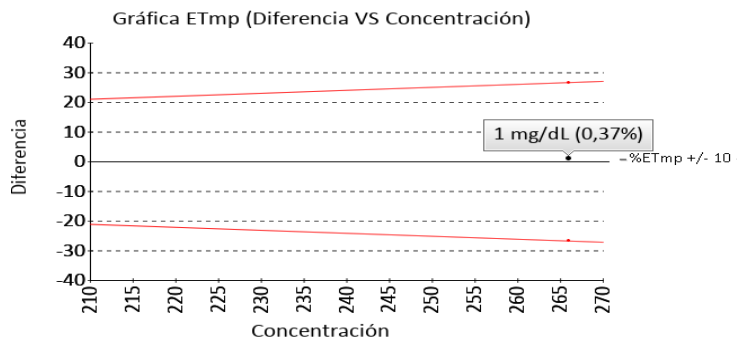
Mindray BS 120

Colesterol oxidasa, esterasa, peroxidasa

10% ETmp

1 Fuente de comparación	2 V.A.V.	3 D.E.	4 n/N	5 Incertidumbre	6 Diferencia%	7 Z-score	8 Valoración
RL-MMT-JCTLM ¹	267.000	N/A	N/A	N/A	0,37	N/A	Satisfactorio
Media de comparación internacional	260,2	7,8	26688	244,6 a 275,8	2,23	0,74	Satisfactorio
Todos los participantes de QAP	256,21	8,66	19	238,89 a 273,53	3,82	1,13	Satisfactorio
Participantes QAP misma metodología	261,52	9,48	6	242,55 a 280,49	1,71	0,47	Satisfactorio

(1) RL-MMT-JCTLM: Resultado de laboratorio que trabaja con material y método trazable a los avalados por el JCTLM



Creatinina

1.75 mg/dL

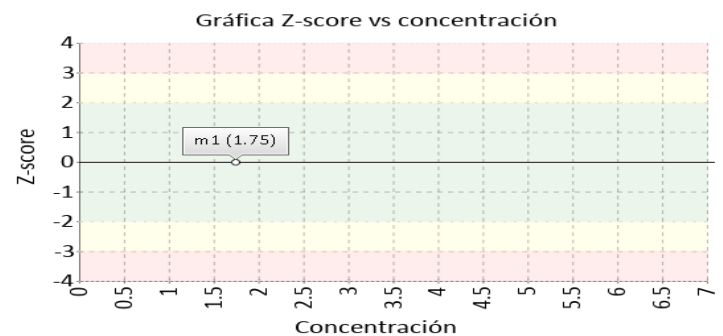
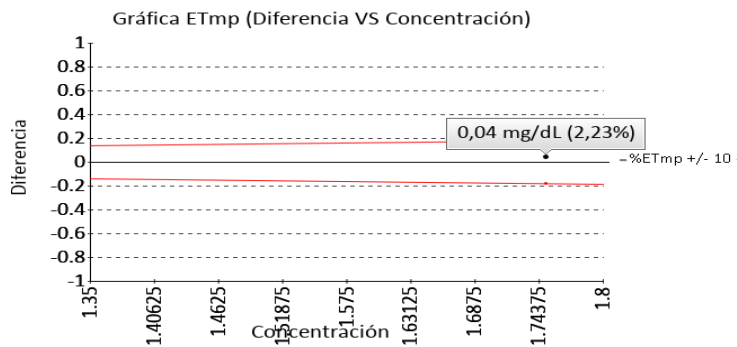
Mindray BS 120

Alkaline picrate-kinetic

10% ETmp

1 Fuente de comparación	2 V.A.V.	3 D.E.	4 n/N	5 Incertidumbre	6 Diferencia%	7 Z-score	8 Valoración
RL-MMT-JCTLM ¹	1.790	N/A	N/A	N/A	2,23	N/A	Satisfactorio
Media de comparación internacional	N/A	N/A	N/A	N/A	N/A	N/A	N/A
Todos los participantes de QAP	1,99	0,27	21	1,45 a 2,53	-12,06	-0,89	Satisfactorio
Participantes QAP misma metodología	2,25	0,48	3	1,3 a 3,2	-22,22	-1,05	Satisfactorio

(1) RL-MMT-JCTLM: Resultado de laboratorio que trabaja con material y método trazable a los avalados por el JCTLM



4. EVALUACIÓN CON MEDIA DE COMPARACIÓN Y CON V.A.V (VALOR ACEPTADO COMO VERDADERO)

Fosfatasa Alcalina

164 U/L

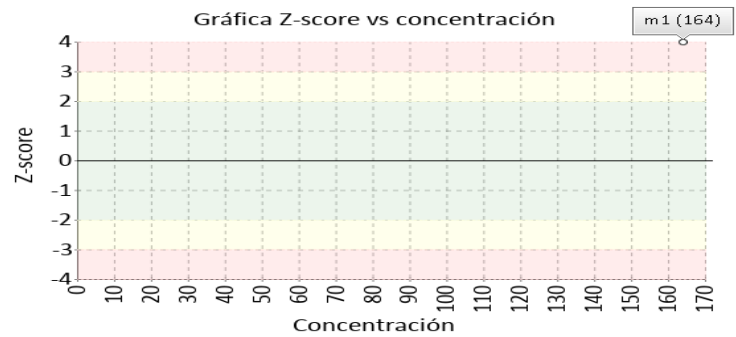
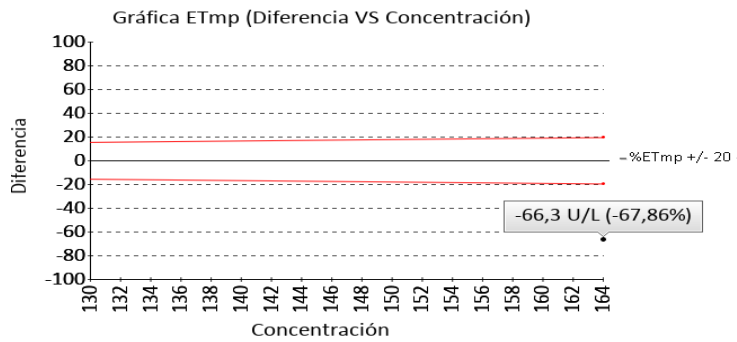
Mindray BS 120

PNPP, AMP Buffer

20% ETmp

1 Fuente de comparación	2 V.A.V.	3 D.E.	4 n/N	5 Incertidumbre	6 Diferencia%	7 Z-score	8 Valoración
RL-MMT-JCTLM ¹	97.700	N/A	N/A	N/A	-67,86	N/A	No satisfactorio
Media de comparación internacional	102,6	9,16	8687	84,28 a 120,92	59,84	6,7	No satisfactorio
Todos los participantes de QAP	109,4	36,9	10	35,59 a 183,21	49,91	1,48	Satisfactorio
Participantes QAP misma metodología	129,83	27,15	6	75,52 a 184,14	26,32	1,26	Satisfactorio

(1) RL-MMT-JCTLM: Resultado de laboratorio que trabaja con material y método trazable a los avalados por el JCTLM



Glucosa

83 mg/dL

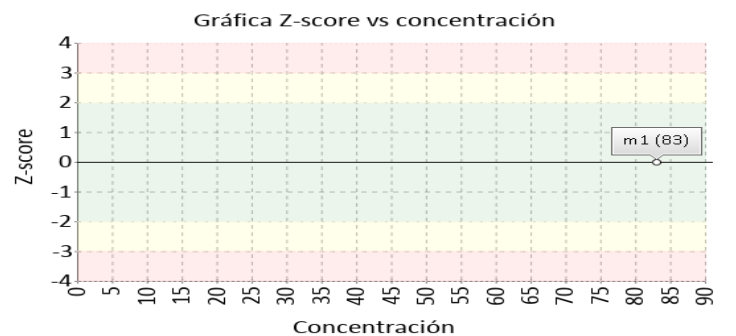
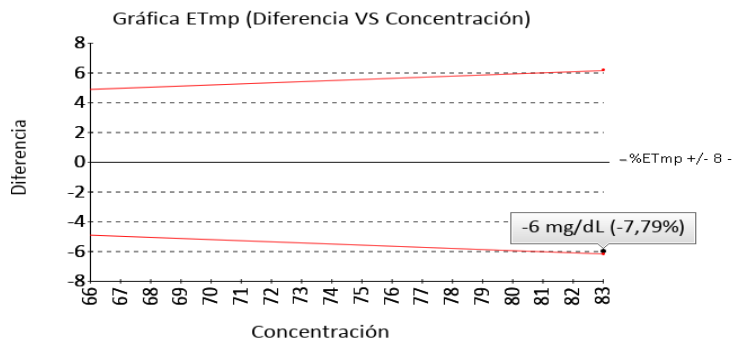
Mindray BS 120

Glucose oxidase,
hydrogen peroxide
(Trinder)

8% ETmp

1 Fuente de comparación	2 V.A.V.	3 D.E.	4 n/N	5 Incertidumbre	6 Diferencia%	7 Z-score	8 Valoración
RL-MMT-JCTLM ¹	77.000	N/A	N/A	N/A	-7,79	N/A	Satisfactorio
Media de comparación internacional	84,84	5,18	6121	74,48 a 95,2	-2,17	-0,36	Satisfactorio
Todos los participantes de QAP	81,3	3,48	21	74,33 a 88,26	2,1	0,49	Satisfactorio
Participantes QAP misma metodología	83,7	2,68	10	78,34 a 89,06	-0,84	-0,26	Satisfactorio

(1) RL-MMT-JCTLM: Resultado de laboratorio que trabaja con material y método trazable a los avalados por el JCTLM



4. EVALUACIÓN CON MEDIA DE COMPARACIÓN Y CON V.A.V (VALOR ACEPTADO COMO VERDADERO)

Nitrógeno Uréico

16.0 mg/dL

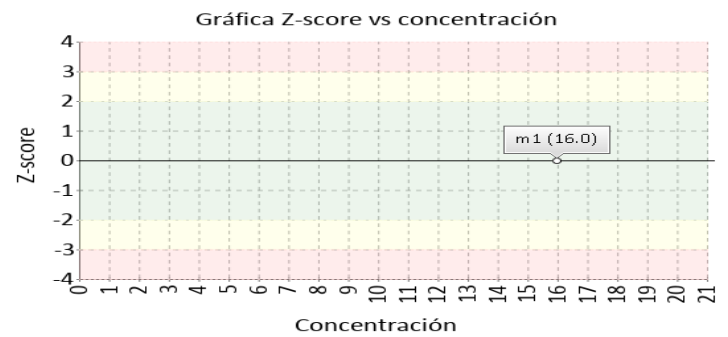
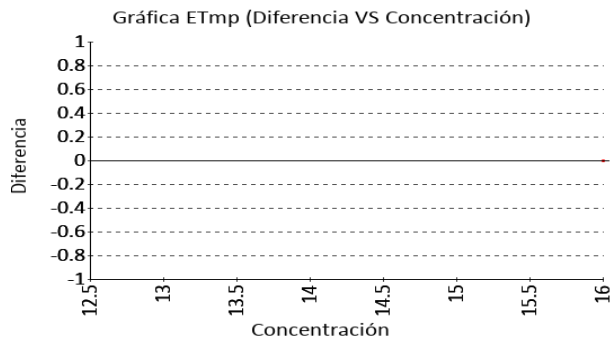
Mindray BS 120

Urease, UV

9% ETmp

1 Fuente de comparación	2 V.A.V.	3 D.E.	4 n/N	5 Incertidumbre	6 Diferencia%	7 Z-score	8 Valoración
RL-MMT-JCTLM ¹	N/A	N/A	N/A	N/A	N/A	N/A	N/A
Media de comparación internacional	15,38	1,14	4809	13,1 a 17,66	4,03	0,54	Satisfactorio
Todos los participantes de QAP	15,57	1,54	12	12,5 a 18,64	2,74	0,28	Satisfactorio
Participantes QAP misma metodología	15,83	1,55	7	12,73 a 18,92	1,1	0,11	Satisfactorio

(1) RL-MMT-JCTLM: Resultado de laboratorio que trabaja con material y método trazable a los avalados por el JCTLM



Triglicéridos

166 mg/dL

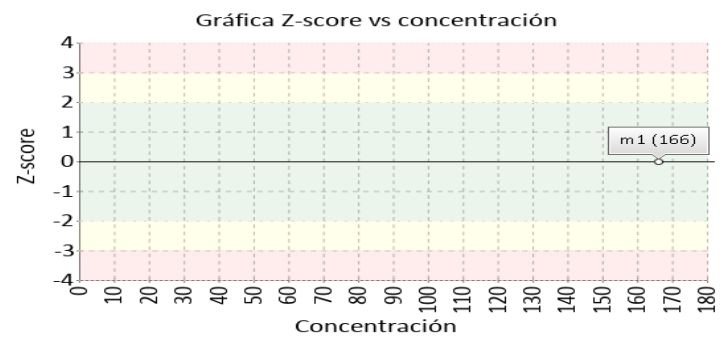
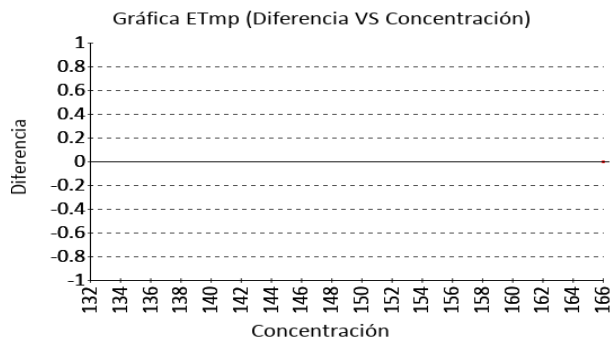
Mindray BS 120

GPO-POD

15% ETmp

1 Fuente de comparación	2 V.A.V.	3 D.E.	4 n/N	5 Incertidumbre	6 Diferencia%	7 Z-score	8 Valoración
RL-MMT-JCTLM ¹	N/A	N/A	N/A	N/A	N/A	N/A	N/A
Media de comparación internacional	167,7	7,81	24522	152,08 a 183,32	-1,01	-0,22	Satisfactorio
Todos los participantes de QAP	170,91	15,62	20	139,67 a 202,15	-2,87	-0,31	Satisfactorio
Participantes QAP misma metodología	177,9	8,34	5	161,22 a 194,58	-6,69	-1,43	Satisfactorio

(1) RL-MMT-JCTLM: Resultado de laboratorio que trabaja con material y método trazable a los avalados por el JCTLM



Identificación Laboratorio:	100132
Ronda:	46
Muestra:	1
Código Muestra:	AB2648
Fecha reporte:	2022-12-12
Estado:	Evaluación original

5. INFORME DE TRAZABILIDAD METROLÓGICA

1	2	3	4	5	6	7	8
Ítem	Mensurando	Analizador	Metodología declarada por el fabricante	Metodología de referencia avalada por el JCTLM	Material trazable declarado por el fabricante	Material de referencia avalado por el JCTLM	Estado de trazabilidad
1	Ácido Úrico	Mindray BS 120	Uricase, colorimetric	1 2	No declarado	115 116 112 117 113 114	No trazable
2	ALT (ALAT/GPT)	Mindray BS 120	UV without P5P	4	No declarado		No trazable
3	AST (ASAT/GOT)	Mindray BS 120	UV without P5P	40	No declarado	12	No trazable
4	Bilirrubina Directa	Mindray BS 120	Sulphanilic acid, DMSO	104	No declarado		No trazable
5	Bilirrubina Total	Mindray BS 120	Sulphanilic acid, DMSO	6 7	No declarado		No trazable
6	Colesterol HDL	Mindray BS 120	Direct Enzymatic Colorimetric	16	No declarado	66	No trazable
7	Colesterol Total	Mindray BS 120	Colesterol oxidasa, esterasa, peroxidasa	18 20 19 21 22	No declarado	25 100 30 101 31 29 28 27 26	No trazable
8	Creatinina	Mindray BS 120	Alkaline picrate-kinetic	26 24 25 27 28	No declarado	42 43 44 41 47 48 45 46 51 52 50 49 40	No trazable
9	Fosfatasa Alcalina	Mindray BS 120	PNPP, AMP Buffer	31	No declarado		No trazable
10	Glucosa	Mindray BS 120	Glucose oxidase, hydrogen peroxide (Trinder)	33 34 35 36	No declarado	60 62 61 63 64	No trazable
11	Nitrógeno Uréico	Mindray BS 120	Urease, UV		No declarado		No trazable
12	Triglicéridos	Mindray BS 120	GPO-POD	77 78	No declarado	106 104 105	No trazable

Nomenclatura método

1: ID/GC/MS **2:** ID/LC/MS, ID/LC/MS/MS **4:** Kinetic spectrophotometry **40:** Kinetic spectrophotometry **104:** Spectrophotometry **6:** Absorption spectrometry **7:** Spectrophotometry **16:** Ultracentrifugation removes VLDL, d 1.006, preventing interference (TG) with the heparin/Mn2+ precipitation step for removal of non-HDL. HDL cholesterol is spectrophotometric. **18:** HPLC **20:** ID-LC/MS/MS **19:** ID/GC/MS **21:** Isotope dilution LCMS **22:** Spectrophotometry **26:** ID-LC/MS **24:** ID/GC/MS **25:** ID/LC/MS, ID/LC/MS/MS **27:** Isotope dilution LCMS **28:** Isotope dilution surface enhanced Raman scattering (ID/SERS) **31:** kinetic spectrophotometry **33:** Enzymatic **34:** ID/GC/MS **35:** ID/LC/MS/MS **36:** Spectrophotometry **77:** ID/GC/MS **78:** Spectrophotometry

Nomenclatura materiales

115: GBW09202, uric acid **116:** HRM-3002A, Creatinine, Glucose, Total Cholesterol, Urea, and Uric Acid in Frozen Human Serum **112:** JCCLS021, Uric acid in human serum **117:** NMIJ CRM 6008-a, uric acid **113:** SRM 909b, human serum **114:** SRM 913a, uric acid **12:** ERM-AD457/IFCC, aspartate aminotransferase **66:** LNE CRM Bio 101a, Glucose, creatinine, total cholesterol, total glycerides, HDL-cholesterol, LDL-cholesterol in frozen human serum **25:** GBW09203b, cholesterol **100:** HRM-3002A, Creatinine, Glucose, Total Cholesterol, Urea, and Uric Acid in Frozen Human Serum Name of the reference material **30:** JCCRM 211, cholesterol **101:** LNE CRM Bio 101a, Glucose, creatinine, total cholesterol, total glycerides, HDL cholesterol, LDL-cholesterol in frozen human serum **31:** NMIJ CRM 6001-a, Cholesterol **29:** SRM 1951b, lipids in frozen human serum **28:** SRM 1952a, cholesterol in human serum **27:** SRM 909b, human serum **26:** SRM 911c, Cholesterol **42:** BCR-573, creatinine in human serum **43:** BCR-574, creatinine in human serum **44:** BCR-575, creatinine in human serum **41:** DMR 263a, Frozen human serum **47:** ERM-DA250a **48:** ERM-DA251a **45:** ERM-DA252a **46:** ERM-DA253a **51:** HRM-3002A, Creatinine, Glucose, Total Cholesterol, Urea, and Uric Acid in Frozen Human Serum **52:** LNE CRM Bio 101a, Glucose, creatinine, total cholesterol, total glycerides, HDL-cholesterol, LDL-cholesterol in frozen human serum **50:** NMIJ CRM 6005-a, Creatinine **49:** SRM 909b, human serum **40:** SRM 914a, creatinine **60:** DMR 263a, Frozen human serum **62:** HRM-3002A, Creatinine, Glucose, Total Cholesterol, Urea, and Uric Acid in Frozen Human Serum **61:** JCCRM521 **63:** LNE CRM Bio 101a, Glucose, creatinine, total cholesterol, total glycerides, HDL-cholesterol, LDL-cholesterol in frozen human serum **64:** NIM CRM GBW 10062, Purity of Glucose **106:** JCCRM 223, lipids **104:** NMIJ CRM 6009-a, Triolein **105:** SRM 909b, human serum

Identificación Laboratorio:	100132
Ronda:	46
Muestra:	1
Código Muestra:	AB2648
Fecha reporte:	2022-12-12
Estado:	Evaluación original

6. RESUMEN DE RONDA

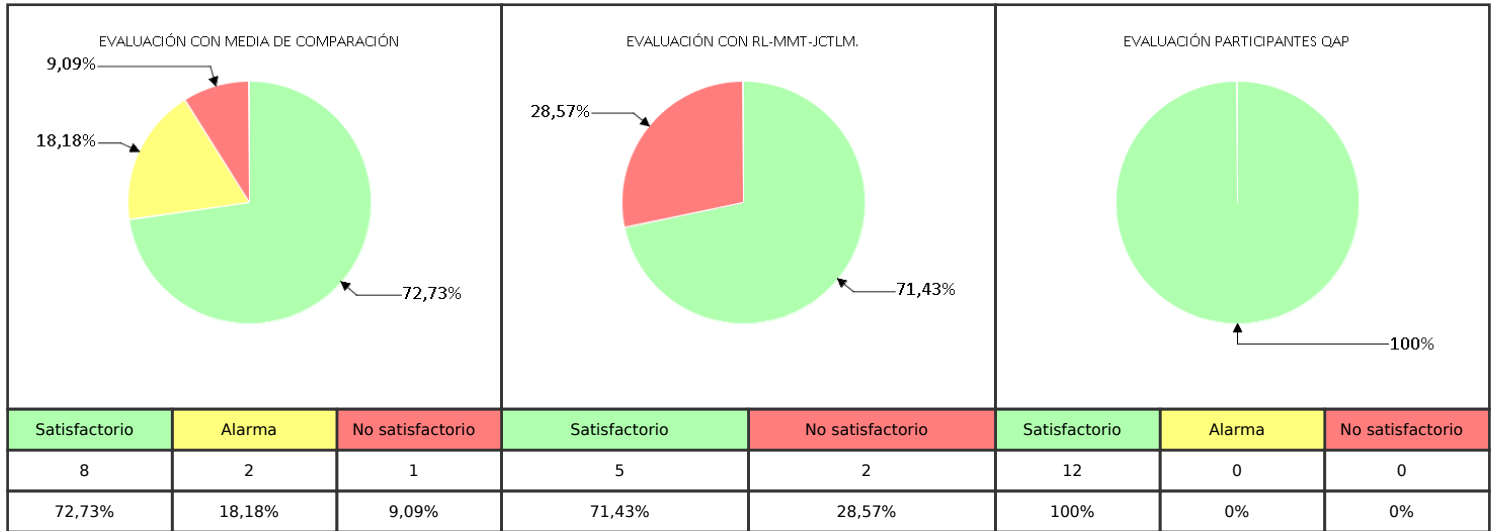
Ítem	Mensurando	Muestra 1			Muestra 2			Muestra 3			Muestra 4			Muestra 5			Muestra 6		
		Dif% con RL-MMT-JCTLM	Z-S WWR	Z Score particip antes QAP	Dif% con RL-MMT-JCTLM	Z-S WWR	Z Score particip antes QAP	Dif% con RL-MMT-JCTLM	Z-S WWR	Z Score particip antes QAP	Dif% con RL-MMT-JCTLM	Z-S WWR	Z Score particip antes QAP	Dif% con RL-MMT-JCTLM	Z-S WWR	Z Score particip antes QAP	Dif% con RL-MMT-JCTLM	Z-S WWR	Z Score particip antes QAP
1	Ácido Úrico	N/A	-1,23	-0,28															
2	ALT (ALAT/GPT)	N/A	1,63	0,21															
3	AST (ASAT/GOT)	N/A	2,53	0,34															
4	Bilirrubina Directa	38,64	2,48	0,69															
5	Bilirrubina Total	-2,8	0,26	-0,2															
6	Colesterol HDL	-2,34	1,42	1,64															
7	Colesterol Total	-0,37	0,74	1,13															
8	Creatinina	-2,23	N/A	-0,89															
9	Fosfatasa Alcalina	67,86	6,7	1,48															
10	Glucosa	7,79	-0,36	0,49															
11	Nitrógeno Uréico	N/A	0,54	0,28															
12	Triglicéridos	N/A	-0,22	-0,31															
Notificaciones		🔊 12 🔊 0 🔊 0			🔊 0 🔊 0 🔊 0			🔊 0 🔊 0 🔊 0			🔊 0 🔊 0 🔊 0			🔊 0 🔊 0 🔊 0			🔊 0 🔊 0 🔊 0		

V.A.V - La diferencia porcentual es inferior o igual al error total máximo permisible.	V.A.V - La diferencia porcentual es superior al error total máximo permisible.	Satisfactorio si su resultado está entre +/- 2 Z-score.	Alarma si su resultado está entre 2 y 3 Z-score.	No satisfactorio si su resultado es mayor a 3 Z-score.	N/A No aplica	🔊	<input checked="" type="checkbox"/>	🔧
						Tardío	Ausente	Revalorado

Identificación Laboratorio:	100132
Ronda:	46
Muestra:	1
Código Muestra:	AB2648
Fecha reporte:	2022-12-12
Estado:	Evaluación original

7. INDICADORES DE COMPETENCIA TÉCNICA

7.1. DESEMPEÑO PARA LA MUESTRA 1



Observaciones:	Revisado por:
	Fecha:

-- Final de reporte --

Aprobado por:
Aída Porras. Magister en Biología. Doctor in management.
Coordinadora programas QAP