



"Quality Assurance Program"

Programa de Aseguramiento de la Calidad Analítica



www.quik.com.co

PROGRAMA DE ASEGURAMIENTO DE CALIDAD
QAP-Q - Química sanguínea

IPS LABORATORIO CLÍNICO SAN FERNANDO DEL PUERTO SAS

Correo electrónico: laboratoriosanfernandodelpto@gmail.com

Dirección: Carrera 11 No. 6-47 Barrio Jardín

Ciudad: Puerto López Meta

País: Colombia

Contacto: Julieth Leandra Rojas Carreño

Teléfono: 3208347712 (8) 6450308

IDENTIFICACIÓN DEL LABORATORIO: 100147

Código de reporte: QAP-Q-100147-49-1

Ronda: 49

Muestra: 1

Código de la muestra: MJ2731

Tipo de muestra: Liofilizado -Suero humano

Fecha generación: 02 / junio / 2023

Identificación Laboratorio:	100147
Ronda:	49
Muestra:	1
Código Muestra:	MJ2731
Fecha reporte:	2023-05-29
Estado:	Evaluación original

1. TÉRMINOS GENERALES

Confidencialidad:

Quik SAS es una organización certificada bajo los estándares internacionales de la ISO 9001:2015 ¹, ISO 14001:2015 ², ISO 45001:2018 ³ y en cumplimiento al numeral 4.10 de ISO 17043:2010 ⁴, garantiza la confidencialidad del presente reporte. La divulgación del presente informe se realizará únicamente al contacto autorizado por cada laboratorio. En caso de que la autoridad competente requiera información contenida en los reportes, será comunicado al participante involucrado con autorización expresa del mismo.

- (1) Sistema de gestión de calidad (SGC)
- (2) Sistema de gestión ambiental (SGA)
- (3) Sistema de gestión de seguridad y salud en el trabajo (SGSST)
- (4) Requisitos generales para los ensayos de aptitud

Homogeneidad y estabilidad:

Quik SAS certifica la homogeneidad y estabilidad suficiente de los ítems incluidos en los ensayos a través de una rigurosa selección de los materiales de cada programa, garantizando las condiciones adecuadas en la cadena de transporte y a través de verificaciones con métodos estadísticos.

Subcontrataciones:

La planificación, el diseño estadístico, la operación y la generación de los informes son realizados por Quik SAS. Los materiales utilizados para los programas de laboratorio clínico son contratados con Bio-Rad Laboratories Inc. y para los programas de patología anatómica con la fundación Santa Fé de Bogotá

Identificación Laboratorio:	100147
Ronda:	49
Muestra:	1
Código Muestra:	MJ2731
Fecha reporte:	2023-05-29
Estado:	Evaluación original

2. EVALUACIÓN CON MEDIA DE COMPARACIÓN

1	2	3	4	5	6	7	8	9	10	11	12	13	14
IT	NOT	Mensurando	Analizador	Método	VRL	U-LAB	M-C	U-MC	DE-C	T-C	Zs	VAL	COMP
1	☒	Acido Úrico	Mindray BS 120	Uricase, UV	8.3	mg/dL	9,95	mg/dL	0,54	Acumulada	-3,06	No satisfactorio	Método
2	☒	ALT (ALAT/GPT)	Mindray BS 120	UV without P5P	91	U/L	96,39	U/L	5,55	Acumulada	-0,97	Satisfactorio	Método
3	☒	Amilasa	Mindray BS 120	CNP-triose/CNPG3	824	U/L	420	U/L	42	Inserto	9,62	No satisfactorio	Método
4	☒	AST (ASAT/GOT)	Mindray BS 120	UV without P5P	191	U/L	192	U/L	12,17	Acumulada	-0,08	Satisfactorio	Método
5	☒	Bilirrubina Directa	Mindray BS 120	Enzymatic	1.40	mg/dL	1,58	mg/dL	0,16	Consenso	-1,13	Satisfactorio	Todos los laboratorios
6	☒	Bilirrubina Total	Mindray BS 120	Enzymatic	3.31	mg/dL	3,83	mg/dL	0,44	Consenso	-1,18	Satisfactorio	Todos los laboratorios
7	☒	Colesterol HDL	Mindray BS 120	Direct Enzymatic Colorimetric	29	mg/dL	21,92	mg/dL	4,11	Acumulada	1,72	Satisfactorio	Método
8	☒	Colesterol Total	Mindray BS 120	Colesterol oxidasa, esterasa, peroxidasa	152	mg/dL	105,4	mg/dL	4,45	Acumulada	10,47	No satisfactorio	Método
9	☒	Creatinina	Mindray BS 120	Alkaline picrate-kinetic	5.5	mg/dL	5,46	mg/dL	0,22	Consenso	0,18	Satisfactorio	Todos los laboratorios
10	☒	Fosfatasa Alcalina	Mindray BS 120	PNPP, AMP Buffer	613	U/L	480,8	U/L	58,26	Acumulada	2,27	Alarma	Método
11	☒	Glucosa	Mindray BS 120	Glucose oxidase, hydrogen peroxide (Trinder)	263	mg/dL	274,9	mg/dL	11,67	Acumulada	-1,02	Satisfactorio	Método
12	☒	Nitrógeno Uréico	Mindray BS 120	Urease, UV	31	mg/dL	46,29	mg/dL	3,88	Mensual	-3,94	No satisfactorio	Método
13	☒	Triglicéridos	Mindray BS 120	Direct Enzymatic Colorimetric	84	mg/dL	94,74	mg/dL	6,72	Consenso	-1,6	Satisfactorio	Todos los laboratorios

IT: Item	NOT: Notificaciones	VRL: Valor reportado por el laboratorio	U-LAB: Unidades de laboratorio	U-MC: Unidades Originales de la media de comparación
M-C: Media del grupo de comparación	DE-C: Desviación estándar del grupo de comparación	T-C: Tipo de consenso	Zs: Z-score	VAL: Valoración
COMP: Comparador				

Satisfactorio si su resultado está entre +/- 2 Z-score.	Alarma si su resultado está entre 2 y 3 Z-score.	No satisfactorio si su resultado es mayor a 3 Z-score.	 Tardío	<input checked="" type="checkbox"/> Ausente	 Revalorado
---	--	--	---	--	---

Identificación Laboratorio:	100147
Ronda:	49
Muestra:	1
Código Muestra:	MJ2731
Fecha reporte:	2023-05-29
Estado:	Evaluación original

3. EVALUACIÓN CON VALOR OBTENIDO CON EL MÉTODO TRAZABLE A MATERIAL Y/O MÉTODO AVALADO POR EL JCTLM

1	2	3	4	5	6	7	8	9	10	11
Item	Mensurando	VRL	U-LAB	X_{pt}	$U-X_{pt}$	M-REF	D%	ETmp/APS	Límites aceptación Bajo Alto	Valoración

VRL: Valor reportado por el laboratorio			U-Xpt: Unidades del valor aceptado como verdadero		
U-LAB: Unidades de laboratorio		M-REF: Método de referencia		D% Diferencia porcentual %	

Satisfactorio: El resultado reportado por el laboratorio NO supera la diferencia porcentual del ETmp%/APS comparado con X_{pt}	No satisfactorio: El resultado reportado por el laboratorio SI supera la diferencia porcentual del ETmp%/APS comparado con X_{pt}	ETmp%/APS Error Total máximo permisible * Fuente CLIA 2022	X_{pt} Valor aceptado como verdadero
--	---	--	---

4. EVALUACIÓN CON MEDIA DE COMPARACIÓN Y CON X_{PT} (VALOR ACEPTADO COMO VERDADERO)

Ácido Úrico

8.3 mg/dL

Mindray BS 120

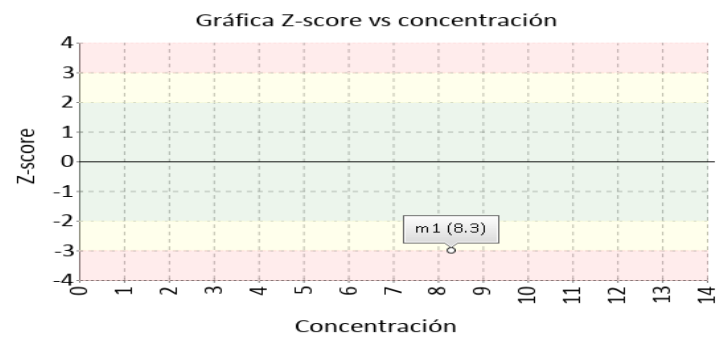
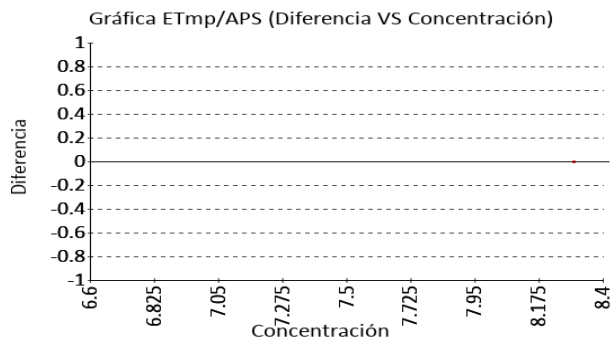
Uricase, UV

CLIA
2022

10
ETmp%/APS

1 Fuente de comparación	2 X _{pt}	3 D.E.	4 n/N	5 Incertidumbre	6 Diferencia%	7 Z-score	8 Valoración
RL-MMT-JCTLM ¹	N/A	N/A	N/A	N/A	N/A	N/A	N/A
Media de comparación internacional	9,95	0,54	428	8,87 a 11,03	-16,58	-3,06	No satisfactorio
Todos los participantes de QAP	8,92	0,62	7	7,68 a 10,15	-6,91	-1	Satisfactorio
Participantes QAP misma metodología	8,3	0	1	0 a 0	0	0	Satisfactorio

(1) RL-MMT-JCTLM: Resultado de laboratorio que trabaja con material y método trazable a los avalados por el JCTLM



ALT (ALAT/GPT)

91 U/L

Mindray BS 120

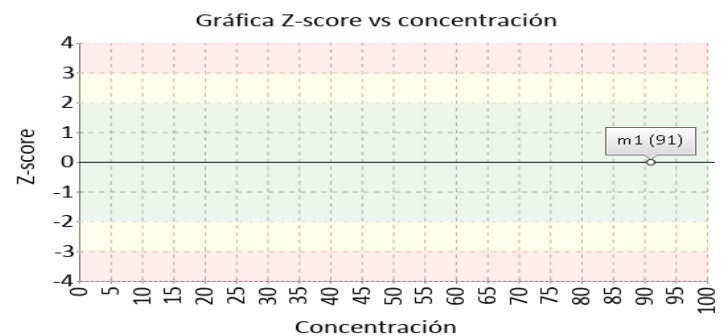
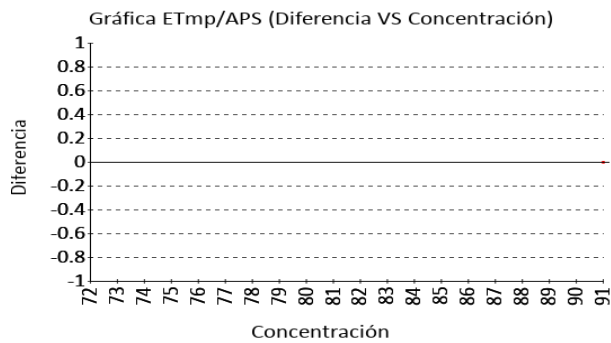
UV without P5P

CLIA
2022

20
ETmp%/APS

1 Fuente de comparación	2 X _{pt}	3 D.E.	4 n/N	5 Incertidumbre	6 Diferencia%	7 Z-score	8 Valoración
RL-MMT-JCTLM ¹	N/A	N/A	N/A	N/A	N/A	N/A	N/A
Media de comparación internacional	96,39	5,55	4486	85,29 a 107,49	-5,59	-0,97	Satisfactorio
Todos los participantes de QAP	95,16	9,26	14	76,64 a 113,67	-4,37	-0,45	Satisfactorio
Participantes QAP misma metodología	95,16	2,9	8	89,37 a 100,95	-4,37	-1,44	Satisfactorio

(1) RL-MMT-JCTLM: Resultado de laboratorio que trabaja con material y método trazable a los avalados por el JCTLM



4. EVALUACIÓN CON MEDIA DE COMPARACIÓN Y CON X_{PT} (VALOR ACEPTADO COMO VERDADERO)

Amilasa

824 U/L

Mindray BS 120

CNP-triose/CNPG3

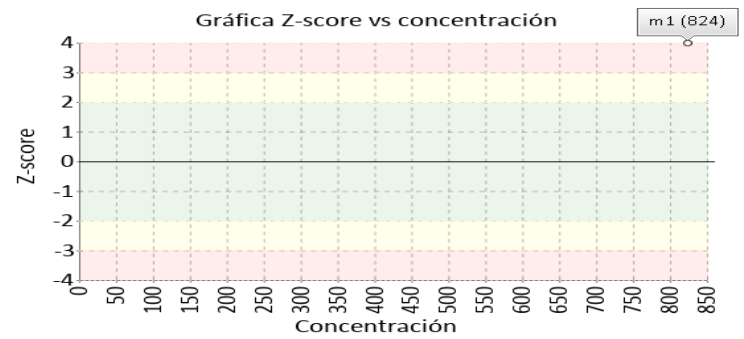
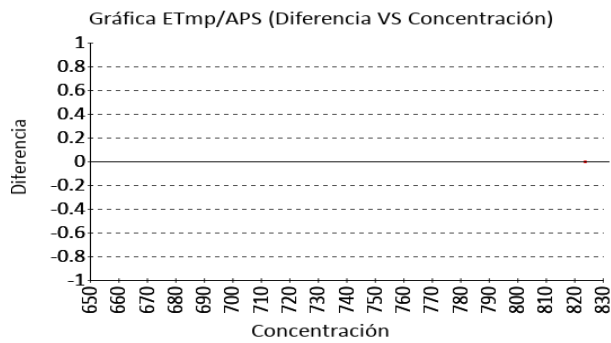
CLIA

20

2022 ETmp%/APS

1 Fuente de comparación	2 X_{pt}	3 D.E.	4 n/N	5 Incertidumbre	6 Diferencia%	7 Z-score	8 Valoración
RL-MMT-JCTLM ¹	N/A	N/A	N/A	N/A	N/A	N/A	N/A
Media de inserto	420	42	N/A	336 a 504	96,19	9,62	No satisfactorio
Todos los participantes de QAP	485,75	267,59	4	-49,43 a 1020,93	69,63	1,26	Satisfactorio
Participantes QAP misma metodología	681	202,23	2	276,53 a 1085,47	21	0,71	Satisfactorio

(1) RL-MMT-JCTLM: Resultado de laboratorio que trabaja con material y método trazable a los avalados por el JCTLM



AST (ASAT/GOT)

191 U/L

Mindray BS 120

UV without P5P

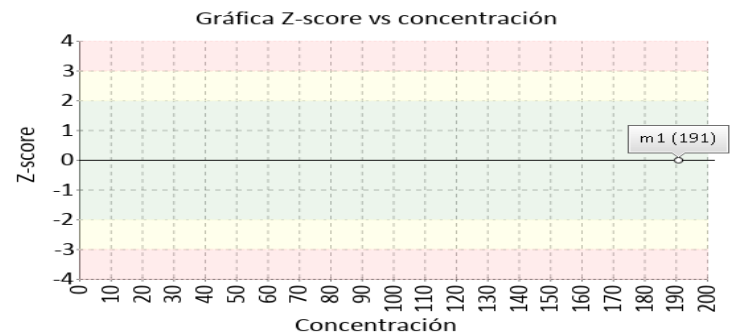
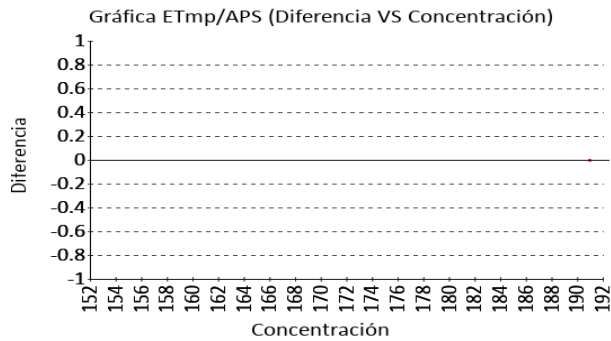
CLIA

20

2022 ETmp%/APS

1 Fuente de comparación	2 X_{pt}	3 D.E.	4 n/N	5 Incertidumbre	6 Diferencia%	7 Z-score	8 Valoración
RL-MMT-JCTLM ¹	N/A	N/A	N/A	N/A	N/A	N/A	N/A
Media de comparación internacional	192	12,17	4719	167,66 a 216,34	-0,52	-0,08	Satisfactorio
Todos los participantes de QAP	199,85	21,05	15	157,74 a 241,95	-4,43	-0,42	Satisfactorio
Participantes QAP misma metodología	188,14	5,51	8	177,11 a 199,16	1,52	0,52	Satisfactorio

(1) RL-MMT-JCTLM: Resultado de laboratorio que trabaja con material y método trazable a los avalados por el JCTLM



4. EVALUACIÓN CON MEDIA DE COMPARACIÓN Y CON X_{PT} (VALOR ACEPTADO COMO VERDADERO)

Bilirrubina Directa

1.40 mg/dL

Mindray BS 120

Enzymatic

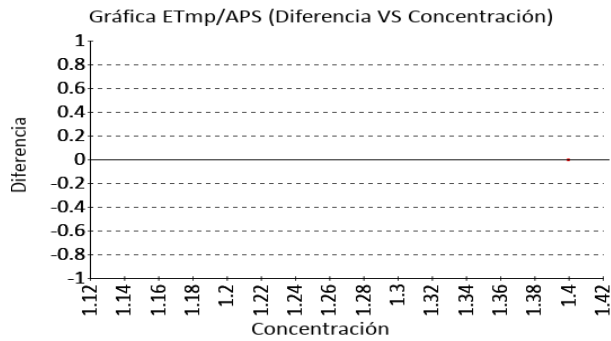
CLIA
2022

20

ETmp%/APS

1 Fuente de comparación	2 X_{pt}	3 D.E.	4 n/N	5 Incertidumbre	6 Diferencia%	7 Z-score	8 Valoración
RL-MMT-JCTLM ¹	N/A	N/A	N/A	N/A	N/A	N/A	N/A
Media de comparación internacional	N/A	N/A	N/A	N/A	N/A	N/A	N/A
Todos los participantes de QAP	1,58	0,16	6	1,27 a 1,89	-11,11	-1,13	Satisfactorio
Participantes QAP misma metodología	1,4	0	1	0 a 0	0	0	Satisfactorio

(1) RL-MMT-JCTLM: Resultado de laboratorio que trabaja con material y método trazable a los avalados por el JCTLM



Bilirrubina Total

3.31 mg/dL

Mindray BS 120

Enzymatic

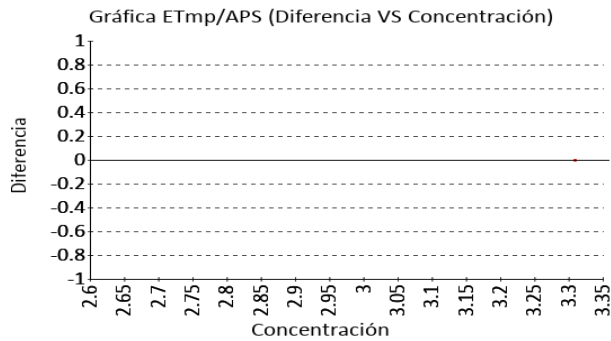
CLIA
2022

20

ETmp%/APS

1 Fuente de comparación	2 X_{pt}	3 D.E.	4 n/N	5 Incertidumbre	6 Diferencia%	7 Z-score	8 Valoración
RL-MMT-JCTLM ¹	N/A	N/A	N/A	N/A	N/A	N/A	N/A
Media de comparación internacional	N/A	N/A	N/A	N/A	N/A	N/A	N/A
Todos los participantes de QAP	3,83	0,44	8	2,95 a 4,71	-13,55	-1,18	Satisfactorio
Participantes QAP misma metodología	3,31	0	1	0 a 0	0	0	Satisfactorio

(1) RL-MMT-JCTLM: Resultado de laboratorio que trabaja con material y método trazable a los avalados por el JCTLM



4. EVALUACIÓN CON MEDIA DE COMPARACIÓN Y CON X_{PT} (VALOR ACEPTADO COMO VERDADERO)

Colesterol HDL

29 mg/dL

Mindray BS 120

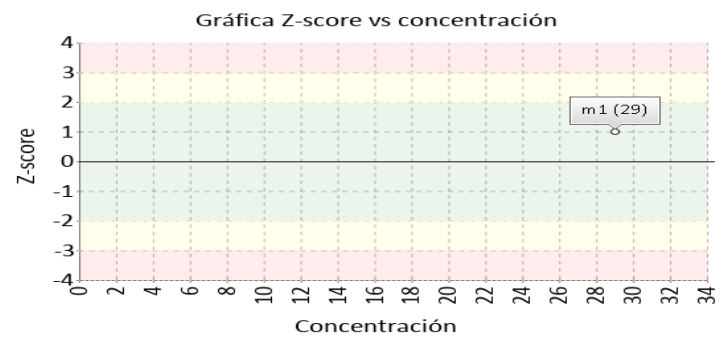
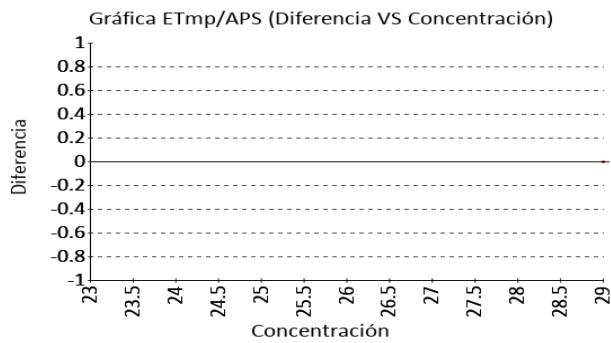
Direct Enzymatic
Colorimetric

CLIA
2022

30
ETmp%/APS

1 Fuente de comparación	2 X_{pt}	3 D.E.	4 n/N	5 Incertidumbre	6 Diferencia%	7 Z-score	8 Valoración
RL-MMT-JCTLM ¹	N/A	N/A	N/A	N/A	N/A	N/A	N/A
Media de comparación internacional	21,92	4,11	1095	13,7 a 30,14	32,3	1,72	Satisfactorio
Todos los participantes de QAP	22,33	6,39	20	9,55 a 35,12	29,84	1,04	Satisfactorio
Participantes QAP misma metodología	19,92	3,57	13	12,78 a 27,07	45,55	2,54	Alarma

(1) RL-MMT-JCTLM: Resultado de laboratorio que trabaja con material y método trazable a los avalados por el JCTLM



Colesterol Total

152 mg/dL

Mindray BS 120

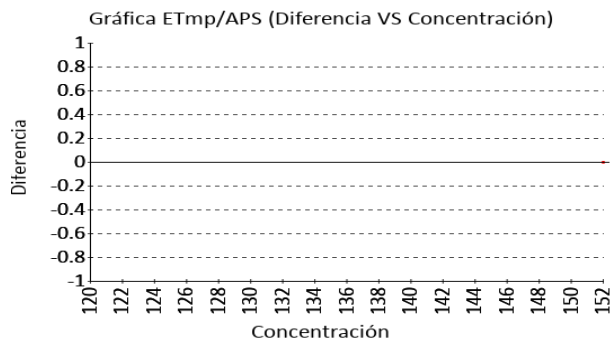
Colesterol oxidasas,
esterasa, peroxidasa

CLIA
2022

10
ETmp%/APS

1 Fuente de comparación	2 X_{pt}	3 D.E.	4 n/N	5 Incertidumbre	6 Diferencia%	7 Z-score	8 Valoración
RL-MMT-JCTLM ¹	N/A	N/A	N/A	N/A	N/A	N/A	N/A
Media de comparación internacional	105,4	4,45	7961	96,5 a 114,3	44,21	10,47	No satisfactorio
Todos los participantes de QAP	106,22	7,19	19	91,84 a 120,6	43,1	6,37	No satisfactorio
Participantes QAP misma metodología	120,8	20,75	5	79,29 a 162,31	25,83	1,5	Satisfactorio

(1) RL-MMT-JCTLM: Resultado de laboratorio que trabaja con material y método trazable a los avalados por el JCTLM



4. EVALUACIÓN CON MEDIA DE COMPARACIÓN Y CON X_{PT} (VALOR ACEPTADO COMO VERDADERO)

Creatinina

5.5 mg/dL

Mindray BS 120

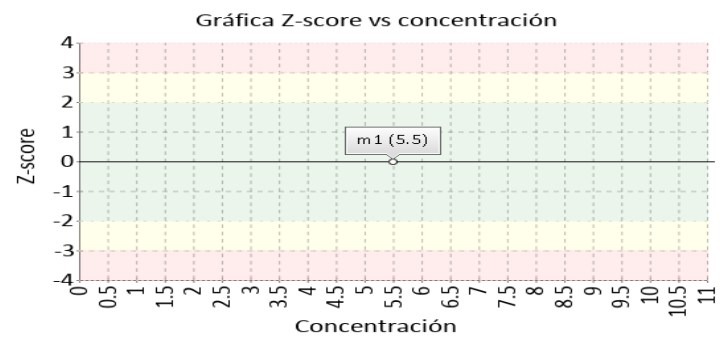
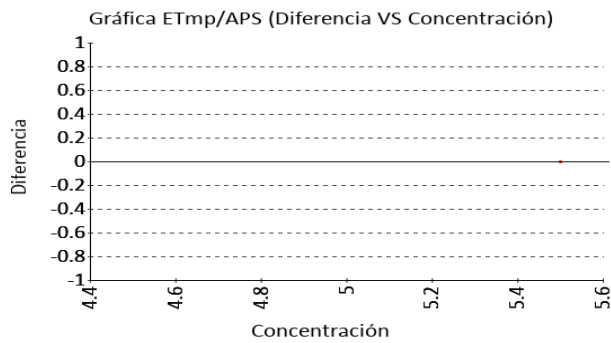
Alkaline picrate-kinetic

CLIA 2022

10 ETmp%/APS

1 Fuente de comparación	2 X _{pt}	3 D.E.	4 n/N	5 Incertidumbre	6 Diferencia%	7 Z-score	8 Valoración
RL-MMT-JCTLM ¹	N/A	N/A	N/A	N/A	N/A	N/A	N/A
Media de comparación internacional	N/A	N/A	N/A	N/A	N/A	N/A	N/A
Todos los participantes de QAP	5,46	0,22	20	5,02 a 5,9	0,73	0,18	Satisfactorio
Participantes QAP misma metodología	5,5	0	2	0 a 0	0	0	Satisfactorio

(1) RL-MMT-JCTLM: Resultado de laboratorio que trabaja con material y método trazable a los avalados por el JCTLM



Fosfatasa Alcalina

613 U/L

Mindray BS 120

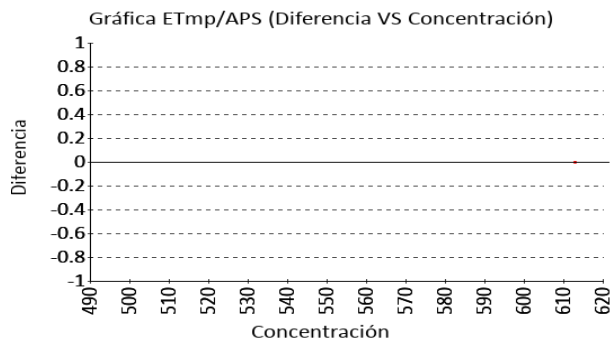
PNPP, AMP Buffer

CLIA 2022

20 ETmp%/APS

1 Fuente de comparación	2 X _{pt}	3 D.E.	4 n/N	5 Incertidumbre	6 Diferencia%	7 Z-score	8 Valoración
RL-MMT-JCTLM ¹	N/A	N/A	N/A	N/A	N/A	N/A	N/A
Media de comparación internacional	480,8	58,26	3402	364,28 a 597,32	27,5	2,27	Alarma
Todos los participantes de QAP	476	134,65	8	206,7 a 745,3	28,78	1,02	Satisfactorio
Participantes QAP misma metodología	512,67	133,28	6	246,11 a 779,22	19,57	0,75	Satisfactorio

(1) RL-MMT-JCTLM: Resultado de laboratorio que trabaja con material y método trazable a los avalados por el JCTLM



Identificación Laboratorio:	100147
Ronda:	49
Muestra:	1
Código Muestra:	MJ2731
Fecha reporte:	2023-05-29
Estado:	Evaluación original

4. EVALUACIÓN CON MEDIA DE COMPARACIÓN Y CON X_{PT} (VALOR ACEPTADO COMO VERDADERO)

Glucosa

263 mg/dL

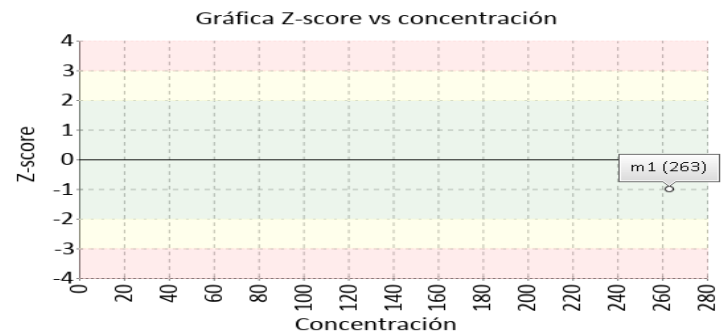
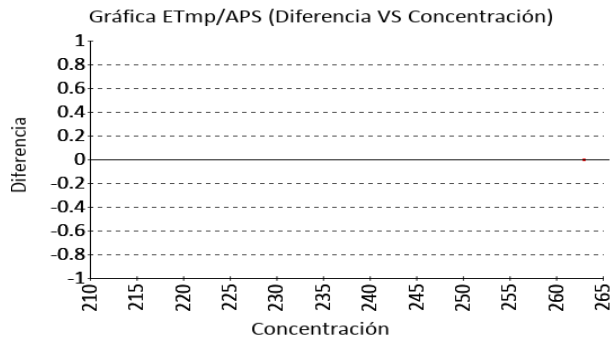
Mindray BS 120

Glucose oxidase,
hydrogen peroxide
(Trinder)

CLIA 8 ETmp%/APS
2022

1 Fuente de comparación	2 X _{pt}	3 D.E.	4 n/N	5 Incertidumbre	6 Diferencia%	7 Z-score	8 Valoración
RL-MMT-JCTLM ¹	N/A	N/A	N/A	N/A	N/A	N/A	N/A
Media de comparación internacional	274,9	11,67	2341	251,56 a 298,24	-4,33	-1,02	Satisfactorio
Todos los participantes de QAP	281,26	8,7	20	263,86 a 298,65	-6,49	-2,1	Alarma
Participantes QAP misma metodología	274,71	10,09	7	254,52 a 294,9	-4,26	-1,16	Satisfactorio

(1) RL-MMT-JCTLM: Resultado de laboratorio que trabaja con material y método trazable a los avalados por el JCTLM



Nitrógeno Uréico

31 mg/dL

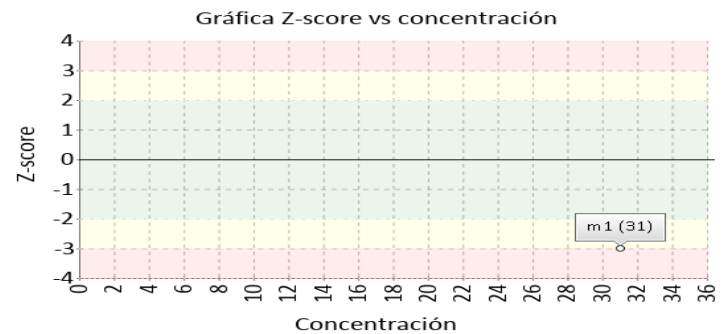
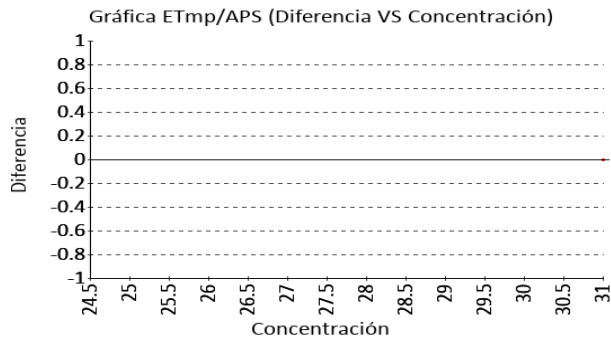
Mindray BS 120

Urease, UV

CLIA 9 ETmp%/APS
2022

1 Fuente de comparación	2 X _{pt}	3 D.E.	4 n/N	5 Incertidumbre	6 Diferencia%	7 Z-score	8 Valoración
RL-MMT-JCTLM ¹	N/A	N/A	N/A	N/A	N/A	N/A	N/A
Media de comparación internacional	46,29	3,88	1458	38,53 a 54,05	-33,03	-3,94	No satisfactorio
Todos los participantes de QAP	41,79	6,64	9	28,51 a 55,07	-25,82	-1,63	Satisfactorio
Participantes QAP misma metodología	43,67	6,58	6	30,51 a 56,83	-29,01	-1,93	Satisfactorio

(1) RL-MMT-JCTLM: Resultado de laboratorio que trabaja con material y método trazable a los avalados por el JCTLM



4. EVALUACIÓN CON MEDIA DE COMPARACIÓN Y CON X_{PT} (VALOR ACEPTADO COMO VERDADERO)

Triglicéridos

84 mg/dL

Mindray BS 120

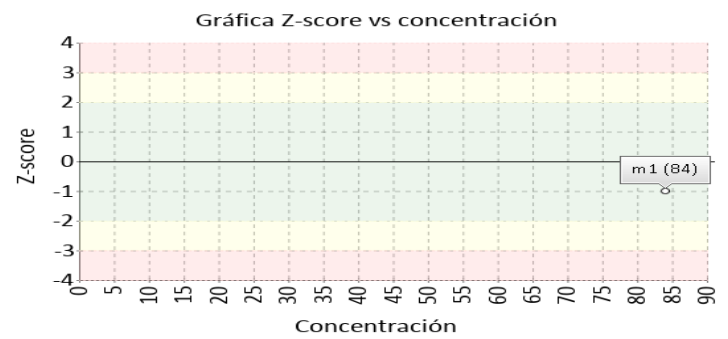
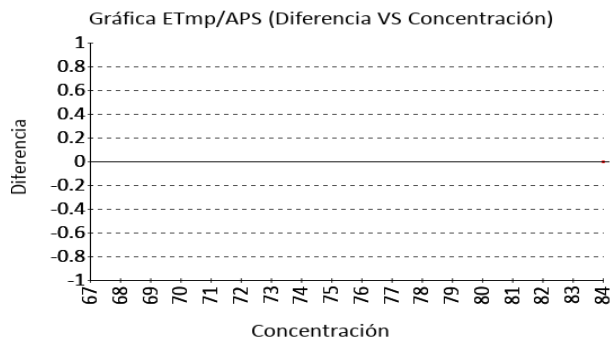
Direct Enzymatic
Colorimetric

CLIA
2022

15
ETmp%/APS

1 Fuente de comparación	2 X _{pt}	3 D.E.	4 n/N	5 Incertidumbre	6 Diferencia%	7 Z-score	8 Valoración
RL-MMT-JCTLM ¹	N/A	N/A	N/A	N/A	N/A	N/A	N/A
Media de comparación internacional	N/A	N/A	N/A	N/A	N/A	N/A	N/A
Todos los participantes de QAP	94,74	6,72	20	81,3 a 108,18	-11,34	-1,6	Satisfactorio
Participantes QAP misma metodología	84	0	1	0 a 0	0	0	Satisfactorio

(1) RL-MMT-JCTLM: Resultado de laboratorio que trabaja con material y método trazable a los avalados por el JCTLM



Identificación Laboratorio:	100147
Ronda:	49
Muestra:	1
Código Muestra:	MJ2731
Fecha reporte:	2023-05-29
Estado:	Evaluación original

5. INFORME DE TRAZABILIDAD METROLÓGICA

1	2	3	4	5	6	7	8
Ítem	Mensurando	Analizador	Metodología declarada por el fabricante	Metodología de referencia avalada por el JCTLM	Material trazable declarado por el fabricante	Material de referencia avalado por el JCTLM	Estado de trazabilidad
1	Ácido Úrico	Mindray BS 120	Uricase, UV	1 2	No declarado	115 116 112 117 113 114	No trazable
2	ALT (ALAT/GPT)	Mindray BS 120	UV without P5P	4	No declarado		No trazable
3	Amilasa	Mindray BS 120	CNP-triose/CNPG3	39	No declarado	11	No trazable
4	AST (ASAT/GOT)	Mindray BS 120	UV without P5P	40	No declarado	12	No trazable
5	Bilirrubina Directa	Mindray BS 120	Enzymatic	104	No declarado		No trazable
6	Bilirrubina Total	Mindray BS 120	Enzymatic	6 7	No declarado		No trazable
7	Colesterol HDL	Mindray BS 120	Direct Enzymatic Colorimetric	16	No declarado	66	No trazable
8	Colesterol Total	Mindray BS 120	Colesterol oxidasa, esterasa, peroxidasa	18 20 19 21 22	No declarado	25 100 30 101 31 29 28 27 26	No trazable
9	Creatinina	Mindray BS 120	Alkaline picrate-kinetic	26 24 25 27 28	No declarado	42 43 44 41 47 48 45 46 51 52 50 49 40	No trazable
10	Fosfatasa Alcalina	Mindray BS 120	PNPP, AMP Buffer	31	No declarado		No trazable
11	Glucosa	Mindray BS 120	Glucose oxidase, hydrogen peroxide (Trinder)	33 34 35 36	No declarado	60 62 61 63 64	No trazable
12	Nitrógeno Uréico	Mindray BS 120	Urease, UV		No declarado		No trazable
13	Triglicéridos	Mindray BS 120	Direct Enzymatic Colorimetric	77 78	No declarado	106 104 105	No trazable

Nomenclatura método

1: ID/GC/MS **2:** ID/LC/MS, ID/LC/MS/MS **4:** Kinetic spectrophotometry **39:** Kinetic spectrophotometry **40:** Kinetic spectrophotometry **104:** Spectrophotometry **6:** Absorption spectrometry **7:** Spectrophotometry **16:** Ultracentrifugation removes VLDL, d 1.006, preventing interference (TG) with the heparin/Mn2+ precipitation step for removal of non-HDL. HDL cholesterol is spectrophotometric. **18:** HPLC **20:** ID-LC/MS/MS **19:** ID/GC/MS **21:** Isotope dilution LCMS **22:** Spectrophotometry **26:** ID-LC/MS **24:** ID/GC/MS **25:** ID/LC/MS, ID/LC/MS/MS **27:** Isotope dilution LCMS **28:** Isotope dilution surface enhanced Raman scattering (ID/SERS) **31:** kinetic spectrophotometry **33:** Enzymatic **34:** ID/GC/MS **35:** ID/LC/MS/MS **36:** Spectrophotometry **77:** ID/GC/MS **78:** Spectrophotometry


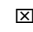

Nomenclatura materiales

115: GBW09202, uric acid **116:** HRM-3002A, Creatinine, Glucose, Total Cholesterol, Urea, and Uric Acid in Frozen Human Serum **112:** JCLLS021, Uric acid in human serum **117:** NMJJ CRM 6008-a, uric acid **113:** SRM 909b, human serum **114:** SRM 913a, uric acid **11:** IRMM/IFCC-456, -amylase **12:** ERM-AD457/IFCC, aspartate aminotransferase **66:** LNE CRM Bio 101a, Glucose, creatinine, total cholesterol, total glycerides, HDL-cholesterol, LDL-cholesterol in frozen human serum **25:** GBW09203b, cholesterol **100:** HRM-3002A, Creatinine, Glucose, Total Cholesterol, Urea, and Uric Acid in Frozen Human Serum Name of the reference material **30:** JCCRM 211, cholesterol **101:** LNE CRM Bio 101a, Glucose, creatinine, total cholesterol, total glycerides, HDL cholesterol, LDL-cholesterol in frozen human serum **31:** NMJJ CRM 6001-a, Cholesterol **29:** SRM 1951b, lipids in frozen human serum **28:** SRM 1952a, cholesterol in human serum **27:** SRM 909b, human serum **26:** SRM 911c, Cholesterol **42:** BCR-573, creatinine in human serum **43:** BCR-574, creatinine in human serum **44:** BCR-575, creatinine in human serum **41:** DMR 263a, Frozen human serum **47:** ERM-DA250a **48:** ERM-DA251a **45:** ERM-DA252a **46:** ERM-DA253a **51:** HRM-3002A, Creatinine, Glucose, Total Cholesterol, Urea, and Uric Acid in Frozen Human Serum **52:** LNE CRM Bio 101a, Glucose, creatinine, total cholesterol, total glycerides, HDL-cholesterol, LDL-cholesterol in frozen human serum **50:** NMJJ CRM 6005-a, Creatinine **49:** SRM 909b, human serum **40:** SRM 914a, creatinine **60:** DMR 263a, Frozen human serum **62:** HRM-3002A, Creatinine, Glucose, Total Cholesterol, Urea, and Uric Acid in Frozen Human Serum **61:** JCCRM521 **63:** LNE CRM Bio 101a, Glucose, creatinine, total cholesterol, total glycerides, HDL-cholesterol, LDL-cholesterol in frozen human serum **64:** NIM CRM GBW 10062, Purity of Glucose **106:** JCCRM 223, lipids **104:** NMJJ CRM 6009-a, Triolein **105:** SRM 909b, human serum

Identificación Laboratorio:	100147
Ronda:	49
Muestra:	1
Código Muestra:	MJ2731
Fecha reporte:	2023-05-29
Estado:	Evaluación original

6. RESUMEN DE RONDA

Ítem	Mensurando	Muestra 1			Muestra 2			Muestra 3			Muestra 4			Muestra 5			Muestra 6		
		Dif% con RL-MMT-JCTLM	Z-S WWR	Z Score particip antes QAP	Dif% con RL-MMT-JCTLM	Z-S WWR	Z Score particip antes QAP	Dif% con RL-MMT-JCTLM	Z-S WWR	Z Score particip antes QAP	Dif% con RL-MMT-JCTLM	Z-S WWR	Z Score particip antes QAP	Dif% con RL-MMT-JCTLM	Z-S WWR	Z Score particip antes QAP	Dif% con RL-MMT-JCTLM	Z-S WWR	Z Score particip antes QAP
1	Ácido Úrico	N/A	-3,06	-1															
2	ALT (ALAT/GPT)	N/A	-0,97	-0,45															
3	Amilasa	N/A	9,62	1,26															
4	AST (ASAT/GOT)	N/A	-0,08	-0,42															
5	Bilirrubina Directa	N/A	N/A	-1,13															
6	Bilirrubina Total	N/A	N/A	-1,18															
7	Colesterol HDL	N/A	1,72	1,04															
8	Colesterol Total	N/A	10,47	6,37															
9	Creatinina	N/A	N/A	0,18															
10	Fosfatasa Alcalina	N/A	2,27	1,02															
11	Glucosa	N/A	-1,02	-2,1															
12	Nitrógeno Uréico	N/A	-3,94	-1,63															
13	Triglicéridos	N/A	N/A	-1,6															
Notificaciones		13 0 0 0			0 0 0 0			0 0 0 0			0 0 0 0			0 0 0 0			0 0 0 0		

X_{pt} - La diferencia porcentual es inferior o igual al error total máximo permisible.	X_{pt} - La diferencia porcentual es superior al error total máximo permisible.	Satisfactorio si su resultado está entre +/- 2 Z-score.	Alarma si su resultado está entre 2 y 3 Z-score.	No satisfactorio si su resultado es mayor a 3 Z-score.	N/A No aplica	 Tardío	 Ausente	 Revalorado
---	---	---	--	--	----------------------	--	---	--



**Quality Assurance Program
PROGRAMA DE ASEGURAMIENTO EXTERNO
QAP-Q - Química sanguínea**

Identificación Laboratorio:	100147
Ronda:	49
Muestra:	1
Código Muestra:	MJ2731
Fecha reporte:	2023-05-29
Estado:	Evaluación original

7. INDICADORES DE COMPETENCIA TÉCNICA

7.1. DESEMPEÑO PARA LA MUESTRA 1

EVALUACIÓN CON MEDIA DE COMPARACIÓN			EVALUACIÓN CON RL-MMT-JCTLM.		EVALUACIÓN PARTICIPANTES QAP		
Satisfactorio	Alarma	No satisfactorio	Satisfactorio	No satisfactorio	Satisfactorio	Alarma	No satisfactorio
4	1	4	0	0	11	1	1
44,44%	11,11%	44,44%	0%	0%	84,62%	7,69%	7,69%

Observaciones:	Revisado por:
	Fecha:

-- Final de reporte --

W3 Yannel González A.

Aprobado por:
Especialista de aplicaciones
Programas QAP